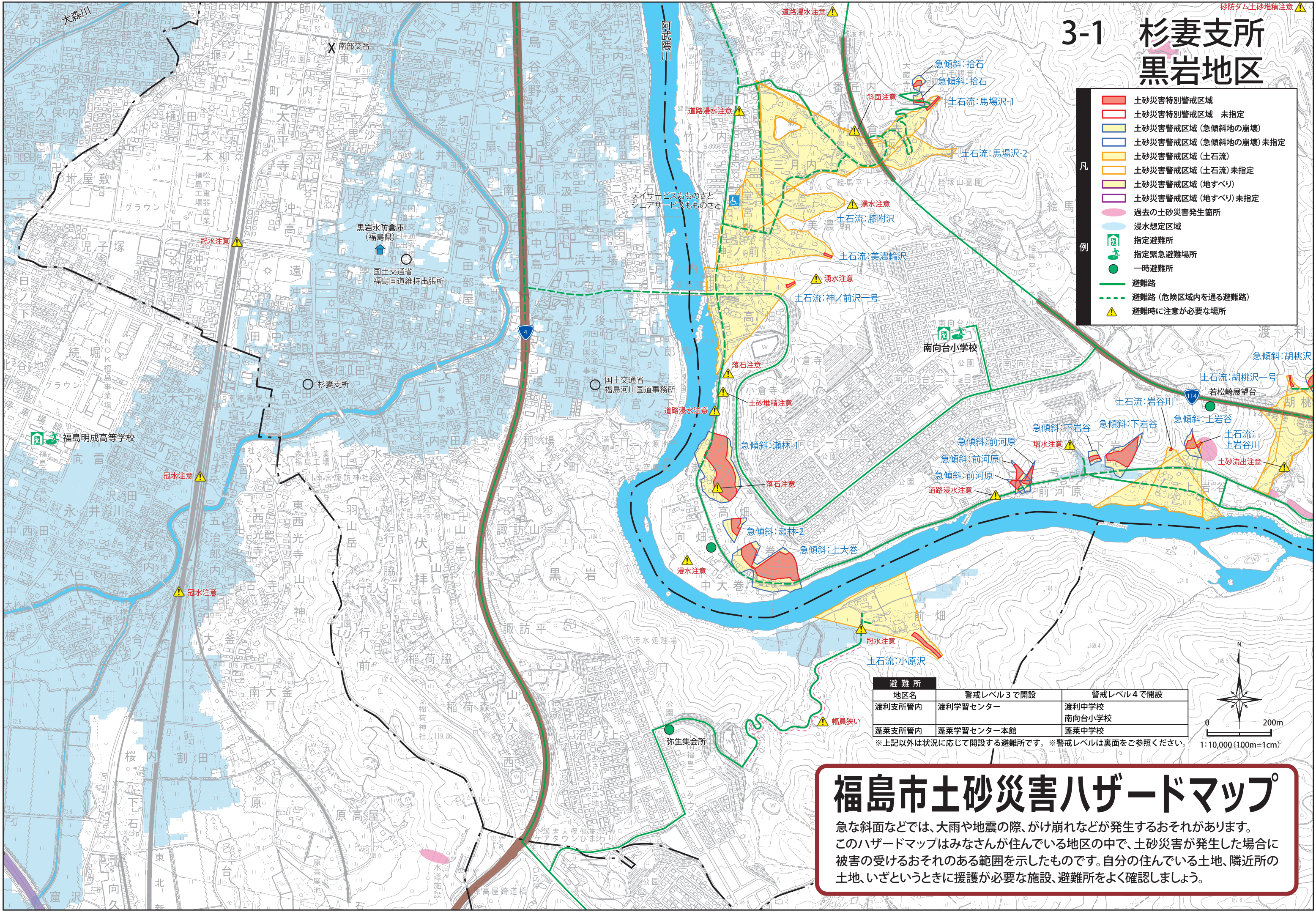


# 3-1 杉妻支所 黒岩地区

- 凡例
- 土砂災害特別警戒区域
  - 土砂災害特別警戒区域 未指定
  - 土砂災害警戒区域 (急傾斜地の崩壊)
  - 土砂災害警戒区域 (急傾斜地の崩壊) 未指定
  - 土砂災害警戒区域 (土石流)
  - 土砂災害警戒区域 (土石流) 未指定
  - 土砂災害警戒区域 (地すべり)
  - 土砂災害警戒区域 (地すべり) 未指定
  - 過去の土砂災害発生箇所
  - 浸水想定区域
  - 指定避難所
  - 指定緊急避難場所
  - 一時避難所
  - 避難路
  - 避難路 (危険区域内を通る避難路)
  - 避難時に注意が必要な場所



避難所	警戒レベル3で開設	警戒レベル4で開設
地区名	警戒レベル3で開設	警戒レベル4で開設
渡利支所管内	渡利学習センター	渡利中学校 南向台小学校
蓬萊支所管内	蓬萊学習センター本館	蓬萊中学校

※上記以外は状況に応じて開設する避難所です。※警戒レベルは裏面をご参照ください。

## 福島市土砂災害ハザードマップ<sup>0</sup>

急な斜面などでは、大雨や地震の際、がけ崩れなどが発生するおそれがあります。このハザードマップはみなさんが住んでいる地区の中で、土砂災害が発生した場合に被害の受けるおそれのある範囲を示したものです。自分の住んでいる土地、隣近所の土地、いざというときに援護が必要な施設、避難所をよく確認しましょう。

この地図に記載されている土砂災害警戒区域等は、おおよその位置を記載しています。正確な位置は福島県発行の公示図書をご覧ください。