

第七 重要水防区域一覽表

別表 - 1 (福島市水防計画書に基づく指定区域)

番号	水系名	河川名	水防(消防)団内員数は	重要水防区域			区域		予想される危険概要	対策	はらみ面積 (ha)	摘要	
				左岸 右岸 の別	町名又は地区名	位置 字	評定基準						延長 (m)
							種別	基準区分					
1	阿武隈川	くるみ川	第7分団 (82)	両岸	福島市 利渡	山ノ東ノ 神	堤防高	A	160	水溢	積土儀	1 人家 田畑	8
2	"	馬川	第16分団 (68)	"	方木倉 吉	永竹ノ 内	"	A	2,000	"	"	15 人家 田畑	100
3	"	胡桃川	第10分団 (72)	左岸	"	岡島 三島	"	A	700	"	"	10 人家 田畑	88
4	"	"	"	両岸	"	山口 釜	"	B	2,200	"	"	40 人家 田畑	8
5	"	堀切川	第7分団 (82)	左岸	"	利渡	"	A	160	"	積土儀 排水ポンプ車	14 人家 田畑	42 0.6
6	"	猫淵川	第3分団 (30)	両岸	"	(五十辺) 遠背戸、中 荒子、古川	"	A	550	"	"	14 人家 田畑	17 1
7	"	さあめ川	"	"	"	北中川原、八 島町、堀河町	"	A	280	"	"	4 人家 田畑	66 0.5
8	"	芹川	第16分団 (68)	"	"	上原島 中島	"	A	910	"	積土儀 水中ポンプ	4 人家 田畑	28 0.7
9	"	中島排水路	"	"	"	八木田 川原内	"	B	320	"	"	3 人家 田畑	89 0.2
10	"	被川	第22分団 (30)	"	"	野田町 八郎	"	A	400	"	"	4 人家 田畑	34 2
11	"	沢目川	第12分団 (55)	"	"	瀬上町 沼目	"	B	550	"	"	1 人家 田畑	20 0.3
12	"	瀬上堰	"	"	"	一の坪 北論田	"	A	2,330	"	"	32 人家 田畑	110 10.4
13	"	行人壇川	第34分団 (70)	"	"	上鳥渡 茶畑北	"	B	140	"	"	15 人家 田畑	93 4.5

番 号	水 系 名	河 川 名	水 防 団 内 数 () は 真 数	重 要 水 防 区 域						予 想 さ る 危 要 概 率	対 策	は ん 濫 面 積 (ha)	摘 要
				左 岸 右 岸 の 別	位 置		評 定 基 準		延 長 (m)				
					町名又は地区名	字	種 別	基 準 区 分					
14	阿武隈川	山田川	第35分団 (75)	両岸	福島市	小田	古畑	館中	B	650	積土 水中ポンプ	2	人家 田畑 9 1.1
15	"	地藏脇川	"	"	"	山田	細田	谷中	B	670	"	3	人家 田畑 12 1.8
16	"	古荒川	第16分団 (68)	右岸	"	八木田	水戸井	神上	B	340	"	5	人家 田畑 1 3.9

別表 - 2 (福島県水防計画書に基づく指定区域)

番号	水系名	河川名	担当建設事務所	担当水防管理団体名	水防(消防)分団名	重要水防区域				予想される危険概要	対策防法	はん濫面積 (ha)	摘人家 (戸) 田、畑 (ha)	
						左岸 右岸 の別	位置 町名又は地区名	評定基準						延長 (m)
								種別	基準区分					
1	阿武隈川	大森川	北建設	福島市	第34分団	両岸	福島市 上鳥渡 下鳥渡	堤防 高	B	1 400	30	人家 田畑	70 8	
2	"	"	"	"	第8,16,33分団	"	大森町 卷	堤防 高 水衝	A B	3 300 1 000	45	人家 田畑	350	
3	"	立田川	"	"	第20分団	"	笠本 山	堤防 高	A	2 260	16	人家 田畑	12 9	
4	"	八反田川	"	"	第15分団	"	上河内 桜	"	A	950	30	人家 田畑	96 8	
5	"	北八反田川	"	"	第15分団	"	下ノ 兎	"	B	800	34	人家 田畑	6 33	
6	"	摺上川	"	"	第12分団	右岸	瀬上町 柳	"	B	150	15	人家 田畑	150 5	
7	"	"	"	"	第23分団	"	飯坂町 川砂	堤防 断面	B	500	12	人家 田畑	20 11	
8	"	"	"	"	第26分団	左岸	飯坂町 湯野	堤防 高	B	100	15	人家 田畑	12	
9	"	米川	"	"	第26分団	両岸	飯坂町 湯野	"	B	600	24	人家 田畑	119 17	
10	"	蛭川	"	"	第12,13分団	"	宮代町 瀬上	"	A	1 800	35	人家 田畑	70 10	
11	"	平田川	"	"	第33分団	"	永井川 木野	"	A	500	12	人家 田畑	35 6	
12	"	松川	"	"	第9分団	左岸	北沢又 川寒川原	"	A	200	5	人家 田畑	20	
13	"	"	"	"	第9分団	右岸	清水が丘 松川原	工作物 堤防 断面	B	1 000	20	人家 田畑	200	
14	"	"	"	"	第11分団	"	丸 子	堤防 高	B	200	18	人家 田畑	120	

番号	水系名	河川名	担当建設事務所名	担当水防管理団体名	水防(消防)分団名	重要水防区域				予想される危険概要	対策水防工法	はん濫面積(ha)	摘要 人家(戸) 田、畑(ha)	
						左岸 右岸 の別	位置 町名又は地区名	種別	評価基準 基準区分					延長 (m)
15	阿武隈川	濁川	北建設	福島市	第8 33 35分団	両岸	小幡館 田岩部屋	堤防高	A	2,000	土のう積	19	人家 田畑	160
16	"	天戸川	"	"	第36 38分団	左岸	上野寺街道西	水衝	A	100	土のう積 木流し	60	人家 田畑	150 37
17	"	"	"	"	第38分団	右岸	天戸端 天戸前	堤防高	B	700	土のう積	7	人家 田畑	2 4
18	"	須川	"	"	第38 39分団	両岸	二子塚 須川下	"	B	900	"	18	人家 田畑	3 16
19	"	小川	"	"	第23 24分団	右岸	飯坂町 坊川原	堤防高 堤防断面	B	800	土のう積 木流し	35	人家 田畑	247 22
20	"	水原川	"	"	第31分団	左岸	松川町 水原	堤防高	B	300	"	5	人家 田畑	3 4
21	"	"	"	"	第29分団	右岸	松川町 上木戸内	堤防高	A	120	工作物 土のう積	10	人家 田畑	2 7
22	"	くるみ川	"	"	第7分団	両岸	渡利川 岸町	"	B	340	"	5	人家 田畑	90 3

別表 - 3 (国土交通省福島河川国道事務所指定区域)

番号	水系名	河川名	担当河川国道事務所	担当河川国道事務所	担当河川国道事務所	担当河川国道事務所	水防(消防)分団名()内は員数	重要水防区域				対策水防工法	摘要		
								左岸 右岸 の別	市町村	町名又は地区名	評定基準			延長 (m)	
											種別				基準区分
1	阿武隈川	阿武隈川	福島河川国道事務所	福島市	右岸	市	第12分団(55)	箱上町	石	堤防断面	B	200	国69		
2	"	"	"	"	左岸	"	第12分団(55)	中川原	堤防断面	A	B	140	国70 国71		
3	"	"	"	"	右岸	"	第12分団(55)	向新	堤防断面	B	B	598	国72 国73		
4	"	"	"	"	"	"	第12分団(55)	箱上町	石	堤防断面	B	160	国74		
5	"	"	"	"	左岸	"	第12分団(55)	下船	田	法崩れすべり	B	812	国75		
6	"	"	"	"	"	"	第12分団(55)	栗町三丁	田	堤防断面	B	490	国76		
7	"	"	"	"	右岸	"	第12分団(55)	向新	田	堤防断面	B	2 410	国77		
8	"	"	"	"	左岸	"	第12分団(55)	桜町3丁目	田	瀬の上第1排水樋管	A	-	国78		
9	"	"	"	"	右岸	"	第12分団(55)	向新	田	法崩れすべり	B	627	国79 国80		
10	"	"	"	"	左岸	"	第12分団(55)	栗上新	田	堤防断面	B	597	国81		
11	"	"	"	"	"	"	第11.12分団(121)	中川	田	堤防高	B	1,050	国82		
12	"	"	"	"	"	"	第11.12分団(121)	中柳	田	法崩れすべり	B	925	国83		
13	"	"	"	"	右岸	"	第11.12分団(121)	大熊	野	法崩れすべり	B	568	国84 国85		
14	"	"	"	"	"	"	第11分団(66)	大新	畑	堤防高	B	1,400	国86		
15	"	"	"	"	左岸	"	第11.12分団(121)	中東	田	堤防断面	B	793	国87		
16	"	"	"	"	右岸	"	第11分団(66)	熊新	野	法崩れすべり	B	927	国88 国89		
17	"	"	"	"	左岸	"	第11分団(66)	栗舟	戸	堤防断面	B	450	国90 国91		
18	"	"	"	"	右岸	"	第10.11分団(138)	熊北	野	法崩れすべり	B	693	国92 国93		
19	"	"	"	"	左岸	"	第10.11分団(138)	栗本	戸	法崩れすべり	B	-	国94	桁下高不足	
20	"	"	"	"	右岸	"	第10分団(72)	本内	川	堤防断面	B	180	国95		

番号	水系名	河川名	担当河川国道事務所名	担当河川国道事務所	担当水防管理団体名	水防(消防)分団()内は員数	重要水域防区域						対策水防工法	摘要		
							左岸 右岸 の別	位置		町名又は地区名	評定基準				延長 (m)	
市町村	部	町	種別	基準区分												
21	阿武隈川	阿武隈川	福島河川国道事務所	福島市	福島市	第11分団(66)	左岸	本	内	南中	井中	水	A	100	木流し	国96
22	"	"	"	"	"	第11分団(66)	"	"	"	東南	釜下	法崩れずべり	B	588	シート張り	国97
23	"	"	"	"	"	第11分団(66)	"	本	内	北北	真釜	堤防断面	B	450	積土のう	国98 国99
24	"	"	"	"	"	第11分団(66)	"	本	内	北	釜下	下釜樋管	A	-		国100
25	"	"	"	"	"	第10分団(72)	右岸	岡	部	沖中	原川	堤防断面	B	200		国101
26	"	"	"	"	"	第10分団(72)	"	岡	部	北中	原川	漏	B	20	釜段工月の輪工	国102
27	"	"	"	"	"	第10分団(72)	"	岡	部	中内	原川	法崩れずべり	B	702	シート張り	国103
28	"	"	"	"	"	第10分団(72)	"	鎌岡	田部	中内	原川	漏	B	652	釜段工月の輪工	国104
29	"	"	"	"	"	第10分団(72)	"	岡	部	中内	原川	堤防高	B	900	積土のう	国105
30	"	"	"	"	"	第3分団(30)	左岸	五	十	高野河原下古	川	法崩れずべり	B	550	シート張り月の輪工、釜段工	国106 国107
31	"	"	"	"	"	第3分団(30)	"	五	十	堀河	川	堤防高	B	680	積土のう	国108
32	"	"	"	"	"	第3分団(30)	"	五	十	古	川	堤防断面	B	265	積土のう	国109
33	"	"	"	"	"	第10分団(72)	右岸	岡	部	内	川	漏	B	30	月の輪工釜段工	国110
34	"	"	"	"	"	第10分団(72)	"	岡	部	内	川	法崩れずべり	B	403	シート張り	国111
35	"	"	"	"	"	第10分団(72)	"	岡	部	岡	内	堤防断面	B	200		国112
36	"	"	"	"	"	第3分団(30)	左岸	五	十	高野河原下古	川	堤防断面	B	160		国113
37	"	"	"	"	"	第3.10分団(102)	"	堀岡	河部	新	山	文知摺橋	B	-		国114 桁下高不足
38	"	"	"	"	"	第10分団(72)	右岸	岡	部	上	奈	堤防断面	B	230	積土のう	国115 国116
39	"	"	"	"	"	第3分団(30)	左岸	腰堀	河部			法崩れずべり	B	1323	シート張り	国117
40	"	"	"	"	"	第3分団(30)	"	堀河	河部			福島第2樋管	A	-		国118
41	"	"	"	"	"	第3分団(30)	"	腰東	浜部	町		法崩れずべり	B	1430	シート張り月の輪工、釜段工	国119 国120
42	"	"	"	"	"	第3.10分団(102)	"	東渡	浜部	町	三本木	三本木橋	B	-		国121 桁下高不足

番号	水系名	河川名	担当河川国道事務所名	担当河川国道事務所	担当河川国道事務所	担当河川国道事務所	担当河川国道事務所	重要水防区域				対策水防工法	摘要	
								左岸 右岸 の別	位置		種別			延長 (m)
									市町村	町名又は地区名				
43	阿武隈川	阿武隈川	福島市	福島市	第3分団 (30)	左岸	東浜町	堤防	高	B	200	積土のう	国122	
44	"	"	"	"	第3分団 (30)	"	腰浜町	堤防	高	B	150	積土のう	国123	
45	"	"	"	"	第7分団 (82)	右岸	岩根町	堤防	高	B	2,550	積土のう	国124	
46	"	"	"	"	第7分団 (82)	"	岩根町	堤防	断面	B	800		国125	
47	"	"	"	"	第3.7分団 (112)	左岸	腰浜町	渡利	大橋	B	-		国126 桁下高不足	
48	"	"	"	"	第2.3分団 (60)	"	上浜町	福島第3樋管		A	-		国127 閉門対策	
49	"	"	"	"	第2.3分団 (60)	"	上浜町	漏水		B	240	月の輪工 釜段工	国128	
50	"	"	"	"	第2.3分団 (60)	"	上浜町	堤防	高	B	160	積土のう	国129	
51	"	"	"	"	第7分団 (82)	右岸	渡利町	堤防	断面	B	340		国130	
52	"	"	"	"	第1.7分団 (112)	"	舟渡場	松齡橋		B	-		国131 桁下高不足	
53	"	"	"	"	第1.2.7分団 (142)	"	杉妻町	大仏橋		B	-		国132 桁下高不足	
54	"	"	"	"	第1.5.7分団 (142)	"	杉妻町	天神橋		B	-		国133 桁下高不足	
55	"	"	"	"	第5分団 (30)	"	南町	堤防	断面	B	94		国134	
56	"	"	"	"	第5分団 (30)	"	南町	法崩れすべり 漏水		B	315	シート張り 月の輪工、釜段工	国135 国136	
57	"	"	"	"	第5分団 (30)	"	南町	堤防	高	B	350	積土のう	国137	
58	"	"	"	"	第5分団 (30)	"	南町	堤防	断面	B	86		国138	
59	"	"	"	"	第7.8分団 (169)	"	島谷町	弁天橋		B	-		国139 桁下高不足	
60	"	"	"	"	第7.8分団 (169)	左岸	島谷町	水管橋		B	-		国140 桁下高不足	
61	"	荒川	"	"	第5分団 (30)	"	御倉町	堤防	高	B	170	積土のう	国150	
62	"	"	"	"	第5分団 (30)	右岸	南町	法崩れすべり		B	149	シート張り	国151	
63	"	"	"	"	第5.6分団 (60)	"	南木町	堤防	高	B	550	積土のう	国152	
64	"	"	"	"	第5分団 (30)	左岸	南柳町	信夫橋		A	-		国153 桁下高不足	

番号	水系名	河川名	担当河川国道事務所名	担当河川国道事務所	担当河川国道事務所	担当河川国道事務所	担当河川国道事務所	担当河川国道事務所	重要水防区域				対策水防工法	摘要			
									左岸 右岸 の別	市町村	町名又は地区名	種別			延長 (m)		
65	阿武隈川	荒川	福島河川国道事務所	福島河川国道事務所	福島市	御倉町	御倉町	御倉町	左岸	福島市	御倉町	堤防	高	A	170	積土のう	国154
66	"	"	"	"	"	柳清町	柳清町	柳清町	"	"	柳清町	堤防	断面	B	150		国155
67	"	"	"	"	"	南方町	南方町	井戸上	右岸	"	井戸上	法崩れすべり 漏	水	B	2,028	シート張り 月の輸工、釜段工	国156 国157
68	"	"	"	"	"	清矢町	清矢町		"	"	清矢町	堤防	高	B	210	積土のう	国158 浸透対策
69	"	"	"	"	"	矢剣町	矢剣町		左岸	"	矢剣町	矢剣樋管		A	-		国159 浸透対策
70	"	"	"	"	"	方木田	方木田	下川 上原	右岸	"	方木田	堤防	断面	B	620		国160
71	"	"	"	"	"	矢須川	矢須川		左岸	"	矢須川	堤防	断面	B	360		国161
72	"	"	"	"	"	矢須川	矢須川		"	"	矢須川	堤防	高	B	620	積土のう	国162
73	"	"	"	"	"	須川町	須川町		左岸	"	須川町	須川樋管		A	-		国163 閉門対策
74	"	"	"	"	"	方木田	方木田	仲川 上原	右岸	"	方木田	堤防	高	B	200	積土のう	国164
75	"	"	"	"	"	須八	須八	中島	"	"	須八	八木田橋		B	-		国165 桁下高不足
76	"	"	"	"	"	八木田	八木田	島内	右岸	"	八木田	堤防	高	B	160	積土のう	国166
77	"	"	"	"	"	八木田	八木田	川内	"	"	八木田	堤防	高	A	180	積土のう	国167 国168
78	"	"	"	"	"	野田町六丁目	野田町六丁目		左岸	"	野田町六丁目	堤防	断面	B	200		国169
79	"	"	"	"	"	下野寺	下野寺	相 森ノ内前	"	"	下野寺	堤防	高	B	170	積土のう	国170 国171
80	"	"	"	"	"	仁井田	仁井田	西 下川原	右岸	"	仁井田	堤防	断面	B	450		国172
81	"	"	"	"	"	仁井田	仁井田	北原	"	"	仁井田	堤防	高	B	390	積土のう	国173
82	"	"	"	"	"	佐倉下	佐倉下	笠ノ内北	"	"	佐倉下	堤防	高	B	160	積土のう	国174
83	"	"	"	"	"	仁井田	仁井田	前林川原	左岸	"	仁井田	堤防	高	B	11	積土のう	国175
84	"	"	"	"	"	佐倉下	佐倉下	加藤東	右岸	"	佐倉下	堤防	高	B	11	積土のう	国176
85	"	"	"	"	"	桜本	桜本	前川原	左岸	"	桜本	北島用水樋管		A	-		国177 浸透対策
86	"	"	"	"	"	桜本	桜本	前川原	"	"	桜本	堤防	高	B	51	積土のう	国178

番号	水系名	河川名	担当河川国道事務所名	担当河川国道事務所	担当河川国道事務所	担当河川国道事務所	担当河川国道事務所	担当河川国道事務所	担当河川国道事務所	重要水域防区域				対策水防工法	摘要			
										左岸 右岸 の別	市町村	位置				評定基準		延長 (m)
												町名又は地区名	種別			種別	基準区分	
87	阿武隈川	荒川	福島河川国道事務所	福島河川国道事務所	福島市	佐倉下	金沢	堤防	高	B	62	積土のう	国179					
88	"	"	"	"	"	桜本	田田	堤防	高	B	200	積土のう	国180 国181					
89	"	"	"	"	"	上倉	河原	堤防	高	B	75	積土のう	国182					
90	"	"	"	"	"	庄野	立屋敷南	堤防	高	B	14	積土のう	国183					
91	"	"	"	"	"	上倉	河原田	堤防	高	B	200	積土のう	国184					
92	"	"	"	"	"	庄野	分	堤防	高	B	170	積土のう	国185					
93	"	"	"	"	"	上倉	添松	堤防	断面	B	220		国186					
94	"	"	"	"	"	荒井	石田	堤防	断面	B	710		国187					
95	"	"	"	"	"	佐原	蔵原甲	堤防	断面	B	190		国188					
96	"	"	"	"	"	荒井	石田	堤防	高	B	51	積土のう	国189					
97	"	"	"	"	"	荒井	地藏原甲	堤防	高	B	34	積土のう	国190					
98	"	摺上川	"	"	"	瀬上町	下中川原	堤防	高	B	150	積土のう	国143					
99	"	"	"	"	"	瀬上町	南中川原	堤防	断面	B	500		国144					
100	"	"	"	"	"	瀬上町	東町三丁目	堤防	断面	B	400		国145					
101	"	松川	"	"	"	本内	下釜	堤防	高	B	300	積土のう	国146					
102	"	"	"	"	"	本内	下釜	堤防	断面	B	430		国147					
103	"	"	"	"	"	本内	下釜	堤防	断面	B	520	積土のう	国148 国149					

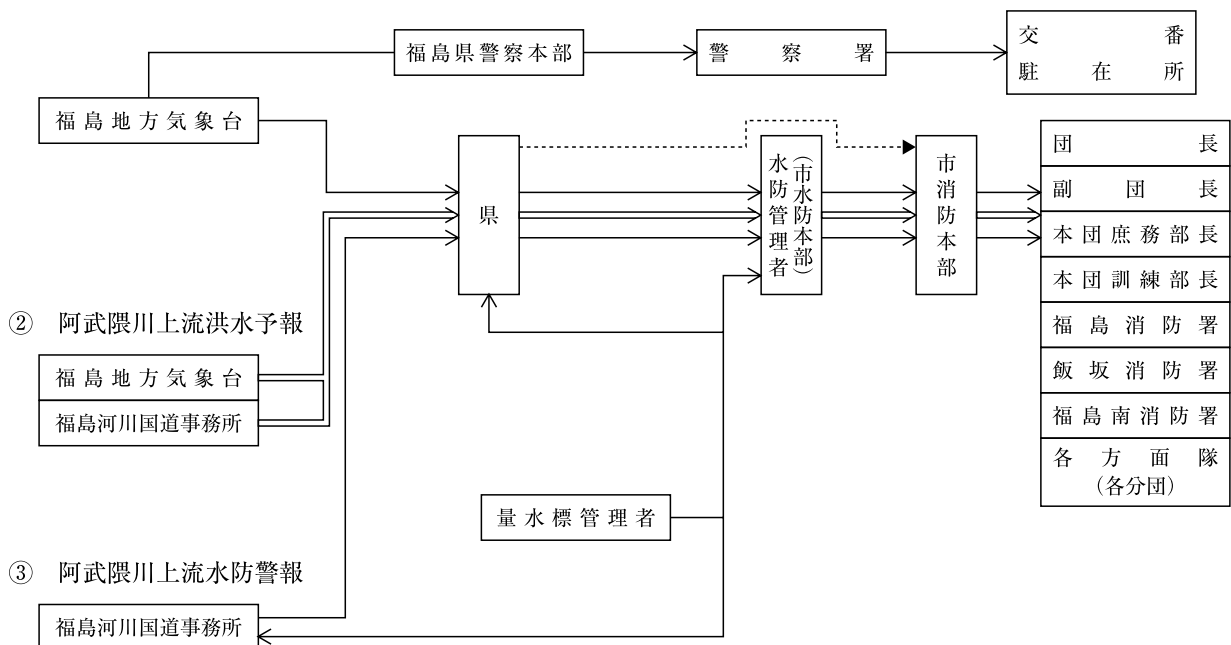
第八 福島市消防団の水防計画

(1) 消防団の活動

消防団は、洪水に際し、水害を警戒し及びこれに因る被害を軽減し、もって公共の安全を保持するため、水防法第16条の規定による水防警報が発表されたとき、所轄河川等がはん濫注意水位に達したとき、その他水防本部長が必要であると認めたときから、水防上の危険が解消されるまでの間、この計画に基づいて活動するものとする。

(2) 水防に関する連絡系統図

① 気象注意報、警報、情報



(ア) 消防本部、消防署関係

消防本部	534-0119(代)
福島消防署	534-9105(代)
清水分署	557-5415
西出張所	591-4268
飯坂消防署	542-2986
東出張所	553-7796
福島南消防署	547-3119
信夫分署	593-1900
杉妻出張所	546-2910

消 防 長(菅原 強)
 消防本部次長(加藤正実)
 消防総務課長(横山 仁)
 警 防 課 長(長島 享一)
 消防救急センター所長(渡邊重雄)
 通信指令課長(菅野利和)
 予 防 課 長(佐藤良治)
 福島消防署長(畑中義栄)
 飯坂消防署長(阿藤孝吉)
 福島南消防署長(渡邊俊一)

(イ) 消 防 団 (本 団)

階級名	氏 名	電 話	階級名	氏 名	電 話
団 長	穴 戸 忠 男		第三方面隊長	二階堂 常 義	
副 団 長	斎 藤 静 男		第四方面隊長	阿 部 征 治	
"	三 浦 良 一		第五方面隊長	安 田 勝 郎	
"	吉 野 信 次		第六方面隊長	丹 野 駿 一	
庶務部長	二階堂 高 治		第七方面隊長	佐 藤 隆 雄	
訓練部長	佐 藤 健 吉		第八方面隊長	後 藤 喜 一	
第一方面隊長	霜 多 英 二		第九方面隊長	藤 野 喜 昭	
第二方面隊長	阿 部 隆 明				

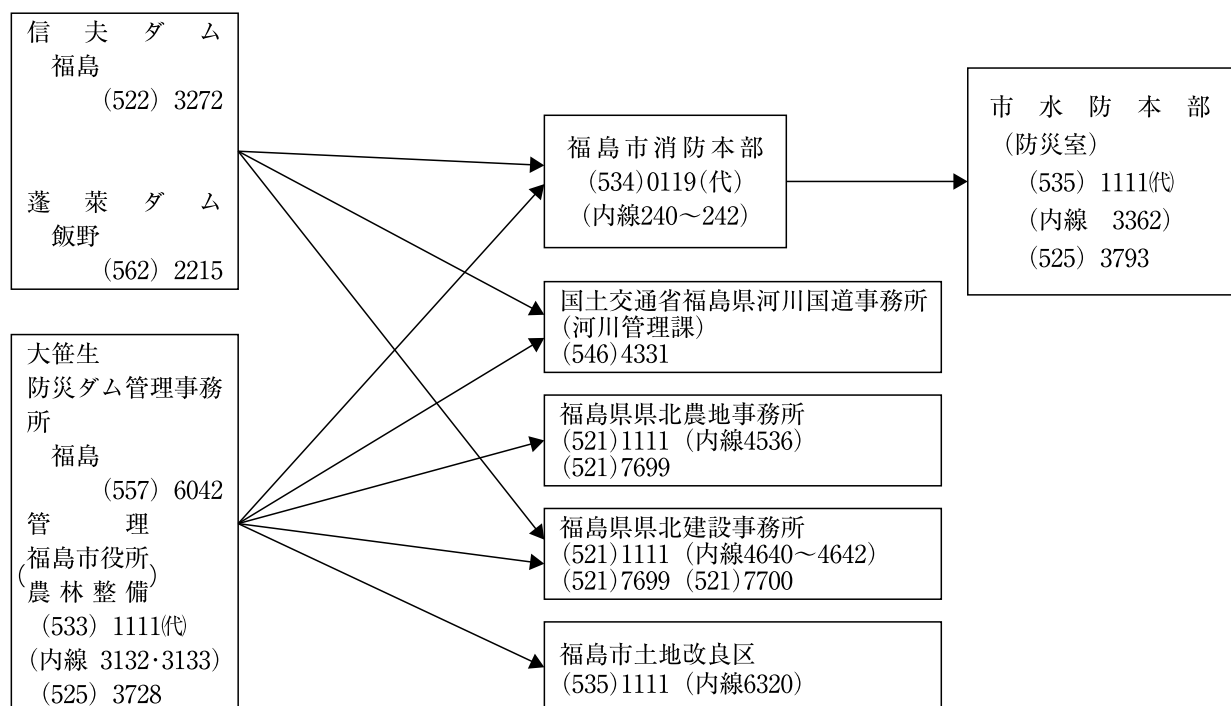
(ウ) 消 防 分 団

分 団 名	洪水予報等の連絡		出動後における連絡	
	通 報 先	電 話	通 報 先	電 話
第 1 分 団	第1分団長 光 野 和 弘		第1分団長 光 野 和 弘	
第 2 分 団	第2分団長 今 村 一		第2分団長 今 村 一	
第 3 分 団	第3分団長 柴 山 繁		第3分団長 柴 山 繁	
第 4 分 団	第4分団長 片 野 博		第4分団長 片 野 博	
第 5 分 団	第5分団長 網 代 智 盟		第5分団長 網 代 智 盟	
第 6 分 団	第6分団長 渡 邊 亨		第6分団長 渡 邊 亨	
第 7 分 団 (渡 利)	第7分団長 本 田 勝 秋		渡利支所 渡 辺 千 賀 良	

分 団 名	洪水予報等の連絡		出勤後における連絡	
	通 報 先	電 話	通 報 先	電 話
第 8 分 団 (杉 妻)	第 8 分 団 長 二 瓶 正 一		杉妻支所 堀 切 幸 一	
第 9 分 団 (清 水)	第 9 分 団 長 阿 部 壽 明		清水支所 佐 藤 松 雄	
第 10 分 団 (岡 山)	第 10 分 団 長 鈴 木 義 晴		東部支所 小 松 伸 一	
第 11 分 団 (鎌 田)	第 11 分 団 長 中 村 幸 博		北信支所 堀 江 敏 明	
第 12 分 団 (瀬 上)	第 12 分 団 長 小 野 義 一		北信支所 水 口 一 俊	
第 13 分 団 (余 目)	第 13 分 団 長 遠 藤 武 嘉		清水中学校 松 田 義	
第 14 分 団 (笹 谷)	第 14 分 団 長 佐 藤 正 勝		信陵支所 榎 恵 一	
第 15 分 団 (大 笹 生)	第 15 分 団 長 油 井 定 信		信陵支所 赤 間 重 治	
第 16 分 団 (吉 井 田)	第 16 分 団 長 舩 山 榮 一		吉井田支所 布 施 正 一	
第 17 分 団 (荒 井)	第 17 分 団 長 野 地 芳 夫		西支所 坂野井 剛	
第 18 分 団 (土 湯)	第 18 分 団 長 渡 邊 久		土湯温泉町支所 阿 部 正	
第 19 分 団 (大 波)	第 19 分 団 長 加 藤 徳 喜		東部支所大波出張所 斎 藤 高 志	
第 20 分 団 (立 子 山)	第 20 分 団 長 宝 槻 一 己		立子山支所 阿 部 新 一	
第 21 分 団 (佐 倉)	第 21 分 団 長 安 齋 慶 博		西支所 原 英 治	
第 22 分 団 (野 田 町)	第 22 分 団 長 安 齋 四 郎		鈴 木 正 勝	
第 23 分 団 (飯 坂)	第 23 分 団 長 島 津 新 二 郎		佐 藤 裕 美	
第 24 分 団 (平 野)	第 24 分 団 長 紺 野 保 夫		石 川 明 義	
第 25 分 団 (中 野)	第 25 分 団 長 斎 藤 俊 朗		佐 藤 幸 司	
第 26 分 団 (湯 野)	第 26 分 団 長 横 江 壮 吉		茨 木 長 利	
第 27 分 団 (東 湯 野)	第 27 分 団 長 伊 藤 隆 徳		鈴 木 義 裕	
第 28 分 団 (茂 庭)	第 28 分 団 長 畑 中 美 征		山 田 誠	
第 29 分 団 (松 川)	第 29 分 団 長 大 竹 英 二		松川支所 加 藤 一 郎	
第 30 分 団 (金 谷 川)	第 30 分 団 長 長 南 昭 一		職員課 長 南 敏 広	
第 31 分 団 (水 原)	第 31 分 団 長 加 藤 宗 平		あぶくまクリーンセンター 村 上 芳 夫	

分 団 名	洪水予報等の連絡		出動後における連絡	
	通 報 先	電 話	通 報 先	電 話
第 32 分 団 (下川崎)	第32分団長 菅 野 昇		杉妻支所 吉 田 知 巳	
第 33 分 団 (大 森)	第33分団長 齋 藤 喜 芳		信夫支所 真 田 太 郎	
第 34 分 団 (鳥 川)	第34分団長 鈴 木 正 廣		国保年金課 佐久間 孝 雄	
第 35 分 団 (平 田)	第35分団長 齋 藤 長三郎		下水道建設課 野 地 正 行	
第 36 分 団 (野 田)	第36分団長 小 林 和 彦		吾妻支所 波 多 幸 雄	
第 37 分 団 (庭 坂)	第37分団長 小 熊 勝 壽		市民税課 加 藤 均	
第 38 分 団 (庭 塚)	第38分団長 菅 野 善 吉		新庁舎建設課 二階堂 毅	
第 39 分 団 (水 保)	第39分団長 児 玉 隆 一		穴 戸 吉 弘	
第 40 分 団 (飯野町)	第40分団長 齋 藤 弘		川 島 博	
第 41 分 団 (青 木)	第41分団長 高 橋 正 一		菅 野 恭 男	
第 42 分 団 (大久保)	第42分団長 高 野 一 男		菅 野 秀 樹	
第 43 分 団 (明 治)	第43分団長 朝 倉 一 則		佐 藤 明	

(3) ダムからの放流連絡系統図



摺
上
川
ダ
ム
管
理
所

T E L 596 - 1275
F A X 596 - 1274

通報機関	通 報 伝 達 先
国土交通省 東北地方整備局	(河川部河川管理課) T E L 022 - 225 - 2171 F A X 022 - 225 - 7763
国土交通省 東北地方整備局 福島河川国道事務所	(調 査 第 一 課) T E L 539 - 6127 F A X 539 - 5381
福島県東北建設事務所	(地域保全グループ) T E L 521 - 7699 F A X 521 - 7643
福島市役所	(市民部防災室) T E L 525 - 3793 F A X 536 - 4370
福島市北信支所	T E L 554 - 1111 F A X 552 - 2477
福島市飯坂支所	T E L 542 - 2111 F A X 541 - 2208
福島市茂庭出張所	T E L 596 - 1001 F A X 571 - 7721
福島市消防本部	(通 信 指 令 課) T E L 534 - 0119 F A X 534 - 0310
福島市消防団	(市消防本部消防総務課) T E L 534 - 9101 F A X 534 - 0310
伊達市役所	(伊達総合支所市民課) T E L 583 - 5508 F A X 583 - 2119
伊達地方消防組合消防本部	(警 防 課) T E L 575 - 4101 F A X 575 - 4124(通信指令室)
伊達市消防団	(伊達総合支所市民課) T E L 583 - 5508 F A X 583 - 2119
福島県警察本部	(地域安全課 T E L 522 - 2151(内線4444) 通信指令室) F A X 522 - 2151(内線4448)
福島県福島北警察署	(地 域 課) T E L 554 - 0110 F A X 554 - 6010
福島県伊達警察署	(地 域 課) T E L 575 - 2251 F A X 575 - 0220
福島地方水道用水供給企業団	(施 設 管 理 課) T E L 541 - 4100 F A X 541 - 4180
東北電力(株)福島技術センター	(制 御 所) T E L 546 - 6711 F A X 545 - 1685
阿武隈川漁業協同組合	T E L 553 - 0488 F A X 553 - 0488
飯坂温泉旅館協同組合	T E L 542 - 4241 F A X 542 - 4753
伊達西根堰土地改良区	T E L 582 - 2319 F A X 582 - 4756

(4) 水防巡視（河川、堤防の巡視等）

ア、水防本部長は、水防警報等の通知を受けたときは、直ちに各河川の水防受持区域の消防分団長に対しその警報等を通知し、必要団員を河川及び水門の巡視を行うよう配置するものとする。

また、河川水位が次の表の水位観測所における水防団待機水位又ははん濫注意水位に達した旨の通報があったときは、直ちに関係消防分団長に通知するとともに次項に定める「水防信号」により周知し、さらに必要な団員を招集し警戒に当らせるものとする。

なお、地震による河川施設の被災により、水害が発生したとき、または水害の発生のおそれがあるときも同様の措置をとる。

イ、各分団長は、水防警報等の通知を受けたときは、随時、河川・堤防を巡視し、量水標による水位の変化と水門の状況等を消防本部に報告するものとする。

なお、水位がはん濫注意水位に達したときは、福島県水防信号規則、第1信号により地域住民に周知するものとする。

ウ、各分団長は、河川の水位がはん濫注意水位に達したときは常時、河川・堤防を巡視し、洪水のおそれを察したときは直ちに、その状況を消防本部に報告するとともに直ちに、第2信号を打鐘し、団員を招集し水防作業に当らせ、その旨を消防本部に報告するものとする。

エ、各分団長は、堤防の決壊又はこれに準ずべき事態が発生し、水防のため地域内住民の出動を求める必要があるときは直ちに、第3信号を打鐘し、その旨を消防本部に報告するものとする。

オ、各分団長は、洪水の危険が切迫し、直ちに地域内住民の避難立退きを必要と認めるときは、第4信号を打鐘し、安全な場所に避難誘導を開始するとともに、その旨を消防本部に報告するものとする。

水位観測所一覧表

河川名	量水標の名称	量水標の位置	水防団待機水位	はん濫注意水位	管理者名
阿武隈川	福島水位	福島市杉妻町	3.00m	4.00m	福島河川国道事務所
荒川	八木田 "	" 須川町	0.50	1.20	"
阿武隈川	黒岩 "	" 小倉寺字中ノ内	3.50	-	"
松川	清水 "	" 南沢又字上並松	2.00	2.50	"
荒川	土湯量水標	" 土湯温泉町杉ノ下	-	-	"
須川	館ノ下 "	" 上野寺字館	-	-	"
白津川	水保 "	" 土船字五反田	-	-	"
八反田川	冲高水位	" 冲高字六ツ長9-4	1.00	1.35	県北建設事務所
大森川	大森 "	" 大森字堂ノ前18-1	1.00	1.50	"
濁川	永井川 "	" 永井川字木野田35	1.00	1.70	"
水原川	松川町 "	" 松川町字町裡30-4	1.25	1.75	"
天戸川	天戸川 "	" 在庭坂字市造	-	-	福島河川国道事務所

(5) 水防信号

水防信号は、福島県水防信号規則（昭和24年福島県規則第91号）の規定に基づき次により行うものとする。

信号の種類	発 する と き	措 置 事 項
第1信号	河川の水位がはん濫注意水位に達したとき。	一般市民に周知するとともに必要な団員を招集し、河川の警戒に当る。
第2信号	各分団長より洪水のおそれのある旨の報告があったとき。	各分団員を招集するとともに、水防活動に必要な資材を現場に輸送する。
第3信号	堤防が決壊し又は、これに準ずべき事態が発生したとき。	各分団員の外、必要により、一般市民の出動を求める。
第4信号	洪水が著しく切迫し、区域内の住民を避難させる必要があると認めたととき。	福島警察署・福島北警察署に通報し、一般市民を避難場所に誘導する。

福島県水防信号規則（昭和24年福島県規則第91号）

第1条 水防法第20条第1項の規定による水防信号は、次の各号に掲げるものとする。

- 一 第1信号 はん濫注意水位に達したことを知らせるもの。
- 二 第2信号 水防団員及び消防機関に属する者の全員が出動すべきことを知らせるもの。
- 三 第3信号 当該水防管理団体の区域内に居住する者が出動すべきことを知らせるもの。
- 四 第4信号 必要と認める区域内の居住者に避難のため立ち退くべきことを知らせるもの。

第2条 水防信号は別に定める区域及び方法に従って発する。

附 則

この規則は公布の日から施行する。

別 表

水 防 信 号

	警 鐘 信 号	サイレン信号(余いん防止符)
第1信号	休止 休止 休止	約5秒 15秒 5秒 15秒 5秒 15秒 5秒 15秒 - 休止 - 休止 - 休止 - 休止
第2信号	- - - -	約5秒 6秒 5秒 6秒 5秒 6秒 5秒 6秒 - 休止 - 休止 - 休止 - 休止
第3信号	- - - - - -	約10秒 5秒 10秒 5秒 10秒 5秒 10秒 5秒 - 休止 - 休止 - 休止 - 休止
第4信号	乱 打	約1分 5秒 1分 - 休止 -

- 備 考
- 1 信号は適宜の時間継続すること。
 - 2 必要があれば警鐘信号及びサイレン信号を併用することを妨げないこと。
 - 3 危険が去ったときは口頭伝達による周知させるものとする。

(6) 水防活動の報告

(4)水防巡視に定めることの外、水防活動の報告は、下記により行うものとする。

ア、各分団長は、水防活動の都度、水防活動を行った場所、出勤人員、出勤から終了までの活動時間、使用した資材、器材等について、すみやかに消防本部へ報告するものとする。

イ、各分団は、水防活動を行った際、可能な範囲で出水状況、水防活動等について写真撮影に努め、消防本部へ報告するものとする。

ウ、消防本部は、各分団からの報告に基づき、すみやかに、市水防本部（河川課）へ報告し、市水防本部（河川課）は、県北建設事務所長へ報告するものとする。

(7) 水防訓練

水防法第35条による水防団及び消防機関の水防訓練は、毎年実施される福島市総合防災訓練等に併せて水防訓練を実施する。

また、阿武隈川上流水防連絡会（会員）が実施する水防訓練演習及び福島県水防訓練実施計画に基づく水防訓練に積極的に参加し、水防活動に必要な水防技術の向上、水防体制の強化の実践的な知識を修得するとともに地域住民に対し水防意識の高揚を図るため広報を行い水防体制の充実強化を図る。

(参 考)

運動公園出入口鍵保管場所

あらかわ運動公園	消防本部、福島消防署、第1～6分団、第22分団
あづま総合運動公園	消防本部、信夫分署、西出張所、第21分団、第39分団
水 林 自 然 林	消防本部、第17分団、管理事務所

水防活動実施報告書

平成 年 月 日

作成責任者 印

出水の概況	川	はん濫注意水位	m						
		雨量	mm						
水防実施箇所	川	左岸	地先						
		右岸	m						
日 時	自 月 日	時 至	月 日 時						
出 動	水防団員	消防団員	その他						
人 員	人	人	人						
水防作業の概況及び工法	箇所 m								
	工法								
水防の結果	効果	堤防 m	田 m ²	畑 m ²	家 戸	鉄道 m	道路 m	人口 人	その他
	被害	m	m ²	m ²	戸	m	m	人	
	かます、俵				居住者の 出勤状況				
	万年土俵								
	な わ				水 防 関係者の 死 傷				
	丸 太								
	そ の 他				雨量水位の 状 況				
備 考									

(注) 水防を行った箇所ごとに作成すること。

第九 水防通報及び避難場所一覧表(1)

番号	河川名	決 潰 予 想 位 置		戸 数	人 員	避 難 位 置					氾 濫 面 積 (ha)	決潰通報及び連絡者名	避難指示責任者	巡視者及び連絡者	事務所名		
		市	町名又は地区名			市	町名又は地区名	名 称	電 話	収容人員							
	大森川	福島	上鳥渡 下鳥渡	陽泉寺前 真木田東	70	240	福島	大森 上鳥渡	南内町 茶中	信夫中 学小 学学 校校	546 - 7693 593 - 3170	700	30.0	信夫支所長	福島市長	第34分団長	県北建設事務所
	"	"	大森 南町	腰 巻	350	1,400	"	大伏 森 拝	南 中 沢 道 口	大森小 学学 校校	546 - 9405 546 - 3548	500 500	45.0	信夫支所長 吉井田支所長 杉妻支所長	"	第33分団長 第16分団長 第8分団長	"
	立田川	"	立子山	笠本 松館	12	52	"	立子山	仲 森	立子山小 学学 校校	597 - 2231	300	16.0	立子山支所長	"	第20分団長	"
	八反田川	"	大笹生	上河原 内 桜	96	240	"	大笹生	緑 田	大笹生小 学学 校校	557 - 6103	500	30.0	信陵支所長	"	第15分団長	"
	摺上川	"	瀬上町	柳 沼	150	500	"	鎌田 宮瀬 上 町	中 江 瘤 石 一 ノ 坪	北信支 所小 学学 校校	554 - 1111 553 - 5068 553 - 1011	50 500 400	15.0	北信支所長	"	第12分団長	"
	"	"	飯坂町 湯野	梁砂 尻畑	12	50	"	飯坂町 湯野	台	湯野小 学学 校校	542 - 2649	500	15.0	飯坂支所長	"	第26分団長	"
	蛭川	"	宮代町 瀬上町	中台 街 東	70	280	"	宮代町 瀬上町	瘤 石 一 ノ 坪	余目小 学学 校校	553 - 5068 553 - 1011	500 400	35.0	北信支所長	"	第12分団長 第13分団長	"
	平田川	"	永井川	木野田	35	140	"	大森	南中道	大森小 学学 校校	546 - 9405	500	12.0	信夫支所長	"	第33分団長	"
	松川	"	北沢又	川寒川原	20	100	"	北沢又	樋柳 越 水	学校法人福島高等学校グラウンド 清水小 学学 校校	557 - 0135	700	5.0	清水支所長	"	第9分団長	"
	"	"	泉山 御	清水が丘 松川原	200	800	"	御南山 又	松川原 柳 水	清水学 習セ ンター 清水小 学学 校校	557 - 7400 557 - 0135	700	20.0	"	"	"	"
	濁川	"	小田 黒岩	八幡館 部 屋	160	600	"	小田 伏 拝	本内 沢 口	平田小 学学 校校	546 - 4029 546 - 3548	400 500	19.0	信夫支所長 杉妻支所長	"	第35分団長 第33分団長 第8分団長	"
	天戸川	"	上野寺	街 道 西	150	600	"	上野寺	下平場	吾妻学 習セ ンター 分館	591 - 4560	45	60	吾妻支所長	"	第36分団長 第38分団長	"
	小川	"	飯坂町	上川原	220	1,000	"	飯坂町	後 畑	福島北 高等 学学 校校	542 - 4291	500	30.0	飯坂支所長	"	第23分団長	"

第九 水防通報及び避難場所一覧表(2)

番号	河川名	決 潰 予 想 位 置		戸 数	人 員	避 難 位 置				氾 濫 面 積 (ha)	決潰通報及び連絡者名	避難指示責任者	巡視者及び連絡者	事務所名			
		市	町名又は地区名			市	町名又は地区名	名 称	電 話						収容人員		
	水原川	福島	松川町 水原	狼ヶ森	3	12	福島	松川町 水原	戸ノ内	水原小学校	567-4211	200	5.0	松川支所長	福島市長	第31分団長	県北建設事務所
	"	"	松川町	上木戸内	2	7	"	松川町	上桜内	松陵中学校	567-2040	650	10.0	松川支所長	"	第29分団長	"
	くるみ川	"	渡利	東岸町 川	90	350	"	渡利	平内町	渡利中学校	523-5500	400	5.0	渡利支所長	"	第7分団長	福島市
	馬川	"	方木田 吉倉	永屋内 竹ノ	100	278	"	吉倉	桜内	吉井田小学校	546-6312	500	15.0	吉井田支所長	"	第16分団長	"
	胡桃川	"	岡島	向中島 三島	88	260	"	岡島	向本 岡本	向中島集会所 岡本集会所		150	10.0	東部支所長	"	第10分団長	"
	"	"	山口	天砥 神石	8	33	"	山口	新町	中組集会所		100	40.0	"	"	"	"

福島市洪水避難地図による避難場所一覧表(3)

番号	避難場所	所在地	電話	避難者数 (人)	管内支所	備考
1	向瀬上集会所	福島市瀬上町字向瀬上20 - 1	町会長	87	北信支所	会長宅 535-8376
2	東部勤労者研修センター	" 岡島字段橋10 - 4	管理人	408	東部支所	管理人宅 531-2430
3	岡山小学校	" 山口字上中田43	534-2195	5,324		
4	文知摺集会所	" 山口字山神32 - 2	町会長	81		会長宅 536-1491
5	安洞院	" 山口字寺前5	534-0939	331		
6	ヘルシーランド福島	" 岡部字上川原26	536-5600	271		
7	瀬上小学校	" 瀬上町字一ノ坪28	553-1011	1,150		
8	福島学院大学	" 宮代字乳児池1 - 1	553-3221	735	北信支所	
9	鎌田小学校	" 丸子字石名田6	553-2211	253		
10	福島商業高等学校	" 丸子字辰ノ尾1	553-3451	1,901		
11	福島第三小学校	" 松浪町3 - 46	534-3101	988	本庁	
12	福島市音楽堂	" 入江町1 - 1	531-6221	1,633		
13	福島第二中学校	" 桜木町5 - 20	534-2166	1,108		
14	福島成蹊高等学校	" 上浜町5 - 10	522-2049	2,128		
15	渡利学習センター	" 渡利字岩崎町190	523-1551	216	渡利支所	管理人宅 523-3914
	渡利地区体育館	" 渡利字岩崎町188	管理人			
16	渡利中学校	" 渡利字平内町106	523-5500	670		
17	福島南高等学校	" 渡利字七社宮17	523-4740	2,398		
18	福島市公会堂	" 松木町1 - 7	534-2414	2,679	本庁	
	中央学習センター	" 松木町1 - 7	534-6631			
	福島テルサ	" 上町4 - 25	521-1500			
19	三河台小学校	" 三河南町17 - 7	534-0161	1,313		
20	福島県青少年会館	" 黒岩字田部屋53 - 5	546-8311	1,786	杉妻支所	
	杉妻学習センター	" 黒岩字田部屋53 - 2	545-5717			
21	杉妻小学校	" 伏拝字沢口18	546-3548	880		
22	大森小学校	" 大森字南中道4	546-9405	1,950	信夫支所	
23	信夫中学校	" 大森字南内町31 - 1	546-7693	3,619		
	信夫学習センター	" 大森字馬場1	546-5207			
24	平石小学校	" 平石字長屋敷1 - 1	546-0219	488		

番号	避難場所	所在地	電話	避難者数 (人)	管内支所	備考
25	福島大学附属特別支援学校	福島市八木田字並柳71	546-0535	3,082	吉井田支所	
26	国体記念体育館	" 仁井田字西下川原41 - 1	539-5500	2,499		
	吉井田学習センター	" 仁井田字西下川原1 - 1	546-3445			
27	吉井田小学校	" 吉倉字桜内48	546-6312	4,783		
28	野田中学校	" 笹木野字市街道28 - 1	531-0031	22	吾妻支所	
29	吾妻学習センター分館	" 上野寺字下平場35 - 1	591-4560	45		
30	水保小学校	" 土船字原野町19 - 1	593-1097	923		
31	鳥川小学校	" 上鳥渡字茶中40	593-3170	1,307	信夫支所	
32	福島県消防学校	" 荒井字仲沢7	593-1251	102	西支所	
33	荒井小学校	" 荒井北三丁目7 - 4	593-1008	1,455		
34	笹谷小学校	" 笹谷字上町18	557-1462	70	信陵支所	
35	平野中学校	" 飯坂町平野字館ノ前3 - 3	542-3074	127	飯坂支所	
計				46,812		

福島市洪水避難地図による各避難場所の対象地区

1. 向瀬上集会所
瀬上町字向瀬上・北岩川原
字数2
2. 東部勤労者研修センター
鎌田字新割・月ノ輪・天神平・船前・阿良久・沼前・早津小屋・大畑・熊野
岡島菖蒲田
字数10
3. 岡山小
岡島字中島・砂入・三島・川原・向・荒小屋
山口字町田・館越・沼田
本内字新畑・北中河原・中河原・南河原・南慶二・西慶二・東慶二・慶二
岡部字上条・大蔵・高畑・岡部・東町・姥畑・当木前・当木・大旦・花房・川面・
榎畑・大久保・倉ノ内・中条・前畑・根深・西原・館・前山
字数37
4. 文知摺集会所
山口字薬師前・田中
字数2
5. 安洞院（しのぶ会館）
岡島薬師前・前畑・上岡本・岡本・中屋敷・鹿野・東・向中島・竹林
字数9
6. ヘルシーランド福島
岡島字町内・内川原・中川原・沖川原・北川原・大下
字数6
7. 瀬上小
瀬上町字西中川原・東中川原・下中川原・舟場西・北論田・谷地・壺丁田・腰巻・
論田・東町一丁目・東町二丁目・東町三丁目
字数12
8. 福島学院大学
瀬上町字上台・油田・下新田・桜町二丁目・桜町三丁目・五月田
宮代字宝田前
鎌田字樋口・橋本・向舟戸・樋懸・北舟戸・石橋・馬場・蘭塔前
字数15
9. 鎌田小
鎌田字西舟戸・東・舟戸前・新館・舟戸・東舟戸
字数6
10. 福島商業高校
本内字東井戸神・南原・萱野・下釜・中下釜・西下釜・南街道下・中街道下・
北街道下・北下釜・南町裏・北町裏・東町・西町・館・社前・南中井・中井
字数18
11. 福島第三小

- 八島町
字数1
12. 福島市音楽堂
茶屋下・道前・北ノ前・田中島・館ノ前・館ノ内・矢倉下・遠瀬戸
本内字南釜下
古川・中荒子・北中川原・高野川原下・上荒子・下荒子・松山町・堀河町
字数17
13. 福島第二中
東浜町・桜木町
字数2
14. 福島成蹊高
腰浜町・上浜町・舟場町
字数3
15. 渡利学習センター・渡利地区体育館
渡利字岩根町・岩崎町のくるみ川より東側・仏根町
字数3
16. 渡利中
渡利字川岸町・岩崎町のくるみ川より西側・中江町
字数3
17. 福島南高
渡利字七社宮・西ノ内・舟場・城向・天神・小久保・大久保・山ノ下・丸滝・
金山下・中角・八幡町
字数12
18. 福島勤労者福祉センター（福島テルサ）・公会堂・中央学習センター
柳町・御倉町・荒町・清明町・五月町・早稲町・中町・本町・杉妻町
字数12
19. 三河台小
矢剣町・須川町・太田町
字数3
20. 杉妻学習センター・県青少年会館
南町
郷野目字向町・宝来町・東・金込町・仲
鳥谷野字下宿・天神・岩田・日野
字数9
21. 杉妻小
伏拝字台田
永井川字壇の腰・宮ノ下・西光寺・五治郎内・内町・古寺・古内・南大釜・割田
平石字台・原高屋
字数12
22. 大森小

大森字北島・鶴巻・久保内・弥陀内・埴・宮ノ前
太平寺字久保・古内・堰ノ上・樋田・埴屋敷
字数11

23. 信夫中・信夫学習センター

方木田字前川原・前田・石田・西畑・本方木田
大森字城ノ内・街道下・島ノ内・高畑・石田・赤沢・伯父母内・館ノ内・並柳
永井川字松木下・南原田・杉ノ内・薬師堂・中西田・沢田・雷・榎内・竹ノ内・
光白・寺屋敷・塚田
小田字光谷・柳田・石堰・新田の目・扇田・向田・川ノ端・古館・水谷地
字数35

24. 平石小

永井川字土橋・木野田・向光白・大橋・合ノ川・田中・十王道
小田字八幡館・東新田ノ目・行人田・関根
平石字大縄・堰の上・西久保
字数35

25. 福島大学附属特別支援学校

方木田字東高屋・前畑・辻・高屋・葉ノ木立・下川原・仲川原・古川・吉ノ内
八木田字榎内・伊賀内・並柳・中島・川原内
字数14

26. 吉井田学習センター・国体記念体育館

仁井田字中畑・高野・葉貫田・十王川原・前的場・鎧塚・田中・北屋敷・五郎内・
古荒川・中門・糶屋・叶田・上仁井田・町仁井田・海老向・谷地南・
谷地・谷地下・竹ノ花・谷地北・下川原・西下川原・孤林・中川原・
下鎌・上台・石塚・北高野・龍神前
八木田字井戸上・神明・北の内・水神
字数35

27. 吉井田小

成川字台田・久保・馬場・源太屋敷・宮内・地藏前・門屋敷・這松・西谷地・
古屋敷・谷地・上ノ台・半夏田・戸ノ内・上人前・成田口・杵清水・石田・
五反田・川原田・仲川原・土部・国玉
方木田字辻ノ内・中屋敷・稻荷塚・前白家・谷地・北谷地
吉倉字前田・谷地・名倉・八幡・吉田・柳田・万田・松木内・竹ノ内・山神・
桜内・道内
佐倉下字番上小割・笠ノ内・笠ノ内北・馬洗・加藤西・加藤
字数58

28. 野田中

笹木野字久保川原
下野寺字太田・南高田
字数3

29. 吾妻学習センター分館

上野寺字館ノ下・辻・西原

字数3

30. 水保小

庄野字二合内南・二合内屋敷・前小屋前川・竹ノ内川原・江添・二合内前・
立屋敷・中原・川原屋敷・泥ノ木・五輪堂・前徳・竹ノ内下・茶畑前・
茶畑屋敷・大森久根・竹ノ内屋敷・竹ノ内前
桜本字下蟹田・西蟹田・北蟹田・前川原・前畑・桜下・前田・天神畑・上砂田・
江添・下谷地・小豆田・遠北・川原田・大久保・百目木・新田・細町・原田
仁井田字三日堀向・北島・梵天・前林原・前川原・地藏前・雲雀古屋・古川・
堰下・林・西川原・土手下

字数49

31. 鳥川小

佐倉下字権ノ守東・権ノ守前・権ノ守・観音堂・筑内・一本杉・一本杉前・
附ノ川・上谷地・権ノ守北・西・前島・納豆・館・北橋・橋本北・島・
棚子・久保・二本榎前・二本榎・石塚・平喰・大割・林泉・宮ノ内・
宿東・海道下・柴内・谷地・井戸関・南浜田・浜田西・前

成川字六反田・金田

上鳥渡字井戸尻・蛙川

字数38

32. 県消防学校

上名倉字瀬川・玉後・縄添・大縄場・大石前・下室石

荒井字田猪・北峠原・山神下・上鷺

字数10

33. 荒井小

上名倉字門前・下田・儘添・道添・味中内・下岡・岡前・蛙南・蛙内・岡内・
清水・清合・清合西・草深内・金山・淀内・弥太・粕内・沼田・西田・
松北・栗内・辻・吉内・田中・吉前・城兵内・天神・蛇王・染内百ヲサ・
堂下・泉田・刀窪・右京内・儘下・榎・儘南・儘上・窪内・河原・下寺・
足王前・道下・妻下・中妻・下原・中原・杳玉・上寺・大門下・三反田・
芋田・行日・平内・和光・森・玉ノ木・上原・松原

字数60

34. 笹谷小

笹谷字向三丁目・西小楢・三丁目・東小楢

飯坂町平野字地藏北・松木田・橋本・向原・上向原

字数9

35. 平野中

笹谷字西三丁目

飯坂町平野字小深田・茂庭田・茶畑・西六角・原田屋敷

字数7