

令和 2年 1月17日

「ふくしまeマップ」福島市が保有する地理情報をWebで公開

福島市が保有する都市計画図やハザードマップ、公共施設の位置情報などの行政情報を、地図付き情報としてWeb上に公開し、よりわかりやすく利便性の高い形で市民へ提供します。

記

1 公開日

令和2年1月17日（金）

2 公開内容 ※詳しくは次ページの一覧を参照

- (1) ハザードマップ（洪水、土砂災害、火山）
- (2) 都市計画図
- (3) 市道網図
- (4) 指定緊急避難場所や公園等、各種公共施設情報

3 機能

主要な機能は以下のとおり

- ・各種ハザードマップ同士を組み合わせる表示。
- ・拡大・縮小が可能な電子地図上に各種ハザードマップ、都市計画図、市道網図、公園等の施設等を表示。
- ・クリックした箇所の詳細な情報を表示する。
- ・距離や面積計測、ルート検索、メモ入力、作図、写真登録し保存することが可能。

4 導入によるメリット

- ・地図に関する様々な行政情報を、一つのサイトに集約したことで、今までよりも分かりやすく市民へ提供できる。
- ・拡大・縮小やルート検索などが可能なことから、今までより利便性の高い形で市民へ情報提供できる。

5 公開方法

- ・福島市ホームページで公開



担当：情報政策課 情報政策係
次長兼課長 信太、課長補佐 八島
電話 024-525-3709（直通）

ふくしまeマップ搭載データ一覧

防災関係	洪水ハザードマップ
	土砂災害ハザードマップ
	火山ハザードマップ（吾妻山・安達太良山）
	指定緊急避難場所
	指定避難所
	大雨時浸水注意箇所
	拠点的な福祉避難場所
	社会福祉施設等による福祉避難所
都市計画関係	用途地域、都市施設等
市道網図	一級、二級市道等
子育て・教育・文化	保育所（公・私）
	認定こども園
	地域型保育所・地域保育所
	幼稚園
	市立小・中学校
	市立養護学校
	スポーツ施設
	主要な公園と遊び場
	公園
保健・医療・福祉	オストメイト対応トイレ設置施設
	AED設置施設

【ふくしまeマップページ】

ふくしまeマップ
 行政情報検索
 検索語句を入力 検索

地図から探す

利用規約

ヘルプ

洪水・土砂災害・火山ハザードマップ

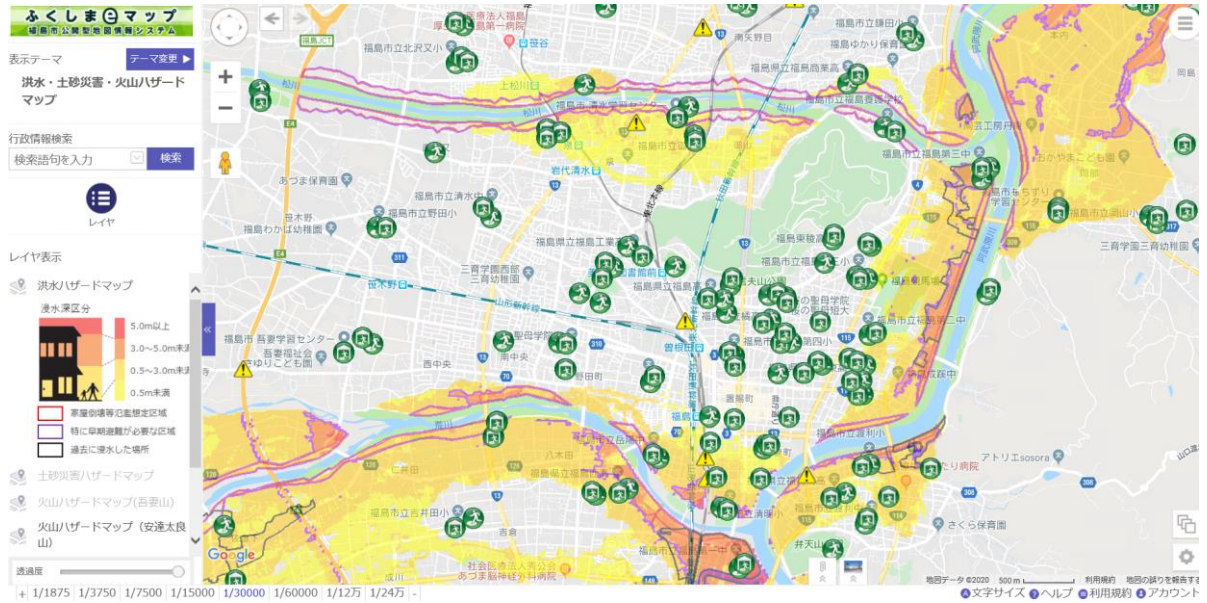
防災

市道網図

文字サイズ ヘルプ 利用規約 アカウント

【レイヤ表示例】

洪水・土砂災害・火山ハザードマップ



都市計画情報

