

ふくしま

6

平成30年

市 政 だ よ り



特集
図書館を使いこなそう！
～暮らしの中に図書館を～

- 市政トピックス 4
- 市民インタビュー 5
- 図書ボランティアの会 代表 中西郁子さん
- お知らせワイド 6
- ・市役所職員（上級等）を募集
- ・ふくしまマスタース大学開催

もっと知ろう！図書館のコト

Q. 借りた本は、借りたところ
しか返せないの？



A. 違うところでも大丈夫です。
市の図書施設であればどこ
でも返却OK！休館日や閉館時は、
図書施設に設置しているブック
ポストをご利用ください。



Q. 図書館にはどのくらいの本が
あるの？

A. 19の図書施設で、約90万冊の
蔵書があります。
毎月新刊も入荷しています。



Q. パソコンやスマートフォンで
借りたい本を探す方法はあるの
かな？



A. 市のホームページで図書館が所
蔵する本の検索・予約ができま
す。予約した本は市の図書施設
であればどこでも受け取れます。



Q. 調べたいことがあるんだけど、
どの本を見たらいいかわからな
い…。

A. 司書がお手伝いをします！
図書館の資料を使って、皆さ
んの調べ物をサポートします。
お気軽に司書までお尋ねくださ
い。



福島市立図書館

知れば知るほど、便利な
サービスがあるんだね！
また来てみよう！



図書館では、少しでも多くの本に出会ってもらえるように、
さまざまなイベントを行っています。9月には、中学生・高校
生が、自分のお勧め本への熱い思いを発表するビブリオバトル
(ページ下参照)も開催します。各種イベントは市ホームペー
ジや図書館発行の広報誌にも掲載しています。ぜひ遊びに来てくだ
さい。



行ってみよう！他にもある市内の図書室

子どもに読ませてあげたい本
も充実！



子どもライブラリー

場 早稲町1-1 (こむこむ1階)
時 午前9時30分～午後7時
休 毎週火曜日
問 ☎526-4200

働く人のためのビジネス書が
豊富！



西口ライブラリー

場 三河南町1-20
(コラッセふくしま3階)
時 午前9時30分～午後7時
(日曜日、祝・休日は午後6時まで)
休 毎週火曜日、毎月末日、年末
年始(12月29日～1月3日)

蓬萊・清水・もちずり・北信・飯坂・ 松川・吾妻学習センター図書室

時 午前9時30分～午後6時
(日曜日は午後5時まで)
休 毎週火曜日、祝日・休日、毎月
末日、年末年始(12月29日～1
月3日)

三河台・渡利・杉妻・吉井田・
西・信陵・信夫・吾妻分館・
飯野学習センター図書室
時 午前9時～午後5時45分
休 毎週火曜日、祝日・休日、年末
年始(12月29日～1月3日)

☆図書館のお
知らせなど詳
しくは、市ホー
ムページをご
覧ください。



※今月のイベントは11Pをご参照ください。

ビブリオバトル発表者募集！

時 9月2日(日)午後3時 場 こむこむ 対 中学生、高校生 定 各5人(応募者多数の場合予選を開催)
募集締め切り6月28日(木) ※詳しくはお問い合わせください。 問 / 市立図書館 ☎531-6551

②

特集 図書館を使いこなそう！ ～暮らしの中に図書館を～

子どもも大人も、誰もが利用できる図書館。豊富な蔵書の他にも、イベントやインターネットサービスなど、サービスも充実しています。読書が好きな方もそうでない方も、自分の暮らしに合った知識や情報に触れられる図書館にぜひおいでください！

■問／市立図書館 ☎531-6551

雨だから外で遊べないね…

図書館でおはなし会があるみたい！行ってみたい？

①

市立図書館
場松木町1-1
時午前9時30分～午後7時
(日、祝、休日は午後5時30分まで)
休毎週火曜日、毎月末日、年末年始(12月29日～1月3日)

②

1階

本がたくさん！何冊まで借りられるの？

1人10冊、2週間まで借りられるんだね。

※CD・カセットテープは5点までです。

③

1階は児童向けの絵本や読み物、図鑑がたくさん！雑誌もあるよ！

恐竜図鑑 折り紙の本

これとこれ借りたい！

④

おはなし会が始まるみたい！参加してくるね！

すごい！毎月いろんなイベントやっているんだ！

⑤

市立図書館 6月のイベント

行事	日付	時間	対象
どようびのおはなし会	2・9・16・23・30日	午後2時	4歳～小学生
ファミリー映画会「トムソーヤの冒険」(90分)	10日	午後2時	幼児・小学生向け
おひざにだっこのおはなし会	21日	午前10時30分	3歳児以下と保護者

⑤

2階

ほかにも実用的なものから専門的なものまでそろっているよ！

手芸の本 おかずの作り置き

ビジネスの本 週刊誌 小説

ガーデニングの本 法令集

手芸やおかずの作り置きの本も！生活に役立つ本があっていいわね。

旅行の本も置いてある。そろそろ夏休みの計画も立てないとな～。

⑥

3階

新聞縮刷版 辞典

郷土写真集

新聞も昔のものが見られるんだね。昔の街並みの写真集もあるし、帰ったらおじいちゃんに教えてみるか。

よかったわね！ おはなし会楽しかったよ！

⑦

みんな、借りる本は決まったかな？

は～い！

⑧

でも待って！

今日は仕事がお休みだからいいけど…図書館が開いている時間に返却できるかしら…？

確かに…

⑨

その疑問に私がお答えしましょう！

えっ!? あなたは誰？

市立図書館管理係 鈴木主査

⑩

市の近況をピックアップして市民の皆さんにお伝えします。



ふくしまのくだものを全国に！ 2018ミスピーチキャンペーンクルー決定！

4月21日にこむこむで開催された選考会で、36人の応募者の中から10人が2018ミスピーチキャンペーンクルーに選ばれました。クルーの皆さんは、福島農業や観光・接遇などを学び、5月25日から本格的に全国各地で「くだもの王国ふくしま」をフレッシュ！にPRしていきます。

■問／農業振興室

☎529-7663



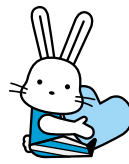
緊急時の初動対応を確認 非常参集訓練を実施

4月19日、災害対策本部員に指定されている市役所職員などを対象に非常参集訓練を実施しました。これは、午前6時30分ごろに地震発生メールを受けた本部員が、所定の場所に参集する初動対応を重視した訓練で、対象者には実施日を予告せずに行いました。日頃から災害発生の際に迅速な対応ができるように心掛けていきます。

■問／危機管理室 ☎525-3793



▲午前7時30分には災害対策本部員会議(訓練)を開催



お子さん誕生の証明を思い出として保管できる ももりんの幸せ出生届 配布中

市提出用



写真を貼ったり、コメントを記入して、思い出として手元に残しておけます♪

複写式だから
2枚目が手元に残る！

保管用



ももりんがデザインされたオリジナルの出生届を作成しました。福島県立医科大学病院を除く分娩可能な市内の産院や市民課、西口行政サービスコーナー、各支所・出張所で配布中！お子さんの誕生というかけがえのない出来事をぜひももりんの幸せ出生届で手元に残してみたいですね！

■問／市民課 ☎525-3733



■実際に使ってみた方は…

里帰り出産先の病院でもらって、かわいい出生届で驚きました。上の子(結愛ちゃん)が生まれた時の届書は残っていないので、記念に残せるのはいいですね！

▲産まれた子のお姉ちゃんと一緒に来ていた 相馬市 横山 歩奈さん 結愛ちゃん

携帯電話で市の情報が入手できます。

ふくしまウェブ携帯版…携帯電話から<http://www.city.fukushima.fukushima.jp/mobile/>へアクセス





FUKUSHIMA 市民インタビュー

このコーナーでは、福島市のさまざまな分野で活躍する人や団体を紹介します。今回は、全ての人々が読書を楽しめるようにと市立図書館開設前から活動を続けている「図書ボランティアの会」代表の中西郁子さんにインタビューしました。

活動のきっかけは？

私は、夫が転勤族で引越しが多かったのですが、どこに行っても最初に図書館へ行き、本を借りてその町の情報や歴史を知ることから始めていました。社会福祉協議会のボランティア講座を受講した時に市立図書館ができること聞き、修了生有志でぜひお手伝いを、と申し出ました。

活動内容は？

市立図書館の開館は昭和60年ですが、その2年前に市立図書館開設準備室で始めた図書整理活動がきっかけです。

私たちは、①図書修理



▲図書ボランティアの会の皆さん(前列中央:代表の中西郁子さん)

は、毎週土曜日に行っている「おはなしのかい」や毎月第3木曜日の「おひざにだっこのおはなしかい」、病院や学校での読み聞かせや人形劇などを行っています。⑤対面朗読班は、視覚障がいの方に朗読や朗読劇を行うほか、図書館から遠い小学校を訪問しておはなし会も開いています。④手でさわる絵本班は、視覚などに障がいがあるお子さんが、絵にさわってお話を楽しむために点字のついた布の絵本を製作しています。誰でも一緒に楽しめる絵本として、現在330冊が市立図書館に

班、②読み聞かせ班、③対面朗読班、④手でさわる絵本の班の4つの班で自主的に活動をしています。図書館の本、紙芝居の修理を行う①図書修理班は、市内の学校や施設の本の修理も行っています。②読み聞かせ班

所蔵されています。

▼印家に残っているごほう

3年前に、手でさわる絵本の蔵書が300冊を超え、もっとたくさんの方に知ってもらおうと「300冊展」をこむこむで開きました。震災後は、図書館に子どもたちの姿が本当に少なくなっていたのですが、お父さんお母さんたちが予想以上に熱心に、お子さんと手でさわる絵本や遊具で遊んでいました。またその方たちがSNSで呼び掛けてくださいたり、うれしいお手紙もいただいたりと、思いがけない反響の広がりや温かさを感じました。絵本の美しさとお話の楽しさを多くの方に感じていただけてうれしかったです。

▼今後の活動は？

子どもたちが本を読む楽しみや喜びに気付いてくれるように、私たちもできるだけ良い活動をしていきたいと思えます。また、読み聞かせやお話の場、手でさわる絵本に触れる機会をもっと増やしていきたいです。ぜひ図書館に足を運んでいただき、実際に私たちが行っている読み聞かせやお話を体験してください。



We Love ♥ ふくしま!

第5回『読書の思い出』

6月号の特集は「図書館の利用促進」。これを語れるほどの読書好きではありませんが、読書の思い出を綴ってみます。

私は、小学生の後半から中学にかけて、スポーツに熱中してしまって、読書は全くしなくなっていました。

転機となったのは高校入学後。新しい友人たちがすごいスピードで本を読み、自分にはまねができない文章表現をするのに接して、カルチャーショック。私の読書生活はそこから始まりました。

古典的名作、推理小説、新書もの…さまざまな分野の本を乱読しましたが、本の世界の豊かさにすっかり魅せられてしまいました。

私が影響を受けた本と言えば、まずは「三国志演義」と「キッシンジャー回顧録」。諸葛孔明やキッシンジャーが常識にとらわれず手段を尽くし神出鬼没に動く意志と行動力は、自分

の人生モデルの一つになっているような気がします。

もう1冊は三島由紀夫の遺作「豊饒の海」。読後、青春期ならではのさまざまな迷いが、なぜかす〜っと消えてしまいました。

子どもの頃の読書習慣は家庭環境に大きく左右されます。わが家では、子どもが乳児の時から毎日本を読み聞かせていました(一応私が主担当)。そのためか子どもは本が大好きで、私より速く本を読めるようになったのには驚きました。もっとも中学生の後半からは私と同じでスポーツに熱中し、読書習慣の貯金を吐き出してしまったようですが…。

教育格差が世代を超えて拡大する世代間連鎖が危惧されています。それを断ち切る有力な手段の一つが、読書だと私は思います。

行政としても読書の一層の促進に努めます。家庭においても子どもたちの読書を助けてあげる、あるいは家族も静かに本に向き合って読書環境を作ってあげる、そういう取り組みをお願いいたします。



福島市長 木幡 浩

平成30年度実施 職員採用試験のご案内 市役所職員(上級等)を募集します

お知らせ
ワイド



■受験案内／

受験案内・申し込み用紙は人事課(市役所4階)、各支所で配布します(受験案内は、市ホームページでも閲覧可)。郵便での請求は、封筒の表に「採用試験申込書請求」と受験希望の「職種」を朱書きし、返信用封筒(角形2号、宛先を明記し140円切手を貼付)を同封して、総務部人事課人事係へ(住所は下記参照)。

※障がいのある方は、受験資格に該当し、自力で通勤・職務遂行が可能な場合に、受験できます。

■受験申し込みの受け付け／

6月8日(金)までに人事課へ持参(土・日曜日を除く、午前8時30分～午後5時15分)か、郵送(当日消印有効)、または市ホームページで

※市ホームページでの申し込みは6月8日(金)午後5時まで。

■申込・問／人事課(〒960-8601 五老内町3-1)

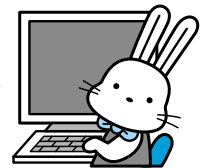
☎525-3703

「福島市の新ステージを一緒につくっていきましょう」



▲木幡浩市長(後列中央)と若手職員

受験申し込みは
簡単で便利な
インターネットを
ぜひご利用ください!



職種	採用予定人数	受験資格	第1次試験の期日・場所
一般行政	33人程度	昭和63年4月2日から平成9年4月1日までに生まれた方(学歴は問いません)	6月24日(日) (筆記試験) 福島第四中学校
土木	10人程度	次のいずれかに該当する方 ①昭和63年4月2日から平成9年4月1日までに生まれた方で、職種に必要な専門課程を修めて卒業した方、または平成31年3月末日までに卒業見込みの方 ※電気は上記に加え、第三種電気主任技術者免状認定取得に係る学歴を有する方、または平成31年3月末日までに取得見込みの方。	
電気	2人程度	②昭和53年4月2日から昭和63年4月1日までに生まれた方で、指定する専門的な資格をお持ちの方	
化学	1人程度	昭和63年4月2日から平成9年4月1日までに生まれた方(学歴は問いません)	
農芸化学	3人程度	昭和53年4月2日から平成9年4月1日までに生まれた方で、食品衛生監視員の任用資格があり(平成31年3月末日までに取得見込みを含む)、「受験案内」に記載されている資格要件を満たす方	
保健師	3人程度	昭和63年4月2日以降に生まれた方で、保健師の免許を有する方、または平成31年3月末日までに取得見込みの方	
獣医師	2人程度	昭和48年4月2日以降に生まれた方で、獣医師の免許を有する方、または平成31年3月末日までに取得見込みの方	
薬剤師	1人程度	昭和53年4月2日以降に生まれた方で、薬剤師の免許を有する方、または平成31年3月末日までに取得見込みの方	
保育士	10人程度	昭和63年4月2日以降に生まれた方で、次の要件を全て満たす方 ・保育士の資格を有する方、または平成31年3月末日までに取得見込みの方 ・幼稚園教諭普通免許状を有する方、または平成31年3月末日までに取得見込みの方	6月24日(日)(筆記試験) 福島第四中学校 6月25日(月)(実技試験) 市民会館 ※保育士のみ2日間。

防災と災害情報メールマガジンをご利用ください

災害情報などをお知らせするメール配信サービスを行っています。メールアドレスを登録すると、情報を受け取ることができます。

●問／危機管理室 ☎525-3793



スマートフォン用



携帯用

人生いきいき明日を創る学びの心と共に歩む明日への方 「ふくしまマスターズ大学」開催

無料

市民の皆さんの生きがいづくりや新しい自己発見、自己実現などを支援するため「ふくしまマスターズ大学」を開催します。著名な方々の講演を聴き、豊かで実りのある人生を築きましょう。

■問／中央学習センター ☎534-6631

- ①～⑤は各回共通
- ①とき／午後2時
- ②ところ／とうほう・みんなの文化センター(県文化センター)
- ③対象／福島市民
- ④受講料／無料
- ⑤聴講方法／各回の入場整理券配布日(左記参照)の午前9時30分までに最寄りの各学習セン

ター(蓬萊学習センターは分館のみ、飯野学習センターは本館のみ)にお越しいただき、入場整理券を受け取ってください。※入場整理券の配布は1人につき1枚です。希望者多数の場合には配布日当日に抽選しますので、時間までにお越しください。



第1回 7月24日(火)
ロサンゼルス・アテネ五輪
アーチェリー競技メダリスト
やまもと ひろし
山本 博さん
「健康寿命をいかに長くするか
～五輪メダリストからの
メッセージ～」
入場整理券配布日：7月2日(月)

第2回 9月11日(火)
同時通訳者、翻訳家
まつおか ゆうこ
松岡 佑子さん

「おそ咲きのハーマイオニー
～福島発
ハリーポッターの世界へ～」
入場整理券配布日：7月25日(水)



第3回 12月4日(火)
テレビキャスター
くさの ひとし
草野 仁さん
「いつもチャレンジ精神で」
入場整理券配布日：9月12日(水)

ふくしま花火大会 縁起(メッセージ)花火募集

厄払い・願い事・各種祝い事の縁起花火や、企業の記念花火を上げる方を募集します。申し込みされた方には、協賛者観覧エリア招待券とメッセージを書き入れた模造玉(レプリカ)をプレゼントします。

- 募集人数／20人(先着順)
- 申込料／5号玉：10,000円 7号玉：23,000円
10号玉：43,000円 スターメイン：20万円以上
※中止の場合は、返金します。花火の色と種類は指定できません。
- 申し込み方法／7月4日(水)までに電話か商業労政課窓口へ
- 申込・問／ふくしま花火大会実行委員会(商業労政課内) ☎525-3720



ふくしま花火大会 福島わらじまつり 寄付を募集

市民の皆さんが楽しめる充実したお祭りにするため、ぜひご協力ください。

- 募集期間／7月27日(金)まで
- 募集金額／個人 一口1,000円から
※事業所などの方はお問い合わせください。
- 寄付方法／下記参照
- 問／福島夏まつり委員会(福島商工会議所内)
☎536-5511

2018開催日程

- ◆第40回ふくしま花火大会
とき／7月28日(土)※雨天順延：7月29日(日)
(29日も荒天の場合は中止)
ところ／信夫ヶ丘総合運動公園の信夫ヶ丘緑地
(阿武隈川・松川の合流点)
問／ふくしま花火大会実行委員会(商業労政課内)
☎525-3720
- ◆第49回福島わらじまつり
とき／8月3・4日 ところ／国道13号信夫通り
問／福島わらじまつり実行委員会
(福島商工会議所内) ☎536-5511

みんなで盛り上げよう！ふくしまの夏

⑦ ■寄付・協賛金の払い込み…ゆうちょ銀行【払込先口座】記号番号02210-0-91433 【加入者名】福島夏まつり委員会
※手数料は、寄付される方の負担になります。
※払込取扱票(白地に青文字の用紙)の通信欄に「夏まつり寄付 個人」と明記してください。

市功労章受章おめでとうページです

市功労章は、長年にわたり本市の公益と振興に尽くされた方々に贈るものです。今年は5月8日に表彰式を行い、3人に特別功労章を、11人に功労章を授与しました。



■問／総務課 ☎525-3701

特別功労章

受章者名	地区	功績
平澤 久	八木田	自治
菅野 富美	立子山	自治・農業委員
安齋 忠作	飯坂町	農業委員

功 労 章

受章者名	地区	功績
遠藤 淳一	町庭坂	商工観光
陶山 宏	御山町	保健福祉
朝倉 一則	飯野町明治	防災
安齋 利勝	飯野町大久保	農業委員
菅野 征男	松川町沼袋	農業委員
橘内 豊明	飯坂町東湯野	農業委員
兒玉 進市	上烏渡	農業委員
佐藤 富雄	佐原	農業委員
高橋 徳次	岡島	農業委員
守谷 顯一	笹木野	農業委員
山田 誠	飯坂町茂庭	農業委員

▲後列左から

もりやけんいち さとうとみ お こだましんいち
守谷顯一、佐藤富雄、兒玉進市、

たかはしとくじ やまだ まこと
高橋徳次、山田 誠

中列左から

かんの ゆきお あさくらかずのり えんどうじゅんいち
菅野征男、朝倉一則、遠藤淳一

すやま ひろし あんざいとしかつ きつないとよあき
陶山 宏、安齋利勝、橘内豊明

前列左から

あんざいちゅうさく ひらさわ ひさし かん の よし み
安齋忠作、市長、平澤 久、市議会議長、菅野富美

(敬称略)

※部門ごとの五十音順。敬称略。

Vision 福島市の目指す小・中学校の将来像

- 市内のどこで学んでも、義務教育9年間を通して、安全・安心な環境の下で、集団の持つ教育力を生かした学びがある、豊かな学校生活が経験できる学校
- 各中学校区を学区とした、義務教育9年間の連続した学びのある教育を推進する学校
- 地域の方々との共働による、地域と共にある学校

Plan 3つの基本方針のもと計画を進めます

- 1 集団規模に課題を抱える学校の教育環境の早急な改善を図る**
現在、在籍0の学年または複式学級があり、今後もその解消が見込めない小・中学校については統合による教育環境の改善を推進する。
- 2 教育活動の一層の充実のため、環境の改善を図る**
隣接する複数校との統合や小中一貫校設置により、9年間の連続した学びを展開する新しい学校づくりを推進する。
- 3 安全・安心等の総合的な視点から教育環境の改善を図る**
施設老朽化と小規模化が進行する学校について、近隣校との統合と施設更新による教育環境の改善を推進する。

理想の教育環境実現に向けて

市立小・中学校の適正規模・適正配置計画

少子化により学級数の減少が進み「社会性や豊かな人間性」を育むために大切な「集団の持つ教育力」の低下が危ぶまれています。また校舎の老朽化への対応も大きな課題となっています。

このため、豊かな教育環境の実現のための「市内小中学校の再編」を目的とする「市立小中学校の適正規模・適正配置計画」を、今年度から10年間かけて推進します。今後、各地区で説明会も実施していきます。

■問／学校教育課 ☎525-3782



臨時災害
ラジオ放送

万一災害が発生した場合、市では、FMポコ(76.2MHz)を「臨時災害ラジオ放送局」として、避難所やライフラインなどに関する緊急情報をお知らせします。●問／危機管理室 ☎525-3793

福島市の歴史・文化のエキスパートに！ 〜れきぶん人材養成講座受講生募集〜

本市には、民家園の旧廣瀬座をはじめとする有形文化財や、宮畑遺跡、和台遺跡などの史跡、さらに国指定重要無形民俗文化財の羽山ごもりなど、貴重な歴史や民俗が残っています。そうした文化財に興味のある方を対象に講座を開催します。ぜひご参加ください。

■問・申込／文化課 ☎525-3785 ☎536-2128

回	開催月	会場	講座内容
1	6月	市民会館	開講式・「福島市の歴史と文化」
2	7月	市民会館	「福島城下と戊辰戦争」
3	7月	じょーもぴあ宮畑	「福島の古代寺院～西原廃寺を中心に～」
4	9月	じょーもぴあ宮畑	フィールドワーク「日向洞窟と縄文時代の幕開け」
5	10月	じょーもぴあ宮畑	「縄文時代の植物利用」
6	10月	民家園	フィールドワーク
7	11月	じょーもぴあ宮畑	「明治維新150周年 福島の近代化」
8	11月	市役所集合	福島市史跡めぐりバスツアー
9	1月	市民会館	「福島市の文化財」
10	2月	市民会館	閉講式



▲昨年の信夫山フィールドワークの様子

- 内容／市の歴史や文化財、戊辰戦争など、座学やフィールドワークを通して学びます。
- 定員／20人(先着順)
- 対象／市の歴史や文化財に興味があり、文化財保護活動未経験の方
- 料金／200円(保険代など)
- 申し込み／6月15日(金)までに電話か、①氏名②住所③年齢④電話番号明記の上、ファクスで

街頭献血キャンペーン

7月は「愛の血液助け合い運動」1月間です。夏場は夏季休暇やお盆などで、献血していただける方が減少しがちです。輸血用の血液を安定的に確保し、安心して医療が受けられるよう、街頭献血キャンペーンを開催します。献血にご協力いただいた方にキャンペーン限定記念品をプレゼント！

- とき／7月1日(日)午前10時～午後4時30分
- 場所／東口駅前広場ほか
- 問／保健所総務課 ☎597-6221

皆さんの献血が、命を助けます！

- ★血液は、人工的に造れず、長い期間保存もできません。献血にかかる時間は受け付けから終了まで約40分。その時間で大切な命が救えます。
- ★輸血用の血液の約85%以上は50歳以上の方々に輸血されています。一方で献血いただいている方の約70%は50歳未満です。しかし、若年層の献血者数は年々減少傾向にあります。今後の医療のためにも、特に若い世代の献血のご協力をお願いします。

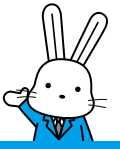


宮畑ミステリーに続け！ なぞなぞ大募集！

大きな謎ミステリーを持つ宮畑遺跡にちなんで、宮畑遺跡や福島市の歴史・文化をはじめ、ジャンルを問わず広くオリジナルの「なぞなぞ」を募集します。

■問／文化課 ☎525-3785 ☎536-2128

- 募集期間 6月1日～11月30日(6カ月)
- 応募条件／自作の未発表作品であること
- 特典 年間優秀作品の1～3位には「宮畑ミステリー大賞」の本や図書券など豪華賞品有り。
- 答えの発表 募集月の翌月に、じょーもぴあ宮畑体験学習施設と市ホームページで公開
- 応募方法／①なぞなぞ②答え③解説④氏名⑤年齢⑥住所⑦電話番号⑧ペンネームを明記の上持参、郵送、ファクス、じょーもぴあ宮畑・こむこむ・アオウゼ内投函箱への投函、または市ホームページ申し込みフォームで



6月 お知らせ

催し

7月 消防検閲式

無料

時7月1日(日)午前9時15分〜11時30分

場市公設地方卸売市場

内消防団員の規律・消防車両の点検を行う式。消防団員約1600人と消防車両約60台が行進。来場者には先着順で消防グッズなどをプレゼント。

問消防総務課 ☎534-9107

7月 あぶ急30周年大感謝まつり

時7月1日(日)午前9時50分〜午後3時

場梁川駅前・阿武隈急行梁川車両基地(伊達市梁川町青葉町)

内ステージショー、沿線特産品フェア・飲食コーナー、あぶ急グッズ・鉄道関連商品の販売、車両運転体験、メンテナンスの実演、ミニ鉄道の乗車など

※会場へはぜひ阿武隈急行線(福島駅9時3分発など)をご利用ください。

問交通政策課 ☎525-3762

施設 だより

四季の里 工芸館

☎593-0105

開館時間/午前9時〜午後4時30分

●ガラス風鈴給付体験

時6・7月の土・日曜日、祝日

午前9時〜午後3時

場四季の里 工芸館

内透明ガラス風鈴に絵を描いて世界に一つだけの風鈴作り

対小学生以上

定各10人(要予約) 料756円

申電話で

A・O・Z

☎533-2344

開館時間/午前9時〜午後9時

受付時間/午後7時まで

●福島ラーメン組っ!の歩み

時6月9日(土)午後1時〜2時30分

内県内の人気ラーメン店を萌えキャラに擬人化し、全国へ発信する「福島ラーメン組っ!」の話

講イラストレーターの高橋わな美さん

●フォークダンスを楽しみましょう

時6月14日(木)午前10時30分〜正午

内世界の民族舞踊を楽しむ

講日本フォークダンス連盟福島県支部長の佐藤武志さん

御倉邸

☎522-2390

開館時間/午前10時〜午後6時

休館日/毎週火曜日

●御倉町かいわいの和菓子まつり

時6月17日(日)午前11時〜午後4時

内地域の特産物と季節のお菓子の販売

持飲み物、タオル、動きやすい服装

●アオウゼフリーマーケット2018夏

時6月24日(日)午前10時30分〜午後3時

小鳥の森

☎531-8411

開館時間/午前8時30分〜午後5時

休館日/6月4・11・18・25日

●全国植樹祭前日イベント

時6月9日(土)午前10時〜午後2時

内花炭作りや丸太切り体験など

●自然ウオッチング「夏鳥のさえずりを聞こう」

時6月10日(日)午前9〜10時

定20人(先着順) 申電話で

●里山文化体験「植物からの糸取り体験とコースターづくり」

時6月20日(水)午前9時〜正午

定10人(先着順) 料500円

申電話で

自然写真講座

時6月24日(日)午前10時〜正午

講福島民友新聞社報道カメラマンの矢内靖史さん

定20人(先着順)

持カメラ(スマートフォン、携帯電話のカメラでも可)

申電話で

自然写真講座

時6月24日(日)午前10時〜正午

講福島民友新聞社報道カメラマンの矢内靖史さん

定20人(先着順)

持カメラ(スマートフォン、携帯電話のカメラでも可)

申電話で

第5回こむこむ芸大会参加者募集

時8月5日(日)午後1時30分

内わいわいホールでできるものであれば内容は問いません(発表時間2〜5分)

対18歳以下の子どもを含むグループ・団体(子どもだけの団体・個人も可)

申6月1〜25日(必着)

にこむこむ備え付けの申込書に必要事項を明記の上、窓口かファクス、または郵送で

プラネタリウム番組案内(各回約45分)

料個人(団体)/一般:300円(240円)、高校・大学生:200円(160円)、子ども(4歳から中学生まで):座席を使用する3歳以下の乳幼児:100円(80円)

定120人(先着順)

※1階で観覧券をお求めの上、

旧堀切邸

☎542-8188

開館時間/午前9時〜午後9時

●書道なんでも無料相談所

時6月12・13日、26・27日

午前10時〜正午

午後1〜3時

対18歳以上

持書道用具一式

第96回市民定例「茶会」

無料

時6月17日(日)午前10時〜午後3時

内宗偏流福島支部の方々によるお茶の振る舞い

プラネタリウム番組表

5分前までに入场してください。

月/金曜日	午前		午後1時30分	午後3時	午後7時(6/15(金)のみ)
		団体予約(あらかじめ予約が必要です)		くまのがっこうジャッキーのおほしさま	忍たま乱太郎の宇宙大冒険withゴズミックフロント☆NEXT太陽系のお友達の間
土・日曜日、祝日	午前9時50分	午前11時5分	午後1時30分	午後3時	午後4時30分
	忍たま乱太郎の宇宙大冒険withゴズミックフロント☆NEXT太陽系のお友達の間	もりんとほしぞらであそぼう!~夏~	くまのがっこうジャッキーのおほしさま	忍たま乱太郎の宇宙大冒険withゴズミックフロント☆NEXT太陽系のお友達の間	もっと! 星空のせかい

※1・14日の午後1時30分の回は団体予約のため、一般投影はなし。

※2日の午後4時30分の回は「スターリアワー」を投影。

※9日の午前9時50分の回は「はじめてのプラネタリウム」を投影。

※6・7日、27・28日は機器点検のため終日お休み。

☆はじめてのプラネタリウム

時6月9日(土)午前9時50分



図書館コーナー 6月

共通 無料

※のマークは本の読み聞かせ

※市立図書館のイベントはP3をご覧ください。
※子どもライブラリーは、こむこむの欄をご確認ください。

施設	行事	日付	時間	対象
飯坂学習センター 図書室 ☎542-2122	おひざにだっこのおはなし会 スペシャル	14日	午前10時30分	3歳以下と保護者
西口ライブラリー (コラッセふくしま内) ☎525-4023	朗読会 ～ことのはの時間(とき)～	16日	午後2時30分	一般

10時5分②午前10時20分～10時35分 内長くない!暗くない!お話しでも大丈夫! 定60人(先着順) 対未就学児とその家族
※途中入退場可。
☆お仕事あとのプラネタリウム「星雲探訪〜ロシアの星めぐり〜」
時6月15日(金)午後7時～7時45分
内神秘的な風景と美しい星空で知られるバイカル湖を巡るロシアの旅。
※未就学児の入場不可。
☆ストーリーアワー「Tanabata あなたに逢いたい」
時7月7日(土)午後4時30分～5時15分 内七夕にまつわるお話

と満天の星空を楽しむ。

子どもライブラリー

☎526-4200

◆全行事 共通 参加費 無料
●おひざにだっこのおはなし会
時6月7・17日、7月5日午前11時 対3歳児以下と保護者
●4才からのおはなし会
時6月10日(日)午後2時20分
対4歳～小学校未就学児
内テーマ「おちてくるふつてくる」
●ねないこだれだの手作り人形講座
時6月24日(日)午前10時
対一般 定20人(先着順)
料500円(材料費) 申6月6日(木)午前9時30分から来館が電話で※満1歳以上で5人までの託児有り(要予約)。
●おはなし会プチ
時6月30日(土)午後3時10分
対3歳～小学生
●小学生からのおはなし会
時7月1日(日)午後2時20分
対小学生 内テーマ「かがくのおはなし」

民家園

☎593-5249

(〒90-2155 上名倉字大石前地内)
午前9時～午後4時30分
休園日/6月5・12・19・26日

子どもの遊び

無料

時6月10日(日)午前10時～正午
内竹の水鉄砲、笹舟などのおもちゃを手作り。どろんこベナブチなどの昔の遊び体験
●たなばた
時7月1日(日)午前10時30分～正午
内各民家へ七夕の飾り付け

おりがみ

無料

時7月1日(日)正午～午後3時
内おりがみで織姫や彦星などの七夕飾り作り
●昔の一日
時7月29日(日)午前9時～午後4時30分 内火のつけ方、米ぬかを使った床掃除、お膳での食事、昔の遊びなど昔の農家の暮らしを実際に体験 対小学3～6年生 定20人(申込者多数の場合は抽選) 申7月5日(木)まで(必着)に、はがきか申込用紙(民家園ホームページから取得可)に①住所②氏名③電話番号④小学校名・学年⑤保護者氏名・連絡先を明記の上、郵送がファクスで
※7月10日(火)ごろに当選者のみはがきで通知。

福島テルサ

☎521-1500

開館時間/午前9時～午後10時
休館日/6月18日(月)

●もつと知ろう!ふくしま展示
display ミニ・オーロラとペンギン展
時6月11～30日午前9時～午後9時30分 内南極観測隊に4回参加した本市出身の梅津正道さんが撮影したオーロラやペンギンの写真などを展示

共通

●渡辺香津美 mees 村治佳織 スペシャルライブ
時7月1日(日)午後4時 内ジャンルを超えたギタリストのスペシャルライブ! 定47人(先着順) 料前売り券6千円(当日券はお問い合わせください)
販売/福島テルサ、音楽堂
※未就学児入場不可。

じよーもびあ宮畑

☎573-0015 ☎573-0016

(〒960-8201 岡島字宮田78)
開館時間/午前9時～午後5時
休館日/6月5・12・19・26日

●宮畑講座 荒井地区の遺跡と愛宕原遺跡と地蔵原遺跡
時6月10日(日)午後1時30分～3時
内荒井地区の愛宕原遺跡と地蔵原遺跡の発掘調査の成果から縄文時代の文化を解説 講じよーもびあ宮畑職員
●カンタン!絞り染め体験
時6月17日(日)午前10時～正午
2 午後1時30分～3時30分
内藍染めキットを使い、エコバッグや手ぬぐいを絞り染め(乾燥・色止め後、後日受け渡し) 対小学生・一般(小学4年生以下の場合には要保護者同伴)

護者同伴で可) 定各5人(先着順) 料500円(装飾パーツ追加で料金変動)
●縄文人体験会
時6月24日(日)午前10時～午後3時
内案内ガイドと弓矢・火おこし体験、縄文服試着など
●フィールドワーク
戊辰150周年記念 明治維新と福島市の教育の原点を訪ねて
時7月1日(日)午前9時30分～午後3時 場街なか広場集合・解散 市内内の明治維新ゆかりの史跡を、市の近代教育の萌芽という視点で訪ねる 講じよーもびあ・遺跡の案内人会長の紺野義行さん 定20人(応募者多数の場合は抽選) 料400円
持昼食、水筒、雨具、歩きやすい服装 申6月11・18日(必着)に往復はがきの往信裏面に①住所②氏名③生年月日④電話番号を、返信表面に住所・氏名を明記の上、郵送で(1人につき1枚)

古関裕而記念館

☎531-3012

開館時間/午前9時～午後4時30分
(入館は午後4時まで)
休館日/6月11日(月)

●ピアノの調べ、歌とピアノで贈る癒しの音楽
時6月24日(日)午後2時～3時30分
講ピアノの八巻和也さん、ソプラノの石田彩音さん 定70人(先着順) 申6月9日(土)午前9時から電話で



市民ギャラリー

524-2330

開館時間／午前10時～午後6時
 (ただし、入館は午後5時30分まで)
 ※主催者の都合により時間などは
 多少変更になる場合があります。

展覧会名	期間	種別
創美会日本画 小品展	6月6 ～11日	日本画
絵画展 (キャンパスフ レンド)	6月13 ～18日	油絵 ほか
第29回 アンの会展	6月27 ～7月2日	洋画

市民会館

535-0111

開館時間／午前9時～午後9時
 受付時間／午前8時30分～午後6時
 施設点検日は午後5時まで

次の日は施設点検日のため終
 日、部屋と「さんどパーク」の
 利用ができません。
 6月12日、7月12日、8月15
 日、9月12日、10月11日、11
 月14日、12月28日

ヘルシーランド

536-5600

開館時間／午前9時～午後8時
 (利用時間は施設により異なります)
 休館日／6月3日(日)

●健康増進講座 はじめてのヨガ
 7月7・14・21・28日(土)午後
 1時30分～3時 講師 ロータスヨ
 ガスタジオのラディカあかねさん

対18歳以上 定15人(先着順)
 料3千円(大浴場休憩室入場料
 保険料込み) 持動きやすい服
 装、タオル、飲み物
 申6月2日(土)午前9時から直接
 来館で

サンスカイつちゅ

595-2612

開館時間／午前9時～午後9時
 (入浴は午後7時30分受付終了、
 午後8時終了)
 休館日／6月25日(月)

講座



救命講習

(AED取り扱い講習含む) 無料

6・7月
 時16月10日(日)26月17日(日)3
 6月24日(日)47月1日(日)1午前
 9～11時234午前9時～正午
 場14 福島消防署(天神町534
 9105) 2 飯坂消防署(飯坂
 町542-2986) 3 福島南消防
 署(松川町浅川547-3119)

定14各10名23各20名
 ◆14 共通 内心肺蘇生法、
 AED取り扱い、止血法など

講習消防本部職員 対市内在住の
 方、または市内に通勤・通学のみ
 方。1はWEB講習受講者のみ
 持運動のしやすい服装、1受講
 者はWEB講習受講証明書

申各消防署

国・県などからのお知らせ

講座
 赤十字水上安全法講習会
 「救急法基礎講習+救助
 員I養成講習」

時6月26・27日、7月3・4日
 午前9時～午後5時 場所合市
 民プール 内水の事故防止と応
 急手当て、泳ぎの基本と自己保
 全、救助の仕方など 講赤十字

水上安全法指導員 対全日程出
 席可能で、一定の泳力基準を満
 たしている満15歳以上の方
 定40人(先着順) 料2200円

申日本赤十字社福島県支部ウエ
 ブサイト内の申し込みフォームで
 ※詳しくはお問い合わせください。
 問日本赤十字社福島県支部
 545-7996

7月 ふれあい講座

「城下町を歩こう」 無料

時7月25・26日午前10時～正午
 場県庁前集合 内県庁周辺を歩
 きながら福島の城下町を学ぶ。
 講ふれあいボランティア

対小学生・親子・一般(小学4
 年生以下は保護者同伴)

定各20人(先着順) 持飲み物、帽
 子など 申6月25日(月)から電話で
 問ふれあい歴史館(火曜日休館)
 563-7858

野菜を栽培しよう!

農業体験講座

時12月下旬までの毎週土曜日
 場(株)新ふくしまファーム(土船)
 内農産物の生産から出荷までの
 実地研修と講習 講(株)新ふくし
 まファームの職員など 対野菜
 栽培に興味がある方、または新
 たに農業経営を始めた方
 定5人程度(先着順) 料保険

募集



抽選の上格安で提供します
 自転車・家具類の再生品

時6月1～30日(日曜日、祝日を
 除く)午前9時～午後4時30分
 内展示期間中に申し込みを受け
 付け(1人1品)、7月3日(火)
 に抽選、当選者へ通知後、引き
 渡し。小型家具など簡易品の即
 売も展示期間の平日のみ実施。
 ※詳しくは市ホームページをご
 覧いただくか、お問い合わせせ
 ださい。

料のみ 持昼食・作業用の服装
 など 申電話か、1住所2氏名
 3電話番号を明記の上、はがき
 かファクスで
 問農業振興室 525-3726
 533-2725

対市内在住の18歳以上の方
 料各展示再生品に掲示 申来館で
 場問リサイクルプラザ(仁井田
 字北原3-3、あらかわクリー
 ンセンター内) ☎539-9253

市振興公社職員(文化財調査専門員)を募集

募集期間/6月11日~7月31日
 筆記試験/9月2日(日)

平成31年4月から(公財)市振興公社で発掘調査に従事する職員を募集。書類審査、筆記試験、面接試験を行います。

対昭和58年4月2日~平成9年4月1日に生まれた方で、普通自動車第一種免許を所持し、次のいずれか一つに該当する方

①大学(大学院)で考古学か歴史学を専攻し、卒業(修了)または平成31年3月31日卒業(修了)見込みの方
 ②公益法人・民間会社などで埋蔵文化財発掘調査の経験を有する方 定1人
 ※詳しくはお問い合わせください
 問(公財)福島市振興公社総務課 ☎531-6215

ウィメンズインベーション カレッジインふくしま 山本幸美さん基調講演 無料

時7月11日(水)午後2時~3時30分(受け付け..午後1時30分)

場ラコパふくしま 内「仕事力を高めて、仕事も人生も豊かに



する!5つの法則~活躍するビジネスウーマンの秘訣とは?~
 がテーマの講演
 ※2歳以上の未就学児の託児有り(要事前予約)

講(株)プラウド代表取締役社長の山本幸美さん 定100人(先着順)
 申6月29日(金)まで(必着)に①祝日を除く午前9時~午後8時に電話で②男女共同参画センター各支所・出張所、各学習センターに備え付けの申込書に必要事項を明記の上、持参か郵送、ファクスで③市ホームページメールフォームで

問男女共同参画センター(〒960-8035本町2-1-6) ☎525-3784 ☎522-1528

市有財産(土地)を一般競争入札で売却します

No	所在・地番	地目・面積	最低売却価格
1	松川町字中町西裡32番2、32番3	宅地他計161.66㎡	260万円
2	松川町字東長壇74番1	雑種地3,733.91㎡	2,280万円
3	松川町字上桜内18番1、南諏訪原92番1	宅地計2,408.28㎡	5千万円

書類の配布/6月13日(水)まで窓口で配布(市ホームページからも取得可)

申込期間/6月13日(水)まで
 入札書開札/6月29日(金)
 問財産マネジメント推進室 ☎563-3093

福島市役所ロビーコンサート 出演者を募集します!

場市役所1階ロビー 対プロ・アマ問わず、ロビーコンサート出演希望の個人または団体(団体は10人程度まで) 定4人(4団体)程度 料楽器運搬費などの経費は自己負担 申6月29日(金)まで(必着)に文化課に備え付けの申込書(市ホームページからも取得可)に必要な事項を明記の上、持参か郵送で

問文化課 ☎525-3785

木造住宅耐震改修・診断希望者募集

内①耐震改修 募集戸数/一般耐震改修7戸、簡易・部分耐震改修5戸(先着順)
 助成金額/耐震改修の工事費の2分の1(一般耐震改修..最大100万円、簡易・部分耐震改修..最大60万円)
 ※耐震診断の結果、耐震基準に満たない住宅が対象。要事前相談。

②耐震診断 募集戸数/30戸程度(先着順)
 自己負担/7500~9千円

◆①②共通
 対象住宅/次の①~③全てに該当する市内の木造住宅①所有者が居住②昭和56年5月31日以前

に着工または建築③3階建て以下で、在来軸組工法・伝統的工法などで建築

申込期間/7月2日~10月31日
 ※①耐震改修と②耐震診断は併せて申し込みできません。
 ※詳しくはお問い合わせください。
 問開発建築指導課 ☎525-3764

第1回就職支援パソコン初級講座

時7月30日~8月3日 場働く婦人の家 内パソコン基本操作ワード・エクセル入門

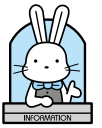
対市内在住で、ハローワークなどに求職者登録をしている方 定15人(先着順)
 料教材費3240円 申6月29日~7月23日午前9時~午後5時(土・日曜日、祝日を除く)に電話で

問(有)ジャパンウィング ☎528-0388

ずっと福島市応援プロジェクト参加者募集

内市内の企業訪問や文化観光施設でのフィールドワーク。夏休みを利用して、福島市の魅力を感じませんか。8~9月に全7回(首都圏の学生は全2回)開催。対市内・首都圏に立地する大学在学の1・2年生(短大は1年生) 定40人(内首都圏の学生15人)(先着順)
 ※詳しくはお問い合わせください。
 申問定住交流課 ☎525-3739

暮らし



貯水槽水道の無料点検

6月1日～12月21日 内水道局では、10m以下の貯水槽が適切に管理されているか簡易的な検査を無料で行います。

※貯水槽水道の管理は設置者の責任です。貯水槽の大きさと点検内容が異なります。

点検内容／①水質検査（残留塩素など5項目）②施設の点検

申電話で 535-1128

男女共同参画週間～走り出せ、性別のハードルを超えて～

6月23～29日は男女共同参画週間です。誰もが職場や学校、地域や家庭で個性と能力を發揮し、活躍できる「男女共同参画社会」を実現するために、みんなで考えてみましょう。

男女共同参画センター 525-3784

合併処理浄化槽の設置費用・撤去費用を補助

自宅を新築・建て替えるまたは単独処理浄化槽や汲み取り便所から切り替える方 ※補助制度には、他にも条件があります。詳しくはお問い合わせ

ぜひただくか、市ホームページをご覧ください。

下水道総務課 525-3768

労働力調査にご協力ください

内就業・不就業の状況を調査し、景気判断や雇用対策などの基礎資料にします。調査対象世帯に調査員が伺いましたら回答をお願いします。

内県統計課 521-7145 市情報政策課 525-3771

中学生ドリームアップ事業

市内20校の中学2年生が地域で職場体験活動を行います。

実施期間	実施する中学校
6月29日	福島第二、松陵、飯野、渡利、立子山
7月2日	福島第四、岳陽、蓬萊、北信、西信、西根、信夫
7月13日	福島第一、信陵、大鳥、野田
7月27日	福島第三、清水、平野、吾妻

内学校教育課 525-3782

水道局の委託業者がお宅に伺います

内水道局では次の業務を民間委託しています。ご理解とご協力をお願いします。

- ①水道メーター検針、開閉栓、異常水量などの調査／第一環境(株)
- ②水道メーターの取り替え、給水装置点検／文化・温調・武藤

各種スポーツ教室のお知らせ

教室名	日時	講師	場所	対象・定員	受講料	申込期間	申込・問
体験パークゴルフ	6月21日(雨天時6月28日) 午前9時～11時30分	パークゴルフ指導員	パークゴルフ場	18歳以上(20人・先着順)	500円	6月10～18日	パークゴルフ場 572-5786 午前8時30分～午後5時
★機能改善体操&ストレッチI(全6回)	7月3・10・17・25・31日、8月8日 午後1時30分～3時	かみこ 金子 道子さん	国体記念体育館	60歳以上(30人)	2千円	6月6～8日	国体記念体育館 545-9322 午前8時30分～午後5時
★ウェーブストレッチリングI(全6回)	7月4・11・18・25日、8月1・8日 午後7時～8時30分	YAGOメディカル さんべい 三瓶 好さん		18歳以上(20人)		6月11～13日	
★腰痛に悩む人のための背骨コンディショニング(全5回)	7月7・14・28日、8月4・11日 午前10時～11時30分	かみこ 金子 道子さん		18歳以上(20人)		6月13～15日	
★ルーシーダットン(タイ式ヨガ)	8月1・8・22・29日、9月5・12日 午後7時～8時30分	みふや 深谷 恵さん		18歳以上(30人)		7月2～4日	
★ジュニア水泳(ナイター)(全6回)	7月20・23・24・25・26・27日 午後6時30分～8時	市水泳連盟	森森市民プール	小学4～6年生(30人)	500円	6月18～20日	森森運動公園 557-1511 午前8時30分～午後5時
★ジュニア水泳(全6回)	7月26・27・30・31日、8月1・2日 午前9時30分～11時			小学1～3年生(60人)		6月20～22日	
★ふれあい体験乗馬I・II(各1回)	I:7月28日 II:7月29日 午前9時～11時30分	JRA職員	福島競馬場	小学5年生～高校生(各10人)	500円	6月25～27日	信夫ヶ丘競技場 533-2267 午前8時30分～午後5時
★ジュニア陸上(火曜コース③)(全6回)	7月3・10・17・24・31日、8月6日 午後6～7時	市陸上競技協会 菊田 博明さん	信夫ヶ丘競技場	小学1～4年生(39人)	2千円	6月11～12日	
★ジュニア陸上(木曜コース③)(全6回)	7月5・12・19・26日、8月2・9日 午後6～7時			小学3～6年生と保護者(12組)		1,500円	6月10～14日
★親子テニス(2回)	7月15・16日 ※予備日7月22日。 午後3～5時	市テニス協会	森森運動公園	小学3～6年生と保護者(12組)	1,500円	6月10～14日	森森運動公園 557-1511 午前8時30分～午後5時
親子サッカー(1回)	7月29日 午前11時～正午	日本サッカー協会 公認指導者	十六沼公園	3～6歳児と保護者(15組)	千円	6月25日～7月20日	十六沼公園 558-6151 午前8時30分～午後5時

※★共通：申込者多数の場合、抽選（結果ははがきで通知）

特定業務委託共同企業体

③漏水調査/棟サンスイ

※委託業者は、水道局発行の身分証明書を携帯しています。

問①水道総務課 ☎535-1117

②給水課 ☎535-1128

③配水課 ☎535-1122

6～9月は、アメリカシロヒトリの発生時期です

内防除機の貸し出し・薬剤の配布など、町内会による共同防除を支援します。対町内会単位での貸し出しに限りです。

問公園緑地課 ☎525-3765 または各支所

市見舞金支給・東日本大震災義援金配分

次の要件を満たす方で、配分を一度も受けていない方は、手続きをお願いします。対平成23年3月11日にお住まいだった市内の住家(アパート・借家も含む)が市による半壊以上の被害認定を受けた方 対持り災証明書・申請者(世帯主)のはんこ・申請者の金融機関の通帳など

問地域福祉課 ☎525-3747

市役所からの着信表示が変わります

これまで市役所本庁舎からの電話着信は代表番号(☎535-1111)が表示されていましたが、今後は各課直通の電話番号が表示

示されます。

※各課の直通番号は市ホームページをご覧ください。

問管財課 ☎535-1140

国保・年金

「広告入りカードケース」寄付募集

内国民健康保険証、子ども医療費受給者証、介護保険証などを収納できる広告入りカードケースの寄付を事業者など(法人その他団体)から募集 申6月11日(月)まで(必着)に国保年金課に備え付けの申込書(市ホームページ)から取得可)に必要事項を明記の上、必要書類を添えて持参か郵送で

問国保年金課 ☎525-3735

学生の方は、国民年金保険料が猶予される制度があります

内国民年金保険料を未納のままにしてしまうと、障害基礎年金などが受給できない場合もありますので、納めることが難しい場合は、学生納付特例の申請をしてください。

※承認された期間は、10年以内であれば追納できます。追納しないと、将来の老齢基礎年金の年金額が減額されます。

対20歳以上の学生(一部の学校を除き、夜間・定時制・通信制課程の方も対象) 持①マイナ

ンバーの分かるものか年金手帳
②学生証の写しか在学証明書の原本(代理人申請の場合は、本人のはんこ) 申国保年金課または各支所で

問国保年金課 ☎525-3738
東北福島年金事務所
☎535-0141 (音声案内)

税

平成30年度市民税・県民税(住民税)納税通知書を送付します

対①納付方法が普通徴収(納付書または口座振替による納付)の方②公的年金からの特別徴収(年金天引き)の方
発送予定日/6月13日(水)
※個人市民税・県民税が非課税の方には通知書は送付しません
申告期限(3月15日)内に申告していない方は後日届く場合があります

あります。
※①の方で納付書で納付の場合、納期限内はコンビニエンスストアで納付可。ただし、納付額が30万円を超えたり、バーコードが読み取れない場合は納付不可。
※課税内容など詳しくは、納税通知書裏面の説明や、通知書に同封のお知らせをご覧ください。
問市民税課 ☎525-3792、525-3712

新築・増築家屋などの訪問調査を行います

内固定資産税の評価額算定のため、訪問調査を実施します。職員は顔写真入りの「固定資産評価補助員証」を携帯しています。
対①平成30年1月2日以降に新築や増築をした家屋②事業用償却資産(構築物など)
問資産税課 ☎525-3716

パブリックコメントを募集します

皆さまのご意見を
お寄せください!

計画	内容	意見の募集期間
福島市立地適正化計画(素案)	人口減少、高齢化のさらなる進展が見込まれ、市街地の低密度化、都市機能の低下、財政状況の悪化などの事態も懸念されることから、住宅や都市機能の増進に著しく寄与する施設の立地の適正化を緩やかに図り、将来にわたり持続可能な都市経営を行うための計画です。	6月21日 ～ 7月20日

素案の閲覧/

①都市計画課、政策調整課、市民情報室、各支所・出張所、各学習センター、市民活動サポートセンターなどで

②市ホームページで

意見提出方法/

①素案の閲覧場所に備え付けの用紙に記入し、専用の封筒(切手不要)に入れ郵送、またはファクスで

②市ホームページで

問・提出先/

都市計画課 ☎525-3761 ☎533-0026

花のまちチャレンジガーデン
第13期メンバー募集

花で飾られているお庭などを一般公開し、地域の皆さんとの交流を楽しめる方を募集。
締め切り/9月30日(日)まで(当日消印有効) ※詳しくはお問い合わせください。 問/公園緑地課 ☎525-3737

市県民税1期
納期限は7月2日(月)

市内税などの納付は便利で確実な口座振替がお勧めです。
※詳しくはお問い合わせください。

問 納税課 ☎525-3717

福祉

認知症サポーター養成講座

無料

時 ①6月14・15日午前9時30分
午後5時②7月5日(木)午後2時
午後3時30分 場 福島赤十字病院

内 認知症を正しく理解し、認知症の方への接し方などを学ぶ。受講者には、認知症の方を応援します。の目印「オレンジリング」を贈呈。

※①は2日間参加可能な方が対象
※②のみ具体的な介護の知識と技術を学ぶ講習も併せて開催。
講 認知症キャラバン・メイト
定 30人(先着順) 持 筆記用具
申 日本赤十字社福島県支部 ☎545-7996(まで)電話で

問 長寿福祉課 ☎529-5064

ほっとひととき 介護のつどい

無料

時 6月29日(金)午後1時30分～3時30分
受け付け…午後1時15分
場 保健福祉センター 内 病院との上手な関わり方 講 必ずま通りクリニックの伊藤麻樹子さん

定 30人程度 申 電話か①住所②氏名③電話番号を明記の上、ファクスで

問 長寿福祉課 ☎529-5064 ☎526-3678

陶芸教室(全15回)

時 6～10月の午後1時～3時30分
※6月8日(金)午前10時から説明会を実施。

対 市内在住の60歳以上の方
定 10人(申込者多数の場合は抽選)
料 7500円 申 6月8日(金)に来館で

問 老人福祉センター(仁井田) ☎545-4511

こもの作り教室(全5回)

時 7月25日～11月21日毎月第4水曜日(11月のみ第3水曜日)
午後1時30分～3時30分

内 手指の機能回復訓練を兼ね、毛糸でこものなどを作成
講 木下ニットスクールの丹治知子さん 対 市内に居住する身体障害者手帳をお持ちの方 定 15人(先着順) 料 500円 申 7月4日(水)までに電話か、①住所②氏名③電話番号を明記の上、ファクスで

場 問 腰の浜会館(火曜日休館) ☎533-5261 ☎533-5262

障がい児アウトドアチャレンジ応援事業参加者募集

時 仙台台コース/7月26日(木)

那須コース/8月7日(火)

内 障がい児と保護者やボランティアとの自然体験活動
対 市内に住民登録または居住している障がい児(3～18歳)
※保護者1人同伴。

定 各コース30組60人(申込者多数の場合は抽選) 料 1組2千円(国内総合旅行保険料など)
申 6月15日(金)まで

※詳しくは学校や団体を通じて配布する募集要項または市ホームページをご覧ください。
問 障がい福祉課 ☎525-3748

認知症高齢者を守るためのQRコードシールをご活用ください

内 外出した高齢者が行方不明、または警察や関係機関に保護されたとき、早期の身元判明につながるQRコードシールを交付しています。詳しくはお近くの地域包括支援センターか、ケアマネージャーにご相談ください。
対 市内に居住する40歳以上の認知症により行方不明になるおそれのある方 料 初回のQRコードシール交付費用は市が負担。追加でQRコードシールを希望する際は自己負担。

問 長寿福祉課 ☎529-5064

障害者手帳の居住地変更の手続きを忘れずに!

内 マイナンバー制度によって、さまざまな手続きの際に障害者手帳(身体・精神)を提示しな

くても、市役所などが関係機関から手帳情報を得られます(情報連携)。手帳の住所や氏名の変更の手続きを行っていない場合は、障がい福祉課各支所・出張所で速やかに手続きしてください。 対 障害者手帳(身体・精神)、療育手帳所持者 療育手帳、はんこ
問 障がい福祉課 ☎525-3796

市政テレビ・ラジオ番組

※各放送局の事情により、時間は変更になる場合があります。

市政テレビ番組

「開かれた市政へ
～ふくしま元気トーク～」

TUF	6月2日(土)	午前9時25分～
KFB	6月2日(土)	午前11時40分～
FCT	6月2日(土)	午前11時55分～
FTV	6月3日(日)	午後5時25分～

市政ラジオ番組

ラジオ福島 (1458KHz) (90.8MHz)	土曜日	午前8時55分～9時
	第1日曜日	午前9時10～15分
ふくしまFM (81.8MHz)	金曜日	午前8時35～55分の間に1分間
	月～金曜日	午前7時7～14分 午後5時30～35分(再)
FMポコ (76.2MHz)		
NHK第一 (1323KHz)		随時放送

※テレビ番組は翌月から6カ月間、市ホームページでもご覧いただけます。 [福島市 市政テレビ](#) [検索](#)

6月の各種相談 無料

相談内容	相談日時	会場	予約・問
法律（弁護士） 要予約	1・8・15・22日 午後1時30分～4時	市民相談室 （市役所1階生活課隣）	市民相談室 ☎535-2121・2122 予約受け付け/月～金曜日 午前9時30分～正午、午後1時～4時45分
市政・一般（生活課相談員）	月～金曜日（祝日を除く） 午前9時30分～正午、午後1時～4時45分		問/福島行政監視行政相談センター ☎534-1101
行政（行政相談委員）	7・21日 午前10時～正午		問/県司法書士会福島支部 ☎529-7331 県公共嘱託登記士地家屋調査士協会東北支所 ☎531-0986
登記（司法書士） 土地家屋調査（土地家屋調査士）	6・20日 午前10時～正午、午後1～3時	県社会保険労務士会	予約・問/県社会保険労務士会 ☎526-2270 ☎534-5432
年金・労働（社会保険労務士） 要予約	6・13・20・27日 午後1～5時	—	相談・問/すこやかテレホン ☎531-6332
青少年や保護者の悩み・困りごと（電話相談）	月・金・土・日曜日 午後2～8時	—	問/法テラスサポートダイヤル ☎0570-078-374
各種法的トラブル （借金・離婚・相続など）	月～土曜日 午前9時～午後9時（土曜日は午後5時まで）	—	問/県政相談コーナー ☎521-4281
交通事故	月～金曜日（祝日を除く） 午前9時～正午、午後1～4時	県政相談コーナー	相談・問/消費生活センター ☎522-5999
行政（行政相談委員、来所・電話・ファクスで）	14・28日（第2・4木曜日） 午前10時～正午	男女共同参画センター （本町2-6 ヴィズもとまち内）	相談・問/☎521-8331 問/福島行政監視行政相談センター ☎534-1101
消費生活（生活課消費生活相談員）	月～金曜日（祝日を除く） 午前9時～午後4時	消費生活センター （本町2-6 ヴィズもとまち内）	申込・問/消費生活センター ☎522-7867
多重債務110番（生活課消費生活相談員）	6月10日（日） 午後1～4時	—	問/子ども政策課 ☎525-3780
配偶者などからの暴力・夫婦間の問題など （女性相談員）	月～金曜日（祝日を除く） 午前8時30分～午後5時15分	子ども政策課	問/県中央児童相談所 ☎536-4152
育児不安・児童虐待・家庭内での悩みなど （家庭児童相談員）	毎日（祝日を除く） 午前9時～午後8時	—	問/県労働委員会事務局 ☎521-7594 ☎521-7596
子どもと家庭テレフォン相談	月～金曜日（祝日を除く） 午前8時30分～午後5時15分	福島労働局雇用環境・均等室内 （霞町1-46 5階）	相談・問/総合労働相談コーナー ☎536-4600 ☎0800-8004611（労働者フリーダイヤル）
労使困りごと相談窓口	月～金曜日（祝日を除く） 午前8時30分～午後5時15分	福島労働局雇用環境・均等室内 （霞町1-46 5階）	相談・問/福島労働局雇用環境・均等室 ☎536-4609
労働局総合労働相談コーナー （解雇、労働条件、いじめ・嫌がらせ、セクハラ・マタハラなど労働問題に関する相談）	月～金曜日（祝日を除く） 午前8時30分～午後5時15分	福島労働局雇用環境・均等室内 （霞町1-46 5階）	みんなの人権110番 ☎0570-003-110 子どもの人権110番 ☎0120-007-110 女性の人権ホットライン ☎0570-070-810
職場のマタハラ、セクハラ、性差別、育児・介護休業など	月～金曜日（祝日を除く） 午前8時30分～午後5時15分	福島地方務局人権擁護課 （本内字南長割1-3）	県国際交流協会 ☎524-1316 ☎521-8308 Mail ask@worldvillage.org
人権なんでも相談	日本語・英語・中国語：火～土曜日 午前9時～午後5時15分 タカログ語・韓国語・ポルトガル語：木曜日 午前10時～午後2時（第4・5木曜日は要予約）	県国際交流協会 （舟場町2-1 2階）	
外国出身者のための無料相談窓口 （来所・電話・ファクス・メールで）			

震災関連相談 無料

相談窓口・相談内容	相談日時	予約・問・会場
◎原発事故損害賠償関係 ＜福島原子力補償相談室（東京電力）＞ 原子力損害賠償全般に関するお問い合わせ ・自主的避難などに関する事 ・住宅などの自主的除染に関する事など	年中無休 午前9時～午後7時 （土・日曜日、祝日は午後5時まで）	☎0120-926-404
＜原子力損害賠償・廃炉等支援機構＞ （個別相談会） 要予約	水・土曜日（祝日を除く） 午前10時～午後6時	予約専用フリーダイヤル ☎0120-330-540 コラッセふくしま5階
＜震災・原発無料電話相談＞	月～金曜日（祝日を除く） 午後2～4時	問/県弁護士会 ☎534-1211
＜原発事故被害者救済支援センター＞ （受付窓口）	月～金曜日（祝日を除く） 午前10時～午後3時	問/県弁護士会 ☎533-7770
＜原子力損害賠償紛争解決センター＞ ■電話受付	月～金曜日（祝日を除く） 午前10時～午後5時	フリーダイヤル ☎0120-377-155
■受付窓口	月～金曜日（祝日を除く） 受け付け：午前9時～午後5時	市民会館503号室
◎ローン返済など ＜個人版私的整理ガイドライン運営委員会＞ （電話相談）	月～金曜日（祝日を除く） 午前9時～午後5時	フリーダイヤル ☎0120-380-883
◎法テラス東日本大震災被災者専門フリーダイヤル 二重ローン、原発被害の賠償請求、震災を原因とした法的問題 など	月～土曜日 午前9時～午後9時 （土曜日は午後5時まで）	フリーダイヤル ☎0120-078-309
◎中小企業者等の事業再開・再生の支援 ＜県産業復興相談センター＞	毎週月～金曜 午前8時30分～午後5時15分	☎573-2561 ☎573-2566
＜東日本大震災事業者再生支援機構＞	月～金曜日（祝日を除く） 午前9時～午後6時	同機構（郡山出張所） ☎024-935-7252

ありがとうございます

【社会福祉基金寄付】

キヨ子様 2,000円

【交通遺児激励金寄付】

福島中央ロータリークラブ様
100,000円

市就職応援ポータルサイト 「えふWORK」 無料

市内とその近郊の企業情報を発信するポータルサイトを公開中。企業紹介や求人情報、雇用労働にまつわる支援などの情報を掲載しています。ぜひご覧ください。
※企業紹介ページに掲載する企業を募集します。詳しくはお問い合わせください。

問 商業労政課 ☎525-3720

福島市 えふWORK

検索

市政だよりは市のホームページでもご覧になれます。【ホームページアドレス】<http://www.city.fukushima.fukushima.jp/>
目の不自由な方のために、点字市政だよりと音声市政だよりを発行している他、市のホームページで声の市政だよりを聞くことができます。



子育て・健康

子育て

児童手当の「現況届」の提出を忘れずに！

問／こども政策課
☎525-3767

児童手当・特例給付の受給者は、前年の所得審査などを行いますので、平成30年6月1日現在の状況を届け出てください。
発送／6月上旬
提出／6月29日(金)まで(土・日曜日を除く) 午前8時30分～午後5時15分
 ※6月23日(土)・24日(日)午前8時30分～午後5時15分は、こども政策課(保健福祉センター)のみ専用窓口を開設。

受給者の健康保険証提出先／こども政策課(保健福祉センター)、各支所・出張所
 ※市役所本庁、西口行政サービスコーナーでは受け付けできません。

毎月第3日曜日は「家庭の日」

問／こども政策課
☎535-1137

家庭での親子、家族の何気ない触れ合いが、子どもたちの豊かな人間性を育みます。

家族の触れ合いを大切に、毎月1回の「家庭の日」を意識して過ごしてみたいかがでしょうか。

児童手当振込日

問／こども政策課
☎525-3767

6月8日(金)に振り込みます。

ファミリーサポート事業説明会

問／ファミリーサポートセンター
☎526-0612

時 6月15日(金)午前10時～正午
 場 保健福祉センター

子育ての援助を受けたい方、行いたい方の募集と、病児・病後児預かり事業登録の説明
持参 筆記用具
※ 託児有り(要事前予約)。

子育て応援広場「第2回ベビーダンス」

問／こども政策課
☎525-3767
☎572-3417

時 7月21日(土)午前10時30分～正午
 場 保健福祉センター

赤ちゃんを抱っこして親子で楽しむベビーダンス。パパも大歓迎！

健康

平成30年度市健康づくりポイント事業

問／健康推進課
☎573-4384

講 日本ベビーダンス協会公認インストラクター長尾富子さん
対 首が完全に据わっている生後4カ月～1歳6カ月くらいまでの乳幼児と保護者
定 20組(先着順)
持 抱っこひも・バスタオル・体温計・筆記用具・汗ふきタオル・オムツ・着替え・飲み物
申 6月26日(火)午前9時から、電話かこども政策課に備え付けの申込書に必要事項を記入の上、持参またはファクスで

市内では、毎日の体重測定や健診受診、教室・ボランティアの参加などで得られる健康づくりポイントを台紙に記入し、合計が基準を達成した方に、協力店で特典が受けられる「ふくしま健康カード」を発行しています。台紙は、健康推進課、国保年金課、各支所・学習センターに備え付けています。また、健康カードはスマートフォンアプリからも参加できます。「ふくしま健康カード」で健やかでお得な毎日を送りましょう。
対 高校生を除く18歳以上の方

乳幼児健康診査

無料

問こども政策課 ☎525-7671

●4カ月・1歳6カ月児 場保健福祉センター
 受付／[4カ月]午後1時～1時30分
 [1歳6カ月]午後1時～1時20分

	主な対象児(生年月日)	
	6月	7月
4 カ 月	平成30年 5日(火) 1/17～1/24	平成30年 5日(木) 2/16～2/27
	14日(木) 1/25～2/3	13日(金) 2/28～3/9
	22日(金) 2/4～2/15	26日(木) 3/10～3/16
1 歳 6 カ 月	平成28年 7日(木) 11/8～11/12	平成28年 3日(火) 12/10～12/15
	11日(月) 11/13～11/18	6日(金) 12/16～12/21
	15日(金) 11/19～11/24	12日(木) 12/22～12/27
	19日(火) 11/25～11/29	17日(火) 平成28年 平成29年 12/28～1/5
	21日(木) 11/30～12/3	19日(木) 1/6～1/11
	26日(火) 12/4～12/9	30日(月) 1/12～1/18

持 ①母子健康手帳
 ②記入した診査票
 ③おむつ2～3組
 ④バスタオル
 ⑤歯ブラシ
 (1歳6カ月のみ)
 ◎4カ月児健康診査を医療機関などで受診した方はご連絡ください。

●10カ月児
 個別健診で実施しています。医療機関に予約の上、受診してください。

●3歳6カ月児
 集団健診で実施しています。3歳5カ月ごろ個別に通知します。

こんにちは赤ちゃん訪問のお知らせ

無料

内 生後おおむね2～4カ月までの赤ちゃんがいる全ての家庭を、市が委嘱した「こんにちは赤ちゃん応援隊」などが訪問します。お母さんと赤ちゃんにお会いして、お住まいの地域の子育て広場などの情報をお届けします。

申 問健康推進課 ☎525-7674

子育て相談センター・えがお

無料

内 妊娠・出産・育児などの相談に、保健師・助産師・保育士などが対応します。

時 月～金曜日(祝日を除く)
 午前8時30分～午後5時15分

場 問子育て相談センター・えがお(こども政策課内) ☎525-7671

東日本大震災で被災され、福島市に避難している乳幼児は、福島市が実施する乳幼児健診を受けることができます。事前にお申し込みください。

申 問こども政策課 ☎525-7671

保育士さん大募集!!

♥UIJターン保育士さんへ
 県外から福島市に引っ越し、市内の私立認可保育施設に保育士として就職される方に、引っ越し費用など**最大20万円**を補助!

♥保育士の資格をお持ちの方へ

blanks があって、すぐに現場に復帰できるか心配...

研修を受けてから、自信をもって保育士として働きたい...

福島市はそんなあなたをサポートします

- ・保育補助者として勤務できます
 - ・保育の現場で実地研修を行います
 - ・保育士の相談窓口で相談できます
- お気軽にご相談ください!

問 こども育成課 ☎525-3750

6月は食育月間です

問/健康推進課

☎573-4384

市では「第2次福島市食育推進計画」に基づき食育事業を推進しています。食育は生きる上での基本です。「毎日朝ごはんを食べよう」「地元でとれる旬の食材を知ろう!」など、この機会にできることから始めてみませんか。

小学4年生・6年生対象の予防接種

問/健康推進課

☎572-3152

☑小学校を通して予防票を配布します。体調の良いときに早めに受けましょう。
 ※市外の小学校に通っているなどの理由で、予防票が手元に届かないお子さんの保護者は、市の登録医療機関に予防票がありますので、予約時にお申し出ください。

母子健康手帳 予防票 日本脳炎予防接種(2期)

合計4回の接種のうち未接種分を受けましょう。

☑小学4年生(平成20年4月2日~平成21年4月1日生まれ)のお子さん

2種混合(ジフテリア・破傷風)予防接種(2期)

13歳の誕生日の前日までに受けましょう。

☑小学6年生(平成18年4月2日~平成19年4月1日生まれ)のお子さん

出前講座「乳がんセルフチェック体験講座」 無料

問/健康推進課

☎525-7680

☑乳がんは自分で見つけれられる数少ないがんの一つです。保健師が乳がんモデルを持って伺いますので、モデルを触ってしこりを探す乳がんセルフチェックを体験してみませんか。
 ☑実施日の1ヵ月前までに電話で

健康保険証をお忘れなく!!

夜間 急病診療所

☎525-7672

診療日/毎日

診療科/内科・外科小児科

診療時間/午後7時~翌朝8時
 ※小児科は午後10時まで

受付時間は午後6時30分~翌朝7時30分

★院内感染防止のため、最小限の付き添いにご協力ください。

場所/上町テラス2階

休日救急 歯科診療所

☎525-7673

診療日/日曜・祝日

診療時間/午前9時~正午 午後1~5時

受付時間は午前9時~11時30分 午後1時~4時30分

場所/保健福祉センター1階

緊急休日診療当番医表

Roster List of Weekend and Holiday Emergency Doctors

診療時間/午前9時~午後5時

月 日	内 科 Physicians	小児科 Pediatricians	外科・整形外科 Surgeons/Orthopedic Surgeons
6月3日 第1日曜日	こんの内科クリニック 曾根田町573-1860	木村内科医院 渡利521-0182	岡こどもクリニック 南沢又557-9920
6月10日 第2日曜日	さいとう医院 飯坂町湯野542-3030	クリニック21 栄町521-5581	もり皮膚科小児科医院 大森545-3268
6月17日 第3日曜日	酒井内科クリニック 岡部531-1781	黒岩内科医院 黒岩545-7733	竹内こどもクリニック 北中央533-4150
6月24日 第4日曜日	穴戸医院 瀬上町553-5010	佐藤医院 陣場町522-2489	いそめこどもクリニック 吉倉545-2757
7月1日 第1日曜日	腎・泌尿器科クリニックさかがみ 丸子553-6911	さくま内科クリニック 山下町525-2700	とやのクリニック 鳥谷野544-1122
月 日	産婦人科 Obstetricians and Gynecologists	眼科 Eye Specialists	耳鼻咽喉科 Ear, Nose and Throat Specialists
6月3日 第1日曜日	てらだクリニック 八島田559-3101	丸子眼科医院 仲間町522-4731	大原総合病院 上町526-0300
6月10日 第2日曜日	呉竹産婦人科麻酔科医院 野田町531-5900	竹田眼科クリニック 黒岩545-8880	西條耳鼻咽喉科医院 笹谷558-1344
6月17日 第3日曜日	新妻産婦人科 陣場町533-1103	しおや眼科 置賜町521-8710	くさの耳鼻咽喉科クリニック 天神町531-9333
6月24日 第4日曜日	二瓶産婦人科医院 瀬上町554-2323	あんざいクリニック耳鼻科・眼科 御山町531-3387	あんざいクリニック耳鼻科・眼科 御山町531-3387
7月1日 第1日曜日	福島赤十字病院 入江町534-6101	南中央眼科クリニック 南中央536-3421	福島赤十字病院 入江町534-6101
月 日	皮膚科 Dermatologists		
6月3日 第1日曜日	ながさわ整形外科 飯坂町平野543-1102		
6月10日 第2日曜日	石橋脳神経外科クリニック 栄町523-0360		
6月17日 第3日曜日	渡利整形外科 渡利528-1354		
6月24日 第4日曜日	あすなろ南矢野目クリニック 南矢野目555-5766		
7月1日 第1日曜日	いのまた整形外科 笹谷555-1854		
6月3日 第1日曜日	もり皮膚科小児科医院 大森545-3268		
6月17日 第3日曜日	石井クリニック 上町522-4987		

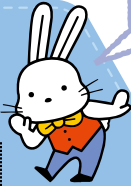
※当番医が変更になる場合もありますのでご注意ください。
 市医師会のホームページ URL <http://f-ishikai.jp/>



当番医療機関以外にも診療する医療機関があります。ぜひ、ご利用ください。



6 ふくしま 月 ももりんカレンダー



今月のイベントやお知らせをカレンダーにまとめました。
問い合わせ先や詳しいことは、本編のページで確認してね！

●カレンダー内の
記号について

⑩などは掲載ページ

- ☆ …おもちゃ広場休館日
- ★ …さんどパーク休館日
- ☎ …市民相談
- 📖 …本の読み聞かせ
- 🏥 …乳幼児健康診査

※市政・一般、消費生活、夫婦間の問題など、育児不安・児童虐待などに関する相談はP17を、子育ての悩みなどに関する相談はP18をご覧ください。

6月は土砂災害防止月間です！

●土砂災害から身を守るために

お住まいの地域に土砂災害警戒情報が発表されたら、早めに近くの避難場所など、安全な場所に避難することが大切です。
土砂災害防止月間を機に、皆さんも自分の地域の危険な場所や避難場所までの経路などを確認して、万が一の事態に備えておきましょう。



問/河川課 ☎525-3756

<p>3 日</p> <p>☆ ⑩ / 5月号① 粉ひき・わら細工 / 5月号② 救命講習 / 5月号③ 全市一斉清掃日 / 5月号④</p>	<p>4 月</p>	<p>5 火</p> <p>🏥 4カ月⑧</p>	<p>6 水</p> <p>☎ 登記・土地家屋調査⑦ ☎ 年金・労働⑦ ☎ 創美会日本画小品展(～11日)②</p>	<p>7 木</p> <p>☆ 行政⑦ 📖 ⑩ 🏥 1歳6カ月⑧</p>	<p>8 金</p> <p>☎ 法律⑦ 健康セミナー / 5月号⑧</p>	<p>9 土</p> <p>📖 ③ はじめてのプラネタリウム⑩ 「福島ラーメン組っ!」の歩み⑩ 全国植樹祭前日イベント⑩ 街なかちびっこフレンドパーク&春の緑化キャンペーン(下段)</p>
<p>10 日</p> <p>☆ ⑩ ☎ 多重債務・消費生活⑦ 全国植樹祭 / 5月号⑩ ファミリー映画会③ 自然ウォッチング⑩ 子どもの遊び⑩ 宮畑講座① 救命講習②</p>	<p>11 月</p> <p>🏥 1歳6カ月⑧</p>	<p>12 火</p> <p>☆ 書道なんでも無料相談所(～13日)⑩</p>	<p>13 水</p> <p>☎ 年金・労働⑦ 絵画展(～18日)②</p>	<p>14 木</p> <p>☎ 行政⑦ 📖 ⑩ 🏥 4カ月⑧ フォークダンスを楽しみましょう⑩ 認知症サポーター養成講座(～15日)⑥</p>	<p>15 金</p> <p>☎ 法律⑦ 🏥 1歳6カ月⑧ お仕事あとのプラネタリウム⑩ ファミリーサポート事業説明会⑧</p>	<p>16 土</p> <p>📖 ③⑩ 県北地区高等学校演劇連盟発表会(～17日)⑩</p>
<p>17 日</p> <p>☆ ⑩ 御倉町かいわいの和菓子まつり・茶会⑩ カンタン! 絞り染め体験⑩ 救命講習②</p>	<p>18 月</p>	<p>19 火</p> <p>☆ 1歳6カ月⑧</p>	<p>20 水</p> <p>☎ 登記・土地家屋調査⑦ ☎ 年金・労働⑦ 里山文化体験⑩</p>	<p>21 木</p> <p>☎ 行政⑦ 📖 ③ 🏥 1歳6カ月⑧</p>	<p>22 金</p> <p>☎ 法律⑦ 🏥 4カ月⑧</p>	<p>23 土</p> <p>📖 ③ 男女共同参画週間(～29日)④</p>
<p>24 日</p> <p>☆ アオウゼフリーマーケット2018夏⑩ 自然写真講座⑩ 勾玉バイキング・縄文人体験会① 救命講習②</p>	<p>25 月</p>	<p>26 火</p> <p>🏥 1歳6カ月⑧ 書道なんでも無料相談所(～27日)⑩</p>	<p>27 水</p> <p>☎ 年金・労働⑦ アンリの会展(～7月2日)②</p>	<p>28 木</p> <p>☎ 行政⑦</p>	<p>29 金</p> <p>介護のつらい⑩</p>	<p>30 土</p> <p>📖 ③⑩</p>

街なかちびっこフレンドパーク&春の緑化キャンペーン

とき / 6月9日(土)午前10時～午後3時 ところ / 街なか広場

●街なかちびっこフレンドパーク

内容 / スポーツアトラクション
ステージショーなど

問 / 都市計画課 ☎573-4979

●春の緑化キャンペーン

内容 / 苗木の無料配布
緑化基金の募金活動など

問 / 公園緑地課 ☎525-3765



表紙写真の説明

【市立図書館】

子どもから大人まで、幅広い年代が楽しめる図書館。6月は梅雨の季節です。雨の日は図書館に行ってみませんか？本棚をのぞいてみると、きっと自分に合った素敵な物語の本に出会えることでしょう。

公式SNSで情報を発信！



市ホームページトップバナーをクリック！