

## II 清掃事業



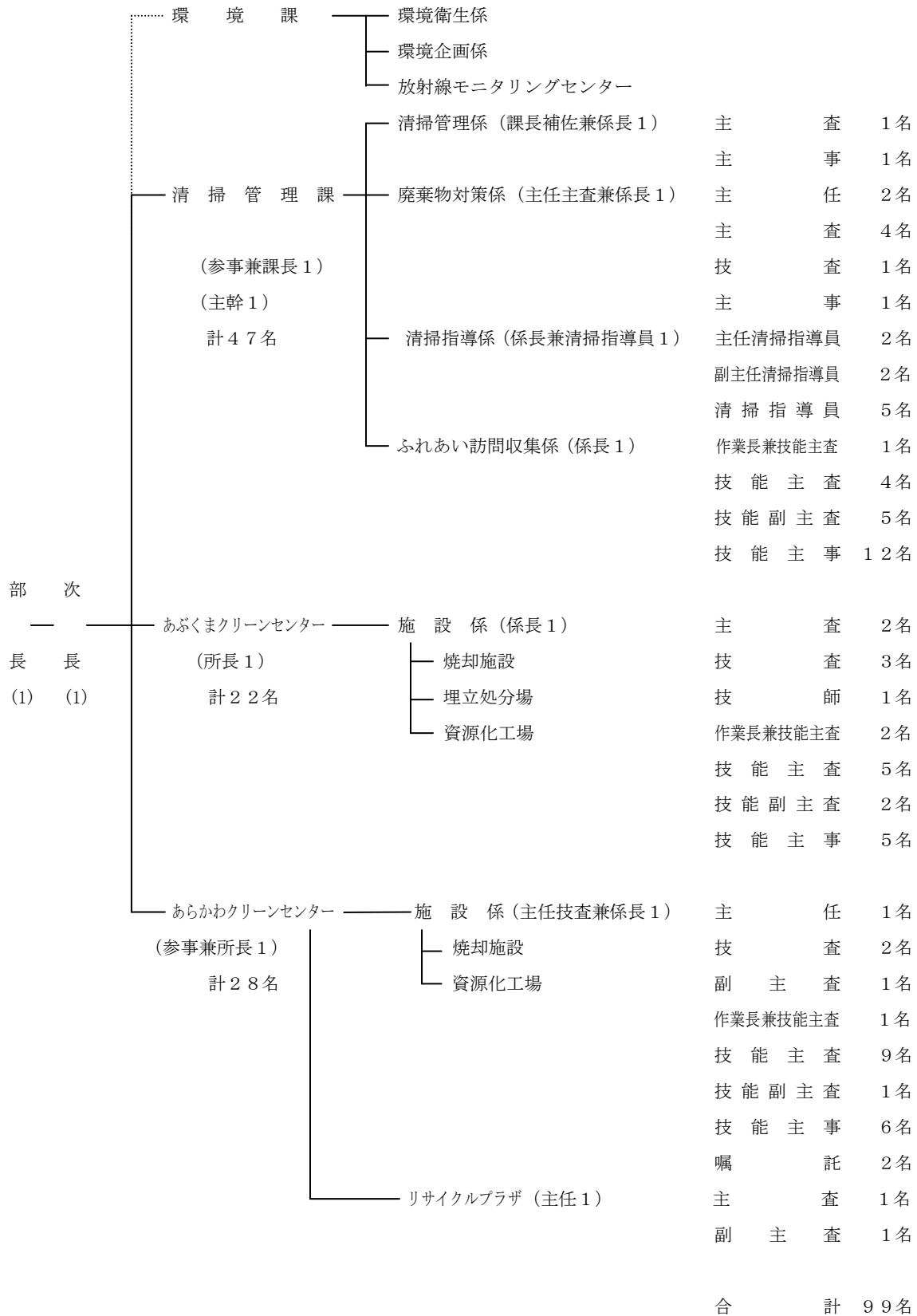
# 1. 清掃事業の沿革

| 時期       | 内容  |
|----------|---|
| 昭和7年10月  | じん芥収集を実施  |
| 昭和30年7月  | 岡山簡易焼却設置（11.25t/日）  |
| 昭和31年8月  | 岡山じん芥焼却場建設（22.5t/日）（現あぶくまクリーンセンター）  |
| 昭和33年3月  | 飯坂じん芥焼却場本炉建設（7.5t/日）  |
| 昭和37年3月  | 堀河町衛生処理場建設（90k1/日）  |
| 昭和40年8月  | 吉井田じん芥焼却場建設（40t/日）（現あらかわクリーンセンター）   |
| 昭和40年12月 | 飯坂じん芥焼却場簡易炉建設（10t/日）  |
| 昭和43～44年 | 堀河町衛生処理場改造（135k1/日）   |
| 昭和45年4月  | 衛生課清掃係より清掃課となる。（清掃課＝庶務係・業務係）<br>○ごみ箱を廃止し、ポリバケツとし定日収集制度を実施する。<br>○可燃物、不燃物の分別収集を実施する。             |
| 昭和45～46年 | 岡山じん芥焼却場（180t/24h）（現あぶくまクリーンセンター）<br>管理棟及び車庫建設<br>蓬莱団地汚水処理場建設（規模12,500人）                        |
| 昭和47年6月  | 業務係、岡山車庫に移転   |
| 昭和48年7月  | 機構改革により民生部清掃課が生活環境部環境整備課と改称され、業務係を二分し、業務第1係、業務第2係とし、さらに焼却場が清掃工場と改称された。                          |
| 昭和52年5月  | あらかわ清掃工場竣工（180t/24h）  |
| 昭和53年4月  | 衛生処理場竣工（200k1/日）<br>機構改革により環境整備課が環境整備センターとなり、環境管理課、業務第一課、業務第二課が新設された。衛生処理場の運営は、下水道管理センターに移管された。 |
| 昭和54年3月  | あぶくま清掃工場に粗大ごみ破砕機設置（50t/5h）<br>あぶくま清掃工場に電気集じん機設置   |
| 昭和55年11月 | 金沢埋立処分場施設竣工   |
| 昭和56年3月  | すりかみ清掃工場廃止  |
| 昭和56年4月  | 機構改革により、生活環境部環境整備センターが市民部清掃管理センターと改称され、環境管理課が管理課に、業務第一課、業務第二課を統一し、業務課と改称された。                    |
| 昭和57年3月  | 中央公共便所を建設   |
| 昭和57年6月  | 駅前公共便所水洗化工事完成   |
| 昭和57年7月  | 車いす便所を新設（中央公園公共便所に併設）   |
| 昭和57年8月  | 粗大ごみの委託収集を実施  |
| 昭和59年10月 | 収集地区の拡大等収集計画の見直しを実施   |
| 昭和60年10月 | 廃乾電池回収テストを実施  |
| 昭和62年4月  | 機構改革により、市民部清掃管理センターが市民部清掃管理事務所と改称され、管理課と業務課が、管理課と業務第一課、業務第二課に改称された。                             |
| 昭和62年10月 | 焼却残渣等、犬猫死体収集運搬業務を福島市清掃事業協同組合に委託   |
| 昭和63年2月  | あぶくま清掃工場（240t/24h）竣工<br>あぶくま清掃工場、あらかわ清掃工場の名称があぶくまクリーンセンター、あらかわクリーンセンターに改称された。                   |
| 平成2年3月   | 金沢処分場拡幅整備工場竣工   |
| 平成2年4月   | 福島市ごみ問題を考える協議会設置  |
| 平成2年6月   | ごみ減量化、コンポストモニター制度実施   |
| 平成3年4月   | 健康福祉センター「ヘルシーランド福島」完成   |
| 平成3年7月   | 集団資源回収報奨金交付制度実施   |
| 平成3年10月  | 事業系一般廃棄物の有料化を実施   |
| 平成4年3月   | 紅葉山公共便所改築（水洗化）  |
| 平成4年4月   | 湯沢公共便所廃止  |
| 平成4年6月   | コンポスト容器購入助成制度の実施<br>モデル校（小学校5校、中学校3校）による廃乾電池、牛乳パックの回収開始   |
| 平成4年9月   | 完全週休2日制導入により土曜収集廃止  |
| 平成5年4月   | 文知摺、天王寺公共便所廃止   |
| 平成5年6月   | 福島市廃棄物減量等推進審議会設置  |
| 平成6年3月   | 湯沢公共便所完成  |
| 平成6年6月   | ごみ回収袋の透明化実施   |
| 平成6年11月  | 金沢第二埋立処分場竣工   |
| 平成7年2月   | 福島県適正処理困難指定廃棄物対策協議会が結成され、福島市長が会長、管理課が事務担当となる。   |

| 時期       | 内容   |
|----------|--|
| 平成7年3月   | 駅東口に市民参加型による公共便所建設   |
| 平成7年4月   | 機構改革により、業務第一課があぶくまクリーンセンター、業務第二課があらかわクリーンセンターに改称された。   |
| 平成7年6月   | 希望校による（小学校・中学校）による牛乳パックの回収を実施  |
| 平成8年4月   | 金沢第二埋立処分場共用開始・粗大ごみ中間処理場においてフロンガス回収を開始。<br>機構改革により、環境部が設置され環境課、清掃管理課、あぶくまクリーンセンター、あらかわクリーンセンターの四課体制となる。   |
| 平成8年8月   | 一般廃棄物処理基本計画策定<br>指定廃家電品等の適正処理について福島県廃家電品適正処理協力協議会に対し、福島県適正処理困難指定廃棄物対策協議会として協力要請を行う。  |
| 平成8年10月  | ヘルシーランド福島の利用者数100万人を記録（10月10日）   |
| 平成9年2月   | 廃タイヤの適正処理について、福島県タイヤリサイクル連絡協議会に対し、福島県適正処理困難指定廃棄物対策協議会として協力要請を行う。   |
| 平成9年4月   | モデル地区（笹谷、松川、渡利、旧市内の一部）による缶類（スチール、アルミ）と紙類（紙パック、新聞紙・折込チラシ、ダンボール、雑誌・本）の資源物分別収集実施  |
| 平成9年6月   | 資源物分別収集を実施（缶類と紙類）  |
| 平成11年3月  | 福島市リサイクルプラザ（啓発棟、資源化工場）竣工。4月1日より業務開始  |
| 平成11年4月  | 機構改革により、清掃管理課に清掃指導係、あらかわクリーンセンターに資源物収集係が設置され、業務係は庶務係に改称された。<br>可燃と不燃ごみ収集一部民間委託を導入し、資源物の収集品目（ビンとペットボトル）を追加して、10品目6分別とした。またステーションは可燃ステーションに統一した。 |
| 平成13年2月  | 中央公共便所所管換え（公園緑地課）  |
| 平成13年4月  | 機構改革により、新あらかわクリーンセンター建設準備室設置<br>特定家庭用機器再商品化法（家電リサイクル法）施行により、エアコン・テレビ・冷蔵庫・洗濯機の粗大ごみ一部不燃ごみの収集を廃止  |
| 平成13年7月  | 愛宕山下公共便所水洗化工事完成  |
| 平成14年8月  | 資源物のビンとペットボトルを分別し、10品目7分別収集を実施   |
| 平成15年4月  | 機構改革により、新あらかわクリーンセンター準備室は新あらかわクリーンセンター建設室に改称された。<br>可燃と不燃ごみ収集を全面民間委託化で祝日収集開始   |
| 平成15年10月 | 資源有効利用促進法によってパソコンメーカー等による回収・リサイクルが始まった。これに伴い、パソコンの収集を廃止した。   |
| 平成15年11月 | ヘルシーランド福島の利用者数200万人を記録（11月9日）  |
| 平成16年3月  | あぶくまクリーンセンター資源化工場竣工。4月1日より業務開始   |
| 平成16年4月  | 資源物の収集品目に（プラスチック製容器包装とその他の紙製容器包装）を追加して12品目9分別とし、祝日収集開始。また、電気冷蔵庫が家電リサイクル法の対象品目に加わったのに伴い、収集を廃止した。  |
| 平成16年10月 | 自動二輪車メーカーの自主回収リサイクルが始まった。これに伴い、50ccバイクの収集を廃止した。  |
| 平成17年4月  | プラスチック製容器包装の回収回数を月4回へと変更した。  |
| 平成17年11月 | 民間企業へ処理業（木くずの破碎）の許可を認めて、リサイクルルートを新たに確立した。  |
| 平成18年4月  | ヘルシーランド福島指定管理者制度導入   |
| 平成19年2月  | 生きびん収集を開始  |
| 平成19年3月  | 福島市環境基金条例公布（3月28日）   |
| 平成19年4月  | 清掃管理課にふれあい訪問収集係を設置<br>資源物収集の一部民間委託を導入  |
| 平成19年6月  | 環境基金を運用し、ごみ集積所設置費及びごみ散乱防止ネット購入費の各助成制度の実施<br>集積所へのごみ出しが困難な高齢者や障がい者世帯を対象に、ごみを戸別収集し併せて安否確認をするふれあい訪問収集を開始  |
| 平成20年7月  | 伊達郡飯野町と合併  |
| 平成20年9月  | あらかわ新焼却工場稼働（110t/24h×2）  |
| 平成21年4月  | 資源物収集の全面民間委託化<br>民間企業へ処理業（食物廃棄物の堆肥化）の許可を認めて、リサイクルルートを新たに確立した。<br>液晶テレビ、プラズマテレビ、衣類乾燥機が家電リサイクル法の対象品目に加わったのに伴い、収集を廃止した。                           |
| 平成23年3月  | 学校給食で出た廃食用油をバイオディーゼル燃料へ精製するための施設を整備した。（1000ℓ/日）  |
| 平成24年1月  | ヘルシーランド福島の利用者数300万人を記録（1月11日）  |
| 平成24年3月  | 粗大ごみ中間処理施設竣工。4月1日より業務開始  |
| 平成24年9月  | 生活用品等の再使用（リユース）を推進するため、フリーマーケット開催支援事業を実施   |

## 2. 組織機構及び事務分掌

### (1) 機構及び職員（平成25年4月1日現在）



## (2) 事務分掌

### ○清掃管理課

1. 一般廃棄物処理計画の策定及び実施に関すること。
2. 一般廃棄物処理業及びし尿浄化槽清掃事業の許可並びに指導監督すること。
3. 一般廃棄物処理施設等の建設に関すること。
4. 一般廃棄物の減量化及び資源の再利用に関すること。
5. 一般廃棄物の収集に係る委託に関すること。
6. 一般廃棄物の収集計画に関すること。
7. 一般廃棄物等の収集に関する指導監督及び苦情処理に関すること。
8. 廃棄物の適正処理の啓発指導に関すること。
9. 廃棄物処理業者等の処理施設に関すること。
10. 廃棄物の調査計画に関すること。
11. ごみ集積所の設置等に関すること。
12. ごみの排出指導に関すること。
13. 不法投棄に関すること。
14. 公共便所に関すること。(他の所管に属するものを除く)
15. 清掃関係団体に関すること。
16. あぶくまクリーンセンター及びあらかわクリーンセンターとの連絡調整に関すること。
17. 衛生処理一部事務組合に関すること。
18. ヘルシーランド福島に関すること。
19. ふれあい訪問収集に関すること。
20. 廃食油再生利用事業に関すること。
21. 損壊家屋等解体処理事業に関すること。
22. 災害廃棄物処理事業に関すること。

### ○あぶくまクリーンセンター

1. あぶくまクリーンセンターの運営及び維持管理に関すること。
2. 廃棄物の焼却処分に関すること(他の所管に属するものを除く。)
3. 埋立処分場の管理に関すること。
4. 廃棄物の埋立処分に関すること。
5. 犬、猫等の死体の収集運搬及び処分に関すること。
6. 資源物の選別に関すること。

○あらかわクリーンセンター

1. あらかわクリーンセンターの運営及び維持管理に関すること。
2. 福島市リサイクルプラザとの連絡調整に関すること。
3. 廃棄物の焼却処分に関すること。(他の所管に属するものを除く)
4. 廃棄物の破碎処理に関すること。
5. 資源物の選別に関すること。

・リサイクルプラザ

1. リサイクルプラザの管理運営に関すること。
2. 廃棄物の減量及び再利用の普及啓発に関すること。
3. 廃棄物の再生及び再生品の展示に関すること。
4. リサイクルプラザの使用許可に関すること。
5. 廃棄物処理手数料及び再生品売払収入金に関すること

(3) 勤務体制

| 曜 日            | 勤 務 時 間                | 休 憩 時 間        |
|----------------|------------------------|----------------|
| 自 月曜日<br>至 金曜日 | 自 午前8時30分<br>至 午後5時15分 | 自 正午<br>至 午後1時 |

(4) 特殊勤務手当一覧表

| 手当の種類  | 支 給 の 範 囲   | 手 当 の 額 |      |
|--------|---|---------|------|
| 清掃作業手当 | ○あぶくまクリーンセンター及びあらかわクリーンセンター<br>・クリーンセンターの焼却炉内における指示及び点検作業 | 1回      | 300円 |
|        | ○あぶくまクリーンセンター<br>・動物の死体処理作業                               | 1頭      | 50円  |
| 高所作業手当 | ○あぶくまクリーンセンター及びあらかわクリーンセンター<br>・高所作業                      | 日額      | 350円 |

### 3. 平成25年度主要事業計画

#### (1) 廃棄物適正処理の推進

本市のごみ処理は、福島市総合計画が掲げる「ときめきとやすらぎ 希望にみちた人間尊重のまち 福島市」の具現化に向けて、市民生活における生活環境の保全という立場から「ごみの減量化」と「リサイクルの推進」を柱として実施している。収集については、市内一般家庭を対象としての分別収集を実施しており、原則として可燃物週2回、不燃物月2回、資源物月2回、資源物のうちプラスチック製容器包装月4回、粗大ごみは月1回程度とし、増加し多様化するごみに対処している。

ごみ処分については、可燃物は全量焼却、不燃物（焼却不適物を含む）は、埋立処理を行い、公害の防止や衛生的処理などの適正処分に努めている。その他事業所等から排出されるごみについても搬入されたものについては、同様に処理している。

また、側溝汚泥の収集については、原発事故に伴う放射性物質が混入していることにより、仮置き場の確保が困難な状況であることから、平成24年度から今年度についても実施を見合わせている。

#### (2) 普及啓発活動の推進

清掃行政は市民の日常生活と密接な関係を持つものであり、市民側の理解と協力を得ながら、まちづくり運動との関連において総合的に推進していく必要がある。これらの運動は極力市民の盛り上がり期待し、市民生活に定着していくよう市政だよりや「ごみの出し方」についての広報チラシ等による啓発を行うとともに、広く各層各団体等に呼びかけるなどあらゆる機会を活用して普及啓発活動の推進を図り、環境保全と循環型社会の形成に努める。

① 資源物分別収集の内容等について市民への周知徹底を図り、ごみの減量化とリサイクルの促進に努める。

② 透明な回収袋の使用徹底

平成6年6月1日より回収袋の透明化を実施。分別排出の徹底及び収集員・収集車両の安全対策とごみ処理施設の保守を図るため、透明袋の使用について啓発活動の推進に努める。なお、回収袋は内容物が出ないようにしっかり閉じて排出すること。

③ ごみ排出のルールを守り、環境保全に努める。

(ア) 資源物と可燃物及び不燃物はそれぞれ明確に区分し、収集日以外は排出しないようにする。

(イ) 台所のごみは水をよく切って出す。危険物や有害物等は出さないようにする。

(ウ) ステーション（収集場所）はお互いに協力して、いつもきれいにしておくようにする。

④ 平成13年4月1日施行された「特定家庭用機器再商品化法（家電リサイクル法）」の内容等について、市民への周知徹底を図り、エアコン・テレビ・冷蔵庫・洗濯機・冷凍庫・液晶テレビ・プラズマテレビ・衣類乾燥機の正しいリサイクル処理を指導・啓発に努める。

#### (3) 福島市廃棄物減量等推進審議会の開催

「福島市廃棄物の処理及び清掃に関する条例」に基づき市長の諮問機関として設置し、一般廃棄物の減量等（ごみの減量化、資源化、分別収集、ごみの有料化等）に関する事項を審議するため開催するものである。

#### (4) 一般廃棄物処理計画の見直し及び実施計画の策定

「廃棄物の処理及び清掃に関する法律」及び「福島市廃棄物の処理及び清掃に関する条例」に基づき、一般廃棄物処理計画の見直しと、平成25年度実施計画を策定し、清掃事業の計画的な推進に努める。



(5) 資源物分別収集事業の実施

「容器包装に係る分別収集及び再商品化の促進等に関する法律」(平成7年6月16日公布)に基づき、市民の理解と協力を得ながら資源物分別収集を実施し、容器包装廃棄物の資源化や再商品化を図る。収集は平成16年の4月より12品目9分別とし、月2回収集。うちプラスチック製容器包装のみ月4回収集。排出場所は可燃物ステーションとする。

なお、びん類の資源化率向上のため、平成19年2月よりリターナブルびんの回収を開始した。

| 分 別 | 品 目                        | 出し方     |
|-----|----------------------------|---------|
| 1   | スチール缶、アルミ缶                 | 同一の透明袋  |
| 2   | 紙パック                       | ひもで束ねる  |
| 3   | 段ボール                       | 〃       |
| 4   | 新聞・チラシ                     | 〃       |
| 5   | 雑誌・本                       | 〃       |
| 6   | 無色びん、茶色びん、その他の色びん、リターナブルびん | 同一の透明袋※ |
| 7   | ペットボトル                     | 〃       |
| 8   | プラスチック製容器包装                | 〃       |
| 9   | その他の紙製容器包装                 | ひもで束ねる  |

※リターナブルびんは別袋での協力依頼

(6) ごみ減量化促進対策事業の推進

① 集団資源回収報奨金交付制度

集団資源回収運動を行っている市民団体(町内会、婦人会、子ども会等)に、報奨金(5円/kg)を交付し、運動の活性化と資源回収の促進を図るものである。

② 生ごみ処理容器購入費助成

家庭から排出される生ごみ等の減量化促進対策として、家庭用コンポスト容器(生ごみ処理容器)の普及を図るものである。(平成4年度から実施)

③ 紙パックの回収事業

市内の小学校・中学校から希望校を募り、紙パックの回収活動を通し、環境教育の推進を図る。

(7) 安全・安心のまちづくりとごみの適正収集の実施

一人暮らしの高齢者・障がい者世帯等でごみや資源物を日常的に集積所まで持ち出すことが困難な世帯に対し、ごみの戸別収集を行い併せて安否確認する「ふれあい訪問収集事業」を平成19年6月1日から実施した。

(8) 適正なし尿処理の推進

本市のし尿処理は許可業者が収集・運搬を行い、衛生処理場で衛生的な処理を行っている。なお、飯坂地区は伊達地方衛生処理組合、松川・飯野地区は川俣方部衛生処理組合の所管となっている。近年は公共下水道の整備や浄化槽の普及に伴い、年々くみ取り世帯数が減少してきており、今後とも関係機関、団体との連携を図りながらこれらに対応した適正なし尿処理の推進に努める。

(9) 清掃関係団体等との連携強化

(公社)全国都市清掃会議などの関係機関、団体等との連携強化を図り、循環型社会の形成と廃棄物適正処理の推進に努める。

(10) 環境基金運用事業

市内で回収した資源物の売却益を財源に、ごみ集積所の整備やごみ散乱防止ネットの購入やフリーマーケット開催団体に対する助成、また廃食用油再生利用事業により地球温暖化対策に関する啓発活動を実施する。

(11) 災害等廃棄物処理事業

震災で損壊を受けた家屋等について、二次災害の防止及び生活環境上の保全を図るため、所有者からの申請等に基づき、市が解体処理を実施する。

また、震災時市内3箇所を設置した仮置き場にある災害廃棄物の運搬処分を実施する。

※ 参考 処理体制と実施時期

| 項目   |                   | 主体   | 内容              | 実施時期  |
|------|-------------------|------|-----------------|---|
| 収集運搬 | 可燃物               | 全面委託 | 収集運搬業務          | ・平成11年度より一部委託開始<br>・平成15年度より全面委託開始                          |
|      | 不燃物               | 全面委託 | 収集運搬業務          | ・昭和43年吾妻地区については当初より委託<br>・平成11年度より一部委託開始<br>・平成15年度より全面委託開始 |
|      | 資源物               | 全面委託 | 収集運搬業務          | ・平成9年度より資源物収集開始<br>・平成19年度より一部委託開始<br>・平成21年度より全面委託開始       |
|      | 粗大ごみ              | 全面委託 | 収集運搬業務          | ・昭和57年より全面委託開始  |
|      | ふれあい訪問収集          | 直営   | 収集運搬業務          | ・平成19年度より開始   |
| 焼却   | あぶくまクリーンセンター焼却施設  | 全面委託 | 焼却施設管理業務委託      | ・平成14年度一部委託開始<br>・平成16年度全面委託開始                              |
|      | あらかわクリーンセンター焼却施設  | 全面委託 | 焼却施設運営業務委託      | ・平成20年9月よりDBO方式による全面委託開始                                    |
| 資源化  | あぶくまクリーンセンター資源化工場 | 一部委託 | プラスチック製容器包装の手選別 | ・平成16年度より一部委託により開始（手選別ラインのみ委託）                              |
|      | あらかわクリーンセンター資源化工場 | 一部委託 | ペットボトル・びん・缶の手選別 | ・平成11年度より一部委託により開始  |
| 最終処分 | 金沢第二埋立処分場         | 全面委託 | 施設管理業務委託        | ・平成7年6月より、全面委託により受入開始（搬入、受入・水処理管理）                          |

## 4. 施設の概要

### A. 焼却施設

#### (1) あぶくまクリーンセンター

| 項 目     | 内 容  |
|---------|--|
| 所 在 地   | 福島市渡利字梅ノ木畑1番地の1 (TEL 5 3 1 - 6 6 6 2)  |
| 処 理 能 力 | 焼却：240t/24h (120 t × 2 基) 灰固形化：16.8 t/日  |
| 炉 型 式   | 全連続燃焼式ストーカ炉  |
| 建 設 年 度 | 昭和60年6月着工 昭和63年2月竣工<br>平成14年11月 排ガス高度処理施設・灰固形化施設増設   |
| 敷 地 面 積 | 28,000 m <sup>2</sup> (あぶくまクリーンセンター全体)   |
| 設 計 施 工 | 三菱重工業(株)東北支社   |
| 建 物 規 模 | 既存工場棟 RC造地下1階、地上4階建<br>建築面積 2,698.17 m <sup>2</sup> 延床面積 5,629.57 m <sup>2</sup><br>増 設 棟 鉄骨造地上2階建<br>建築面積 447.17 m <sup>2</sup> 延床面積 506.61 m <sup>2</sup><br>工場棟合計 建築面積 3,145.34 m <sup>2</sup> 延床面積 6,136.18 m <sup>2</sup> |
| 附帯設備    | 管理棟 管理事務所 鉄筋コンクリート2階建<br>1階 687.75 m <sup>2</sup><br>2階 331.40 m <sup>2</sup><br>事務室、職員控室、福利厚生室、計量室、大会議室、分析室<br>ストックヤード (ごみ資源物貯留用) 構造・軽量鉄骨造 1棟 66 m <sup>2</sup>   |

### ※建設費

(単位：千円)

| 項目        | 区分   | 事業費       | 昭和59年度  | 昭和60年度  | 昭和61年度    | 昭和62年度    |
|-----------|------|-----------|---------|---------|-----------|-----------|
|           |      |           |         |         |           |           |
| 本 体 工 事 費 |      | 5,216,292 | 0       | 552,000 | 3,224,332 | 1,439,960 |
| 附 帯 工 事 費 |      | 381,400   | 0       | 0       | 51,860    | 329,540   |
| 用 地 費     |      | 133,177   | 0       | 133,177 | 0         | 0         |
| そ の 他     |      | 254,362   | 154,277 | 89,188  | 5,097     | 5,800     |
| 合 計       |      | 5,985,231 | 154,277 | 774,365 | 3,281,289 | 1,775,300 |
| 財 源 内 訳   | 国庫補助 | 1,100,250 | 0       | 96,000  | 789,250   | 215,000   |
|           | 起 債  | 3,393,300 | 0       | 425,700 | 1,865,000 | 1,102,600 |
|           | 一般財源 | 1,491,681 | 154,277 | 252,665 | 627,039   | 457,700   |

※ダイオキシン類対策事業費

(単位：千円)

| 項目   |      | 年度      |           |
|------|------|---------|-----------|
|      |      | 平成13年度  | 平成14年度    |
| 事業費  |      | 800,172 | 1,514,874 |
| 財源内訳 | 国庫補助 | 168,876 | 418,891   |
|      | 起債   | 576,878 | 950,000   |
|      | 一般財源 | 54,418  | 145,983   |

※施設見学者数

| 項目    |    | 平成22年度 |      | 平成23年度 |      | 平成24年度 |      |
|-------|----|--------|------|--------|------|--------|------|
|       |    | 14団体   | 305人 | 9団体    | 131人 | 9団体    | 183人 |
| 一般見学者 |    | 14団体   | 305人 | 9団体    | 131人 | 9団体    | 183人 |
| 小学生   | 市内 | 6校     | 541人 | 2校     | 4人   | 1校     | 74人  |
|       | 市外 | 0校     | 0人   | 1校     | 38人  | 0校     | 0人   |
|       | 小計 | 6校     | 541人 | 3校     | 42人  | 1校     | 74人  |
| 計     |    | 20     | 846人 | 12     | 173人 | 10人    | 257人 |

(2) あらかわクリーンセンター

| 項 目     | 内 容   |
|---------|---|
| 所 在 地   | 福島市仁井田字北原3番地の3 (Tel 5 4 5 - 4 3 6 3)  |
| 処 理 能 力 | 焼却：220t/24h (110 t × 2 基) 灰溶融：20 t / 日  |
| 炉 型 式   | 全連続燃焼式ストーカ炉   |
| 建 設 年 度 | 平成17年12月着工 平成20年8月竣工  |
| 敷 地 面 積 | 33,500 m <sup>2</sup> (あらかわクリーンセンター全体)  |
| 設 計 施 工 | (株)荏原製作所 東北支店   |
| 建 物 規 模 | 鉄骨鉄筋コンクリート造ほか 地下1B、6F建<br>建築面積4,636.94 m <sup>2</sup> 、延床面積10,103.27 m <sup>2</sup> |

※建設費

(単位：千円)

| 区分               |       | 事業費       | 平成17年度 | 平成18年度    | 平成19年度    | 平成20年度    |
|------------------|-------|-----------|--------|-----------|-----------|-----------|
| 項目               |       |           |        |           |           |           |
|                  | 本体工事費 | 8,977,500 | 15,195 | 1,501,056 | 6,074,550 | 1,386,699 |
|                  | そ の 他 | 88,981    | 0      | 88,981    | 0         | 0         |
|                  | 合 計   | 9,066,481 | 15,195 | 1,590,037 | 6,074,550 | 1,386,699 |
| 財<br>源<br>内<br>訳 | 国庫補助  | 2,330,023 | 5,065  | 1,036,470 | 930,244   | 358,244   |
|                  | 起 債   | 6,124,900 | 0      | 386,900   | 4,709,600 | 1,020,800 |
|                  | 一般財源  | 611,558   | 10,130 | 166,667   | 434,706   | 7,655     |

## B. 資源化施設

### (1) あぶくまクリーンセンター資源化工場

| 項 目     | 内 容                                   |
|---------|---------------------------------------|
| 所 在 地   | 福島市渡利字梅ノ木畑1番地の1 (TEL 5 3 1 - 9 2 5 3) |
| 敷 地 面 積 | 28,000㎡ (あぶくまクリーンセンター全体)              |
| 延べ床面積   | 1,674.80㎡                             |
| 構 造     | 鉄骨造、地上2階                              |
| 建設年度    | 平成15年6月着工 平成16年3月竣工                   |
| 設計施工    | 三菱レイヨン・エンジニアリング(株)(設計施工)、(株)晃建設他      |
| 工事監理    | (株)日本環境工学設計事務所                        |
| 処理能力    | プラスチック製容器包装 10t/日(1系列)                |

### ※建設費

(単位：千円)

| 項 目        |         | 区 分 | 事業費     | 平成14年度 | 平成15年度  |
|------------|---------|-----|---------|--------|---------|
| 本 工 事 費    |         |     | 372,468 | -      | 372,468 |
| 付 帯 工 事 費  |         |     | 32,139  | -      | 32,139  |
| 設計及び監理等委託料 |         |     | 18,165  | 5,250  | 12,915  |
| 事 務 費      |         |     | 379     | 176    | 203     |
| そ の 他      |         |     | 8,373   | -      | 8,373   |
| 合 計        |         |     | 431,524 | 5,426  | 426,098 |
| 財 源 内 訳    | 国 庫 補 助 |     | 91,587  | -      | 91,587  |
|            | 起 債     |     | 265,900 | -      | 265,900 |
|            | 一 般 財 源 |     | 74,037  | 5,426  | 68,611  |

### (2) あらかわクリーンセンター資源化工場

#### ①資源化工場

| 項 目     | 内 容   |
|---------|---|
| 所 在 地   | 福島市仁井田字北原3番地の3 (TEL 5 4 5 - 4 3 6 3)  |
| 敷 地 面 積 | 33,500㎡ (あらかわクリーンセンター全体)  |
| 延べ床面積   | 5,387.52㎡   |
| 構 造     | 鉄骨造一部鉄筋コンクリート造、地下1階地上4階   |
| 建設年度    | 平成9年6月着工 平成11年3月竣工  |
| 設計施工    | 川崎重工業(株)  |
| 工事監理    | (株)日本環境工学設計事務所  |
| 処理能力    | <ul style="list-style-type: none"> <li>・資源物処理系 42t/5h</li> <li>  缶類11t/5h、ビン類 20t/5h</li> <li>  ペットボトル・プラスチック 11t/5h (H18ペットボトル 2t増強)</li> <li>・不燃、粗大ごみ処理系60t/5h</li> </ul> |
| 附 帯 設 備 | 中央操作室、計量系(計量器30t/2基)、洗車場(ごみ収集車2台分)、浄化槽、渡り廊下等  |

②ストックヤード

| 項 目     | 内 容                           |
|---------|-------------------------------|
| 施 設 内 容 | 6品目の各貯留所 鉄、アルミ、びん類（3色）、ペットボトル |
| 延べ床面積   | 600㎡                          |
| 建 設 年 度 | 平成10年4月着工 平成11年1月竣工           |
| 設 計 施 工 | (株)本多工務所他                     |
| 建 設 費   | 70,508千円                      |

③フロン回収棟

| 項 目     | 内 容                  |
|---------|----------------------|
| 施 設 内 容 | フロン回収施設（除湿機、冷風扇等）、倉庫 |
| 延べ床面積   | 305.5㎡               |
| 建 設 年 度 | 平成10年4月着工 平成11年1月竣工  |
| 設 計 施 工 | 福島実業建設（株）他           |
| 建 設 費   | 60,060千円             |

④粗大ごみ中間処理施設

| 項 目     | 内 容                  |
|---------|----------------------|
| 施 設 内 容 | 粗大ごみ中間処理用作業所、車庫      |
| 延べ床面積   | 262.0㎡               |
| 建 設 年 度 | 平成23年11月着工 平成24年3月竣工 |
| 設 計 施 工 | (株)本多工務所他            |
| 建 設 費   | 45,297千円             |

(3) バイオ・ディーゼル燃料精製施設

| 項 目     | 内 容                             |
|---------|---------------------------------|
| 施 設 内 容 | 廃食用油再生施設（バイオ・ディーゼル燃料精製能力100ℓ／日） |
| 延べ床面積   | 作業室66.3㎡ 貯蔵室42.9㎡               |
| 建 設 年 度 | 平成22年12月着工 平成23年3月竣工            |
| 設 計 施 工 | 開発機工（株）他                        |
| 建 設 費   | 14,511千円                        |

## (4) リサイクルプラザ

| 項 目   | 内 容  |
|-------|--|
| 所 在 地 | 福島市仁井田字北原3番地の3 (Tel 5 3 9 - 9 2 5 3)   |
| 延べ床面積 | 9 1 7 . 7 5 m <sup>2</sup>   |
| 構 造   | 鉄骨造、地上2階   |
| 建設年度  | 平成9年6月着工 平成11年3月竣工   |
| 設計施工  | (株)本多工務所他  |
| 施設内容  | <ul style="list-style-type: none"> <li>・ホール、展示室 (312.12 m<sup>2</sup>)</li> <li>・研修室、会議室 (183.75 m<sup>2</sup>)</li> <li>・工芸室 (139.00 m<sup>2</sup>)</li> <li>・事務室 (57.02 m<sup>2</sup>)</li> <li>・図書、情報コーナー</li> <li>・工房、書庫</li> </ul> ※施設の利用 ①利用時間 9 : 0 0 ~ 1 6 : 3 0<br>②休 館 日 日曜日、祝日、年末年始<br>③利用申込 予め使用許可を得て利用する。 |

## ※建設費

(単位：千円)

| 項目               | 区分      | 事業費       | 平成7年度 | 平成8年度  | 平成9年度     | 平成10年度    |
|------------------|---------|-----------|-------|--------|-----------|-----------|
|                  |         |           |       |        |           |           |
| リサイクルプラザ棟工事費     |         | 290,955   | -     | -      | 87,270    | 203,685   |
| 資源化工場工事費         |         | 3,297,000 | -     | -      | 1,952,573 | 1,344,427 |
| ストックヤード工事費       |         | 70,508    | -     | -      | -         | 70,508    |
| フロン回収棟工事費        |         | 60,060    | -     | -      | -         | 60,060    |
| 外溝工事費            |         | 109,288   | -     | -      | -         | 109,288   |
| 附帯工事費            |         | 73,824    | -     | 12,257 | 48,450    | 13,117    |
| 関連事務所等移転工事費      |         | 199,547   | -     | -      | 199,547   | -         |
| 設計及び監理等委託料       |         | 78,070    | 5,768 | 37,447 | 9,450     | 25,405    |
| 用地取得費等           |         | 243,050   | -     | -      | 243,050   | -         |
| 事務費等             |         | 13,773    | 196   | 2,685  | 4,759     | 6,133     |
| そ の 他            |         | 10,209    | -     | -      | 8,130     | 2,079     |
| 合 計              |         | 4,446,284 | 5,964 | 52,389 | 2,553,229 | 1,834,702 |
| 財<br>源<br>内<br>訳 | 国庫補助    | 948,685   | 0     | 0      | 510,031   | 438,654   |
|                  | 起 債     | 2,757,300 | 0     | 0      | 1,469,000 | 1,288,300 |
|                  | その他特定財源 | 3         | 0     | 0      | 0         | 3         |
|                  | 一般財源    | 740,296   | 5,964 | 52,389 | 574,198   | 107,745   |



※施設見学者数

| 区分         |    | 平成22年度 |          | 平成23年度 |          | 平成24年度 |          |
|------------|----|--------|----------|--------|----------|--------|----------|
|            |    | 件数     | 人数       | 件数     | 人数       | 件数     | 人数       |
| 一般見学視察者    |    | 80 団体  | 1,565 人  | 28 団体  | 508 人    | 27 団体  | 409 人    |
| 小学生<br>見学者 | 市内 | 41 校   | 2,330 人  | 19 校   | 1,185 人  | 38 校   | 2,081 人  |
|            | 市外 | 0 校    | 0 人      | 1 校    | 27 人     | 2 校    | 124 人    |
| 一般来客者      |    | -      | 19,098 人 | -      | 15,090 人 | -      | 15,844 人 |
| 貸室         |    | 1 団体   | 60 人     | 1 団体   | 5 人      | 3 団体   | 103 人    |
| 主催事業       |    | 15     | 119 人    | 22     | 156 人    | 37     | 162 人    |
| 計          |    | 137    | 23,172 人 | 71     | 16,971 人 | 87     | 18,723 人 |

※施設利用案内

①ホール、展示室～資源物や粗大ごみに関する情報の収集及び提供

- ・再利用（自転車・家具類）展示、提供

○再商品提供状況

| 品名     |        | 年度 | 平成22年度 | 平成23年度 | 平成24年度 |
|--------|--------|----|--------|--------|--------|
|        |        |    |        |        |        |
| 自転車(台) | 子供用    |    | 19     | 20     | 22     |
|        | 大人用    |    | 140    | 129    | 120    |
| 家具類(個) | タンス類   |    | 83     | 79     | 81     |
|        | 整理棚    |    | 28     | 34     | 13     |
|        | サイドボード |    | 13     | 8      | 3      |
|        | その他    |    | 104    | 117    | 117    |

- ・リサイクル情報コーナー

○情報コーナー利用状況

|         |    | 平成22年度 | 平成23年度 | 平成24年度 |
|---------|----|--------|--------|--------|
| 譲ります    | 掲示 | 12     | 31     | 6      |
|         | 成立 | 2      | 5      | 1      |
| 譲ってください | 掲示 | 13     | 6      | 1      |
|         | 成立 | 3      | 1      | 0      |

- ・図書の閲覧及び貸出し
- ・ビデオの貸出し
- ・パネルの展示
- ・資源化工場の模型の展示

②研修室、会議室～ごみ減量化、再利用に関する研修、会議

- ・ビデオの上映
- ・施設見学会
- ・リサイクルに関する打ち合わせ等

③工芸室～リサイクルの体験ができる教室等の開催

- ・紙すきによるハガキづくり

④工房～自転車、家具類の修理再生

C. 埋立処分場

(1) 金沢埋立処分地

| 項 目     | 内 容   |
|---------|---|
| 所 在 地   | 福島市松川町金沢字狐森地内   |
| 規 模     | 埋立地面積 71,300m <sup>2</sup><br>埋立容量 576,400m <sup>3</sup><br>埋立期間 約20年 (平成7年5月で埋立休止) |
| 埋 立 方 法 | 山間準好気性埋立  |
| 埋 立 工 法 | サンドイッチ工法  |
| 汚水処理施設  | 処理能力 200m <sup>3</sup> /日<br>処理方式 生物処理+凝集沈殿+砂ろ過+活性炭吸着+滅菌                            |
| 建 設 年 度 | 昭和54年9月着工 昭和55年11月竣工  |
| 施 工 業 者 | 設計監理 日本水工設計 (株)<br>土木工事 (株) 間組<br>汚水処理施設工事 日東紡績 (株) エンジニアリング事業部                     |

※建設費

(単位：千円)

| 区分               |           | 事業費     | 昭和54年度  | 昭和55年度  |
|------------------|-----------|---------|---------|---------|
| 項目               |           |         |         |         |
|                  | 土木施設工事費   | 182,000 | 91,000  | 91,000  |
|                  | 汚水処理施設工事費 | 66,500  | 25,590  | 40,910  |
|                  | 電気引込工事費   | 5,500   | -       | 5,500   |
|                  | 用地取得及補償費  | 29,481  | 29,481  | -       |
|                  | 設計及管理委託費  | 13,100  | 10,100  | 3,000   |
|                  | その他       | 2,000   | 1,000   | 1,000   |
|                  | 合 計       | 298,581 | 157,171 | 141,410 |
| 財<br>源<br>内<br>訳 | 国庫補助      | 67,202  | 31,850  | 35,352  |
|                  | 起 債       | 202,600 | 119,000 | 83,600  |
|                  | 一般財源      | 28,779  | 6,321   | 22,458  |

(2) 金沢第二埋立処分場

| 項 目     | 内 容   |
|---------|---|
| 所 在 地   | 福島市松川町金沢字水ヶ作地内外 (〒567-6722)   |
| 規 模     | 埋立地面積 49,900㎡<br>埋立容量 590,800㎡<br>埋立期間 約20年   |
| 埋 立 工 法 | サンドイッチ工法  |
| 浸出水処理施設 | 処理能力 180㎡/日<br>処理方式 カルシウム除去+生物処理+凝集沈殿+砂ろ過+<br>活性炭吸着+滅菌                              |
| 建 設 年 度 | 平成4年9月着工 平成6年11月竣工  |
| 施 工 業 者 | 基礎調査・設計監理 日本技術開発(株)<br>土木施設工事 戸田建設・佐藤工業特定建設工事共同企業体<br>浸出水処理施設工事 日東紡績(株) エンジニアリング事業部 |

※建設費

(単位：千円)

| 項目               | 区分           | 事業費       | 平成2年度  | 平成3年度   | 平成4年度   | 平成5年度     | 平成6年度     |
|------------------|--------------|-----------|--------|---------|---------|-----------|-----------|
|                  |              |           |        |         |         |           |           |
| 土木施設工事費          |              | 1,385,855 | -      | -       | 263,000 | 811,800   | 311,055   |
| 浸出水処理施設<br>工事費   |              | 943,995   | -      | -       | -       | 283,100   | 660,895   |
| 管理棟諸工事費          |              | 107,269   | -      | -       | -       | 34,940    | 72,329    |
| 幹線電気設備<br>工事費    |              | 46,350    | -      | -       | -       | -         | 46,350    |
| 給水管引込<br>工事費     |              | 10,455    | -      | -       | -       | -         | 10,455    |
| 管理用道路舗装<br>工事費   |              | 21,218    | -      | -       | -       | -         | 21,218    |
| その他の工事費          |              | 2,424     | -      | -       | -       | -         | 2,424     |
| 基礎調査・<br>設計監理等委託 |              | 114,279   | 17,922 | 58,400  | 5,810   | 17,631    | 14,516    |
| 用地取得費            |              | 744,990   | -      | 685,712 | 41,859  | 17,419    | -         |
| 補 償 費            |              | 58,844    | -      | -       | 32,044  | 26,800    | -         |
| 事 務 費 等          |              | 31,907    | -      | 6,201   | 5,989   | 3,928     | 15,789    |
| 合 計              |              | 3,467,586 | 17,922 | 750,313 | 348,702 | 1,195,618 | 1,155,031 |
| 財<br>源<br>内<br>訳 | 起 債          | 2,811,500 | 0      | 630,800 | 236,300 | 1,090,200 | 854,200   |
|                  | その他の<br>特定財源 | 29        | 0      | 7       | 8       | 7         | 7         |
|                  | 一般財源         | 656,057   | 17,922 | 119,506 | 112,394 | 105,411   | 300,824   |

## D. し尿関係施設

### (1) 衛生処理場

| 項目   | 内容   |
|------|--|
| 所在地  | 福島市堀河町9番20号 (TEL 535-1807)   |
| 敷地面積 | 11,092.22㎡   |
| 処理能力 | 200kl/日<br>処理方式<br>・前処理 ドラムスクリーン、スクリュープレス<br>・一次処理 嫌気性二段30日消化法<br>・二次処理 活性汚泥法<br>・消化汚泥処理 真空脱水法<br>・余剰汚泥処理 遠心脱水法<br>・臭気処理 直火燃焼脱臭法 |
| 建設年度 | 昭和35年12月着工 昭和37年2月竣工 90kl/日<br>昭和45年3月改造 135kl/日 昭和53年3月改造 200kl/日   |
| 設計   | 日本水工設計(株)  |
| 工事施工 | 荏原インフィルコ(株)  |

### ※建設費

(単位：千円)

| 項目    | 区分   | 事業費     | 昭和51年度  |        | 昭和52年度  |        |
|-------|------|---------|---------|--------|---------|--------|
|       |      |         | 昭和51年度  | 昭和52年度 | 昭和51年度  | 昭和52年度 |
| 本体工事費 |      | 884,396 | 357,680 |        | 526,716 |        |
| 附帯工事費 |      | 15,835  | 0       |        | 15,835  |        |
| その他   |      | 36,148  | 16,750  |        | 19,398  |        |
| 合計    |      | 936,379 | 374,430 |        | 561,949 |        |
| 財源内訳  | 国庫補助 | 302,998 | 124,560 |        | 178,438 |        |
|       | 起債   | 580,300 | 236,600 |        | 343,700 |        |
|       | 一般財源 | 53,081  | 13,270  |        | 39,811  |        |

### (2) 公共便所

| 名称    | 所在地          | 建物構造                 | 取得時期          | 建設時期        | 面積     |
|-------|--------------|----------------------|---------------|-------------|--------|
| ◎紅葉山  | 杉妻町地内        | 壁式RC造・小屋組<br>S造      | S42.<br>3.31  | H4.<br>3月   | 46.21㎡ |
| 八幡    | 飯坂町字<br>八幡地内 | コンクリート造              | S45.<br>12.16 | S45.<br>12月 | 3.42㎡  |
| ◎湯沢   | 飯坂町字<br>湯沢地内 | 〃                    | S48.<br>1.30  | H6.<br>3月   | 9.60㎡  |
| ◎福島駅前 | 栄町地内         | 鉄筋コンクリート<br>造平屋建て洋瓦葺 | H7.<br>3.30   | H7.<br>3月   | 53.49㎡ |

◎：水洗化

## E. 余熱利用施設

### (1) ヘルシーランド福島（あぶくまクリーンセンター余熱利用施設）

#### ①施設の概要

|         |   |                                      |  |
|---------|---|--------------------------------------|--|
| 所在地     | 福島市岡部字上川原26番地(Tel 536-5600)             |                                      |  |
| 開設      | 平成3年4月12日                               |                                      |  |
| 施設の管理運営 | (財)福島市振興公社に委託                           |                                      |  |
| 敷地面積    | 17,625㎡                                 |                                      |  |
| 建床面積    | 2,624㎡                                  |                                      |  |
| 延床面積    | 3,774㎡                                  |                                      |  |
| 建物構造    | 鉄筋コンクリート造（一部鉄骨造）                        |                                      |  |
| 施設内容    | 多目的<br>集会施設                             | 1階 図書談話室、娯楽室、大浴場（男・女） 2階 大広間（96畳）、和室 |  |
|         | 屋内プール                                   | 公認25メートル温水プール 7コース（5年毎に公認更新） 幼児プール   |  |
|         | サウナ室                                    | （男・女）                                |  |
|         | その他の施設                                  | 玄関ホール・プールギャラリー（100席） 屋内ゲートボール場（1面）   |  |
| 参考      | 余熱利用について・供給熱源 3t/h ・用途 プール、浴場、サウナ、暖房、給湯 |                                      |  |

#### ②利用状況

| 区分<br>年度 | 開館<br>日数 | 有 料 施 設    |                |         |           | 無 料 施 設       |                |         | 合 計       |
|----------|----------|------------|----------------|---------|-----------|---------------|----------------|---------|-----------|
|          |          | 多目的<br>集会場 | 屋 内<br>プー<br>ル | サウナ     | 利用者計      | 屋内ゲート<br>ボール場 | パッテイング<br>ゴルフ場 | 利用者計    |           |
| 平成3年度    | 290      | 46,164     | 98,763         | 18,485  | 163,412   | 6,216         | 0              | 6,216   | 169,628   |
| 平成4年度    | 348      | 54,609     | 124,125        | 27,253  | 205,987   | 6,002         | 724            | 6,726   | 212,713   |
| 平成5年度    | 350      | 56,061     | 113,337        | 28,028  | 197,426   | 7,090         | 785            | 7,875   | 205,301   |
| 平成6年度    | 347      | 53,879     | 101,866        | 26,261  | 182,006   | 8,580         | 577            | 9,157   | 191,163   |
| 平成7年度    | 346      | 50,853     | 86,299         | 23,502  | 160,654   | 8,746         | 242            | 8,988   | 169,642   |
| 平成8年度    | 345      | 48,840     | 82,319         | 22,282  | 153,441   | 9,462         | 207            | 9,669   | 163,110   |
| 平成9年度    | 345      | 49,058     | 85,900         | 23,576  | 158,534   | 8,124         | 191            | 8,315   | 166,849   |
| 平成10年度   | 341      | 47,158     | 84,296         | 24,023  | 155,477   | 8,739         | 82             | 8,821   | 164,298   |
| 平成11年度   | 344      | 44,932     | 95,592         | 14,533  | 155,057   | 8,008         | 21             | 8,029   | 163,086   |
| 平成12年度   | 345      | 41,167     | 79,688         | 13,675  | 134,530   | 7,660         | 44             | 7,704   | 142,234   |
| 平成13年度   | 340      | 40,112     | 70,790         | 13,505  | 124,407   | 6,747         | 11             | 6,758   | 131,165   |
| 平成14年度   | 347      | 41,903     | 72,166         | 13,132  | 127,201   | 6,506         | 54             | 6,560   | 133,761   |
| 平成15年度   | 343      | 42,481     | 70,630         | 12,777  | 125,888   | 8,306         | 62             | 8,368   | 134,256   |
| 平成16年度   | 346      | 41,455     | 73,694         | 11,980  | 127,129   | 7,746         | 56             | 7,802   | 134,931   |
| 平成17年度   | 345      | 43,480     | 68,327         | 12,202  | 124,009   | 7,461         | 92             | 7,553   | 131,562   |
| 平成18年度   | 324      | 39,094     | 61,556         | 11,327  | 111,977   | 6,510         | 20             | 6,530   | 118,507   |
| 平成19年度   | 346      | 46,757     | 69,057         | 11,723  | 127,537   | 6,712         | 48             | 6,760   | 134,297   |
| 平成20年度   | 343      | 46,616     | 66,956         | 12,665  | 126,237   | 7,082         | 27             | 7,109   | 133,346   |
| 平成21年度   | 344      | 45,924     | 68,201         | 12,572  | 126,697   | 6,704         | 30             | 6,734   | 133,431   |
| 平成22年度   | 318      | 44,552     | 63,979         | 11,597  | 120,128   | 6,556         | 3              | 6,559   | 126,687   |
| 平成23年度   | 327      | 46,987     | 57,454         | 12,651  | 117,092   | 6,712         | 0              | 6,712   | 123,804   |
| 平成24年度   | 342      | 46,650     | 68,368         | 13,649  | 128,667   | 7,314         | 0              | 7,314   | 135,981   |
| 累 計      | 7,124    | 972,082    | 1,694,995      | 357,749 | 3,024,826 | 155,669       | 3,276          | 158,945 | 3,183,771 |

※利用時間及び使用料

| 利用区分        |     | 使用料金     |             | 利用時間   |
|-------------|-----|----------|-------------|--|
| 多目的<br>集会施設 | 普通券 | 一般・高校生   | 1人1回 300円   | 9:00~17:00<br>《浴場利用時間》<br>10:00~16:00                        |
|             |     | 小・中学生    | 1人1回 150円   |  |
|             | 回数券 | 一般・高校生   | 12回券 3,000円 |  |
|             |     | 小・中学生    | 12回券 1,500円 |  |
| 屋内<br>プール   | 普通券 | 一般       | 1人1回 300円   | ①10:00~12:00<br>②13:00~15:00<br>③15:30~17:30<br>④18:00~20:00 |
|             |     | 高校生      | 1人1回 200円   |  |
|             |     | 小中学生     | 1人1回 100円   |  |
|             | 回数券 | 一般       | 6回券 1,500円  |  |
|             |     | 高校生      | 6回券 1,000円  |  |
|             |     | 小中学生     | 6回券 500円    |  |
| サウナ室        |     | 個人使用     | 1人1回 500円   | 13:00~20:00  |
| 屋内ゲートボール場   |     | 一面無料(専用) |             | 9:00~16:00   |

《休館日》毎月15日は、設備点検のため休館日。(15日が土・日曜・祝日の場合はその翌日)

(2) その他(あらかわクリーンセンター余熱利用施設)

| 施設名              | 設置年度    | 供給熱源の種類・熱量 | 用途       | 利用者数              | 施設規模                            | 施設内容                                     |
|------------------|---------|------------|----------|-------------------|---------------------------------|--|
| 老人福祉センター         | 昭和53年3月 | 温水・最大5t/h  | 給湯浴場     | 平成24年度<br>52,856人 | 敷地面積 9468.9㎡<br>延床面積 1674.59㎡   | 大浴場、大広間、和室、<br>娯楽室、研修室<br>(H18より指定管理施設)他 |
| 養護老人ホーム<br>福島恵風園 | 平成3年8月  | 温水・最大5t/h  | 浴場<br>暖房 | 定員<br>100人        | 敷地面積 15179.19㎡<br>延床面積 3817.75㎡ | 浴場、居室、静養室、<br>娯楽室、会議室他                   |

F. 車 両 (平成25年4月1日現在)

| 項目             | 区分 | 車種                | 台数    | 内訳               |                  |       |    |
|----------------|----|-------------------|-------|------------------|------------------|-------|----|
|                |    |                   |       | あぶくま<br>クリーンセンター | あらかわ<br>クリーンセンター | 清掃管理課 | 民間 |
| 可燃物・不燃物<br>収集用 |    | 2.0t              | 11    |                  |                  | 8     | 3  |
|                |    | 3.5t              | 8     |                  |                  |       | 8  |
|                |    | 4.0t              | 17    |                  |                  | 5     | 12 |
|                |    | 小計                | 36    | 0                | 0                | 13    | 23 |
| 資源物収集用         |    | 2.0t              | 1     |                  |                  |       | 1  |
|                |    | 3.0t              | 5     |                  |                  |       | 5  |
|                |    | 2.0t              | 1     |                  |                  |       | 1  |
|                |    | 4.0t              | 5     |                  |                  |       | 5  |
|                |    | 2.0t              | 1     |                  |                  | 1     |    |
|                |    | 4.0t              | 5     |                  |                  | 4     | 1  |
| 2.0t           | 3  |                   |       | 3                |                  |       |    |
| 4.0t           | 6  |                   |       | 6                |                  |       |    |
| 小計             | 27 | 0                 | 0     | 14               | 13               |       |    |
| 清掃指導車          |    | ダブルキャブ、ライトバン、軽自動車 | 5     |                  |                  | 5     |    |
| 連絡車            |    | ライトバン             | 5     | 2                | 2                | 1     |    |
| ふれあい訪問収集用      |    | 軽トラック(荷箱改造)       | 0.35t | 10               |                  | 10    |    |
| 合計             |    |                   | 83    | 2                | 2                | 43    | 36 |

## 5. ごみ処理

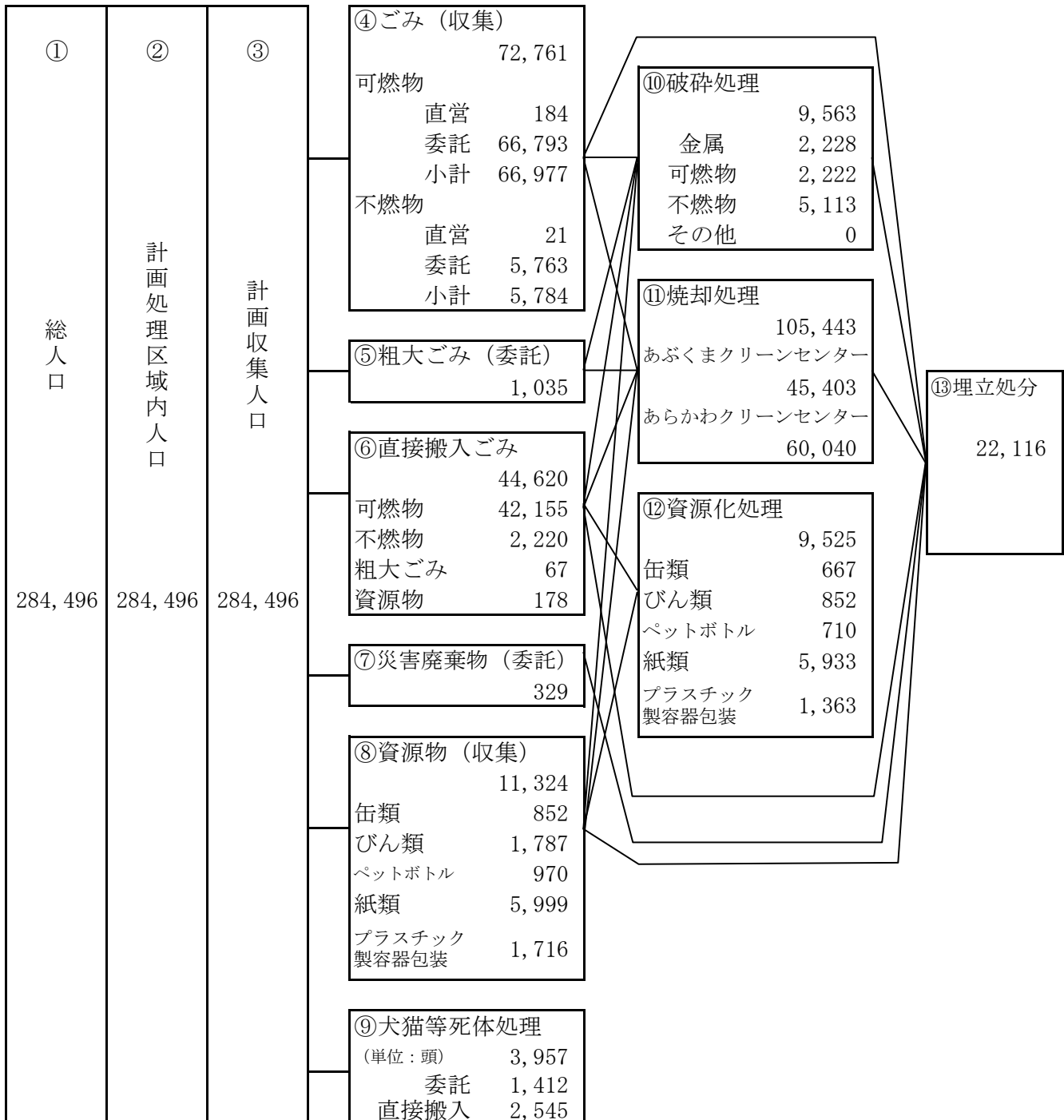
### A. ごみ処理

(1) ごみ処理施設の搬入量 (平成24年度実績)

ごみの総搬入量 (④+⑤+⑥+⑦+⑧) 130,069 t

処理人口等 (単位: 人)

処理系統図 (単位: t/年)



- (イ) ①総人口は平成25年3月末現在  
 (ロ) 計画処理区域率 ②/①=100%  
 (ハ) 計画収集率 ③/①=100%

※ t 未満については端数処理を行った。

## (2) 可燃物

| 年度 | 総戸数 <sup>戸</sup> | 収集戸数 <sup>戸</sup> | 収集量             |                   | 民間持込量 <sup>t</sup> | 計 <sup>t</sup> |
|----|------------------|-------------------|-----------------|-------------------|--------------------|----------------|
|    |                  |                   | 年間 <sup>t</sup> | ※1日当 <sup>t</sup> |                    |                |
| 9  | 100,652          | 99,646            | 69,348          | 352.0             | 39,807             | 109,155        |
| 10 | 102,328          | 101,318           | 71,976          | 365.4             | 39,749             | 111,725        |
| 11 | 103,122          | 102,814           | 66,949          | 338.1             | 39,202             | 106,151        |
| 12 | 104,939          | 104,632           | 70,676          | 360.6             | 39,257             | 109,933        |
| 13 | 105,972          | 105,667           | 73,159          | 371.4             | 39,337             | 112,496        |
| 14 | 108,081          | 107,775           | 72,689          | 369.0             | 36,035             | 108,724        |
| 15 | 109,336          | 109,024           | 72,138          | 348.0             | 36,795             | 108,933        |
| 16 | 110,088          | 109,772           | 63,396          | 306.2             | 37,514             | 100,910        |
| 17 | 111,130          | 111,099           | 64,621          | 312.2             | 37,198             | 101,819        |
| 18 | 111,836          | 111,806           | 64,626          | 313.7             | 36,513             | 101,139        |
| 19 | 112,633          | 112,633           | 63,136          | 305.0             | 36,070             | 99,206         |
| 20 | 115,245          | 115,245           | 63,891          | 308.7             | 34,025             | 97,916         |
| 21 | 116,161          | 116,161           | 62,563          | 305.2             | 33,127             | 95,690         |
| 22 | 116,663          | 116,663           | 62,749          | 303.1             | 31,087             | 93,836         |
| 23 | 116,080          | 116,080           | 65,815          | 317.9             | 34,923             | 100,738        |
| 24 | 116,644          | 116,644           | 66,977          | 325.1             | 42,155             | 109,132        |

※収集量の一日当り = 年間収集量 ÷ 実収集日数

## (3) 不燃物

| 年度 | 総戸数 <sup>戸</sup> | 収集戸数 <sup>戸</sup> | 収集量             |                   | 民間持込量 <sup>t</sup> | 土砂 <sup>t</sup> | 残灰 <sup>t</sup> |
|----|------------------|-------------------|-----------------|-------------------|--------------------|-----------------|-----------------|
|    |                  |                   | 年間 <sup>t</sup> | ※1日当 <sup>t</sup> |                    |                 |                 |
| 9  | 100,652          | 100,411           | 11,088          | 48.4              | 4,360              | 1,231           | 11,616          |
| 10 | 102,328          | 102,086           | 11,136          | 48.4              | 3,621              | 1,293           | 11,903          |
| 11 | 103,122          | 102,814           | 6,292           | 139.8             | 3,750              | 1,188           | 11,347          |
| 12 | 104,939          | 104,632           | 7,247           | 157.5             | 3,998              | 1,181           | 12,153          |
| 13 | 105,972          | 105,667           | 7,273           | 154.7             | 3,798              | 1,168           | 13,139          |
| 14 | 108,081          | 107,775           | 7,183           | 152.8             | 4,037              | 1,115           | 12,328          |
| 15 | 109,336          | 109,024           | 7,169           | 152.5             | 4,291              | 1,131           | 11,702          |
| 16 | 110,088          | 109,772           | 5,633           | 122.4             | 4,270              | 1,107           | 12,165          |
| 17 | 111,130          | 111,099           | 5,458           | 118.7             | 4,327              | 1,061           | 14,447          |
| 18 | 111,836          | 111,806           | 5,717           | 127.0             | 4,323              | 1,145           | 14,449          |
| 19 | 112,633          | 112,633           | 5,449           | 115.9             | 3,534              | 1,009           | 15,028          |
| 20 | 115,245          | 115,245           | 5,267           | 112.1             | 1,616              | 976             | 10,244          |
| 21 | 116,161          | 116,161           | 5,147           | 114.4             | 1,644              | 940             | 7,432           |
| 22 | 116,663          | 116,663           | 5,492           | 119.4             | 1,434              | 906             | 7,621           |
| 23 | 116,080          | 116,080           | 6,251           | 135.9             | 1,732              | 306             | 11,685          |
| 24 | 116,644          | 116,644           | 5,784           | 123.1             | 2,220              | 0               | 10,548          |

※収集量の一日当り = 年間収集量 ÷ 実収集日数

## (4) 粗大ごみ収集状況

(※昭和57年8月より収集実施)

| 年度 | 受付件数 <sup>件</sup> | 収集個数 <sup>個</sup> | 収集重量 <sup>t</sup> |
|----|-------------------|-------------------|-------------------|
| 9  | 12,595            | 44,872            | 855               |
| 10 | 12,772            | 44,525            | 880               |
| 11 | 12,904            | 45,357            | 790               |
| 12 | 19,013            | 66,850            | 1,186             |
| 13 | 14,368            | 48,425            | 679               |
| 14 | 14,457            | 48,442            | 700               |
| 15 | 15,894            | 56,861            | 797               |
| 16 | 16,442            | 56,438            | 802               |
| 17 | 16,824            | 55,408            | 794               |
| 18 | 17,106            | 56,492            | 825               |
| 19 | 16,187            | 50,534            | 739               |
| 20 | 15,115            | 45,798            | 758               |
| 21 | 14,873            | 44,314            | 757               |
| 22 | 15,194            | 45,299            | 787               |
| 23 | 17,181            | 55,173            | 997               |
| 24 | 18,751            | 60,547            | 1,035             |



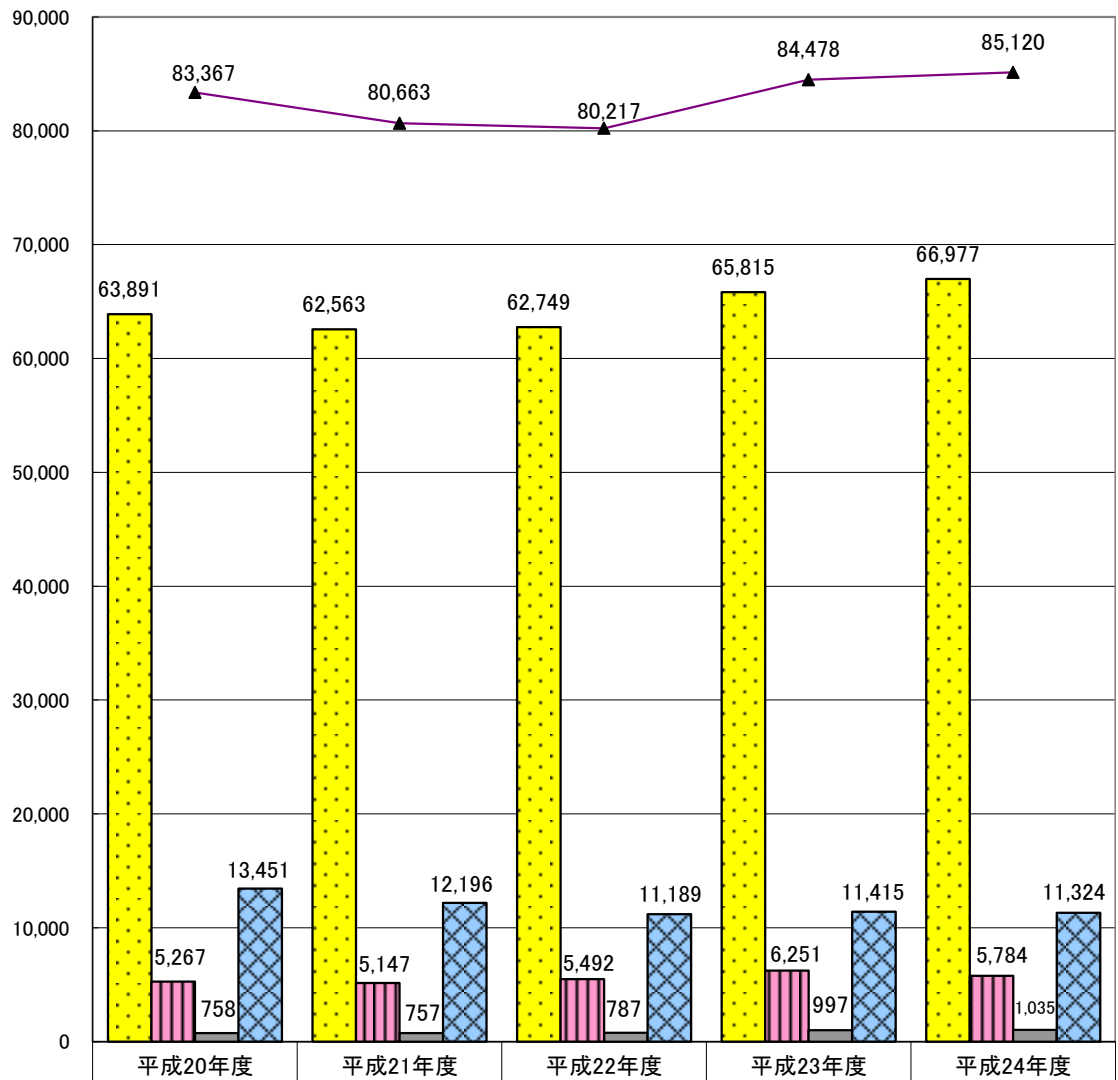
## (5) 資 源 物

(単位：t)

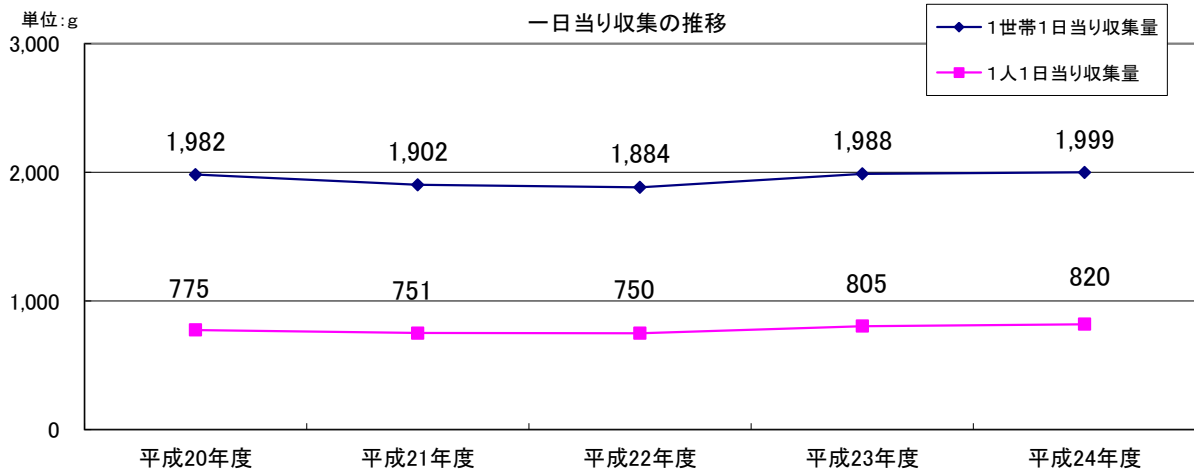
| 区分              |             | 年度         | 平成20年度    | 平成21年度    | 平成22年度    | 平成23年度    | 平成24年度    |        |
|-----------------|-------------|------------|-----------|-----------|-----------|-----------|-----------|--------|
|                 |             |            |           |           |           |           |           |        |
| 収集量<br>(民間持込含む) | 缶類          |            | 832.66    | 816.44    | 804.14    | 861.00    | 852.49    |        |
|                 | びん類         |            | 2,018.97  | 1,987.51  | 1,899.54  | 1,926.11  | 1,926.03  |        |
|                 | ペットボトル      |            | 766.41    | 794.61    | 805.24    | 1,001.62  | 970.26    |        |
|                 | 紙類          |            | 8,300.11  | 7,081.78  | 6,148.17  | 6,088.35  | 6,037.32  |        |
|                 | プラスチック製容器包装 |            | 1,744.94  | 1,708.28  | 1,702.39  | 1,719.00  | 1,715.80  |        |
|                 | 合計          |            | 13,663.09 | 12,388.62 | 11,359.48 | 11,596.08 | 11,501.90 |        |
| 資源化量            | 缶類          | スチール缶      | 351.88    | 331.33    | 325.20    | 338.91    | 312.36    |        |
|                 |             | アルミ缶       | 318.29    | 314.15    | 322.08    | 340.94    | 354.39    |        |
|                 |             | 計          | 670.17    | 645.48    | 647.28    | 679.85    | 666.75    |        |
|                 | びん類         | ガラスびん      | 無色        | 261.06    | 241.46    | 235.60    | 214.36    | 176.51 |
|                 |             |            | 茶色        | 621.09    | 645.80    | 569.61    | 541.60    | 507.18 |
|                 |             |            | その他       | 160.78    | 154.19    | 136.26    | 135.58    | 123.79 |
|                 |             | 混合びん       | —         | —         | —         | —         | —         |        |
|                 |             | 生きびん       | 54.49     | 44.27     | 45.58     | 55.47     | 44.47     |        |
|                 | 計           | 1,097.42   | 1,085.72  | 987.05    | 947.01    | 851.95    |           |        |
|                 | ペットボトル      |            | 557.97    | 539.80    | 624.17    | 743.65    | 710.30    |        |
|                 | 紙類          | 紙パック       | 58.63     | 54.60     | 70.06     | 64.84     | 61.39     |        |
|                 |             | 段ボール       | 1,319.69  | 1,264.66  | 1,219.21  | 1,542.37  | 1,537.05  |        |
|                 |             | 新聞紙        | 4,189.77  | 3,357.87  | 2,785.75  | 2,415.23  | 2,605.05  |        |
|                 |             | 雑誌・本       | 2,109.99  | 1,810.89  | 1,541.61  | 1,561.64  | 1,348.84  |        |
|                 |             | その他の紙製容器包装 | 470.48    | 465.99    | 422.29    | 399.38    | 381.00    |        |
|                 |             | 計          | 8,148.56  | 6,954.01  | 6,038.92  | 5,983.46  | 5,933.33  |        |
|                 | プラスチック製容器包装 |            | 1,044.44  | 1,271.12  | 1,211.27  | 1,295.25  | 1,362.44  |        |
| 合計              |             | 11,518.56  | 10,496.13 | 9,508.69  | 9,649.22  | 9,524.77  |           |        |
| 品目別資源化率         | 缶類          |            | 80.49%    | 79.06%    | 80.49%    | 78.96%    | 78.21%    |        |
|                 | びん類         |            | 54.36%    | 54.63%    | 51.96%    | 49.17%    | 44.23%    |        |
|                 | ペットボトル      |            | 72.80%    | 67.93%    | 77.51%    | 74.24%    | 73.21%    |        |
|                 | 紙類          |            | 98.17%    | 98.20%    | 98.22%    | 98.28%    | 98.28%    |        |
|                 | プラスチック製容器包装 |            | 59.86%    | 74.41%    | 71.15%    | 75.35%    | 79.41%    |        |
|                 | 合計          |            | 84.30%    | 84.72%    | 83.71%    | 83.21%    | 82.81%    |        |

(6) 年度別ごみの収集量 (収集分)

(単位：t)

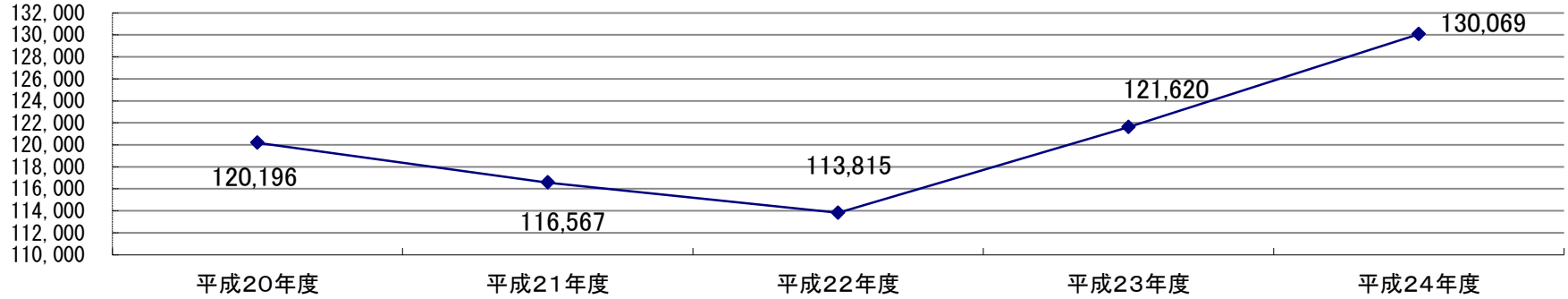


|         |        |        |        |        |        |
|---------|--------|--------|--------|--------|--------|
| 可燃物収集量  | 63,891 | 62,563 | 62,749 | 65,815 | 66,977 |
| 不燃物収集量  | 5,267  | 5,147  | 5,492  | 6,251  | 5,784  |
| 粗大ごみ収集量 | 758    | 757    | 787    | 997    | 1,035  |
| 資源物収集量  | 13,451 | 12,196 | 11,189 | 11,415 | 11,324 |
| 合計      | 83,367 | 80,663 | 80,217 | 84,478 | 85,120 |



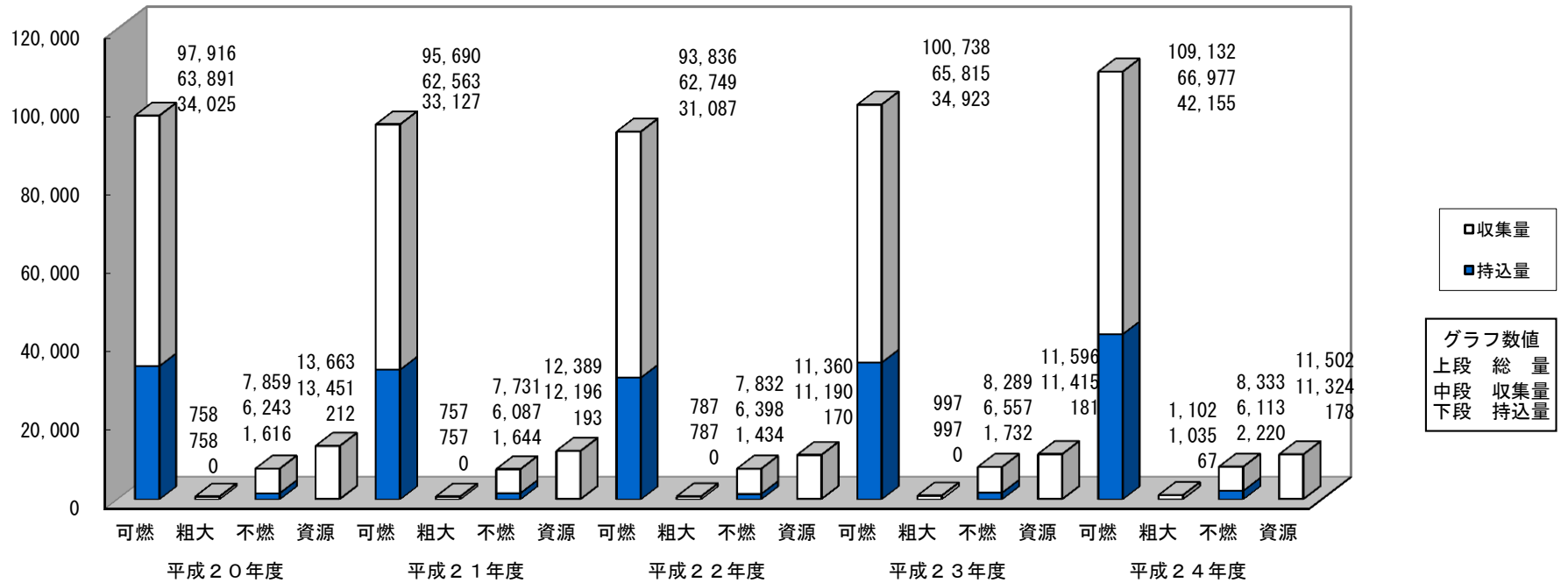
(7) 年度別ごみの総排出量

(単位：t)



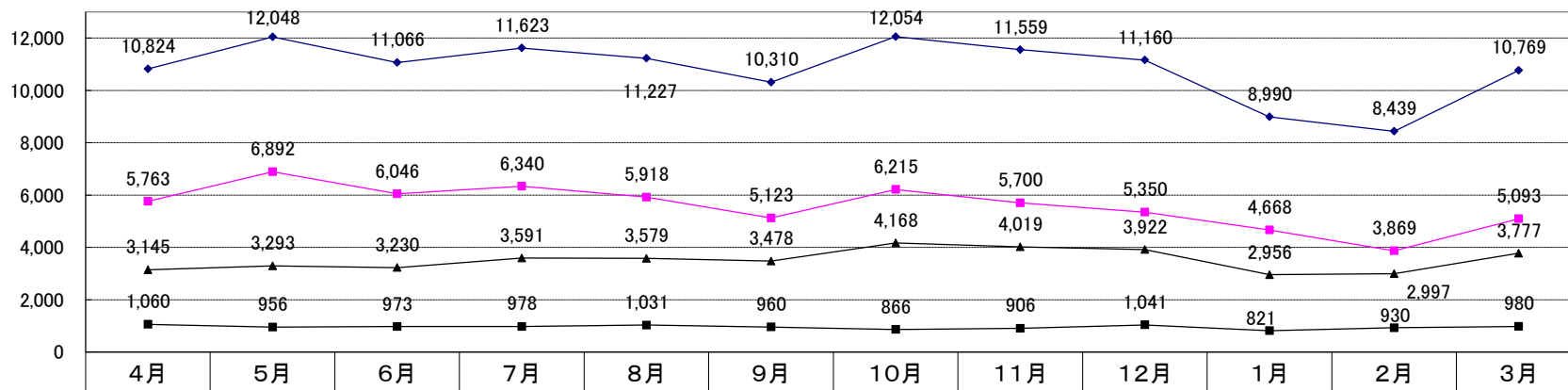
※1日当りの排出量

|          | 平成20年度 | 平成21年度 | 平成22年度 | 平成23年度 | 平成24年度 |
|----------|--------|--------|--------|--------|--------|
| 1世帯当り排出量 | 2,857g | 2,749g | 2,673g | 2,863g | 3,055g |
| 1人当り排出量  | 1,118g | 1,086g | 1,064g | 1,158g | 1,253g |



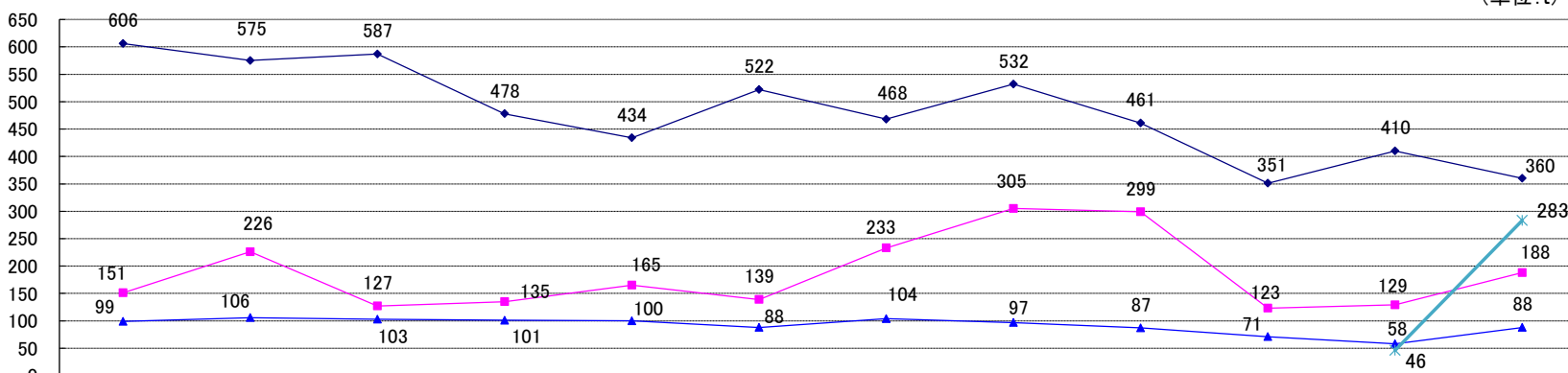
(8) 月別ごみの排出量(平成24年度実績)

(単位:t)



|            |        |        |        |        |        |        |        |        |        |       |       |        |
|------------|--------|--------|--------|--------|--------|--------|--------|--------|--------|-------|-------|--------|
| ◆総量        | 10,824 | 12,048 | 11,066 | 11,623 | 11,227 | 10,310 | 12,054 | 11,559 | 11,160 | 8,990 | 8,439 | 10,769 |
| ■可燃ごみ収集量   | 5,763  | 6,892  | 6,046  | 6,340  | 5,918  | 5,123  | 6,215  | 5,700  | 5,350  | 4,668 | 3,869 | 5,093  |
| ▲可燃ごみ民間搬入量 | 3,145  | 3,293  | 3,230  | 3,591  | 3,579  | 3,478  | 4,168  | 4,019  | 3,922  | 2,956 | 2,997 | 3,777  |
| ■資源物       | 1,060  | 956    | 973    | 978    | 1,031  | 960    | 866    | 906    | 1,041  | 821   | 930   | 980    |

(単位:t)



|            |     |     |     |     |     |     |     |     |     |     |     |     |
|------------|-----|-----|-----|-----|-----|-----|-----|-----|-----|-----|-----|-----|
| ◆不燃ごみ収集量   | 606 | 575 | 587 | 478 | 434 | 522 | 468 | 532 | 461 | 351 | 410 | 360 |
| ■不燃ごみ民間搬入量 | 151 | 226 | 127 | 135 | 165 | 139 | 233 | 305 | 299 | 123 | 129 | 188 |
| ▲粗大ごみ      | 99  | 106 | 103 | 101 | 100 | 88  | 104 | 97  | 87  | 71  | 58  | 88  |
| ✳解体がれき     |     |     |     |     |     |     |     |     |     |     | 46  | 283 |

※総量 = (可燃ごみ収集量 + 可燃ごみ民間搬入量 + 資源物 + 不燃ごみ収集量 + 不燃ごみ民間搬入量 + 粗大ごみ + 側溝土砂 + 解体がれき)

解体がれきについては、2月から実施。側溝土砂については、実績なし。

(9) センター別焼却量

(単位：t)

| 年度     | あぶくまクリーンセンター | あらかわクリーンセンター |
|--------|--------------|--------------|
| 平成8年度  | 69,108       | 34,118       |
| 平成9年度  | 68,576       | 36,897       |
| 平成10年度 | 72,643       | 37,010       |
| 平成11年度 | 64,074       | 38,607       |
| 平成12年度 | 68,224       | 42,330       |
| 平成13年度 | 69,115       | 40,609       |
| 平成14年度 | 69,727       | 35,982       |
| 平成15年度 | 64,547       | 38,609       |
| 平成16年度 | 61,731       | 40,624       |
| 平成17年度 | 65,557       | 41,097       |
| 平成18年度 | 66,725       | 40,018       |
| 平成19年度 | 66,567       | 40,989       |
| 平成20年度 | 39,646       | 56,047       |
| 平成21年度 | 33,018       | 60,010       |
| 平成22年度 | 34,416       | 57,838       |
| 平成23年度 | 39,868       | 64,182       |
| 平成24年度 | 45,403       | 60,040       |

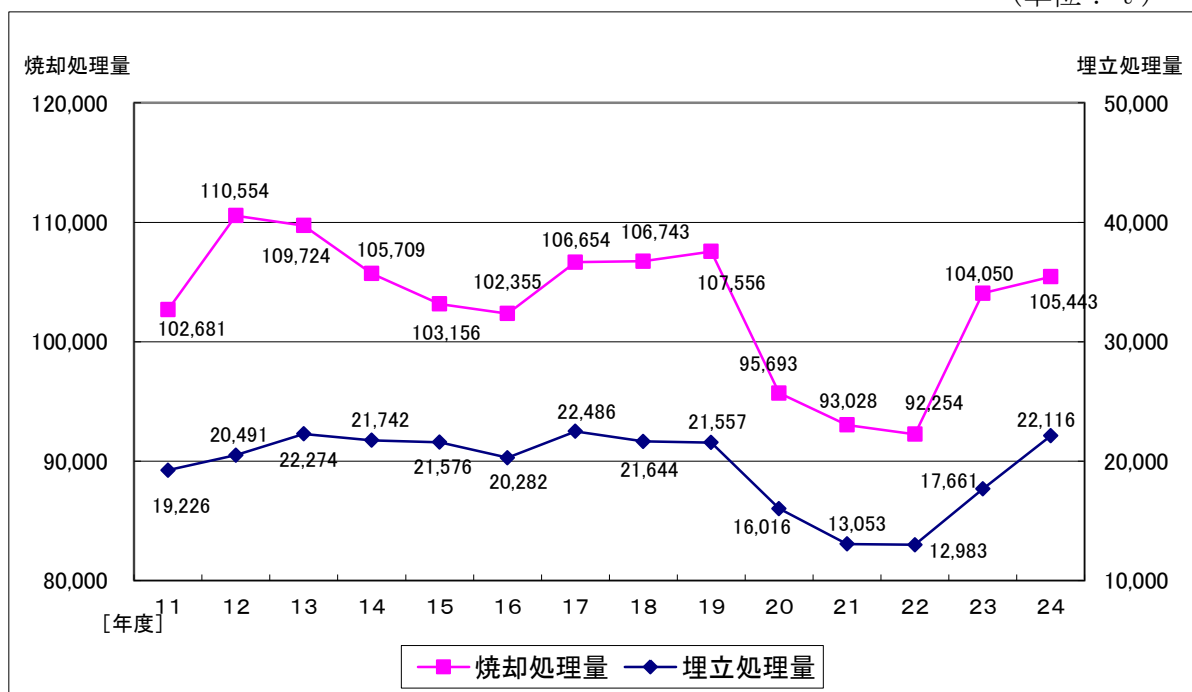
(10) 破碎処理内容

(単位：t)

| 年度<br>月 | 平成22年度   |          |       | 平成23年度   |          |       | 平成24年度   |          |       |
|---------|----------|----------|-------|----------|----------|-------|----------|----------|-------|
|         | 搬入量      | 金属類      | 割合    | 搬入量      | 金属類      | 割合    | 搬入量      | 金属類      | 割合    |
| 4月      | 755.02   | 182.39   | 24.16 | 1,054.78 | 186.97   | 17.73 | 1,014.17 | 241.48   | 23.81 |
| 5月      | 640.41   | 162.46   | 25.37 | 632.32   | 154.10   | 24.37 | 926.79   | 233.06   | 25.15 |
| 6月      | 640.56   | 164.25   | 25.64 | 1,069.97 | 260.44   | 24.34 | 872.47   | 219.10   | 25.11 |
| 7月      | 718.71   | 163.30   | 22.72 | 1,254.12 | 276.26   | 22.03 | 833.83   | 198.85   | 23.85 |
| 8月      | 668.76   | 162.54   | 24.30 | 787.69   | 193.50   | 24.57 | 740.48   | 167.20   | 22.58 |
| 9月      | 597.17   | 143.71   | 24.07 | 983.43   | 209.01   | 21.25 | 509.35   | 104.80   | 20.58 |
| 10月     | 600.81   | 144.31   | 24.02 | 848.68   | 216.13   | 25.47 | 1,041.85 | 250.70   | 24.06 |
| 11月     | 669.11   | 162.49   | 24.28 | 553.96   | 142.03   | 25.64 | 938.38   | 211.68   | 22.56 |
| 12月     | 600.10   | 160.43   | 26.73 | 846.44   | 211.14   | 24.94 | 844.60   | 193.14   | 22.87 |
| 1月      | 796.32   | 196.13   | 24.63 | 782.62   | 176.18   | 22.51 | 739.71   | 163.37   | 22.09 |
| 2月      | 498.65   | 116.00   | 23.26 | 522.10   | 123.64   | 23.68 | 473.29   | 84.82    | 17.92 |
| 3月      | 288.52   | 67.44    | 23.37 | 654.81   | 143.96   | 21.99 | 627.69   | 159.40   | 25.39 |
| 合計      | 7,474.14 | 1,825.45 | 24.42 | 9,990.92 | 2,293.36 | 22.95 | 9,562.61 | 2,227.60 | 23.29 |

(11) 年度別ごみ処理の状況

(単位：t)



## (12) 側溝土砂収集運搬実績

| 年度     | 収集量   | 経費 (収集委託) |
|--------|-------|-----------|
| 平成11年度 | 1,188 | 11,859    |
| 平成12年度 | 1,181 | 11,817    |
| 平成13年度 | 1,168 | 11,656    |
| 平成14年度 | 1,115 | 11,349    |
| 平成15年度 | 1,131 | 11,358    |
| 平成16年度 | 1,107 | 11,381    |
| 平成17年度 | 1,061 | 10,948    |
| 平成18年度 | 1,145 | 11,975    |
| 平成19年度 | 1,009 | 11,516    |
| 平成20年度 | 976   | 10,396    |
| 平成21年度 | 940   | 10,326    |
| 平成22年度 | 906   | 9,863     |
| 平成23年度 | 306   | 3,490     |
| 平成24年度 | 0     | 0         |

## (13) 犬、猫等処分状況

(頭数)

| 区分<br>年度 | 飼犬   |      | 飼猫等  |      | 野良<br>(H16より集計方法変更) |      | 計     |       | 合計    |
|----------|------|------|------|------|---------------------|------|-------|-------|-------|
|          | 収集運搬 | 自己搬入 | 収集運搬 | 自己搬入 | 収集運搬                | 自己搬入 | 収集運搬  | 自己搬入  |       |
| 平成10年度   | 288  | 599  | 295  | 539  | 821                 |      | 1,404 | 1,138 | 2,542 |
| 平成11年度   | 237  | 632  | 247  | 571  | 821                 |      | 1,305 | 1,203 | 2,508 |
| 平成12年度   | 276  | 746  | 270  | 610  | 929                 |      | 1,475 | 1,356 | 2,831 |
| 平成13年度   | 238  | 732  | 272  | 686  | 1,004               |      | 1,514 | 1,418 | 2,932 |
| 平成14年度   | 277  | 787  | 280  | 677  | 1,100               |      | 1,657 | 1,464 | 3,121 |
| 平成15年度   | 245  | 751  | 265  | 705  | 1,195               |      | 1,705 | 1,456 | 3,161 |
| 平成16年度   | 241  | 899  | 300  | 746  | 969                 | 257  | 1,510 | 1,902 | 3,412 |
| 平成17年度   | 234  | 881  | 281  | 793  | 1,069               | 348  | 1,584 | 2,022 | 3,606 |
| 平成18年度   | 179  | 763  | 228  | 772  | 1,085               | 562  | 1,492 | 2,097 | 3,589 |
| 平成19年度   | 198  | 858  | 213  | 808  | 1,096               | 649  | 1,507 | 2,315 | 3,822 |
| 平成20年度   | 181  | 763  | 234  | 820  | 1,041               | 637  | 1,456 | 2,220 | 3,676 |
| 平成21年度   | 178  | 825  | 232  | 848  | 1,083               | 606  | 1,493 | 2,279 | 3,772 |
| 平成22年度   | 151  | 852  | 192  | 825  | 1,058               | 792  | 1,401 | 2,469 | 3,870 |
| 平成23年度   | 174  | 779  | 204  | 882  | 1,018               | 793  | 1,396 | 2,454 | 3,850 |
| 平成24年度   | 162  | 813  | 163  | 845  | 1,087               | 887  | 1,412 | 2,545 | 3,957 |

## (14) フロン回収事業実績 (除湿機等)

| 区分<br>年度 | 回収台数 | 回収量  |
|----------|------|------|
| 平成15年度   | 305  | 17.1 |
| 平成16年度   | 313  | 33.4 |
| 平成17年度   | 373  | 34.3 |
| 平成18年度   | 402  | 29.0 |
| 平成19年度   | 305  | 21.4 |
| 平成20年度   | 336  | 25.7 |
| 平成21年度   | 293  | 24.6 |
| 平成22年度   | 264  | 23.8 |
| 平成23年度   | 360  | 27.4 |
| 平成24年度   | 359  | 29.8 |

## B. ごみ質分析表

### (1) あぶくまクリーンセンター

| 試料番号                           |                       | NO. 1     | NO. 2    | NO. 3      | NO. 4     | 平均    |
|--------------------------------|-----------------------|-----------|----------|------------|-----------|-------|
| 採取年月日                          |                       | 24. 5. 15 | 24. 8. 7 | 24. 11. 13 | 25. 2. 12 |       |
| 単位容積重量 (k g / m <sup>3</sup> ) |                       | 120       | 120      | 120        | 100       | 115   |
| 乾燥後の種類組成                       | 紙・布類 (%)              | 55.2      | 51.8     | 49.2       | 47.2      | 50.9  |
|                                | 木・竹・わら類 (%)           | 5.9       | 7.7      | 7.2        | 6.0       | 6.6   |
|                                | ビニール・合成樹脂・ゴム類 (%)     | 26.6      | 25.1     | 18.1       | 17.1      | 21.7  |
|                                | ちゅう芥類 (%)             | 7.8       | 9.2      | 8.8        | 10.6      | 9.1   |
|                                | 不燃物類 (%)              | 0.3       | 1.2      | 9.9        | 10.0      | 5.4   |
|                                | その他 (%)               | 4.2       | 5.0      | 6.8        | 9.1       | 6.3   |
| 理化学的性状                         | 水分 (%)                | 40.2      | 46.6     | 40.9       | 39.1      | 41.7  |
|                                | 灰分 (%)                | 6.9       | 6.8      | 12.6       | 10.6      | 9.2   |
|                                | 可燃物 (%)               | 52.9      | 46.6     | 46.5       | 50.3      | 49.1  |
|                                | 低位発熱量 (k c a l / k g) | 2,628     | 2,133    | 1,999      | 2,033     | 2,198 |
|                                | ※ (k J / k g)         | 11,000    | 8,930    | 8,370      | 8,510     | 9,203 |

### (2) あらかわクリーンセンター

| 試料番号                           |                       | NO. 1     | NO. 2    | NO. 3     | NO. 4     | 平均     |
|--------------------------------|-----------------------|-----------|----------|-----------|-----------|--------|
| 採取年月日                          |                       | 24. 6. 18 | 24. 9. 6 | 24. 12. 3 | 25. 3. 12 |        |
| 単位容積重量 (k g / m <sup>3</sup> ) |                       | 173       | 104      | 149       | 116       | 136    |
| 乾燥後の種類組成                       | 紙・布類 (%)              | 46.1      | 43.3     | 51.9      | 47.0      | 47.1   |
|                                | 木・竹・わら類 (%)           | 20.1      | 24.0     | 4.3       | 6.3       | 13.7   |
|                                | 合成樹脂・ゴム類 (%)          | 17.6      | 29.6     | 21.1      | 25.9      | 23.5   |
|                                | ちゅう芥類 (%)             | 14.9      | 1.2      | 17.9      | 18.5      | 13.1   |
|                                | 不燃物類 (%)              | 0.0       | 0.0      | 0.0       | 0.0       | 0.0    |
|                                | その他 (%)               | 1.3       | 1.9      | 4.8       | 2.3       | 2.6    |
| 理化学的性状                         | 水分 (%)                | 42.3      | 31.8     | 33.8      | 35.2      | 35.8   |
|                                | 灰分 (%)                | 8.1       | 6.7      | 8.3       | 8.8       | 7.9    |
|                                | 可燃物 (%)               | 49.6      | 61.5     | 57.9      | 56.0      | 56.3   |
|                                | 低位発熱量 (k c a l / k g) | 2,260     | 3,110    | 2,690     | 2,650     | 2,678  |
|                                | ※ (k J / k g)         | 9,460     | 13,000   | 11,300    | 11,100    | 11,215 |

※上記中、熱量の単位については、1993年11月施行の計量法により「S I (国際単位系)」へ移行されたが参考のため換算し併記した。 1 cal = 4. 18605 J (ジュール)

## 6. ごみ減量化促進対策事業について

### (1) 集団資源回収団体報奨金交付制度実績

| 年度     | 区分    |       | 報奨金                | 経費     | 回収回数  |
|--------|-------|-------|--------------------|--------|-------|
|        | 登録団体数 | 回収量   |                    |        |       |
| 平成8年度  | 443   | 6,250 | 〃                  | 25,000 | 1,519 |
| 平成9年度  | 446   | 5,417 | 4円/k g<br>(4月~10月) | 23,926 | 1,431 |
|        |       |       | 6円/k g<br>(11月~3月) |        |       |
| 平成10年度 | 409   | 3,973 | 6円/k g             | 23,712 | 1,307 |
| 平成11年度 | 392   | 3,519 | 〃                  | 20,997 | 1,278 |
| 平成12年度 | 366   | 3,659 | 5円/k g             | 18,325 | 1,226 |
| 平成13年度 | 359   | 3,776 | 〃                  | 18,879 | 1,216 |
| 平成14年度 | 344   | 3,588 | 〃                  | 17,939 | 1,167 |
| 平成15年度 | 356   | 3,810 | 〃                  | 18,923 | 1,204 |
| 平成16年度 | 355   | 3,992 | 〃                  | 19,844 | 1,279 |
| 平成17年度 | 353   | 4,106 | 〃                  | 20,407 | 1,249 |
| 平成18年度 | 349   | 4,176 | 〃                  | 20,557 | 1,347 |
| 平成19年度 | 349   | 4,184 | 〃                  | 20,641 | 1,347 |
| 平成20年度 | 349   | 3,794 | 〃                  | 18,860 | 1,362 |
| 平成21年度 | 355   | 3,574 | 〃                  | 17,774 | 1,462 |
| 平成22年度 | 346   | 3,290 | 〃                  | 16,402 | 1,334 |
| 平成23年度 | 321   | 2,837 | 〃                  | 14,187 | 1,290 |
| 平成24年度 | 322   | 2,905 | 〃                  | 14,464 | 1,324 |

### (2) 紙パック回収事業実績

| 年度     | 区分  |     |    | 回収量    | 備考  |
|--------|-----|-----|----|--------|-----|
|        | 小学校 | 中学校 | 計  |        |     |
| 平成9年度  | 18  | 8   | 26 | 7,250  | 希望校 |
| 平成10年度 | 22  | 6   | 28 | 7,890  | 希望校 |
| 平成11年度 | 25  | 3   | 28 | 6,320  | 希望校 |
| 平成12年度 | 27  | 7   | 34 | 9,250  | 希望校 |
| 平成13年度 | 30  | 7   | 37 | 8,220  | 希望校 |
| 平成14年度 | 33  | 7   | 40 | 8,178  | 希望校 |
| 平成15年度 | 32  | 8   | 40 | 9,529  | 希望校 |
| 平成16年度 | 31  | 9   | 40 | 9,914  | 希望校 |
| 平成17年度 | 32  | 10  | 42 | 11,517 | 希望校 |
| 平成18年度 | 35  | 10  | 45 | 10,822 | 希望校 |
| 平成19年度 | 37  | 10  | 47 | 10,810 | 希望校 |
| 平成20年度 | 38  | 9   | 47 | 9,499  | 希望校 |
| 平成21年度 | 36  | 9   | 45 | 8,419  | 希望校 |
| 平成22年度 | 34  | 9   | 43 | 6,505  | 希望校 |
| 平成23年度 | 34  | 8   | 42 | 6,385  | 希望校 |
| 平成24年度 | 32  | 9   | 41 | 6,093  | 希望校 |

### (3) 生ごみ処理容器購入助成制度実績

| 年度     | 区分    |       |
|--------|-------|-------|
|        | 基数    | 助成額   |
| 平成6年度  | 1,060 | 3,256 |
| 平成7年度  | 851   | 1,926 |
| 平成8年度  | 375   | 1,281 |
| 平成9年度  | 385   | 1,564 |
| 平成10年度 | 329   | 1,778 |
| 平成11年度 | 578   | 8,999 |
| 平成12年度 | 575   | 9,626 |
| 平成13年度 | 384   | 6,327 |
| 平成14年度 | 595   | 6,561 |
| 平成15年度 | 272   | 4,004 |
| 平成16年度 | 334   | 5,339 |
| 平成17年度 | 209   | 3,399 |
| 平成18年度 | 128   | 1,800 |
| 平成19年度 | 156   | 2,090 |
| 平成20年度 | 155   | 1,636 |
| 平成21年度 | 126   | 1,518 |
| 平成22年度 | 79    | 760   |
| 平成23年度 | 41    | 379   |
| 平成24年度 | 49    | 447   |

※年間に減量されるごみの量

1世帯平均の可燃ごみ排出量×可燃ごみ中の生ごみの割合×普及世帯数  
(約700kg) (約45%)



## 7. し尿処理

### (1) し尿処理の変遷

わが国では、古くからし尿は農業を営むうえで貴重な肥料として、永い間、農家が自由にくみ取りを行っていた。

終戦後（昭和25～26年頃を境として）工業生産の向上による化学肥料の普及とともに、市内のくみ取りに円滑性を欠くようになった。清掃法の制定に従い、業者を許可し、し尿収集の円滑化を図った。

収集したし尿を衛生的に処理するため、昭和37年3月90k1/日の衛生処理場を建設したが、都市化の進行と人口増加により、年々し尿の収集量は増加の一途をたどり、44年には、135k1/日に改修、更に53年3月には200k1/日の処理能力に改造した。

なお、町村合併当時の事情もあり、飯坂地区は伊達地方衛生処理組合、松川・飯野地区は川俣方部衛生処理組合の所管となっている。近年は公共下水道の整備や浄化槽の普及に伴い、年々くみ取り世帯数が減少してきており、今後はこれらに対応した適正なし尿処理を推進していく必要がある。

### (2) し尿収集実績（平成24年度）

（平成25年3月31日現在）

| 区分     |          | 地区           |             |             |            |              |
|--------|----------|--------------|-------------|-------------|------------|--------------|
|        |          | 中央           | 飯坂          | 松川          | 飯野         | 計            |
| 行政区域人口 |          | 人<br>242,248 | 人<br>22,322 | 人<br>14,024 | 人<br>5,902 | 人<br>284,496 |
| 水洗化人口  | 下水道人口    | 162,646      | 6,297       | 798         | —          | 169,741      |
|        | し尿浄化槽人口  | 68,790       | 10,660      | 9,572       | 4,477      | 93,499       |
|        | 農業集落排水人口 | 2,170        | —           | —           | —          | 2,170        |
| 計      |          | 233,606      | 16,957      | 10,370      | 4,477      | 265,410      |
| 非水洗化人口 | し尿くみとり   | 8,642        | 5,365       | 3,654       | 1,425      | 19,086       |
|        | 計        | 8,642        | 5,365       | 3,654       | 1,425      | 19,086       |
| 収集量    | し尿       | k1<br>8,506  | k1<br>2,519 | k1<br>1,997 | k1<br>963  | k1<br>13,985 |
|        | 浄化槽汚泥    | 36,140       | 3,553       | 6,185       | 2,492      | 48,370       |
|        | 計        | 44,646       | 6,072       | 8,182       | 3,455      | 62,355       |

※ 外国人登録者数 502世帯 1,346人

※ 行政区域人口は住民登録者数及び外国人登録者数の合計。

水洗化人口は下水道部の推計値。

非水洗化人口は行政区域人口から水洗化人口を差し引き算出。

(3) 年度別衛生処理場投入量 (全体)  
(単位: k1)

| 年度     | し尿     | 浄化槽汚泥  | 計      |
|--------|--------|--------|--------|
| 平成12年度 | 29,547 | 48,555 | 78,102 |
| 平成13年度 | 26,008 | 48,410 | 74,418 |
| 平成14年度 | 24,947 | 48,120 | 73,067 |
| 平成15年度 | 21,474 | 47,315 | 68,789 |
| 平成16年度 | 20,019 | 47,466 | 67,485 |
| 平成17年度 | 18,858 | 46,927 | 65,785 |
| 平成18年度 | 17,836 | 46,836 | 64,672 |
| 平成19年度 | 16,642 | 45,655 | 62,297 |
| 平成20年度 | 16,607 | 47,174 | 63,781 |
| 平成21年度 | 15,797 | 48,463 | 64,260 |
| 平成22年度 | 14,897 | 47,944 | 62,841 |
| 平成23年度 | 14,278 | 47,643 | 61,921 |
| 平成24年度 | 13,985 | 48,370 | 62,355 |

※平成20年7月1日より飯野地区分算入

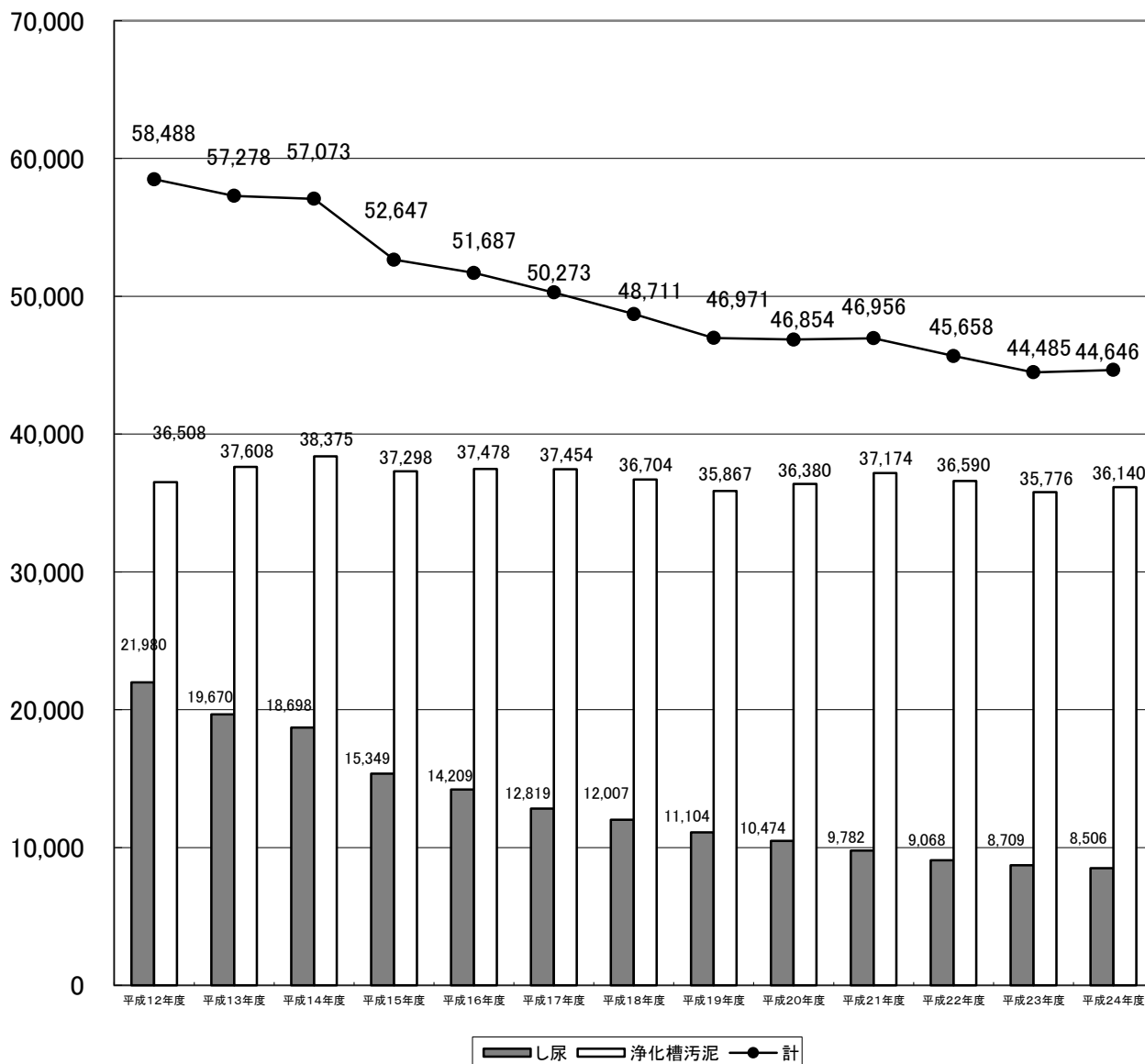
(4) 年度別衛生処理場投入量 (中央分)  
(単位: k1)

| 年度     | し尿     | 浄化槽汚泥  | 計      |
|--------|--------|--------|--------|
| 平成12年度 | 21,980 | 36,508 | 58,488 |
| 平成13年度 | 19,670 | 37,608 | 57,278 |
| 平成14年度 | 18,698 | 38,375 | 57,073 |
| 平成15年度 | 15,349 | 37,298 | 52,647 |
| 平成16年度 | 14,209 | 37,478 | 51,687 |
| 平成17年度 | 12,819 | 37,454 | 50,273 |
| 平成18年度 | 12,007 | 36,704 | 48,711 |
| 平成19年度 | 11,104 | 35,867 | 46,971 |
| 平成20年度 | 10,474 | 36,380 | 46,854 |
| 平成21年度 | 9,782  | 37,174 | 46,956 |
| 平成22年度 | 9,068  | 36,590 | 45,658 |
| 平成23年度 | 8,709  | 35,776 | 44,485 |
| 平成24年度 | 8,506  | 36,140 | 44,646 |

※飯坂、松川及び飯野地区を除く

※年度別衛生処理場投入量 (中央分)

(単位: k1)



(5) 収集処理の状況

①収集方法

全域許可業者による。  
許可業者の概要は110ページのとおりである。

(平成25年3月31日現在)

| 区分<br>区域             | 行政人口         | 行政世帯数         | 業者数     | 車台数     | 従業員数    | 管 轄        |
|----------------------|--------------|---------------|---------|---------|---------|------------|
| 飯坂・松川・飯野<br>地区を除く全市内 | 人<br>242,248 | 世帯<br>100,645 | 社<br>10 | 台<br>22 | 人<br>62 | 福島市        |
| 飯坂地区                 | 22,322       | 8,938         | 4       | 22      | 23      | 伊達地方衛生処理組合 |
| 松川地区                 | 14,024       | 5,165         | 3       | 8       | 21      | 川俣方部衛生処理組合 |
| 飯野地区                 | 5,902        | 1,896         | 2       | 6       | 16      |            |
| 計                    | 284,496      | 116,644       | 19      | 58      | 122     |            |

②一部事務組合

|     |   |
|-----|---|
| 名称  | 伊達地方衛生処理組合  |
| 構成  | 福島市（飯坂地区のし尿のみ）、川俣町（ごみ処理のみ）、伊達市、桑折町、国見町<br>2市3町                  |
| 管理者 | 仁志田 昇司  |
| 事務所 | 伊達市保原町字西新田1-1<br>TEL 582-2051<br>FAX 582-4641                   |
| 施設  | し尿処理施設 伊達郡桑折町大字伊達崎字舟場東1-1（TEL 575-2371）<br>膜分離高負荷脱窒素処理方式 85k1/日 |
| 参考  | 平成24年度福島市負担率 21.72%<br>平成24年度福島市負担金 55,293千円                    |

|     |   |
|-----|---|
| 名称  | 川俣方部衛生処理組合                                      |
| 構成  | 福島市（松川地区・飯野地区）、川俣町 1市1町                         |
| 管理者 | 古川 道郎   |
| 事務所 | 伊達郡川俣町飯坂字下戸山9-4<br>TEL 565-2720<br>FAX 565-2720 |
| 施設  | 標準脱窒方式 60k1/日                                   |
| 参考  | 平成24年度福島市負担率 54.69%<br>平成24年度福島市負担金 63,518千円    |

③一部事務組合への投入実績

伊達地方衛生処理組合投入量

(単位：k l)

| 区分<br>年度 | 総量     | 飯坂町分投入量 |       |        |
|----------|--------|---------|-------|--------|
|          |        | し尿      | 浄化槽汚泥 | 計      |
| 平成5年度    | 59,571 | 5,924   | 8,015 | 13,939 |
| 平成6年度    | 59,791 | 5,946   | 8,045 | 13,991 |
| 平成7年度    | 60,488 | 4,940   | 9,214 | 14,154 |
| 平成8年度    | 60,879 | 4,926   | 9,563 | 14,489 |
| 平成9年度    | 58,349 | 5,006   | 8,939 | 13,945 |
| 平成10年度   | 57,767 | 5,031   | 8,028 | 13,059 |
| 平成11年度   | 57,941 | 5,036   | 8,228 | 13,264 |
| 平成12年度   | 55,212 | 4,523   | 8,110 | 12,633 |
| 平成13年度   | 45,629 | 3,372   | 6,780 | 10,152 |
| 平成14年度   | 38,577 | 3,335   | 5,687 | 9,022  |
| 平成15年度   | 39,155 | 3,314   | 5,903 | 9,217  |
| 平成16年度   | 38,241 | 3,169   | 5,863 | 9,032  |
| 平成17年度   | 38,919 | 3,480   | 4,922 | 8,402  |
| 平成18年度   | 38,719 | 3,333   | 5,673 | 9,006  |
| 平成19年度   | 36,754 | 3,157   | 4,782 | 7,939  |
| 平成20年度   | 33,589 | 3,040   | 4,232 | 7,272  |
| 平成21年度   | 29,776 | 2,801   | 3,708 | 6,509  |
| 平成22年度   | 29,157 | 2,775   | 3,657 | 6,432  |
| 平成23年度   | 29,355 | 2,592   | 3,588 | 6,180  |
| 平成24年度   | 28,372 | 2,519   | 3,553 | 6,072  |

川俣方部衛生処理組合投入量

(単位：k l)

| 区分<br>年度 | 総量     | 松川町・飯野町分投入量 |       |        |
|----------|--------|-------------|-------|--------|
|          |        | し尿          | 浄化槽汚泥 | 計      |
| 平成4年度    | 14,775 | 4,022       | 1,171 | 5,193  |
| 平成5年度    | 15,722 | 3,964       | 1,255 | 5,219  |
| 平成6年度    | 16,227 | 3,846       | 1,333 | 5,179  |
| 平成7年度    | 16,029 | 3,677       | 1,752 | 5,429  |
| 平成8年度    | 17,408 | 3,533       | 2,893 | 6,426  |
| 平成9年度    | 17,669 | 3,411       | 3,158 | 6,569  |
| 平成10年度   | 18,180 | 3,364       | 3,555 | 6,919  |
| 平成11年度   | 18,083 | 3,155       | 3,598 | 6,753  |
| 平成12年度   | 18,091 | 3,044       | 3,937 | 6,981  |
| 平成13年度   | 18,269 | 2,966       | 4,022 | 6,988  |
| 平成14年度   | 18,166 | 2,914       | 4,058 | 6,972  |
| 平成15年度   | 18,328 | 2,811       | 4,114 | 6,925  |
| 平成16年度   | 18,125 | 2,641       | 4,125 | 6,766  |
| 平成17年度   | 18,485 | 2,559       | 4,551 | 7,110  |
| 平成18年度   | 18,757 | 2,496       | 4,459 | 6,955  |
| 平成19年度   | 18,810 | 2,381       | 5,006 | 7,387  |
| 平成20年度   | 18,636 | 3,093       | 6,562 | 9,655  |
| 平成21年度   | 19,035 | 3,214       | 7,581 | 10,795 |
| 平成22年度   | 19,390 | 3,054       | 7,697 | 10,751 |
| 平成23年度   | 20,012 | 2,977       | 8,279 | 11,256 |
| 平成24年度   | 20,164 | 2,960       | 8,677 | 11,637 |

(6) 収集手数料

◎中央地区（飯坂、松川除く）

- 従量制 180当り 175.35円（消費税込）（平成16年4月1日）
- 定額制
  - 世帯割 1世帯1回につき 231円（〃）
  - 人員割 1人1ヶ月当り 388.50円（〃）
- 最低料金 従量制1800未満 1,428円（〃）
- 割増料 ホース延長40mを超えるとき 20%増（〃）
- 消費税 5%上乗せ

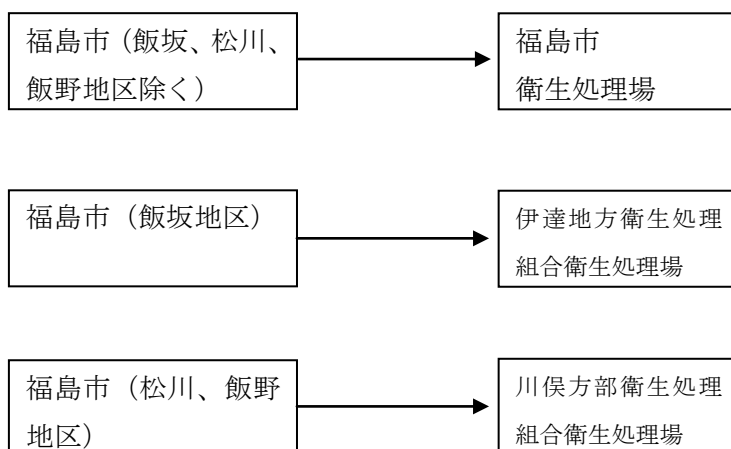
◎飯坂地区（伊達地方衛生処理組合）

- 従量制 180当り 157.50円（消費税込）（平成18年4月1日）
- 定額制 1人1ヶ月当り 420円（〃）
- 消費税 5%上乗せ

◎松川・飯野地区（川俣方部衛生処理組合）

- 従量制 180当り 175.35円（消費税込）（平成16年4月1日）
- 定額制 世帯割 1世帯1回につき 231円（〃）  
人員割 1人1ヶ月当り 388.50円（〃）
- 最低料金 従量制1800未満 1,428円（〃）
- 割増料 ホース延長40m超えるとき 20%増（〃）
- 消費税 5%上乗せ

(7) し尿収集処理の経路



※参 考

・し尿汲取手数料改正の経過

| 年月日        | 従量制    |      |        | 定額制 |     |        |
|------------|--------|------|--------|-----|-----|--------|
|            | 180当   | 10当  | 値上率    | 世帯割 | 人員割 | 値上率    |
|            | 円      | 円    | %      | 円   | 円   | %      |
| 昭和37年6月1日  | 19.00  | 1.08 |        |     |     |        |
| 昭和45年2月1日  | 28.00  | 1.56 | 47.4   |     |     |        |
| 昭和47年11月1日 | 39.00  | 2.17 | 39.3   |     |     |        |
| 昭和49年4月1日  | 66.00  | 3.67 | 69.2   |     | 180 |        |
| 昭和52年11月1日 | 86.00  | 4.78 | 30.3   | 120 | 200 | 27.8   |
| 昭和55年11月1日 | 97.00  | 5.41 | 12.8   | 120 | 230 | 13.0   |
| 昭和59年5月1日  | 123.00 | 6.83 | 26.8   | 160 | 290 | 26.9   |
| 平成2年5月1日   | 135.00 | 7.50 | 9.8    | 180 | 320 | 11.1   |
| 平成7年12月1日  | 167.00 | 9.28 | 23.7   | 220 | 370 | 18.0   |
| 平成16年4月1日  | 175.35 | 9.74 | 消費税込表示 | 231 | 389 | 消費税込表示 |

(8) 浄化槽

①浄化槽設置基数の推移

(単位：基)

| 年度     | 区分<br>年度別<br>設置数 | 設置基数   |        |        |
|--------|------------------|--------|--------|--------|
|        |                  | 単独     | 合併処理   | 計      |
| 平成5年度  | 1,930            | 33,140 | 2,180  | 35,320 |
| 平成6年度  | 1,943            | 33,531 | 2,983  | 36,514 |
| 平成7年度  | 1,642            | 34,326 | 3,757  | 38,083 |
| 平成8年度  | 1,476            | 34,899 | 4,660  | 39,559 |
| 平成9年度  | 1,230            | 35,346 | 5,443  | 40,789 |
| 平成10年度 | 1,167            | 35,805 | 6,151  | 41,956 |
| 平成11年度 | 1,166            | 36,096 | 7,026  | 43,122 |
| 平成12年度 | 945              | 36,206 | 7,861  | 44,067 |
| 平成13年度 | 886              | 36,179 | 8,656  | 44,835 |
| 平成14年度 | 679              | 35,885 | 9,302  | 45,187 |
| 平成15年度 | 718              | 34,942 | 9,926  | 44,868 |
| 平成16年度 | 638              | 33,938 | 10,429 | 44,367 |
| 平成17年度 | 601              | 23,313 | 10,352 | 33,665 |
| 平成18年度 | 669              | 22,774 | 10,971 | 33,745 |
| 平成19年度 | 518              | 22,441 | 11,248 | 33,689 |
| 平成20年度 | 417              | 22,786 | 11,759 | 34,545 |
| 平成21年度 | 389              | 22,262 | 11,951 | 34,213 |
| 平成22年度 | 395              | 21,760 | 12,114 | 33,874 |
| 平成23年度 | 360              | 21,231 | 12,253 | 33,484 |
| 平成24年度 | 340              | 18,961 | 12,433 | 31,394 |

②浄化槽の設置計画

・補助対象(5～10人槽)

| 年度    | 基数    |
|-------|-------|
| 5     | 215   |
| 6     | 300   |
| 7     | 400   |
| 8     | 557   |
| 9     | 564   |
| 10    | 505   |
| 11    | 686   |
| 12    | 601   |
| 13    | 625   |
| 14    | 500   |
| 15    | 525   |
| 16    | 501   |
| 17    | 447   |
| 18    | 437   |
| 19    | 380   |
| 20    | 368   |
| 21    | 245   |
| 22    | 271   |
| 23    | 212   |
| 24    | 237   |
| 設置実績計 | 8,576 |

※①②共に、平成20年7月2日より飯野地区分算入

## 8. 清掃関係予算決算の状況

### (1) 平成25年度歳入歳出予算について

#### ①平成25年度一般会計歳入歳出予算

(単位：千円)

| 歳入                | 金額          | 歳出     | 金額          |
|-------------------|-------------|--------|-------------|
| 市税                | 35,500,000  | 議会費    | 725,758     |
| 地方譲与税             | 1,020,000   | 総務費    | 10,225,080  |
| 利子割交付金            | 84,000      | 民生費    | 31,462,966  |
| 配当割交付金            | 48,000      | 衛生費    | 7,681,565   |
| 株式等譲渡所得割交付金       | 10,000      | 労働費    | 848,483     |
| 地方消費税交付金          | 2,756,000   | 農林水産業費 | 2,451,183   |
| ゴルフ場利用税交付金        | 12,000      | 商工費    | 4,078,263   |
| 自動車取得税交付金         | 182,001     | 土木費    | 9,220,743   |
| 国有提供施設等所在市町村助成交付金 | 2,214       | 消防費    | 3,251,958   |
| 地方特例交付金           | 133,000     | 教育費    | 9,183,310   |
| 地方交付税             | 15,290,000  | 災害復旧費  | 70,917,709  |
| 交通安全対策特別交付金       | 65,000      | 公債費    | 9,652,982   |
| 分担金及び負担金          | 1,244,202   | 予備費    | 200,000     |
| 使用料及び手数料          | 1,717,300   |        |             |
| 国庫支出金             | 10,535,795  |        |             |
| 県支出金              | 77,219,282  |        |             |
| 財産収入              | 204,237     |        |             |
| 寄附金               | 259,983     |        |             |
| 繰入金               | 2,374,536   |        |             |
| 繰越金               | 1           |        |             |
| 諸収入               | 3,704,549   |        |             |
| 市債                | 7,537,900   |        |             |
| 歳入合計              | 159,900,000 | 歳出合計   | 159,900,000 |

#### ②平成25年度清掃事業歳入予算

(単位：千円)

| 款        | 区分 | 細 節                 | 清掃管理課 | あぶくま<br>クリーンセンター | あらかわ<br>クリーンセンター | 環境課    | 合計      |
|----------|----|---------------------|-------|------------------|------------------|--------|---------|
| 使用料及び手数料 |    | ヘルシーランド福島使用料        | 377   |                  |                  |        | 377     |
|          |    | 塵芥処理施設使用料           |       | 46               | 19               |        | 65      |
|          |    | 廃棄物処理等手数料           | 60    | 70,062           | 236,743          |        | 306,865 |
| 国庫支出金    |    | 廃棄物処理施設モニタリング事業費補助金 |       | 2,702            | 2,546            |        | 5,248   |
|          |    | 災害等廃棄物処理事業委託金       |       | 48,600           |                  |        | 48,600  |
| 財産収入     |    | 資源物売払収入             |       |                  | 129,204          |        | 129,204 |
| 繰入金(基金)  |    | 環境基金繰入金             |       |                  |                  | 70,317 | 70,317  |
| 諸収入      |    | 電気使用料               |       | 62               | 71               |        | 133     |
|          |    | 雑入                  | 48    | 457              | 60,661           |        | 61,166  |
| 市債       |    | し尿処理施設整備債           | 7,500 |                  |                  |        | 7,500   |
| 合計       |    |                     | 7,985 | 121,929          | 429,244          | 70,317 | 629,475 |

③平成25年度清掃事業細目別歳出当初予算

(単位：千円)

| 節別   | 目別         | 清掃総務費   |        | 環境衛生費    |         | じん芥処理費        |               |           | し尿処理費     |            |         |        | ヘルシーランド福島費 | 合計        |
|------|------------|---------|--------|----------|---------|---------------|---------------|-----------|-----------|------------|---------|--------|------------|-----------|
|      |            | 清掃総務費   | 環境衛生諸費 | 産業廃棄物対策費 | 廃棄物対策費  | あぶくまクリーンセンター費 | あらかわクリーンセンター費 | 復興事業費     | 衛生処理組合負担金 | 衛生処理場整備事業費 | 衛生処理場費  | 復興事業費  |            |           |
| (1)  | 報酬         |         |        |          | 144     |               |               |           |           |            |         |        |            | 144       |
| (2)  | 給料         | 361,953 |        |          |         |               |               |           |           | 4,473      |         |        |            | 366,426   |
| (3)  | 職員手当等      | 191,212 |        |          |         |               |               |           |           | 2,315      |         |        |            | 193,527   |
| (4)  | 共済費        | 102,524 |        |          |         |               |               |           |           | 1,266      |         |        |            | 103,790   |
| (7)  | 賃金         |         |        |          |         | 173           |               |           |           |            |         |        |            | 173       |
| (8)  | 報償費        |         | 287    |          | 15,958  |               | 28            |           |           |            |         |        |            | 16,273    |
| (9)  | 旅費         | 198     |        | 53       | 181     | 173           | 128           |           | 31        | 164        |         |        |            | 928       |
| (11) | 需用費        | 2,840   | 1,116  | 10       | 8,811   | 230,472       | 42,450        |           | 60        | 41,622     | 2,478   | 1,041  |            | 330,900   |
| (12) | 役務費        | 31      |        |          | 862     | 2,235         | 4,719         |           |           | 32         |         |        |            | 7,879     |
| (13) | 委託料        | 2,232   |        | 3,666    | 794,729 | 474,589       | 778,066       | 60,646    | 20,000    | 32,583     | 19,227  | 86,710 |            | 2,272,448 |
| (14) | 使用料及び賃借料   | 7,403   |        |          | 77      | 212           | 348           |           |           |            |         |        |            | 8,040     |
| (15) | 工事請負費      |         |        |          |         | 62,000        | 8,900         |           |           | 10,000     | 5,995   | 1,200  |            | 88,095    |
| (16) | 原材料費       |         |        |          |         | 340           | 60            |           |           | 4          |         |        |            | 404       |
| (18) | 備品購入費      |         |        |          |         |               |               |           |           |            |         |        | 3,000      | 3,000     |
| (19) | 負担金補助及び交付金 | 199     | 900    | 118      | 7,884   | 338           | 283           |           | 117,237   | 116        |         | 5,744  |            | 132,819   |
| (22) | 補償、補填及び賠償金 |         |        |          |         |               |               |           |           |            |         |        |            | -         |
| (27) | 公課費        |         |        |          | 90      | 1,450         | 756           |           |           |            |         |        |            | 2,296     |
| 細目合計 |            | 668,592 | 2,303  | 3,847    | 828,736 | 771,982       | 835,738       | 60,646    | 117,237   | 20,091     | 92,575  | 27,700 | 97,695     | 3,527,142 |
| 目計   |            | 668,592 |        | 6,150    |         |               |               | 2,497,102 |           |            | 257,603 |        | 97,695     | 3,527,142 |

※伊達地方衛生処理組合(飯坂地区)、川俣方部衛生処理組合(松川・飯野地区)に対する福島市負担金を含む。



※清掃関係予算の推移

(人口・世帯数は各年4月1日現在で算出)

| 年度 | 一般会計<br>千円  | 清掃関係予算<br>千円 | 一般会計に占める割合<br>% | 人口一人当りの<br>清掃予算<br>円 | 一世帯当りの<br>清掃予算<br>円 |
|----|-------------|--------------|-----------------|----------------------|---------------------|
| 12 | 80,225,000  | 3,296,853    | 4.11            | 12,220               | 34,300              |
| 13 | 81,258,000  | 3,636,164    | 4.47            | 12,560               | 34,894              |
| 14 | 81,170,000  | 4,757,758    | 5.86            | 16,430               | 45,129              |
| 15 | 79,550,000  | 3,774,473    | 4.74            | 13,045               | 35,445              |
| 16 | 82,850,000  | 3,168,881    | 3.82            | 10,944               | 29,414              |
| 17 | 77,520,000  | 3,324,048    | 4.29            | 11,500               | 30,615              |
| 18 | 79,760,000  | 5,625,227    | 7.05            | 19,468               | 51,955              |
| 19 | 83,840,000  | 9,106,652    | 10.86           | 31,622               | 83,510              |
| 20 | 80,070,000  | 3,417,925    | 4.27            | 11,920               | 30,602              |
| 21 | 85,020,000  | 3,504,195    | 4.12            | 11,957               | 31,117              |
| 22 | 89,550,000  | 3,676,165    | 4.11            | 12,565               | 32,399              |
| 23 | 87,980,000  | 3,280,035    | 3.73            | 11,243               | 28,739              |
| 24 | 129,920,000 | 5,551,082    | 4.27            | 19,534               | 49,530              |
| 25 | 159,900,000 | 3,386,776    | 2.12            | 12,004               | 29,992              |

(2) 平成24年度歳入歳出決算について

①平成24年度清掃事業歳入決算

(単位：円)

| 款            | 区分 | 細 節                 | 清掃管理課         | あぶくまクリーンセンター | あらかわクリーンセンター | 合 計           |
|--------------|----|---------------------|---------------|--------------|--------------|---------------|
| 使用料及び<br>手数料 |    | ヘルシーランド福島使用料        | 377,247       |              |              | 377,247       |
|              |    | じん芥処理施設使用料          |               | 46,920       | 19,500       | 66,420        |
|              |    | 廃棄物処理等手数料           | 600,000       | 71,411,100   | 248,789,700  | 320,800,800   |
| 国庫支出金        |    | 廃棄物処理施設モニタリング事業費補助金 |               | 2,345,755    | 2,234,400    | 4,580,155     |
|              |    | 災害廃棄物処理事業費補助金       | 2,121,704,000 | 12,969,000   |              | 2,134,673,000 |
|              |    | 災害等廃棄物処理事業委託金       |               | 62,782,362   |              | 62,782,362    |
| 県支出金         |    | 災害廃棄物処理基金事業費補助金     | 706,522,000   | 366,000      |              | 706,888,000   |
| 財産収入         |    | 資源物売払収入             |               |              | 146,566,846  | 146,566,846   |
| 繰越金          |    | 前年度繰越金              | 436,588,400   |              |              | 436,588,400   |
| 諸収入          |    | 電気使用料               | 58,012        | 64,687       | 69,117       | 191,816       |
|              |    | 社会保険料納付金            |               |              | 2,683        | 2,683         |
|              |    | 雑入                  | 54,000        | 511,490      | 79,239,321   | 79,804,811    |
| 市債           |    | ごみ処理施設整備債           |               | 11,900,000   |              | 11,900,000    |
| 合計           |    |                     | 3,265,903,659 | 162,397,314  | 476,921,567  | 3,905,222,540 |

②平成24年度清掃事業細目別歳出決算

(単位：円)

| 節別              | 目別<br>清掃総務費 | 環境衛生費     |           | じん芥処理費        |               |               |               | し尿処理費         |             |            |            | ヘルシーランド福島費 | 合計            |               |
|-----------------|-------------|-----------|-----------|---------------|---------------|---------------|---------------|---------------|-------------|------------|------------|------------|---------------|---------------|
|                 |             | 環境衛生諸費    | 産業廃棄物対策費  | 廃棄物対策費        | あぶくまクリーンセンター費 | あらかわクリーンセンター費 | 災害関連費         | 復興事業費         | 衛生処理組合負担金   | 衛生処理場整備事業費 | 衛生処理場費     | 復興事業費      |               | ヘルシーランド福島費    |
| (2) 給料          | 347,488,688 |           |           |               |               |               |               |               |             | 4,438,800  |            |            |               | 351,927,488   |
| (3) 職員手当等       | 177,903,640 |           |           |               |               |               |               |               |             | 2,239,864  |            |            |               | 180,143,504   |
| (4) 共済費         | 97,854,063  |           |           |               |               |               |               |               |             | 1,244,853  |            |            |               | 99,098,916    |
| (7) 賃金          |             |           |           |               | 172,800       |               |               |               |             |            |            |            |               | 172,800       |
| (8) 報償費         |             | 287,000   |           | 14,464,155    |               | 40,900        |               |               |             |            |            |            |               | 14,792,055    |
| (9) 旅費          | 112,360     |           | 55,200    | 43,559        | 31,260        | 141,230       |               | 6,300         |             |            | 0          |            |               | 389,909       |
| (11) 需用費        | 2,909,600   |           | 8,190     | 7,850,336     | 220,964,752   | 36,735,718    |               | 1,255,441     |             | 42,328,750 | 1,680      | 1,057,075  |               | 313,111,542   |
| (12) 役務費        | 15,120      |           |           | 867,900       | 1,297,286     | 4,675,491     |               | 237,525,131   |             | 31,920     |            |            |               | 244,412,848   |
| (13) 委託料        | 2,230,200   |           | 2,469,600 | 775,100,702   | 418,484,384   | 795,979,499   | 1,749,469,149 | 1,340,752,843 |             | 815,850    | 31,852,787 | 10,216,600 | 86,465,364    | 5,213,836,978 |
| (14) 使用料及び賃借料   | 7,396,844   |           |           | 78,256        | 151,419       | 308,197       |               | 1,475,074     |             |            |            |            |               | 9,409,790     |
| (15) 工事請負費      |             |           |           |               | 60,585,000    | 18,165,000    | 399,308,533   |               |             | 8,641,920  |            |            | 3,790,500     | 490,490,953   |
| (16) 原材料費       |             |           |           |               | 167,622       |               |               | 50,261,650    |             |            |            |            |               | 50,429,272    |
| (18) 備品購入費      |             |           |           |               |               | 45,150        |               |               |             |            |            |            |               | 45,150        |
| (19) 負担金補助及び交付金 | 191,500     | 597,700   | 91,000    | 5,720,731     | 141,650       | 288,400       |               |               | 118,811,000 |            |            |            | 4,912,800     | 130,754,781   |
| (27) 公課費        |             |           |           | 146,800       | 1,217,400     | 753,500       |               |               |             |            |            |            |               | 2,117,700     |
| 細目合計            | 636,102,015 | 884,700   | 2,623,990 | 804,272,439   | 703,213,573   | 857,133,085   | 2,148,777,682 | 1,631,276,439 | 118,811,000 | 815,850    | 90,778,894 | 10,218,280 | 96,225,739    | 7,101,133,686 |
| 目計              | 636,102,015 | 3,508,690 |           | 6,144,673,218 |               |               |               | 220,624,024   |             |            |            | 96,225,739 | 7,101,133,686 |               |

※伊達地方衛生処理組合（飯坂地区）、川俣方部衛生処理組合（松川・飯野地区）に対する福島市負担金を含む。

※清掃関係各年度決算状況

○歳入決算

(単位：千円)

| 款別<br>年度 | 使用料及び<br>手数料 | 国・県補助金    | 財産売払収入  | 前年度繰越金  | 諸収入     | 市債        | 合計        |
|----------|--------------|-----------|---------|---------|---------|-----------|-----------|
| 13       | 402,575      | 168,876   | 30,038  | -       | 1,311   | 576,878   | 1,179,678 |
| 14       | 364,577      | 418,891   | 38,259  | -       | 412     | 950,000   | 1,772,139 |
| 15       | 367,030      | 91,587    | 67,140  | -       | 1,767   | 265,900   | 793,424   |
| 16       | 372,484      | 21,878    | 92,131  | -       | 586     | -         | 487,079   |
| 17       | 369,560      | 5,065     | 108,787 | -       | 1,322   | -         | 484,734   |
| 18       | 355,785      | 1,043,290 | 170,537 | -       | 458     | 386,900   | 1,956,970 |
| 19       | 350,192      | 930,364   | 224,823 | 1       | 656     | 4,709,600 | 6,215,636 |
| 20       | 314,279      | 361,179   | 229,082 | 1       | 27,892  | 1,020,800 | 1,953,233 |
| 21       | 302,073      | 16,018    | 117,313 | -       | 43,081  | 28,700    | 507,185   |
| 22       | 282,136      | 75,339    | 164,707 | 19,705  | 55,974  | 171,200   | 769,061   |
| 23       | 301,145      | 739,029   | 180,951 | 17,200  | 102,909 | 29,600    | 1,370,834 |
| 24       | 321,245      | 2,908,924 | 146,567 | 436,588 | 79,999  | 11,900    | 3,905,223 |

○歳出決算

(単位：千円)

| 目別<br>年度 | 清掃総務費     | 環境衛生費 | じん芥処理費    | し尿処理費   | ヘルシーランド福<br>島費(健康福祉セ<br>ンター費) | 合計        |
|----------|-----------|-------|-----------|---------|-------------------------------|-----------|
| 14       | 1,276,508 | 7,601 | 3,171,261 | 241,524 | 118,459                       | 4,815,353 |
| 15       | 1,125,540 | 7,686 | 2,186,713 | 244,541 | 121,265                       | 3,685,745 |
| 16       | 1,025,263 | 8,423 | 1,864,346 | 230,302 | 128,887                       | 3,257,221 |
| 17       | 1,040,151 | 7,341 | 2,012,458 | 215,223 | 109,217                       | 3,384,390 |
| 18       | 1,015,159 | 6,570 | 3,447,302 | 239,060 | 115,810                       | 4,823,901 |
| 19       | 1,033,817 | 7,812 | 1,906,519 | 201,893 | 95,805                        | 3,245,846 |
| 20       | 860,269   | 7,117 | 3,537,286 | 232,647 | 101,499                       | 4,738,818 |
| 21       | 714,083   | 7,271 | 2,476,542 | 244,561 | 96,060                        | 3,538,517 |
| 22       | 667,931   | 6,349 | 2,616,392 | 240,375 | 93,421                        | 3,624,468 |
| 23       | 647,271   | 4,511 | 3,256,098 | 208,928 | 98,786                        | 4,215,594 |
| 24       | 636,102   | 3,509 | 6,144,673 | 220,624 | 96,226                        | 7,101,134 |

○手数料推移

| 年度    | 産業廃棄物        |    | 事業系一般        |    | 犬・猫等処分手数料 |       |       | 一般廃棄物処理業及び浄化槽<br>清掃業許可証交付手数料 |                |        |       |
|-------|--------------|----|--------------|----|-----------|-------|-------|------------------------------|----------------|--------|-------|
|       | 焼却           | 埋立 | 焼却           | 埋立 | 収集        | 自己搬入  | 備考    | 手数料                          | 再交付            |        |       |
| 昭47.4 | 7            | 6  | -            | -  | 400       | 400   | -     | 1,000                        | 500            |        |       |
| 昭51.4 | 15           | 10 | -            | -  | 800       | 400   | -     | 3,000                        | 1,500          |        |       |
| 昭55.1 | 25           | 20 | -            | -  | 1,400     | 700   | 400   | 5,000                        | 2,500          |        |       |
| 昭60.1 | 25           | 20 | -            | -  | 2,000     | 1,000 | 500   | 5,000                        | 2,500          |        |       |
| 平3.10 | 50           |    | 50           |    | 2,000     | 1,000 | 500   | 5,000                        | 2,500          |        |       |
| 平10   | H10.6<br>100 |    | H10.6<br>100 |    | 2,000     | 1,000 | 500   | H10.4<br>10,000              | H10.4<br>5,000 |        |       |
| 平22.7 | 100          |    | 100          |    | 3,000     | 2,000 | 2,000 | 1,000                        | 500            | 10,000 | 5,000 |

<<備考>>産業廃棄物及び事業系一般廃棄物手数料は10kg当りの単価

## 9. 廃棄物処理原価について

### (1) 平成24年度廃棄物処理原価計算書

| 区分<br>項目  | 合計        | 管理啓発         | 収集      | 処 分       |         |         |           |         |
|-----------|-----------|--------------|---------|-----------|---------|---------|-----------|---------|
|           |           |              |         | 小 計       | 埋 立     | 破 砕     | 焼 却       | 資源化     |
| 人件費(千円)   | 623,246   | 187,644      | 140,733 | 294,869   | 6,701   | 63,665  | 77,068    | 147,435 |
| 物件費(千円)   | 2,368,352 | 55,338       | 827,684 | 1,485,330 | 70,434  | 134,867 | 1,233,882 | 46,147  |
| 減価償却費(千円) | 744,392   |              | 13,976  | 730,416   | 2,911   | 96,084  | 550,672   | 80,749  |
| 計(千円)     | 3,735,990 | 242,982      | 982,393 | 2,510,615 | 80,046  | 294,616 | 1,861,622 | 274,331 |
| 処理量(t)    | 130,069   | 130,069      | 85,449  | 146,647   | 22,116  | 9,563   | 105,443   | 9,525   |
| 1t当経費(円)  | 28,723    | 1,868        | 11,497  | 17,120    | 3,619   | 30,808  | 17,655    | 28,801  |
| 1世帯当り(円)  | 32,029    | 平成25年3月31日現在 |         | 世帯数       | 116,644 |         |           |         |
| 1人当り(円)   | 13,132    |              |         | 人口        | 284,496 |         |           |         |

### (2) 年度別の推移

| 区分<br>年度 | 処理経費      | 処理量     | 1t当経費  | 1世帯当り経費 | 1人当り経費 |
|----------|-----------|---------|--------|---------|--------|
|          | 千円        | t       | 円      | 円       | 円      |
| 平成3年度    | 2,705,362 | 113,351 | 22,408 | 27,878  | 9,170  |
| 平成4年度    | 2,774,605 | 112,486 | 23,356 | 28,234  | 9,414  |
| 平成5年度    | 2,784,643 | 113,520 | 23,363 | 28,028  | 9,448  |
| 平成6年度    | 2,713,829 | 114,107 | 23,783 | 28,221  | 9,608  |
| 平成7年度    | 2,755,502 | 119,450 | 23,068 | 28,225  | 9,721  |
| 平成8年度    | 2,776,645 | 124,215 | 22,354 | 28,011  | 9,751  |
| 平成9年度    | 2,910,205 | 129,028 | 22,555 | 28,914  | 10,184 |
| 平成10年度   | 2,959,170 | 131,177 | 22,559 | 28,918  | 10,300 |
| 平成11年度   | 3,651,296 | 129,330 | 28,232 | 35,203  | 12,660 |
| 平成12年度   | 3,406,407 | 134,997 | 25,233 | 32,461  | 11,785 |
| 平成13年度   | 3,279,312 | 136,757 | 23,979 | 30,945  | 11,350 |
| 平成14年度   | 3,230,602 | 132,411 | 24,398 | 29,891  | 11,116 |
| 平成15年度   | 3,255,654 | 131,705 | 24,719 | 29,777  | 11,194 |
| 平成16年度   | 3,288,737 | 126,716 | 25,954 | 29,874  | 11,327 |
| 平成17年度   | 3,350,225 | 128,538 | 26,064 | 30,147  | 11,530 |
| 平成18年度   | 3,226,917 | 129,164 | 24,983 | 28,854  | 11,137 |
| 平成19年度   | 3,354,290 | 125,330 | 26,764 | 29,781  | 11,620 |
| 平成20年度   | 3,819,665 | 120,196 | 31,779 | 33,144  | 12,965 |
| 平成21年度   | 3,967,173 | 116,567 | 34,033 | 34,152  | 13,485 |
| 平成22年度   | 3,993,839 | 113,815 | 35,091 | 34,234  | 13,625 |
| 平成23年度   | 3,712,988 | 121,620 | 30,529 | 31,986  | 12,945 |
| 平成24年度   | 3,735,990 | 130,069 | 28,723 | 32,029  | 13,132 |

10. 清掃関係機関・団体等について

※平成24年4月1日現在

| 団体名                                  | 代表者                               | 〒            | 住所   | TEL<br>FAX                     | 設立年度        |
|--------------------------------------|-----------------------------------|--------------|--|--------------------------------|-------------|
| 公益社団法人<br>全国都市清掃会議                   | 会長 横浜市資<br>源循環局長<br>大熊 洋二         | 113-<br>0033 | 東京都文京区本郷3-3-11<br>(IPBお茶の水7F)                                | ・03-5804-6281<br>・03-3812-4731 | 昭和22年       |
| 全国都市清掃会議<br>東北地区協議会                  | 幹事長 仙台市<br>環境局長<br>大友 望           | 980-<br>0803 | 仙台市青葉区国分町三丁目7番1号<br>(環境局総務課内)                                | ・022-214-8214<br>・022-268-2861 | 昭和38年       |
| 全国都市清掃会議<br>福島県部会                    | 部会長 福島市<br>長<br>瀬戸 孝則             | 960-<br>8601 | 福島市五老内町3番1号<br>(環境部清掃管理課内)                                   | ・024-525-3744<br>・024-535-1401 | 平成10年6月26日  |
| 東北地区<br>適正処理困難指定<br>廃棄物対策協議会         | 会長 仙台市環<br>境局長<br>大友 望            | 980-<br>0803 | 仙台市青葉区国分町三丁目7番1号<br>(環境局総務課内)                                | ・022-214-8214<br>・022-268-2861 | 平成6年11月15日  |
| 福島県<br>適正処理困難指定<br>廃棄物対策協議会          | 会長 福島市長<br>瀬戸 孝則                  | 960-<br>8601 | 福島市五老内町3番1号<br>(環境部清掃管理課内)                                   | ・024-525-3744<br>・024-535-1401 | 平成7年2月24日   |
| ごみ焼却余熱<br>有効利用促進<br>市町村等連絡協議会        | 代表幹事 東京<br>23区<br>一部事務組合<br>大塚 好夫 | 102-<br>0072 | 東京都千代田区飯田橋三丁目5-1<br>東京区政会館13階<br>(東京都二十三区清掃一部事務組合<br>施設管理部内) | ・03-6238-0742<br>・03-6238-0780 | 平成5年        |
| ごみ焼却余熱<br>有効利用促進市町村等<br>連絡協議会東北地区協議会 | 幹事都市<br>仙台市                       | 980-<br>8671 | 仙台市青葉区国分町三丁目7番1号<br>(環境局施設部施設課内)                             | ・022-214-8239<br>・022-214-8249 | 平成5年        |
| 福島市清掃事業協同組合                          | 代表理事<br>古宇田明男                     | 960-<br>0241 | 福島市笹谷字尻9-8<br>(事務局長 馬場 正人)                                   | ・024-558-6650<br>・024-558-6650 | 昭和62年       |
| 福島市エコエリア協業組合                         | 代表理事<br>占部 恵太                     | 960-<br>0241 | 福島市笹谷字尻9-8<br>(事務局長 馬場 正人)                                   | ・024-558-4703<br>・024-558-4757 | 平成18年12月26日 |
| 福島市クリーンサービス<br>協同組合                  | 代表理事<br>占部 敏治                     | 960-<br>1107 | 福島市上鳥渡字茶畑15-1  | ・024-593-3841<br>・024-594-2882 | 平成5年        |
| 福島市環境サービス協業組合                        | 代表理事<br>菊田 英昭                     | 960-<br>1107 | 福島市上鳥渡字茶畑15-1<br>(事務局長 田中 勝美)                                | ・024-594-2881<br>・024-594-2882 | 平成19年1月9日   |
| 福島浄化槽管理協同組合                          | 理事長<br>占部 敏治                      | 960-<br>8252 | 福島市御山字検田91-1<br>(事務局長 須藤 正義)                                 | ・024-533-2343<br>・024-533-3209 | 平成7年3月29日   |
| (協)県北地区浄化槽管理協会                       | 代表理事<br>山川 正人                     | 969-<br>1663 | 伊達郡桑折町大字伊達崎字前川原田3  | ・024-582-5164<br>・024-582-5370 | 昭和61年9月1日   |
| 福島県北再生資源協業組合                         | 理事長<br>紺野 正博                      | 960-<br>0101 | 福島市瀬上町字下新田42-1<br>(事務局長 國井 博光)                               | ・024-552-1381<br>・024-552-1382 | 平成16年3月31日  |
| (社)福島県浄化槽協会                          | 会長<br>大河原 正一                      | 960-<br>8055 | 福島市野田町一丁目16-35   | ・024-531-1778<br>・024-531-0880 | 昭和49年4月12日  |
| (社)福島県浄化槽協会<br>福島支部                  | 支部長<br>吉川 昭                       | 960-<br>8252 | 福島市御山字検田91-1<br>(事務局長 須藤 正義)                                 | ・024-533-2343<br>・024-533-3209 | 昭和49年       |
| (社)福島県産業廃棄物協会                        | 会長<br>佐藤 俊彦                       | 960-<br>8043 | 福島市中町4番20号<br>(みんゆうビル4F)                                     | ・024-524-1953<br>・024-523-4723 | 昭和52年11月25日 |