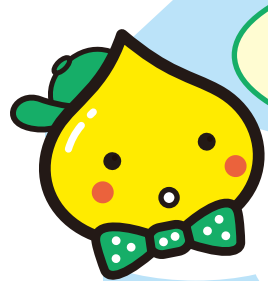


じょうすいじょう
(2) 浄水場から家庭まで



じゃあ、浄水場できれいになった水は、どうやっておうちに届くの？



高い場所に作られた配水池にため、そこから太い配水管で道路の地下を通過して、それから細い給水管に分かれて、みんなの家に送られていくんじゃよ。

すりかみ浄水場



すりかみかわ 摺上川ダム

すりかみ浄水場

受水池

配水池

配水管

高置水槽

給水管

ポンプ

学校

→ ……水の流れ

工場

住宅

家庭

受水槽

消火栓

公園

メーター

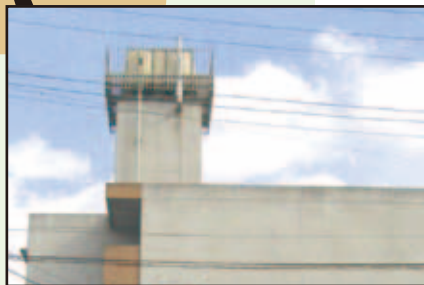
給水管



受水槽



消火栓



高置水槽

学校や工場、マンションなどの大きい建物には受水槽や高置水槽とよばれるタンクがあって、そこに水をためておくんじゃ。それから、もし火事がおきた場合は、消火栓の水を使って火を消すのじゃよ。

