

福島市立図書館概要

平成 24 年 度

福島市立図書館

福島市民憲章

わたくしたちは、みどりにつつまれた信夫山と清い流れの阿武隈川をもつ 福島市民です。

福島市は、地味豊かなしのぶの里に古くから開けた人情の美しいまちです。

わたくしたちは、平和で、さらに住みよく希望にみちたまちをつくるため、この市民憲章をさだめます。

1. 空も水もきれいなみどりのまちをつくりましょう。
1. 教育と文化を尊び希望に輝くまちをつくりましょう。
1. 親切で愛情あふれるまちをつくりましょう。
1. きまりを守り、力をあわせて楽しく働けるまちをつくりましょう。
1. 子どもからおとしよりまで安全で健康なまちをつくりましょう。

目 次

1. 福島市の概要	1
2. 福島市立図書館の運営方針	2
・個人情報の取り扱い	2
3. 沿革	3
4. 福島市立図書館一覧	4
5. 福島市立図書館位置図・移動図書館サービスステーション	5
6. 施設の概要	6
7. 福島市立図書館組織図	9
8. 福島市立図書館協議会委員名簿	9
9. 福島市立図書館電算化システム	10
・オンライン構成図	10
10. 利用案内	11
(1) 休館日と開館時間	11
(2) 館外貸出	11
(3) 図書サービス	11
(4) 障害者サービス	11
11. 平成24年度予算(当初)	12
(1) 図書館費	12
(2) 図書館費の指数	13
12. 平成23年度蔵書数及び利用状況、実施事業	14
(1) 蔵書数及び利用状況	14
(2) 図書貸出内訳	15
(3) 登録者	15
(4) 内容別・月別の利用状況	16
(5) 内容別・施設別の利用状況	18
(6) 施設別の利用状況	20
(7) 移動図書館のステーション別・巡回数別利用状況(貸出冊数)	22
・平成24年度しのぶ号巡回日程	24
(8) 月別・施設別レファレンス集計表	25
(9) 16ミリフィルム・ビデオテープ・DVD利用状況	25
(10) 定例事業	26
(11) 特別事業	27
(12) 特別展示	30

13. 年度別蔵書数及び利用状況	34
(1) 全館蔵書数及び利用状況	34
(2) 本館蔵書数及び利用状況	36
(3) 西口ライブラリー蔵書数及び利用状況	38
(4) 子どもライブラリー蔵書数及び利用状況	40
(5) 蓬萊学習センター図書室蔵書数及び利用状況	42
(6) 清水学習センター図書室蔵書数及び利用状況	44
(7) 吾妻学習センター図書室蔵書数及び利用状況	46
(8) 飯坂学習センター図書室蔵書数及び利用状況	48
(9) もちずり学習センター図書室蔵書数及び利用状況	50
(10) 北信学習センター図書室蔵書数及び利用状況	52
(11) 移動図書館蔵書数及び利用状況	54
(12) その他の学習センター図書室蔵書数及び利用状況	56
(13) 施設別・年度別の入館者・利用者・貸出冊数	58
(14) 分野別・年度別の貸出冊数	62
14. 図書館サービス指数	64
15. 貸出文庫名簿	66
16. 寄贈図書文庫	66
17. 条例・規則編	67
(1) 福島市立図書館条例	67
(2) 福島市立図書館条例施行規則	68
(3) 福島市立図書館協議会運営要綱	72
(4) 福島市立図書館団体貸出要綱	73
(5) 福島市立図書館「16ミリ映写機」貸出要綱	74
(6) 福島市立図書館「16ミリフィルム」貸出要綱	74
(7) 福島市立図書館資料収集方針	75
(8) 福島市立図書館資料選定委員会設置要綱	77
(9) 福島市立図書館図書寄贈受付要綱	78
(10) 福島市立図書館資料廃棄基準	80
(11) 福島市立図書館資料紛失における弁済基準	81
(12) 図書貸出券の様式に関する要綱	81
(13) 福島市子ども読書活動推進会議設置要綱	82

1. 福島市の概要

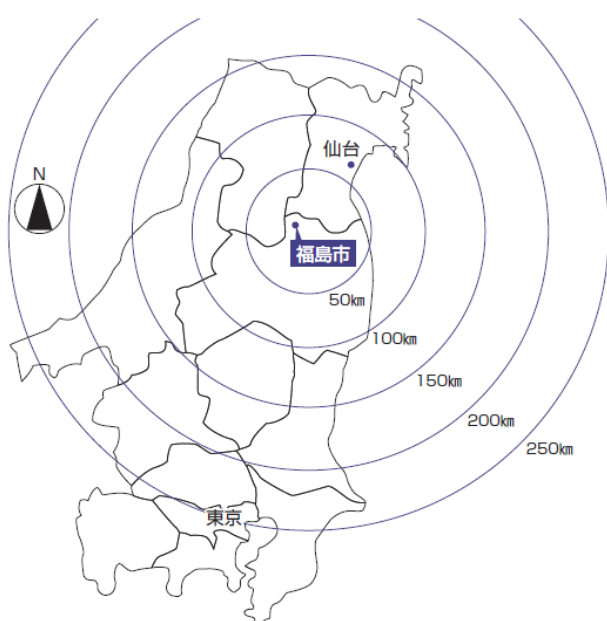
福島市は、西に雄大な吾妻連峰、東はなだらかな阿武隈高地に抱かれた盆地の都市で、まちの中心部に緑豊かな信夫山があり、また白鳥の飛来する阿武隈川が流れる、自然豊かな美しい福島県の県都です。

本市は、県内の政治・経済・文化の中心都市として着実に発展を続けてきており、高速道路網の整備により、首都圏と東北圏、太平洋圏と日本海圏を結ぶ交通の結節点として重要な位置を占めています。

現在、昨年3月11日に発生した東日本大震災による地震災害と原子力災害からの復興を進めるため、復興計画に基づき「希望ある復興」を理念とし、「子どもからお年寄りまで、暮らしてよかったと実感できるまち」の実現に向けて「安全と信頼」「子ども」「活力」「元気」の4つの復興プロジェクトを速やかに力強く推進しています。

これらの復興プロジェクトとともに、ふるさとに「誇り」と「愛着」を持てるまちであり続けるために、市民との協働による「美しい元気な福島創造」を具現化するため、各種施策を進めています。

■市の位置と面積



○市庁舎の位置

北緯 37° 45' 39"

東経 140° 28' 26"

海拔 65.68m

○面積 767.74km²

○範囲 東西 30.2km

南北 39.1km

○世帯数 112,075 世帯

○人口 284,182 人

(平成24年4月1日現在)

2. 福島市立図書館の運営方針

市民の生活と文化の向上に資するため、図書館サービスの充実を図り、「市民の図書館」として、親しまれる図書館づくりに努める。

1. 資料の内容・価値を鑑みて、バランスよく資料を収集・保存し、市民にとって有益な蔵書を構築し、活用に供する。
2. 市民の求めに対して、最適な情報を効率的に提供するレファレンス・サービスの強化に努める。
3. 市民の読書意欲に働きかける行事・事業を行い、生涯学習のテーマを提供し、学習を支援する。
4. 児童の読書習慣・読書意欲を培うために、おはなし会等の事業を行うとともに、それらの事業を行う人や団体を支援する。
5. 業務の改善や職員の研修を行い、図書館サービスの向上に努める。
6. 誰もが快適に利用できるよう、施設・設備などの環境の整備充実に努める。

●個人情報の取り扱い

福島市立図書館(西口ライブラリー、子どもライブラリー、各学習センター図書室を含む)を利用する際に、それぞれ必要に応じて記入していただく個人情報(氏名、住所、電話番号、生年月日、性別など)は、市立図書館の利用者としての登録を始め、資料の閲覧、貸出、返却、予約などの各サービスを受けるときの本人確認及び図書館からの連絡、諸統計事務に使用するためのものです。

これらは、福島市個人情報保護条例の規定に基づいて収集され、あらかじめ決められた利用の範囲内でのみ使用します。また、個人情報の漏洩、不正利用、改ざんなどの無いような適正管理に努め、使用目的の終了した個人情報は適正に破棄しております。

3. 沿革

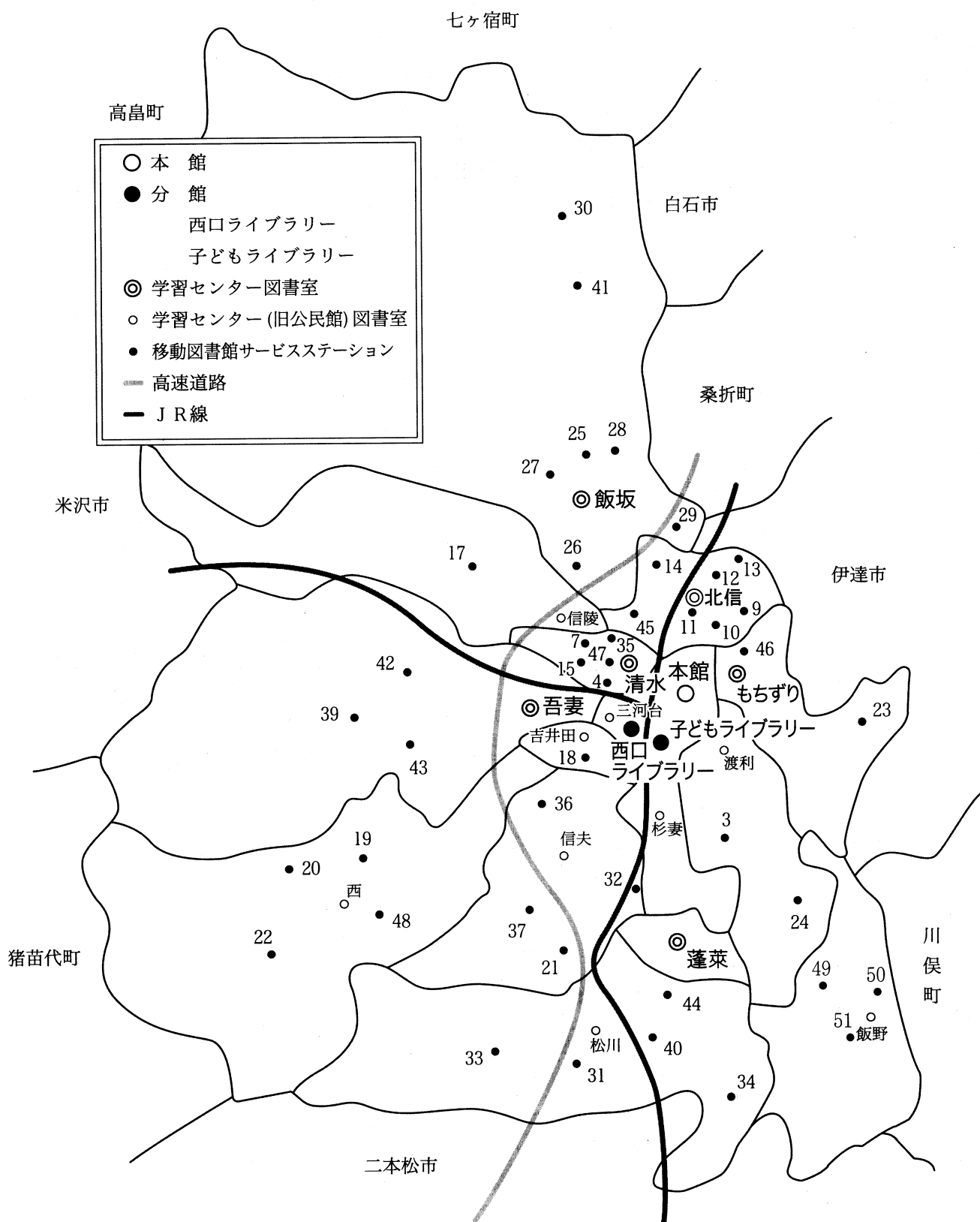
明治 41 年 9 月 15 日	福島市立図書館(腰浜町)開設 (明治40年県庁舎を改築した際、福島市が三万円を県に寄付した代償として、新築した県庁の一部の建物を無償交付された) 建築費 2,517円 図書館費 268円 発足時蔵書 6,525冊 職員 1名 本館 353.1㎡(107坪) 書庫 79.2㎡(24坪)
昭和 2 年 11 月 3 日	福島ビルディング(本町17番地の1)に移転
昭和 4 年 3 月 30 日	全蔵書・備品一切を県に寄付、市立図書館廃館
昭和 4 年 10 月 14 日	県立図書館開館(杉妻町20番地)
昭和 33 年 10 月	県立図書館新築(松木町1番地)用地県に無償貸与
昭和 52 年 4 月 1 日	移動図書館設置(福島市中央公民館内)
昭和 54 年 3 月 30 日	移動図書館を上町分庁舎に移転
昭和 59 年 5 月 1 日	旧県立図書館を無償で譲受(59.3県立図書館(森合)新館建設にあたり用地取得・周辺整備等に協力)
昭和 60 年 4 月 1 日	福島市立図書館を再開設(4月19日オープン)
昭和 61 年 9 月 3 日	移動図書館「しのぶ号」更新
平成 2 年	公民館図書室開設 7月(渡利・蓬萊・吾妻) 10月(信夫) 12月(西)
平成 4 年 6 月	公民館図書室開設(もちぎり・北・(現:信陵))
平成 4 年 8 月	移動図書館「しのぶ号」更新
平成 5 年	公民館図書室開設 4月(北信)、6月(松川)
平成 5 年 10 月	蓬萊学習センター図書室開設(8月、旧公民館図書室を閉館)
平成 6 年	公民館図書室開設 6月(三河台)、7月(信陵)、9月(杉妻)
平成 6 年 7 月	信陵公民館図書室開室(旧北公民館移転)
平成 7 年 7 月	吉井田公民館図書室開室(公民館図書室整備終了)
平成 8 年 10 月	福島市立図書館オンライン本稼動
平成 9 年 4 月	清水学習センター図書室開設
平成 9 年 4 月	公衆型キャプテン端末・パソコン通信への図書館情報サービス提供開始
平成 11 年 2 月	インターネット福島市ホームページへの図書館情報サービス提供開始
平成 11 年 4 月	吾妻学習センター図書室開設
平成 11 年 5 月	マルチメディアモデル市役所の実験の一環として、モニターを対象にインターネットによる図書予約貸出サービスの実証実験開始
平成 11 年 8 月	本館床改修(1階・階段フロア)
平成 12 年 8 月	本館床改修(2階・3階フロア、2階事務室)
平成 13 年 7 月	夏休み期間中の定休日開館(図書整理日を除く)
平成 14 年 4 月	公民館図書室土曜日開放事業開始
平成 15 年 7 月	福島市立図書館分館 西ロライブラリーを「コラッセふくしま」内に開館
平成 17 年 2 月	飯坂学習センター図書室開設
平成 17 年 4 月	学習センター条例の施行に伴い、公民館図書室を学習センター図書室に名称を変更
平成 17 年 7 月	福島市立図書館分館 子どもライブラリーを「こむこむ」内に開館
平成 18 年 2 月	もちぎり学習センター図書室開設(改修)
平成 18 年 5 月	「ふくしまケイタイウェブ」で蔵書検索サービス提供開始
平成 20 年 3 月	北信学習センター図書室開設(改修)
平成 20 年 7 月	飯野町との合併に伴い飯野学習センター図書室開室(改修)
平成 22 年 10 月	本館外壁改修(北面・東面)
平成 23 年 7 月	本館外壁改修(南面)
平成 23 年 7 月 8 日	福島市立図書館新システム稼動
平成 24 年 7 月 19 日	インターネット予約サービス運用開始

4. 福島市立図書館一覧

名 称	住 所	電 話 番 号
○ 本 館	松木町1-1	531-6551
● 西 口 ラ イ ブ ラ リ ー	三河南町1-20	525-4023
● 子 ど も ラ イ ブ ラ リ ー	早稲町1-1	526-4200
◎ 蓬 萊 学 習 セ ン タ ー 図 書 室	蓬萊町四丁目1-2	549-1821
◎ 清 水 学 習 セ ン タ ー 図 書 室	御山字松川原5-1	557-7400
◎ 吾 妻 学 習 セ ン タ ー 図 書 室	笹木野字折杉41-1	526-3353
◎ 飯 坂 学 習 セ ン タ ー 図 書 室	飯坂町字銀杏6-11	542-2122
◎ も ち ず り 学 習 セ ン タ ー 図 書 室	岡部字高畑46	534-2470
◎ 北 信 学 習 セ ン タ ー 図 書 室	鎌田字中江1	554-1115
○ 三 河 台 学 習 セ ン タ ー 図 書 室	野田町七丁目1-42	533-8330
○ 渡 利 学 習 セ ン タ ー 図 書 室	渡利字岩崎町190	523-1558
○ 杉 妻 学 習 セ ン タ ー 図 書 室	黒岩字田部屋53-2	545-5717
○ 吉 井 田 学 習 セ ン タ ー 図 書 室	仁井田字西下川原1-1	546-3445
○ 西 学 習 セ ン タ ー 図 書 室	上名倉字妻下4-2	593-1013
○ 信 陵 学 習 セ ン タ ー 図 書 室	笹谷字オノ神1	558-1234
○ 松 川 学 習 セ ン タ ー 図 書 室	松川町字桑原8	567-2323
○ 信 夫 学 習 セ ン タ ー 図 書 室	大森字馬場1	546-5207
○ 吾 妻 学 習 セ ン タ ー 分 館 図 書 室	上野寺字下平場35-1	591-4571
○ 飯 野 学 習 セ ン タ ー 図 書 室	飯野町字境川19-2	562-3335

○:本館、●:分館、◎:蔵書2万冊以上の大型図書室、○:その他の施設(「旧公民館図書室」と表記します。)

5. 福島市立図書館位置図・移動図書館サービスステーション



※移動図書館サービスステーション名は、P24しのお号巡回日程を参照下さい。

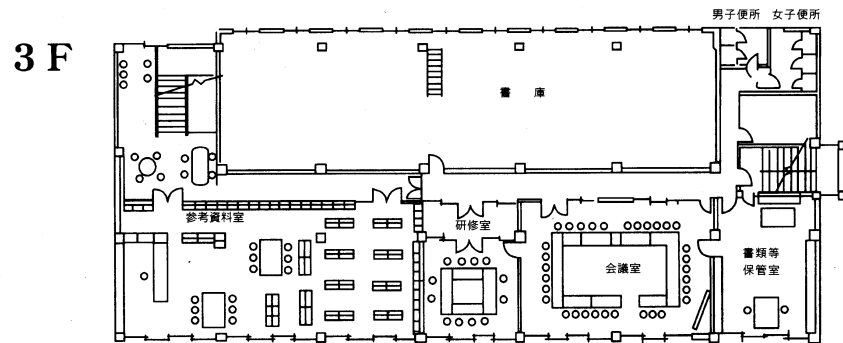
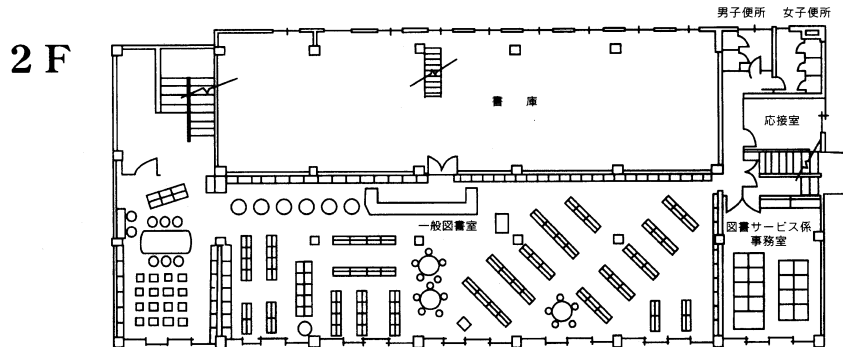
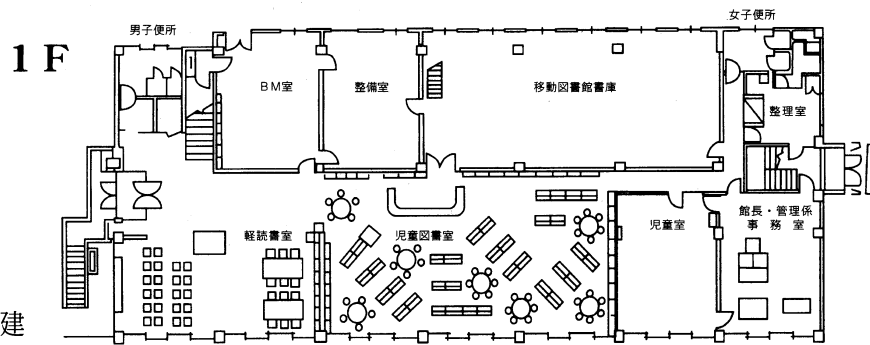
6. 施設の概要

○本館

○建築面積 757.95㎡

○建築延面積 2,694.81㎡

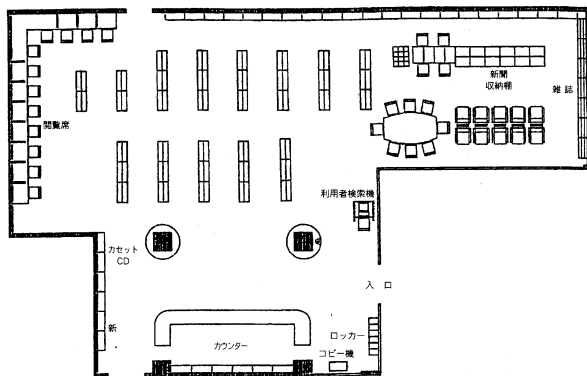
○構造 鉄筋コンクリート3階建



●西口ライブラリー

○建築面積 360㎡

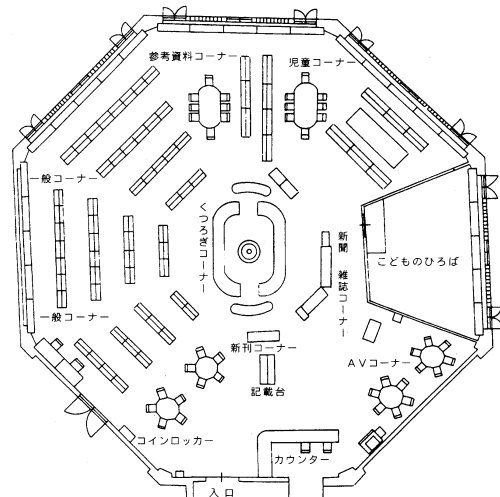
○構造 鉄筋コンクリート平屋建



◎清水学習センター図書室

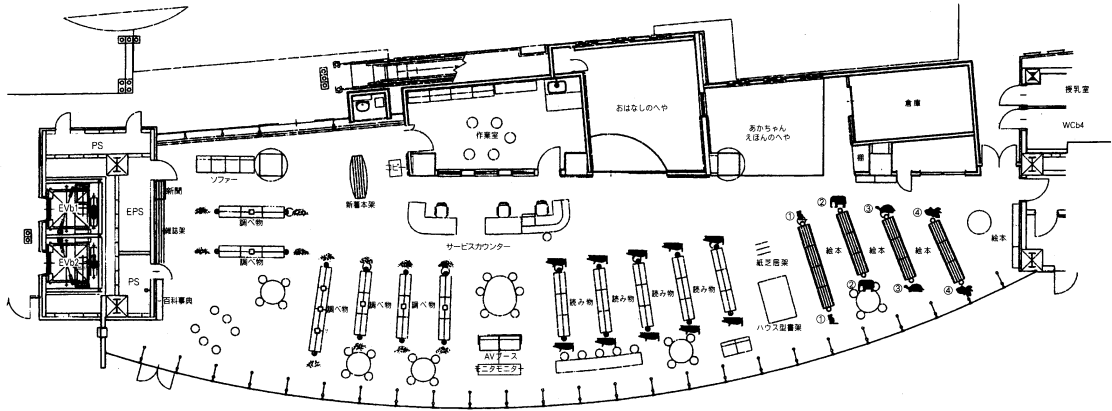
○建築面積 489㎡

○構造 鉄筋コンクリート平屋建



●子どもライブラリー

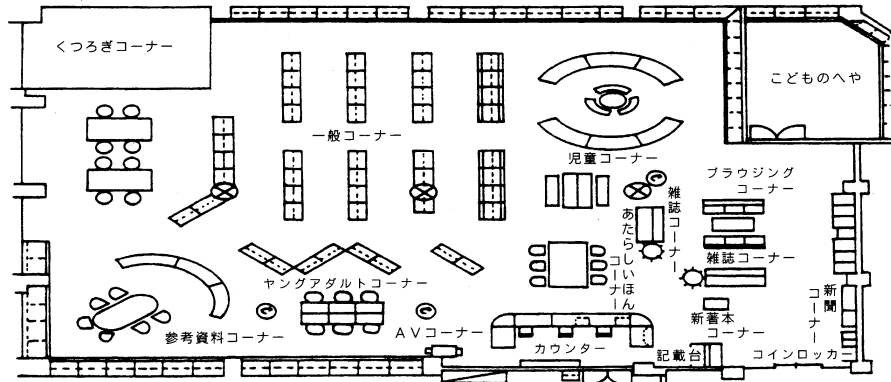
○建築面積 448m²



◎蓬萊学習センター図書室

○建築面積 487m²

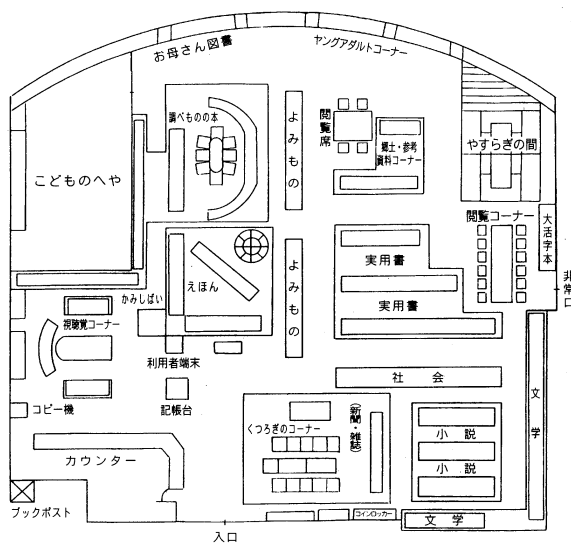
○構造 鉄筋コンクリート平屋建



◎吾妻学習センター図書室

○建築面積 493m²

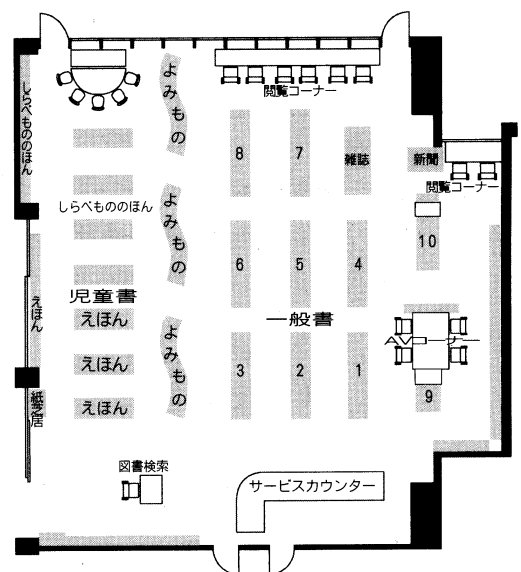
○構造 鉄筋コンクリート平屋建



◎飯坂学習センター図書室

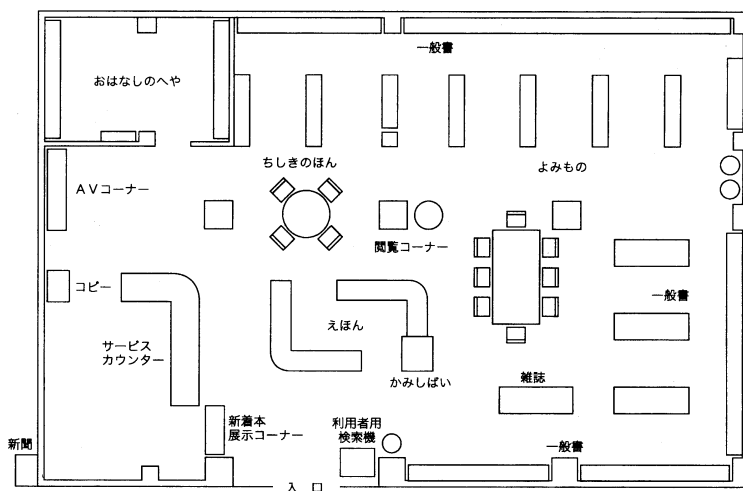
○建築面積 260m²

○構造 鉄筋コンクリート平屋建



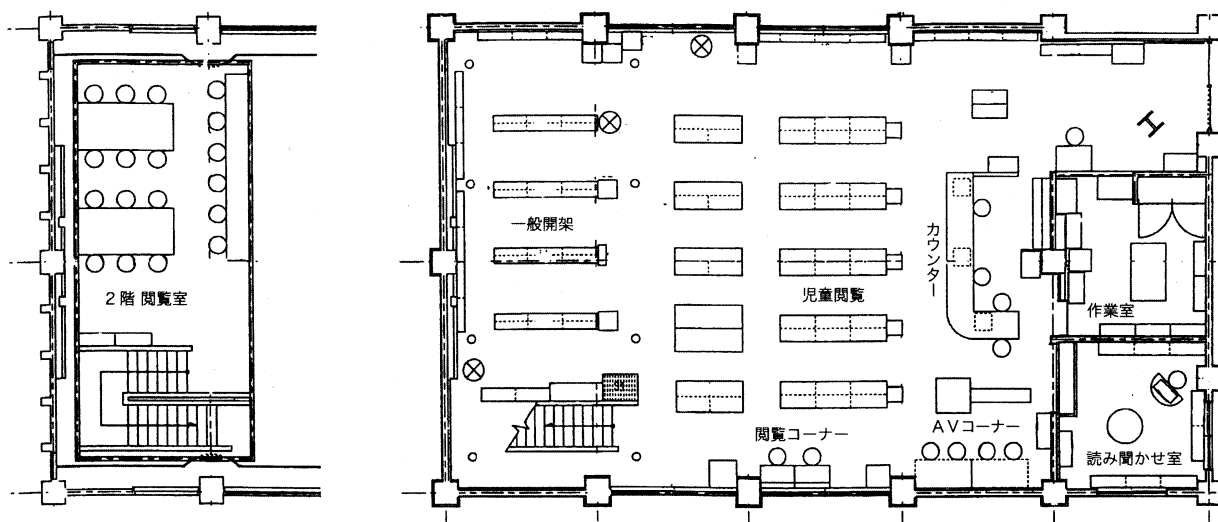
◎もちずり学習センター図書室

- 建築面積 212㎡
- 構造 鉄骨造
一部鉄筋コンクリート造



◎北信学習センター図書室

- 建築面積 285㎡
- 構造 鉄筋コンクリート造
一部鉄骨造



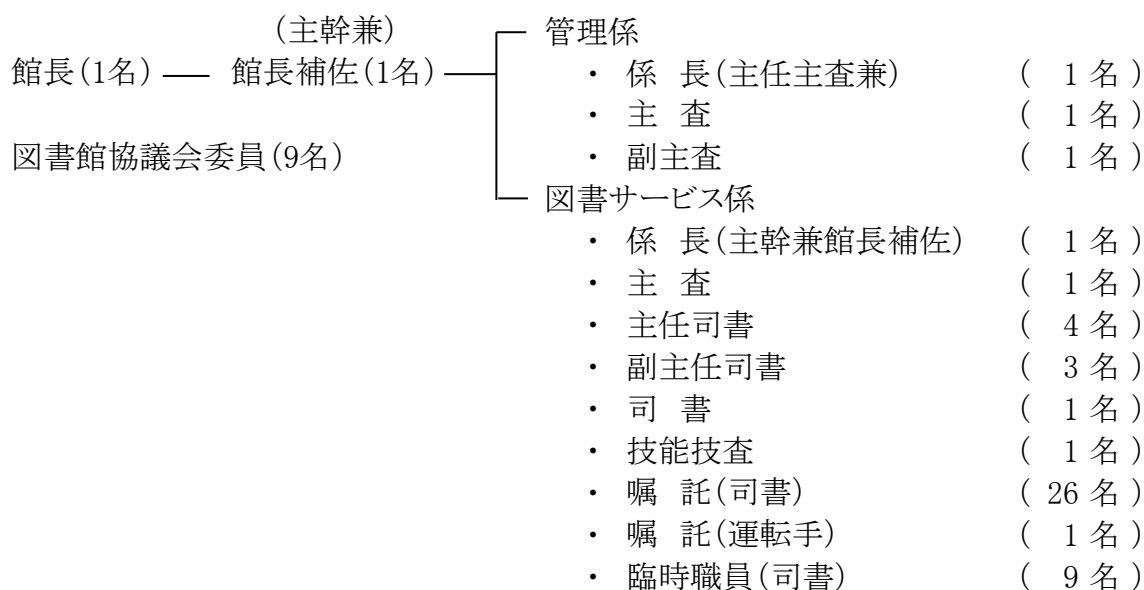
○移動図書館

- (1) 仕様 三菱ふそうファイター
 製作会社 (株)林田製作所
 全長 7.0m
 車幅 2.2m
 車高 2.95m
 乗車定員 5名
 排気量 6,550cc
 積載図書冊数 約4,000冊



(移動図書館「しのぶ号」・平成4年8月更新)

7. 福島市立図書館組織図(平成24年4月1日現在)



8. 福島市立図書館協議会委員名簿

任期 自 平成 23 年 4 月 1 日
至 平成 25 年 3 月 31 日

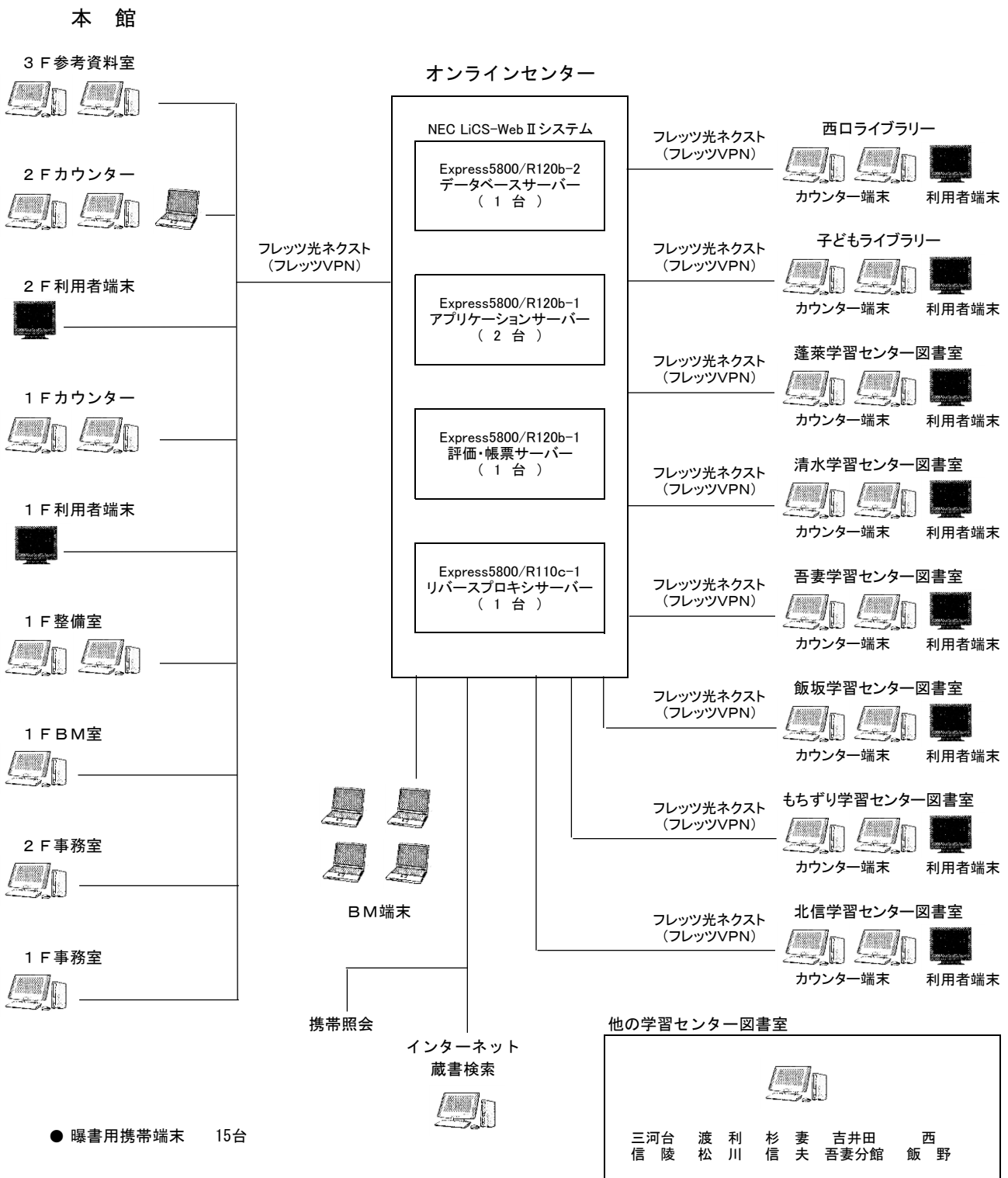
氏 名	職 業 等	備 考
黒 澤 一 男	教育公務員	小学校長会
遠 藤 二 郎	教育公務員	中学校長会
青 木 一 郎	教育公務員	学校図書館研究会
皆 川 尚 子	会 社 員	社会教育委員の会議委員
阿部 勢津子	無 職	中央学習センター運営審議会委員
吾 妻 貴 彦	団 体 職 員	小中学校PTA連合会
◎ 佐 藤 儀 一	地方公務員	県立図書館 (H23.6.1～)
高森 久仁子	無 職	福島市子どもと本をむすぶ連絡会
○ 庄 司 朝 子	無 職	図書ボランティアの会

◎=委員長

○=副委員長

9. 福島市立図書館電算化システム

・オンライン構成図



10. 利用案内

(1) 休館日と開館時間

施設名	休館日	開館時間	
		月・水～土曜日	日曜日
図書館（本館）	<ul style="list-style-type: none"> 火曜日 国民の祝日（火曜日が祝日の場合、その翌日） 年末年始（12月29日～1月3日） 	午前10時～午後6時	午前10時～午後5時
西ロライブラリー	<ul style="list-style-type: none"> 毎月月末（館内整理日、月末が休館日の場合はその前日） 特別整理期間（4月10日～16日） 	午前10時～午後7時	午前10時～午後6時
子どもライブラリー	<ul style="list-style-type: none"> 火曜日（火曜日が祝日の場合、その翌日） 図書整理や館内点検などによる臨時休館日があります。 	午前9時30分～午後7時	
蓬萊学習センター図書室	<ul style="list-style-type: none"> 火曜日 	午前9時～午後6時	午前9時～午後5時
清水学習センター図書室	<ul style="list-style-type: none"> 国民の祝日（火曜日が祝日の場合、その翌日） 		
吾妻学習センター図書室	<ul style="list-style-type: none"> 年末年始（12月29日～1月3日） 		
飯坂学習センター図書室	<ul style="list-style-type: none"> 毎月月末（館内整理日、月末が休館日の場合はその前日） 		
もちぎり学習センター図書室	<ul style="list-style-type: none"> 特別整理期間（4月10日～16日） 		
北信学習センター図書室			
他の学習センター図書室	<ul style="list-style-type: none"> 火曜日 国民の祝日（火曜日が祝日の場合、その翌日） 	午前9時～午後5時45分	
吾妻学習センター分館図書室	<ul style="list-style-type: none"> 年末年始（12月29日～1月3日） 		

(2) 館外貸出

個人は貸出申込書に、団体は団体登録申請書に必要事項を記入し申し込み、「図書貸出券」の発行を受ける。個人に限り、本館・西ロライブラリー・子どもライブラリー・学習センター図書室・移動図書館で共通に利用可能

- ① 個人貸出：1人10冊2週間まで（移動図書館に限り1人5冊次の巡回日まで）
- ② 団体貸出：
 - 団体（会員10名以上）本館用図書200冊以内4週間まで
 - 文庫（会員40名以上）移動図書館用図書500冊以内6ヶ月まで
 - 読書会（会員5名以上）1タイトル5冊以内4週間まで

(3) 図書サービス

- 資料の閲覧・貸出サービス
 - ① 一般書 ② 児童書 ③ ヤング・アダルト（Y・A）資料（中・高校生） ④ 洋書
 - ⑤ 視聴覚障害者資料（大活字本、録音図書等） ⑥ 参考資料（事典等）
 - ⑦ 郷土資料（福島県・福島市・他近隣市町村の郷土資料・行政資料等）
 - ⑧ 逐次刊行物（新聞・雑誌）
- レファレンス・サービス（調査・相談サービス）
- 資料検索、図書予約サービス
- コピーサービス
- ブックポスト（休館日、閉館後の返却サービス）

(4) 障害者サービス

- 大活字本や手でさわる絵本、朗読テープの貸出
- 対面朗読サービス

11. 平成24年度予算(当初)

(1) 図書館費

(単位:千円)

節(細節)	本年度	前年度	増△減	説 明
(1) 報 酬	160	168	△ 8	図書館協議会委員報酬
(2) 給 料	55,490	53,468	2,022	職員14人
(3) 職 員 手 当	27,361	26,264	1,097	
(4) 共 済 費	26,854	25,714	1,140	職員・嘱託・臨時職員共済費
(7) 賃 金	90,290	90,084	206	嘱託27人、臨時職員賃金
(8) 報 償 費	284	326	△ 42	講習会等講師報償金
(9) 旅 費	119	176	△ 57	各種研修会、会議、視察、図書選定業務等
(11) 需 用 費	18,946	19,155	△ 209	
消耗品費	10,504	10,388	116	新聞・雑誌等(8,304)、図書装備用品(763)、インターネット予約用レシートプリンタ用紙、手でさわる絵本材料費、事務用品、図書室消耗品等
燃 料 費	2,700	2,864	△ 164	配本車用軽油、暖房用重油・白灯油
食 糧 費	5	6	△ 1	会議・視察等
印刷製本費	1,569	1,601	△ 32	図書貸出券、利用案内、図書館だより等
光 熱 水 費	2,945	2,975	△ 30	電気、上下水道、ガス使用料
修 繕 料	1,223	1,321	△ 98	施設修繕、配本車修繕等
(12) 役 務 費	1,558	1,659	△ 101	
通信運搬費	903	988	△ 85	電話料、郵便料(相互貸借・広報等)
手 数 料	209	212	△ 3	ボイラー性能・ばい煙等測定・水道施設検査等
保 険 料	446	459	△ 13	火災保険(建物・図書・備品)等
(13) 委 託 料	27,477	25,770	1,707	オンライン運用、書誌情報作成、インターネット予約プログラム利用料、清掃、警備等
(14) 使 用 料 及び賃借料	17,555	17,023	532	オンライン機器、インターネット予約用レシートプリンタ、コピー機使用料
(15) 工事請負費	2,300	0	2,300	地下重油タンク内面コーティング
(18) 備品購入費	22,304	23,203	△ 899	図書(21,554)、視聴覚(750)、備品(0)
(19) 負担金補助 及び交付金	80	88	△ 8	会議・研修会参加負担金等
(27) 公 課 費	12	12	0	配本車重量税
合 計	290,790	283,110	7,680	

(2) 図書館費の指数

- 一般会計予算における図書館費の割合

$$\frac{\text{図書館費} \quad 290,790 \text{ 千円}}{\text{一般会計予算} \quad 129,920,000 \text{ 千円}} \times 100 = 0.22 \%$$

- 一般会計予算における図書購入費の割合

$$\frac{\text{図書購入費} \quad 21,554 \text{ 千円}}{\text{一般会計予算} \quad 129,920,000 \text{ 千円}} \times 100 = 0.02 \%$$

- 教育費における図書館費の割合

$$\frac{\text{図書館費} \quad 290,790 \text{ 千円}}{\text{教育費} \quad 8,798,778 \text{ 千円}} \times 100 = 3.30 \%$$

- 教育費における図書購入費の割合

$$\frac{\text{図書購入費} \quad 21,554 \text{ 千円}}{\text{教育費} \quad 8,798,778 \text{ 千円}} \times 100 = 0.24 \%$$

- 社会教育費における図書購入費の割合

$$\frac{\text{図書購入費} \quad 21,554 \text{ 千円}}{\text{社会教育費} \quad 2,053,498 \text{ 千円}} \times 100 = 1.05 \%$$

- 人口1人当りの図書館費の割合

$$\frac{\text{図書館費} \quad 290,790,000 \text{ 円}}{\text{人口}(\text{※}) \quad 284,182 \text{ 人}} = 1,023.25 \text{ 円}$$

- 人口1人当りの図書購入費の割合

$$\frac{\text{図書購入費} \quad 21,554,000 \text{ 円}}{\text{人口}(\text{※}) \quad 284,182 \text{ 人}} = 75.85 \text{ 円}$$

- 人口1人当りの資料費の割合

$$\frac{\text{資料費} \quad 30,608,000 \text{ 円}}{\text{人口}(\text{※}) \quad 284,182 \text{ 人}} = 107.71 \text{ 円}$$

① ふるさと除染実施事業費 … 40,815,000 千円

② 除染以外の復興関連予算 … 5,887,850 千円

※ 当該年4月1日現在の人口 284,182 人

12. 平成23年度蔵書数及び利用状況

(1) 蔵書数及び利用状況

内容別の蔵書数及び利用状況

(平成24年3月31日現在)

内 容		22年度末 蔵書冊数	23年度 受入冊数	23年度 除籍冊数	23年度 蔵書冊数	23年度蔵書 構成比(%)	23年度 貸出冊数
一 般 書	0 総 記	11,650	318	79	11,889	1.35	5,957
	1 哲 学	15,667	399	45	16,021	1.82	13,936
	2 歴 史	40,986	1,478	806	41,658	4.73	36,017
	3 社 会 学 科 学	67,492	1,550	635	68,407	7.77	30,390
	4 自 然 科 学	31,898	689	233	32,354	3.68	21,694
	5 工 学 ・ 家 事	47,134	1,222	1,037	47,319	5.38	56,251
	6 産 業	17,298	348	108	17,538	1.99	13,713
	7 芸 術 ・ 体 育	47,937	972	215	48,694	5.53	29,782
	8 語 学	7,862	143	149	7,856	0.89	5,887
	9 文 学 ・ 小 説 他	173,593	4,610	3,234	174,969	19.89	191,270
	小 計	461,517	11,729	6,541	466,705	53	404,897
児 童 書	E 絵 本	98,748	3,260	2,113	99,895	11.35	146,532
	Y 読 み 物	93,708	3,391	2,766	94,333	10.72	108,825
	B そ の 他	73,092	2,660	1,722	74,030	8.41	67,056
	小 計	265,548	9,311	6,601	268,258	30	322,413
そ の 他	漫 画	105	0	0	105	0.01	161
	雑 誌	28,954	8,086	8,314	28,726	3.26	71,692
	紙 芝 居	5,038	257	39	5,256	0.60	10,206
	文 庫 ・ 新 書	57,856	2,041	504	59,393	6.75	72,221
	郷 土 資 料	43,277	1,201	86	44,392	5.05	8,342
	視 聴 覚 資 料 他	6,945	114	74	6,985	0.79	13,517
	小 計	142,175	11,699	9,017	144,857	16	176,139
合 計		869,240	32,739	22,159	879,820	100	903,449

各貸出館の蔵書数及び利用状況

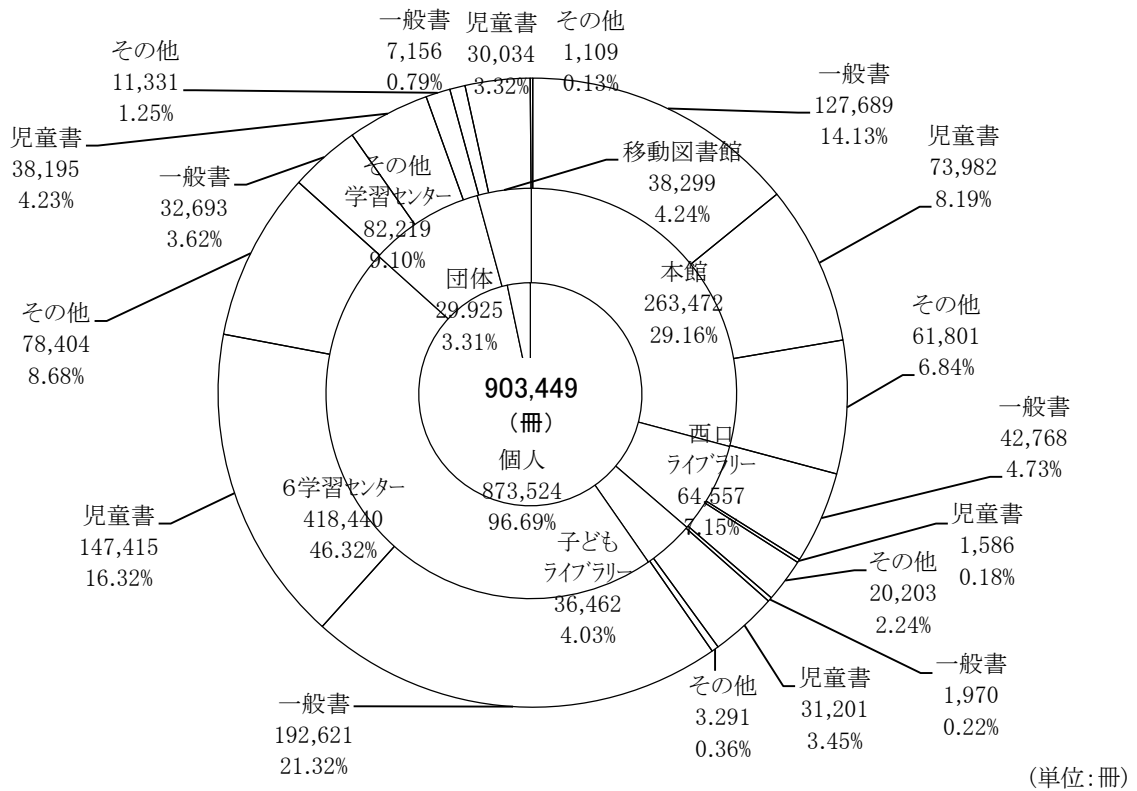
(平成24年3月31日現在)

区 分	本 館	西 口 ライブラリー	子 ども ライブラリー	移 動 図書館	蓬 萊 学 習 センター	清 水 学 習 センター	吾 妻 学 習 センター	飯 坂 学 習 センター	も ち ず り 学 習 センター	北 信 学 習 センター	そ の 他 の 学 習 センター	合 計
蔵 書 数	418,862	35,161	28,460	66,824	48,489	47,933	52,776	31,369	29,056	28,409	92,481	879,820
貸 出 冊 数	263,472	64,557	36,462	38,299	75,850	74,059	91,520	57,795	53,076	66,140	82,219	903,449
利 用 者 数	69,314	21,315	9,776	15,654	22,308	19,093	22,212	15,872	13,517	17,608	25,306	251,975

(2) 図書貸出内訳

施設別・内容別の貸出内訳

(平成24年3月31日現在)



内容別

一般書	児童書	その他
44.82%	35.69%	19.49%

一般書内容別

歴史	社会科学	工学・家事	芸術・体育	文学・小説他
8.90%	7.51%	13.89%	7.36%	47.24%
総記	哲学	自然科学	産業	語学
1.47%	3.44%	5.36%	3.39%	1.44%

児童書内容別

絵本	読み物	その他
45.45%	33.75%	20.80%

その他内容別

雑誌	紙芝居	文庫・新書	郷土資料	視聴覚資料他
40.70%	5.79%	41.00%	4.74%	7.67%
漫画				
0.10%				

(3) 登録者

区分	前年度累計	23年度		計	比率(%)
個人	59,605人	新規登録	6,726人	57,344人	99.69
		※1 登録抹消	8,987人		
団体	158件	新規登録	44件	176件	0.31
		※2 登録抹消	26件		

※1 有効期間(4年)未更新者 ※2 未更新団体

(4) 内容別・月別の利用状況

内 容		月							
		4	5	6	7	8	9	10	
貸	0 総 記	350	499	498	448	564	488	516	
	1 哲 学	892	1,239	1,286	1,121	1,349	1,096	1,156	
	2 歴 史	2,018	3,146	3,513	3,437	4,065	3,193	3,304	
	3 社 会 学 科	2,068	2,807	2,818	2,185	2,738	2,479	2,592	
	4 自 然 学 科	1,356	1,899	2,194	1,634	2,063	1,835	1,832	
	5 工 学 ・ 家 事	3,890	5,015	5,226	3,891	4,391	4,565	4,944	
	6 産 業	1,111	1,713	1,716	1,144	1,095	1,062	1,203	
	7 芸 術 ・ 体 育	1,663	2,493	2,754	2,245	2,898	2,463	2,580	
	8 語 学	397	523	515	448	524	448	527	
	9 文 学 ・ 小 説 他	12,586	16,745	18,157	13,706	17,240	15,941	17,337	
出	小 計	26,331	36,079	38,677	30,259	36,927	33,570	35,991	
	E 絵 本	7,782	11,879	14,378	11,333	12,959	12,795	14,566	
	Y 読 み 物	4,915	7,061	7,856	11,054	12,672	9,925	10,551	
	B そ の 他	4,481	7,211	8,914	6,923	8,113	4,856	5,222	
	小 計	17,178	26,151	31,148	29,310	33,744	27,576	30,339	
	漫 画	0	46	33	0	17	15	10	
	雑 誌	5,238	6,420	6,582	5,291	6,403	5,854	6,367	
	紙 芝 居	555	871	1,146	1,025	776	879	995	
	文 庫 ・ 新 書	4,849	6,188	6,865	5,236	6,758	6,201	6,572	
	郷 土 資 料	350	615	690	651	843	737	879	
冊	視 聴 覚 資 料 他	874	1,161	1,190	978	1,097	1,192	1,226	
	小 計	11,866	15,301	16,506	13,181	15,894	14,878	16,049	
	合 計	55,375	77,531	86,331	72,750	86,565	76,024	82,379	
	(団 体 再 掲)	1,359	3,265	3,904	561	1,260	3,472	4,012	
	数	一 般	12,241	16,697	18,658	15,879	20,767	17,667	18,729
		幼 児 ・ 児 童	2,136	3,794	4,819	4,691	4,100	3,892	3,958
		団 体	95	158	233	91	134	222	267
		合 計	14,472	20,649	23,710	20,661	25,001	21,781	22,954
	新 規 登 録 数		524	1,442	705	657	813	456	383
	予 約 冊 数		6,293	7,304	8,011	6,926	8,953	8,325	9,107
本 館	入 館 者 数	12,709	15,349	18,103	14,322	18,729	16,033	15,169	
	相 談 件 数	1,675	2,095	2,301	1,552	2,034	1,714	1,663	
本 館 開 館 日 数		22	23	25	20	30	23	25	
移 動 図 書 館 稼 動 日 数		6	12	14	7	1	13	13	

平成23年度

11	12	1	2	3	合 計	構 成 比 (%)	平成22年度	対前年度 増 △ 減	前年対比 増減比(%)
497	495	517	557	528	5,957	0.66	6,411	△ 454	92.92
1,149	1,100	1,122	1,202	1,224	13,936	1.54	14,619	△ 683	95.33
2,596	2,350	2,629	2,825	2,941	36,017	3.99	37,823	△ 1,806	95.23
2,467	2,297	2,600	2,807	2,532	30,390	3.36	33,721	△ 3,331	90.12
1,697	1,606	1,669	1,899	2,010	21,694	2.40	24,353	△ 2,659	89.08
4,832	4,618	4,736	5,282	4,861	56,251	6.23	64,529	△ 8,278	87.17
1,085	848	818	944	974	13,713	1.52	20,372	△ 6,659	67.31
2,450	2,388	2,391	2,887	2,570	29,782	3.30	33,446	△ 3,664	89.05
468	454	488	557	538	5,887	0.65	6,555	△ 668	89.81
15,292	15,788	15,185	16,358	16,935	191,270	21.17	203,572	△ 12,302	93.96
32,533	31,944	32,155	35,318	35,113	404,897	44.82	445,401	△ 40,504	90.91
13,422	11,752	12,034	12,243	11,389	146,532	16.22	187,689	△ 41,157	78.07
9,978	8,432	8,743	8,870	8,768	108,825	12.05	88,356	20,469	123.17
5,144	3,924	4,150	4,281	3,837	67,056	7.42	114,911	△ 47,855	58.36
28,544	24,108	24,927	25,394	23,994	322,413	35.69	390,956	△ 68,543	82.47
12	3	3	14	8	161	0.02	45	116	357.78
6,051	5,641	5,763	5,808	6,274	71,692	7.94	70,819	873	101.23
865	671	818	878	727	10,206	1.13	11,529	△ 1,323	88.53
5,668	6,052	5,416	6,186	6,230	72,221	7.99	71,371	850	101.19
790	669	733	683	702	8,342	0.91	8,851	△ 509	94.25
1,098	1,154	1,173	1,161	1,213	13,517	1.50	14,573	△ 1,056	92.75
14,484	14,190	13,906	14,730	15,154	176,139	19.49	177,188	△ 1,049	99.41
75,561	70,242	70,988	75,442	74,261	903,449	100.00	1,013,545	△ 110,096	89.14
3,269	1,608	3,452	2,919	844	29,925	3.31	30,578	△ 653	97.86
17,016	16,310	16,440	17,739	18,136	206,279	81.86	219,871	△ 13,592	93.82
3,951	3,169	2,915	3,261	2,895	43,581	17.30	54,297	△ 10,716	80.26
217	159	230	193	116	2,115	0.84	2,052	63	103.07
21,184	19,638	19,585	21,193	21,147	251,975	100.00	276,220	△ 24,245	91.22
434	305	348	346	357	6,770		9,446	△ 2,676	71.67
7,790	7,918	8,111	8,256	7,633	94,627		94,048	579	100.62
13,597	12,439	12,456	12,991	13,886	175,783		178,834	△ 3,051	98.29
1,339	1,241	1,418	2,404	1,298	20,734		20,842	△ 108	99.48
22	22	22	23	25	282		266	16	106.02
13	11	9	13	8	120		117	3	102.56

(5) 内容別・施設別の利用状況

内 容		月	図書館 (本館)	西口 ライブラリー	子ども ライブラリー	移動図書館	蓬 萊 学習センター	
貸	0 総 記		2,176	649	62	27	646	
	1 哲 学		5,225	1,461	34	189	987	
	2 歴 史		12,397	4,780	72	252	3,642	
	3 社 会 科 学		11,335	3,640	214	134	2,860	
	4 自 然 科 学		6,796	1,986	66	381	2,230	
	5 工 学 ・ 家 事		15,694	4,550	290	2,164	5,012	
	6 産 業		3,678	994	25	1,271	1,260	
	7 芸 術 ・ 体 育		10,124	3,104	120	917	2,387	
	8 語 学		2,699	743	19	21	461	
	9 文 学 ・ 小 説 他		57,565	20,861	1,068	1,800	20,544	
出 冊	小 計		127,689	42,768	1,970	7,156	40,029	
	E 絵 本		32,025	1,044	14,881	7,302	12,360	
	Y 読 み 物		26,096	398	10,241	14,643	5,852	
	B そ の 他		15,861	144	6,079	8,089	4,224	
	小 計		73,982	1,586	31,201	30,034	22,436	
	漫 画		116	11	0	0	0	
	雑 誌		25,091	8,740	1,277	7	5,311	
	紙 芝 居		1,859	4	1,173	1,073	752	
	文 庫 ・ 新 書		25,771	9,599	469	16	5,693	
	郷 土 資 料		2,716	431	127	13	874	
数	視 聴 覚 資 料 他		6,248	1,418	245	0	755	
	小 計		61,801	20,203	3,291	1,109	13,385	
	合 計		263,472	64,557	36,462	38,299	75,850	
	(団 体 再 掲)		13,755	5	722	0	1,817	
	利 用 者 数	一 般		62,197	21,052	5,972	713	20,265
		幼 児 ・ 児 童		6,504	258	3,666	14,941	1,887
		団 体		613	5	138	0	156
		合 計		69,314	21,315	9,776	15,654	22,308
	新 規 登 録 数			1,743	457	516	1,188	430
	予 約 冊 数			22,989	8,490	4,562	764	7,732
(※) 入 館 者 数			175,783	83,044	134,734	—	77,009	
(※) 相 談 件 数			20,734	2,414	2,333	—	3,006	
(※) 開 館 日 数			282	282	227	120	268	

※移動図書館については、運行日数。

平成23年度

清 水 学習センター	吾 妻 学習センター	飯 坂 学習センター	もちずり 学習センター	北 信 学習センター	その他の 学習センター	合 計	構 成 比 (%)
397	459	311	330	438	462	5,957	0.66
970	1,124	825	774	1,065	1,282	13,936	1.54
2,903	3,224	2,489	1,624	2,710	1,924	36,017	3.99
2,088	2,936	1,867	1,461	2,011	1,844	30,390	3.36
1,279	1,974	1,995	1,285	2,373	1,329	21,694	2.40
4,743	5,856	4,033	3,410	4,702	5,797	56,251	6.23
1,066	1,566	1,136	736	1,158	823	13,713	1.52
2,209	2,848	1,664	1,630	2,397	2,382	29,782	3.30
380	353	344	260	381	226	5,887	0.65
19,743	19,624	12,087	8,842	12,512	16,624	191,270	21.17
35,778	39,964	26,751	20,352	29,747	32,693	404,897	44.82
11,698	16,213	9,511	9,992	10,868	20,638	146,532	16.22
7,378	10,983	6,469	6,493	7,811	12,461	108,825	12.05
4,830	7,487	4,759	5,215	5,272	5,096	67,056	7.42
23,906	34,683	20,739	21,700	23,951	38,195	322,413	35.69
0	0	0	0	0	34	161	0.02
7,295	8,131	4,074	4,355	4,476	2,935	71,692	7.94
944	839	735	701	938	1,188	10,206	1.13
4,512	5,538	4,070	4,645	5,724	6,184	72,221	7.99
675	1,000	700	486	510	810	8,342	0.91
949	1,365	726	837	794	180	13,517	1.50
14,375	16,873	10,305	11,024	12,442	11,331	176,139	19.49
74,059	91,520	57,795	53,076	66,140	82,219	903,449	100.00
812	7,896	2,161	60	140	2,557	29,925	3.31
16,394	19,298	13,630	11,081	14,648	21,029	206,279	81.86
2,574	2,608	2,046	2,416	2,894	3,787	43,581	17.30
125	306	196	20	66	490	2,115	0.84
19,093	22,212	15,872	13,517	17,608	25,306	251,975	100.00
348	439	429	222	420	578	6,770	
7,262	8,513	5,549	5,614	6,075	17,077	94,627	
64,955	61,285	74,962	41,535	67,933	—	781,240	
4,404	2,840	2,313	2,601	2,567	—	43,212	
268	282	282	282	282	—	—	

(6) 施設別の利用状況

貸出館		年 度	23年度	22年度	増 減	1人当り貸出数(冊)	
						23年度	22年度
本 館 ・ 分 館	本 館	入館者数	175,783	178,834	△ 3,051	3.80	3.85
		利用者数	69,314	70,960	△ 1,646		
		貸出冊数	263,472	273,121	△ 9,649		
	西 口 ライブ ラリー	入館者数	83,044	93,575	△ 10,531	3.03	2.98
		利用者数	21,315	22,785	△ 1,470		
		貸出冊数	64,557	67,975	△ 3,418		
	子 ども ライブ ラリー	入館者数	134,734	207,518	△ 72,784	3.73	4.07
		利用者数	9,776	13,824	△ 4,048		
		貸出冊数	36,462	56,237	△ 19,775		
	小 計	入館者数	393,561	479,927	△ 86,366	3.63	3.69
		利用者数	100,405	107,569	△ 7,164		
		貸出冊数	364,491	397,333	△ 32,842		
学 習 セ ン タ ー	蓬 萊 学 習 セ ン タ ー	入館者数	77,009	94,529	△ 17,520	3.40	3.49
		利用者数	22,308	26,747	△ 4,439		
		貸出冊数	75,850	93,323	△ 17,473		
	清 水 学 習 セ ン タ ー	入館者数	64,955	83,830	△ 18,875	3.88	3.93
		利用者数	19,093	22,664	△ 3,571		
		貸出冊数	74,059	89,074	△ 15,015		
	吾 妻 学 習 セ ン タ ー	入館者数	61,285	62,148	△ 863	4.12	4.22
		利用者数	22,212	23,666	△ 1,454		
		貸出冊数	91,520	99,867	△ 8,347		
	飯 坂 学 習 セ ン タ ー	入館者数	74,962	80,150	△ 5,188	3.64	3.57
		利用者数	15,872	17,384	△ 1,512		
		貸出冊数	57,795	62,102	△ 4,307		
	も ち ず り 学 習 セ ン タ ー	入館者数	41,535	48,997	△ 7,462	3.93	4.11
		利用者数	13,517	15,258	△ 1,741		
		貸出冊数	53,076	62,633	△ 9,557		
	北 信 学 習 セ ン タ ー	入館者数	67,933	65,836	2,097	3.76	3.96
		利用者数	17,608	17,741	△ 133		
		貸出冊数	66,140	70,180	△ 4,040		
	小 計	入館者数	387,679	435,490	△ 47,811	3.78	3.87
		利用者数	110,610	123,460	△ 12,850		
		貸出冊数	418,440	477,179	△ 58,739		
移 動 図 書 館 (B M)	利用者数	15,654	16,215	△ 561	2.45	2.54	
	貸出冊数	38,299	41,128	△ 2,829			
(本 館 ・ 分 館 ・ 学 セ ・ BM) 小 計	入館者数	781,240	915,417	△ 134,177	3.62	3.70	
	利用者数	226,669	247,244	△ 20,575			
	貸出冊数	821,230	915,640	△ 94,410			

貸出館		年度	23年度	22年度	増 減	1人当り貸出数(冊)	
						23年度	22年度
学 習 セ ン タ ー 分 館	三 河 台	利用者数	1,726	1,803	△ 77	3.41	3.56
		貸出冊数	5,881	6,419	△ 538		
	渡 利	利用者数	1,635	1,859	△ 224	3.29	3.63
		貸出冊数	5,378	6,740	△ 1,362		
	杉 妻	利用者数	1,611	2,026	△ 415	3.54	3.63
		貸出冊数	5,696	7,346	△ 1,650		
	吉 井 田	利用者数	2,120	2,693	△ 573	3.58	3.92
		貸出冊数	7,593	10,551	△ 2,958		
	西	利用者数	2,475	2,272	203	3.36	3.45
		貸出冊数	8,321	7,845	476		
	信 陵	利用者数	4,622	6,055	△ 1,433	2.95	3.08
		貸出冊数	13,638	18,673	△ 5,035		
	松 川	利用者数	2,301	2,485	△ 184	3.19	3.13
		貸出冊数	7,347	7,766	△ 419		
	信 夫	利用者数	3,452	3,544	△ 92	3.78	3.82
		貸出冊数	13,038	13,519	△ 481		
	吾 妻 分 館	利用者数	3,775	4,426	△ 651	2.77	2.91
		貸出冊数	10,454	12,883	△ 2,429		
	飯 野	利用者数	1,589	1,813	△ 224	3.07	3.40
		貸出冊数	4,873	6,163	△ 1,290		
小 計	利用者数	25,306	28,976	△ 3,670	3.25	3.38	
	貸出冊数	82,219	97,905	△ 15,686			
合 計	入館者数	781,240	915,417	△ 134,177	3.59	3.67	
	利用者数	251,975	276,220	△ 24,245			
	貸出冊数	903,449	1,013,545	△ 110,096			

(7) 移動図書館のステーション別・巡回月別利用状況(貸出冊数)

ステーション \ 月	4月	5月	6月	7月	8月	9月	10月
3 南向台小学校		135	185	490		142	144
4 森合小学校		128	235	1,305		138	118
7 北沢又集会所		11	17	10		11	4
9 月輪小学校		165	163	130		122	127
11 鎌田小学校		212	487	422		110	277
12 瀬上小学校		100	411			153	211
13 瀬上東町会館		7	11			3	11
14 余目小学校		91	430			132	152
15 南沢又集会所		0	2	4		0	10
17 大笹生小学校	225	234	269	223		0	260
18 方木田集会所		7	15	84		10	23
19 佐倉小学校		109	10	109		111	64
20 佐原小学校	125	175	190	164		116	104
21 平石小学校		42	29			32	25
22 土湯小学校	31	26	26	42		19	28
23 大波小学校		72	82	50		37	36
24 立子山小学校		78	251			137	132
25 飯坂小学校		108	141			67	64
26 平野小学校		74	239			110	157
27 中野小学校	46	68	60	69		8	53
28 湯野小学校	73	168	175	150		104	228
29 東湯野小学校	32	45	39	44		40	49
30 茂庭出張所			0	0		0	0
31 松川小学校	46	62	106		0	154	89
32 永井川集会所	12	15	17			33	14
33 水原小学校	62	44	62		0	65	4
34 下川崎小学校	103	116	166		0	211	99
35 松北町会館		3	11	19		0	12
36 鳥川小学校	53	112	86	103		104	74
37 平田小学校	134	159	176			246	145
39 庭塚小学校	87	83	180	89		74	249
40 松川町原東集会所前	8	4	10	0		10	2
41 茂庭小学校			32	26		16	24
42 庭坂小学校	59	45	113	97		45	106
43 水保小学校	184	215	229	266		226	32
44 金谷川小学校	44	100	124		0	97	93
45 矢野目小学校		100	252			131	102
46 岡山小学校	138	186	151	157		117	112
47 清水小学校		289	70	165		231	165
48 荒井小学校	163	243	70			93	104
49 青木小学校	82	108	94			2	75
50 大久保小学校	186	168	186			358	169
51 飯野小学校	61	0	136			256	103
(文庫への貸出)							
(その他)		1		2	0	1	2
合計	1,954	4,108	5,738	4,220	0	4,072	4,052

※運行廃止した巡回ステーション H16:10 若草保育園駐車場、H15:8 小倉寺集会所、H14:2 由添団地、

5 清水公民館、16 富塚会館、38 野田児童センター、H13:1 瀬上桜町集会所、H9:6 先達団地

※H23:3/16・17・18は、3/11に発生した東日本大震災のため巡回中止、茂庭小学校・茂庭出張所は、国道399号線通行止のため、6月から10月まで迂回路を通行し配本車で巡回した。

平成23年度

11月	12月	1月	2月	3月	合 計	平成22年度	対前年度 増 △ 減	前年対比 増減比(%)
74	131	128	125	128	1,682	1,571	111	107.07
113	134	131	149	115	2,566	1,524	1,042	168.37
0	0	8	21	6	88	53	35	166.04
92	116	99	112	84	1,210	1,171	39	103.33
249	25	234	273	232	2,521	2,977	△ 456	84.68
242	5	208	155	92	1,577	1,292	285	122.06
7	14	7	13	10	83	151	△ 68	54.97
163		81	123	77	1,249	1,428	△ 179	87.46
5	10	17	0	17	65	37	28	175.68
239	213	212	194		2,069	2,817	△ 748	73.45
25	18	31	24	28	265	239	26	110.88
83	91	98	115	77	867	708	159	122.46
91	70	81	69		1,185	663	522	178.73
21	26	31	20	27	253	322	△ 69	78.57
17	14	16	21		240	476	△ 236	50.42
47	34	16	40	6	420	704	△ 284	59.66
295		137	105	3	1,138	1,630	△ 492	69.82
84	36	47	31	30	608	539	69	112.80
229	0	23	95	28	955	988	△ 33	96.66
71	60	60	66		561	529	32	106.05
92	86	54	57		1,187	972	215	122.12
54	45	45	50		443	549	△ 106	80.69
0	3	0	0	0	3	30	△ 27	10.00
68	83		122		730	788	△ 58	92.64
15	23		18	24	171	173	△ 2	98.84
37	49		80		403	755	△ 352	53.38
111	98		98		1,002	1,207	△ 205	83.02
8	16	14	10	14	107	106	1	100.94
72	0	35	40		679	514	165	132.10
133	137		95	109	1,334	1,714	△ 380	77.83
103	113	22	76		1,076	838	238	128.40
3	9		13		59	61	△ 2	96.72
13	32	29	0	25	197	243	△ 46	81.07
82	41	18	37		643	888	△ 245	72.41
213	216	9	176		1,766	1,546	220	114.23
36	74		55		623	625	△ 2	99.68
138	130	220	115	93	1,281	1,705	△ 424	75.13
140	76	69	66		1,212	1,456	△ 244	83.24
176	166	172	100	100	1,634	986	648	165.72
95	92		68	66	994	1,812	△ 818	54.86
77	60		45	25	568	754	△ 186	75.33
160	168		177	150	1,722	2,004	△ 282	85.93
95	32		100	57	840	1,510	△ 670	55.63
					0	0	0	—
3	6	4	4	0	23	73	△ 50	31.51
4,071	2,752	2,356	3,353	1,623	38,299	41,128	△ 2,829	93.12

※運行追加したステーション H17:48 荒井小学校、H20:49 青木小学校、50 大久保小学校、51 飯野小学校
2回試験運行 ※団体登録をした文庫への貸出は、移動図書館蔵書より行う。

● 平成24年度しのぶ号巡回日程

<p>①</p> <p>29. 東湯野小学校 10:10 ~ 10:40</p> <p>27. 中野小学校 1:10 ~ 1:50</p> <p>17. 大笹生小学校 2:10 ~ 3:10</p> <table border="1"> <tr><td>24年 4月 18日</td><td>10月 10日</td></tr> <tr><td>5月 16日</td><td>11月 7日</td></tr> <tr><td>6月 13日</td><td>12月 5日</td></tr> <tr><td>7月 11日</td><td>25年 1月 23日</td></tr> <tr><td>9月 12日</td><td>2月 20日</td></tr> </table>	24年 4月 18日	10月 10日	5月 16日	11月 7日	6月 13日	12月 5日	7月 11日	25年 1月 23日	9月 12日	2月 20日	<p>④</p> <p>44. 金谷川小学校 10:00 ~ 10:40</p> <p>33. 水原小学校 11:00 ~ 11:40</p> <p>34. 下川崎小学校 1:00 ~ 1:40</p> <p>40. 松川町原東集会所前 1:50 ~ 2:20</p> <p>31. 松川小学校 2:40 ~ 3:20</p> <table border="1"> <tr><td>24年 4月 25日</td><td>10月 7日</td></tr> <tr><td>5月 23日</td><td>11月 4日</td></tr> <tr><td>6月 20日</td><td>12月 2日</td></tr> <tr><td>7月 18日</td><td>25年 1月 30日</td></tr> <tr><td>9月 19日</td><td>2月 27日</td></tr> </table>	24年 4月 25日	10月 7日	5月 23日	11月 4日	6月 20日	12月 2日	7月 18日	25年 1月 30日	9月 19日	2月 27日	<p>⑦</p> <p>24. 立子山小学校 10:20 ~ 11:00</p> <p>26. 平野小学校 1:00 ~ 1:40</p> <p>14. 余目小学校 2:20 ~ 3:15</p> <table border="1"> <tr><td>24年 5月 2日</td><td>10月 24日</td></tr> <tr><td>5月 30日</td><td>11月 21日</td></tr> <tr><td>6月 27日</td><td>12月 9日</td></tr> <tr><td>8月 29日</td><td>25年 2月 6日</td></tr> <tr><td>9月 26日</td><td>3月 6日</td></tr> </table>	24年 5月 2日	10月 24日	5月 30日	11月 21日	6月 27日	12月 9日	8月 29日	25年 2月 6日	9月 26日	3月 6日	<p>⑩</p> <p>4. 森合小学校 10:00 ~ 10:40</p> <p>18. 方木田集会所 2:00 ~ 2:30</p> <p>3. 南向台小学校 3:00 ~ 3:50</p> <table border="1"> <tr><td>24年 5月 9日</td><td>10月 29日</td></tr> <tr><td>6月 6日</td><td>11月 28日</td></tr> <tr><td>7月 4日</td><td>25年 1月 6日</td></tr> <tr><td>9月 5日</td><td>2月 3日</td></tr> <tr><td>10月 3日</td><td>3月 3日</td></tr> </table>	24年 5月 9日	10月 29日	6月 6日	11月 28日	7月 4日	25年 1月 6日	9月 5日	2月 3日	10月 3日	3月 3日
24年 4月 18日	10月 10日																																										
5月 16日	11月 7日																																										
6月 13日	12月 5日																																										
7月 11日	25年 1月 23日																																										
9月 12日	2月 20日																																										
24年 4月 25日	10月 7日																																										
5月 23日	11月 4日																																										
6月 20日	12月 2日																																										
7月 18日	25年 1月 30日																																										
9月 19日	2月 27日																																										
24年 5月 2日	10月 24日																																										
5月 30日	11月 21日																																										
6月 27日	12月 9日																																										
8月 29日	25年 2月 6日																																										
9月 26日	3月 6日																																										
24年 5月 9日	10月 29日																																										
6月 6日	11月 28日																																										
7月 4日	25年 1月 6日																																										
9月 5日	2月 3日																																										
10月 3日	3月 3日																																										
<p>②</p> <p>28. 湯野小学校 10:00 ~ 10:40</p> <p>43. 水保小学校 1:00 ~ 1:40</p> <p>39. 庭塚小学校 2:00 ~ 2:50</p> <p>42. 庭坂小学校 3:00 ~ 3:40</p> <table border="1"> <tr><td>24年 4月 19日</td><td>10月 11日</td></tr> <tr><td>5月 17日</td><td>11月 8日</td></tr> <tr><td>6月 14日</td><td>12月 6日</td></tr> <tr><td>7月 12日</td><td>25年 1月 24日</td></tr> <tr><td>9月 13日</td><td>2月 21日</td></tr> </table>	24年 4月 19日	10月 11日	5月 17日	11月 8日	6月 14日	12月 6日	7月 12日	25年 1月 24日	9月 13日	2月 21日	<p>⑤</p> <p>48. 荒井小学校 10:00 ~ 10:40</p> <p>37. 平田小学校 1:00 ~ 1:45</p> <p>32. 永井川集会所 2:00 ~ 2:30</p> <table border="1"> <tr><td>23年 4月 26日</td><td>10月 8日</td></tr> <tr><td>5月 24日</td><td>11月 5日</td></tr> <tr><td>6月 21日</td><td>12月 3日</td></tr> <tr><td>7月 19日</td><td>25年 1月 28日</td></tr> <tr><td>9月 20日</td><td>2月 25日</td></tr> </table>	23年 4月 26日	10月 8日	5月 24日	11月 5日	6月 21日	12月 3日	7月 19日	25年 1月 28日	9月 20日	2月 25日	<p>⑧</p> <p>45. 矢野目小学校 10:00 ~ 10:40</p> <p>12. 瀬上小学校 1:00 ~ 1:30</p> <p>13. 瀬上東町会館 1:45 ~ 2:15</p> <table border="1"> <tr><td>24年 4月 23日</td><td>10月 25日</td></tr> <tr><td>5月 28日</td><td>11月 22日</td></tr> <tr><td>6月 28日</td><td>12月 20日</td></tr> <tr><td>8月 30日</td><td>25年 2月 7日</td></tr> <tr><td>9月 27日</td><td>3月 7日</td></tr> </table>	24年 4月 23日	10月 25日	5月 28日	11月 22日	6月 28日	12月 20日	8月 30日	25年 2月 7日	9月 27日	3月 7日	<p>⑪</p> <p>23. 大波小学校 10:00 ~ 10:40</p> <p>9. 月輪小学校 1:00 ~ 1:40</p> <p>11. 鎌田小学校 2:10 ~ 3:30</p> <table border="1"> <tr><td>24年 5月 10日</td><td>11月 1日</td></tr> <tr><td>6月 7日</td><td>11月 29日</td></tr> <tr><td>7月 5日</td><td>25年 1月 7日</td></tr> <tr><td>9月 6日</td><td>2月 4日</td></tr> <tr><td>10月 4日</td><td>3月 4日</td></tr> </table>	24年 5月 10日	11月 1日	6月 7日	11月 29日	7月 5日	25年 1月 7日	9月 6日	2月 4日	10月 4日	3月 4日
24年 4月 19日	10月 11日																																										
5月 17日	11月 8日																																										
6月 14日	12月 6日																																										
7月 12日	25年 1月 24日																																										
9月 13日	2月 21日																																										
23年 4月 26日	10月 8日																																										
5月 24日	11月 5日																																										
6月 21日	12月 3日																																										
7月 19日	25年 1月 28日																																										
9月 20日	2月 25日																																										
24年 4月 23日	10月 25日																																										
5月 28日	11月 22日																																										
6月 28日	12月 20日																																										
8月 30日	25年 2月 7日																																										
9月 27日	3月 7日																																										
24年 5月 10日	11月 1日																																										
6月 7日	11月 29日																																										
7月 5日	25年 1月 7日																																										
9月 6日	2月 4日																																										
10月 4日	3月 4日																																										
<p>③</p> <p>46. 岡山小学校 10:00 ~ 10:40</p> <p>22. 土湯小学校 1:10 ~ 1:40</p> <p>20. 佐原小学校 2:00 ~ 2:40</p> <p>36. 鳥川小学校 3:00 ~ 3:40</p> <table border="1"> <tr><td>24年 4月 20日</td><td>10月 12日</td></tr> <tr><td>5月 18日</td><td>11月 9日</td></tr> <tr><td>6月 15日</td><td>12月 7日</td></tr> <tr><td>7月 13日</td><td>25年 1月 25日</td></tr> <tr><td>9月 14日</td><td>2月 22日</td></tr> </table>	24年 4月 20日	10月 12日	5月 18日	11月 9日	6月 15日	12月 7日	7月 13日	25年 1月 25日	9月 14日	2月 22日	<p>⑥</p> <p>49. 青木小学校 10:10 ~ 11:10</p> <p>50. 大久保小学校 1:00 ~ 2:00</p> <p>51. 飯野小学校 2:40 ~ 3:40</p> <table border="1"> <tr><td>24年 4月 27日</td><td>10月 9日</td></tr> <tr><td>5月 25日</td><td>11月 6日</td></tr> <tr><td>6月 22日</td><td>12月 4日</td></tr> <tr><td>7月 9日</td><td>25年 2月 1日</td></tr> <tr><td>9月 21日</td><td>3月 1日</td></tr> </table>	24年 4月 27日	10月 9日	5月 25日	11月 6日	6月 22日	12月 4日	7月 9日	25年 2月 1日	9月 21日	3月 1日	<p>⑨</p> <p>21. 平石小学校 10:10 ~ 10:40</p> <p>41. 茂庭小学校 1:10 ~ 1:40</p> <p>30. 茂庭出張所 1:50 ~ 2:20</p> <p>25. 飯坂小学校 2:50 ~ 3:30</p> <table border="1"> <tr><td>24年 5月 7日</td><td>10月 26日</td></tr> <tr><td>6月 1日</td><td>11月 9日</td></tr> <tr><td>6月 29日</td><td>12月 7日</td></tr> <tr><td>9月 3日</td><td>25年 2月 8日</td></tr> <tr><td>9月 28日</td><td>3月 8日</td></tr> </table>	24年 5月 7日	10月 26日	6月 1日	11月 9日	6月 29日	12月 7日	9月 3日	25年 2月 8日	9月 28日	3月 8日	<p>⑫</p> <p>19. 佐倉小学校 10:10 ~ 10:45</p> <p>47. 清水小学校 1:00 ~ 1:40</p> <p>35. 松北町会館 1:50 ~ 2:20</p> <p>7. 北沢又集会所 2:30 ~ 3:00</p> <p>15. 南沢又集会所 3:20 ~ 3:50</p> <table border="1"> <tr><td>24年 5月 11日</td><td>11月 2日</td></tr> <tr><td>6月 8日</td><td>11月 26日</td></tr> <tr><td>7月 6日</td><td>25年 1月 8日</td></tr> <tr><td>9月 7日</td><td>2月 5日</td></tr> <tr><td>10月 5日</td><td>3月 5日</td></tr> </table>	24年 5月 11日	11月 2日	6月 8日	11月 26日	7月 6日	25年 1月 8日	9月 7日	2月 5日	10月 5日	3月 5日
24年 4月 20日	10月 12日																																										
5月 18日	11月 9日																																										
6月 15日	12月 7日																																										
7月 13日	25年 1月 25日																																										
9月 14日	2月 22日																																										
24年 4月 27日	10月 9日																																										
5月 25日	11月 6日																																										
6月 22日	12月 4日																																										
7月 9日	25年 2月 1日																																										
9月 21日	3月 1日																																										
24年 5月 7日	10月 26日																																										
6月 1日	11月 9日																																										
6月 29日	12月 7日																																										
9月 3日	25年 2月 8日																																										
9月 28日	3月 8日																																										
24年 5月 11日	11月 2日																																										
6月 8日	11月 26日																																										
7月 6日	25年 1月 8日																																										
9月 7日	2月 5日																																										
10月 5日	3月 5日																																										

※巡回施設ごとの番号は、P5移動図書館サービスステーションにて、位置(場所)を示しています。

(8) 月別・施設別レファレンス集計表

平成23年度

	本館	西口	子ども	蓬萊	清水	吾妻	飯坂	もちぎり	北信	計
4月	1,675	243	0	61	125	199	173	238	127	2,841
5月	2,095	194	0	219	286	234	204	185	195	3,612
6月	2,301	202	0	246	382	288	210	195	261	4,085
7月	1,552	170	246	286	376	243	240	207	221	3,541
8月	2,034	226	447	359	434	317	275	300	279	4,671
9月	1,714	216	253	259	337	230	180	198	219	3,606
10月	1,663	215	243	267	397	227	193	220	224	3,649
11月	1,339	199	283	269	386	216	167	179	237	3,275
12月	1,241	184	237	231	444	237	159	214	164	3,111
1月	1,418	180	240	264	334	240	159	253	233	3,321
2月	2,404	196	196	288	433	203	180	224	201	4,325
3月	1,298	189	188	257	470	206	173	188	206	3,175
合計	20,734	2,414	2,333	3,006	4,404	2,840	2,313	2,601	2,567	43,212

(9) 16ミリフィルム・ビデオテープ・DVD利用状況

● 16ミリフィルム利用状況

平成23年度

区分	平成24年3月31日 現在フィルム本数	月別利用本数												計	構成比 (%)	
		4月	5月	6月	7月	8月	9月	10月	11月	12月	1月	2月	3月			
少年教育	187				5	9				4	4	3		3	28	100.00
青年教育	13														0	0.00
家庭教育	33														0	0.00
成人教育	50														0	0.00
計	283	0	0	0	5	9	0	0	4	4	3	0	3	28	100.00	

● 子どもライブラリー・学習センター別ビデオテープ・DVD利用状況

平成23年度

館名	区分	月別利用数												計
		4月	5月	6月	7月	8月	9月	10月	11月	12月	1月	2月	3月	
子ども	利用者数(人)	0	0	0	419	615	342	313	302	253	233	137	250	2,864
	利用本数(本)	0	0	0	419	615	342	313	302	253	233	137	250	2,864
蓬萊	利用者数(人)	0	90	140	213	310	145	114	86	53	45	48	108	1,352
	利用本数(本)	0	87	125	207	319	131	105	74	50	40	50	100	1,288
清水	利用者数(人)	11	124	186	313	305	263	200	226	147	71	141	262	2,249
	利用本数(本)	9	96	151	238	250	200	154	165	109	69	112	195	1,748
飯坂	利用者数(人)	87	107	136	216	233	107	70	82	70	41	61	119	1,329
	利用本数(本)	72	94	123	181	207	93	71	81	66	37	49	91	1,165
吾妻	利用者数(人)	141	125	177	313	414	152	158	110	84	66	65	150	1,955
	利用本数(本)	121	103	136	235	327	129	127	88	71	60	58	122	1,577
もちぎり	利用者数(人)	58	63	63	146	179	106	102	75	71	71	65	65	1,064
	利用本数(本)	43	49	46	93	127	66	67	49	44	45	46	47	722
北信	利用者数(人)	50	40	85	96	97	54	70	42	41	24	40	84	723
	利用本数(本)	39	32	59	79	70	38	49	30	28	18	35	54	531
計	利用者数(人)	347	549	787	1,716	2,153	1,169	1,027	923	719	551	557	1,038	11,536
	利用本数(本)	284	461	640	1,452	1,915	999	886	789	621	502	487	859	9,895

(10) 定例事業

事業名	内容	対象	開催日時	回数	人数	平均
1. 児童向け おはなし会						
①おひぎにだっこの おはなし会	絵本の読み聞かせ、てあそび、わらべうたなどを行った。	3歳までの乳幼児 とその親	本館 第3木曜日 午前10時30分～	11	186	16.9
			子どもライブラリー 第1木、第3日曜日 午前11時～	17	348	20.5
			蓬萊学習センター 第4木曜日 午前10時30分～	10	55	5.5
			清水学習センター 第3木曜日 午前10時30分～	10	69	6.9
			吾妻学習センター 第4木曜日 午前10時30分～	10	117	11.7
			飯坂学習センター 第2木曜日 午前10時30分～	10	137	13.7
			もちずり学習センター 第2水曜日 午前10時30分～	10	90	9.0
			北信学習センター 第1水曜日 午前10時30分～	9	131	14.6
本館						
②どようびのおはなし会	絵本・紙芝居などの読み聞かせや、ブックトークなどを行った。	(1部)4歳以上の 幼児・児童 (2部)小学生	毎週土曜日 (1)午後2時30分～ (2)午後3時～	41	587	14.3
子どもライブラリー						
③おはなしジャングル	読み聞かせ・テーマに合った本の紹介、ブックトークなどを行った。	小学生	第1日曜日 午後2時20分～	7	59	8.4
④おはなしピクニック	読み聞かせ、すばなし、紙芝居などを行った。	4歳～ 小学校就学前児童	第2日曜日 午後2時20分～	7	57	8.1
⑤おはなしぼっくす (おはなしのじかん・あそびのじかん)	絵本の読み聞かせ、工作などを行った。	おはなしのじかん 3歳～小学生 あそびのじかん 4歳～小学生	学校行事等を考慮 午後2時20分～	25	268	10.7
⑥おはなしあそびぼっくす	本にまつわるあそびを行った。	4歳～小学生	学校行事等を考慮 午後2時20分～	5	57	11.4
蓬萊学習センター図書室						
⑦おはなしのくれよん	すばなし、読み聞かせなどを行った。	4歳～小学校2年生	第1土曜日 午前10時30分～	7	20	2.9
⑧おはなしの庭	すばなし、読み聞かせなどを行った。	小学生	第2土曜日 午前10時30分～	6	15	2.5
清水学習センター図書室						
⑨おはなしポケット	絵本・物語・ブックトークなどを行った。	4歳～小学生	第3土曜日 午後2時～	8	51	6.4
吾妻学習センター図書室						
⑩おはなしのにじ	絵本・紙芝居などの読み聞かせ、テーマに合った本の紹介などを行った。	4歳～小学生	第1土曜日 午後2時～	8	35	4.4
飯坂学習センター図書室						
⑪おはなしひろば	絵本の読み聞かせ・紙芝居などを行った。	4歳～小学生	第4土曜日 午後2時～	8	41	5.1

事業名	内容	対象	開催日時	回数	人数	平均
もちずり学習センター図書室						
⑫おはなしバスケット	絵本の読み聞かせ・紙芝居などを行った。	4歳～小学生	第4土曜日 午後2時～	8	90	11.3
北信学習センター図書室						
⑬おはなしのとびら	絵本の読み聞かせ・紙芝居などを行った。	4歳～小学生	第2土曜日 午後2時～	6	62	10.3
2. 一般向け 朗読会						
西口ライブラリー						
朗読会 ことのはの時間(とき)	大人の方を対象とした朗読を行った。	一般	年4回 6月11日・9月10日 12月10日・3月10日 午後2時30分～	4	79	19.8
3. 映画会						
本館						
ファミリー映画会	幼児・小学生向け児童劇、アニメや一般対象の名作・名画の視聴覚資料の上映会を行った。	幼児～一般	第2日曜日 午後2時～	11	219	19.9
4. 対面朗読会						
対面朗読	希望図書の朗読を行った。	目の不自由な方	本館 第1・3月曜日 第1・3水曜日	33	30	0.9
			蓬萊学習センター 第1～4木曜日	40	36	0.9
			清水学習センター 第2・4木曜日	20	20	1.0
(合 計)				331	2,859	

(11) 特別事業

事業名	内容	対象	開催日時	回数	人数	平均
1. 児童向け おはなし会						
本館						
わくわく!としょかんワールド「としょかんがすいぞくかん!?!」	テーマにあわせて本の読み聞かせを行った。	4歳～小学生	5月7日 午後2時30分～	1	28	28.0
なつやすみ おたのしみかい	すばなし、大型紙芝居、工作などを行った。	幼児～小学生	7月23日 午後2時～	1	58	58.0
ふゆのおたのしみかい	人形劇、大型紙芝居、ブックトーク、工作を行った。	4歳～小学生	12月10日 午後2時～	1	57	57.0
子どもライブラリー						
おはなし☆フェスティバル	絵本の読み聞かせ、てあそびわらべうたを行った。	4歳～小学生	7月16日・17日・18日 (3日間で8回開催)	8	90	11.3
おはなしぼっくすスペシャル～こむこむまつり～	読み聞かせ、パネルシアター、てあそびなどを行った。	4歳～小学生	11月3日 午後2時20分～	1	108	108.0
おはなしカーニバル～ふゆのまき～	ブックトーク、すばなし、工作、わらべうたなどを行った。	4歳～小学生	12月11日 午後2時～	1	37	37.0
蓬萊学習センター図書室						
2011夏 こどもおはなし会	手あそび、大型絵本、工作などを行った。	4歳～小学校	7月16日 午前10時30分～	1	15	15.0
2011冬 こどもおはなし会	本の紹介、工作、パネルシアターなどを行った。	4歳～小学生	12月17日 午前10時30分～	1	10	10.0

事業名	内容	対象	開催日時	回数	人数	平均
清水学習センター図書室						
夏のおはなしポケットスペシャル	大型絵本・人形劇・工作などを行った。	4歳～小学生	7月16日 午後2時～	1	31	31.0
冬のおはなしポケットスペシャル	ブックトーク、大型絵本、工作などを行った。	4歳～小学生	12月3日 午後2時～	1	18	18.0
吾妻学習センター図書室						
夏のおはなしのおおきなにし	大型絵本・工作などを行った。	4歳～小学生	7月28日 午後2時～	1	19	19.0
冬のおはなしのおおきなにし	大型絵本・ブラックパネルシアター・工作などを行った。	4歳～小学生	12月10日 午後2時～	1	6	6.0
飯坂学習センター図書室						
夏のおはなしひろばスペシャル	テーマにあったはなし、昔話をを行った。	4歳～小学生	7月28日 午後2時～	1	17	17.0
冬のおはなしひろばスペシャル	大型絵本、ブックトーク、工作などを行った。	4歳～小学生	12月17日 午後2時～	1	17	17.0
もちずり学習センター図書室						
なつのおはなしパレード	人形劇、すばなし、大型絵本、工作などを行った。	4歳～小学生	7月10日 午後2時～	1	50	50.0
ふゆのおはなしパレード	人形劇、すばなし、大型絵本、工作などを行った。	4歳～小学生	12月18日 午後2時～	1	81	81.0
北信学習センター図書室						
夏のおはなしのとびらスペシャル	ブックトーク、パネルシアター、工作などを行った。	4歳～小学生	7月30日 午後2時～	1	29	29.0
冬のおはなしのとびらスペシャル	大型紙芝居、大型絵本、工作などを行った。	4歳～小学生	12月10日 午後2時～	1	33	33.0
2. 講座・講習会						
本館						
夏休み手作り絵本教室	オリジナルの物語を題材に絵本を作成した。	小学生	8月2日・8月9日 午前10時15分～	2	46	23.0
歴史講座	講演：「堀田氏の治政～生類憐れみの令のころ～」	一般	10月27日 午後1時30分～	1	34	34.0
西口ライブラリー						
手作り栞(しおり)教室	切り絵や切り紙を使った手作り栞(しおり)を作成した。	一般	8月20日 午後2時～	1	6	6.0
子どもライブラリー						
「まめうし」の人形講座	絵本のキャラクターの手作り人形を作成した。	一般	9月29日 午前10時～	1	15	15.0
一般向け講座「みんなであそぼう！てあそび・わらべうた」	てあそびわらべうたで親子で一緒に楽しんだ。	親子	11月6日 午前10時～	1	27	27.0
読み聞かせボランティア向け講習会	おはなし会で役立つ紙芝居の演じ方を学んだ。	ボランティア希望者	1月30日 午前10時～	1	21	21.0
蓬萊学習センター図書室						
手作り人形講座	「ねぎぼうずのあさたろう」の手作り人形を作成した。	一般	10月24日 午前10時～	1	12	12.0
心と体を強くする朗読講座	体全体を使った発声・よく伝わる発音・心を届ける表現力を学んだ。	一般	2月19日 午前10時～	1	19	19.0
清水学習センター図書室						
お父さん・お母さんのための絵本講座	お子さんへの絵本の選び方・与え方講座を開催した。	乳幼児を持つ親	6月24日 午前10時～	1	11	11.0
地域の文化・歴史に触れよう	身近な信夫山の歴史と文化を知る講座を開催した。	一般	11月2日 午前10時～	1	22	22.0

事業名	内容	対象	開催日時	回数	人数	平均
吾妻学習センター図書室						
夏休み子ども科学講座	楽しい工作と科学あそびを行った。	小学3年生以上	8月4日 午後1時～	1	46	46.0
手作り人形講座「だるまちゃん」の人形を作ろう！	絵本の読み聞かせに役立つ人形を作成した。	幼児を持つ親	1月28日 午前10時～	1	16	16.0
飯坂学習センター図書室						
子どもと楽しむ てあそびわらべうた	親子で一緒に手あそび・わらべうたを行った。	入園前の幼児とその親	9月22日 午前10時30分～	1	12	12.0
もちずり学習センター図書室						
一緒に遊ぼう てあそび・わらべうた	親子でてあそび・わらべうたを行った。	乳幼児と親	2月23日 午前10時30分～	1	6	6.0
北信学習センター図書室						
親子で楽しむ！ 絵本の時間	絵本の読み聞かせ・選び方を親子で体験した。	乳幼児と親	9月29日 午前10時～	1	6	6.0
手作りカード講座～メッセージカードを作ろう～ 絵本の時間	画用紙・折り紙でメッセージカードを作った。	一般	2月25日 午前10時～	1	14	14.0
3. 映画会など						
本館						
わくわく！ としょかんワールド	図書館や本に関するクイズを行った。	幼児～小学生	4月23日～5月12日	2	264	132.0
雑誌の無料配布	保存年限の過ぎた3～10年前の雑誌を無料配布した。	一般	4月24日	1	200	200.0
手でさわる絵本作品展	現在まで作成した手作り布絵本の展示会を開催した。	一般	10月27日～11月9日	1	251	251.0
蓬萊学習センター図書室						
蓬萊名画シアター	中学生以上・一般向けの視聴覚(ビデオテープ)資料の上映を行った。	中学生以上・一般	8月27日・11月26日 午後2時～	2	12	6.0
春休み！ファミリーシアター	親子で楽しむアニメ映画の上映を行った。	幼児・小学校低学年の親子	3月24日 午後2時～	1	8	8.0
清水学習センター図書室						
夏休み！こども映画会	対象児向け映画会を行った。	4歳～小学生	8月24日 午後2時～	1	8	8.0
春休み！こども映画会	対象児向け映画会を行った。	4歳～小学生	3月23日 午後2時～	1	18	18.0
吾妻学習センター図書室						
あづま名作劇場	中学生以上・一般向けの視聴覚(ビデオテープ)資料の上映会を行った。	小学生以上	7月22日・11月19日 午後2時～	2	42	21.0
飯坂学習センター図書室						
としょかん de クイズ	図書室や本のクイズを解いて図書室を探検した。	4歳～小学生	11月12日・13日	2	227	113.5
もちずり学習センター図書室						
としよつ☆たんていだん～ナゾをとくのはキミだ！！～	図書室や本のクイズを解いて図書室を探検した。	4歳～小学生	10月29日・30日	2	66	33.0
北信学習センター図書室						
としよつたんけんクイズ・こどもえいがかい～ナゾをとくのはキミだ！！～	図書室や本のクイズを解いて図書室探検とアニメ映画の上映を行った。	4歳～小学生	10月15日・16日	2	99	49.5
(合 計)				59	2,212	

(12) 特別展示

展 示 名 ・ 内 容	開 催 期 間
本 館	
1 F	
震災関連本	4月3日～6月29日
わくわく!としょかんワールド「としょかんがすいぞくかん!?!」	4月23日～5月29日
気分転換の本	6月1日～6月29日
自由研究・工作・課題図書・ブックリストの本	7月8日～8月30日
夏休み手作り絵本教室作品展	8月13日～8月20日
日記	9月1日～9月29日
ハロウィーン	10月1日～10月30日
手でさわる絵本新作展	10月27日～11月9日
生類憐みの令と江戸の暮らし(歴史講座関連本)	11月1日～11月28日
クリスマス	12月1日～12月26日
平家物語と平清盛	1月4日～1月30日
あったかい	2月1日～2月27日
震災・原発関連本	3月1日～3月22日
わくわくとしょかんで紹介した本	3月23日～4月9日
2 F	
震災関連本	6月1日～6月29日
戦争と平和に関する本(YAコーナー)	8月1日～8月30日
グリーティングカードと年賀状	11月17日～1月15日
・ 追悼展	
亡くなられた作家を偲び主な図書を展示	
リリアン・J・ブラウン氏を偲んで	6月10日～6月29日
小松左京氏を偲んで	7月29日～8月16日
長谷川摂子氏を偲んで	10月26日～11月7日
北杜夫氏を偲んで	10月27日～11月16日
吉本隆明氏を偲んで	3月17日～3月30日
西ロライブラリー	
贈り物	4月1日～4月28日
隣人	5月1日～5月29日
政治・経済	6月1日～6月29日
宇宙	7月8日～7月30日
発見・発明	8月1日～8月29日
走る	9月1日～9月29日
芸術	10月1日～10月30日
ヒーロー・ダークヒーロー	11月2日～11月28日
文明開化	12月1日～12月26日
神様・神獣	1月4日～1月29日

展 示 名 ・ 内 容	開 催 期 間
福島から世界へ がんばれ ふくしまのものづくり	1 月 20 日 ～ 1 月 21 日
告白	2 月 1 日 ～ 2 月 27 日
おいしい話	3 月 1 日 ～ 3 月 29 日
子どもライブラリー	
・ 各月展示	
自由研究・工作・読書感想文	7 月 16 日 ～ 8 月 31 日
森の動物	9 月 1 日 ～ 9 月 30 日
スポーツ	10 月 1 日 ～ 10 月 31 日
いただきます	11 月 1 日 ～ 11 月 30 日
クリスマス	12 月 1 日 ～ 12 月 30 日
辰	1 月 2 日 ～ 1 月 31 日
おくりもの	2 月 1 日 ～ 2 月 29 日
たびにでよう	3 月 1 日 ～ 3 月 31 日
・ 常設展示	
「おはなし会で紹介した本」	通 年
「書評にのった本」	通 年
「よい絵本」	通 年
・ 特別展示	
国際ソロプチミスト・福島21ロータリークラブ寄贈本	7 月 16 日 ～ 7 月 31 日
大人におくる絵本Ⅲおかえり	7 月 16 日 ～ 8 月 30 日
さかなクンコーナー (withこむこむ)	7 月 24 日 ～ 7 月 24 日
大人におくる絵本Ⅳ大人になって読みかえすアンデルセン	9 月 1 日 ～ 9 月 30 日
大人におくる絵本Ⅴ実在モデルのいる絵本たち	10 月 1 日 ～ 10 月 31 日
大人におくる絵本Ⅵ江國香織の訳した絵本	11 月 1 日 ～ 11 月 30 日
大人におくる絵本Ⅶ贈る絵本	12 月 1 日 ～ 12 月 30 日
おはなしカーニバル(テーマ:おおさわぎ)で紹介した本	12 月 11 日 ～ 12 月 29 日
忍者本コーナー (withこむこむ)	12 月 23 日 ～ 1 月 15 日
大人におくる絵本Ⅷあったかいね	12 月 30 日 ～ 1 月 30 日
大人におくる絵本Ⅸ写真絵本	1 月 30 日 ～ 2 月 29 日
大人におくる絵本Ⅹ春よ、来い!	3 月 1 日 ～ 4 月 20 日
国際ソロプチミスト寄贈本	3 月 17 日 ～ 3 月 31 日
しかけ絵本 (withこむこむ) 春休み企画展「とびだす絵本ワールドに合わせて」	3 月 24 日 ～ 4 月 8 日
蓬萊学習センター図書室	
おはなし会におすすめの本	通年
「うつくしまふくしま」郷土の本	4 月 20 日 ～ 6 月 30 日
広報誌「読書の輪」紹介本	6 月 1 日 ～ 3 月 31 日
自由研究・工作・読書感想文	7 月 1 日 ～ 9 月 15 日

展 示 名 ・ 内 容	開 催 期 間
広報誌「ハッピーとしょかん(夏)」紹介本	7月1日～11月30日
岡本太郎関連本	9月5日～11月13日
郷土の歴史と文化をこどもたちに伝えましょう (蓬莱・田沢・清水町の郷土資料の展示)	10月17日～11月13日
クリスマス	11月13日～12月26日
広報誌「ハッピーとしょかん(冬)」紹介本	1月4日～2月29日
平氏と源氏	1月4日～2月29日
もういちど読みたい児童書	3月1日～4月22日
清水学習センター図書室	
自由研究の本・読書感想文の本展	7月8日～8月30日
広報紙『SHIMIZU』関連展 ＜おすすめ小説・ほんとりっぷ・おすすめYA＞	8月26日～9月29日
生涯学習のつどい関連展 ＜はじめよう！きわめよう！＞	9月24日～9月29日
信夫山講座関連展 ＜信夫山を知ろう！＞	11月2日～11月20日
クリスマス本・冬ごもりの本展	11月21日～12月26日
広報紙『ほんのたね』関連展	1月28日～2月10日
SF&ファンタジー展 ＜小松左京&ダイアナ・ウィン・ジョーンズ追悼展＞	3月1日～3月30日
吉本隆明追悼展	3月17日～3月30日
吾妻学習センター図書室	
散策の本	4月3日～4月28日
園芸の本	5月1日～5月29日
雨の日におすすめの本	6月1日～6月29日
新聞の書評図書展示	6月15日～7月15日
職場体験の中学生によるおすすめな本の紹介	6月23日～7月10日
読書感想文・自由研究の本	7月8日～8月30日
あたらしく入った本	8月1日～11月23日
時代小説	9月1日～12月26日
発明の本	10月1日～10月30日
あったかい	11月2日～11月28日
クリスマスの本	11月24日～12月26日
龍の本	1月4日～1月29日
おくりもの	2月1日～2月27日
入園&入学の本	3月1日～3月30日
追悼 吉本隆明氏	3月18日～3月30日
飯坂学習センター図書室	
村島文庫 新着本	4月3日～5月29日
こどもの読書週間～「あたらしい」「あるく」～	4月23日～5月12日
広報紙「ひだまり読書」で紹介した本	6月1日～6月29日

展 示 名 ・ 内 容	開 催 期 間
広報紙「ほんのひろば」で紹介した本	7 月 1 日 ～ 8 月 30 日
夏休みの自由研究の本	7 月 21 日 ～ 8 月 30 日
読書週間～スポーツの秋～	10 月 27 日 ～ 11 月 9 日
クリスマスの本	11 月 20 日 ～ 12 月 25 日
広報紙「ほんのひろば」で紹介した本	12 月 1 日 ～ 1 月 29 日
干支の本	1 月 4 日 ～ 1 月 29 日
もちずり学習センター図書室	
成人式を迎えた本～初版から20年以上を迎えた絵本の展示～	通 年
平成22年度購入本(児童書新刊)	4 月 18 日 ～ 5 月 29 日
震災関連の本	6 月 1 日 ～ 6 月 30 日
夏休み自由研究・工作の本と過去の課題図書	7 月 1 日 ～ 8 月 30 日
あたらしい本(交付金で購入した児童書)	9 月 1 日 ～ 11 月 12 日
中学生のおすすめの本	9 月 2 日 ～ 10 月 30 日
一般向け広報誌「もちずりTIMES」で紹介した本	11 月 1 日 ～ 12 月 27 日
クリスマスの本	11 月 13 日 ～ 12 月 27 日
震災関連の本	3 月 1 日 ～ 6 月 30 日
北信学習センター図書室	
レッツ・チャレンジ!	6 月 1 日 ～ 6 月 30 日
自由研究本・読書感想文の書き方の本	7 月 1 日 ～ 8 月 31 日
絵本講座関連本	9 月 1 日 ～ 9 月 30 日
旅の本	10 月 1 日 ～ 11 月 30 日
クリスマス本・おせちの本	12 月 1 日 ～ 12 月 27 日
健康食レシピ本	1 月 4 日 ～ 1 月 31 日
お菓子の本	2 月 1 日 ～ 2 月 28 日
植物の本	3 月 1 日 ～ 3 月 31 日

13. 年度別蔵書数及び利用状況

(1) 全館蔵書数及び利用状況

内 容		年 度						
		13年度	14年度	15年度	16年度	17年度	18年度	
蔵 書 冊 数		650,249	676,221	708,572	764,140	795,051	813,604	
貸 出	0 総 記	8,585	7,997	8,589	8,997	7,796	7,379	
	1 哲 学	11,374	10,727	12,406	13,410	13,629	13,876	
	2 歴 史	31,993	32,297	36,547	39,654	38,218	38,553	
	3 社 会 学	31,507	30,566	35,864	37,619	37,161	36,893	
	4 自 然 学	19,000	19,382	22,140	24,401	25,468	26,303	
	5 工 学 ・ 家 事	66,731	65,829	68,932	72,747	77,300	78,315	
	6 産 業	18,463	18,200	19,480	19,664	20,595	20,992	
	7 芸 術 ・ 体 育	33,517	31,096	33,664	34,401	34,123	35,396	
	8 語 学	6,818	6,715	7,437	8,133	7,607	7,016	
	9 文 学 ・ 小 説 他	196,889	190,167	202,046	202,254	209,688	210,834	
小 計		424,877	412,976	447,105	461,280	471,585	475,557	
冊 数	E 絵 本	145,338	152,295	153,766	155,301	172,097	187,592	
	Y 読 み 物	91,303	98,387	96,556	99,621	103,141	98,455	
	B そ の 他	87,318	89,574	84,249	82,918	103,601	123,177	
	小 計		323,959	340,256	334,571	337,840	378,839	409,224
	漫 画		102	170	49	160	84	204
	雑 誌		41,907	42,742	48,148	52,582	55,827	62,917
	紙 芝 居		13,198	11,960	11,165	11,130	11,785	12,569
	文 庫 ・ 新 書		38,157	36,270	46,427	49,982	53,673	58,386
	郷 土 資 料		6,147	6,698	7,455	7,287	7,524	9,666
	視 聴 覚 資 料 他		5,943	7,306	9,598	8,634	10,377	14,430
小 計		105,454	105,146	122,842	129,775	139,270	158,172	
合 計		854,290	858,378	904,518	928,895	989,694	1,042,953	
(団 体 再 掲)		35,409	35,815	36,735	36,194	24,517	26,907	
利 用 者 数	一 般	164,667	163,625	184,994	196,048	209,500	218,983	
	幼 児 ・ 児 童	52,031	55,181	51,805	51,883	57,976	60,562	
	団 体	2,795	2,748	3,221	3,273	1,718	1,690	
	合 計	219,493	221,554	240,020	251,204	269,194	281,235	
新 規 登 録 数		10,506	9,144	10,532	10,692	11,563	11,932	
予 約 冊 数		44,890	45,214	53,881	65,585	76,410	82,853	
本 館	入 館 者 数	255,563	251,495	227,616	217,194	203,038	196,869	
	相 談 件 数	26,712	27,788	21,200	22,531	18,638	19,484	
本 館 開 館 日 数		281	282	283	281	282	281	
移 動 図 書 館 稼 動 日 数		132	132	132	132	132	132	

※ H23:3/11の東日本大震災の影響のため、3/12以降臨時休館。

19年度	20年度	21年度	22年度	23年度	構成比 (%)	対前年度 増△減	前年対比 増減比(%)	
842,397	859,185	865,185	869,240	879,820	\	10,580	101.22	
7,352	7,492	6,838	6,411	5,957		0.66	△ 454	92.92
13,650	15,074	15,027	14,619	13,936		1.54	△ 683	95.33
37,977	40,677	42,246	37,823	36,017		3.99	△ 1,806	95.23
36,247	38,130	37,052	33,721	30,390		3.36	△ 3,331	90.12
25,070	27,196	27,107	24,353	21,694		2.40	△ 2,659	89.08
75,135	79,066	75,318	64,529	56,251		6.23	△ 8,278	87.17
21,364	23,092	23,039	20,372	13,713		1.52	△ 6,659	67.31
34,032	35,952	35,397	33,446	29,782		3.30	△ 3,664	89.05
6,711	6,792	6,998	6,555	5,887		0.65	△ 668	89.81
207,345	217,222	222,375	203,572	191,270		21.17	△ 12,302	93.96
464,883	490,693	491,397	445,401	404,897		44.82	△ 40,504	90.91
194,468	203,954	195,395	187,689	146,532		16.22	△ 41,157	78.07
88,178	91,794	91,799	88,356	108,825		12.05	20,469	123.17
129,619	138,805	129,644	114,911	67,056		7.42	△ 47,855	58.36
412,265	434,553	416,838	390,956	322,413		35.69	△ 68,543	82.47
35	51	93	45	161		0.02	116	357.78
68,092	70,873	73,554	70,819	71,692		7.94	873	101.23
11,574	12,853	12,186	11,529	10,206		1.13	△ 1,323	88.53
57,916	67,776	72,048	71,371	72,221		7.99	850	101.19
9,429	8,843	9,410	8,851	8,342	0.91	△ 509	94.25	
16,403	19,274	17,200	14,573	13,517	1.50	△ 1,056	92.75	
163,449	179,670	184,491	177,188	176,139	19.49	△ 1,049	99.41	
1,040,597	1,104,916	1,092,726	1,013,545	903,449	100.00	△ 110,096	89.14	
29,787	34,547	28,447	30,578	29,925	3.31	△ 653	97.86	
220,046	234,085	236,596	219,871	206,279	81.87	△ 13,592	93.82	
57,858	59,361	57,580	54,297	43,581	17.30	△ 10,716	80.26	
1,891	1,949	1,916	2,052	2,115	0.83	63	103.07	
279,795	295,395	296,092	276,220	251,975	100.00	△ 24,245	91.22	
11,237	11,348	9,795	9,446	6,770	\	△ 2,676	71.67	
90,662	97,199	94,738	94,048	94,627		579	100.62	
195,721	194,687	189,031	178,834	175,783		△ 3,051	98.29	
18,322	22,545	20,298	20,842	20,734		△ 108	99.48	
283	281	282	266	282		16	106.02	
120	120	120	117	120		3	102.56	

(2) 本館蔵書数及び利用状況

内 容		年 度						
		13年度	14年度	15年度	16年度	17年度	18年度	
蔵 書 冊 数		364,689	383,102	384,869	408,391	392,620	399,231	
貸 出	0 総 記	5,213	4,568	4,368	3,995	2,943	2,574	
	1 哲 学	6,257	6,291	6,301	6,068	5,492	5,407	
	2 歴 史	16,047	15,708	15,570	14,899	12,942	12,661	
	3 社 会 学 科 学	17,637	16,979	16,782	15,350	13,672	13,114	
	4 自 然 科 学	8,758	8,780	9,162	8,898	8,634	8,518	
	5 工 学 ・ 家 事	27,642	27,002	26,407	23,960	23,318	22,046	
	6 産 業	7,930	7,582	7,269	6,414	6,134	6,043	
	7 芸 術 ・ 体 育	17,054	15,437	15,041	13,234	12,690	12,538	
	8 語 学	4,283	4,093	3,844	3,892	3,366	2,857	
	9 文 学 ・ 小 説 他	99,142	92,671	87,967	81,997	79,849	75,091	
小 計		209,963	199,111	192,711	178,707	169,040	160,849	
冊 数	E 絵 本	41,023	45,582	41,358	41,915	36,095	32,538	
	Y 読 み 物	31,490	34,307	34,841	35,720	31,696	28,322	
	B そ の 他	26,080	27,122	25,744	24,865	19,712	18,968	
	小 計		98,593	107,011	101,943	102,500	87,503	79,828
	漫 画	96	166	49	156	84	51	
	雑 誌	24,814	25,351	26,252	25,626	25,638	25,830	
	紙 芝 居	3,868	3,800	3,255	3,718	2,799	2,645	
	文 庫 ・ 新 書	26,658	25,321	25,423	25,520	26,388	25,354	
	郷 土 資 料	2,957	3,042	3,332	2,909	2,729	3,107	
	視 聴 覚 資 料 他	5,153	6,214	7,329	5,993	6,012	8,545	
小 計		63,546	63,894	65,640	63,922	63,650	65,532	
合 計		372,102	370,016	360,294	345,129	320,193	306,209	
(団 体 再 掲)		20,162	20,984	20,828	19,914	13,645	11,297	
利 用 者 数	一 般	76,683	75,172	75,273	72,719	69,302	67,632	
	幼 児 ・ 児 童	11,948	12,938	12,132	12,299	10,595	9,738	
	団 体	1,108	1,219	1,361	1,259	649	425	
	合 計	89,739	89,329	88,766	86,277	80,546	77,795	
新 規 登 録 数		4,123	3,712	3,047	3,414	2,550	3,013	
予 約 冊 数		12,799	13,077	15,285	17,636	18,569	18,302	
本 館	入 館 者 数	255,563	251,495	227,616	217,194	203,038	196,869	
	相 談 件 数	26,712	27,788	21,200	22,531	18,638	19,484	
本 館 開 館 日 数		281	282	283	281	282	281	

19年度	20年度	21年度	22年度	23年度	構成比 (%)	対前年度 増△減	前年対比 増減比(%)
409,254	406,823	408,043	410,020	418,862		8,842	102.16
2,616	2,612	2,268	2,161	2,176	0.82	15	100.69
5,426	5,463	5,154	5,106	5,225	1.98	119	102.33
12,315	12,495	13,390	11,792	12,397	4.71	605	105.13
12,611	13,185	12,782	11,667	11,335	4.30	△ 332	97.15
7,634	7,850	7,486	6,641	6,796	2.58	155	102.33
20,212	19,303	17,934	15,245	15,694	5.96	449	102.95
5,592	5,615	5,885	5,272	3,678	1.40	△ 1,594	69.77
12,049	11,891	11,477	10,819	10,124	3.84	△ 695	93.58
2,925	2,923	2,862	2,817	2,699	1.02	△ 118	95.81
73,053	68,403	65,174	59,625	57,565	21.85	△ 2,060	96.55
154,433	149,740	144,412	131,145	127,689	48.46	△ 3,456	97.37
35,088	35,002	36,260	36,761	32,025	12.16	△ 4,736	87.12
24,330	25,565	25,850	24,678	26,096	9.91	1,418	105.75
21,738	21,447	20,793	19,343	15,861	6.01	△ 3,482	82.00
81,156	82,014	82,903	80,782	73,982	28.08	△ 6,800	91.58
35	35	47	36	116	0.04	80	322.22
25,792	25,150	26,133	24,704	25,091	9.52	387	101.57
2,292	2,263	2,185	2,044	1,859	0.71	△ 185	90.95
24,944	26,517	26,356	24,875	25,771	9.79	896	103.60
2,885	2,721	2,787	2,640	2,716	1.03	76	102.88
8,632	9,516	7,309	6,895	6,248	2.37	△ 647	90.62
64,580	66,202	64,817	61,194	61,801	23.46	607	100.99
300,169	297,956	292,132	273,121	263,472	100.00	△ 9,649	96.47
12,514	13,812	13,793	13,504	13,755	5.22	251	101.86
66,495	67,005	66,564	61,885	62,197	89.73	312	100.50
9,217	8,947	9,162	8,524	6,504	9.38	△ 2,020	76.30
605	609	618	551	613	0.89	62	111.25
76,317	76,561	76,344	70,960	69,314	100.00	△ 1,646	97.68
2,662	2,564	2,262	2,210	1,743		△ 467	78.87
18,974	20,538	18,303	18,285	22,989		4,704	125.73
195,721	194,687	189,031	178,834	175,783		△ 3,051	98.29
18,322	22,545	20,298	20,842	20,734		△ 108	99.48
283	281	282	266	282		16	106.02

(3) 西口ライブラリー蔵書数及び利用状況

内 容		年 度						
		15年度	16年度	17年度	18年度	19年度	20年度	
蔵 書 冊 数		25,110	26,832	28,152	31,525	33,142	33,479	
貸 出	0 総 記	998	1,451	1,392	1,218	1,090	1,015	
	1 哲 学	1,163	1,910	2,039	1,721	1,575	1,707	
	2 歴 史	4,707	7,190	6,899	6,960	6,371	6,301	
	3 社 会 科 学	4,777	6,882	6,564	5,699	5,661	5,331	
	4 自 然 科 学	2,202	3,257	3,217	2,740	2,768	2,673	
	5 工 学 ・ 家 事	5,420	7,979	7,757	7,606	7,642	7,287	
	6 産 業	1,496	2,169	2,291	2,069	2,118	2,224	
	7 芸 術 ・ 体 育	3,363	4,715	4,056	4,217	3,696	3,621	
	8 語 学	1,135	1,494	1,387	1,308	1,109	1,013	
	9 文 学 ・ 小 説 他	14,392	20,844	22,478	22,364	21,588	23,165	
小 計		39,653	57,891	58,080	55,902	53,618	54,337	
冊	E 絵 本	1,375	1,837	1,226	1,309	1,326	1,223	
	Y 読 み 物	287	450	392	424	333	388	
	B そ の 他	109	300	285	188	220	240	
	小 計		1,771	2,587	1,903	1,921	1,879	1,851
数	漫 画	0	0	0	0	0	0	
	雑 誌	2,407	5,641	6,800	7,048	7,821	7,977	
	紙 芝 居	1	6	11	36	1	8	
	文 庫 ・ 新 書	8,931	12,409	12,936	12,809	11,919	12,054	
	郷 土 資 料	348	520	582	634	459	475	
	視 聴 覚 資 料 他	841	1,192	1,672	1,803	1,789	1,938	
	小 計		12,528	19,768	22,001	22,330	21,989	22,452
	合 計		53,952	80,246	81,984	80,153	77,486	78,640
	(団 体 再 掲)		89	87	1	0	9	16
	利 用 者 数	一 般	16,476	24,822	25,626	25,360	24,472	25,142
幼 児 ・ 児 童		460	499	412	430	353	328	
団 体		89	87	1	0	3	7	
合 計		17,025	25,408	26,039	25,790	24,828	25,477	
新 規 登 録 数		1,705	1,306	1,046	1,258	954	859	
予 約 冊 数		2,959	5,302	6,856	7,388	7,923	9,381	

21年度	22年度	23年度	構成比 (%)	対前年度 増△減	前年対比 増減比(%)
34,309	35,029	35,161		132	100.38
886	812	649	1.01	△ 163	79.93
1,771	1,595	1,461	2.26	△ 134	91.60
6,029	5,014	4,780	7.40	△ 234	95.33
5,005	4,560	3,640	5.64	△ 920	79.83
2,634	2,250	1,986	3.08	△ 264	88.27
6,362	5,254	4,550	7.05	△ 704	86.60
2,009	1,606	994	1.54	△ 612	61.89
3,725	3,191	3,104	4.81	△ 87	97.27
1,023	917	743	1.15	△ 174	81.03
23,732	21,218	20,861	32.31	△ 357	98.32
53,176	46,417	42,768	66.25	△ 3,649	92.14
1,213	1,408	1,044	1.62	△ 364	74.15
435	491	398	0.62	△ 93	81.06
283	272	144	0.22	△ 128	52.94
1,931	2,171	1,586	2.46	△ 585	73.05
0	0	11	0.02	11	—
7,999	7,522	8,740	13.54	1,218	116.19
0	7	4	0.01	△ 3	57.14
11,992	9,864	9,599	14.86	△ 265	97.31
466	473	431	0.67	△ 42	91.12
2,604	1,521	1,418	2.20	△ 103	93.23
23,061	19,387	20,203	31.29	816	104.21
78,168	67,975	64,557	100.00	△ 3,418	94.97
33	6	5	0.01	△ 1	83.33
24,483	22,366	21,052	98.77	△ 1,314	94.13
371	414	258	1.21	△ 156	62.32
10	5	5	0.02	0	100.00
24,864	22,785	21,315	100.00	△ 1,470	93.55
674	725	457		△ 268	63.03
9,568	8,808	8,490		△ 318	96.39

(4) 子どもライブラリー蔵書数及び利用状況

内 容		年 度						
		17年度	18年度	19年度	20年度	21年度	22年度	
蔵 書 冊 数		22,688	23,718	25,060	25,994	26,906	27,553	
貸 出	0 総 記	151	121	192	176	123	113	
	1 哲 学	16	67	84	90	102	73	
	2 歴 史	229	613	321	238	157	126	
	3 社 会 科 学	215	388	579	407	386	254	
	4 自 然 科 学	89	179	146	145	147	101	
	5 工 学 ・ 家 事	760	1,150	733	741	644	361	
	6 産 業	42	65	41	53	43	58	
	7 芸 術 ・ 体 育	139	341	231	244	202	270	
	8 語 学	30	43	31	48	55	39	
	9 文 学 ・ 小 説 他	616	1,037	1,138	1,571	1,722	1,611	
小 計		2,287	4,004	3,496	3,713	3,581	3,006	
冊 数	E 絵 本	22,152	31,306	30,979	31,187	26,603	24,130	
	Y 読 み 物	6,925	8,539	8,514	8,488	7,413	6,316	
	B そ の 他	23,796	30,061	28,780	29,008	23,800	18,360	
	小 計		52,873	69,906	68,273	68,683	57,816	48,806
	漫 画	0	1	0	0	0	0	
	雑 誌	595	1,304	1,651	1,903	1,829	1,587	
	紙 芝 居	1,522	2,003	1,723	1,866	1,501	1,412	
	文 庫 ・ 新 書	104	206	350	631	633	693	
	郷 土 資 料	207	354	355	275	232	180	
	視 聴 覚 資 料 他	588	828	811	819	815	553	
小 計		3,016	4,696	4,890	5,494	5,010	4,425	
合 計		58,176	78,606	76,659	77,890	66,407	56,237	
(団 体 再 掲)		284	931	1,792	2,383	1,375	1,410	
利 用 者 数	一 般	7,125	9,912	9,622	9,864	8,842	7,768	
	幼 児 ・ 児 童	8,276	9,850	8,941	8,661	7,110	5,835	
	団 体	29	173	86	116	167	221	
	合 計		15,430	19,935	18,649	18,641	16,119	13,824
新 規 登 録 数		1,918	1,466	1,265	1,179	888	815	
予 約 冊 数		3,811	6,232	6,283	6,687	5,151	4,138	

23年度	構成比 (%)	対前年度 増△減	前年対比 増減比(%)
28,460		907	103.29
62	0.17	△ 51	54.87
34	0.09	△ 39	46.58
72	0.20	△ 54	57.14
214	0.59	△ 40	84.25
66	0.18	△ 35	65.35
290	0.80	△ 71	80.33
25	0.07	△ 33	43.10
120	0.33	△ 150	44.44
19	0.05	△ 20	48.72
1,068	2.94	△ 543	66.29
1,970	5.40	△ 1,036	65.54
14,881	40.81	△ 9,249	61.67
10,241	28.09	3,925	162.14
6,079	16.67	△ 12,281	33.11
31,201	85.57	△ 17,605	63.93
0	0.00	0	—
1,277	3.50	△ 310	80.47
1,173	3.22	△ 239	83.07
469	1.29	△ 224	67.68
127	0.35	△ 53	70.56
245	0.67	△ 308	44.30
3,291	9.03	△ 1,134	74.37
36,462	100.00	△ 19,775	64.84
722	1.98	△ 688	51.21
5,972	61.09	△ 1,796	76.88
3,666	37.50	△ 2,169	62.83
138	1.41	△ 83	62.44
9,776	100.00	△ 4,048	70.72
516		△ 299	63.31
4,562		424	110.25

(5) 蓬萊学習センター図書室蔵書数及び利用状況

内 容		年 度						
		13年度	14年度	15年度	16年度	17年度	18年度	
蔵 書 冊 数		43,148	44,371	45,415	47,186	48,689	49,990	
貸 出	0 総 記	998	1,148	956	1,000	878	782	
	1 哲 学	1,279	1,078	1,277	1,334	1,221	1,322	
	2 歴 史	5,064	5,099	5,174	5,233	5,226	4,909	
	3 社 会 学 科 学	4,107	4,073	4,197	4,760	4,458	4,303	
	4 自 然 科 学	2,863	3,239	3,184	3,828	3,401	3,398	
	5 工 学 ・ 家 事	8,843	8,897	8,302	9,667	8,903	8,937	
	6 産 業	2,599	2,434	2,658	2,935	2,411	2,401	
	7 芸 術 ・ 体 育	4,832	4,423	3,978	4,146	3,841	3,708	
	8 語 学	995	820	799	892	829	764	
	9 文 学 ・ 小 説 他	24,873	24,754	24,892	24,955	23,491	23,490	
小 計		56,453	55,965	55,417	58,750	54,659	54,014	
冊	E 絵 本	17,079	18,417	19,466	19,230	16,307	16,803	
	Y 読 み 物	13,467	12,914	11,898	11,361	10,269	7,031	
	B そ の 他	7,984	8,189	8,007	8,282	7,319	9,458	
	小 計		38,530	39,520	39,371	38,873	33,895	33,292
数	漫 画	5	4	0	2	0	0	
	雑 誌	5,629	6,007	6,512	6,495	6,091	6,505	
	紙 芝 居	1,276	943	802	710	645	587	
	文 庫 ・ 新 書	1,910	2,040	2,479	2,208	2,817	3,029	
	郷 土 資 料	720	713	735	835	868	1,021	
	視 聴 覚 資 料 他	192	372	343	403	592	1,145	
	小 計		9,732	10,079	10,871	10,653	11,013	12,287
	合 計		104,715	105,564	105,659	108,276	99,567	99,593
	(団 体 再 掲)		2,765	2,425	2,401	2,210	1,389	1,412
	利 用 者 数	一 般	23,844	23,738	24,604	25,538	23,843	24,392
幼 児 ・ 児 童		5,430	5,074	4,201	4,239	4,492	4,439	
団 体		311	288	354	353	154	101	
合 計		29,585	29,100	29,159	30,130	28,489	28,932	
新 規 登 録 数		1,088	909	1,118	1,021	800	871	
予 約 冊 数		6,414	6,018	6,807	6,982	7,862	7,987	

19年度	20年度	21年度	22年度	23年度	構成比 (%)	対前年度 増△減	前年対比 増減比(%)
49,947	50,564	50,086	49,630	48,489		△ 1,141	97.70
772	729	832	681	646	0.85	△ 35	94.86
1,276	1,389	1,371	1,306	987	1.30	△ 319	75.57
5,105	5,268	5,119	4,589	3,642	4.80	△ 947	79.36
3,950	4,032	3,654	3,445	2,860	3.77	△ 585	83.02
3,271	3,147	2,737	2,724	2,230	2.94	△ 494	81.87
8,797	8,627	8,122	7,154	5,012	6.61	△ 2,142	70.06
2,241	2,333	2,219	2,069	1,260	1.66	△ 809	60.90
3,731	3,494	3,360	3,115	2,387	3.15	△ 728	76.63
775	683	714	612	461	0.61	△ 151	75.33
23,191	24,291	25,094	23,575	20,544	27.10	△ 3,031	87.14
53,109	53,993	53,222	49,270	40,029	52.77	△ 9,241	81.24
17,507	15,466	14,380	16,340	12,360	16.30	△ 3,980	75.64
6,725	6,839	6,370	5,673	5,852	7.72	179	103.16
9,524	9,951	8,967	8,883	4,224	5.56	△ 4,659	47.55
33,756	32,256	29,717	30,896	22,436	29.58	△ 8,460	72.62
0	0	0	0	0	0.00	0	—
6,508	6,402	6,379	5,794	5,311	7.00	△ 483	91.66
636	645	578	803	752	0.99	△ 51	93.65
3,371	4,761	5,101	4,843	5,693	7.51	850	117.55
1,121	926	996	933	874	1.15	△ 59	93.68
1,585	1,299	1,014	784	755	1.00	△ 29	96.30
13,221	14,033	14,068	13,157	13,385	17.65	228	101.73
100,086	100,282	97,007	93,323	75,850	100.00	△ 17,473	81.28
1,579	2,555	918	1,733	1,817	2.40	84	104.85
24,383	24,569	24,820	23,614	20,265	90.84	△ 3,349	85.82
4,201	3,521	3,278	2,976	1,887	8.46	△ 1,089	63.41
101	143	84	157	156	0.70	△ 1	99.36
28,685	28,233	28,182	26,747	22,308	100.00	△ 4,439	83.40
1,101	838	949	776	430		△ 346	55.41
8,509	7,828	8,146	7,977	7,732		△ 245	96.93

(6) 清水学習センター図書室蔵書数及び利用状況

内 容		年 度						
		13年度	14年度	15年度	16年度	17年度	18年度	
蔵 書 冊 数		42,214	42,977	44,327	46,172	47,631	49,439	
貸 出	0 総 記	913	903	866	981	688	595	
	1 哲 学	1,445	1,075	1,098	1,323	1,222	1,119	
	2 歴 史	4,261	4,446	4,002	4,454	3,735	3,327	
	3 社 会 学 科 学	3,760	3,572	3,721	3,982	3,528	3,319	
	4 自 然 科 学	2,367	2,267	2,298	2,419	2,336	2,123	
	5 工 学 ・ 家 事	9,121	9,131	8,439	9,067	9,060	8,507	
	6 産 業	2,342	2,566	2,446	2,343	2,151	1,984	
	7 芸 術 ・ 体 育	3,726	3,457	3,433	3,464	3,158	3,291	
	8 語 学	644	753	706	740	561	528	
	9 文 学 ・ 小 説 他	25,610	25,543	25,037	24,407	22,666	22,096	
小 計		54,189	53,713	52,046	53,180	49,105	46,889	
冊 数	E 絵 本	24,207	23,903	22,853	23,193	19,374	20,046	
	Y 読 み 物	10,195	11,628	11,167	11,100	10,520	6,708	
	B そ の 他	12,137	11,743	10,835	10,179	8,840	12,157	
	小 計		46,539	47,274	44,855	44,472	38,734	38,911
	漫 画	1	0	0	2	0	0	
雑 誌		6,635	6,019	6,936	7,684	7,060	7,954	
紙 芝 居		2,445	1,849	1,938	2,052	1,449	1,128	
文 庫 ・ 新 書		2,191	2,305	2,632	2,653	2,686	3,018	
郷 土 資 料		637	836	828	782	742	829	
視 聴 覚 資 料 他		352	303	599	472	416	548	
小 計		12,261	11,312	12,933	13,645	12,353	13,477	
合 計		112,989	112,299	109,834	111,297	100,192	99,277	
(団 体 再 掲)		1,714	3,640	2,792	2,558	1,497	1,719	
利 用 者 数	一 般	20,952	20,485	21,264	21,800	20,529	20,253	
	幼 児 ・ 児 童	6,202	6,198	5,554	5,526	4,584	4,404	
	団 体	286	286	345	277	83	83	
	合 計		27,440	26,969	27,163	27,603	25,196	24,740
新 規 登 録 数		1,058	888	994	848	836	870	
予 約 冊 数		5,262	6,087	6,243	7,285	6,953	6,311	

19年度	20年度	21年度	22年度	23年度	構成比 (%)	対前年度 増△減	前年対比 増減比(%)
49,383	48,572	47,626	47,298	47,933		635	101.34
615	570	478	492	397	0.54	△ 95	80.69
1,160	989	1,080	1,013	970	1.31	△ 43	95.76
3,418	3,222	3,251	3,020	2,903	3.92	△ 117	96.13
3,184	2,888	2,654	2,412	2,088	2.82	△ 324	86.57
1,929	1,987	2,196	1,824	1,279	1.73	△ 545	70.12
8,194	8,103	7,595	6,389	4,743	6.40	△ 1,646	74.24
1,830	1,812	1,736	1,799	1,066	1.44	△ 733	59.26
2,926	2,653	2,656	2,486	2,209	2.98	△ 277	88.86
394	351	358	325	380	0.51	55	116.92
21,222	22,945	23,411	21,081	19,743	26.66	△ 1,338	93.65
44,872	45,520	45,415	40,841	35,778	48.31	△ 5,063	87.60
21,085	20,232	19,002	17,133	11,698	15.80	△ 5,435	68.28
5,907	4,776	5,257	5,357	7,378	9.96	2,021	137.73
12,743	12,321	12,972	10,761	4,830	6.52	△ 5,931	44.88
39,735	37,329	37,231	33,251	23,906	32.28	△ 9,345	71.90
0	1	0	0	0	0.00	0	—
8,513	8,365	7,716	7,232	7,295	9.85	63	100.87
1,263	1,539	1,236	1,178	944	1.28	△ 234	80.14
2,741	3,054	4,000	4,767	4,512	6.09	△ 255	94.65
713	741	677	586	675	0.91	89	115.19
900	1,287	1,416	1,219	949	1.28	△ 270	77.85
14,130	14,987	15,045	14,982	14,375	19.41	△ 607	95.95
98,737	97,836	97,691	89,074	74,059	100.00	△ 15,015	83.14
1,002	1,426	791	1,058	812	1.10	△ 246	76.75
19,928	19,895	20,131	18,732	16,394	85.86	△ 2,338	87.52
4,497	4,239	4,433	3,868	2,574	13.48	△ 1,294	66.55
69	72	35	64	125	0.66	61	195.31
24,494	24,206	24,599	22,664	19,093	100.00	△ 3,571	84.24
866	713	943	722	348		△ 374	48.20
6,222	7,130	7,528	7,397	7,262		△ 135	98.18

(7) 吾妻学習センター図書室蔵書数及び利用状況

内 容		年 度						
		13年度	14年度	15年度	16年度	17年度	18年度	
蔵 書 冊 数		41,813	43,341	44,493	46,311	47,854	49,162	
貸 出	0 総 記	960	935	899	866	760	757	
	1 哲 学	1,380	1,273	1,360	1,312	1,251	1,343	
	2 歴 史	3,947	4,384	4,178	4,530	4,016	3,817	
	3 社 会 科 学	3,813	3,915	3,909	4,020	3,501	3,577	
	4 自 然 科 学	3,024	3,068	3,151	3,172	2,618	3,026	
	5 工 学 ・ 家 事	10,122	10,088	10,211	10,740	9,361	9,391	
	6 産 業	2,759	2,645	2,736	2,532	2,445	2,290	
	7 芸 術 ・ 体 育	4,692	4,228	4,466	4,618	4,349	3,891	
	8 語 学	556	902	459	584	483	441	
	9 文 学 ・ 小 説 他	22,504	22,507	23,079	21,843	20,874	21,875	
小 計		53,757	53,945	54,448	54,217	49,658	50,408	
冊	E 絵 本	25,093	25,690	25,001	25,379	20,331	20,947	
	Y 読 み 物	11,694	12,467	12,491	12,422	8,870	8,975	
	B そ の 他	13,987	13,000	12,464	12,704	12,966	14,512	
	小 計		50,774	51,157	49,956	50,505	42,167	44,434
数	漫 画	0	0	0	0	0	0	
	雑 誌	4,324	4,814	5,072	5,167	4,977	6,023	
	紙 芝 居	1,899	1,744	1,598	1,398	1,083	1,139	
	文 庫 ・ 新 書	4,905	4,060	4,032	3,273	3,204	3,351	
	郷 土 資 料	955	929	992	1,018	749	1,042	
	視 聴 覚 資 料 他	238	377	476	506	617	579	
	小 計		12,321	11,924	12,170	11,362	10,630	12,134
	合 計		116,852	117,026	116,574	116,084	102,455	106,976
	(団 体 再 掲)		5,687	5,543	6,975	7,077	5,317	5,944
	利 用 者 数	一 般	20,559	20,877	21,692	21,917	20,462	21,335
幼 児 ・ 児 童		5,772	5,565	4,597	4,653	3,834	3,988	
団 体		514	459	411	557	156	176	
合 計		26,845	26,901	26,700	27,127	24,452	25,499	
新 規 登 録 数		918	800	1,016	841	700	1,080	
予 約 冊 数		4,238	4,637	4,667	6,904	6,409	7,002	

19年度	20年度	21年度	22年度	23年度	構成比 (%)	対前年度 増△減	前年対比 増減比(%)
49,671	50,191	51,214	51,341	52,776		1,435	102.80
700	595	594	491	459	0.50	△ 32	93.48
1,225	1,299	1,167	1,082	1,124	1.23	42	103.88
3,701	3,884	4,203	3,518	3,224	3.52	△ 294	91.64
3,450	3,329	3,343	2,943	2,936	3.21	△ 7	99.76
2,791	2,574	2,579	2,494	1,974	2.16	△ 520	79.15
9,025	8,930	8,502	6,799	5,856	6.40	△ 943	86.13
2,852	2,652	2,630	2,151	1,566	1.71	△ 585	72.80
3,821	3,685	3,714	3,303	2,848	3.11	△ 455	86.23
425	348	333	332	353	0.39	21	106.33
21,461	20,620	22,893	20,898	19,624	21.44	△ 1,274	93.90
49,451	47,916	49,958	44,011	39,964	43.67	△ 4,047	90.81
22,901	22,060	21,383	20,010	16,213	17.72	△ 3,797	81.02
8,178	7,795	7,657	7,441	10,983	12.00	3,542	147.60
14,258	14,336	13,443	11,505	7,487	8.18	△ 4,018	65.08
45,337	44,191	42,483	38,956	34,683	37.90	△ 4,273	89.03
0	0	0	0	0	0.00	0	—
6,362	6,854	7,461	7,666	8,131	8.88	465	106.07
1,108	1,186	1,208	1,091	839	0.92	△ 252	76.90
3,704	4,704	5,104	5,994	5,538	6.05	△ 456	92.39
1,098	920	1,219	1,176	1,000	1.10	△ 176	85.03
1,325	1,320	1,200	973	1,365	1.49	392	140.29
13,597	14,984	16,192	16,900	16,873	18.44	△ 27	99.84
108,385	107,091	108,633	99,867	91,520	100.00	△ 8,347	91.64
6,501	7,676	6,566	6,993	7,896	8.63	903	112.91
21,608	21,104	21,822	20,164	19,298	86.88	△ 866	95.71
3,950	3,836	3,602	3,285	2,608	11.74	△ 677	79.39
158	204	176	217	306	1.38	89	141.01
25,716	25,144	25,600	23,666	22,212	100.00	△ 1,454	93.86
1,107	905	787	669	439		△ 230	65.62
7,088	6,557	7,140	7,948	8,513		565	107.11

(8) 飯坂学習センター図書室蔵書数及び利用状況

内 容		年 度						
		16年度	17年度	18年度	19年度	20年度	21年度	
蔵 書 冊 数		21,333	23,351	25,690	27,103	28,580	29,502	
貸 出	0 総 記	52	440	433	412	380	371	
	1 哲 学	90	831	974	763	691	864	
	2 歴 史	287	2,281	2,331	2,419	2,586	2,663	
	3 社 会 科 学	265	2,419	2,489	2,242	2,000	2,071	
	4 自 然 科 学	339	2,510	2,405	2,435	2,169	2,394	
	5 工 学 ・ 家 事	897	7,314	6,692	5,867	5,543	5,648	
	6 産 業	260	2,016	1,994	2,039	1,729	1,834	
	7 芸 術 ・ 体 育	350	2,037	1,977	1,894	2,135	1,954	
	8 語 学	65	497	431	401	355	437	
	9 文 学 ・ 小 説 他	1,760	14,590	12,736	12,478	12,365	14,464	
小 計		4,365	34,935	32,462	30,950	29,953	32,700	
冊	E 絵 本	1,606	14,584	13,301	12,908	12,368	11,163	
	Y 読 み 物	1,181	7,352	7,831	4,245	4,050	4,180	
	B そ の 他	847	5,648	5,690	9,692	8,906	7,782	
	小 計		3,634	27,584	26,822	26,845	25,324	23,125
	漫 画		0	0	6	0	15	0
数	雑 誌	53	2,258	3,169	3,236	3,583	3,844	
	紙 芝 居	130	972	905	653	788	694	
	文 庫 ・ 新 書	196	1,801	2,215	2,179	2,501	3,220	
	郷 土 資 料	74	677	916	932	824	819	
	視 聴 覚 資 料 他	49	422	730	816	968	765	
	小 計		502	6,130	7,941	7,816	8,679	9,342
	合 計		8,501	68,649	67,225	65,611	63,956	65,167
	(団 体 再 掲)		35	874	1,984	1,819	1,613	983
	利 用 者 数	一 般	1,711	15,366	14,730	14,542	15,201	15,880
		幼 児 ・ 児 童	732	3,364	3,292	3,190	2,944	2,651
団 体		3	97	129	136	166	138	
合 計		2,446	18,827	18,151	17,868	18,311	18,669	
新 規 登 録 数		566	1,060	669	619	537	474	
予 約 冊 数		367	3,984	4,304	4,494	5,268	5,203	

22年度	23年度	構成比 (%)	対前年度 増△減	前年対比 増減比(%)
30,257	31,369		1,112	103.68
360	311	0.54	△ 49	86.39
946	825	1.42	△ 121	87.21
2,574	2,489	4.31	△ 85	96.70
2,030	1,867	3.23	△ 163	91.97
2,059	1,995	3.45	△ 64	96.89
5,014	4,033	6.98	△ 981	80.44
1,632	1,136	1.97	△ 496	69.61
1,635	1,664	2.88	29	101.77
430	344	0.60	△ 86	80.00
13,144	12,087	20.91	△ 1,057	91.96
29,824	26,751	46.29	△ 3,073	89.70
10,926	9,511	16.46	△ 1,415	87.05
3,772	6,469	11.19	2,697	171.50
7,507	4,759	8.23	△ 2,748	63.39
22,205	20,739	35.88	△ 1,466	93.40
0	0	0.00	0	—
4,088	4,074	7.05	△ 14	99.66
760	735	1.27	△ 25	96.71
3,790	4,070	7.04	280	107.39
744	700	1.21	△ 44	94.09
691	726	1.26	35	105.07
10,073	10,305	17.83	232	102.30
62,102	57,795	100.00	△ 4,307	93.07
1,331	2,161	3.74	830	162.36
14,472	13,630	85.87	△ 842	94.18
2,723	2,046	12.89	△ 677	75.14
189	196	1.24	7	103.70
17,384	15,872	100.00	△ 1,512	91.30
559	429		△ 130	76.74
5,077	5,549		472	109.30

(9) もちずり学習センター図書室蔵書数及び利用状況

内 容		年 度						
		17年度	18年度	19年度	20年度	21年度	22年度	
蔵 書 冊 数		23,476	24,713	26,177	27,133	27,422	28,065	
貸 出	0 総 記	28	351	297	353	326	302	
	1 哲 学	90	556	572	677	765	749	
	2 歴 史	137	1,352	1,629	1,592	1,843	1,775	
	3 社 会 科 学	183	1,573	1,550	1,508	1,787	1,747	
	4 自 然 科 学	134	1,294	1,317	1,482	1,615	1,511	
	5 工 学 ・ 家 事	617	5,020	5,051	4,825	5,044	4,321	
	6 産 業	149	1,207	1,161	1,215	1,284	1,114	
	7 芸 術 ・ 体 育	266	2,038	2,178	2,179	2,341	2,086	
	8 語 学	32	282	218	222	410	279	
	9 文 学 ・ 小 説 他	952	7,798	8,420	8,285	9,636	9,345	
小 計		2,588	21,471	22,393	22,338	25,051	23,229	
冊	E 絵 本	1,154	13,104	14,021	13,093	15,179	13,124	
	Y 読 み 物	513	3,745	3,926	4,076	4,462	4,237	
	B そ の 他	1,047	9,891	10,250	9,777	9,775	9,894	
	小 計	2,714	26,740	28,197	26,946	29,416	27,255	
数	漫 画	0	9	0	0	0	0	
	雑 誌	105	2,218	3,437	4,001	4,548	4,844	
	紙 芝 居	124	1,039	815	562	844	737	
	文 庫 ・ 新 書	392	4,088	3,468	3,800	4,654	5,166	
	郷 土 資 料	57	564	522	505	565	541	
	視 聴 覚 資 料 他	36	199	344	814	892	861	
	小 計	714	8,117	8,586	9,682	11,503	12,149	
	合 計	6,016	56,328	59,176	58,966	65,970	62,633	
	(団 体 再 掲)		0	63	33	64	150	83
	利 用 者 数	一 般	1,068	9,643	10,506	10,916	12,471	11,868
幼 児 ・ 児 童		567	3,773	3,723	3,475	3,438	3,380	
団 体		0	4	3	7	27	10	
合 計		1,635	13,420	14,232	14,398	15,936	15,258	
新 規 登 録 数		147	591	460	355	336	406	
予 約 冊 数		406	3,538	4,929	4,477	5,432	5,769	

23年度	構成比 (%)	対前年度 増△減	前年対比 増減比(%)
29,056		991	103.53
330	0.62	28	109.27
774	1.46	25	103.34
1,624	3.06	△ 151	91.49
1,461	2.75	△ 286	83.63
1,285	2.42	△ 226	85.04
3,410	6.43	△ 911	78.92
736	1.39	△ 378	66.07
1,630	3.07	△ 456	78.14
260	0.49	△ 19	93.19
8,842	16.66	△ 503	94.62
20,352	38.35	△ 2,877	87.62
9,992	18.83	△ 3,132	76.14
6,493	12.23	2,256	153.25
5,215	9.83	△ 4,679	52.71
21,700	40.89	△ 5,555	79.62
0	0.00	0	—
4,355	8.21	△ 489	89.91
701	1.31	△ 36	95.12
4,645	8.75	△ 521	89.92
486	0.91	△ 55	89.83
837	1.58	△ 24	97.21
11,024	20.76	△ 1,125	90.74
53,076	100.00	△ 9,557	84.74
60	0.11	△ 23	72.29
11,081	81.98	△ 787	93.37
2,416	17.87	△ 964	71.48
20	0.15	10	200.00
13,517	100.00	△ 1,741	88.59
222		△ 184	54.68
5,614		△ 155	97.31

(10) 北信学習センター図書室蔵書数及び利用状況

内 容		年 度					
		19年度	20年度	21年度	22年度	23年度	
蔵 書 冊 数		23,450	25,034	26,010	27,039	28,409	
貸 出	0 総 記	89	524	452	483	438	
	1 哲 学	221	1,189	1,164	1,157	1,065	
	2 歴 史	452	2,409	2,654	2,805	2,710	
	3 社 会 科 学	530	2,515	2,514	2,425	2,011	
	4 自 然 科 学	429	2,613	2,814	2,508	2,373	
	5 工 学・家 事	1,330	6,233	5,844	5,078	4,702	
	6 産 業	263	1,745	1,929	1,709	1,158	
	7 芸 術・体 育	492	2,588	2,450	2,500	2,397	
	8 語 学	78	476	414	440	381	
	9 文 学・小 説 他	3,803	12,761	14,067	12,663	12,512	
小 計		7,687	33,053	34,302	31,768	29,747	
冊	E 絵 本	4,146	15,231	13,843	12,131	10,868	
	Y 読 み 物	2,387	4,233	4,631	4,760	7,811	
	B そ の 他	2,450	12,752	11,595	9,442	5,272	
	小 計	8,983	32,216	30,069	26,333	23,951	
数	漫 画	0	0	28	9	0	
	雑 誌	49	2,671	3,955	4,235	4,476	
	紙 芝 居	201	820	807	998	938	
	文 庫・新 書	1,567	4,383	4,600	5,283	5,724	
	郷 土 資 料	255	533	623	617	510	
	視 聴 覚 資 料 他	130	1,209	1,101	937	794	
	小 計	2,202	9,616	11,114	12,079	12,442	
	合 計	18,872	74,885	75,485	70,180	66,140	
	(団 体 再 掲)		91	579	418	391	140
	利 用 者 数	一 般	3,950	14,157	15,038	14,485	14,648
幼 児・児 童		1,092	3,439	3,306	3,159	2,894	
団 体		32	96	107	97	66	
合 計		5,074	17,692	18,451	17,741	17,608	
新 規 登 録 数		259	828	585	566	420	
予 約 冊 数		2,498	4,785	5,446	5,912	6,075	

構成比 (%)	対前年度 増△減	前年対比 増減比(%)
	1,370	105.07
0.66	△ 45	90.68
1.61	△ 92	92.05
4.10	△ 95	96.61
3.04	△ 414	82.93
3.59	△ 135	94.62
7.11	△ 376	92.60
1.75	△ 551	67.76
3.62	△ 103	95.88
0.58	△ 59	86.59
18.92	△ 151	98.81
44.98	△ 2,021	93.64
16.43	△ 1,263	89.59
11.81	3,051	164.10
7.97	△ 4,170	55.84
36.21	△ 2,382	90.95
0.00	△ 9	0.00
6.77	241	105.69
1.42	△ 60	93.99
8.65	441	108.35
0.77	△ 107	82.66
1.20	△ 143	84.74
18.81	363	103.01
100.00	△ 4,040	94.24
0.21	△ 251	35.81
83.19	163	101.13
16.44	△ 265	91.61
0.37	△ 31	68.04
100.00	△ 133	99.25
	△ 146	74.21
	163	102.76

(11) 移動図書館蔵書数及び利用状況

内 容		年 度					
		13年度	14年度	15年度	16年度	17年度	18年度
蔵 書 冊 数		72,571	73,489	74,675	74,683	73,922	69,199
貸 出	0 総 記	90	52	53	45	41	23
	1 哲 学	265	184	230	212	159	191
	2 歴 史	452	426	404	429	317	376
	3 社 会 科 学	331	244	290	221	141	146
	4 自 然 科 学	402	436	529	518	348	316
	5 工 学 ・ 家 事	3,048	2,791	2,996	2,452	1,782	1,588
	6 産 業	815	946	1,046	1,191	987	968
	7 芸 術 ・ 体 育	593	624	678	798	622	607
	8 語 学	18	24	27	37	25	16
	9 文 学 ・ 小 説 他	4,893	4,148	3,919	3,574	2,925	3,005
	小 計	10,907	9,875	10,172	9,477	7,347	7,236
	冊 数	E 絵 本	6,424	7,302	7,704	6,802	7,108
Y 読 み 物		7,300	9,442	9,746	10,733	11,309	12,536
B そ の 他		16,452	18,212	15,904	14,426	13,348	11,865
小 計		30,176	34,956	33,354	31,961	31,765	30,795
漫 画		0	0	0	0	0	0
雑 誌		0	0	1	0	0	1
紙 芝 居		1,591	1,563	1,452	1,153	1,132	1,007
文 庫 ・ 新 書		15	50	54	25	7	7
郷 土 資 料		47	41	47	46	50	42
視 聴 覚 資 料 他		0	0	5	0	0	4
小 計		1,653	1,654	1,559	1,224	1,189	1,061
合 計		42,736	46,485	45,085	42,662	40,301	39,092
(団 体 再 掲)		1	2	36	20	0	0
利 用 者 数	一 般	2,438	1,941	1,862	1,677	1,228	1,196
	幼 児 ・ 児 童	12,676	15,176	15,445	14,908	14,380	14,171
	団 体	1	2	3	7	0	0
	合 計	15,115	17,119	17,310	16,592	15,608	15,367
新 規 登 録 数		1,824	1,232	1,288	1,301	1,270	1,086
予 約 冊 数		894	1,159	1,380	1,971	1,732	1,868
移 動 図 書 館 稼 動 日 数		132	132	132	132	132	132

19年度	20年度	21年度	22年度	23年度	構成比 (%)	対前年度 増△減	前年対比 増減比(%)
68,985	68,438	67,958	66,548	66,824		276	100.42
21	21	14	27	27	0.07	0	100.00
151	129	128	171	189	0.49	18	110.53
294	258	259	268	252	0.66	△ 16	94.03
112	107	69	75	134	0.35	59	178.67
237	273	336	438	381	1.00	△ 57	86.99
1,656	2,061	1,946	1,991	2,164	5.65	173	108.69
921	954	966	1,381	1,271	3.32	△ 110	92.04
493	468	506	966	917	2.39	△ 49	94.93
15	16	23	26	21	0.06	△ 5	80.77
2,290	2,032	1,966	1,735	1,800	4.70	65	103.75
6,190	6,319	6,213	7,078	7,156	18.69	78	101.10
6,041	7,442	7,293	7,588	7,302	19.07	△ 286	96.23
11,699	12,501	12,911	13,601	14,643	38.23	1,042	107.66
11,443	11,064	11,394	11,671	8,089	21.12	△ 3,582	69.31
29,183	31,007	31,598	32,860	30,034	78.42	△ 2,826	91.40
0	0	0	0	0	0.00	0	—
7	0	1	4	7	0.02	3	175.00
1,097	1,426	1,447	1,140	1,073	2.79	△ 67	94.12
15	11	12	23	16	0.04	△ 7	69.57
48	44	34	23	13	0.03	△ 10	56.52
1	0	0	0	0	0.00	0	—
1,168	1,481	1,494	1,190	1,109	2.90	△ 81	93.19
36,541	38,807	39,305	41,128	38,299	100.00	△ 2,829	93.12
512	912	0	0	0	0.00	0	—
864	777	788	753	713	4.55	△ 40	94.69
13,439	14,282	15,004	15,462	14,941	95.45	△ 521	96.63
5	4	0	0	0	0.00	0	—
14,308	15,063	15,792	16,215	15,654	100.00	△ 561	96.54
1,022	1,453	1,047	1,086	1,188		39	103.73
1,504	2,589	2,142	2,984	764		842	139.31
120	120	120	117	120		△ 3	97.50

(12) その他の学習センター(旧公民館)図書室蔵書数及び利用状況

内 容		年 度						
		13年度	14年度	15年度	16年度	17年度	18年度	
蔵 書 冊 数		85,814	88,941	89,683	93,232	86,668	90,937	
貸 出	0 総 記	411	391	449	607	475	525	
	1 哲 学	748	826	977	1,161	1,308	1,176	
	2 歴 史	2,222	2,234	2,512	2,632	2,436	2,207	
	3 社 会 学 科 学	1,859	1,783	2,188	2,139	2,480	2,285	
	4 自 然 科 学	1,586	1,592	1,614	1,970	2,181	2,304	
	5 工 学 ・ 家 事	7,955	7,920	7,157	7,985	8,428	7,378	
	6 産 業	2,018	2,027	1,829	1,820	1,969	1,971	
	7 芸 術 ・ 体 育	2,620	2,625	2,705	3,076	2,965	2,788	
	8 語 学	322	425	467	527	397	346	
	9 文 学 ・ 小 説 他	19,867	20,544	22,760	22,776	21,247	21,342	
小 計		39,608	40,367	42,658	44,693	43,886	42,322	
冊	E 絵 本	31,512	31,401	36,009	35,339	33,766	31,844	
	Y 読 み 物	17,157	17,629	16,126	16,654	15,295	14,344	
	B そ の 他	10,678	11,308	11,186	11,315	10,640	10,417	
	小 計		59,347	60,338	63,321	63,308	59,701	56,605
	漫 画		0	0	0	72	0	137
数	雑 誌	505	551	968	1,875	2,303	2,865	
	紙 芝 居	2,119	2,061	2,119	1,990	2,048	2,080	
	文 庫 ・ 新 書	2,478	2,494	2,876	3,654	3,338	4,309	
	郷 土 資 料	831	1,137	1,173	1,089	863	1,157	
	視 聴 覚 資 料 他	8	40	5	19	22	49	
	小 計		5,941	6,283	7,141	8,699	8,574	10,597
	合 計		104,896	106,988	113,120	116,700	112,161	109,524
	(団 体 再 掲)		5,080	3,220	4,118	4,155	3,308	3,557
	利 用 者 数	一 般	20,191	21,404	23,823	25,985	24,951	24,530
		幼 児 ・ 児 童	10,003	10,238	9,296	8,906	7,472	6,477
団 体		575	494	658	730	549	599	
合 計		30,769	32,136	33,777	35,621	32,972	31,606	
新 規 登 録 数		1,495	1,603	1,588	1,395	1,236	1,028	
予 約 冊 数		15,283	14,236	15,958	19,138	19,828	19,921	

19年度	20年度	21年度	22年度	23年度	構成比 (%)	対前年度 増△減	前年対比 増減比(%)
80,225	94,377	96,109	96,460	92,481		△ 3,979	95.88
548	517	494	489	462	0.55	△ 27	94.48
1,197	1,451	1,461	1,421	1,282	1.56	△ 139	90.22
1,952	2,424	2,678	2,342	1,924	2.34	△ 418	82.15
2,378	2,828	2,787	2,163	1,844	2.24	△ 319	85.25
2,113	2,283	2,169	1,803	1,329	1.62	△ 474	73.71
6,628	7,413	7,677	6,923	5,797	7.05	△ 1,126	83.74
2,306	2,760	2,504	1,581	823	1.00	△ 758	52.06
2,521	2,994	3,012	3,075	2,382	2.90	△ 693	77.46
340	357	369	338	226	0.28	△ 112	66.86
18,701	20,784	20,216	18,677	16,624	20.22	△ 2,053	89.01
38,684	43,811	43,367	38,812	32,693	39.76	△ 6,119	84.23
28,466	30,650	29,076	28,138	20,638	25.10	△ 7,500	73.35
11,934	13,083	12,633	12,030	12,461	15.16	431	103.58
8,521	9,003	8,840	7,273	5,096	6.20	△ 2,177	70.07
48,921	52,736	50,549	47,441	38,195	46.46	△ 9,246	80.51
0	0	18	0	34	0.03	34	—
4,716	3,967	3,689	3,143	2,935	3.57	△ 208	93.38
1,785	1,750	1,686	1,359	1,188	1.45	△ 171	87.42
3,658	5,360	6,376	6,073	6,184	7.52	111	101.83
1,041	879	992	938	810	0.99	△ 128	86.35
70	104	84	139	180	0.22	41	129.50
11,270	12,060	12,845	11,652	11,331	13.78	△ 321	97.25
98,875	108,607	106,761	97,905	82,219	100.00	△ 15,686	83.98
3,935	3,511	3,420	4,069	2,557	3.11	△ 1,512	62.84
23,676	25,455	25,757	23,764	21,029	83.10	△ 2,735	88.49
5,255	5,689	5,225	4,671	3,787	14.97	△ 884	81.08
693	525	554	541	490	1.93	△ 51	90.57
29,624	31,669	31,536	28,976	25,306	100.00	△ 3,670	87.33
922	1,117	850	912	578		△ 334	63.38
22,238	21,959	20,679	19,753	17,077		△ 2,676	86.45

(13) 施設別・年度別の入館者・利用者・貸出冊数(その1)

施設区分(名)		13年度	14年度	15年度	16年度	
本館 ・ 分館	本館	入館者数(※1)	—	251,495	227,616	217,194
		利用者数	89,739	89,329	88,766	86,277
		貸出冊数	372,102	370,016	360,294	345,129
	西口ライブラリー	入館者数			90,281	117,220
		利用者数			17,145	25,408
		貸出冊数			53,952	80,246
	子どもライブラリー	入館者数				
		利用者数				
		貸出冊数				
	小計	入館者数(※1)	—	—	317,897	334,414
		利用者数	89,739	89,329	105,911	111,685
		貸出冊数	372,102	370,016	414,246	425,375
学 習 セ ン タ ー	蓬萊学習センター	入館者数(※1)	—	123,270	112,003	121,045
		利用者数	29,585	29,100	29,159	30,130
		貸出冊数	104,715	105,564	105,659	108,276
	清水学習センター	入館者数(※1)	—	105,001	102,823	102,534
		利用者数	27,440	26,969	27,163	27,603
		貸出冊数	112,989	112,299	109,834	111,297
	吾妻学習センター	入館者数	—	90,030	83,581	83,492
		利用者数	26,845	26,901	26,700	27,127
		貸出冊数	116,852	117,026	116,574	116,084
	飯坂学習センター	入館者数				14,757
		利用者数				2,446
		貸出冊数				8,501
	もちずり学習センター	入館者数(※1)				
		利用者数				
		貸出冊数				
	北信学習センター	入館者数				
		利用者数				
		貸出冊数				
小計	入館者数(※1)	—	—	298,407	321,828	
	利用者数	83,870	82,970	83,022	87,306	
	貸出冊数	334,556	334,889	332,067	344,158	
移動図書館 (BM)	利用者数	15,115	17,119	17,310	16,592	
	貸出冊数	42,736	46,485	45,085	42,662	
(本館・分館、学セ、BM) 小計	入館者数(※1)	—	—	616,304	656,242	
	利用者数	188,724	189,418	206,243	215,583	
	貸出冊数	749,394	751,390	791,398	812,195	

17年度	18年度	19年度	20年度	21年度	22年度	23年度
203,038	196,869	195,721	194,687	189,031	178,834	175,783
80,546	77,795	76,317	76,561	76,344	70,960	69,314
320,193	306,209	300,169	297,956	292,132	273,121	263,472
115,375	104,523	104,353	103,224	106,024	93,575	83,044
26,039	25,790	24,828	25,477	24,864	22,785	21,315
81,984	80,153	77,486	78,640	78,168	67,975	64,557
164,211	255,625	256,857	253,502	221,770	207,518	134,734
15,430	19,935	18,649	18,641	16,119	13,824	9,776
58,176	78,606	76,659	77,890	66,407	56,237	36,462
482,624	557,017	556,931	551,413	516,825	479,927	393,561
122,015	123,520	119,794	120,679	117,327	107,569	100,405
460,353	464,968	454,314	454,486	436,707	397,333	364,491
118,486	111,470	113,053	107,955	98,412	94,529	77,009
28,489	28,932	28,685	28,233	28,182	26,747	22,308
99,567	99,593	100,086	100,282	97,007	93,323	75,850
96,792	95,112	97,086	91,313	89,692	83,830	64,955
25,196	24,740	24,494	24,206	24,599	22,664	19,093
100,192	99,277	98,737	97,836	97,691	89,074	74,059
75,919	73,956	72,974	68,499	66,731	62,148	61,285
24,452	25,499	25,716	25,144	25,600	23,666	22,212
102,455	106,976	108,385	107,091	108,633	99,867	91,520
103,281	91,370	93,787	87,850	88,436	80,150	74,962
18,827	18,151	17,868	18,311	18,669	17,384	15,872
68,649	67,225	65,611	63,956	65,167	62,102	57,795
7,129	50,623	51,929	47,899	50,721	48,997	41,535
1,635	13,420	14,232	14,398	15,936	15,258	13,517
6,016	56,328	59,176	58,966	65,970	62,633	53,076
		5,890	64,842	68,716	65,836	67,933
		1,505	17,692	18,451	17,741	17,608
		6,771	74,885	75,485	70,180	66,140
401,607	422,531	434,719	468,358	462,708	435,490	387,679
98,599	110,742	112,500	127,984	131,437	123,460	110,610
376,879	429,399	438,766	503,016	509,953	477,179	418,440
15,608	15,367	14,308	15,063	15,792	16,215	15,654
40,301	39,062	36,541	38,807	39,305	41,128	38,299
884,231	979,548	991,650	1,019,771	979,533	915,417	781,240
236,222	249,629	246,602	263,726	264,556	247,244	226,669
877,533	933,429	929,621	996,309	985,965	915,640	821,230

(13) 施設別・年度別の入館者・利用者・貸出冊数(その2)

施設区分(名)		13年度	14年度	15年度	16年度	
学 習 セ ン タ ー 分 館	三河台	利用者数	1,883	1,994	1,999	2,137
		貸出冊数	5,124	5,203	4,983	5,404
	渡利	利用者数	2,308	2,394	1,916	1,865
		貸出冊数	9,421	9,618	7,411	6,785
	杉妻	利用者数	1,362	1,690	1,797	2,005
		貸出冊数	4,352	5,439	6,055	7,037
	吉井田	利用者数	2,395	2,393	2,614	2,518
		貸出冊数	10,276	9,899	10,406	10,141
	西	利用者数	1,908	1,903	1,964	1,845
		貸出冊数	7,257	6,727	6,946	6,277
	信陵	利用者数	7,022	7,484	8,283	8,964
		貸出冊数	19,011	20,726	24,991	27,043
	松川	利用者数	1,192	1,594	2,088	2,543
		貸出冊数	3,628	5,214	6,577	7,951
	信夫	利用者数	3,059	3,381	3,301	3,228
		貸出冊数	12,464	13,254	13,701	12,482
	吾妻分館	利用者数	3,955	3,819	4,012	4,445
		貸出冊数	15,059	11,859	12,038	12,608
	飯野 (※2)	利用者数				
		貸出冊数				
もちぎり (※3)	利用者数	1,859	1,967	2,123	2,041	
	貸出冊数	5,996	6,754	7,538	6,817	
北信 (※4)	利用者数	3,826	3,517	3,680	4,030	
	貸出冊数	12,308	12,295	12,474	14,155	
小計	利用者数	30,769	32,136	33,777	35,621	
	貸出冊数	104,896	106,988	113,120	116,700	
合計	入館者数(※1)	—	—	616,304	656,242	
	利用者数	219,493	221,554	240,020	251,204	
	貸出冊数	854,290	858,378	904,518	928,895	

※1：入館者数の“—”及び学習センター(旧公民館)図書室の入館者数は、統計データがありません。

※2：飯野学習センター図書室の利用者数・貸出冊数は、平成20年7月合併以降のデータです。

※3：学習センター図書室(もちぎり学習センター)欄の入館者数データは、平成18年2月20日改築オープン以降の数値です。

また、利用者数・貸出冊数データは、平成17年4月～平成18年2月までを学習センター(旧公民館)図書室(もちぎり)欄に記載し、平成18年3月を学習センター図書室(もちぎり学習センター)欄に記載しています。

※4：学習センター図書室(北信学習センター)欄の入館者数データは、平成20年3月1日改築オープン以降の数値です。

また、利用者数・貸出冊数データは、平成19年4月～平成20年2月までを学習センター(旧公民館)図書室(北信)欄に記載し、平成20年3月を学習センター図書室(北信学習センター)欄に記載しています。

17年度	18年度	19年度	20年度	21年度	22年度	23年度
1,781	1,451	2,275	1,927	1,972	1,803	1,726
4,863	4,482	6,346	6,137	6,963	6,419	5,881
1,832	1,805	1,979	2,207	2,086	1,859	1,635
6,780	7,129	7,320	8,504	7,656	6,740	5,378
1,989	1,935	1,949	2,061	2,368	2,026	1,611
7,017	7,458	6,788	7,562	8,739	7,346	5,696
2,252	2,505	2,609	3,006	3,004	2,693	2,120
8,761	9,649	10,106	11,345	11,483	10,551	7,593
1,612	1,896	2,223	2,720	2,588	2,272	2,475
5,551	6,988	8,523	10,477	9,301	7,845	8,321
7,291	7,255	7,416	6,712	6,330	6,055	4,622
23,790	23,506	24,183	22,144	19,971	18,673	13,638
2,509	2,514	2,740	3,080	2,960	2,485	2,301
8,108	7,932	8,663	10,134	9,840	7,766	7,347
3,488	3,452	3,488	3,648	3,665	3,544	3,452
13,233	13,061	12,943	13,921	13,816	13,519	13,038
4,619	4,591	4,945	4,712	4,581	4,426	3,775
13,733	13,377	14,003	12,684	12,369	12,883	10,454
			1,596	1,982	1,813	1,589
			5,699	6,623	6,163	4,873
1,527						
5,299						
4,072	4,202	3,569				
15,026	15,942	12,101				
32,972	31,606	33,193	31,669	31,536	28,976	25,306
112,161	109,524	110,976	108,607	106,761	97,905	82,219
884,231	979,548	991,650	1,019,771	979,533	915,417	781,240
269,194	281,235	279,795	295,395	296,092	276,220	251,975
989,694	1,042,953	1,040,597	1,104,916	1,092,726	1,013,545	903,449

(14) 分野別・年度別の貸出冊数

内容 施設		13年度	14年度	15年度	16年度	17年度
一般書	本館	209,963	199,111	192,711	178,707	169,040
	西口ライブラリー			39,653	57,891	58,080
	子どもライブラリー					2,287
	学習センター図書室	164,399	163,623	161,911	170,512	190,945
	旧公民館図書室	39,608	40,367	42,658	44,693	43,886
	移動図書館	10,907	9,875	10,172	9,477	7,347
	小計	424,877	412,976	447,105	461,280	471,585
児童書	本館	98,593	107,011	101,943	102,500	87,503
	西口ライブラリー			1,771	2,587	1,903
	子どもライブラリー					52,873
	学習センター図書室	135,843	137,951	134,182	137,484	145,094
	旧公民館図書室	59,347	60,338	63,321	63,308	59,701
	移動図書館	30,176	34,956	33,354	31,961	31,765
	小計	323,959	340,256	334,571	337,840	378,839
その他	本館	63,546	63,894	65,640	63,922	63,650
	西口ライブラリー			12,528	19,768	22,001
	子どもライブラリー					3,016
	学習センター図書室	34,314	33,315	35,974	36,162	40,840
	旧公民館図書室	5,941	6,283	7,141	8,699	8,574
	移動図書館	1,653	1,654	1,559	1,224	1,189
	小計	105,454	105,146	122,842	129,775	139,270
合計	本館	372,102	370,016	360,294	345,129	320,193
	西口ライブラリー			53,952	80,246	81,984
	子どもライブラリー					58,176
	学習センター図書室	334,556	334,889	332,067	344,158	376,879
	旧公民館図書室	104,896	106,988	113,120	116,700	112,161
	移動図書館	42,736	46,485	45,085	42,662	40,301
	小計	854,290	858,378	904,518	928,895	989,694

18年度	19年度	20年度	21年度	22年度	23年度	前年対比 増減比(%)
160,849	154,433	149,740	144,412	131,116	127,689	97.39
55,902	53,618	54,337	53,176	46,412	42,768	92.15
4,004	3,496	3,713	3,581	3,006	1,970	65.54
205,244	208,462	232,773	240,648	218,923	192,621	87.99
42,322	38,684	43,811	43,367	38,812	32,693	84.23
7,236	6,190	6,319	6,213	7,078	7,156	101.10
475,557	464,883	490,693	491,397	445,347	404,897	90.92
79,828	81,156	82,014	82,903	80,782	73,982	91.58
1,921	1,879	1,851	1,931	2,171	1,586	73.05
69,906	68,273	68,683	57,816	48,806	31,201	63.93
170,199	182,853	198,262	192,041	178,896	147,415	82.40
56,605	48,921	52,736	50,549	47,441	38,195	80.51
30,765	29,183	31,007	31,598	32,860	30,034	91.40
409,224	412,265	434,553	416,838	390,956	322,413	82.47
65,532	64,580	66,202	64,817	61,223	61,801	100.94
22,330	21,989	22,452	23,061	19,392	20,203	104.18
4,696	4,890	5,494	5,010	4,425	3,291	74.37
53,956	59,552	71,981	77,264	79,360	78,404	98.80
10,597	11,270	12,060	12,845	11,652	11,331	97.25
1,061	1,168	1,481	1,494	1,190	1,109	93.19
158,172	163,449	179,670	184,491	177,242	176,139	99.38
306,209	300,169	297,956	292,132	273,121	263,472	96.47
80,153	77,486	78,640	78,168	67,975	64,557	94.97
78,606	76,659	77,890	66,407	56,237	36,462	64.84
429,399	450,867	503,016	509,953	477,179	418,440	87.69
109,524	98,875	108,607	106,761	97,905	82,219	83.98
39,062	36,541	38,807	39,305	41,128	38,299	93.12
1,042,953	1,040,597	1,104,916	1,092,726	1,013,545	903,449	89.14

14. 図書館サービス指数

区 分		年 度			
		13年度	14年度	15年度	16年度
人 口 1 人 当 り の 貸 出 冊 数	貸 出 冊 数	2.93	2.95	3.11	3.20
	人 口				
登 録 率	登 録 者 数	16.55	17.11	19.34	19.37
	人 口				
実質貸出密度〔登録者 1人当りの貸出冊数〕	貸 出 冊 数	17.70	17.23	16.07	16.51
	登 録 者 数				
人 口 1 人 当 り の 年 間 増 加 冊 数	年 間 増 加 冊 数	0.07	0.09	0.11	0.19
	人 口				
人 口 1 人 当 り の 蔵 書 冊 数	蔵 書 冊 数	2.23	2.32	2.43	2.63
	人 口				
貸 出 コ ス ト (円)	図 書 館 費 総 貸 出 冊 数 (映像資料含む)	292.24	326.09	310.07	357.08
図 書 の 回 転 率	貸 出 冊 数 蔵 書 冊 数	1.31	1.27	1.28	1.22
職 員 1 人 当 り の 貸 出 冊 数	総 貸 出 冊 数	21,088	21,252	19,520	20,081
	職 員 数	(36,026)	(36,305)	(31,636)	(32,545)

区 分		年 度			
		13年度	14年度	15年度	16年度
貸 出 冊 数		854,290	858,378	904,518	928,895
蔵 書 冊 数		650,294	676,221	708,572	764,140
年 間 増 加 冊 数		20,795	25,927	32,351	55,568
総 貸 出 冊 数 (映 像 資 料 含 む)		864,626	871,313	917,436	943,816
人 口 (※)		291,699	291,141	291,029	290,523
登 録 者 (個 人)		48,267	49,808	56,272	56,267
図 書 館 費 (決 算 額)		252,677,364	284,127,442	284,469,585	337,019,611
職 員 数		41	41	47	47

※平成24年4月1日現在の人口

17年度	18年度	19年度	20年度	21年度	22年度	23年度
3.41	3.60	3.60	3.75	3.72	3.47	3.18
20.48	20.94	20.97	20.51	20.56	20.41	20.18
16.63	17.19	17.17	18.30	18.08	17.00	15.75
0.11	0.06	0.10	0.06	0.02	0.01	0.04
2.74	2.81	2.91	2.92	2.94	2.98	3.10
312.25	258.00	288.31	250.70	259.07	268.92	328.45
1.24	1.28	1.24	1.29	1.26	1.17	1.03
17,598 (27,863)	23,000 (27,843)	22,929 (27,757)	22,375 (27,968)	21,242 (26,299)	20,187 (24,512)	17,909 (21,747)

() = 臨時職員を除く

17年度	18年度	19年度	20年度	21年度	22年度	23年度
989,694	1,042,953	1,040,597	1,104,916	1,092,726	1,013,545	903,449
795,051	813,604	842,397	859,185	865,185	869,240	879,820
30,911	18,553	28,793	16,788	6,000	4,055	10,580
1,003,079	1,058,022	1,054,755	1,118,733	1,104,575	1,029,520	913,372
290,607	289,805	288,992	294,404	293,991	292,093	284,182
59,518	60,677	60,608	60,391	60,434	59,605	57,344
313,209,036	272,969,314	304,094,617	280,469,536	286,164,543	276,860,647	299,992,555
57	46	46	50	52	51	51

17. 条例・規則等

(1) 福島市立図書館条例

(昭和59年12月25日)
(条 例 第 45 号)

改正 平成17年9月29日条例第34号

(設 置)

第1条 地方自治法(昭和22年法律第67号)第244条第1項の規定に基づき、市民の教育と文化の振興を図るため、福島市立図書館(以下「図書館」という。)を設置する。

(位 置)

第2条 図書館は、福島市松木町1番1号に置く。

(分 館)

第3条 図書館に次のとおり分館を置く。

名 称	位 置
福島市西口ライブラリー	福島市三河南町1番20号
福島市子どもライブラリー	福島市早稲町1番1号

(事 業)

第4条 図書館は、次に掲げる事業を行う。

- (1) 図書、記録、視聴覚教育の資料その他必要な資料(以下「図書館資料」という。)の収集、整理及び保存に関すること。
- (2) 図書館資料の利用等に関すること。
- (3) 移動図書館に関すること。
- (4) 福島市学習センター条例(平成16年条例第31号)に規定する学習センターの図書室との連携に関すること。
- (5) 前各号に掲げるもののほか、図書館設置の目的を達成するために必要な事業

(開館時間)

第5条 図書館の開館時間は、次のとおりとする。ただし、教育委員会が必要と認めるときは、これを変更することができる。

- (1) 日曜日 午前10時から午後5時まで
- (2) 日曜日以外の開館日 午前10時から午後6時まで

(休館日)

第6条 図書館の休館日は、次のとおりとする。ただし、教育委員会が必要と認めるときは、これを変更し、又は臨時に休館することができる。

- (1) 火曜日
- (2) 国民の祝日に関する法律(昭和23年法律第178号)に規定する休日(その日が火曜日に当たるときは、その翌日)
- (3) 12月29日から翌日1月3日まで(前号に規定する日を除く。)
- (4) 館内整理日 毎月末日(その日が前3号の休館日に当たるときは、これらの日の前日)
- (5) 特別整理期間 4月10日から同月16日まで

(入館の制限)

第7条 教育委員会は、入館者が次の各号のいずれかに該当すると認める場合は、入館を禁止し又は退館させることができる。

- (1) 公の秩序を乱し、又は善良の風俗を害するおそれがあるとき。
- (2) 施設及び備付物品を滅失し、又はき損するおそれがあるとき。
- (3) その他管理運営上支障があるとき。

(賠償責任)

第8条 故意又は過失により施設及び備付物品を滅失し、又はき損した者は、市長の指示するところにより、その損害を賠償し、又はこれを原状に回復しなければならない。ただし、市長が相当の理由があると認めるときは、その全部又は一部を免除することができる。

(協議会)

第9条 館長の諮問に応じ、図書館の運営に関する基本的事項について調査審議するため、福島市立図書館協議会(以下「協議会」という。)を置く。

2 協議会の委員の定数は、10人以内とする。

3 委員の任期は、2年とする。ただし、委員が欠けた場合における補欠委員の任期は、前任者の残任期間とする。

(委任)

第10条 この条例に定めるもののほか、図書館の管理に関し必要な事項は、教育委員会が定める。

附 則

この条例は、平成17年9月29日から施行する。

(2) 福島市立図書館条例施行規則

(昭和60年3月23日)
(教委規則第3号)

改正 平成24年2月27日 教委規則第10号

(趣 旨)

第1条 この規則は、福島市立図書館条例(昭和59年条例第45号。以下「条例」という。)の施行について、必要な事項を定めるものとする。

(館外利用対象者)

第2条 館外で図書館資料を利用できる者は、次の各号のいずれかに該当し、館長が認めたものとする。

- (1) 福島市、伊達市及び伊達郡に居住し、又は福島市内に勤務し、若しくは在学する者
- (2) 福島市内に事務所を有する団体
- (3) その他特に認めた者

(館外利用の手続)

第3条 図書館資料を利用する者は、図書貸出券交付申請書(様式1号)により登録し、図書貸出券(以下「貸出券」という。)の交付を受けなければならない。

2 登録の有効期間は、登録の日から起算して四年とし、登録の更新をしようとする者は、有効期間満了前1年以内に、更新の手続きをしなければならない。

3 登録に係る事項について、異動を生じたときは、利用者は直ちにその旨を館長に届けな

なければならない。

- 4 虚偽の登録を行い、又は貸出券を他人に譲渡し、若しくは転貸する等の行為をした者に対しては、登録を取り消すものとする。

(資料貸出数及び期間)

第4条 館外で利用する図書館資料の貸出数及び期間は、次のとおりとする。ただし、館長が必要と認めるときは、この限りではない。

- ① 図書貸出数は、10冊以内とする。
- ② 貸出期間は、14日以内とする。
- ③ 移動図書館の貸出期間は、次の巡回日までとする。

- 2 団体に対する図書の貸出及び図書以外の資料の貸出は、館長が別に定める。

(貸出しの禁止)

第5条 館長は、貸出期間を過ぎても図書館資料を返納しない者に対して、一定期間図書館資料の貸出しを禁止することができる。

(貸出券の紛失)

第6条 貸出券を紛失した者は、その旨を直ちに館長へ届け出なければならない。

- 2 前項の届出がなされず、貸出券が他人によって使用され損害が生じた場合、その責は、紛失した者に帰するものとする。

(移動図書館)

第7条 移動図書館については、館長が別に定める。

(図書館資料の複写)

第8条 図書館資料を複写する場合は、複写申込書(様式第2号)を提出しなければならない。

(寄贈)

第9条 図書館に寄贈された物件の管理は、図書館資料に準ずる。

(協議会)

第10条 条例第9条に規定する福島市立図書館協議会(以下「協議会」という。)の委員は、学校教育及び社会教育の関係者、家庭教育の向上に資する活動を行う者並びに学識経験のある者の中から、教育委員会が委嘱する。

- 2 協議会に、委員長及び副委員長を置く。
- 3 委員長は、会議の議長となる。
- 4 副委員長は、委員長を補佐し、委員長に事故あるときは、その職務を代理する。

(協議会の会議)

第11条 協議会の会議は、定例会及び臨時会とし、館長が召集する。

- 2 定例会は、年3回開催する。
- 3 臨時会は、館長が必要と認めるとき召集する。

(委任)

第12条 この規則に定めるもののほか、必要な事項は、教育委員会が別に定める。

附 則

この規則は、平成17年9月29日から施行する。

附 則

この規則は、平成24年2月27日から施行する。

様式第1号 (第3条関係)

図 書 貸 出 券 交 付 申 込 書	新 更 再		福島市立図書館						
	登録番号							登録 場所	
	フリガナ					性別	ほごしや (小学生まで)		
	氏名					男 女	明・大・昭・平 年 月 日		
	フリガナ								
	住所	〒 - アパート名等まで記入							
電話番号	☎				裏面も記入してください				

(おもて)

が 学 勤	こ 校 務	め い 先				
☎						
表記の住所以外にも連絡先をお持ちの方は下記の欄に記入して下さい						
フリガナ						
住所	〒 - アパート名等まで記入					
受付日	年	月	日	有効期間	登録の日から4年間	
旧No. _____						
確認事項 免 保 学 他 ()						

(う
ら)

複 写 申 込 書

年 月 日

福島市立図書館長

申込者 住 所
氏 名
電 話 ()

下記により複写したいので申込みいたします。

記

	資料登録番号	資 料 名	ページ	枚 数
複 写 資 料				

○この申込みによる著作権に関する一切の責任は、申込者が負うものとする。 ○複写は、1件1枚に限る。	複 写 枚 数 枚
--	------------------

(3) 福島市立図書館協議会運営要綱

(目的)

第1条 図書館の現状を見直し、今後における望ましい図書館のあり方、およびその振興方策について調査審議する。

(組織)

第2条 図書館協議会は、委員10人以内とする。

(委員)

第3条 委員は、次の区分により教育委員会が委嘱する。

(1) 学校教育関係

小学校長会、中学校長会、学校図書館研究会及び私立学校の図書館関係者

(2) 社会教育関係

社会教育委員の会議、学習センター運営審議会及び小中学校PTA連合会の委員

(3) 家庭教育関係

家庭教育の向上に資する活動を行う者

(4) 学識経験者

利用者代表及び専門知識を有する者

(任期)

第4条 委員の任期は2年とする。ただし、委員が欠けた場合における補欠委員の任期は、前任者の残任期間とする。

(委員長)

第5条 図書館協議会に委員長・副委員長を置き、委員の互選により選出する。

2 委員長は、会議の議長となり会務を総理する。

3 委員長が事故あるときは、副委員長がその職務を代理する。

(協議会)

第6条 図書館協議会は館長が招集する。

2 定例会は年3回、臨時会は館長が必要と認めたとき招集する。

3 図書館協議会は館長の諮問に応じ、図書館の運営に関する基本的事項について調査審議する。

(事務局)

第7条 図書館協議会の事務局は、福島市立図書館に置く。

(その他)

第8条 この要綱に定めるもののほか、図書館協議会の運営に関し必要な事項は、図書館協議会において定める。

附 則

この要綱は、昭和60年4月1日から施行する。

附 則

この要綱は、平成13年4月1日から施行する。

附 則

この要綱は、平成24年10月1日から施行する。

(4) 福島市立図書館団体貸出要綱

(趣旨)

第1条 この要綱は、福島市立図書館条例施行規則第4条第2項に基づき、必要な事項を定めるものとする。

(目的)

第2条 読書活動の育成・助長を図るため、各種団体へ図書の貸出しを行うものとする。

(貸出対象団体)

第3条 貸出対象団体(以下「団体」という。)は、原則として次のとおりとする。

- (1) 会員10名以上を有する団体であること。
- (2) 会員40名以上を有する文庫であること。
- (3) 会員5名以上を有する読書会であること。

(団体利用の手続)

第4条 貸出しを希望する団体は、毎年、6月末日までに、「団体登録申請書」により登録し、図書貸出券の交付を受けるものとする。ただし、当該年の4月1日から6月末日まで新規登録した団体は、除くものとする。

2 登録に係る事項について、異動が生じたときは、団体は速やかにその旨を館長に届けるものとする。

3 団体を廃止するときは、「団体廃止申請書」に所定の事項を記入し、団体用「図書貸出券」を添付し申請するものとする。

4 虚偽の登録を行ない、又は、貸出券を他人に譲渡し、若しくは転貸する等の行為をした団体に対しては、登録を取り消すものとする。

(貸出申込)

第5条 貸出しを受けようとする団体は、「図書貸出券」を提示し申し込むものとする。

(貸出冊数)

第6条 団体への貸出冊数は、次のとおりとする。

- (1) 団体は、200冊以内とする。
- (2) 文庫は、500冊以内とする。
- (3) 読書会は、1タイトルにつき5冊以内とする。

(貸出期間)

第7条 団体への貸出期間は、次のとおりとする。

- (1) 団体並びに読書会は、4週間とする。
- (2) 文庫は、6箇月とする。ただし、館長が必要と認めるときは、年2回更新を条件に貸出期間を別に定めることができる。

(貸出図書)

第8条 貸出する図書の所属は、原則として次のとおりとする。

- (1) 団体への貸出図書は、本館用図書とする。
- (2) 文庫への貸出図書は、移動図書館用図書とする。
- (3) 読書会への貸出図書は、読書会用図書とする。

(貸出図書の搬出入)

第9条 貸出図書の搬出入については、次のとおりとする。

- (1) 団体並びに読書会は、各自が行うものとする。
 - (2) 文庫については、図書館が援助するものとする。
- (その他)

第10条 この要綱に定めのないものについては、館長が定める。

附 則

この要綱は、平成12年12月1日から施行する。

(5) 福島市立図書館「16ミリ映写機」貸出要綱

市立図書館備付の機材16ミリ映写機(以下「映写機」という。)の貸出について、次のとおり定める。

1. 映写機は市内教育機関および社会教育関係団体等が、教育およびレクリエーション目的のため利用する場合に限り貸し付けるものとする。
2. 貸付料は無料とする。ただし往復の運搬は慎重かつ安全に借受者が行うものとする。
3. 借受者は、映写機を使用して営利行為を行ってはならない。
4. 借受者は、映写機操作技術を有する者に操作をさせること。
5. 映写機を借受けようとする者は、「映写機貸出申請書」を図書館長に提出しなければならない。
6. 映写機の使用期間は、次のとおり定める。
 - (1) 使用期間は3日間(運搬期間を除く)以内とし返納期日を厳守すること。
 - (2) 貸出申請書は、使用日の5日前までに提出すること。
7. 映写機返納の際、映写ランプ・モーター等に異常がないかどうか点検すること。
8. 借受けた映写機が紛失もしくは、故障したときはすみやかに館長に報告し館長の指示に従わなければならない。

館長は損害の程度に応じ弁償させることができる。悪質なる借受者に対しては以後の貸出しを停止することができる。

(6) 福島市立図書館「16ミリフィルム」貸出要綱

市立図書館備付の機材16ミリ映画フィルム(以下「フィルム」という。)の利用について、次のとおり定める。

1. フィルムは市内教育機関および社会教育関係団体等が、教育およびレクリエーション目的のため利用する場合に限り貸し付けるものとする。
2. 貸付料は無料とする。ただし往復の運搬は借受者が行うものとする。
3. 借受者は、フィルムを使用して営利行為を行ってはならない。
4. フィルムを借受けようとする者は「貸出申請書」を図書館長に提出しなければならない。
5. 借受者はフィルムの返納と同時に「上映報告書」を図書館長に提出しなければならない。
6. フィルムの使用期間は、次のとおり定める。
 - (1) 使用期間は3日間(運搬期間を除く)以内とし返納期日を厳守すること。
 - (2) 貸出申請書は、使用日の5日前までに提出すること。

7. フィルムの返納の際、リールの巻違い、ケースの入れ違いのないよう点検すること。
8. 借受けたフィルムが紛失もしくは破損したときは、すみやかに館長に報告し、館長の指示に従わなければならない。
館長は損害の程度に応じ弁償させることができる。悪質なる借受者に対しては以後の貸出しを停止することができる。

(7) 福島市立図書館資料収集方針

基本方針

- 1) 本館は図書館法の精神に則り、本市の特殊性を考慮し、市民の教育と文化の発展に寄与するため、図書資料及び視聴覚資料(以下「資料」という。)を公平に自由に選択収集する。
- 2) 本館は、市立図書館としての性格上特に次の資料の収集に重点をおく。
 - ① 基本的諸資料
 - ② 文学・実用書・児童書等に重点をおく。
 - ③ 行政資料・東北地方を含む郷土関係諸資料
- 3) 本館の資料の実情及び市民の利用動向を勘案し諸資料の適正化を図る。

本館資料選定基準

- 1) 広く利用者の開拓、読書普及の観点から新刊書を重視し、比較的読み易いものを中心に収集する。
- 2) 各分野の基本的資料(事典・辞典・便覧・白書・年鑑・図鑑・年表・統計・法令・行政・資料・書誌・入門書・概説書・全集等)を収集する。ただし、特殊な分野の専門書及び研究書等は原則として収集しないが、寄贈資料の場合は、資料価値を吟味のうえ収集する。
- 3) 各分野の古典的名著は、極力収集する。
- 4) 実用書は、資料価値を吟味のうえ多面的に収集する。
- 5) 時事的なものは、社会情勢に対応し積極的に収集する。
- 6) 各種の賞を受賞したものは、できるだけ収集する。ただし特殊な主題のものは、別途に考慮する。
- 7) 文学作品は、内外の著名な作家の作品をできるだけ収集する。
- 8) 行政資料・郷土資料・郷土出版物及び県人の著作は、原則として収集する。ただし資料の性格から部分的に郷土を含む資料(例・日本地図)は、この限りではない。
- 9) 利用頻度の少ないと思われるものでも、資料価値が高く市立図書館として保存の必要があると思われるものは努めて収集する。
- 10) 教養・レクリエーションに必要な諸資料は、利用の動向などを勘案し収集する。
- 11) 学習参考書は、原則として収集しない。
- 12) 幼児及び小・中学生向け資料(児童書)は、人格形成の基礎となる情操教育上必要と思われる資料について積極的に収集する。
- 13) 逐次刊行物は、資料価値を勘案して収集する。ただし郷土関係逐次刊行物(新聞・雑誌)は努めて収集する。
- 14) 利用頻度の多いと思われる資料は、複本を収集することができる。
- 15) 希望図書は、できるだけ収集するよう努める。

移動図書館資料選定基準

- 1) 広く利用者の開拓・読書普及の観点から、比較的読み易いものを中心に収集する。
- 2) 新刊書を重視し、内外の各種受賞資料・各種団体の選定資料推せん資料・ベストセラー等は内容を検討のうえできるだけ収集する。
- 3) 一般教養的郷土資料は、できるだけ収集する。
- 4) 児童図書は、人間形成の観点から情操教育上必要と思われる資料を積極的に収集する。
- 5) 利用頻度の多いと思われる資料は、複本を収集することができる。
- 6) 希望図書は、できるだけ収集するよう努める。

選定上の留意事項

資料の選定に当たっては、収集方針に基づき、利用者の読書傾向及び出版動向を把握しながら、次の事項に留意する。

- 1) できるかぎり新しい資料であること。
- 2) 好み、主題を排除すること。
- 3) 理解しやすいものであること。
- 4) 信頼し得る資料であること。
- 5) 宣伝や流行に惑わされないこと。
- 6) 人文・社会科学・自然科学・工学関係の分野は、極めて特殊なものを除き、基本及び一般分野を中心に収集すること。
- 7) 参考図書は、できるだけ索引・参考文献・年譜等が掲載されている資料を中心に収集すること。
- 8) 類書は、比較検討のうえ収集すること。
- 9) 利用度が高く且つ生命の長い資料及び郷土資料は複本を備えること。
- 10) 性・法医学・刑事犯罪の記録・劇薬・毒薬・火薬・賭博的娯楽等に関する資料は、特に専門家等の意見を参考に、その資料的価値を検討しながら慎重に収集すること。
- 11) 図鑑・地図・美術書等図版の多い資料は、とくに印刷の仕上がりを考慮すること。
- 12) 蔵書の診断を行い必要にして不足している基礎的な資料は、計画的に且つできるだけ速やかに収集すること。
- 13) 利用者の意向を正しく選択に反映させるようにすること。

視聴覚資料選定基準

- 1) フィルム・レコードで、広く市民の教養文化の向上に資するものは極力収集すること。
- 2) 郷土の理解に役立つものは、保存用も含め収集する。
- 3) 保存的資料として価値の高いものは、努めて収集する。
- 4) 福島県視聴覚ライブラリー等との機能分担に配慮し、その補完的機能を果たし得る資料を収集する。
- 5) 館長が特に必要があると認められる資料は、図書館協議会に諮問し、その意向を聞いて収集することができる。

(8) 福島市立図書館資料選定委員会設置要綱

(改正：平成6年7月1日)

(目的)

第1条 福島市立図書館におけるすべての資料の、収集・保管・保存・廃棄にかかわる選定（以下「選定等」という。）を、「福島市立図書館資料収集方針」及び「福島市立図書館図書寄贈受付要綱」並びに「福島市立図書館図書資料廃棄基準」に基づき行うことを目的とする。

(組織)

第2条 選定委員会の委員は、図書館の専門職員(司書)により構成し、次のとおり組織する。

- (1) 委員長 1名
- (2) 副委員長 1名
- (3) 委員 若干名

2 委員長・副委員長の選出は、委員の互選によるものとする。

(職務)

第3条 委員長は、会を代表し会務を統括する。

2 副委員長は、委員長を補佐し委員長に事故あるときはその職務を代理する。

3 委員は、会の目的達成のため委員長、副委員長に積極的に協力する。

(任期)

第4条 委員の任期は、1年とする。ただし、委員が欠けた場合はこれを補充し、後任委員の任期は前任者の残任期間とする。

(会議)

第5条 委員会は、定例委員会と臨時委員会とする。

2 定例委員会は、委員長が議長となり原則として週1回開催する。

3 臨時委員会は、委員長が必要に応じて招集する。

4 委員会は、必要に応じて館長の意見を求めることができる。

(専門家等の意見)

第6条 委員会は必要に応じて、福島県立図書館等の機関や各分野の専門家からの意見を聞くことができる。

(選定等の決定)

第7条 委員会の選定等の結果は、館長がこれを決定する。

(専門部会)

第8条 選定委員会の選定等を円滑に進めるため、次の専門部会を置くものとする。

- (1) 「児童書」専門部会
- (2) 「一般書(A)」専門部会（0～3分類担当）
- (3) 「一般書(B)」専門部会（4～7分類担当）
- (4) 「一般書(C)」専門部会（8～9分類担当）
- (5) 「視聴覚」専門部会

2 各専門部会の代表(1～2名)は、選定委員会の委員となる。

3 各専門部会は、担当する部会に所属する資料の選定等を行い、その結果を選定委員会に報告しなければならない。

(9) 福島市立図書館図書寄贈受付要綱

(改正：平成 6 年 7 月 1 日)

(改正：平成 10 年 4 月 1 日)

(主 旨)

第 1 条 寄贈図書は「福島市立図書館資料収集方針」に準じた内容の図書を原則として受け、図書館の図書と同様に取り扱い、広く市民の利用に供する。

(寄贈を受ける図書)

第 2 条 寄贈を受ける図書は、次のとおりとする。

- ① 郷土資料
- ② 資料内容の新旧にかかわらず、各分野の基礎的又は歴史的価値を有するもの等は特に受け入れる。ただし、「福島市立図書館資料廃棄基準」第2条第1項に定める資料は除く。

(「図書寄贈申込書」の提出)

第 3 条 福島市立図書館は、図書寄贈申出があった場合、寄贈者から(様式-1)により、「図書寄贈申込書」を提出させなければならない。ただし、郵送による場合はこの限りでない。

(受理・不受理の決定等)

第 4 条 図書寄贈申込書による寄贈図書の受理・不受理の決定は、福島市立図書館資料選定委員会が行う。特に、利用頻度が少ないと思われるものでも、資料価値が高く市立図書館としての保存の必要があると思われるものは、各分野の専門家の意見を参考に受理を決定する。

2 受理・不受理の決定する期間は、寄贈図書搬入後、2ヶ月以内とする。

3 郵送による場合は全て受理し、福島市立図書館資料選定委員会が第2条ただし書に該当するとした寄贈図書は、登録をせずに閉架に1年間保存する。

(礼 状)

第 5 条 図書寄贈者には、寄贈図書受理決定後速やかに礼状を送付する。なお、礼状の様式は別に定める。

(寄贈図書受理後の取扱)

第 6 条 寄贈を受けた図書は、図書納入仕様書に基づき図書装備をし、登録後、市民の閲覧に供する。

(寄贈図書の廃棄処分)

第 7 条 寄贈を受けた図書を処分する場合は、福島市立図書館資料選定委員会が「福島市立図書館資料廃棄基準」に基づき行ない、館長がこれを決定する。ただし、「福島市立図書館資料廃棄基準」第4条の適用除外に該当する資料で、廃棄処分対象の場合は、各分野の専門家の意見を参考とし、廃棄を決定する。

図書寄贈申込書

平成 年 月 日

福島市立図書館長 様

寄贈者

住所

氏名

(電話 - -)

下記資料について、福島市立図書館でご利用いただきたく、寄贈いたします。

図 書 名	著 者 名	出 版 期 日	そ の 他

(欄が足りない場合は、別紙で記入下さい)

〔図書館からのお願い〕

◎寄贈図書不受理の場合、次のいずれかに、○印をお願いします。

1. 寄贈図書の取り扱いすべてを、貴図書館に一任します。
2. 不受理の際は、寄贈者に返却願います。

(10) 福島市立図書館資料廃棄基準

(目的)

第1条 この基準は、福島市立図書館における図書館資料について、限られた収蔵スペースの有効活用と市民サービスの向上を図る観点から廃棄の基準を定め、蔵書の鮮度を保持し利用価値の高い資料の充実を図ることを目的とする。

(図書館資料の廃棄)

第2条 図書館資料(以下「資料」という。)の廃棄は、次のとおりとする。

(1) 不用資料

- ア 破損、汚損が著しく、補修が困難なもの
- イ 複本、類本があつて利用頻度の低いもの
- ウ 実用書等において、時間の経過によって内容が古くなり資料的価値がなくなったもの
- エ 増補、改訂等によって、既存資料の内容を含むより完全な資料が入手された場合における当該既存資料

(2) 亡失資料

- ア 3年以上続けて所在が不明なもの
- イ 貸出時から3年以上経過し、回収が不能なもの
- ウ 災害などの事故により亡失したもの
- エ 利用者が紛失した資料

(3) 数料厚生

- ア 合冊、または分冊によるもの

(新聞・雑誌の破棄)

第3条 雑誌の保存期間は、1月号から12月号を1年単位年とし、種別により2～5単位年とする。ただし、別表の雑誌については例外とする。新聞の保存期間は、1月から12月を1単位年とし、3単位年とする。

第4条 次に掲げる資料は、廃棄基準より除外することができる。

- ア 郷土資料
- イ 資料内容の新旧にかかわらず、各分野の基礎的又は特殊な分野の専門書及び研究書・歴史的価値を有するもの
- ウ 類書がないか又は極端に少ない分野のもの
- エ 品切、絶版等により再び収集することが困難で、かつ資料的価値の高いもの

(廃棄の決定)

第5条 廃棄資料は、福島市立図書館資料選定委員会が「福島市立図書館資料廃棄基準」に基づき選定し、館長がこれを決定する。

(廃棄の事務手続)

第6条 廃棄は次の手続によっておこなう。

- ア 第3条を除き、財務規則による手続をする。
- イ 図書マスターの削除

附 則

この基準は、昭和63年7月18日から施行する。

附 則

この基準は、平成6年7月1日から施行する。

別 表

(県立図書館が、雑誌の保管する基準を定め、県内の公共図書館のどの館が何の雑誌を保管するかが決定された後、福島市立図書館が保管する雑誌)

(11) 福島市立図書館資料紛失における弁済要綱

図書館資料を紛失した利用者には福島市立図書館条例8条に基づき、次の方法により対処する。

(図書紛失)

図書館資料紛失状況の確認をする。

(弁済免除)

- 1) 災害等による図書館資料紛失の場合には、弁済を免除する。
- 2) 弁済を免除した場合には、顛末書を提出させる。

(紛失資料の処理)

紛失図書処理確認書に記入する。

(弁済図書)

- 1) 図書館資料弁済は、現物と同等の本をもって弁済する。
- 2) 同等本が調達できない場合は、紛失本に相当する本をもって弁済する。
- 3) 弁済者より代本の購入依頼された場合には、図書館が行うことができる。その場合には、弁済者に代本の領収書を送付する。

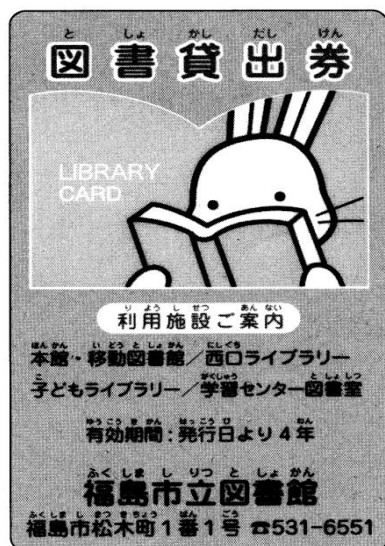
(図書利用)

弁済図書を受け入れてから、2週間後に図書装束をし書架に配架する。

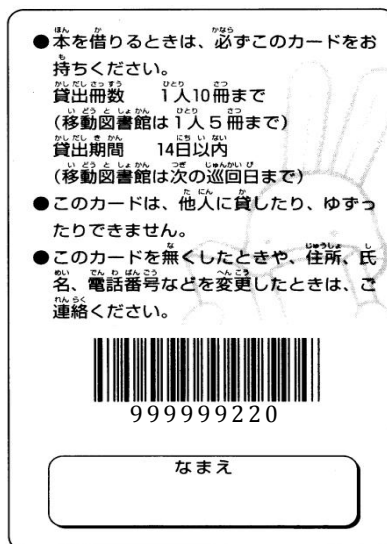
(12) 図書貸出券の様式に関する要綱

福島市立図書館条例施行規則第3条第1項により交付する図書貸出券の様式について次のように定める。

(表)



(裏)



附 則

- 1 この要綱は、平成17年7月23日から施行する。
- 2 この要綱施行の際、現に福島市立図書館条例施行規則第3条第1項の規定により交付を受けた図書貸出券については、要綱施行後の図書貸出券の様式に関する要綱により交付を受けた図書貸出券とみなす。

(13) 福島市子ども読書活動推進会議設置要綱

(目 的)

第1条 福島市子ども読書活動推進計画(以下「推進計画」という。)を効果的に推進するため、「福島市子ども読書活動推進会議」(以下「推進会議」という。)を設置し、計画の総合的かつ計画的な推進を図る。

(所掌事務)

第2条 推進会議は、市が提示する推進計画の推進状況の確認、広報・啓発、連携の検討等を行い、それに対する意見等を述べるものとする。

(組 織)

第3条 推進会議は、学校教育、社会教育、家庭教育及び学識経験者等で構成される「福島市立図書館協議会」(以下「図書館協議会」という。)委員をもって組織する。

(推進会議)

第4条 推進会議は、図書館協議会の開催に合わせ必要に応じて開催する。

- 2 会議の意見、内容等は、推進計画及び実施計画に反映するものとする。

(事務局)

第5条 推進会議の事務局は、福島市立図書館内に置く。

(その他)

第6条 この要綱に定めるもののほか、推進会議の運営に関し必要な事項については福島市立図書館協議会運営要綱を準用する。

附 則

この要綱は、平成19年8月9日から施行する。

附 則

この要綱は、平成24年10月1日から施行する。

福島市立図書館概要

平成 24 年度

発 行	平成 24 年 11 月 1 日
発 行 者	福島市立図書館 〒960-8018 福島市松木町1番1号 TEL(024)531-6551 FAX(024)531-5507