

Paraan ng Paghiwalay at Pagtapon ng Basura

タガログ語

Hinihiling namin ang inyong pakikipagtulungan sa pagbawas ng dami at paghihiwalay ng basura.

Mangyaring ilabas ang inyong basura sa itinakdang lugar ng koleksyon bago mag 8:30 am sa araw ng koleksyon (Mangyaring huwag ilabas ang inyong basura sa araw bago ang araw ng koleksyon).

Kokolektahin ang mga nasusunog na basura at mga recyclables sa mga lugar kung saan nahuhulog ang araw ng koleksyon sa pampublikong holiday (maliban sa katapusan ng taon at bagong taon).

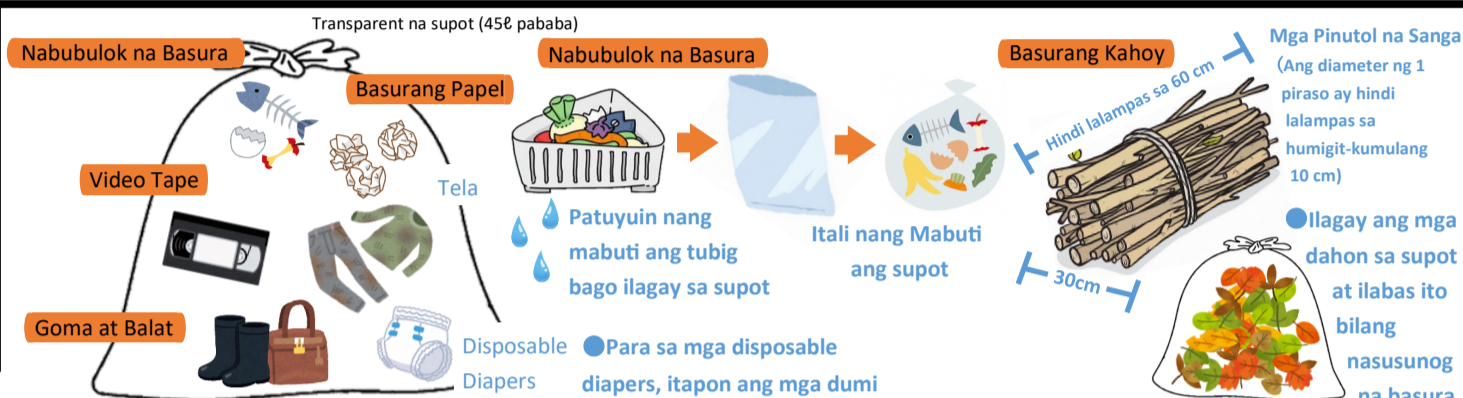
Ang mga hindi nasusunog na basura ay hindi kokoletahin sa pampublikong holiday.

Nasusunog na Basura

2 beses sa 1 linggo

Lunes Martes

Huwebes Biyernes



Nabubulok na Basura

Mga scrap mula sa pagluluto, mga natirang pagkain, mga scrap ng gulay, mga scrap ng isda, mga gamit na dahon ng tsaa, balat ng itlog, mga scrap ng prutas, seashells, atbp.

Basurang Papel at Basurang

Papel na hindi maaaring ma-recycle (Hal: Papel na may amoy o dumi, makakapal na post cards, mga bagay na may printang braille, mga papel na baso, mga papel na plato, mga packaging ng bag o sapatos, mga resibo, delivery slips, mga na-shred na papel), disposable diapers, mga pinutol na sanga, atbp.

Iba pa

Produktong goma at balat, tela at damit, video tape, cassette tape, disposable hand warmers, mga malambot na plastic container at packaging na hindi matanggal ang dumi, atbp.

Hindi Nasusunog na Basura

2 beses sa 1 buwan

Ika- Miyerkules

Home Appliances

Rice Cookers



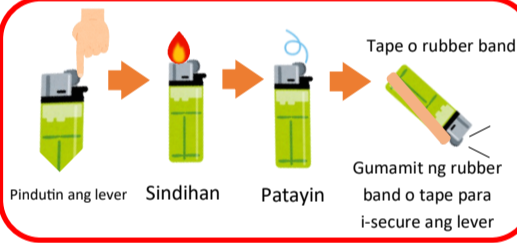
Electric Ovens

Gas Cannisters



● Ubusin ang laman ng mga spray cans o gas canisters, pumunta sa labas kung saan maaliwalas at siguraduhin na lagyan ito ng 2 o higit pa na butas.

Tamang pagtapon ng hindi ginagamit na lighter



Mga bagay na mababa sa haba na 60 cm at bigat na humigit-kumulang 10 kg

Metal at Salamin

Spray cans, gas canisters, kaserola, takip ng bote, bumbilya, mga tableware, mga produktong salamin na heat-proof, atbp.

Matigas na Plastik at Ceramics

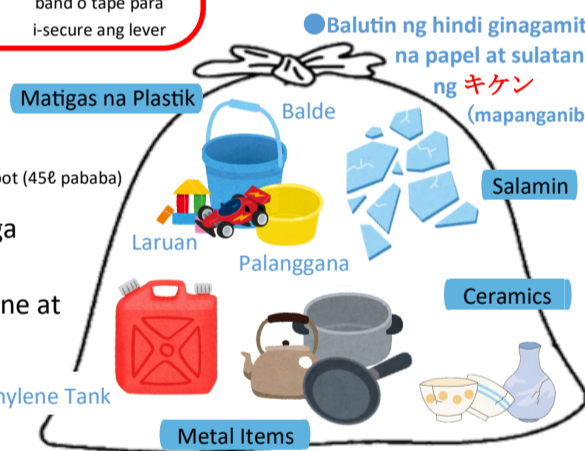
Laruan, matigas na plastic container at packaging na hindi matanggal ang dumi, mga tableware, mga produktong salamin na heat-proof, atbp.

Home Appliances

Electric ovens, juicers, rice-cookers, vacuum cleaners, heater (tanggalin ang kerosene at alisin ang baterya), atbp.

Iba pa

Payong, kettle at water boiler, tricycles, tatami chairs, mga baterya, mga bote o container na may langis, atbp.



Plastic Container at Packaging

4 beses sa 1 buwan

Mula ika-1 hanggang 4 na (araw ng linggo)

Recyclables

2 beses sa 1 buwan

Ika- at na (araw ng linggo)

Plastic container at packaging ♻️: Ang plastic lamang ay kokolektahin 4 beses sa 1 buwan (Hindi it kokolektahin sa ika-5 bawat araw ng linggo)

Plastic container at packaging ♻️: Ang mga recyclables maliban sa plastik ay kokolektahin 2 beses sa 1 buwan

Plastic Container at Packaging

Lata

Bote

PET Bottles

Miscellaneous Paper

Papel na Karton

Carboard Box

Pahayagan at Flyers

Magasin at Libro



Plastic bag at container, tray, packing film, bote ng shampoo at liquid detergent, atbp., packaging material, atbp. Mga bagay na may ♻️

Ubusin ang laman, banlawan ng tubig, at alisin ang dumi.



Lata ng inumin, lata ng seaweed, lata ng pagkain, lata ng confectionery, lata ng powdered milk, atbp.

Ubusin ang laman at banlawan ng tubig



Bote ng inumin, bote ng alak at toyo, bote ng energy drink, atbp. Maliban sa mga produktong heat-proof glass (ilagay sa hindi nasusunog na basura)

★ Ilagay ang mga 1.8 L na bote ng alak at bote ng beer sa hiwalay na supot at ilabas ito.



Para sa inumin, para sa alak, PET bottle ng toyo, bote ng energy drink, atbp. Mga bagay na may ♻️ PET

Alisin ang takip at label at durugin ito nang pahalang



Post card, sobre, kalendaryo, toilet paper rolls, kahon na papel, wrapping paper, packaging material atbp. Maaari itong ilagay sa paper bag at ilabas. *Mangyaring isara ang siwang nito gamit ng tali o tape.



Karton ng gatas, karton ng juice
Banlawan ng tubig ang loob at gupitin pabukas
Maliban sa mga karton na may pilak na kulay sa loob (ilagay sa nasusunog na basura)



Cardboard box ng prutas o household appliances, atbp.
Tiklopun ito ng humigit-kumulang 50 cm sa gilid
Maliban sa mga bagay na may wax coating, ginto o pilak na foil (ilagay sa nasusunog na basura).



Maaaring ilagay sa papel na supot para sa pagligpit ng mga pahayagan at ilabas ito. *Mangyaring isara ang siwang nito gamit ng tali o tape.



Komiks, lingguhang magasin, tankobon (independent/standalone book), encyclopedia, notebook, atbp. Maliban sa mga gawa sa plastik ang cover (ilagay sa nasusunog na basura)

Ilagay ang mga ito sa transparent na supot at ilabas ito

Pagsamahin at itali ang mga ito gamit ng tali nang pa-krus at ilabas. Ang taas nito ay dapat hindi lalampas sa humigit-kumulang 40 cm (ang mga cardboard ay 20 cm)

Maliliit na Home Appliances (Kahon para sa koleksyon)

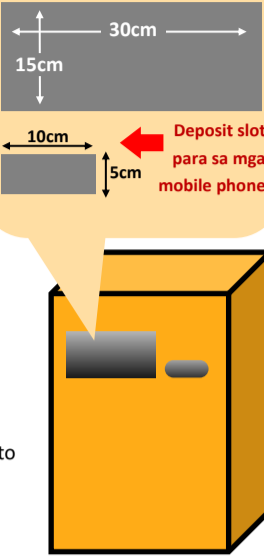
Mangyaring direktang ilagay ito sa kahon para sa koleksyon na nakalagay sa mga pampublikong pasilidad at pribadong komersyal na pasilidad ng lungsod.

Mga bagay na maaaring kolektahin:

*Hindi maaaring kolektahin ang mga kagamitan na napapailalim sa Home Appliance Recycling Law (TV, refrigerators, washing machine, clothes dryer, air conditioner), bumbilya, fluorescent tubes, baterya, at button batteries.

-  ● Mobile Phones
-  ● Laptops
-  ● Tablets
-  ● Smartphones
-  ● Cameras
-  ● Video Cameras
-  ● Video Devices
-  Video tape decks, HDD recorders, DVD/BD players, Recorders, TV tuners
-  ● Radyo (kabilang ang mga radio cassettes)
-  ● Auxiliary Storage Devices
-  ● Electronic Book Devices
-  ● Electronic Dictionaries
-  ● Audio Equip. Digital audio players, CD/MD players, IC recorders
-  ● Game Console Non-portable consoles, mobile game devices
-  ● Car Devices Car navigation, stereo (CD/MD/radyo), tuners, VICS units, on-board unit, dashboard camera
-  ● Mga accessory na ito Remote controller, AC adapters, plugs jacks, chargers atbp.

Angkop dapat ang laki ng bagay na ipapasok sa deposit slot na ito



Mga pag-iingat bago ipasok sa kahon para sa koleksyon

- Mangyaring burahin ang mga personal na impormasyon.
- Hindi na maaaring kunin ang bagay na ipinasok na sa kahon para sa koleksyon.
- Mangyaring huwag maglagay ng maliliit na home appliances na hindi mapasok sa kahon para sa koleksyon sa ibabaw ng kahon para sa koleksyon o sa paligid nito.
- Kapag hindi gagamitin ang kahon para sa koleksyon, mangyaring ilabas ang mga basura sa hindi nasusunog na basura (ang mga bagay na 60 cm o 10 kg pataas ay mga malalaking basura). Gayunpaman, mangyaring huwag ilabas ang mga computer sa lugar ng koleksyon.
- Para sa paraan ng pagkolekta ng mga computer, mangyaring magtanong sa manufacturer o PC3R Promotion Association.
- Sanggunian: Website ng PC3R Promotion Association

<http://www.pc3r.jp/>

Malalaking Basura (Kailangan ng aplikasyon)

Kokolektahin ito nang door-to-door sa tinukoy na araw ng koleksyon ayon sa aplikasyon (hanggang 5 item). Hindi ito maaaring ilabas sa lugar ng koleksyon ng basura.

Home Appliances	Muwebles at Furnishing
Microwaves, dehumidifiers atbp.	Mesa, drawer, sofa, lalagyan ng sapatos, cabinet, organ, atbp.
Bedding at Carpets	Mga Sasakyan
Kama, futon mattresses, carpets, rugs atbp.	Bisikleta, bicycle trailer, karwahe ng sanggol, atbp.
Iba Pa	
Ski board, kagamitan sa golf, drying rack, stand, atbp.	

*Ang mga bagay ay dapat may haba na sa pagitan ng 60 cm-200 cm at sa loob ng bigat na 10 kg-100 kg.

*Maaari niyo rin itong dalhin sa Clean Centers (Weekdays lamang) 8:45 am-11:30 am at 1:00 pm-4:30

Aplikasyon at Katanungan:

Inilaang numero para sa mga malalaking basura

024-539-9653

Mga bagay na hindi maaaring i-handle ng lungsod

Mga piyesa ng sasakyan, safe, mga kagamitan pang-agrikultura, pestisidyo, mga materyales sa konstruksyon, mga pang-agrikulturang basurang plastic, metal ingot, medikal na basura, atbp., piano, konkretong bloke, baterya, thinner, gas cylinder, steel drum, lumang gulong, fire extinguisher, gasolina at langis



Ipakuha ito sa tindahan kung saan ito binili o humiling sa Collection and Disposal Company na kunin ito

Motorsiklo (kasali ang mga de-motor na bisikleta)

Kinokolekta at nire-recycle ito ng mga manufacturers, atbp.

Humiling sa dealer ng mga na-dispose na motorsiklo o dalhin ito sa itinalagang lugar ng pagkuha

Home Appliance Recycling Law

Air conditioner, CRT TV, LCD TV, plasma TV, refrigerator, freezer, cooler, portable refrigerator/warmer, wine cellar, washing machine, clothes dryer

Humiling sa retail store ng home appliances o sa Collection and Disposal Company na kunin ito o dalhin ito sa itinalagang lugar ng pagkuha

Basura mula sa Negosyo

Tindahan, restawran, opisina atbp. Mga basura mula sa mga aktibidad sa negosyo tulad ng arikultura

Pansamantalang Maraming Dami ng Basura

Maraming dami ng basura dahil sa paglipat ng tirahan

Dalhin ito sa Clean Centers (Para sa mga basura mula sa negosyo, may bayad ito at tumatanggap lamang ng mga nasusunog na basura (pangkalahatang basura lamang)) o humiling sa Collection and Disposal Company na kunin ito.

Lungsod ng Fukushima

Katanungan

Waste Reduction Promotion Division:

024-525-3744