

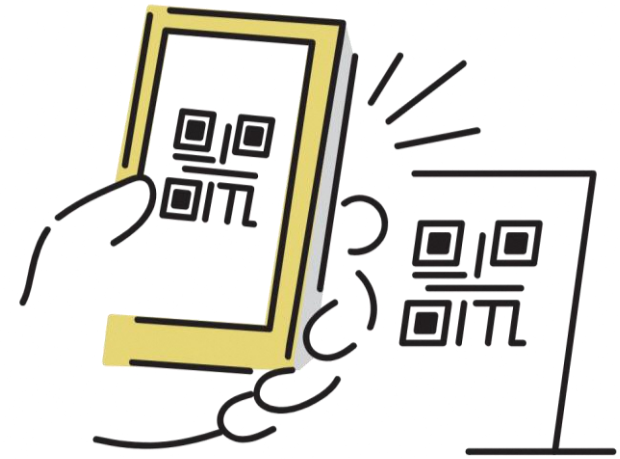
タベルスヶ

T A B E S U K E

ご登録方法

~登録準備~

~アプリでの利用~



アプリストアから「タベスケ」で検索、
または専用の二次元バーコードを読み取り、
アプリをダウンロードします。

~登録準備~

~ネットでの利用~

タベスケ

検索



ユーザーページ

スマホやパソコンのインターネットで
「タベスケ」と検索してアクセスします。
PRサイトからユーザーページを選択します。

~登録~

1



アプリまたはサイトを開くと
左のような画面が開きます。
新規登録を選択してください。

~登録~

②

タベスケ

新規登録

メールアドレスを入力し、「送信」ボタンをクリックしてください。
ご入力いただいたメールアドレス宛に、新規登録のご案内メールを送信します。
※個人名を含むメールアドレスの登録は行わないようご注意ください。例) 「tanaka@docomo.ne.jp」 「tarou_tanaka11@gmail.com」
など

* ユーザーID（メールアドレス）：

送信

受信拒否設定をされている方へのお願い

当サイトからのメールは「noreply@tabesuke.jp」で届きます。「noreply@tabesuke.jp」を受信リストに加えていただきますよう、お願いします。
また、下記のような設定をされている場合、メールを受信できない場合があります。

- URL付きメール拒否
- パソコンからのメール拒否
- なりすましメール

メールが届かない場合

[ユーザーページ](#) [協力店ページ](#) [登録方法](#) [PRサイト](#)

**セキュリティ設定や誤入力に注意して
メールアドレスを入力ください。**

**※セキュリティ設定や誤入力があると、
登録用のメールが届きません。**

~登録~

③

タベスケ：仮登録 受信トレイ x



noreply@tabesuke.jp

To noreply ▼

「タベスケ」にご参加いただきありがとうございます。

24時間以内に、以下のアドレスから登録の続きをお願いします。

<https://tabesuke.jp/users/register/check.php?sessionID=vr0sje6rmfkc>

**登録用アドレスが届くので、
URLから登録用サイトへアクセスします。
※本メールへ返信しても、メールは届きません。**

~登録~

4

ホーム 協力店 フードバンク フードドライブ よ

新規登録

サービスを使われる方について入力をお願いいたします。

* の項目は必須項目です。

* ユーザーID（メールアドレス）：
* パスワード：8文字以上 半角英数字記号（ハイフン [-] とアンダーバー [_] など使用可）
* パスワード：確認用
* ニックネーム：
* 電話番号：
出品通知メールを受信する：
* お住まいの地域：
▼都道府県▼

**登録用フォームが開きます。
必要事項を入力し、同意項目にチェック後、
「確認画面へ」を選択します。**

~登録~

5

ホーム 協力店 フードバンク フードドライブ

新規登録（確認）

以下の内容でよろしいですか？
よろしければ、「登録」ボタンをクリックしてください。

- * ユーザーID（メールアドレス）： ○○○@○○○
- * パスワード： 12345678
- * ニックネーム： サンプル20231220
- * 電話番号： 0662106666

出品通知メール受信： しない

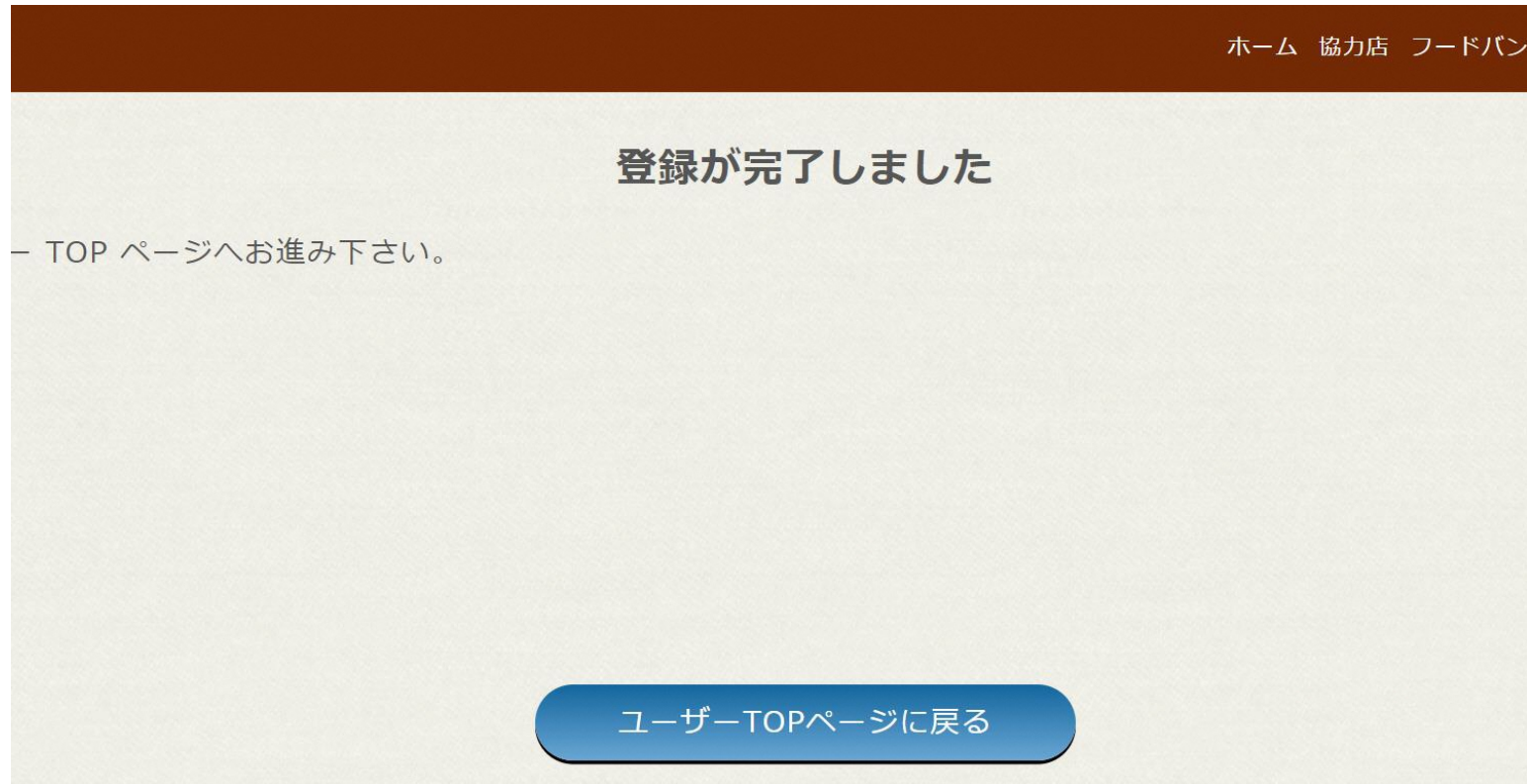
- * お住まいの地域： 大阪府大阪市
- * 最寄駅：
大阪府 新大阪駅（JR京都線/JR宝塚線/おおさか東線/大阪メトロ御堂筋線）
大阪府 大阪駅/北新地駅/大阪梅田駅/梅田駅/東梅田駅/西梅田駅（JR京都線/JR神戸線(大阪～神戸)/大阪環状線/JR東西線/JR宝塚線/阪急神戸本線/阪急宝塚本線/阪急京都本線/阪神本線/大阪メトロ御堂筋線/大阪メトロ谷町線/大阪メトロ四つ橋線）

連絡メールを受信する自治体： 愛知県安城市、宮城県仙台市

確認画面で、間違いが無ければ登録を選択

~登録~

⑥



登録が完了しました。次回からTOPページにて、メールアドレスとパスワードを入力することでログインしサービスを利用できます。