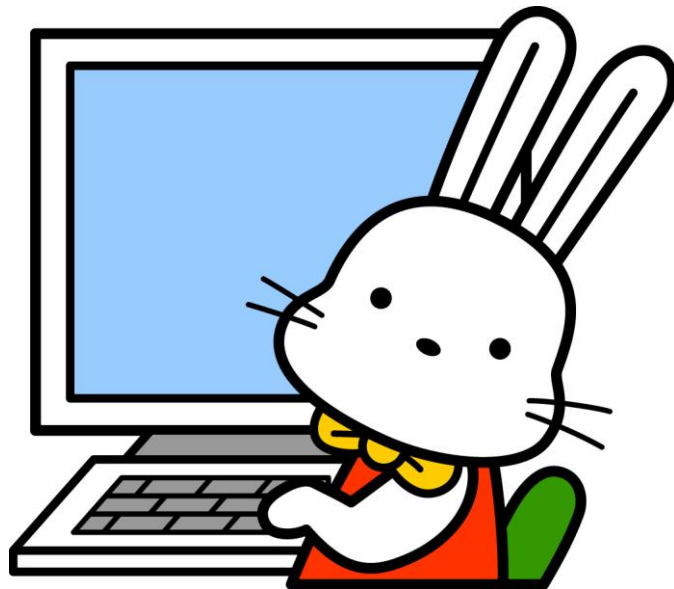


第3章 その他



1. 実施経過

と き	主 な 内 容	
平成 22 年 10 月	○調査方法の検討	<ul style="list-style-type: none"> ・福島市健康推進課 ・福島県立医科大学医学部公衆衛生学講座 ・福島市教育委員会 ・各高等学校等
平成 23 年 3 月～ 8 月	<ul style="list-style-type: none"> ○ 調査概要及び調査項目・内容(一般・学童)の検討 ○ 調査対象の選定 	
(5 月)	<ul style="list-style-type: none"> ◎ 調査実施概要の報告 <第 1 回新ふくしまし健康づくり懇談会> ◎ 調査実施概要の協議 <第 1 回福島市健康づくり推進協議会> 	<ul style="list-style-type: none"> ・福島市健康推進課 ・福島市健康づくり推進協議会委員 ・新ふくしまし健康づくりプラン懇談会委員
10 月	<ul style="list-style-type: none"> ●調査(一般・追跡)の実施 ●調査(学童思春期)の実施 	<ul style="list-style-type: none"> ・福島市健康推進課 ・委託業者 ・福島市健康推進課 ・各小中高等学校
11 月	●調査(一般・学童思春期)の入力作業	<ul style="list-style-type: none"> ・委託業者
12 月 平成 24 年 1 月	●調査の集計作業	<ul style="list-style-type: none"> ・福島市健康推進課 ・福島県立医科大学医学部公衆衛生学講座
平成 24 年 1 月 20 日	◎ 調査の経過報告 <第 2 回新ふくしまし健康づくりプラン推進懇談会>	<ul style="list-style-type: none"> ・福島市健康推進課 ・福島市健康づくり推進協議会委員 ・新ふくしまし健康づくり懇談会委員
1 月 31 日	◎ 調査結果の経過報告 <第 2 回福島市健康づくり推進協議会>	
2～3 月	●「福島市民の健康と生活習慣調査結果報告書」の作成、送付	<ul style="list-style-type: none"> ・福島市健康推進課 ・福島県立医科大学医学部公衆衛生学講座
3 月 9 日	◎調査結果の報告・評価について <第 3 回新ふくしまし健康づくりプラン推進懇談会>	<ul style="list-style-type: none"> ・福島市健康推進課 ・新ふくしまし健康づくりプラン懇談会委員

○検討会 ◎協議会等 ●作業

2. 共同・協力機関

共同機関	福島県立医科大学医学部公衆衛生学講座 教授 安村 誠司 助手 齋藤 智子 保健技師 橋本 万里	
協力機関	<p>【小学校】(47校)</p> 福島市立第一小学校 福島市立第二小学校 福島市立第三小学校 福島市立第四小学校 福島市立清明小学校 福島市立三河台小学校 福島市立森合小学校 福島市立渡利小学校 福島市立南向台小学校 福島市立杉妻小学校 福島市立蓬莱小学校 福島市立蓬莱東小学校 福島市立清水小学校 福島市立北沢又小学校 福島市立御山小学校 福島市立岡山小学校 福島市立鎌田小学校 福島市立月の輪小学校 福島市立瀬上小学校 福島市立余目小学校 福島市立矢野目小学校 福島市立大笹生小学校 福島市立笹谷小学校 福島市立吉井田小学校 福島市立荒井小学校 福島市立佐倉小学校 福島市立佐原小学校 福島市立飯坂小学校 福島市立中野小学校 福島市立平野小学校 福島市立湯野小学校 福島市立松川小学校 福島市立水原小学校 福島市立金谷川小学校 福島市立下川崎小学校 福島市立鳥川小学校 福島市立大森小学校 福島市立平田小学校 福島市立野田小学校 福島市立庭坂小学校 福島市立庭塚小学校 福島市立水保小学校	福島市立飯野小学校 福島市立大久保小学校 福島市立青木小学校 福島大学附属小学校 桜の聖母学院小学校 <p>【中学校】(23校)</p> 福島市立第一中学校 福島市立第二中学校 福島市立第三中学校 福島市立第四中学校 福島市立岳陽中学校 福島市立渡利中学校 福島市立蓬莱中学校 福島市立清水中学校 福島市立信陵中学校 福島市立北信中学校 福島市立西信中学校 福島市立立子山中学校 福島市立大鳥中学校 福島市立平野中学校 福島市立西根中学校 福島市立松陵中学校 福島市立信夫中学校 福島市立野田中学校 福島市立吾妻中学校 福島市立飯野中学校 福島大学附属中学校 桜の聖母学院中学校 福島成蹊中学校 <p>【高等学校】(13校)</p> 福島県立福島高等学校 福島県立橘高等学校 福島県立福島商業高等学校 福島県立福島明成高等学校 福島県立福島工業高等学校 福島県立福島西高等学校 福島県立福島北高等学校 福島県立福島東高等学校 福島県立福島南高等学校 福島成蹊高等学校 松韻学園学法福島高等学校 桜の聖母学院高等学校 福島東稜高等学校 (順不同)

3. 添書および調査票

一般用・追跡用 P 269

中学生・高校生用 P 279

小学5・6年生用 P 283

小学1～4年生用 P 289

