



は ちりょう けんしん けんしん 歯 の 治療 と 検 診 (健 診)

しょう じしや かた こうれいしや かた あんしん ちりょう う し か いいん さまざま と く しょうかい
障がい児者の方や高齢者の方が安心して治療などを受けられるように、歯科医院や様々な取り組みをご紹介します。

通 院 できる方

ち りょう
治 療

ふくしまししょう しゃし か しんりょうじよ
福島市障がい者歯科診療所

しょう じしやむ
障がい児者向け

しょう しゃし か しんりょうじよ ちてき おく じへいしょう ちりょう ひつようせい りかい いっぱん し か
障がい者歯科診療所では、知的な遅れや自閉症などのために、治療の必要性が理解できずに、一般の歯科
しんりょうじよ じゆしん むずか かた たいししょう よやくせい しんさつ おこな
診療所への受診が難しい方を対象に、予約制で診察を行っています。

| | |
|------------------|--|
| たいししょうしや 対象者 | しょう も かた 障がいをお持ちの方 たいししょうしや せいげん くわ かき と あ さき かくにん ※対象者の制限があります。詳しくは下記「問い合わせ先」に確認してください。 |
| しょざいち 所在地 | ふくしましもりあいちょう ばん ごう ちりょう かい 福島市森合町10番1号 福島市保健福祉センター1階 |
| しんりょうにちじ 診療日時 | しんりょうび まいしゅうすいようび もくようび しんりょうび しゅくじつ ばあい きゅうしん 【診療日】 毎週水曜日と木曜日(診療日が祝日、12/29 から 1/3 の場合は休診です。) しんりょうじかん 【診療時間】 13:30 から 15:30 |
| と あ さき 問い合わせ先 | ふくしましもりあいちょう ばん ごう ちりょう かい ちりょう かい ばい かい 福島市森合町10番1号 福島市保健福祉センター3階 福島市保健所 保健総務課 ちいきりょうせいさくしつ ちいきりょうかかり 地域医療政策室 地域医療係 【TEL】 024-572-7602 うけつけじかん へいじつ 【受付時間】 平日8:30から 17:15 |

くわ ちりょう かん
詳しくはホームページをご覧ください

ふくしまししょう しゃし か
福島市障がい者歯科

けんさく
検索



● いつでもどこでも、歯科治療を受けられることを願って ●

ふくしまししょう しゃし か しんりょうじよ ふあん きょうふしん つよ しんりょう う かた たい
福島市障がい者歯科診療所では、不安や恐怖心が強くてなかなか診療が受けられない方に対して、
しんらいかんけい きざ ちりょう れんしゅう すま ちいき じゆしん めざ
信頼関係を築きながら治療の練習をし、いずれはお住いの地域で受診できるようになることを目指して
います。障がい者歯科診療所は福島市をはじめ地域の歯医者さんが担当制で診療をしていますので、
はじめから障がい者歯科診療所にいらしている先生(障がい者歯科協力医)の歯科医院へ通うことも、
もちろん可能です。障がい者歯科診療所にいらしている歯医者さんを「障がい者歯科協力歯科医師」
として P14 にご紹介していますので、通院が可能な場合は地域の障がい者歯科協力医の先生のところへの
じゆしん
受診もおすすめています。

ち りょう
治 療

きゅうじつきゅうきゅう し か しんりょうじょ
休日救急歯科診療所

しょう じしゃむ
障がい児者向け

こうれいしゃむ
高齢者向け

きゅうじつきゅうきゅう し か しんりょうじょ きゅうじつ きゅう は いた は は さ ば だつらく
休日救急歯科診療所は、休日における「急な歯の痛みや歯ぐきの腫れ、差し歯などの脱落(はずれること)、
い ば は せつ わ こわ おうきゅうてき ちりょう しょうち もくてき うんえい よくじつ
入れ歯の破折(割れたり、壊れること)」などの応急的な治療・処置を目的として運営しており、翌日には
かかりつけ医等の受診をお願いしています。

| | |
|------------------|--|
| たいしょうしゃ 対象者 | どなたでも可 ※あくまでも応急的な処置を目的としています。理解が得られないときは治療が難しい場合が ありますのでご了承ください。 |
| しょざいち 所在地 | ふくしましもりあいちょう ばん ごう 福島市森合町10番1号 福島市保健福祉センター1階 |
| しんりょうにちじ 診療日時 | 【診療日】 日曜日、祝日、年末年始(12/30から1/3まで) 【受付時間】 9:00 から11:30、13:00から 16:30 【診療時間】 9:00から17:00(12:00から13:00をのぞく) |
| とあわせ先 問い合わせ先 | ふくしましもりあいちょう ばん ごう 福島市森合町10番1号 福島市保健福祉センター3階 福島市保健所 保健総務課 ちいきりょうせいさくしつ ちいきりょうかり 地域医療政策室 地域医療係 【TEL】(上記受付時間内) 024-525-7673 (平日8:30 から 17:15) 024-572-7602 |

くわ 詳しくはホームページをご覧ください

ふくしましきゅうじつきゅうきゅう し か しんりょうじょ
福島市休日救急歯科診療所

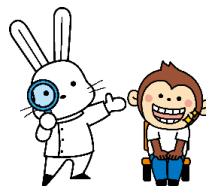
けんさく
検索



ちよこつと豆知識
まめちしき

くち けんこう い くち
お口は健康の入り口です

わたし からだ た
私たちの体は食べたものでできています。
しっかり食べて健康な体をつくるためには、
けんこう くち じゅうよう
健康なお口であることが重要です。



かかりつけ歯科診療所を
もち、半年に1回お口の
ようす かくにん
様子を確かみましょう。



けんしん けんしん
検診（健診）

ふくしまし し しゅうびょうけんしん
福島市歯周病検診

しょう しゃむ
障がい者向け

こうれいしゃむ
高齢者向け

しゅうびょう ししゅう さいきん かたまり げんいん お かんせんせい びょうき じゅうしゅう は ささ ほね
歯周病は歯周ポケットにできた細菌の塊が原因で起こる感染性の病気で、重症になると歯を支える骨が
と は うしな けんいん ぜんしんしつかん しゅう あっか きけんせい たか ししゅうびょう
溶け歯を失う原因となるだけでなく、全身疾患が生じたり、悪化したりする危険性を高めます。歯周病は
そうきはっけん ちりょう かのう きかい こうくうない てんけん けんこうかんり い
早期発見で治療することが可能です。この機会に口腔内も点検し、健康管理に活かしましょう。

けんしん じっしきかんちゅう かいじっし ちりょうちゅう かた いた どうじかくしゅうじょう かた たいしょうがい
※この検診は実施期間中に1回実施できます。ただし、治療中の方・痛みがある等自覚症状のある方は対象外
です、治療を優先してください。

| | |
|---------------------|--|
| たいしょう 対象 | ねんどない 年度内 40、45、50、55、60、65、70歳の方 |
| じっしきかん 実施期間 | まいとし がつ にち がつ にち 毎年6月1日～10月31日 |
| じっしきかん 実施機関 | ふくしまし さんしやう まいとし がつ ずいじじょうほうこうしん 福島市のホームページ参照（毎年4月から随時情報更新） |
| けんしんないよう 検診内容 | ① ししゅうそしき けんさ ししゅう こうくうねんまく かくにん 歯周組織の検査（歯周ポケット、口腔粘膜の確認） ② は けんさ ぼ しせき せいそうじょうきやう 歯の検査（むし歯、歯石、清掃状況などのチェック） ③ し か しどう 歯科指導 |
| りやうぎん 料金 | じ こ ふたんぎん えん 自己負担金 600円 けんしん ちりょう りやうほう どうじつ けんしんこうもくいがい しんさつ ほけんしんりやう ※検診と治療の両方は同日にできません。また検診項目以外の診察は保険診療となります。 |
| じゅしんほうほう 受診方法 | じっしりりやうきかん ちやくせつまやく じゅしん 実施医療機関に直接予約をして受診 じゅしんけん じゅしんけんばんごう し か いいん し ※受診券はありませんが、受診券番号を歯科医院にお知らせください。 |
| と あ わ せ 先 問い合わせ先 | ふくしましもりあいちやう ばん ごう ふくしましほけんふくし かい ほけんよぼうか けんしんよぼうかかり 福島市森合町10番1号 福島市保健福祉センター3階 保健予防課 検診予防係 【TEL】 024-525-7680 うけつけじかん へいじつ 【受付時間】 平日8:30から 17:00 |

くわ 詳細はホームページをご覧ください

しみんけんしん
市民検診

けんさく
検索





けんしん けんしん
検診(健診)

しかこうくうけんこうしんさ し か けんしん
歯科口腔健康診査(歯科健診)

こうれいしゃむ
高齢者向け

し かけんこう ほ じ およ しつべいよ ぼうとう つぎ ないよう し かけんしん じっし は けんこう こうくうじょうたい
歯科健康保持及び疾病予防等のため、次の内容で歯科健診を実施しています。歯の健康は、口腔状態の
あつか じしゅうびょうよ ぼう か ちから ていか ご せいはいえんよ ぼう じゅうよう
悪化による歯周病予防や、噛む力の低下による誤えん性肺炎予防のためにとっても重要です。
たいしやう かた きかい し かけんしん じゅしん
対象の方は、この機会に歯科健診を受診しましょう。

| | |
|--------------------------|---|
| <p>たいしやうしゃ 対象者</p> | <p>ふくしまけんこう きこうれいしゃいりよう ひ ほけんしゃ 福島県後期高齢者医療の被保険者で、 しょうわ ねん がつ にち しょうわ ねん がつ にち う かた 昭和22年4月1日から昭和23年3月31日までに生まれた方 ※対象の方には案内状兼受診券を送付します。 ちやうき にゅういん かた かいごしせつ にゅうしよ かたとう たいしやう ばあい ※長期入院されている方や介護施設へ入所されている方等は、対象とならない場合があります。</p> |
| <p>けんしんきかん 健診期間</p> | <p>れいわ ねん がつ にち がつ にち 令和5年6月1日から 11月30日</p> |
| <p>じゅしんほうほう 受診方法</p> | <p>① じっし し か いるようきかん でんわとう ややく 実施歯科医療機関に電話等で予約する ② し か けんしんもんしんひよう あんないじよう うらめん きさい 歯科健診問診票(案内状の裏面)を記載する ③ あんないじようけんじゅしんけん し か けんしんひよう ひ ほけんしゃしやう じさん ややく じっし し か いるようきかん 「案内状兼受診券」「歯科健診票」「被保険者証」を持参し、予約した実施歯科医療機関を じゅしん 受診する</p> |
| <p>けんさないう 検査内容</p> | <p>① もんしん 問診 ② こうくうないしんさ は ぎし じょうたい こうごうじょうたい か あ ししゅうそしき は じょうきよう 口腔内診査(歯(義歯)の状態、咬合状態(噛み合わせ)、歯周組織(歯ぐき)の状況、 こうくうえいせいじょうたい 口腔衛生状態) ③ こうくうきのうけんさ えんげきのう ぜつ こうしんきのう こうくうかんそう 口腔機能検査(嚥下機能、舌・口唇機能、口腔乾燥)</p> |
| <p>りやうきん 料金</p> | <p>むりよう 無料 けんしんきかんちゆういちどかぎ じゅしん ※健診期間中一度限りの受診となります。 じゅしんご ちりよう おこな ばあい ゆうりよう じ こふたん ※受診後、治療を行う場合は、有料(自己負担)です。</p> |
| <p>と あ させ 問い合わせ先</p> | <p>ふくしましなかもち ばん ごう ふくしまけん じ ち かいかん かい 福島市中町8番2号 福島県自治会館2階 ふくしまけんこう きこうれいしゃいりようこういきれんごう 福島県後期高齢者医療広域連合 【TEL】 024-563-3308 うけつけじかん へいじつ 【受付時間】 平日9:00 から 17:00</p> |

くわ 詳細はホームページをご覧ください

ふくしまけんこう きこうれいしゃいりようこういきれんごう
福島県後期高齢者医療広域連合

けんさく
検索





つう いん むづか かた
通 院 が 難 し い 方

ち りょう
治 療

ほうもん し か しんりょう
訪 問 歯 科 診 療

しょう じしやむ
障 が い 児 者 向 け

こうれいしやむ
高 齢 者 向 け

し か い し し か えいせいし し か い いん つういん こんなん かた うかが ちりょう おこな
歯 科 医 師 や 歯 科 衛 生 士 が 歯 科 医 院 へ の 通 院 が 困 難 な 方 の も と に 伺 っ て 、 治 療 や ケ ア を 行 い ま す 。

| | |
|-------------------------------|---|
| <p>たいしょうしゃ 対 象 者</p> | <p>しょう しゃ こうれいしや かた つぎ がいどう かた 障 が い 者 、 高 齢 者 の 方 で 、 次 に 該 当 す る 方</p> <p>① ね たきり など に よ り 歯 科 医 院 へ の 通 院 が 困 難 な 方</p> <p>② びょうき や け が の 治 療 ・ リ ハ ビ リ に よ り 入 院 中 の 方</p> <p>③ かいごせつ にゅうしょ かた 介 護 施 設 に 入 所 さ れ て い る 方</p> |
| <p>ほうもんさき 訪 問 先</p> | <p>① じたく 自 宅</p> <p>② にゅういんさき びょういん 入 院 先 の 病 院</p> <p>③ にゅうしょ にゅうきよちゆう しせつ など (② や ③ の 場 合 は 、 病 院 や 施 設 の 許 可 が 必 要)</p> |
| <p>しんりょうじかん 診 療 時 間</p> | <p>げんそく ほうもん し か い し はたら し か い いん しんりょうじかんのない 原 則 と し て 、 訪 問 す る 歯 科 医 師 の 働 く 歯 科 医 院 の 診 療 時 間 内</p> |
| <p>りょうきん 料 金</p> | <p>きほんてき いりょうほけん てきやう つうじやう じ こ ふ た ん どうやう と あつが 基 本 的 に 医 療 保 険 が 適 用 (通 常 の 自 己 負 担 と 同 様 の 取 り 扱 い)</p> <p>ちりょうひ べつ こうつうひ ふたん ばあい ※ 治 療 費 と 別 に 、 交 通 費 を ご 負 担 い た だ く 場 合 が あ り ま す 。</p> |
| <p>と あ せき 問 い 合 わ せ 先</p> | <p>ほうもん し か しんりょう たいおうかのう し か い し しいちらんひやう いこう けいさい 訪 問 歯 科 診 療 が 対 応 可 能 な 歯 科 医 師 一 覧 表 を 、 P15 以 降 に 掲 載 し て い ま す 。</p> <p>そ ち ら を 参 考 に 、 依 頼 し た い 歯 科 医 師 の も と へ 直 接 連 絡 し て く だ さ い 。</p> <p>な お 、 ご 依 頼 の 際 に 、 必 ず こ の 冊 子 を 見 て 連 絡 し た こ と と 治 療 を 希 望 さ れ る 方 の 状 況 に つ い て 先 生 に お 伝 え く だ さ い ま す よ う 、 お 願 い い た し ま す 。</p> |