



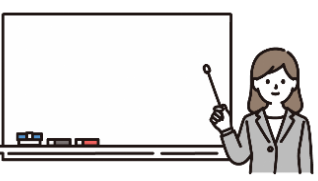



スマイルマウス

～ みんなの歯とお口の健康ガイド集 ～

<p>P1</p>  <p>このガイド集について</p>	<p>P2</p>  <p>相談窓口</p>	<p>P3～7</p>  <p>歯の治療と検診(健診)</p>
<p>P8～11</p>  <p>お口の研修会</p>	<p>P12～13</p>  <p>各種取り組み紹介</p>	<p>P14～18</p>  <p>福島市周辺の歯科医院情報</p>

福島市歯と口腔の健康づくり推進委員会・福島市

令和5年4月

このガイド集は、障がい児者・高齢者施設の方のための歯科情報を掲載しています。
表紙の見出しからご覧になりたいページを選び、掲載してある情報をご活用ください。
説明は概略となっておりますので、詳しくは各担当窓口までお問い合わせください。



このガイド集について

目的

障がい児者・高齢者施設で働く職員の方から、歯やお口のことについて、こんな意見があがりました。

- お口のケアの仕方がわからない
- 症状がでてからの対応になってしまう
- なかなか全員へのケアが難しい
- お口のケアは本人や家族に任せている
- 連携できる歯医者さんが見つからない

このような意見を受けて、福島市歯と口腔の健康づくり推進委員会で話し合いを行い、「どんな方でも、歯とお口の健康を守ることが可能な環境づくり」を目指し、このガイド集を作成しました。

使い方



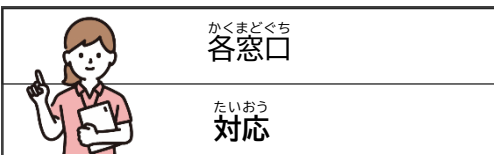
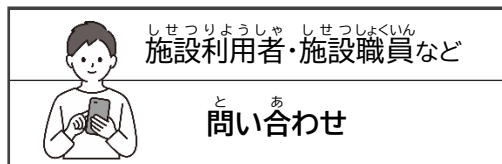
表紙の見出しから
ご覧になりたいページを選び、
掲載している情報を
ご活用ください。

【活用の例】

研修会開催の情報集め・・・P8
通いの利用者さんへ受診のススメ・・・P3～6
訪問歯科診療の依頼・・・P7

なお、こまかい事業の内容等について、チラシやホームページ等でご覧いただくようご案内しているものが
ございます。お配りしたチラシは、ガイド集と一緒に保管ください。

● 問い合わせの流れ ●



各ページの「問い合わせ」の方法に従い、
それぞれの窓口にお問い合わせください。

お問い合わせの際に
**「スマイルマウスという
お口に関するガイド集を見て、
連絡しました」**など、この冊子を
見た旨をお申し添えくださると
スムーズな案内につながります。

お電話が繋がりにくい場合や、即時の対応が
難しい場合があります。
緊急の場合を除き、余裕をもってお申し込み
などを行うようお願いいたします。



そう だん まど ぐち
相 談 窓 口

※対象者の表記は、「障がい児者か高齢者か」というこのガイド集限定の分け方で表していますのでご注意ください。

めいしょう 名称	たいしょうしゃ 対象者	そうだんないよう 相談内容	しよざいち 所在地	とあ 問い合わせ
ふくしまし か 福島歯科 いしかい 医師会	しょう じしゃ 障がい児者 こうれいしゃ 高齢者	たいおうかのう し か いいん しょうかい ・対応可能な歯科医院の紹介 けんしゅうかいとう かん そうだん ・研修会等に関する相談 しせつ し か いし はげん ・施設への歯科医師の派遣	ふくしましちゅうげんちやう ばん ごう 福島市仲間町6番6号 ふくしまけんし か い し かい かん かい 福島県歯科医師会館2階 ふくしまし か いし かい じむきょく 福島歯科医師会 事務局	【TEL】 024-522-7915 【FAX】 024-521-3021 【受付時間】 げつ もく 月～木12:00 から 17:00 きん 金 9:00 から 13:00
ふくしまけんざいたく 福島県在宅 し か いりやう 歯科医療 れんけいしつ 連携室	—	ほうもん し か しんりやう かん そうだん 訪問歯科診療に関する相談	ふくしましちゅうげんちやう ばん ごう 福島市仲間町6番6号 ふくしまけんし か い し かい 福島県歯科医師会	【TEL】 024-523-3266 【FAX】 024-524-1323 【受付時間】 へいじつ 平日 8:30 から 17:00

● 福島市 ●

めいしょう 名称	たいしょうしゃ 対象者	そうだんないよう 相談内容	しよざいち 所在地	とあ 問い合わせ
けんこうすいしんか 健康推進課	しょう じしゃ 障がい児者 こうれいしゃ 高齢者	くち かん なや かいとう ・お口に関するお悩みの回答 きんりん し か いいん しょうかい ・近隣の歯科医院の紹介	ふくしましもりあいちやう ばん ごう 福島市森合町10番1号 ふくしましほけんふくし 福島市保健福祉センター かい 3階	けんこうぞうしんがかり 健康増進係 【TEL】 024-597-8616 【受付時間】 へいじつ 平日8:30 から 17:00
	しょう じ 障がい児	いくじそうだんとう なか し か かん 育児相談等の中で歯科に関する そうだん と き たいおう 相談があった時に対応		ちいきほけんだいいちがかり 地域保健第一係 【TEL】 024-525-7674 ちいきほけんだいにがかり 地域保健第二係 【TEL】 024-572-3120 【受付時間】 へいじつ 平日8:30 から 17:15
こども かていか 家庭課	しょう じ 障がい児	めんせつ でんわおよ 面接や電話及びオンラインに にんしんき こそだ き て妊娠期から子育て期までの し か けんこうそうだん じっし 歯科健康相談を実施	じやうきじゆうしよ かい 上記住所の2階	ぼしほけんがかり 母子保健係 【TEL】 024-525-7671 【受付時間】 へいじつ 平日8:30 から 17:15
しょう 障がい ふくしか 福祉課	しょう じしゃ 障がい児者	しょう じしゃ けんこうそうだん 障がい児者の健康相談への かいとう 回答	ふくしましごろうちまち ばん ごう 福島市五老内町3番1号 ふくしましやくしよ かい 福島市役所1階	じりつしえんがかり 自立支援係 【TEL】 024-525-3746 【受付時間】 へいじつ 平日8:30 から 17:15



は ちりょう けんしん けんしん 歯 の 治療 と 検 診 (健 診)

しょう じしや かた こうれいしや かた あんしん ちりょう う し か いいん さまざま と く しょうかい
障がい児の方や高齢の方が安心して治療などを受けられるように、歯科医院や様々な取り組みをご紹介します。

通 院 できる方

ち りょう
治 療

ふくしまししょう しゃし か しんりょうじよ
福島市障がい者歯科診療所

しょう じしやむ
障がい児者向け

しょう しゃし か しんりょうじよ ちてき おく じへいしょう ちりょう ひつようせい りかい いっぱん し か
障がい者歯科診療所では、知的な遅れや自閉症などのために、治療の必要性が理解できずに、一般の歯科
しんりょうじよ じゆしん むずか かた たいしょう ややくせい しんさつ おこな
診療所への受診が難しい方を対象に、予約制で診察を行っています。

たいしょうしや 対象者	しょう も かた 障がいをお持ちの方 たいしょうしや せいげん くわ かき と あ さき かくにん ※対象者の制限があります。詳しくは下記「問い合わせ先」に確認してください。
しょざいち 所在地	ふくしましもりあいちょう ばん ごう ちりょう けんしん けんしん 福島市森合町10番1号 福島市保健福祉センター1階
しんりょうにちじ 診療日時	しんりょうび まいしゅうすいようび もくようび しんりょうび しゅくじつ ばあい きゅうしん 【診療日】 毎週水曜日と木曜日(診療日が祝日、12/29 から1/3の場合は休診です。) しんりょうじかん 【診療時間】 13:30 から 15:30
と あ さき 問い合わせ先	ふくしましもりあいちょう ばん ごう ちりょう けんしん けんしん けんしん けんしん 福島市森合町10番1号 福島市保健福祉センター3階 福島市保健所 保健総務課 ちいきりょうせいさくしつ ちいきりょうかかり 地域医療政策室 地域医療係 【TEL】 024-572-7602 うけつけじかん へいじつ 【受付時間】 平日8:30から 17:15

くわ かんらん
詳しくはホームページをご覧ください

ふくしまししょう しゃし か
福島市障がい者歯科

けんさく
検索



● いつでもどこでも、歯科治療を受けられることを願って ●

ふくしまししょう しゃし か しんりょうじよ ふあん きょうふしん つよ しんりょう う かた たい
福島市障がい者歯科診療所では、不安や恐怖心が強くてなかなか診療が受けられない方に対して、
しんらいかんけい きざ ちりょう れんしゅう すま ちいき じゆしん めざ
信頼関係を築きながら治療の練習をし、いずれはお住いの地域で受診できるようになることを目指して
しょう しゃし か しんりょうじよ ふくしまし ちいき はいしゃ たんとうせい しんりょう
います。障がい者歯科診療所は福島市をはじめ地域の歯医者さんが担当制で診療をしていますので、
しょう しゃし か しんりょうじよ せんせい しょう しゃし か きょうりょくい し か いいん かよ
はじめから障がい者歯科診療所にいらしている先生(障がい者歯科協力医)の歯科医院へ通うことも、
かのう しょう しゃし か しんりょうじよ はいしゃ しょう しゃし か きょうりょくい か い し
もちろん可能です。障がい者歯科診療所にいらしている歯医者さんを「障がい者歯科協力歯科医師」
しょうかい つういん かのう ばあい ちいき しょう しゃし か きょうりょくい せんせい
としてP14にご紹介していますので、通院が可能な場合は地域の障がい者歯科協力医の先生のところへの
じゆしん
受診もおすすめています。

ち りょう
治療

きゅうじつきゅうきゅう し か しんりょうじょ
休日救急歯科診療所

しょう じしゃむ
障がい児者向け

こうれいしゃむ
高齢者向け

きゅうじつきゅうきゅう し か しんりょうじょ きゅうじつ きゅう は いた は は さ ば だつらく
休日救急歯科診療所は、休日における「急な歯の痛みや歯ぐきの腫れ、差し歯などの脱落(はずれること)、
い ば は せつ わ こわ おうきゅうてき ちりょう しょう もくてき うんえい よくじつ
入れ歯の破折(割れたり、壊れること)などの応急的な治療・処置を目的として運営しており、翌日には
かかりつけ医等の受診をお願いしています。

たいしょうしゃ 対象者	どなたでも可 ※あくまでも応急的な処置を目的としています。理解が得られないときは治療が難しい場合があり ますのでご了承ください。
しょざいち 所在地	ふくしましもりあいちょう ばん ごう 福島市森合町10番1号 ふくしましほけんふくし かい 福島市保健福祉センター1階
しんりょうにちじ 診療日時	【診療日】 日曜日、祝日、年末年始(12/30から1/3まで) 【受付時間】 9:00 から11:30、13:00から 16:30 【診療時間】 9:00から17:00(12:00から13:00をのぞく)
とあわせ先 問い合わせ先	ふくしましもりあいちょう ばん ごう 福島市森合町10番1号 ふくしましほけんふくし かい 福島市保健福祉センター3階 ふくしましほけんじょ 保健所 ほけん そうむか 保健総務課 ちいきりょうせいさくしつ ちいきりょうかり 地域医療政策室 地域医療係 【TEL】(上記受付時間内) 024-525-7673 (平日8:30 から 17:15) 024-572-7602

くわ 詳しくはホームページをご覧ください

ふくしましきゅうじつきゅうきゅう し か しんりょうじょ
福島市休日救急歯科診療所

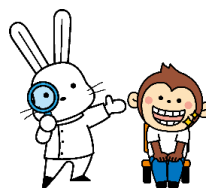
けんさく
検索



ちよこつと豆知識
まめちしき

くち けんこう い くち
お口は健康の入り口です

わたし からだ た
私たちの体は食べたものでできています。
しっかり食べて健康な体をつくるためには、
けんこう くち じゅうよう
健康なお口であることが重要です。



かかりつけ歯科診療所を
もち、半年に1回お口の
ようす かくにん
様子を確かみましょう。



けんしん けんしん
検診(健診)

ふくしまし ししゅうびょうけんしん
福島市歯周病検診

しょう しゃむ
障がい者向け

こうれいしゃむ
高齢者向け

歯周病は歯周ポケットにできた細菌の塊が原因で起こる感染性の病気で、重症になると歯を支える骨が溶け歯を失う原因となるだけでなく、全身疾患が生じたり、悪化したりする危険性を高めます。歯周病は早期発見で治療することが可能です。この機会に口腔内も点検し、健康管理に活かしましょう。

※この検診は実施期間中に1回実施できます。ただし、治療中の方・痛みがある等自覚症状のある方は対象外です、治療を優先してください。

たいしやう 対象	ねんどない 年度内 40、45、50、55、60、65、70歳の方
じっしきかん 実施期間	まいとし がつ にち 毎年6月1日～10月31日
じっしきかん 実施機関	ふくしまし 福島市のホームページ参照(毎年4月から随時情報更新)
けんしんないやう 検診内容	<p>① 歯周組織の検査(歯周ポケット、口腔粘膜の確認)</p> <p>② 歯の検査(むし歯、歯石、清掃状況などのチェック)</p> <p>③ 歯科指導</p>
りやうざん 料金	<p>じ こ ふたんきん 自己負担金 600円</p> <p>けんしん ちりやう りやうほう どうじつ ※検診と治療の両方は同日にできません。また検診項目以外の診察は保険診療となります。</p>
じゆしんほうほう 受診方法	<p>じっしりりやうきかん ちやくせつまやく じゆしん 実施医療機関に直接予約をして受診</p> <p>じゆしんけん ※受診券はありませんが、受診券番号を歯科医院にお知らせください。</p>
とあひさわせき 問い合わせ先	<p>ふくしましもりあいちやう ばん ごう ふくしましほけんふくし かい ほけんよぼうか けんしんよぼうかり 福島市森合町10番1号 福島市保健福祉センター3階 保健予防課 検診予防係</p> <p>【TEL】 024-525-7680</p> <p>うけつけじかん へいじつ 【受付時間】 平日8:30から 17:00</p>

くわ
詳しくはホームページをご覧ください

しみんけんしん
市民検診

けんさく
検索





けんしん けんしん
検診（健診）

しかこうくうけんこうしんさ し か けんしん
歯科口腔健康診査（歯科健診）

こうれいしゃむ
高齢者向け

し かけんこう ほ じ およ っ っ しゅびょうよぼう とつぎ ないよう し かけんしん じっし は けんこう こうくうじょうたい
歯科健康保持及び疾病予防等のため、次の内容で歯科健診を実施しています。歯の健康は、口腔状態の
あつか っ っ しゅびょうよぼう か ちから ていか こ せいはいえんよぼう じゅうよう
悪化による歯周病予防や、噛む力の低下による誤えん性肺炎予防のためにとっても重要です。
たいしよう かた きかい し かけんしん じゅしん
対象の方は、この機会に歯科健診を受診しましょう。

たいしようしゃ 対象者	ふくしまけんこう きこうれいしゃいりよう ひ ほけんしゃ 福島県後期高齢者医療の被保険者で、 しょうわ ねん がつ にち しょうわ ねん がつ にち う かた 昭和22年4月1日から昭和23年3月31日までに生まれた方 ※対象の方には案内状兼受診券を送付します。 ※長期入院されている方や介護施設へ入所されている方等は、対象とならない場合があります。
けんしんきかん 健診期間	れいわ ねん がつ にち がつ にち 令和5年6月1日から 11月30日
じゅしんほうほう 受診方法	① じっし し か いるようきかん でんわとう ややく 実施歯科医療機関に電話等で予約する ② し か けんしんもんしんひよう あんないじよう うらめん きさい 歯科健診問診票（案内状の裏面）を記載する ③ あんないじようけんじゅしんけん し か けんしんひよう ひ ほけんしゃじょう じさん ややく じっし し か いるようきかん 「案内状兼受診券」「歯科健診票」「被保険者証」を持参し、予約した実施歯科医療機関を じゅしん 受診する
けんさないうち 検査内容	① もんしん 問診 ② こうくうないしんさ は ぎし じょうたい こうごうじょうたい か あ ししゅうそしき は じょうきよう 口腔内診査（歯（義歯）の状態、咬合状態（噛み合わせ）、歯周組織（歯ぐき）の状況、 こうくうえいせいじょうたい 口腔衛生状態） ③ こうくうきのうけんさ えんげきのう ぜつ こうしんきのう こうくうかんそう 口腔機能検査（嚥下機能、舌・口唇機能、口腔乾燥）
りょうきん 料金	むりよう 無料 ※けんしんきかんちゅういちどかぎ じゅしん ※健診期間中一度限りの受診となります。 ※じゅしんご ちりよう おこな ばあい ゆうりよう じ こふたん ※受診後、治療を行う場合は、有料（自己負担）です。
と あ させ 問い合わせ先	ふくしましなかまち ばん ごう ふくしまけん じ ち かいかん かい 福島市中町8番2号 福島県自治会館2階 ふくしまけんこう きこうれいしゃいりようこういきれんごう 福島県後期高齢者医療広域連合 【TEL】 024-563-3308 【受付時間】 平日9:00 から 17:00

くわ 詳しくはホームページをご覧ください

ふくしまけんこう きこうれいしゃいりようこういきれんごう
福島県後期高齢者医療広域連合

けんさく
検索





つう いん むづか かた
通 院 が 難 し い 方

ち りょう
治 療

ほうもん し か しんりょう
訪 問 歯 科 診 療

しょう じしやむ
障 が い 児 者 向 け

こうれいしやむ
高 齢 者 向 け

し か い し し か えいせいし し か い いん つういん こんなん かた うかが ちりょう おこな
歯 科 医 師 や 歯 科 衛 生 士 が 歯 科 医 院 へ の 通 院 が 困 難 な 方 の も と に 伺 っ て 、 治 療 や ケ ア を 行 い ま す 。

<p>たいしょうしゃ 対 象 者</p>	<p>しょう しゃ こうれいしや かた つぎ がいどう かた 障 が い 者 、 高 齢 者 の 方 で 、 次 に 該 当 す る 方</p> <p>① ね たきり など に よ り 歯 科 医 院 へ の 通 院 が 困 難 な 方</p> <p>② びょうき や け が の 治 療 ・ リ ハ ビ リ に よ り 入 院 中 の 方</p> <p>③ かいごせつ しょ に 入 所 さ れ て い る 方</p>
<p>ほうもんさき 訪 問 先</p>	<p>① じたく 自 宅</p> <p>② にゅういんさき びょういん 入 院 先 の 病 院</p> <p>③ にゅうしょ にゅうきよちゅう しせつ など (② や ③ の 場 合 は 、 病 院 や 施 設 の 許 可 が 必 要)</p>
<p>しんりょうじかん 診 療 時 間</p>	<p>げんそく ほうもん し か い し はたら し か い いん しんりょうじかんに 原 則 と し て 、 訪 問 す る 歯 科 医 師 の 働 く 歯 科 医 院 の 診 療 時 間 内</p>
<p>りょうきん 料 金</p>	<p>きほんてき いりょうほけん てきょう つうじょう じ こ ふ た ん どうよう と あつか 基 本 的 に 医 療 保 険 が 適 用 (通 常 の 自 己 負 担 と 同 様 の 取 り 扱 い)</p> <p>※ ちりょうひ べつ こうつうひ ふたん ばあい ※ 治 療 費 と 別 に 、 交 通 費 を ご 負 担 い た だ く 場 合 が あ り ま す 。</p>
<p>と あ せき 問 い 合 わ せ 先</p>	<p>ほうもん し か しんりょう たいおうかのう し か い しいちらんひょう いこう けいさい 訪 問 歯 科 診 療 が 対 応 可 能 な 歯 科 医 師 一 覧 表 を 、 P15 以 降 に 掲 載 し て い ま す 。</p> <p>そ ち ら を 参 考 に 、 依 頼 し た い 歯 科 医 師 の も と へ 直 接 連 絡 し て く だ さ い 。</p> <p>な お 、 ご 依 頼 の 際 に 、 必 ず こ の 冊 子 を 見 て 連 絡 し た こ と と 治 療 を 希 望 さ れ る 方 の 状 況 に つ い て 先 生 に お 伝 え く だ さ い ま す よ う 、 お 願 い い た し ま す 。</p>



くち けんしゅうかい お口の研修会

けんしゅうかい けんこうきょういく でまえこうざ ないよう ほうほう いらいさき そうだん うえ けつてい
研修会(健康教育・出前講座)の内容と方法は、依頼先と相談の上、決定します。

● しかいし ●
歯科医師



は くち なか かん こと しつもん そうだんくだ
歯やお口の中に関する事は、どんな事でもご質問・ご相談下さい。
ちりょう かん たいおうかのう しか いいん しょうかい みなさま
治療にすることや対応可能な歯科医院のご紹介だけでなく、皆様のデンタル IQ(歯とお口の健康への関心・意識の度合い)を高めて健康的な生活を過ごしていただくために、日頃の食生活や口腔ケアの仕方などについてお話します。

りょうきん ゆうりょう いらい さい そうだん
※料金は有料です。依頼の際にご相談ください。

いらい けんしゅうかい 依頼できる研修会について		けいしき 形式		たいしょう 対象	
テーマ	ないよう 内容	こうわ 講話	じっせん 実践	ほんにん 本人 かぞく 家族	しょくいん 職員
こうくう しかた 口腔ケアの仕方	この状態に合わせた歯みがきの方法、デンタルフロスや歯間ブラシの使い方などについてお話します。	○	○	○	○
しょくせいかつしどう 食生活指導	むし歯になりやすい食べ物や飲み物について、食べ方や食べる時間などについてお話します。	○		○	○
むし歯と歯周病について	むし歯と歯周病の原因、予防法についてお話します。	○		○	○
とあさき 問い合わせ先	ふくしましちゅうげんちやう ぼん ごう ふくしまけんし かい しかいかん かい ふくしまし かい しかい じむきょく 福島市仲間町6番6号 福島県歯科医師会館2階 福島歯科医師会事務局 【TEL】024-522-7915 【FAX】024-521-3021 うけつけじかん げつ もく きん 【受付時間】 月～木 12:00 から 17:00 金 9:00 から 13:00				



● げんごちようかくし
言語聴覚士 ●



おいしい^{しよくじ た}食事を食べるためには、元気^{げんき}なお口^{くち}と飲み込み^{の こ}の力^{ちから}が必要^{ひつよう}です。お口と飲み込みの元気の秘訣^{ひけつ}について、お話し^{はな}します。

※^{りようきん}料金の有無^{うむ}については、^{いらい}依頼^{さい}の際^{そうだん}にご相談^{さうだん}ください。

いらい けんしゅうかい 依頼できる研修会について		けいしき 形式		たいしやう 対象	
テーマ	ないよう 内容	こうわ 講話	じっせん 実践	ほんにん 本人 かぞく 家族	しよくいん 職員
のみこみについて	はいえんよぼう たいせつ ぐち たいそく の こ ひつよう 肺炎予防の大切さ、お口の体操、飲み込みに必要な きのうとう はな 機能等についてお話しします。	○		○	○
こうれいしゃ こうくう 高齢者の口腔ケアにつ いて	し じ はい ぐち あ かた 指示が入らずなかなかお口が開けられない方など、 にんちしやう かた たいおう はな 認知症の方への対応についてお話しします。	○	○	○	○
と あ さき 問い合わせ先	ふくしましおおもりあざやなぎした しゃかいりやうほうじん しゅうこうかい のうしんけい げ かびやういん 福島市大森字柳下16-1 社会医療法人 秀公会 あづま脳神経外科病院 リハビリテーション部 げんごちようかくりやうほうか 言語聴覚療法科 ふくしまけんげんごちようかくしakai 福島県言語聴覚士会 【TEL】024-546-3911 【Mail】fukushimast@gmail.com うけつけじかん へいじつ 【受付時間】平日9:00~17:00				

ししゅうびやう ぜんしんしつかん えいきやう
歯周病は全身疾患に影響します

【歯周病との関連が報告されている主な全身疾患】

- とうりやうびやう にんちしやう
・糖尿病 ・認知症
- しんきんこうそく しんないまくえん どうみやくこうか
・心筋梗塞 ・心内膜炎 ・動脈硬化
- いんぷるえんざ ごえんせいはいえん
・インフルエンザ ・誤嚥性肺炎

…などたくさんあります。

ししゅうびやう は は えんしやう
歯周病によって歯ぐきが腫れると炎症を
かつぱつ ぶつしつ
活発にする物質がつくれます。その物質は
ちなが ぜんしん はこ ぜんしんしつかん
血の流れにのって全身に運ばれ、全身疾患の
はつしやう あっか
発症や悪化にかかわります。



● ふくしまし
福島市 ●



ふくしまし し しょくいん は かん でまえこうざ おこな
福島市では、市の職員が歯に関する出前講座を行っています。
ぜひお申し込みください。

【 ふくしま市政出前講座への申し込み 】

※料金は無料です。

依頼できる研修会について		形式		対象	
テーマ	内容	講演	実践	本人 か 家族	職員
お口の健康について	おいしく味わい、表情豊かに過ごすために大切なお口の健康。お口は全身の健康づくりの入り口です。おてい手入れや予防方法について学び、お口をすこやかに保ちましょう。	○		○	○
むし歯・歯周病を予防しよう	歯や口の役割とむし歯や歯周病の原因について、また正しい歯みがきの方法を体験しながら学びましょう。	○		○ 中学生 まで	
問い合わせ先	ふくしまし ごろうちまち ばん ごう ふくしましやくしょ かい こうちようこうほうか 福島市五老内町3番1号 福島市役所4階 広聴広報課 【TEL】024-563-7488 【FAX】024-536-9828 【Mail】kouchou@mail.city.fukushima.fukushima.jp 【受付時間】平日8:30 から 17:15				

福島市の出前講座情報は、
ホームページでご覧いただけます

ふくしま市政出前講座

けんさく
検索



寝る前の歯みがきは、
お口の健康維持に効果的

寝ている間は、唾液の分泌量が減り、お口の中を清潔に保とうとする働きが弱くなります。

寝る前の歯みがきをすることで、むし歯・歯周病、誤嚥性肺炎の予防効果が上がります。





【 こども家庭課への申し込み 】

※料金は無料です。

いらい けんしゅうかい 依頼できる研修会について		けいしき 形式		たいしやう 対象	
テーマ	ないよう 内容	こうわ 講話	じっせん 実践	ほんにん 本人 かぞく 家族	しよくいん 職員
くちそだ はそだ 口育て歯育て	こそだ やくだ くち ちしき み 子育てに役立てるお口の知識を身につけましょう。	○		○	○
じぶん まも 自分で守ろう くち けんこう お口の健口	ぼ ししゅうびやう 「むし歯はどうしてできるの?」「歯周病ってなんだろう?」など、お口の健康と身体への影響について学びましょう。	○		○	○
と あ さき 問い合わせ先	ふくしましもりあいちやう ばん ごう ふくしましほけんふくし かい かに 福島市森合町10番1号 福島市保健福祉センター2階 こども家庭課 【TEL】024-525-7671 【FAX】024-572-3417 うけつけじかん へいじつ 【受付時間】平日8:30 から 17:15				

ちよこつと豆知識

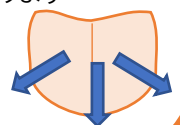
した てい ほうほう
舌のお手入れ方法

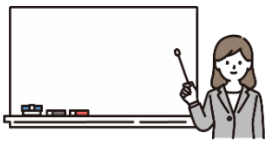
よご した こうしゅう げんいん
汚れた舌は、口臭の原因になります。
にち かい てい
1日1回、お手入れをしましょう。

ほうほう
【方法】

- ① ガーゼや舌ブラシなどのやわらかいもので、舌の奥から手前へ、やさしく3回ふきとります
※こすりすぎに注意しましょう

- ② ぶくぶくうがいをします





かくしゅ と く しょうかい 各種取り組み紹介

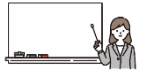
お口の健康づくりに関するさまざまな取り組みをご紹介します。

※対象者の表記は、「障がい児者か高齢者か」というこのガイド集限定の分け方で表していますのでご注意ください。

じぎょうめい 事業名	たいしやう 対象	じぎやうないやう 事業内容	と あ 問い合わせ
りやうしや ふくやく 利用者の服薬 情報の提供	どなたでも 可	しせつりやうしや ふくやくじやうほう 施設利用者の服薬情報を 必要に応じてかかりつけ歯科医院や 利用施設に提供する	ふくしましおおまち ばん ごう 福島市大町4番15号 チェンバおおまち 2階 ふくしまやくざいしかい 福島薬剤師会 【TEL】024-525-8511 【FAX】024-525-8512 ※もしくは利用者のかかりつけ薬局に お問い合わせください
し か ほけんじやうほう 歯科保健情報 提供	どなたでも 可	し か ほけんじやうほう ていきやう じっし 歯科保健情報の提供を実施する	こおりやましとみたまちあざみすみどう ばんち ごう 郡山市富田町字三角堂31番地1号 おう だいがくしがくぶ こうくうえいせいがかうざ 奥羽大学歯学部 口腔衛生学講座 【FAX】024-932-8982 うけつけじかん へいじつ 【受付時間】平日9:00～16:00
えんげたいそうしりやう 嚙下体操資料 提供	どなたでも 可	えんげたいそう こうかてき じっしほうほう じっし 嚙下体操の効果的な実施方法、実施の 際のコツについての資料を提供する	ふくしましおおもりあざやなぎした 福島市大森字柳下16-1 しゃかいりりやうほうじん しやうこうかい 社会医療法人 秀公会 のうしんけい げ か びやういん あづま脳神経外科病院 リハビリテーション部 げんごちやうかくりやうほうか 言語聴覚療科 ふくしまけんげんごちやうかくしかい 福島県言語聴覚士会 【TEL】024-546-3911 【Mail】 fukushimast@gmail.com うけつけじかん へいじつ 【受付時間】平日9:00～17:00

ふくしまけん し か えいせいしかい ふくしまし ぶ 福島県歯科衛生士会 福島支部からメッセージ

歯科衛生士の勤務場所は歯科診療所や病院が中心ですが、保健所・市町村保健センター、介護老人保健施設などでも活躍しています。歯科疾患の予防と、口腔衛生の向上を図るために皆様の歯と口腔の健康づくりをサポートします。乳幼児期から高齢期までの各ライフステージにおいて、また健康な人・病気や障がいのある人など、すべての人に合った支援を行っております。



じぎょうめい 事業名	たいしやう 対象	じぎょうないやう 事業内容	と あ 問い合わせ
<p>ちいきほし 地域母子 けんこう 健康づくり すいしんじぎやう 推進事業</p>	<p>しやう 障がい児者</p>	<p>ちいきしゆざいいくじそうだんかい こそだ ひろぼ こそだ 地域主催育児相談会(子育て広場、子育て しえん いくじ どう 支援センター、育児サークル等)からの いらい いくじそうだんかい こうりゆうかい ざだんかい 依頼の育児相談会、交流会、座談会を じっし 実施する</p>	<p>ふくしましもりあいちやう ばん ごう 福島市森合町10番1号 ふくしましほけんふくし かい 福島市保健福祉センター3階 けんこうすいしんか 健康推進課 ちいきほけんだいいちかかり 地域保健第一係 【TEL】024-525-7674 ちいきほけんだいいちかかり 地域保健第二係 【TEL】024-572-3120 うけつけじかん 【受付時間】 へいじつ 平日8:30 から17:15</p>
<p>ふくしましけんこう 福島市健康づくり じぎやう ポイント事業</p>	<p>どなたでも か 可</p>	<p>きにゆうだいし けんこう アプリまたは記入台紙で健康づくりメニ ューに取り組み、ポイントを獲得。ポイント と く かくとく きじゆん たっせい かた 基準を達成した方には「ふくしま健民カ ード」を発行する</p> <div data-bbox="566 1198 1045 1388" style="border: 1px solid black; padding: 5px;"> <p>ふくしましけんこう じぎやう 福島市健康づくりポイント事業</p> <p style="text-align: right;">けんさく 検索</p>  </div>	<p>ふくしましもりあいちやう ばん ごう 福島市森合町10番1号 ふくしましほけんふくし かい 福島市保健福祉センター3階 けんこうすいしんか けんこうぞうしんかかり 健康推進課 健康増進係 【TEL】024-597-8616 うけつけじかん 【受付時間】 へいじつ 平日8:30から17:15</p>
<p>かくしゅたいさう 各種体操の どうがはいしん 動画配信</p>	<p>どなたでも か 可</p>	<p>・「いきいきももりん体操」 ・「お口のももりん体操」 ・「5分でできるフレイル予防体操」の どうが はいしん うち ぜんしん よぼう 動画を配信し、お口や全身のフレイル予防 をを図る ※「いきいきももりん体操」と 「お口のももりん体操」の動画は、 しんがた しゅうそくご さくじよまてい 新型コロナウイルス収束後に削除予定</p> <div data-bbox="566 1870 1045 2060" style="border: 1px solid black; padding: 5px;"> <p>ふくしましちいきほうかつ 福島市地域包括ケアシステム</p> <p style="text-align: right;">けんさく 検索</p>  </div>	<p>ふくしまし ごろううちまち ばん ごう 福島市五老内町3番1号 ふくしましやくしょ かい 福島市役所 2階 ちやうじゆふくし か 長寿福祉課 【TEL】024-529-5064 うけつけじかん 【受付時間】 へいじつ 平日8:30から17:15</p>



ふくしまし しゅうへん しかいいんじょうほう
福島市周辺の歯科医院情報

● **障がい者歯科協力歯科医師一覧** ●

P3でご紹介した、障がい者歯科診療所に来ていらっしゃる障がい者歯科協力歯科医師の一覧表です。

必ずご予約の上、通院してください。

なお、ご予約の際には、必ずこの冊子を見て連絡したことと通院される方の状況について先生にお伝えくださいますよう、お願いいたします。

No.	院長名	歯科医院名	郵便番号	住所	電話番号	ファックス
1	猪狩 敏代	いがり歯科医院	960-8074	福島市西中央4丁目74-1	024-531-3238	024-531-3241
2	入江 亜希	入江歯科医院	960-8163	福島市方木田字古川5-1	024-545-6730	024-545-7181
3	宇波 雅人	脳神経疾患研究所附属 南東北福島病院	960-2102	福島市荒井北3-1-13	024-593-5100	024-593-6033
4	皆良田 佐知子	こしのはま歯科クリニック	960-8135	福島市腰浜町7-1	024-515-1048	024-515-1047
5	加藤 哲章	八木田歯科	960-8164	福島市八木田字中島99-1	024-545-6480	024-545-6480
6	菅野 宏治	こうじ歯科医院	960-0111	福島市丸子字東前2-6	024-554-4118	024-554-4194
7	国崎 幸史	くにさき小児歯科	960-8154	福島市伏拝字田中5-1	024-545-5849	024-545-5854
8	桑名 利直	くわな歯科クリニック	960-8254	福島市南沢又字清水端52	024-559-0984	024-556-0718
9	木幡 健一	杉本歯科医院	960-8041	福島市大町4-24 杉本ビル2階	024-522-7078	024-521-8038
10	鈴木 貴之	ホワイト歯科クリニック	960-8043	福島市中町1-12 サンライズ中町ビル	024-521-3262	024-521-3262
11	高橋 暁	本内たかはし歯科	960-0103	福島市本内字上台31-1	024-553-5577	024-573-5805
12	高橋 世紀	フォレスト歯科医院	960-1101	福島市大森字街道下12-7	024-546-3810	024-546-3810
13	田口 圭介	大森たぐち歯科クリニック	960-1101	福島市大森字中町16-5	024-572-6700	024-572-4699
14	田中 絵里	スリープ歯科 福島院	960-8102	福島市北町4-5 DANビル3階	024-572-6381	024-572-6382
15	田原 充	ファミリー歯科クリニック	960-0684	伊達市保原町上保原字神明町18-3	024-574-3183	024-574-3184
16	中村 真理	まり歯科クリニック	960-8131	福島市北五老内町6-10	024-529-6487	024-529-6497
17	藤井 雅	みやび歯科・小児歯科	960-1406	伊達郡川俣町大字鶴沢字西ノ内28	024-565-5257	024-565-5258
18	三浦 勝彦	金谷川歯科医院	960-1244	福島市松川町関谷字大窪37	024-547-3773	024-547-3774
19	宮口 達司	みやぐち歯科医院	960-0611	伊達市保原町字城ノ内52-4	024-575-3700	024-575-0748
20	森山 隆	森山歯科医院	960-8163	福島市方木田字稻荷塚33-7	024-545-2015	024-545-2015

No.	院長名	歯科医院名	郵便番号	住所	電話番号	ファックス
21	山田 康友	山田歯科	960-8055	福島市野田町 4 丁目 7-3	024-573-2500	024-573-2530
22	吉田 晃	よしだ歯科クリニック	960-8033	福島市万世町 3-36	024-535-0038	024-535-0038
23	六角 玲奈	三浦歯科医院	960-8057	福島市笹木野字町東 3-1	024-559-0597	024-559-3621
24	渡辺 一成	渡辺歯科医院	960-8041	福島市大町 9-29 寿ビル 7 3 階	024-563-5548	024-563-5523

● ほうもんし かたいおうかのう し か い し いちらん ● 訪問歯科対応可能な歯科医師一覧

ふくしまし けんほくちく ほうもんし かしんりょうたいおうかのう し か い し いちらんひょう
 福島市や県北地区にいらっしゃる訪問歯科診療対応可能な歯科医師の一覧表です。

ほうもんし かしんりょう いらい かひょう いらい し か い し ちよくせつれんらく
 訪問歯科診療の依頼については、下表から依頼したい歯科医師のもとへ直接連絡してください。

なお、ご依頼の際に、必ずこの冊子を見て連絡したとことと治療を希望される方の状況について先生にお伝えくださいますよう、お願いいたします。

No.	院長名	診療所名	郵便番号	住所	電話番号	対応
1	阿部 恵美	おやま歯科医院	960-8252	福島市御山字上谷地 12-3	024-535-8020	状況により 対応可
2	阿部 俊輔	ファミリア歯科	960-1101	福島市大森字北島 29-1	024-573-0417	状況により 対応可
3	阿部 満	あべ歯科医院	960-8073	福島市南中央 2 丁目 31	024-534-5885	対応可
4	五十嵐 徹	五十嵐歯科医院	960-0101	福島市瀬上町字本町 38	024-553-1626	状況により 対応可
5	五十嵐 稔	五十嵐歯科クリニック	960-8166	福島市仁井田字石塚 36-1	024-545-9336	対応可
6	猪狩 敏代	いがり歯科医院	960-8074	福島市西中央 4 丁目 74-1	024-531-3238	状況により 対応可
7	板橋 辰也	板橋歯科医院	960-0111	福島市丸子字前川原 57-16	024-553-2733	状況により 対応可
8	入野 孝男	入野歯科医院	960-8053	福島市三河南町 14-7	024-535-5015	状況により 対応可
9	岩淵 良幸	いわぶち歯科医院	960-8253	福島市泉字泉川 9-13	024-558-4658	状況により 対応可
10	植木 禎弘	植木歯科医院	960-1241	福島市松川町字南諏訪原 78-2	024-567-5502	対応可
11	宇波 雅人	脳神経疾患研究所附属 南東北福島病院	960-2102	福島市荒井北 3-1-13	024-593-5100	対応可
12	遠藤 義隆	遠藤歯科口腔外科クリニック	960-8071	福島市東中央 1 丁目 15-6	024-526-3333	状況により 対応可
13	大内 治	おおうち歯科医院	960-8204	福島市岡部字花房 74-1	024-531-6474	対応可



No.	院長名	診療所名	郵便番号	住所	電話番号	対応
14	大桶 志延	大桶歯科医院	960-8031	福島市栄町 7-23 イムアビル 3F	024-521-3231	状況により 対応可
15	大橋 日出雄	大橋歯科	960-0241	福島市笹谷字出歩 3-6	024-557-0110	状況により 対応可
16	小笠原 尚史	小笠原歯科医院	960-0201	福島市飯坂町字鯖湖町 19	024-542-0341	対応可
17	小野 立	おの歯科医院	960-2156	福島市荒井辻下 8-9	024-593-0777	状況により 対応可
18	笠原 一朗	かさはら歯科	960-0111	福島市丸子字町頭 19-3	024-554-4848	状況により 対応可
19	片岡 展夫	福島西部病院	960-8071	福島市東中央 3 丁目 15	024-533-2300	対応可
20	片平 堅	片平歯科医院	960-1108	福島市成川字後田 10-4	024-545-7288	状況により 対応可
21	菅野 昭彦	かんの歯科医院	960-8204	福島市岡部字大蔵 18-1	024-533-7888	状況により 対応可
22	菊地静一郎	菊地歯科医院	960-8032	福島市陣場町 9-21	024-533-2061	対応可
23	国崎 幸史	くにさき小児歯科	960-8154	福島市伏拝字田中 5-1	024-545-5849	状況により 対応可
24	桑名 寿一	桑名歯科医院	960-8032	福島市陣場町 7-16	024-522-4346	状況により 対応可
25	桑名 利直	くわな歯科クリニック	960-8254	福島市南沢又字清水端 52	024-559-0984	状況により 対応可
26	木幡 健一	杉本歯科医院	960-8041	福島市大町 4-24 杉本ビル 2F	024-522-7078	状況により 対応可
27	齋藤 薫	郷野目かおる歯科クリニック	960-8161	福島市郷野目字上 2	024-546-6405	状況により 対応可
28	佐川 浩	佐川歯科医院	960-0231	福島市飯坂町 平野字谷地田 1-67	024-542-2174	状況により 対応可
29	佐久間隆章	佐久間デンタルクリニック	960-8003	福島市森合字屋敷中 15-1	024-555-6857	対応可
30	佐藤 克	大笹生歯科医院	960-0251	福島市大笹生字中ノ内 38-1	024-557-6556	状況により 対応可
31	佐藤喜久雄	すずたけ歯科医院	960-0201	福島市飯坂町字湯町 4-1	024-542-1711	対応可
32	佐藤 陽介	サンデンタルクリニック	960-0113	福島市北矢野目字壇ノ腰 12-5	024-554-5460	状況により 対応可
33	末永 弘卓	末永歯科医院	960-0241	福島市笹谷字中屋敷 13-10	024-555-6850	状況により 対応可
34	菅谷 敏	すがや歯科	960-8102	福島市北町 4-20	024-523-2653	状況により 対応可
35	鈴木 潤一	ホワイト歯科クリニック	960-8043	福島市中町 1-12 "サライズ" 中町ビル	024-521-3262	対応可
36	勢島 昇	勢島歯科医院	960-8011	福島市宮下町 10-4	024-534-6876	状況により 対応可
37	高野 清史	ナチュラル歯科	960-8132	福島市東浜町 5-12	024-533-3313	状況により 対応可

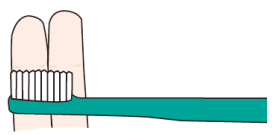
No.	院長名	診療所名	郵便番号	住所	電話番号	対応
38	高橋 達也	高橋歯科医院	960-8068	福島市太田町 34-3	024-536-3131	状況により 対応可
39	高橋 善男	高橋歯科クリニック	960-0112	福島市南矢野目字中屋敷 53-5	024-555-3833	状況により 対応可
40	田口 圭介	大森たぐち歯科クリニック	960-1101	福島市大森字中町 16-5	024-572-6700	対応可
41	橋 訓慶	たちばなデンタルクリニック	960-0116	福島市宮代字段ノ腰 82-1	024-553-0188	状況により 対応可
42	田中 絵里	スリープ歯科福島院	960-8102	福島市北町 4-5 DAN ビル 3F	024-572-6381	状況により 対応可
43	田中 順	あぶくま歯科	960-8142	福島市小倉寺字神ノ前 4-6	024-526-4707	対応可
44	丹治 栄展	たんじデンタルクリニック	960-8066	福島市矢剣町 16-24	024-573-4747	状況により 対応可
45	辻 満	つじ歯科医院	960-2156	福島市荒井字弁天前 17-1	024-594-2600	対応可
46	内藤 秀明	けやき歯科医院	960-8253	福島市泉字堀の内 10-2	024-555-3922	対応可
47	沼崎 浩之	沼崎歯科医院	960-8113	福島市旭町 9-27 片平ビル 2F	024-531-9300	対応可
48	原 純一	きらり健康生活協同組合 上松川診療所	960-8251	福島市北沢又字番匠田 5	024-558-1111	対応可
49	原田 政広	原田歯科医院	960-2155	福島市上名倉字田中 27-5	024-593-0418	対応可
50	樋口 暁一	樋口歯科医院	960-8201	福島市岡島字向中島 60-4	024-534-0648	状況により 対応可
51	古川 順	古川歯科医院	960-8157	福島市蓬莱町 6丁目 8-24	024-548-5561	状況により 対応可
52	誉田 雄司	誉田歯科診療所	960-8114	福島市松浪町 6-24	024-534-7755	状況により 対応可
53	本間 達也	生愛会	960-0251	福島市大笹生字向平 13-1	024-555-2244	対応可
54	松本 寛志	セントラル歯科クリニック	960-8031	福島市栄町 7-33 トヨタビル 3F	024-521-1501	状況により 対応可
55	三宅 一永	みやけ歯科クリニック	960-8002	福島市森合町 15-5	024-533-1150	対応可
56	宮崎 賢一	松川歯科医院	960-1241	福島市松川町字本町 40-3	024-567-4185	対応可
57	森山 隆	森山歯科医院	960-8163	福島市方木田字稻荷塚 33-7	024-545-2015	状況により 対応可
58	渡邊 万穂	みかわだい歯科小児歯科	960-8055	福島市野田町 1-14-81	024-534-4904	状況により 対応可
59	浅野 栄一郎	伊達デンタルクリニック	960-0418	伊達市岡前 20-8	024-584-3501	対応可
60	池田 丈博	池田歯科医院	960-0745	伊達市梁川町右城町 46-1	024-577-7938	対応可

No.	院長名	診療所名	郵便番号	住所	電話番号	対応
61	荻生 徳司	月舘町歯科診療所	960-0901	伊達市月舘町 大字布川字西原 31-1	024-572-2332	状況により 対応可
62	鈴木 松吉	鈴木歯科医院	960-0628	伊達市保原町字実町 24-1	024-575-2305	状況により 対応可
63	高玉 典彦	伊達デンタルクリニック 往診歯科 FINEBITE	960-0404	伊達市原島 1-1	024-583-2225	対応可
64	田原 充	ファミリー歯科クリニック	960-0684	伊達市保原町 上保原字神明町 18-3	024-574-3183	対応可
65	西川 祐介	西川歯科医院	960-0464	伊達市南堀 30-7	024-583-3201	状況により 対応可
66	安藤 秀樹	あんどう歯科医院	969-1761	伊達郡国見町 大字藤田字町尻二 12-1	024-585-1183	状況により 対応可
67	斎藤 慎一	斎藤歯科医院	969-1643	伊達郡桑折町 大字谷地字石塚 2-5	024-582-6221	対応可
68	佐々木 徹	トオル歯科医院	969-1651	伊達郡桑折町 大字万正寺字道東 7-3	024-582-6170	状況により 対応可
69	島貴 光泰	島貴歯科医院	969-1605	伊達郡桑折町字堰合 6	024-582-3255	状況により 対応可
70	鈴木 勝人	鈴木歯科医院	969-1661	伊達郡桑折町上郡字堰上 1-11	024-582-1184	状況により 対応可
71	田中 吉雄	田中歯科クリニック	969-1606	伊達郡桑折町字東段 8-9	024-581-2225	対応可

ちよこつと豆知識 まめちしき

は えら かた
歯ブラシの選び方

- こうかんじ き いっ げつ ほん めやす
 ・交換時期 : 一か月に1本が目安
- け かた
 ・毛の硬さ : ふつう~やわらかめ
- ぶぶん おお ゆび はば ほんはん
 ・みがく部分の大きさ : 指の幅1本半



いつもお口にうるおいを

【唾液のはたらき】

- ・食べ物を消化する
- ・入ってきたバイキンを消毒する
- ・食べ物を飲み込みやすくする
- ・お口の中が潤うことで、むし歯や歯周病を予防する
- ・入れ歯を安定させる

…などたくさんあります

お口の体操で、
お口のうるおいを保ちましょう



入れ歯のお手入れ方法

- ①流しに落として壊さないように、流しに水を張っておきましょう。
- ②入れ歯用の歯ブラシで、入れ歯の表、裏、パネの部分をよく洗いましょう。
- ③洗った後は、洗浄剤を入れたケースに保管しましょう。
- ④洗浄後は入れ歯を水でよくすすぎ、残った洗浄液は捨ててください。



※消毒にお湯をかけたり、歯磨剤をつけて洗うと、
入れ歯が壊れる原因になります。

ふくしまし は くち けんこう しゅう
福島市みんなの歯とお口の健康ガイド集 スマイルマウス

はっこうび
【発行日】

れいわ ねん がつ
令和5年 4月

と あ
【問い合わせ】

けんこう ふくし ぶ ほけんじょけんこうすいしんか
健康福祉部保健所健康推進課

〒960-8002

ふくしましもりあいちょう ばん ごう ふくしましほけんふくし かい
福島市森合町10番1号 福島市保健福祉センター3階

でんわ
【電話】 024-597-8616

【FAX】 024-525-5701

※この資料集の掲載内容は、れいわ ねん がつけんざい
令和5年4月現在のものです。

ないよう へんこう ばあい りょうしょう
内容が変更になる場合もありますので、あらかじめご了承ください。