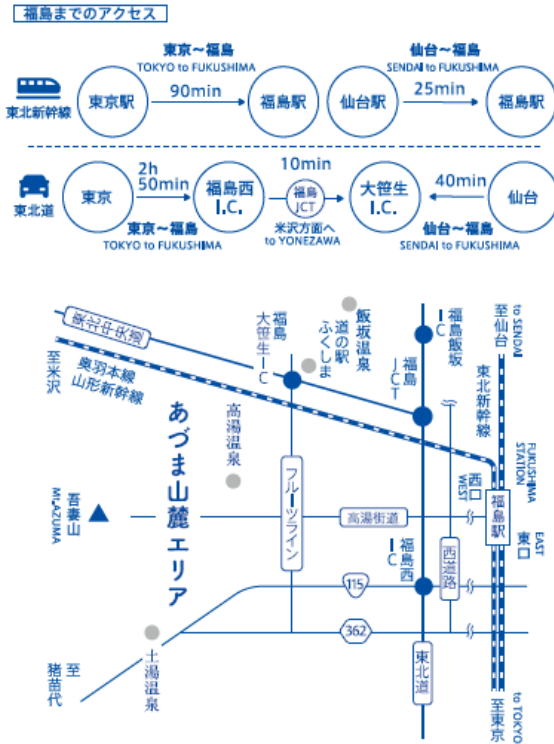




福島市西部の「あづま山麓エリア」。
 磐梯朝日国立公園内にある「吾妻連峰」は、
 2,000m 級の山々が連なる大火山帯です。
 その懐の扇状地には、肥沃な土壌と盆地特有の
 気候により、全国でも有数の果樹地帯が広がります。
 このエリアには、自然、農業文化や食文化、温泉、カフェ
 など山の恵に抱かれた楽しみがいっぱい。
 あなたの休日にぴったりな「あづま山麓」です。



福島市観光ノート
 「あづま山麓ツーリズム」



AZUMA
sanroku

FUKUSHIMA CITY

あづま山麓の魅力発見ガイド

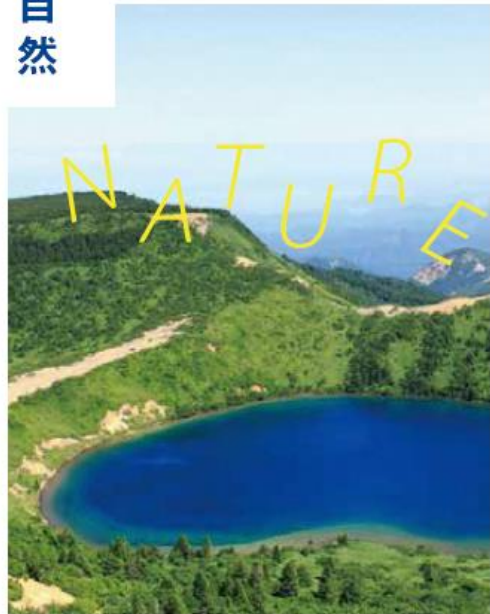
Mt. AZUMA FOOT OF MOUNTAIN AREA GUIDE

福島市

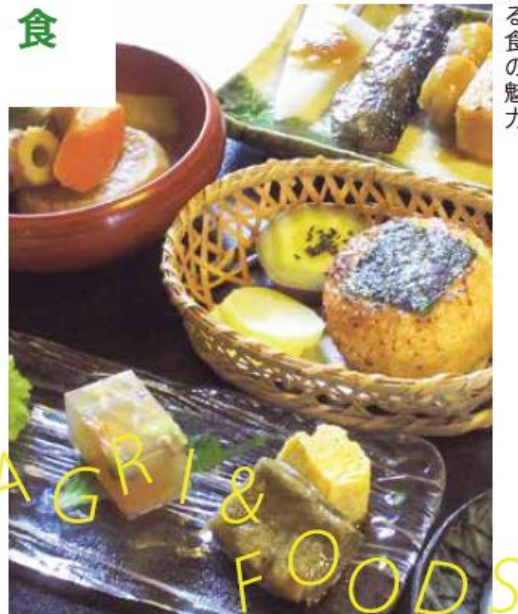
ABOUT AZUMA SANROKU AREA
 あづま山麓エリアとは？



自然



150万年前のときが
 創り出した自然。



食

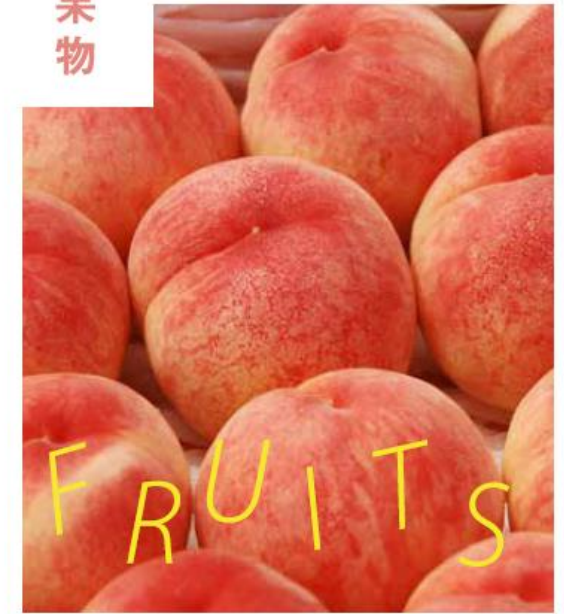
山麓の農の暮らし、
 広がる食の魅力。

癒



あづま山麓に
 癒やされて

果物



山麓の果物を召し上がれ

01 MICHINOEKI TSUCHIYU 道の駅つちゆ

福島市街を一望できる標高 800m の高原に位置し猪苗代や二本松・岳温泉をつなぐ道の駅。「峠のおやき」や「こんにゃくあいす」が人気。



02 TSUCHIYU ONSEN 土湯温泉&土湯峠温泉郷

1400 年以上の歴史ある温泉で、三大こけし発祥の地。さらに土湯峠を上がると土湯峠温泉郷として、赤湯、野地、新野地、鷲倉、幕川などの秘湯も点在。



03 JODODAIRA 浄土平

標高 1600m の浄土平を起点に登山やトレッキングを楽しめる。コバルトブルーに輝く高山湖「魔女の瞳」は必見。福島市のシンボル吾妻小富士は駐車場から 10 分で到着できる。



04 BANDAI AZUMA SKYLINE 磐梯吾妻スカイライン

海外の専門誌にて世界で最も美しいツーリングロード 10 選にも選ばれた。「日本ではない」と形容される活火山帯の絶景を駆け抜ける体験をぜひ味わってほしい。



05 TAKAYU ONSEN 高湯温泉

標高 750 メートル、400 年以上の歴史を有し、薬効成分の高さは、全国の温泉ファンも唖る。源泉かけ流しの硫黄泉を気軽に楽しめる公衆浴場「あったか湯」も人気。



06 Fukushima City Minka-en 福島市民家園

福島県内の代表的な民家を移築し、祖先が伝える生活の技術等を見ることができるよう、道具を保存して展示しています。自然豊かな場所に位置しており、散策にぴったり。イベントや年中行事を行っています。



07 ANNA GARDEN アンナガーデン

豊かな自然の中に個性あふれる約 20 のショップがヨーロッパの町並みの中に並ぶ。地ビールや雑貨店、グルメが楽しめる。



08 JIZOHARA ENTEI 地蔵原堰堤

荒川の洪水対策として、大正～昭和にかけて整備された堰堤。石積の工法や上流からの用水の誘引などに工夫が凝らされ選奨土木遺産に認定されている。



09 SHIKI NO SATO 四季の里

園内の円形花壇では季節とともに様々な花を鑑賞することができる。季節ごとのイベントやこけしの絵付け体験が楽しめる。



10 JORAKUEN 浄楽園

京都の金閣寺を手掛けた庭師が 10 年以上かけて完成させた池泉廻遊式庭園。4 月から 11 月末日まで楽しめる。初夏のアヤメ・菖蒲や、数百本の吾妻五葉松が見どころ。



11 FRUITS LINE フルーツライン

ドライブでは道路沿いからの果樹園の風景が楽しめ、直売所に立ち寄れば福島市の誇る果物を手軽に買い求められる。果物のシーズンごとに何度も訪れたい。



12 MICHINOEKI FUKUSHIMA 道の駅ふくしま

2022 年春オープン。果物をはじめとした地元の採れたての農産物や土地の特産品を販売。レンタサイクルや屋内こども遊び場、ドッグランも人気のスポット。



- スポットの楽しみ方
- STUDY 学び
 - SHOPPING ショッピング
 - ALCOHOL お酒が飲める
 - KIDS 子どもと一緒に
 - CYCLING サイクリング
 - ONSEN 温泉
 - VIEW 眺望
 - OUTDOOR 外遊びスポット
 - RELAX リラックス
 - SNACKS 軽食
 - FOODS 食事

海外から注目が集まる「吾妻五葉松」とは？

五葉松はマツ科の常緑針葉高木で、高山に自生し、比較的成長が遅いこと、そして木質的に柔軟性があるため、古くから盆栽に用いられてきました。松の中で最も一般的なクロマツやアカマツは葉が二本一組なのに対して、五葉松は五本一組の束となっていることが五葉という名前の由来です。その中でも福島市西部、吾妻連峰の周辺に分布するものは「吾妻五葉松」と呼ばれています。四国五葉松、那須五葉松と並んで吾妻五葉松は「日本三大五葉松」に数えられ、盆栽の世界では、福島県の吾妻エリアは五葉松の産地として広く知られています。



個性豊か&多様な酒が楽しめる「ふく酒街道」

あづま山麓は5つの蔵元「金水晶四季の蔵、みちのく福島路ビール、おらの酒BAR 醇醸蔵、吾妻山麓醸造所、YellowBeerWorks」が集まるエリアです。「自然豊かな農、清らかな水」は、この街に住む私たちの誇り。ふく酒街道はそんな豊饒な香りを感じられるエリアです。両側に広がる水田、果樹園、畑。ここで造る酒はこの風景を原材料としてできています。このエリアならではの楽しみ方です。



SANROKU COLUMN

SANROKU COLUMN