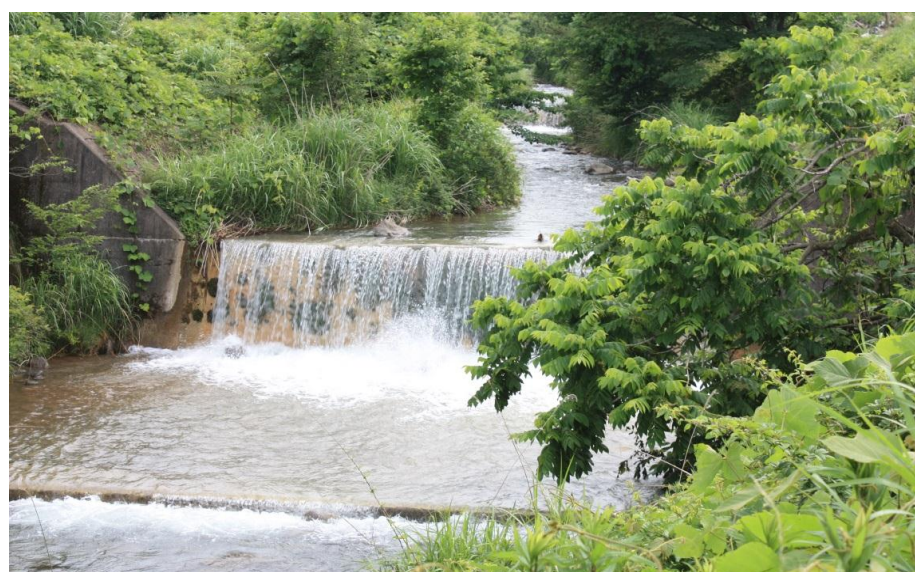
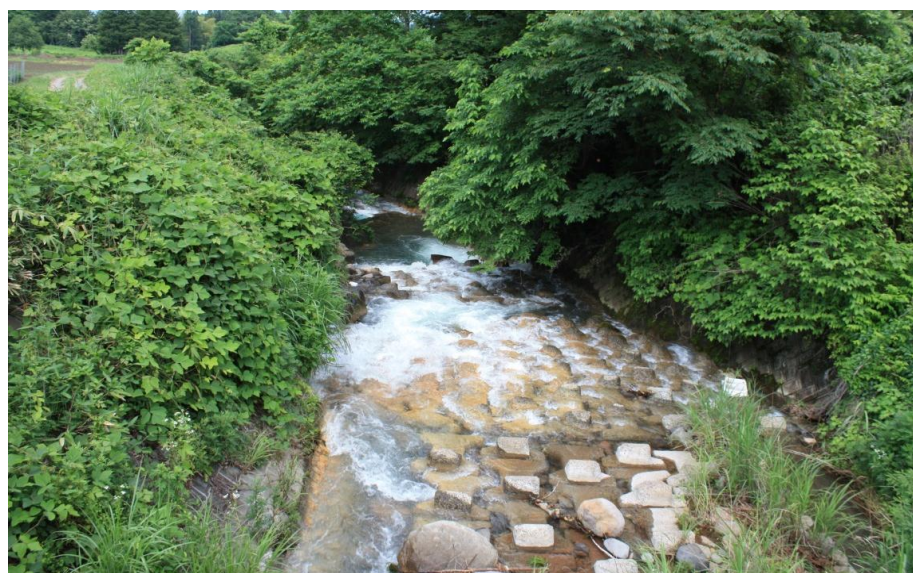


【写真-1】
上流部の分水箇所

【写真-2】
白津川橋から下流の流れ
(取水口予定箇所)



【写真-3】
下流の落差工
(発電所想定箇所付近)

現 況 写 真



【写真一4】
接続電柱(相沢線12)

相沢線12は文字が消えている
ので相沢線13を撮った。

【写真一5】
接続電柱

