

〔附属・補足〕5. 時間ごと・日ごとの排水処理設備中水（雑用水）供給量データ

排水処理設備で計測している2015年1月から、2017年12月までの、1時間ごとと、1日ごとの中水（雑用水）の供給量のデータを示す。水温は、隔日に萱場工業㈱が保守管理している際の測定データである。

月ごとの中水（雑用水）の水温のグラフを図-5.1、水量を図-5.2に示す。

なお、本学の長期休暇や入学式等の年間の行事を「〔附属・補足〕7.年間行事」に示した。

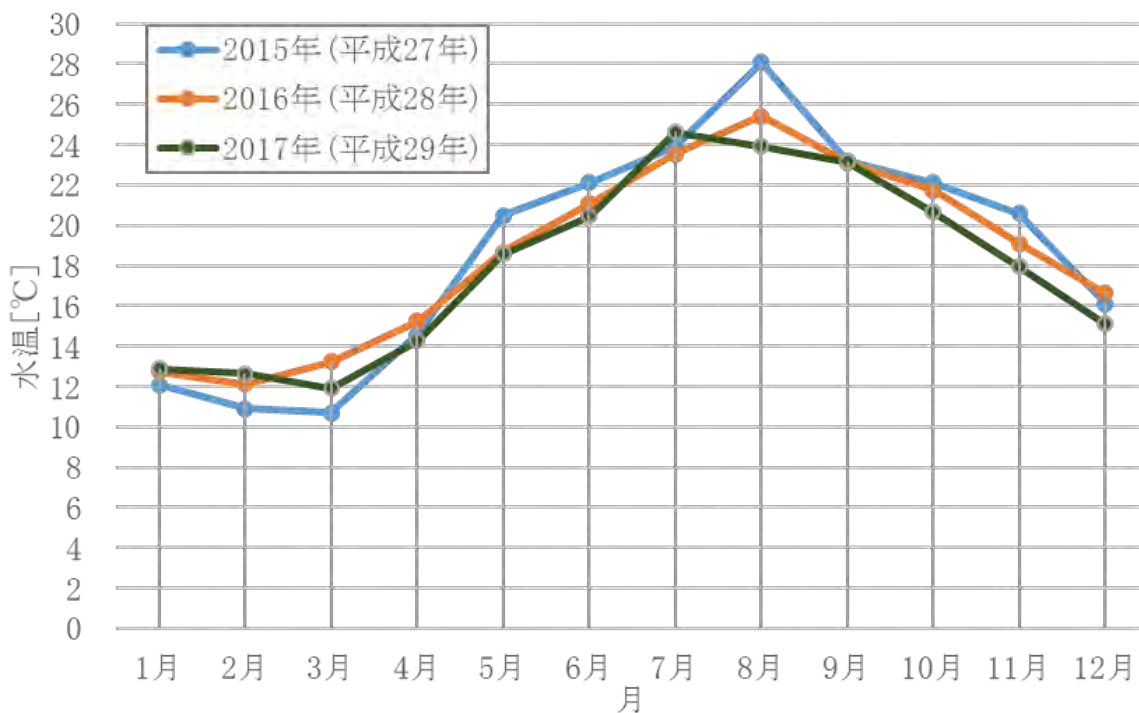


図-5.1 月ごとの中水（雑用水）の水温

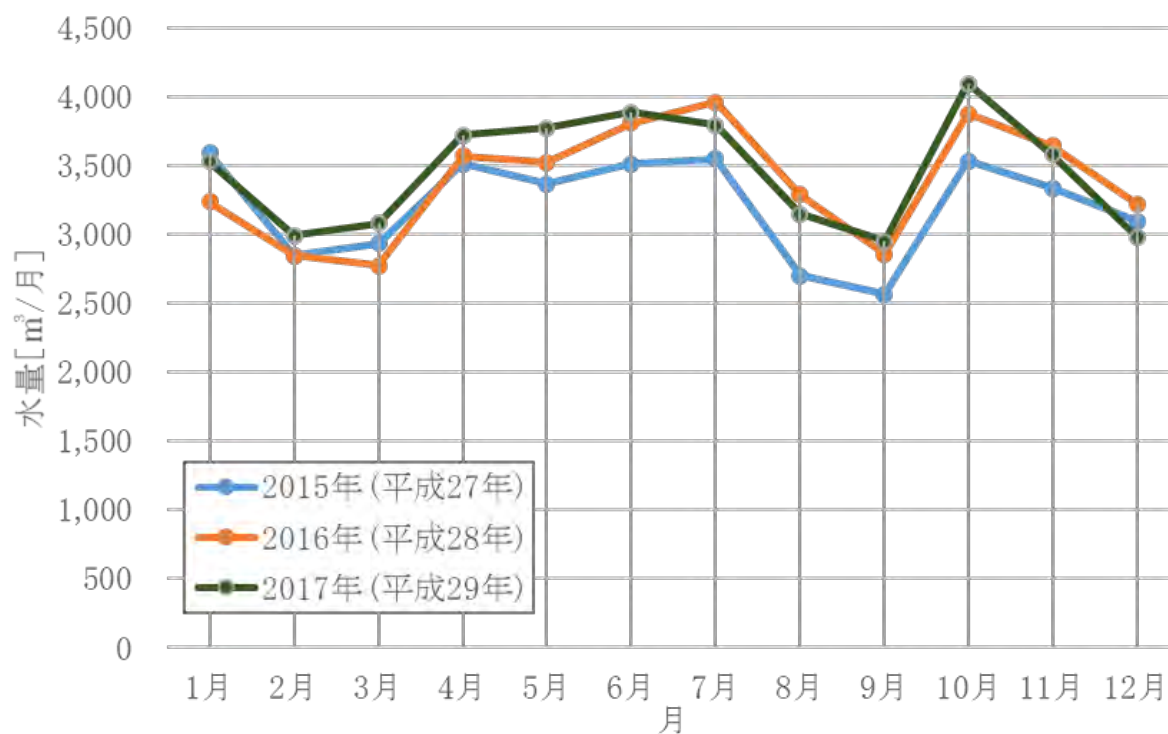


図-5.2 月ごとの中水（雑用水）の水量

時間ごと中水(雑用水)供給量

[単位: m³/h]

時間帯	2014年(平成26年)			2015年(平成27年)			
	12月29日 (月曜日)	12月30日 (火曜日)	12月31日 (水曜日)	1月1日 (木曜日)	1月2日 (金曜日)	1月3日 (土曜日)	1月4日 (日曜日)
0時				3	3	3	3
1時				3	2	2	3
2時				2	3	3	2
3時				3	3	3	3
4時				3	3	3	3
5時				3	2	3	2
6時				2	3	2	2
7時				3	3	3	3
8時				3	3	3	3
9時				3	3	3	3
10時				3	2	3	4
11時				3	3	3	3
12時				3	3	3	3
13時				2	3	3	3
14時				3	3	3	4
15時				3	3	3	3
16時				3	3	3	3
17時				3	3	3	3
18時				3	3	3	3
19時				3	2	3	4
20時				2	3	3	3
21時				3	3	3	3
22時				3	3	3	4
23時				3	3	3	3
計 [m ³ /日]				68	68	70	73
水温[°C]							
測定時刻							

データ部分

につき

掲載割合愛

日・中水(雑用水)供給量

[単位:m³/日]

日	2017年(平成29年)					
	1月	2月	3月	4月	5月	6月
1日	67	131	104	95	128	201
2日	68	145	101	92	131	134
3日	70	134	105	108	80	89
4日	89	89	84	132	78	89
5日	96	84	91	123	92	145
6日	120	132	108	122	81	141
7日	81	123	108	138	83	134
8日	80	128	109	91	146	144
9日	81	128	106	89	140	138
10日	136	124	104	151	137	95
11日	136	88	84	150	145	90
12日	139	83	90	147	138	141
13日	98	113	108	148	90	141
14日	135	102	100	144	82	137
15日	124	109	104	91	144	156
16日	135	104	102	85	146	137
17日	138	103	107	142	140	99
18日	132	76	87	144	153	93
19日	145	77	89	145	140	144
20日	137	101	88	150	88	139
21日	87	100	103	130	90	135
22日	83	108	103	97	141	146
23日	140	106	105	99	138	133
24日	141	101	123	152	134	91
25日	133	97	101	147	147	99
26日	145	95	85	143	139	135
27日	136	107	93	154	94	143
28日	89	104	89	142	86	138
29日	85		101	85	137	146
30日	144		97	83	135	134
31日	135		99		168	
月計 [m ³ /月]	3,525	2,992	3,078	3,719	3,771	3,887
年計 [m ³ /年]	—	—	—	—	—	—

データ部分

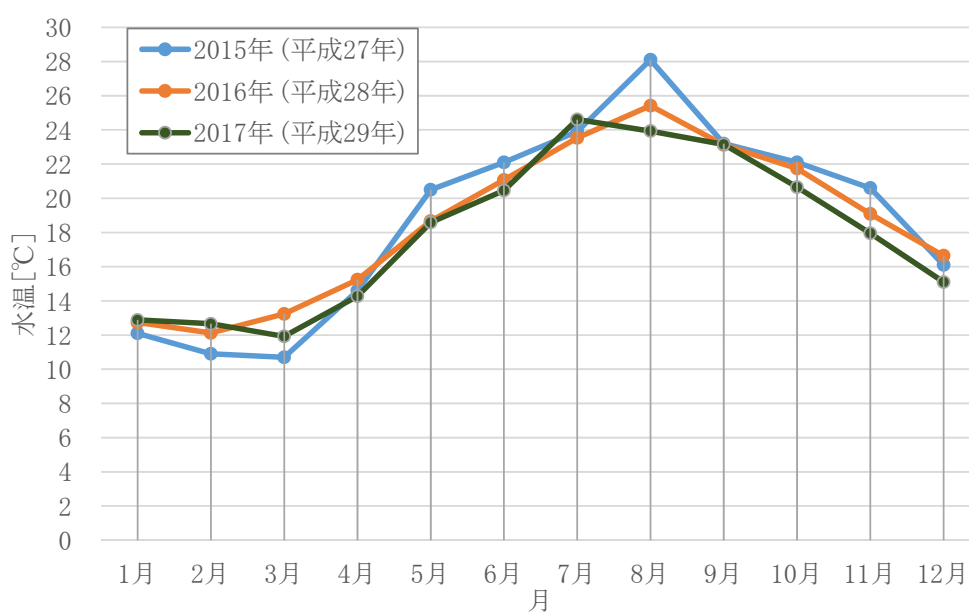
につき

掲載割愛

中水(雑用水)水温

[単位:℃]

データ	2015年(平成27年)					
	1月	2月	3月	4月	5月	6月
1	12.1	10.9	10.7	14.6	20.5	22.1
2	12.3	12.5	12.4	14.8	20.2	22.1
3	11.1	11.2	11.9	15.1	21.4	22.1
4	11.4	10.1	11.1	14.5	20.1	22.8
5	12.6	12.6	12.1	16.0	19.8	22.1
6	12.2	11.8	11.1	16.0	19.8	22.8
7	11.7	11.1	11.2	16.4	20.1	26.1
8	12.0	12.6	15.3	15.2	20.3	23.3
9	10.8	11.5	13.1	15.0	20.1	22.1
10	11.5	11.1	12.6	16.4	21.1	23.4
11	13.5	12.4	13.1	19.1	22.1	23.4
12	11.2	11.4	13.0	20.2		24.4
13			15.4	20.2		24.1
14						
15						
16						
月平均	11.9	11.6	12.5	16.4	20.5	23.1
年平均	—	—	—	—	—	—



データ部分

につき

掲載割愛

中水(雑用水)水温

[単位:℃]

データ	2017年(平成29年)					
	7月	8月	9月	10月	11月	12月
1	22.8	25.0	24.3	22.3	17.7	16.1
2	24.0	25.1	23.4	21.3	19.0	16.7
3	23.2	24.9	23.3	21.6	18.7	17.0
4	24.7	25.1	23.0	22.8	18.6	15.0
5	25.0	25.1	23.2	22.5	19.0	16.0
6	24.5	22.5	23.3	21.3	17.6	14.5
7	24.2	23.2	23.0	20.5	18.3	15.8
8	25.1	23.0	23.2	20.0	18.0	14.1
9	25.6	22.9	23.0	20.1	17.7	14.7
10	25.1	23.0	23.0	19.7	17.3	14.0
11	25.2	23.7	22.9	18.7	16.5	14.5
12	25.1	23.7	23.0	19.9	17.0	13.9
13	25.4		22.4	17.8		14.0
14						
15						
16						
月平均	24.6	23.9	23.2	20.7	18.0	15.1
年平均	—	—	—	—	—	18.0