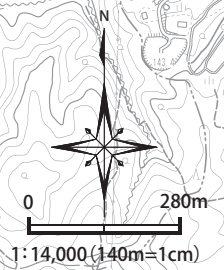
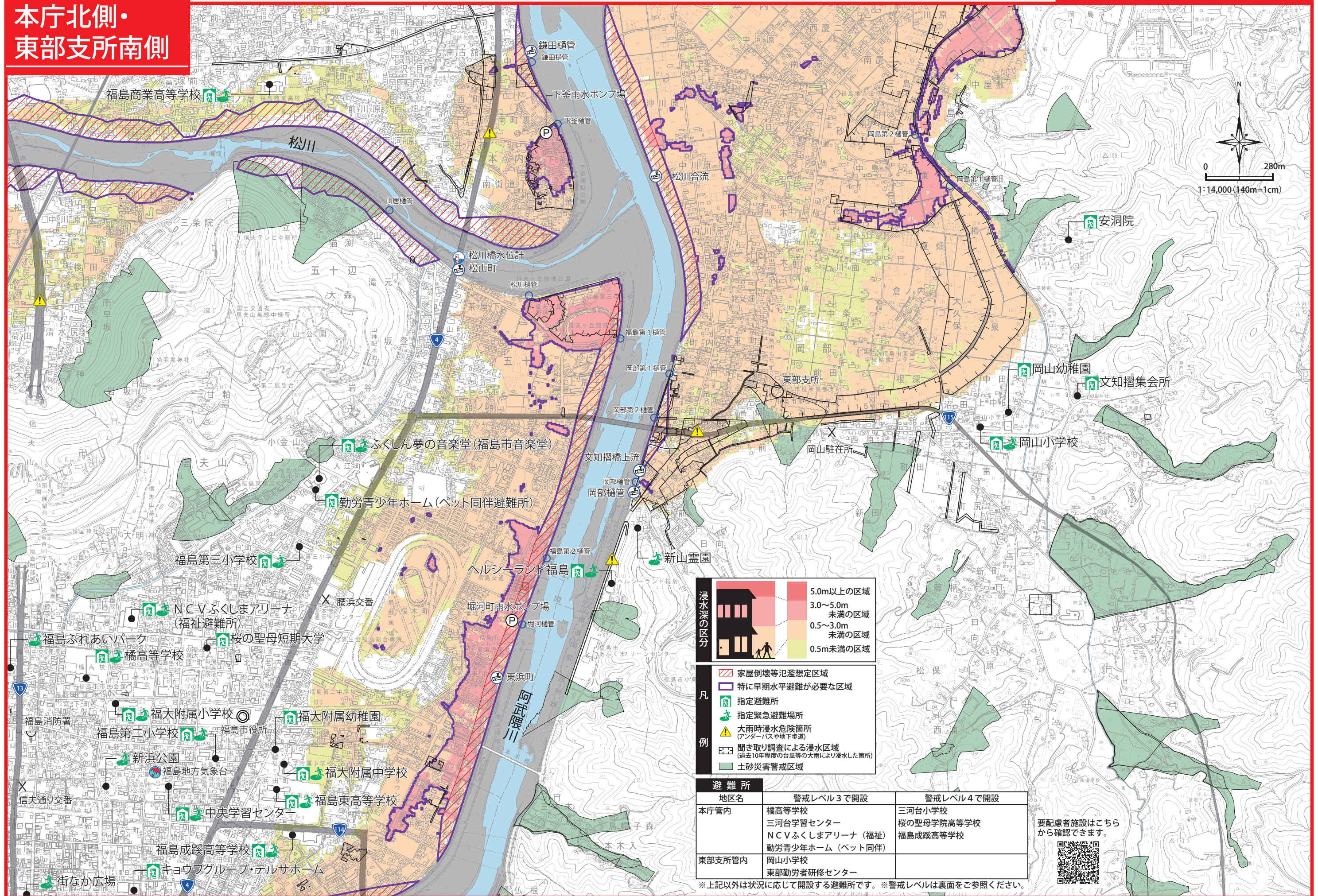


本庁北側・
東部支所南側



浸水深の区分

5.0m以上の区域
3.0~5.0m 未満の区域
0.5~3.0m 未満の区域
0.5m未満の区域

凡例

- 家屋倒壊等氾濫想定区域
- 特に早期水平避難が必要な区域
- 指定避難所
- 指定緊急避難場所
- 大雨時洪水危険箇所 (アンダーパスや地下歩道)
- 聞き取り調査による浸水区域 (過去10年程度の台風等の大雨により浸水した箇所)
- 土砂災害警戒区域

避難所	警戒レベル3で開設	警戒レベル4で開設
地区名	橋高等学校 三河台学習センター NCVふくしまアリーナ (福祉) 勤労青少年ホーム (ベッ同伴)	三河台小学校 桜の聖母学院高等学校 福島成蹊高等学校
本庁管内		
東部支所管内	岡山小学校 東部勤労者研修センター	

要配慮者施設はこちら
から確認できます。

※上記以外は状況に応じて開設する避難所です。※警戒レベルは裏面をご参照ください。