

南本内振興会・西河原・下釜親和会・本内・町丸子・町鎌田

町内会防災マップ

～「いつか」のために「いま」備える～

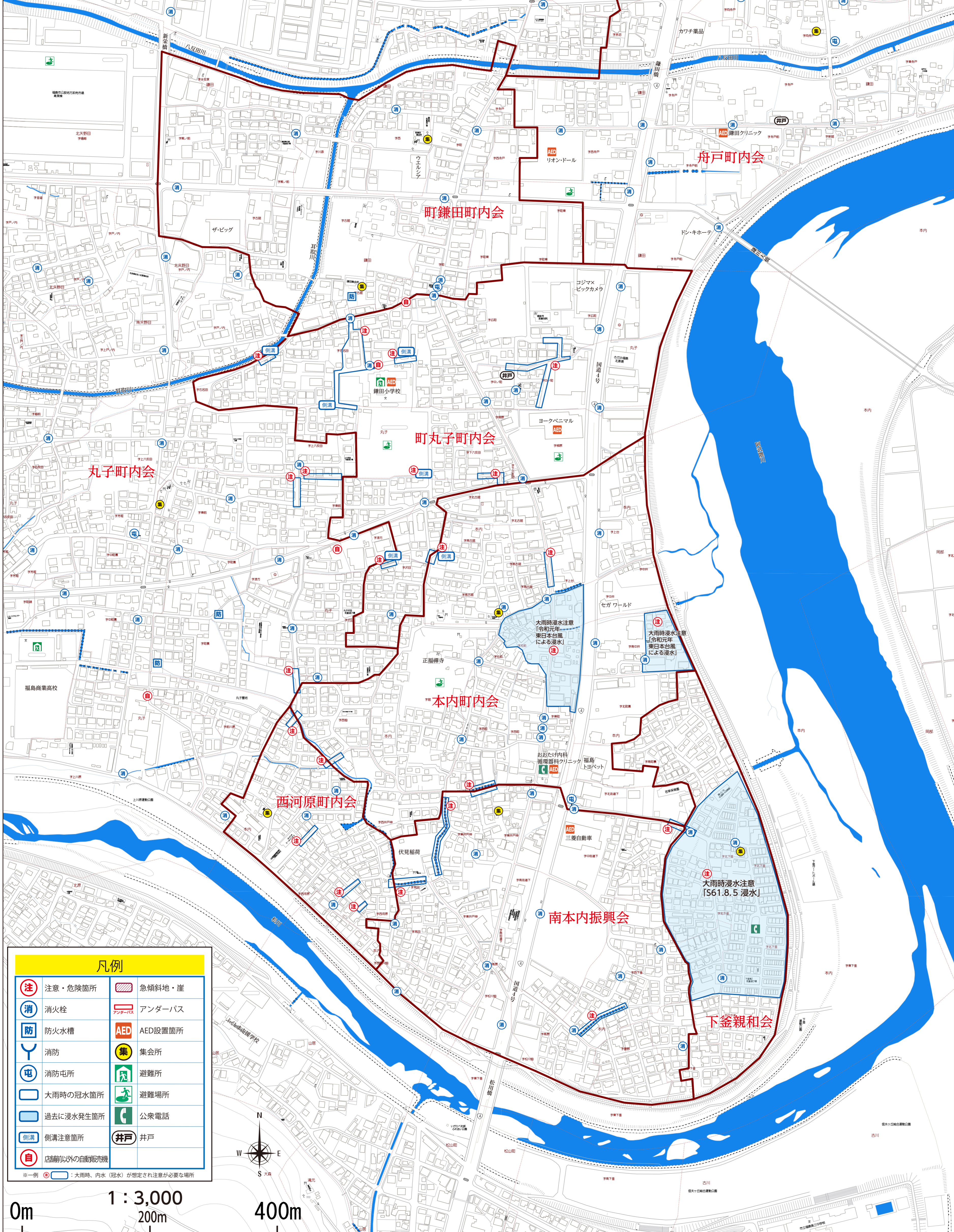
作成：鎌田地区 協力：福島市危機管理室(令和4年3月作成)

○マップで自宅周辺の危険箇所等を確認しましょう。

○災害が予想される場合もしくは災害発生時には早めの避難行動をとり、「災害から生き残る努力」をしましょう。

○地震発生時は、屋内ではシェイクアウト行動(低く・頭を守る・動かない)をとり、屋外ではブロック塀・自動販売機・看板などから離れ、身を守りましょう。

○指定避難所への避難は、市の避難所開設情報を確認してから避難してください。



丸子町内会

町鎌田町内会

舟戸町内会

町丸子町内会

本内町内会

西河原町内会

南本内振興会

下釜親和会

凡例

注意・危険箇所	急傾斜地・崖
消火栓	アンダーパス
防火水槽	AED設置箇所
消防	集会所
消防屯所	避難所
大雨時の冠水箇所	避難場所
過去に浸水発生箇所	公衆電話
側溝注意箇所	井戸
店舗前以外の自動販売機	

※一例 ○ : 大雨時、内水(冠水)が想定され注意が必要な場所

