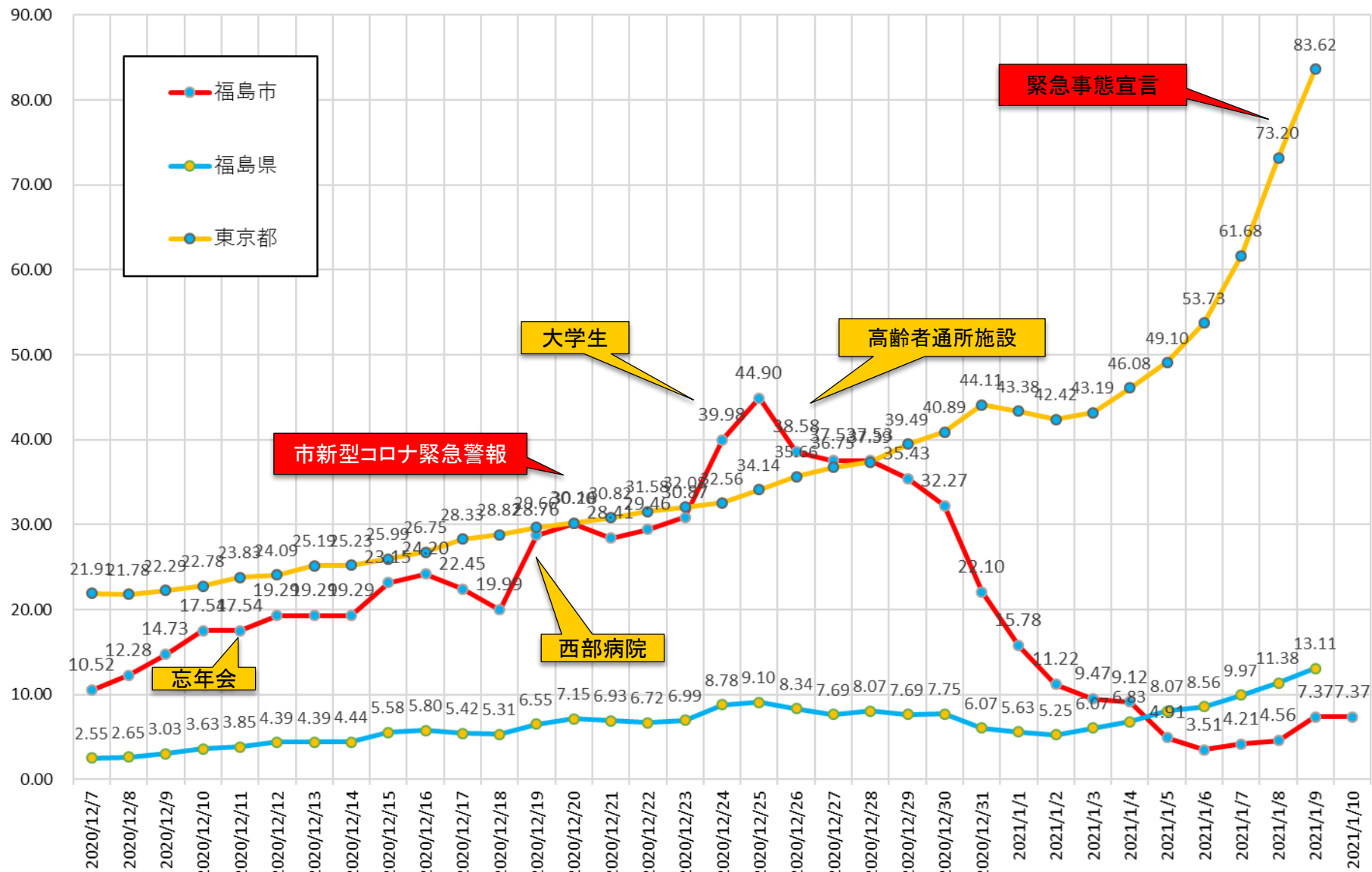


1週間あたりの感染者数 (人口10万人対)



※東京都は独自算出

医療提供体制の状況等

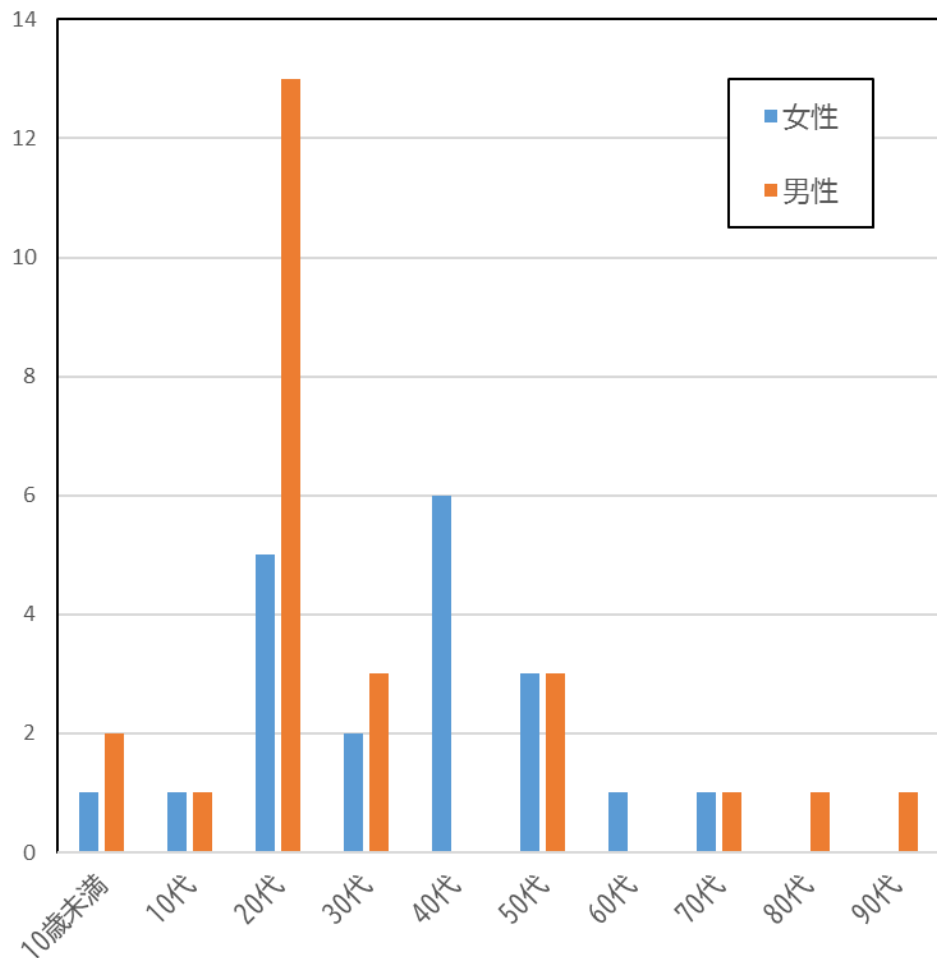
| | | 医療提供体制等の負荷 | | | 監視体制 | 感染の状況 | | |
|---|------|-----------------------------------|--------------------------------|--|--|--|--------------------|---|
| | | 病床の逼迫具合※ | | 療養者数 | PCR陽性率 | 新規報告数 | 直近1週間と 先週1週間の比較 | 感染経路不明 割合 |
| | | 病床全体 | うち重症者用病床 | | | | | |
| 県 | 1月9日 | 61.2% | 19.00% | 17.82人 | 3.9% | 13.11人 | + 145名 | 29.3% |
| | 現在 | $\frac{287\text{床}}{469\text{床}}$ | $\frac{8\text{床}}{42\text{床}}$ | $\left[\frac{329\text{人}}{\quad} \right]$ | $\left[\frac{242\text{件}}{6,131\text{件}} \right]$ | $\left[\frac{242\text{人}}{\quad} \right]$ | 直近 242人 先週 97人 | $\left[\frac{71\text{人}}{242\text{人}} \right]$ |

| | | | | | | | | |
|-----|--------|---------------------------------|--------------------------------|-------------------------|--|--|-------------------|---|
| 福島市 | 12月24日 | 56.6% | 30.00% | 19.30人 | 4.9% | 40.34人 | + 51名 | 18.3% |
| | 現在 | $\frac{47\text{床}}{83\text{床}}$ | $\frac{3\text{床}}{10\text{床}}$ | 55人 入院47 + 宿泊療養8 | $\left[\frac{115\text{件}}{2,328\text{件}} \right]$ | $\left[\frac{115\text{人}}{\quad} \right]$ | 直近 115人 先週 64人 | $\left[\frac{21\text{人}}{115\text{人}} \right]$ |
| | ↓ | | | | | | | |
| 福島市 | 1月3日 | 53% | 20.00% | 20.00人 | 2.9% | 9.47人 | △80名 | 18.5% |
| | 現在 | $\frac{44\text{床}}{83\text{床}}$ | $\frac{2\text{床}}{10\text{床}}$ | 57人 入院44 + 宿泊療養13 | $\left[\frac{27\text{件}}{946\text{件}} \right]$ | $\left[\frac{27\text{人}}{\quad} \right]$ | 直近 27人 先週 107人 | $\left[\frac{5\text{人}}{27\text{人}} \right]$ |
| | ↓ | | | | | | | |
| 福島市 | 1月9日 | 51.8% | 10.00% | 23.85人 | 2.1% | 7.37人 | △11名 | 38.1% |
| | 現在 | $\frac{43\text{床}}{83\text{床}}$ | $\frac{1\text{床}}{10\text{床}}$ | 68人 入院43 + 宿泊療養25 | $\left[\frac{21\text{件}}{982\text{件}} \right]$ | $\left[\frac{21\text{人}}{\quad} \right]$ | 直近 21人 先週 32人 | $\left[\frac{8\text{人}}{21\text{人}} \right]$ |

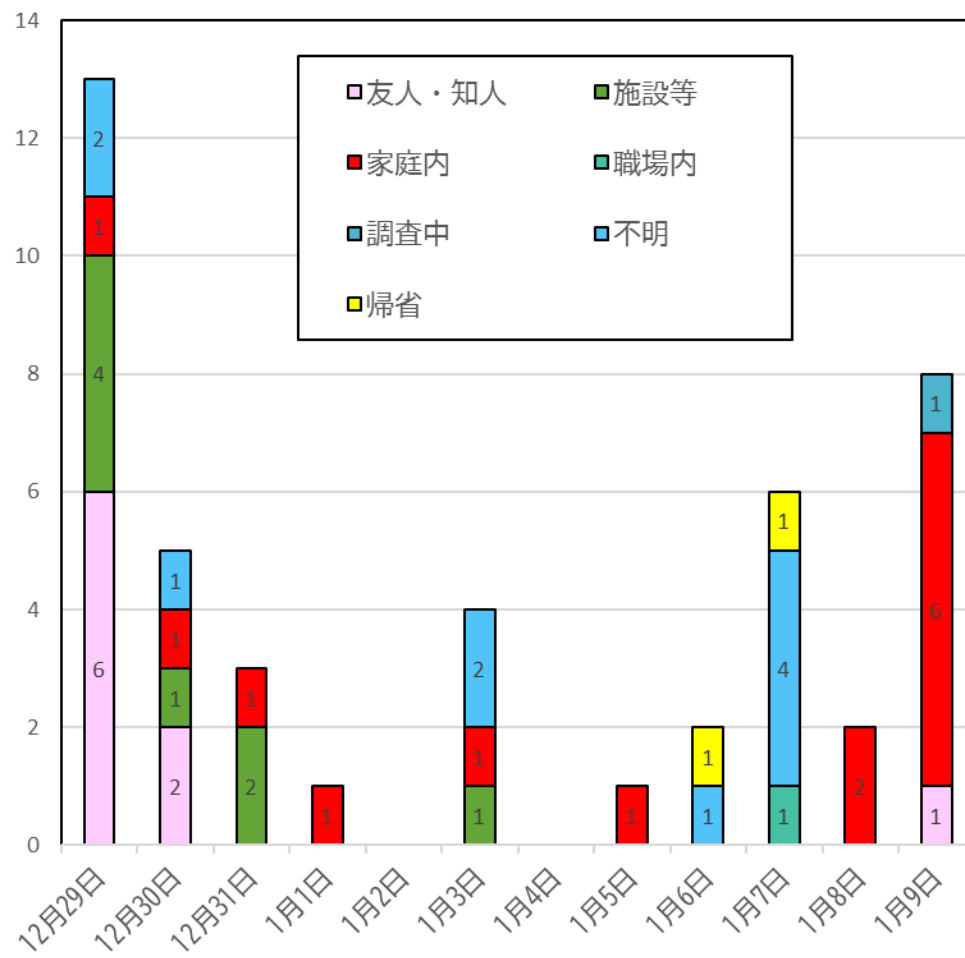
| | |
|-------|----|
| 市民の入院 | 50 |
| 市内 | 30 |
| 市外 | 20 |

感染の傾向 (12/29~1/9)

感染_年代 および 性別グラフ



感染_日付・経路別グラフ



評価

感染者は男性が多く、特に20代が多い。また、感染経路は家庭内での感染が最も多く、ついで友人・知人間である。感染の原因は、家族・親族(帰省者含む)・友人等での長時間の飲食、マスクなしでの会話と考える。