

地区だより

令和3年4月1日発行

ほくしん

<地区人口と世帯数>

男 16,508人 女 17,046人
計 33,554人
世帯数：14,843世帯
(3月1日現在)



北信支所からのお知らせ

【編集発行】

福島市役所北信支所
〒960-0102 福島市鎌田字中江1番地
☎554-1111 ㊚552-2477

令和2年度福島市住民自治組織会長表彰

～永年にわたり町会長として、または地区町内会連合会長として尽力された方々を表彰～

2月21日(日)、ザ・セレクトン福島で、市住民自治組織会長表彰式が行われました。永年にわたり町内会等の会長として、または地区町内会連合会長として、市政の進展と地域住民の福祉向上に寄与し、功績のあった方々を功労表彰(10年以上)と一般表彰(6年以上)として表彰しました。

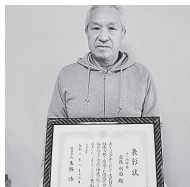
北信地区では、功労表彰1人、一般表彰2人が受賞し、支所長が表彰状を手渡しました。

【功労表彰】

まつた よしのり
松田 義 様
(一本松親和会)

【一般表彰】

ごんの こういち
紺野 幸一 様(丸子町内会)
いわざ よしじ
岩佐 利治 様(戸ノ内町会)



令和2年度北信三地区町内会連合会合同研修会を開催

～災害時要援護者支援事業について理解を深める～

昨今のコロナ禍の状況を鑑み、2月24日(水)に余目、25日(木)に鎌田、26日(金)に瀬上と地区毎に統一内容で、北信三地区の町内会連合会主催の合同研修会が北信支所で開催されました。

今回の研修では、「災害時要援護者支援事業」をテーマに長寿福祉課職員が、制度の概要や個別避難支援プラン確認シートによる取組みなどを説明しました。

参加した鎌田・瀬上・余目の各町内会長は、地域での連携の重要性や支援の進め方について理解を深めました。



町内会に加入しましょう

町内会は、一定の区域内に住んでいる人々等で構成される自治組織です。快適に住みよい地域社会を実現するため、環境の整備や住民福祉の向上など、さまざまな地域課題に取り組んでいます。

ぜひ町内会にご加入ください。



令和2年度統計調査員功労者表彰

多年にわたり統計調査に尽力された功績を称え、北信地区からは佐々 登美枝 様が福島市統計調査員表彰を、菅野 秀子 様が総務大臣表彰(家計調査)と福島県統計協会名誉会長表彰を授与されました。誠にありがとうございます。

地域包括支援センターからのお知らせ

こんな「困った」はありませんか？

- 「介護保険をどう使ったらいいの？」
- 「一人で親の介護と仕事は無理！」
- 「体が弱って一人暮らしが不安」
- 「物忘れがひどいのは認知症かしら？」
- 「お隣のおいちゃんが虐待にあっているみたい・・・」
- 「介護予防教室に参加したいけど」
- 「退院しても家で暮らしていけるかな？」



まずは
地域包括支援センターへ
相談を！

北信地区

「ふくしま共創のまちづくり計画～個性と魅力あふれる地域を目指して～」が決定しました

北信地区の計画策定懇談会で作成した計画(素案)に対し、地区住民の皆さまからご意見をいただく「地区内パブリック・コメント」を実施した結果、ご意見が無かったため、素案のとおり計画を決定しました。

「決定した計画」は市のホームページに掲載しております。

令和3年春の全国交通安全運動が展開されます

福島市交通対策協議会鎌田・瀬上・余目支部では、市民一人ひとりに交通安全思想の高揚を図ることにより、交通事故のない「安全で安心なまち」を実現するため、春の全国交通安全運動を展開します。

- ◇運動のスローガン／～ぼくを見て横断歩道の小さな手～
- ◇運動の期間／令和3年4月6日(火)から4月15日(木)までの10日間
- ◇運動の重点事項／(1)子供と高齢者を始めとする歩行者の安全の確保
(2)自転車の安全利用の推進
(3)歩行者等の保護を始めとする安全運転意識の向上



瀬上、宮代、下飯坂、冲高にお住まいの方は
福島市北信東包括支援センター
☎024-553-1555

南・北矢野目、丸子、北信支所管内の鎌田、本内にお住まいの方は
福島市北信西包括支援センター
☎024-552-5544

もちずり学習センターからのお知らせ

【編集】福島市もちずり学習センター
〒960-8204 福島市岡部字高畑46番地
☎534-2470 ㊟534-2473

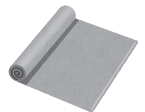
学級生を募集します! 4月1日(木)から受付開始 ※定員になり次第締切 ※材料代などは別途かかる場合があります。

学級名	対象	定員	活動日 開講予定	活動時間帯	内容	参加費 (年間)	申込み
ひよこの広場	2～4歳児と保護者	7組14名	主に 毎月第3水曜日 5月19日(水)開講	10時～11時30分	紙芝居、人形劇、工作、 手遊び、クリスマス会、 ほか	1,500円	窓口
いきいきふれあい広場	地区内の幼稚園年長～ 小学4年生 ※小学1年生以下の場合 は保護者同伴	20名	主に 毎月土曜日1回 5月8日(土)開講	活動時期により ①10時～12時ごろ ②8時～10時ごろ	十五夜、収穫祭、もち つき、ひな祭り ほか	2,000円	窓口または少年 会を通して受付
ジュニアリーダー教室	地区内の小学5～6年生	20名	主に 毎月土曜日1回 5月8日(土)開講	主に 10時～11時30分	工作、移動学習、 宿泊体験、レクリ エーション ほか	2,000円	窓口または少年 会を通して受付
もちずりレディース	もちずり地区で活動する 成人女性	20名	毎月第2水曜日 5月12日(水)開講	10時～11時30分	軽運動、手芸、教 養講座、交流会 ほか	1,000円	窓口
ゆうゆうセミナー	地区内の60歳以上の方	20名	毎月第4木曜日 5月27日(木)開講	10時～11時30分	健康講座、音楽講座、 教養講座、ほか	1,000円	窓口
ことぶき大学	地区内の60歳以上の方		毎月第3金曜日 5月21日(金)開講	10時～11時30分	健康講座、移動学習、 音楽講座、歴史講座、 教養講座、ほか	1,000円	①各老人クラブを 通して申込み ②個人申し込みは、直 接学習センター窓口

もちずり 女性講座

【骨盤体操教室】

- 日時 4月22日(木) 午前10時～11時 実技後に質疑の時間を設けます。
- 講師 三瓶 奈央 先生
- 場所 もちずり学習センター 2階ホール
- 対象者 もちずり地区在住またはもちずり地区内で活動する一般女性
- 定員 16名 ■参加費 100円
- 申込 4月1日(木)9:00～学習センター窓口で受付。定員になり次第締め切り
- 持ち物 ヨガマット(床に寝るためのマット)、飲み物、タオル、動きやすい服装でおい
てください。



ふらっと ブックカフェ (旧もちずり読書会)

本を通じて交流する広場になります。本を読む習慣や新たな交流に繋がる機会です。

- 日時 4月11日(日) 午前10時～
- 場所 もちずり学習センター 第一研修室
- 対象 学生や社会人、新しいことに前向きな方
- 定員 8名(当日受付/先着順)
- 持参物 1冊お勧めする本/借りているものでも可



ぶらり悠々散歩

- ☆4月は【さくらを見ながら岩谷観音】を歩いてみよう
- ・日時 4月17日(土)
9時15分集合(約2.5時間の散歩)
- ・集合場所 もちずり学習センター(出発/帰着とも)
- ・定員 25名程度(受付順) ※4/1より受付
- ・参加費 100円(保険代など)
- ・準備物 歩きやすい服装と靴、雨具、飲み物 等
- ※5月は【新緑の峨嶼山ハイキングコースを歩く】予定です。

図書室だより

★おひざにだっこのおはなし会

※定員親子5組(先着順)

- 内容 てあそび、わらべうた、絵本の読み聞かせ など
- 日時 4月8日(木) 午前10時30分～
- 場所 もちずり学習センター 和室
- 対象 0～3才のお子さんとその保護者

★おはなしバスケット

※定員親子5組(先着順)

- 内容 絵本の読み聞かせ など
- 日時 4月24日(土) 午後2時～
- 場所 もちずり学習センター 第一研修室
- 対象 4歳～小学生



【休館日のお知らせ】

毎週火曜日・4月29日(木・祝)・4月30日(金)
4月14日(水)～19日(月)は特別整理期間のためお休みいたします。
本の返却はブックポストをお願いします。

移動図書館しのぶ号

4月はお休みです



- ・薄水のきしきし響く通学路
早坂いち子
- ・雪晴や空の映れる水溜り
佐藤 睦美
- ・懐かしき表札のあり春の路地
富田 良子
- ・せせらぎや大地のいのち 露の臺
白井とみ子
- ・燦々と春の日斜りに家事机
伊藤とし子
- ▽俳句 坂野 洋三選

もちずり文芸