

地区だより

…………… 令和3年4月1日発行

とうぶ

<地区人口と世帯数>

男 5,443人 女 5,818人
計 11,261人
世帯数：4,391世帯
(3月1日現在)



【編集発行】

福島市役所東部支所
〒960-8204 福島市岡部字高畑46番地
☎534-2471 ㊟528-2485

東部支所からのお知らせ

令和2年度 市住民自治組織会長表彰 おめでとうございます

令和2年度の市住民自治組織会長表彰が行われ、東部・大波地区からは寺島芳一様(中組町会長)、菅野建治様(砂入町会長)、後藤叡様(向鎌田町内会長)、山岸忠雄様(土屋場町会長)が一般表彰(町会長職6年以上)を受賞されました。

皆様におかれましては、多年にわたり住民自治組織活動を推進され、地域社会の福祉向上と市政の伸展に尽くされました。誠にありがとうございます。



寺島芳一様



菅野建治様



後藤 叡様



山岸忠雄様

手指消毒スプレー用木製スタンドを 寄贈していただきました

この度、福島県北森林組合(菅野厚代表理事組合長)より東部支所へ「手指消毒スプレー用木製スタンド」の寄贈がありました。

今回、寄贈していただいたスタンドは足踏み式で、県産材の「タモの木」で作られており、東部支所正面入り口に設置しました。

東部支所・もちずり学習センターへお越しの際は是非ご利用いただき、感染症拡大防止の徹底にご協力をお願いします。



左から、福島県北森林組合代表理事組合長 菅野厚様、加藤直樹東部支所長、専務理事 菊田秀之様

東部地区『ふくしま共創のまちづくり計画 ～個性と魅力あふれる地域を目指して～』が決定しました

東部地区の計画策定懇談会で作成した計画(素案)に対し、地区住民の皆様からご意見をいただく「地区内パブリック・コメント」を実施した結果、ご意見がなかったため、素案のとおり計画を決定しました。

「決定した計画」は市のホームページに掲載しています。

4月は支所の窓口が大変混雑します

転勤や入学など、引越しが多い時期となり、支所の窓口が混雑し、通常よりお待ちいただく時間が長くなりますので、時間に余裕をもってお越しください。

なお、来庁される際は、マスクの着用や手指の消毒、「3密」を避けるなど、感染症拡大防止の徹底にご協力ください。



地区内の工事情報

工事箇所	路線名等	工事種別	予定工期		備考	担当課
			着工	完了		
山口字中田 外地内	準用河川胡桃川	土砂浚渫工事	令和3年3月下旬	令和3年6月下旬	作業状況によって通行止めあり	河川課

もちずり学習センターからのお知らせ

【編集】福島市もちずり学習センター
〒960-8204 福島市岡部字高畑46番地
☎534-2470 ㊟534-2473

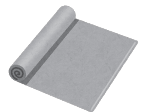
学級生を募集します! 4月1日(木)から受付開始 ※定員になり次第締切 ※材料代などは別途かかる場合があります。

学級名	対象	定員	活動日 開講予定	活動時間帯	内容	参加費 (年間)	申込み
ひよこの広場	2~4歳児と保護者	7組14名	主に 毎月第3水曜日 5月19日(水)開講	10時~11時30分	紙芝居、人形劇、工作、 手遊び、クリスマス会、 ほか	1,500円	窓口
いきいきふれあい広場	地区内の幼稚園年長~ 小学4年生 ※小学1年生以下の場合 は保護者同伴	20名	主に 毎月土曜日1回 5月8日(土)開講	活動時期により ①10時~12時ごろ ②8時~10時ごろ	十五夜、収穫祭、もち つき、ひな祭り ほか	2,000円	窓口または少年 会を通して受付
ジュニアリーダー教室	地区内の小学5~6年生	20名	主に 毎月土曜日1回 5月8日(土)開講	主に 10時~11時30分	工作、移動学習、 宿泊体験、レクリ エーション ほか	2,000円	窓口または少年 会を通して受付
もちずりレディース	もちずり地区で活動する 成人女性	20名	毎月第2水曜日 5月12日(水)開講	10時~11時30分	軽運動、手芸、教 養講座、交流会 ほか	1,000円	窓口
ゆうゆうセミナー	地区内の60歳以上の方	20名	毎月第4木曜日 5月27日(木)開講	10時~11時30分	健康講座、音楽講座、 教養講座、ほか	1,000円	窓口
ことぶき大学	地区内の60歳以上の方		毎月第3金曜日 5月21日(金)開講	10時~11時30分	健康講座、移動学習、 音楽講座、歴史講座、 教養講座、ほか	1,000円	①各老人クラブを 通して申込み ②個人申し込みは、直 接学習センター窓口

もちずり 女性講座

【骨盤体操教室】

- 日時 4月22日(木) 午前10時~11時 実技後に質疑の時間を設けます。
- 講師 三瓶 奈央 先生
- 場所 もちずり学習センター 2階ホール
- 対象者 もちずり地区在住またはもちずり地区内で活動する一般女性
- 定員 16名 ■参加費 100円
- 申込 4月1日(木)9:00~学習センター窓口で受付。定員になり次第締め切り
- 持ち物 ヨガマット(床に寝るためのマット)、飲み物、タオル、動きやすい服装でおい
てください。



ふらっと ブックカフェ (旧もちずり読書会)

本を通じて交流する広場になります。本を読む習慣や新たな交流に繋がる機会です。

- 日時 4月11日(日) 午前10時~
- 場所 もちずり学習センター 第一研修室
- 対象 学生や社会人、新しいことに前向きな方
- 定員 8名(当日受付/先着順)
- 持参物 1冊お勧めする本/借りているものでも可



ふらり悠々散歩

- ☆4月は【さくらを見ながら岩谷観音】を歩いてみよう
- ・日時 4月17日(土)
9時15分集合(約2.5時間の散歩)
- ・集合場所 もちずり学習センター(出発/帰着とも)
- ・定員 25名程度(受付順) ※4/1より受付
- ・参加費 100円(保険代など)
- ・準備物 歩きやすい服装と靴、雨具、飲み物 等
- ※5月は【新緑の峨嶼山ハイキングコースを歩く】予定です。

図書室だより

★おひざにだっこのおはなし会

※定員親子5組(先着順)

- 内容 てあそび、わらべうた、絵本の読み聞かせ など
- 日時 4月8日(木) 午前10時30分~
- 場所 もちずり学習センター 和室
- 対象 0~3才のお子さんとその保護者

★おはなしバスケット

※定員親子5組(先着順)

- 内容 絵本の読み聞かせ など
- 日時 4月24日(土) 午後2時~
- 場所 もちずり学習センター 第一研修室
- 対象 4歳~小学生



【休館日のお知らせ】

毎週火曜日・4月29日(木・祝)・4月30日(金)
4月14日(水)~19日(月)は特別整理期間のためお休みいたします。
本の返却はブックポストをお願いします。

移動図書館しのぶ号

4月はお休みです



- ・薄水のきしきし響く通学路
早坂いち子
- ・雪晴や空の映れる水溜り
佐藤 睦美
- ・懐かしき表札のあり春の路地
富田 良子
- ・せせらぎや大地のいのち露の臺
白井とみ子
- ・燦々と春の日斜に家事机
伊藤とし子
- ▽俳句 坂野 洋三選

もちずり文芸