

地区だより

…………… 令和3年4月1日発行

つちゆ

<地区人口と世帯数>

男 304人 女 173人
計 477人
世帯数：281世帯
(3月1日現在)

2021

4月号

土湯温泉町支所からのお知らせ

【編集発行】

福島市役所土湯温泉町支所
〒960-2157 福島市土湯温泉町字上ノ町9
☎595-2051 ☎594-5616

地震への防災対策について見直しましょう

2月13日の福島県沖の地震により被災された皆様に、心よりお見舞い申し上げます。
さて、今回の様な大規模な地震に対して、落ち着いて行動するには、日頃からの防災対策や避難準備が大切になってきます。いざという時のために、今一度災害への備えについてご確認をよろしくお願ひします。

● 安全対策 ●

- ・家具が転倒しないよう、転倒防止金具などで固定し、倒れにくくしておく。
- ・家具への収納は、重いものは下、軽いものは上にする。
- ・老朽化したブロック塀、石垣など倒壊、崩壊のおそれがあるものは、出きるだけ早く点検、補強する。

● 避難路の確保 ●

- ・廊下や階段、玄関などには、避難するときの障害となるものを置かない。
- ・近くの避難所の場所、経路を確認することや、親戚・知人宅などの安全な場所への避難も検討する。
- ・非常用持ち出しバックを準備する。

● 家族防災会議 ●

- ・地震に備え、家族で身を守る方法を話し合っておく。
- ・勤務先や学校等への外出時に被災した場合の連絡方法等について確認しておく。



狂犬病の予防注射のお知らせ

狂犬病は、犬だけでなく人間や他の動物にもうつる感染症です。必ず予防注射を受けさせましょう。

保健所衛生課から送付されたハガキと下記代金をご持参ください。

また、犬を飼うときは必ず登録が必要です。

●日時：4月21日(水)

午前11時～午前11時30分

●場所：土湯温泉町支所

●費用：予防注射 1頭 3,250円(毎年1回)

新規登録 1頭 3,000円(生涯に1回)

※狂犬病予防注射は、毎年1回必ず受けてください。



住宅用火災警報器の取り付けをお手伝いいたします

住宅用火災警報器を自ら取り付けることが困難な方のために、消防職員が取り付けをお手伝いいたします。

○取り付け支援にあたってのお願い

申請される方が住宅用火災警報器を事前に購入願ひします。取り付けの際には立会いをお願いいたします。(代理人でも可)

○申請方法

福島南消防署信夫分署までご連絡ください。

問い合わせ先：福島南消防署信夫分署

☎593-1900



土湯温泉町支所での簡易放射能測定を終了について

市では、ご家庭の食品中に含まれている放射性物質を測定していますが、令和3年3月末で土湯温泉町支所での測定が終了となります。つきましては、令和3年4月1日から下記の測定場所をご利用ください。

測定場所

信夫支所・学習センター、吾妻支所・学習センター、放射線モニタリングセンター、渡利学習センター
東部支所・もちぎり学習センター、大波出張所、北信支所・学習センター、信陵支所・学習センター
立子山支所、飯坂支所・学習センター、松川支所・学習センター

土湯温泉町地区

「ふくしま共創のまちづくり計画 ～個性と魅力あふれる地域を目指して～」

土湯温泉町地区の計画策定懇談会で作成した計画(素案)に対し、地区住民の皆さまからご意見をいただく「地区内パブリック・コメント」を実施した結果、ご意見が無かったため、素案のとおり計画を決定しました。

「決定した計画」は市のホームページに掲載しております。また、ホームページをご覧いただけない方は土湯温泉町支所でも計画を閲覧することができます。

西学習センターからのお知らせ

【編集】福島市西学習センター
〒960-2155 福島市上名倉字妻下4番地の2
☎593-1013 ㊟593-5198

少年向け

「西こどもクラブ」

ものづくりや自然とのふれあい、友達や大人との関わりを通して、心身ともに豊かな子どもを育てます。

- 対象 地区内の小学4年生～6年生
- 活動日 5月～3月
月1回程度、主に土曜日の10時～正午



折り紙ヒコーキを飛ばそう！

青年向け

「1UPカレッジ」

若者の皆さんのための学習の場です。交流を図りながら、自分を磨きます。

- 対象 市内の20歳代～30歳代の青年男女
- 活動日 随時(主に日曜日の10時～正午)



美腸講座

「西女性スクール」

成人女性向け

魅力ある女性を目指して、親睦を深めつつ、楽しみながら幅広く学習を行います。

- 対象 西地区の女性
- 活動日 4月～3月
月1回程度、
主に10時～正午



館外学習：エールの撮影地訪問

幼児・保護者向け

「ほかほかClub」

“ほかほか”とした「あたたかい家庭」をつくるため、よりよい「子育て、親育ち」についての各種講座を楽しく学んでいます。

- 対象 「1歳～3歳くらいの幼児とその保護者」
のほか家庭教育に関心のある方(祖父母も可)
- 活動日 5月～2月
月1回木曜日(年10回)
10時～11時30分



親子ふれあい体操

高齢者向け

「西ことぶき学級」

高齢者の健康と生きがいづくり、一般教養などを楽しく学びながら仲間づくりをします。

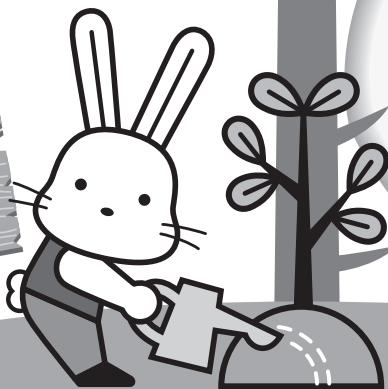
- 対象 西地区に在住の概ね60歳からの男女
- 活動日 5月～2月
月1回月曜日(年10回)
13時30分～15時



健康講座

※都合により、内容等は変更となる場合があります。

令和3年度 事業の ご紹介



芸にし

「茜短歌会」

本当は伝えたい事あったけど
マスクが言葉を食べた気がする
すすき穂の風に乱れて右左
光きらめきダンスの如く
やんわりのつもりが強く言い放ち
母の小さな背中にわびる
後ろから声かけられて振り向けば
マスクの友の目だけが笑う
通いし医院に感染者でる

- 加藤 広子
- 加藤 英子
- 佐藤 浩子
- 阿部 栄子
- 加藤 敦子

移動図書館 しのぶ号

- 4月28日(水)
佐倉小学校 10:00～10:30
佐原小学校 14:00～14:40
- 4月26日(月)
荒井小学校 10:00～10:30



忘れ物に注意しましょう！

最近、学習センターに忘れ物が目立っています。
持ち主が現れなかった場合、見つけた日から6か月後に処分させていただきます。

お部屋を使った後は、忘れ物がないかよくご確認いただくよう、お願い申し上げます。

