

しみず

<地区人口と世帯数>

男 17,154人 女 18,199人
計 35,353人
世帯数：15,129世帯
(9月1日現在)



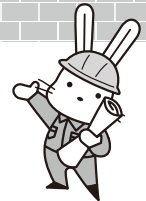
【編集発行】

福島市役所清水支所
〒960-8253 福島市泉字大仏4番地の3
☎557-2388 ㊚555-2209

清水支所からのお知らせ

清水支所建替工事のお知らせ

清水支所の老朽化による課題の解消、災害対応能力などの機能強化を図るために建替を進めています。建替にあたり、支所敷地を現在地の南側に拡張するため、7月上旬から造成工事を開始しました。造成工事終了後、11月ごろから建築工事を開始を予定しています。工事期間中、住民の皆さんにはご不便をおかけしますが、早期完成を目指し安全に十分配慮して作業を進めてまいりますので、ご理解とご協力をお願いします。



◆ 建替工事工程表(予定)

| 区分 | 内容 | 令和4年度 | | | | | | 令和5年度 | | | | | | | | | | | | |
|-------|--------|-------|-----|-----|----|----|----|-------|----|----|----|----|----|-----|-----|-----|----|----|----|--|
| | | 10月 | 11月 | 12月 | 1月 | 2月 | 3月 | 4月 | 5月 | 6月 | 7月 | 8月 | 9月 | 10月 | 11月 | 12月 | 1月 | 2月 | 3月 | |
| ①造成工事 | 南側敷地造成 | ■ | ■ | ■ | | | | | | | | | | | | | | | | |
| ②建築工事 | 新支所建築 | | | | | | | | | | | | | | | | | | | |
| ③舗装工事 | 南側敷地舗装 | | | | | | | | | | | | | | | | | | | |

※工程表は予定のため、状況によっては変更となる場合があります。

※工事期間中、近隣の皆さんには工事音や車両通行などご迷惑をおかけしますが、ご理解ご協力をお願いします。

※令和6年度に現支所の解体工事と駐車場整備工事を実施予定です。

■問合せ

管財課 ☎535-1140

より良い地域づくりに向けて意見交換 ～清水地区自治振興協議会～

清水地区自治振興協議会は8月23日、清水学習センター本館において開催されました。

協議会委員、市長ほか関係職員が出席し、清水地区の重要課題について直接意見交換を行いました。

協議テーマ

「JR東北本線 曲松踏切の対面通行化について」

◇ 協議事項

市道北向・庄司線とJR東北本線・阿武隈急行線が交差する「曲松踏切」について、利用者の安全・利便の確保のため、踏切の拡幅、段差解消により常時対面通行が可能となるよう要望します。

◇ 協議事項に対する見解

鉄道事業者からは、「踏切道の拡幅は前後の踏切との統廃合が前提条件であり、また、段差の解消は地形・構造的に抜本的な解決は困難である」との回答がありました。

市としては、より安全に車両等が通行できるよう、時間帯による一方通行などの交通規制を視野に方向別交通量等を調査し、関係機関や地域住民の意見を伺いながら今後の方針を決定します。

また、交互通行の更なる注意喚起を促す看板などの設置についても検討します。

市が発令する避難情報に応じて 速やかに避難しましょう！

「市公式防災アプリ」は防災・災害情報を分かりやすくまとめたスマートフォン向けアプリです。プッシュ通知で最新の情報を配信します。災害時・平常時問わずご利用できる機能を揃えているため、この機会にぜひご利用ください！

iOS版



Android版



○洪水・土砂災害時の開設避難所

警戒レベル3【高齢者等避難】発令で開設する避難所

| | |
|-------|--------|
| 清水中学校 | 北沢又小学校 |
|-------|--------|

警戒レベル4【避難指示】発令で追加開設する避難所

森合小学校

○地震災害時の開設避難所

清水学習センター本館

警戒レベル3【高齢者等避難】発令で、下記店舗等駐車場への一時避難が可能です。

| | |
|--------------|-------------|
| ヨークベニマル 福島泉店 | ダイユーエイト 福島店 |
|--------------|-------------|

| | |
|--------------------|-------------|
| コープふくしま いすみ店(店舗南側) | けんみん葬祭御山ホール |
|--------------------|-------------|

○ペット同伴避難所

勤労青少年ホーム

◎安全な場所に住んでいる親戚、友人宅や集会所等への避難も考えましょう。

※避難の際は、非常持出品(食料、水など)、マスク、体温計を持参しましょう。

■問合せ 危機管理室 ☎525-3793

恒久平和への誓いを新たに～清水地区慰霊祭～

清水地区慰霊祭は8月19日、南沢又の慰霊碑前において開催されました。さきの大戦において、清水地区では281名の方々が尊い命を捧げられました。慰霊祭の参列者は、平和を維持し再び戦争の惨禍を繰り返すことのないよう決意し、戦没者各位(日露戦争、日中戦争を含む)の御霊の前に謹んで哀悼の意を表しました。

なお、慰霊碑前の除草作業は、地元の老人クラブの皆さんにお世話になりました。



戦没者を追悼した参列者

こどもたちから長寿を祝うメッセージ

令和4年度清水地区敬老会は、新型コロナウイルス感染症拡大防止のため開催中止となりましたが、敬老会実行委員会から対象者の方々に敬老記念品をお送りしました。

記念品には、御山保育所のこどもたちから高齢者に向けて、「おじいちゃん、おばあちゃん、ずっとげんきでいてね！」と健康長寿を願う心温まるメッセージが同封されました。



こどもたちからのメッセージ

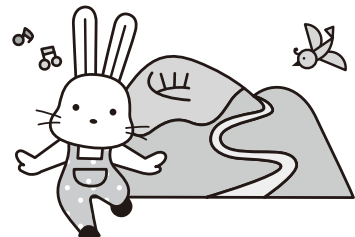
清水学習センターからのお知らせ

コロナウイルス感染防止のため中止、延期となる場合がありますので、ご了承ください。
また、感染防止のため学習センターご利用の際はマスクの着用をお願いします。

読書週間事業 ～地域の文化・歴史にふれよう～ 第11回信夫山講座

信夫山の史跡や歴史・伝統を学ぶ人気の講座です。
信夫山についてもっと深く知ってみませんか？

- 日 時：11月4日(金) 午前10時～11時30分 ●参加費：無料
- 場 所：清水学習センター 視聴覚室
- 講 師：浦部 博 先生 ●持ち物：筆記用具
- 対 象：市内在住または在勤の一般成人15名(先着順)
- 申 込：10月7日(金)より清水学習センター図書室へ直接またはお電話(557-7400)でお申込みください。
受付時間 午前9時から午後5時30分



ICT活用推進事業 スマホ教室 ライン講座

「スマートフォンのライン(メッセージのやり取り・音声通話)の使い方が分からない」とお困りの方へ！
ラインの基本的な使い方を学ぶ講座を開催します。この機会にぜひご参加ください。

- 日 時 11月7日(月) 午前10時～12時 ●場 所 清水学習センター 視聴覚室
- 内 容 スマートフォンアプリの「LINE」の活用方法を学びます。
- 講 師 合同会社のりぶろ 代表社員 佐藤 慎子 先生
- 対 象 65歳以上の年齢の市内在住または在勤の一般成人
- 定 員 10名(先着順)
- 持ち物 自分専用のスマートフォン、筆記用具 ●参加費 無料
- 申 込 10月20日(木)午前9時から清水学習センターへ直接またはお電話(557-7400)でお申込みください。



デジタル活用支援推進事業(総務省)

「シニア向けスマートフォン入門講座」を開催します

スマートフォンの電源の入れ方、ボタン操作、地図やカメラ等の暮らしに役立つ便利機能を体験します。
講師が丁寧にサポートしますので、お気軽にご参加ください。

- 日 時 10月24日(月) ①午前10時～11時30分 ②午後1時30分～3時
- 場 所 清水学習センター 視聴覚室 ●講 師 ソフトバンクのスマホアドバイザー
- 対 象 概ね65歳以上の市内在住または在勤の一般成人
- 定 員 午前・午後とも各8名(先着順) ●持ち物 筆記用具 ●参加費 無料
- その他 参加者全員が同じ機種(無料貸出用スマートフォン)を使って操作を体験しますので、スマートフォンをお持ちでない方もご参加いただけます。(通信会社を問わずにご参加できます)
- 申 込 10月5日(水)午前9時から清水学習センターへ直接またはお電話(557-7400)でお申込みください。



お知らせ

清水学習センター
11月分使用受付開始日

10月12日(水)

午前9時より受付いたします

10月の休館日 毎週火曜日、10日(月)

図書室からのお知らせ

★おひざにだっこのおはなし会
(対象：3歳までのお子さんとその保護者)
10月20日(木) 10:30～10:45

★おはなしポケット
(4歳以上～小学生まで)
10月15日(土) 14:00～14:20

休室日/毎週火曜日
1日(土)、10日(月)、30日(日)、31日(月)

移動図書館 しのぶ号



10月5日(水)

| | |
|--------|-------------|
| 森合小学校 | 10:00～10:30 |
| 清水小学校 | 13:00～13:40 |
| 松北町会館 | 13:50～14:20 |
| 北沢又集会所 | 14:30～14:50 |
| 南沢又集会所 | 15:05～15:25 |