

しのぶ

<地区人口と世帯数>

男 11,773人 女 12,031人
計 23,804人
世帯数：9,884世帯
(8月1日現在)



【編集発行】

福島市役所信夫支所
〒960-1101 福島市大森字馬場1番地
☎545-2170 ☒544-2822

信夫支所からのお知らせ

市が発令する避難情報に応じて速やかに避難しましょう

●福島市公式防災アプリをご利用ください！

防災・災害情報を分かりやすくまとめたスマートフォン向けアプリです。
災害時・平常時問わずご利用いただけますので、この機会にご利用ください！

【災害時】災害情報、避難情報等をプッシュ通知でお知らせします。

【平常時】各種ハザードマップなど災害に役立つ情報の収集ができます。



iOS版



Android版

●洪水・土砂災害時の開設避難所		●地震災害時の開設避難所	
警戒レベル3【高齢者等避難】発令で開設する避難所		一次開設避難所	
信夫学習センター	大森小学校	信夫学習センター	
警戒レベル4【避難指示】発令で追加開設する避難所		災害の状況により開設	
信夫中学校	平田小学校	信夫中学校	
警戒レベル3【高齢者等避難】発令で、下記店舗駐車場への一時避難が可能です。		●ペット同伴避難所	●福祉避難所
コープmartふくしま 方木田店	ヨークベニマル 太平寺店	勤労青少年ホーム	NCVふくしまアリーナ

◎安全な場所に住んでいる親戚、友人宅や集会所等への避難も考えましょう。
※避難する際は、非常持出品(食料、水など)を持参しましょう。

自転車のホントのルール、知ってますか？～自転車安全運転リーフレット贈呈～

福島市交通対策協議会信夫支部では、夏の全国交通安全運動の一環として、7月12日、福島市立信夫中学校において、斎藤真由美副支部長らが佐藤結華生徒会長らに対し、自転車通学者が50%を超える同校の全校生徒を対象に、自転車安全運転リーフレット610部を贈呈しました。改正道路交通法の施行に伴い今年度から自転車運転の際のヘルメット着用が努力義務化されたとともに、損害賠償保険加入が義務付けられたことから、自己流ルールではなく本当のルールを順守し交通安全運転を心がけていただくようお願いしました。



信夫お結び隊からのお知らせ!!

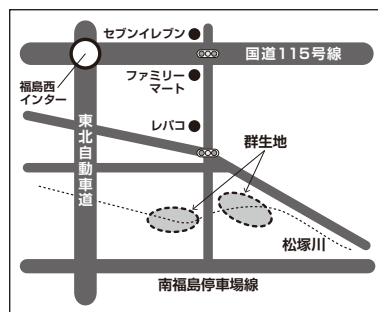
今年は、地区内の遊休農地を活用し小学生親子と野菜づくりをしています。4月に親子で植付けたじゃがいもを自ら収穫。その他の野菜も楽しみです。

また、信夫の里の美味しい農作物等を生かした事業として、9月10日(日)午前10時から「しのぶお結びマルシェ」を福島ルンビニー幼稚園駐車場で開催します。野菜・果物・コーヒーのほか、手作り品など素敵なお店が出店します。どうぞ、遊びに来てくださいね!



彼岸花の見頃が近づいています

下鳥渡字下川原地内では、毎年9月の中旬から下旬にかけて、河川敷のあぜ道に彼岸花が一面に咲き誇り、深まる秋の景色に彩をそえます。黄金色に色づいた水田の稲穂と真っ赤に咲いた彼岸花との見事なコントラストを、ぜひご覧ください。



工事のお知らせ

工事期間中、ご迷惑をおかけしますがご理解ご協力をお願いします。

工事箇所	工事名	工事内容	工事期間	交通規制	施工業者
山田字東ノ内地内	市道 滝ノ前・東ノ内線 道路改良工事	道路改良工事	令和5年8月中旬～令和5年12月下旬	9:00～17:00の間 車両通行止め	(有)丸清渡辺土建

信夫学習センターからのお知らせ

【編集】福島市信夫学習センター
〒960-1101 福島市大森字馬場1番地
☎546-5209 ㊟546-5216

シニア向けスマートフォン 利活用支援講座(福島市委託事業)

スマートフォンの便利さや楽しさ、日常生活に役立つスマートフォンの初歩について学ぶ講座を開催します。サポーターがきめ細かくサポートしますので、お気軽にご参加ください。

名称	日時	講座内容
入門体験講座	9月22日(金) 13:30~15:00	スマートフォンの基本操作 (画面操作や文字入力の方法など)

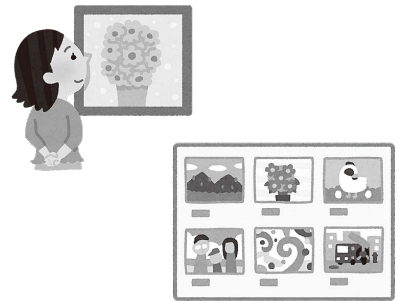
- 場 所 信夫学習センター 2階講義室
- 講 師 ドコモショップスタッフ
- 定 員 10人(先着順)
- 対 象 市内居住の高齢者の方でスマホの使い方に不慣れな方
- 申 込 開催日の3日前までにコールセンター
・090-1373-1667
・090-1373-1668
またはQRコード(市HPリンク)から
- 持参物 ご自身のスマホ ※貸出機もあります



第68回 信夫地区文化祭 のお知らせ

今年度も10月21日(土)・22日(日)の2日間で実施予定をしております。詳細は市政だより10月号折込チラシにてお知らせします。

また、作品展示会の個人出展を募集します。写真、絵画等の出展希望の方は学習センターまで電話もしくは窓口にてお申込みください。



信夫学習センター 9月のカレンダー

- 休館日 毎週火曜日および祝日
(18日:敬老の日 23日:秋分の日)
- 10月分の使用受付開始
10日(日) 9:00から



2023/9月						
日	月	火	水	木	金	土
					1	2
3	4	5	6	7	8	9
10	11	12	13	14	15	16
17	18	19	20	21	22	23
24	25	26	27	28	29	30

●…休館 ☆…使用受付開始

親と子のおしゃべり広場

9月15日(金) 10:00~11:30
※ベビーダンスの日・要申込

【問合せ】 社会福祉協議会信夫協議会
☎545-8008

おひざにだっこのお話し会

9月22日(金) 10:30~11:00(予約不要)

【問合せ】 どんぐり 高橋 洋子
☎545-3639

会場はセンター和室



しのぶ号

(移動図書館)

- 9月1日(金) 9月25日(月)
 - 平田小学校 13:00~13:50
 - 鳥川小学校 14:30~15:00
- 9月7日(木)
 - 平石小学校 10:00~10:30
- 9月20日(水)
 - 永井川集会所 10:00~10:30

山椿短歌会

色褪せて捨てんとしたる古表着小さき
染みにも心のこりぬ
安藤 庄吉

梅雨晴れの陽差し厳しき川土手に咲きし
昼顔に健気さを見る
大川原 八重

信夫文芸

上記のイベント等は、予告なく内容の変更や中止になる場合があります。あらかじめご了承ください。