

地区だより

…………… 令和6年4月1日発行

わたり

<地区人口と世帯数>

男 7,318人 女 7,553人
計 14,871人
世帯数：6,948世帯
(3月1日現在)

2024

4月号

渡利支所からのお知らせ

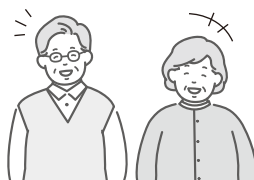
【編集発行】

福島市役所渡利支所
〒960-8141 福島市渡利字舟場7番地の1
☎523-5001 ㊚528-2483

鏡田辰也さん(フリーアナウンサー)による講演会を開催しました!

福島市社会福祉協議会 渡利地区協議会(共催：渡利地区自治振興協議会・町会連合会)では、2月4日に渡利学習センターにて、鏡田さんによる講演会を開催しました。

「笑う門には福来る」と題し、ラジオやテレビにご出演されたエピソードを披露していただきました。ユーモアあふれるトークに来場者を笑いで楽しませていただきました。



春を感じる季節到来～春の花見山～

花見山シーズンが到来しました。花見山周辺は桜などの花々が咲き誇ります。その景色を眺めながら花見山周辺を歩くと、心も体も癒されます。

物産ひろば南側の菜の花畑も、毎年沢山の方々を魅了しています。ぜひ楽しんでください。



▲昨年10月に渡利中学校生徒の皆さんが菜の花の種を蒔きました。
春には畑一面に黄色が広がります。

花見山について情報発信を行っております。
このQRコードを読み取りご覧ください。



春の全国交通安全運動

【スローガン】

「**挙げる手を やさしく見守る 横断歩道**」

4月6日～15日までの10日間、「春の全国交通安全運動」が実施されます。

ご家庭や学校、地域の皆さんによる交通事故防止への心がけ、交通安全へのご協力をお願いします。



令和6年度 狂犬病予防注射

渡利地区で以下のとおり狂犬病予防注射を実施します。
保健所衛生課から送付されたハガキと手数料をお持ちください。



●実施日

4月18日(木)

●会場・時間

小倉寺集会所 午前10時～10時50分

山之内集会所 午前11時15分～11時40分

渡利支所 午後1時30分～3時

●手数料

予防注射 3,250円/頭

新規登録 3,000円/頭

※つり銭のないようご協力をお願いします

渡利学習センターからのお知らせ

【編集】福島市渡利学習センター
〒960-8141 福島市渡利字岩崎町190番地
☎523-1551 ☒523-1592



【令和6年度 学級生募集】 新たな学びをはじめませんか。

渡利学習センターでは、子どもからご高齢の方まで、年間を通して楽しく学べる学級を開設します。使いやすい学習センターで、新しい出会いや体験をする機会にされてはいかがでしょうか。職員一同、皆様のご参加を心よりお待ちしております。

◆受付開始：4月1日(月)～(わんぱくキッズを除く)

コアラ学級(家庭教育)

- 対象 2～4歳の幼児とその保護者10組
- 学習日 5月～2月 主に第2月曜日・午前(計10回)
- 内容 ふれあい体操を通して親子の健康づくりや子育てのあり方などを学びます
- 参加費 年間 1,500円



わんぱくキッズ(少年教育)

- 対象 渡利、立子山地区の小学4～6年生
- 学習日 5月～2月 主に月1回土曜日・午前(計10回)
- 内容 キャンプや文集づくりなど
- 受付 詳細は、4月下旬以降の回覧チラシをご覧ください。



渡利レディースセミナー(女性教育)

- 対象 渡利、小倉寺、南向台地区の女性
- 学習日 5月～3月 月2回・木曜日・午前(計18回)
- 内容 一般教養、料理、手芸、レクなど
- 参加費 年間 1,000円



たっこレディース(女性教育)

- 対象 立子山地区の女性
- 学習日 4月～3月 月1回・午前(曜日は変則)(計12回)
- 内容 一般教養、料理、手芸、レクなど
- 参加費 年間 1,000円



渡利寿大学(高齢者教育)

- 対象 おおむね60歳以上の方
- 学習日 4月～3月 主に第3金曜日・午前(計12回)
- 内容 一般教養、健康、時事、歴史、ものづくり、移動学習など
- 参加費 年間 1,500円(別途、活動費)



渡利グレート・アカデミー(高齢者教育)

- 対象 おおむね60歳以上の方
- 学習日 4月～3月 月2回・水曜日・午前(計24回)
- 内容 一般教養、健康、歴史、文学、移動学習など
- 参加費 年間 12,000円(上半期・下半期6,000円ずつ)



※講座の内容により、別途材料費の経費が掛かる場合があります。



第32回 十万劫市民ハイキング

渡利地区東部に位置する標高428.9mの十万劫。かつては地区民の祈りと心のよりどころでした。緑豊かな自然を体感しながらの約8km、高低差約350mの軽登山です。参加をお待ちしています。

- 日時 4月29日(月) 昭和の日
- 出発式 9時30分 渡利学習センター
- 解散 14時ごろ 渡利学習センター
- 参加費 大人100円 高校生以下50円
- 申込 4月8日(月)～21日(日)までに、参加費を添えて渡利学習センター窓口にお申込みください。先着 50名。
- その他
 - ・飲み物・弁当持参。軽登山に合った服装、靴でお出ください。
 - ・脚力に不安のある方はご遠慮ください。
 - ・雨天中止となります。



第11回 わたり青空図書館

寄付された本の無料持ち帰りと貸し出し図書館です。寄付された本を読みたい方に差し上げます。偶然に出会う本があなたを変えられるかもしれません。

- 日時 4月21日(日) 12時～15時
★時間前でも準備でき次第開館します。
- 場所 渡利学習センター エントランスホール
- 内容 一人10冊まで無料で持ち帰りができます。開催は月1回を予定しています。

ミニイベント

- ★『マジックショー』 12時30分～
・愛好家 齋藤 正勝 さん
- ★『紙芝居』随時実施



読み終えた本をご寄付ください。

当日お持ちになっても構いません。冊数が多い場合は学習センターにご相談ください。



ぶらっと談話室

どうぞお気軽に！

趣味、終活、子育てなど生涯学習に関すること、ひとりで悩んでいませんか？とにかく誰かと話してみたい方、聞いてみたい方お待ちしております。新しい発見があるかもしれません。

- 日時：4月17日(水)
午後1時30分～3時30分
- 場所：講義室3
参加費はかかりません。



『みんなのギャラリー』

の作品募集と展示案内

渡利学習センター内の「みんなのギャラリー」では、個人・団体・学校などから作品の展示発表として、作品を募集しております。また、現在の展示及び今後の展示予定は、以下のとおりです。お近くにお越しの際は、是非お立ち寄りください。

- ◇4月下旬まで：花見山写真展示
- ◇4月下旬から5月中旬まで：端午の節句飾り

☆読み聞かせ会☆

- 【とき】 4月24日(水)
午前10時～11時



立子山小学校
4月10日(水) 10:10～10:40
4月は南向台小学校の巡回はありません。
市立図書館、各学習センター図書室をご利用ください。

『仲間づくり掲示板』設置!!

渡利学習センター内に仲間づくり掲示板を設置しています。

仲間を募りたい、同じ趣味の方を探したい、サークルを作りたい方は、ぜひご利用ください。

詳しくは、渡利学習センターまでお問い合わせください。