



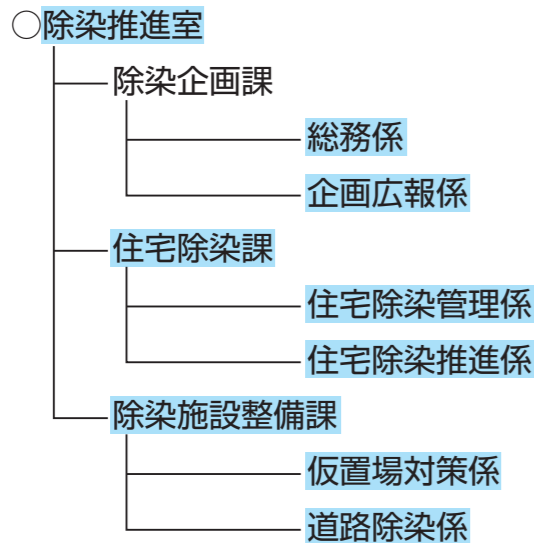
4月1日から

市役所の組織が変わります

市民の皆さんの期待に応えられる行政サービスを提供するため、行政改革を進めています。その一環として4月から組織の一部を改編します。 ■ 問／企画経営課 ☎535-1138

除染事業の推進

住宅除染のほか、仮置場の早期設置と道路除染の実施などにより、除染をさらに進めるため、危機管理室から除染業務を分離し、除染推進室を新設するとともに除染業務担当課を現在の2課から3課体制にします。



組織の簡素化

新庁舎西棟建設事業の着工延期により、新庁舎建設課を管理課新庁舎建設係にします。

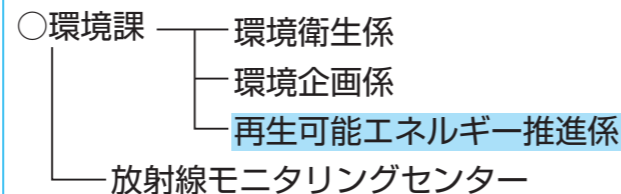
○新庁舎建設課 → 管理課新庁舎建設係

中央卸売市場から地方卸売市場への転換により、中央卸売市場業務管理課を市場管理課にします。

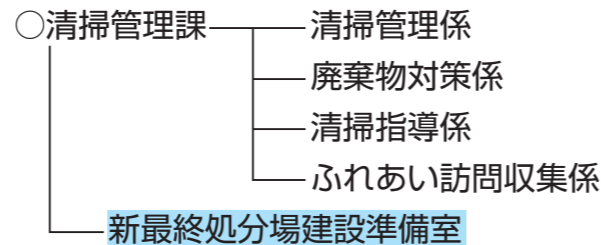
○中央卸売市場業務管理課 → 市場管理課

新たな施策への対応

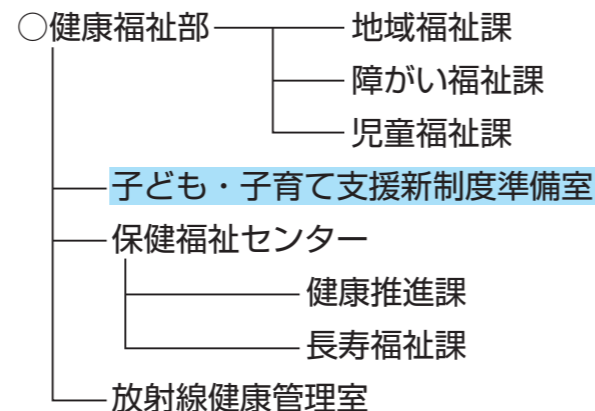
再生可能エネルギーのさらなる推進を図るため、再生可能エネルギー推進係を新設します。



焼却灰などを埋め立てする新たな最終処分場の建設準備を進めるため、新最終処分場建設準備室を新設します。



平成27年度から始まる子ども・子育て三法施行による新制度に対応するため、子ども・子育て支援新制度準備室を新設します。



■ 改編された組織

測定所	電話番号	測定所	電話番号
放射線モニタリングセンター	080-5737-1507	信夫支所・信夫学習センター	080-5737-1505
蓬萊支所・蓬萊学習センター分館	080-5737-1489	吾妻支所・吾妻学習センター	080-5737-1506
清水学習センター	080-5737-1491	飯野支所	080-5737-1508
東部支所・もちぎり学習センター	080-5737-1493	渡利学習センター	080-5737-1486
北信支所・北信学習センター	080-5737-1495	西支所・西学習センター	080-5737-1498
飯坂支所・飯坂学習センター	080-5737-1502	信陵支所・信陵学習センター	080-5737-1500
松川支所	080-5737-1503	※ は新たに追加した測定所。	



▲各測定所に設置した非破壊式放射能測定装置

測定する食品は700g〜3kg必要です。土などを水洗いできれいに落としてお持ちください。受け付けから20分程度で測定結果をお渡しします。測定が終わった食品はお持ち帰りいただけます。 ※測定には予約が必要です。各測定所に電話でご連絡ください。

4月1日から食品などの丸ごと放射能測定箇所を追加します

無料

平成25年10月から、食品などを切り刻まずに測定できる「非破壊式放射能測定装置(食品等丸ごと測定器)」を市内10カ所に導入し測定していますが、新たに3カ所を追加します。ぜひご利用ください。

問／放射線モニタリングセンター ☎5255-3210

法令規制などにより除外すべき区域

区分	法令の趣旨	主な除外区域など
自然災害などの影響	防災	砂防区域、地滑り危険区域、土砂災害警戒区域など
自然環境保全や史跡・名勝などの保護	自然公園地域	国立公園
	自然環境保全	自然環境保全地域、鳥獣保護区特別保護地区など
	文化財保護	史跡・名勝・天然記念物など
	森林	国有林、保安林
生活環境への影響	都市地域	市街化区域、都市施設など
	農業地域	農用地区域

法令規制などにより制約がある区域(左図参照)のほか、自然災害、生活環境、水源への影響や建設運営コストなど、選定の基本方針を考慮して望ましくない区域を除外してから、建設が可能な候補地を複数抽出します。

候補地から除外されるのは、どんなところ?



抽出した候補地からどうやって選定するの?



新埋立処分場整備への取り組み、建設候補地の選定方法を詳しくお知らせします

現在市は、新たな埋立処分場の整備に向けた取り組みを進めています。一般廃棄物の焼却灰などを埋め立て処分する管理型最終処分場で、埋立期間は約15年間を予定しています。今回は、建設候補地の選定方法についてお知らせします。

問／清掃管理課 ☎5255-3744

一般廃棄物の埋立処分場は、日々の生活で出るごみを安定的に処理するために欠かせない施設です。市民の皆さんのご理解とご協力をお願いします。

抽出した候補地は、自然災害などへの影響の評価区分により比較検討しながら、最終候補地を絞り込みます。埋立処分場として適しているかを客観的に評価するため、候補地周辺の自然環境、生活環境への影響をはじめ、地形の状況や地質調査などの現地調査を行い、専門家からの助言をいただきながら選定します。