



宮畑遺跡の“2つの謎”とは？



謎 その1 >>

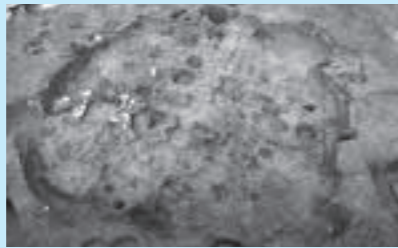


▲復元された直径90cmの柱を使った掘立柱建物

一直径90cmの巨大な柱—
全国でも最大級の太さで、1本の重さは約3トンの巨大な柱。なぜこのような巨大な柱を宮畑の地に建てなければいけなかったのでしょうか？

<< 謎 その2

—47.82%もの焼かれた家—
燃えにくい土屋根の竪穴住居が、46棟のうち22棟(47.82%)も焼かれている宮畑縄文むら。これほど多くの家が焼かれた縄文むらは全国でも宮畑縄文むらだけです。



▲火事で焼けた屋根の土が家一面を埋めています

「宮畑遺跡の謎」がテーマの文学賞 宮畑ミステリー大賞の作品を募集します



宮畑縄文人が残した2つの謎をテーマに小説や漫画などを募集する「宮畑ミステリー大賞」が、いよいよ作品の募集を開始します。審査の基準は「おもしろさ」です。たくさんのお作品をお待ちしていますので、奮って応募ください。

問／文化課 ☎525-3785

Women's Innovation College in ふくしま

<日程・内容など>

回	開催日	内 容	講 師	
1	7月12日(土)	開講式	オリエンテーション 基調講演	アドバイザー
2	7月26日(土)			
3	8月23日(土)	ワークショップにより話し合いの技術を学びながら政策提言を作成		ファシリテーション講師
4	9月13日(土)			
5	9月27日(土)			
6	10月19日(日)	発表 閉講式		アドバイザー、ファシリテーション講師

講師
 【アドバイザー】
 経済評論家の勝間和代さん
 【ファシリテーション研修講師】
 市民社会パートナーズ代表の庄嶋孝広さん
定員／女性15人程度
時間／午後1時30分～4時30分(初回、最終回を除く)※託児あり。
申し込み方法／男女共同参画センター備え付けの申込書と8000字程度の小論文(テーマ「日頃あなたが地域や家庭、職場などで思っている改善したい課題」を男女共同参画センターまで郵送、またはファクスで。市ホームページ(総合トップ)「募集」内メールフォーム)でも申し込み可
※応募書類は返却しません。選考結果は後日文書で通知。
申込期限／6月13日(金)必着
ところ・申込・問
 男女共同参画センター
 〒960-8035 本町2-6
 ☎525-3784
 ☎525-1528

女性が活躍できるまちを目指して 福島市の未来を切り開く女性の人材育成講座

無料

話し合いの技術(ファシリテーション)を学びながら、政策提言を作成してみませんか。それぞれの知識や経験を生かし、交流しながら、より良い解決策を導き出す全6回の講座です。

一遺跡をPRする方を募集します— じょーもぴあ・遺跡の案内人

「じょーもぴあ・遺跡の案内人」は、史跡公園じょーもぴあ宮畑(平成27年度全面開園予定)で、施設の特徴を活かした活用事業や情報発信を行い、宮畑遺跡や縄文時代の魅力、福島市の歴史や文化をPRする団体です。開園に向けて一緒に活動していただける新規会員を募集します。

- 応募資格**／
①18歳以上でボランティアの趣旨を理解し、研修や会議、現地での活動に参加可能な方
②歴史が好きで、福島市の良さをPRできる方
- 応募方法**／5月30日(金)まで(必着)に、文化課、各支所・学習センターに備え付け【市ホームページ(総合トップ)「募集」内】からも取得可】の申込書に必要事項を明記の上、文化課へ持参、またはファクス、郵送で
- 会費**／年会費1000円
- 活動内容**／じょーもぴあ宮畑の部分開放事業、じょーもぴあ宮畑の案内ガイド、縄文体験のサポート、ワークショップの開催、情報発信、事業を実施するための各種研修
- 応募後のスケジュール**／6月中旬に新規会員説明会。新規会員研修(計3回)を行い、その後全体での活動に参加していただけます。
- 申込・問／文化課** ☎525-3785 ☎536-2128

- 応募規定**／小説、漫画ともミステリー、SF、ファンタジーなどジャンルは問いません。
- 小説**
原稿上限は4000字詰め原稿用紙100枚以内
※脚本、ライトノベルなども対象とします。
- 漫画**
長編漫画は最大32ページまで、4コマ漫画は8本から16本まで
- 応募資格**／年齢、性別、職業、国籍など一切問いません。
- 募集期間**／平成27年3月31日まで(郵送の場合、当日消印有効)
- 賞**／最優秀賞(1点)・賞金50万円、縄文土器カップ、副賞
優秀賞(2点)・縄文土器カップ、副賞
特別賞(7点以内)・縄文土器カップ、副賞
出版／最優秀賞、優秀賞および

- 協賛**／(株)現代書林
※応募規定や応募方法など詳しくはお問い合わせください
市ホームページ(総合トップ)「募集」内をご覧ください
- 協賛**／(株)現代書林
・佐藤B作さん(俳優)
・佐藤秀峰さん(漫画家)
・清水克衛さん(書店読書のすすめ)代表
- 結果発表**／平成27年6月中旬に記者会見・福島市ホームページにより発表
- 主催**／じょーもぴあ活用推進協議会
- 特別賞**／特別賞数点を単行本に収録。(株)現代書林より出版予定(タイトル未定)
- 選考方法**／審査員の協議により選考の上、各賞を決定
- 審査員**
・佐藤B作さん(俳優)
・佐藤秀峰さん(漫画家)
・清水克衛さん(書店読書のすすめ)代表

設置費の一部を助成します 住宅用太陽光発電システム



環境最先端都市の実現に向けて、家庭の再生可能エネルギー導入を一層推進するため、住宅に設置する太陽光発電システムの費用の一部を助成します。 ■**申請・問／環境課** ☎525-3742

- 助成対象者**／次の全てに当てはまる方
①市内で自ら居住する住宅にシステムを設置した方、またはシステムが設置された自ら居住する新築住宅を購入した方
②当該住宅を借用していない方
③市税などの滞納がない方
④太陽光発電余剰電力の売電開始日が平成26年4月1日以降の方
- 対象システム**／次の全てに当てはまるもの
①低圧配電線を用いて、余剰電力が発生したときに売電できるもの
②太陽電池モジュールの最大出力が10kW(キロワット)未満のもの
③起動・停止などに関して全自動運転を行うもの
④未使用品であるもの
- 助成金額**／太陽電池モジュールの最大出力1kW当たり3万円(上限4kW・12万円)
- 申請受け付け**／5月8日(木)から開始します。助成は申請受け付け順です。なお、年度内でも予算額を超える申請があった場合は、受け付けを終了します。
- 申請方法**／環境課に備え付けの申請書(市ホームページ(総合トップ)「募集」内)よりダウンロード可)に必要書類を添えて、環境課まで持参で
※書類審査があるため、各支所・出張所や、郵送での受け付けは行いません。



▲太陽光発電システムを設置した住宅