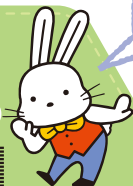




3 ふくしま

月 ももりんカレンダー



今月のイベントやお知らせをカレンダーにまとめました。問い合わせ先や詳しいことは、本編のページで確認してね！

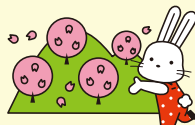
● カレンダー内の記号について
⑩などは掲載ページ

- 🌸…おもちゃ広場休館日
- 🌸…さんどパーク休館日
- 🗨️…市民相談
- 📖…本の読み聞かせ
- 🏥…乳幼児健康診査

※市政・一般、消費生活、夫婦間の問題など、育児不安・児童虐待などに関する相談はP21を、子育ての悩みなどに関する相談はP22をご覧ください。

花見山クリーンアップ作戦

- と き / 3月16日(土) 午前8～9時(午前7時40分から受け付け)
※小雨決行、荒天時は3月17日(日)に順延。
- と ころ / 渡利多目的広場(駐車場) ■内 容 / 花見山周辺道路の清掃
※一般参加の方は当日、現地でご受け付けください。
- 持参物 / 清掃できる服装(軍手・ゴミ袋は事務局で準備)
- 問 / 環境課 ☎525-3742



1 金	2 土
🗨️ 法律② 市民カメラマンが写した「ふくしまの四季写真展」(～17日)④ 森の宝もの探し(～31日)⑩ 春の全国火災予防運動(～7日)⑩ 雑の茶会 / 2月号⑩	📖⑮ 朗読会～ことのはの時間～⑮
3 日	4 月
🌸 📖 / 2月号⑩ 飯坂温泉菓子まつり / 2月号⑩ 救命講習 / 2月号⑬	📖⑮ 1歳6カ月②
5 火	6 水
📖⑮ 1歳6カ月②	🗨️ 登記・土地家屋調査② 🗨️ 年金・労働② 「名取洋之助写真賞」受賞作品展(～11日)④
7 木	8 金
🗨️ 行政② 📖⑮ 1歳6カ月②	🗨️ 法律② 📖⑮ 4カ月② 就職ガイダンス⑮
9 土	10 日
📖⑮ 朗読会～ことのはの時間～⑮	🌸 📖⑮ 春の演奏会⑭ 宮畑講座⑭ ファミリー映画会⑮ ワザ伝プロジェクトinふくしま2019⑮ 早春の森観察会⑮ 救命講習⑰ 生涯学習のついで / 2月号⑬
11 月	12 火
📖⑮ 1歳6カ月②	📖⑮ 書道なんでも無料相談所(～13日)④
13 水	14 木
🗨️ 年金・労働②	🗨️ 行政② 📖⑮ 4カ月②
15 金	16 土
🗨️ 法律② 📖⑮ 1歳6カ月② お仕事あとのプラネタリウム⑮ 個人市・県民税申告最終受け付け⑨	📖⑮ 春の企画展「デジタルスポーツミュージアム」(～29日)⑮ ファミリーサポート事業説明会② 花見山クリーンアップ作戦(上段)
17 日	18 月
🌸 📖⑮ 白山住居報告会④ 御倉邸の雑まつり④ 救命講習⑰	📖⑮ 1歳6カ月②
19 火	20 水
🌸 📖⑮ 1歳6カ月②	🗨️ 登記・土地家屋調査② 🗨️ 年金・労働② 県北美術家連盟チャリティー美術展(～25日)④ 自分らしい生き方＝逝き方 / 2月号⑮
21 木	22 金
🌸 📖⑮ 祝日のごみ収集⑩ 春分の日	🗨️ 法律② 📖⑮ 春休みファミリーシアター⑮
23 土	24 日
📖⑮ A・O・Z春高ダンス2019④ 縄文風エコバッグ作り(～4月7日)⑮ マタニティプラネタリウム⑮	🌸 📖⑮ 福島ユナイテッドFCホーム開幕戦⑤ 親子木工体験教室④ 勾玉バイキング⑮ こむこむジャズフェスティバル⑮ 救命講習⑰
25 月	26 火
📖⑮ 1歳6カ月② 春のアニメ映画会⑮	📖⑮ 4カ月② 東日本大震災復興祈念「伊藤若冲展」(～5月6日)③ 書道なんでも無料相談所(～27日)④
27 水	28 木
🌸 📖⑮ 年金・労働② カタクリガイド(～4月10日)⑮	🗨️ 行政②
29 金	30 土
🗨️ 行政②	📖⑮ 花見山オープニングセレモニー② 花見山周辺交通規制(～4月21日)③

平成31年3月31日でサンスカイつちゆ(こけし湯)は閉館します。長年のご愛顧ありがとうございました。

- 開館時間 / 午前9時～午後9時
(入浴は午後7時30分受け付け終了、午後8時終了)
- 休館日 / 3月26日(火)
- ※回数券をお持ちの方は閉館までにご使用ください。こけし湯回数券は中之湯および市内公衆浴場では使えません。
- 使い切れない回数券をお持ちの方は下記の期間払い戻しを実施いたします。
・受付期間 / 3月1～31日(休館日を除く) ・受付場所 / サンスカイつちゆ(こけし湯)
- ※回数券の現物をお持ちください。受付期間後の払い戻しはできません。
- 問 / サンスカイつちゆ ☎595-2612



表紙写真の説明

【ミスピーチキャンペーンクルー：石橋磨侑(左)、小松穂乃亜(右)】

福島県は全国有数のくだもの産地であり、「モモ」を中心に「ナシ」「リンゴ」などの福島産くだものイメージアップを図るため、全国各地のイベントや量販店などでPR活動を行っているのがミスピーチキャンペーンクルーです。2019年度に活動していただき、第57代ミスピーチキャンペーンクルーを募集します！詳しくはP4をご覧ください。

公式SNSで情報を発信！ /



市ホームページトップバナーをクリック！