

税

家屋の取り壊しや所有者を変更した際は届け出を

固定資産税は、毎年1月1日現在に所有する土地や家屋、償却資産に課税されます。次の場合は必ず資産税課に届け出て下さい。

①家屋を取り壊した場合 ※登記している場合は福島地方 法務局に滅失登記も必要です。

②未登記の家屋を相続・売買・贈与した場合

資産税課 ☎525-3716
福島地方法務局 ☎534-2045

国民健康保険税第5期 納期限は12月2日(月)

市税等の納付には便利で確実な口座振替がおすすめです。 ※詳しくはお問い合わせください。

納税課 ☎525-3717

福祉

健康生活支援講習 無料
支援員養成講習+認知症サポーター養成講座

11月16日・17日午前9時30分～午後5時 福島赤十字病院

健康増進と高齢者に起こりやすい事故の予防・手当て、地域での高齢者支援に役立つ基礎的

ほっとひといき介護のつどい

12月4日(水)午後1時30分～3時30分 保健福祉センター

介護ストレスの対処法について 講師 ひろやまメンタルクリニック 臨床心理士の阿部清孝さん

定員 30人(先着順) 申込 電話か①住所②氏名③電話番号を明記の上、ファクスで

長寿福祉課 ☎529-5064 ☎526-3678

第45回福島市福祉作品展・第31回障がい者週間記念事業 「ふれあいのつどい」

福祉作品展 / 12月7・9日 午前10時～午後6時(9日は正午まで)

ふれあいのつどい / 12月7日(土) 午前10時～午後3時30分

場アオウゼ 福祉作品展 / 障がいのある方や児童生徒、高齢者の方々の絵画・書(習字)・手工芸などの作品を展示

ふれあいのつどい / 障がい者施設や団体などの授産品展示販売、施設紹介パネル展示、手話や点字などの福祉ボランティア体験相談コーナー、障がい者団体やボランティア団体などの活動発表(歌・ダンスなど)午後1時～3時30分

障がい福祉課 ☎525-3748

災害時要援護者登録制度

災害時やその恐れがある場合に、高齢の方や障がいのある方など「災害時要援護者」が、安全な場所に避難するために、「災害時要援護者登録制度」を進めています。

長寿福祉課、障がい福祉課または各支所・出張所に備え付けの申請書に必要事項を記入の上、郵送または持参で。申請書は市ホームページからもダウンロード可。

長寿福祉課 ☎525-7656

介護マークをご活用ください

「介護マーク」は、介護する方が誤解や偏見を受けないように、介護中であることを周囲に知らせるマークです。

介護保険の要介護認定を受けている方を介護する方(要介護者・介護する方)どちらかが市内に住所を有していること



こんなときに活用してください。

- 駅やサービスエリアなどのトイレで付き添うとき
- 男性介護者が女性用下着などを購入するとき など



長寿福祉課、各支所、茂庭出張所窓口で ※詳しくはお問い合わせください。

長寿福祉課 ☎529-5064

11月の各種相談

無料

相談内容	相談日時	会場	予約・問
法律(弁護士) 要予約 (年度内1人1回)	1・8・15・22日 午後1時30分～4時	市民相談室 (市役所1階生活課隣)	市民相談室 ☎535-2121 予約受け付け / 月～金曜日 午前9時30分～正午、午後1時～4時45分
市政・一般(生活課相談員)	月～金曜日(祝日を除く) 午前9時30分～正午、午後1時～4時45分		問 / 福島行政監視行政相談センター ☎534-1101
行政(行政相談委員)	7・21日 午前10時～正午		問 / 県司法書士会福島支部 ☎529-7331 県公共嘱託登記士地家屋調査士協会東北支所 ☎531-0986
登記(司法書士) 土地家屋調査(土地家屋調査士)	6・20日 午前10時～正午、午後1～3時	県社会保険労務士会	予約・問 / 県社会保険労務士会 ☎526-2270 ☎534-5432
年金・労働(社会保険労務士) 要予約	6・13・20・27日 午後1～5時	青少年センター	相談・問 / すこやかテレホン ☎531-6332
青少年や保護者の悩み・困りごと(電話相談)	月・金・土・日曜日 午後2～8時	イズム37ビル4F (北五老内町7-5)	問 / 法テラスサポートダイヤル ☎0570-078-374
法的トラブルの相談(借金・離婚・相続など) 要予約	火・木曜日(祝日を除く) 午前10時～正午、午後1～3時	県政相談コーナー	問 / 県政相談コーナー ☎521-4281
交通事故	月～金曜日(祝日を除く) 午前9時～正午、午後1～4時	男女共同参画センター (本町2-6 ウイズもとまち内)	相談 ☎・☎ / 521-8331 問 / 福島行政監視行政相談センター ☎534-1101
行政(行政相談委員、来所・電話・ファクスで)	14・28日(第2・4木曜日) 午前10時～正午	消費生活センター (本町2-6 ウイズもとまち内)	相談・問 / 消費生活センター ☎522-5999 申込・問 / 消費生活センター ☎522-7867
消費生活(生活課消費生活相談員)	月～金曜日(祝日を除く) 午前9時～午後4時	保健福祉センター (森合町10-1)	相談・問 / 権利擁護センター ☎533-3341
多重債務110番(生活課消費生活相談員)	12月8日(日) 午後1～4時	こども政策課	問 / こども政策課 こども家庭係 ☎525-3780
多重債務・消費生活法律相談(司法書士) 要予約	月～金曜日(祝日を除く) 午前8時30分～午後5時15分	—	問 / 県中央児童相談所 ☎536-4152
成年後見制度や権利擁護全般に関する相談	月～金曜日(祝日を除く) 午前8時30分～午後5時15分	県労働委員会事務局 (中町8-2 自治会館4階)	問 / 県労働委員会事務局 ☎521-7594 ☎521-7596
配偶者などからの暴力・夫婦間の問題など(女性相談員)	月～金曜日(祝日を除く) 午前8時30分～午後5時15分	福島合同庁舎5階 (霞町1-46)	相談・問 / 総合労働相談コーナー ☎536-4600 ☎0800-8004611(労働者フリーダイヤル)
育児不安・児童虐待・家庭内での悩みなど(家庭児童相談員)	毎日(祝日を除く) 午前9時～午後8時	福島労働局雇用環境・均等室内 (霞町1-46 5階)	相談・問 / 福島労働局雇用環境・均等室 ☎536-4609
子どもと家庭テレフォン相談	月～金曜日(祝日を除く) 午前8時30分～正午、午後1～5時	みんなの人権110番 ☎0570-003-110 子どもの人権110番 ☎0120-007-110 女性の人権ホットライン ☎0570-070-810	県国際交流協会 ☎524-1316 ☎521-8308 Mail ask@worldvillage.org
労働困りごと相談窓口	月～金曜日(祝日を除く) 午前9時～午後4時30分	福島地方法務局人権擁護課 (本内字南長割1-3)	
労働局総合労働相談コーナー (解雇、労働条件、いじめ・嫌がらせ、セクハラ・マタハラなど労働問題に関する相談)	月～金曜日(祝日を除く) 午前9時～午後4時30分	日本語・英語・中国語：火～土曜日 午前9時～午後5時15分 タガログ語・韓国語・ベトナム語・ポルトガル語：木曜日 午前10時～午後2時 (第4・5木曜日は要予約)	
職場のマタハラ、セクハラ、性差別、育児・介護休業など	月～金曜日(祝日を除く) 午前8時30分～午後5時15分	県国際交流協会 (舟場町2-1 2階)	
人権なんでも相談	月～金曜日(祝日を除く) 午前8時30分～午後5時15分		
外国出身者のための無料相談窓口 (来所・電話・ファクス・メールで)	日本語・英語・中国語：火～土曜日 午前9時～午後5時15分 タガログ語・韓国語・ベトナム語・ポルトガル語：木曜日 午前10時～午後2時 (第4・5木曜日は要予約)		

震災関連相談

無料

相談窓口・相談内容	相談日時	予約・問・会場
◎原発事故損害賠償関係 ＜福島原子力補償相談室(東京電力)＞ 原子力損害賠償全般に関するお問い合わせ ・自主的避難などに関する事 ・住宅などの自主的除染に関する事 など ＜原子力損害賠償・廃炉等支援機構＞ (個別相談会) 要予約	年中無休 午前9時～午後7時 (土・日曜日、祝日は午後5時まで)	フリーダイヤル ☎0120-926-404
ゴラッセふくしま5階 ＜震災・原発無料電話相談＞ ＜原発事故被害者救済支援センター＞ (受付窓口)	水・土曜日(祝日を除く) 午前10時～午後6時 月～金曜日(祝日を除く) 午後2～4時	予約専用フリーダイヤル ☎0120-330-540 問 / 県弁護士会 ☎534-1211
＜原子力損害賠償紛争解決センター＞ ■電話受付	月～金曜日(祝日を除く) 午前10時～午後3時 午前10時～午後5時	問 / 県弁護士会 ☎533-7770 フリーダイヤル ☎0120-377-155
■受付窓口	月～金曜日(祝日を除く) 受け付け：午前9時～午後5時	市民会館503号室
◎ローン返済など ＜個人版私的整理ガイドライン運営委員会＞ (電話相談)	月～金曜日(祝日を除く) 午前9時～午後5時	フリーダイヤル ☎0120-380-883
◎震災法テラスダイヤル 二重ローン、原発被害の賠償請求、震災を原因とした法的問題 など	月～土曜日 午前9時～午後9時 (土曜日は午後5時まで)	フリーダイヤル ☎0120-078-309
◎中小企業者等の事業再開・再生の支援 ＜県産業復興相談センター＞	毎週月～金曜日 午前8時30分～午後5時15分 (土・日・祝祭日を除く)	県産業復興相談センター ☎573-2561 ☎573-2566
＜東日本大震災事業者再生支援機構＞	月～金曜日(祝日を除く) 午前9時～午後6時 (土・日・祝祭日を除く)	同機構(郡山出張所) ☎024-935-7252

ありがとうございます

【社会福祉基金寄附】
キヨ子様 2,000円

市就職応援ポータルサイト

「えふWORK」 無料

市内とその近郊の企業情報を発信するポータルサイトを公開中。企業紹介や求人情報、雇用労働にまつわる支援などの情報を掲載しています。ぜひご覧ください。

※企業紹介ページに掲載する企業を募集します。詳しくはお問い合わせください。

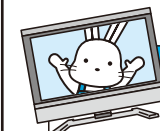
問 商業労政課 ☎525-3720

市政だよりは市のホームページでもご覧になれます。【ホームページアドレス】http://www.city.fukushima.fukushima.jp/ 目の不自由な方のために、点字市政だよりと音声市政だよりを発行している他、市のホームページで声の市政だよりを聞くことができます。

福島市の人口 (R1.10.1) 計286,742人(-126) 男140,710人(-63) 女146,032人(-63) / 世帯数124,736(+4)

市政テレビ・ラジオ番組

※各放送局の事情により、時間は変更になる場合があります。



市政テレビ番組

「市民みんなで健康づくり～健都ふくしま創造～」

放送日	放送時間
TUF 11月2日(土)	午前9時25分～
KFB 11月2日(土)	午前11時40分～
FCT 11月2日(土)	午前11時55分～
FTV 11月3日(祝)	午後1時55分～

市政ラジオ番組

放送日	放送時間
ラジオ福島 (145.8KHz) (90.8MHz)	土曜日 午前8時55分～9時
第1日曜日	午前9時10～15分
ふくしまFM (81.8MHz)	金曜日 午前8時35～55分の間に1分間
FMポコ (76.2MHz)	月～金曜日 午前7時7～14分 午後5時30～35分(再)
NHK第一 (132.3KHz)	随時放送

※テレビ番組は翌月から6カ月間、市ホームページでもご覧いただけます。 [福島市 市政テレビ] 検索