

## 7月の各種相談 **無料**

| 相談内容  | 相談日時  | 会場                            | 予約・問   |
|---|---|-------------------------------|--|
| 法律（弁護士） <b>要予約</b> （年度内1人1回）                              | 3・10・17・31日<br>午後1時30分～4時   |                               | 市民相談室☎535-2121<br>予約受け付け／月～金曜日<br>午前9時30分～正午、午後1時～4時45分                        |
| 市政・一般（生活課相談員）   | 月～金曜日（祝日を除く）<br>午前9時30分～正午、午後1時～4時45分   |                               | 当面の間、対面による相談を中止し、電話相談を実施します。   |
| 行政（行政相談委員）  |   |                               | 問／福島行政監視行政相談センター<br>☎534-1101  |
| 登記（司法書士）<br>土地家屋調査（土地家屋調査士）                               | ※新型コロナウイルスの影響により、開催の有無についてはお問い合わせください。  |                               | 問／県司法書士会福島支部<br>☎529-7331<br>県公共嘱託登記土地家屋調査士協会県北支所☎531-0986                     |
| 年金・労働（社会保険労務士） <b>要予約</b>                                 | 1・8・15・22・29日<br>午後1～5時   | 県社会保険労務士会                     | 予約・問／県社会保険労務士会<br>☎526-2270 📠534-5432  |
| 青少年や保護者の悩み・困りごと（電話相談）                                     | 月・金・土・日曜日 午後2～8時  | 青少年センター                       | 相談・問／すこやかテレホン<br>☎531-6332   |
| 法的トラブルの相談（借金・離婚・相続など） <b>要予約</b>                          | 火・木曜日（祝日を除く）<br>午前10時～正午、午後1～3時   | イズム37ビル4F<br>（北五老内町7-5）       | 問／法テラスサポートダイヤル<br>☎0570-078-374  |
| 交通事故  | 月～金曜日（祝日を除く）<br>午前9時～正午、午後1～4時  | 県政相談コーナー                      | 問／県政相談コーナー<br>☎521-4281  |
| 消費生活（生活課消費生活相談員）  | 月～金曜日（祝日を除く）<br>午前9時～午後4時   | 消費生活センター<br>（本町2-6 ウィズもとまち内）  | 相談・問／消費生活センター<br>☎522-5999   |
| 多重債務110番（生活課消費生活相談員）<br>多重債務・消費生活法律相談（司法書士） <b>要予約</b>    | 8月16日（日） 午後1～4時   |                               | 申込・問／消費生活センター<br>☎522-7867   |
| 成年後見制度や権利擁護全般に関する相談                                       | 月～金曜日（祝日を除く）<br>午前8時30分～午後5時15分   | 保健福祉センター<br>（森合町10-1）         | 相談・問／権利擁護センター<br>☎533-3341   |
| 配偶者などからの暴力・夫婦間の問題など（女性相談員）<br>育児不安・児童虐待・家庭内での悩みなど         | 月～金曜日（祝日を除く）<br>午前8時30分～午後5時15分   | こども家庭課                        | 問／こども家庭課<br>☎525-3780  |
| 労働困りごと相談窓口  | 月～金曜日（祝日を除く）<br>午前8時30分～正午、午後1～5時   | 県労働委員会事務局<br>（中町8-2 自治会館4階）   | 問／県労働委員会事務局<br>☎521-7594 📠521-7596   |
| 労働局総合労働相談コーナー<br>（解雇、労働条件、いじめ・嫌がらせ、セクハラ・マタハラなど労働問題に関する相談） | 月～金曜日（祝日を除く）<br>午前9時～午後4時30分  | 福島合同庁舎5階<br>（霞町1-46）          | 相談・問／総合労働相談コーナー<br>☎536-4600<br>☎0800-8004611（労働者フリーダイヤル）                      |
| 職場のマタハラ、セクハラ、性差別、育児・介護休業など                                | 月～金曜日（祝日を除く）<br>午前8時30分～午後5時15分   | 福島労働局雇用環境・均等室内<br>（霞町1-46 5階） | 相談・問／福島労働局雇用環境・均等室<br>☎536-4609  |
| 人権なんでも相談  | 月～金曜日（祝日を除く）<br>午前8時30分～午後5時15分   | 福島地方方法務局人権擁護課<br>（本内字南長割1-3）  | みんなの人権110番☎0570-003-110<br>子どもの人権110番☎0120-007-110<br>女性の人権ホットライン☎0570-070-810 |
| 外国人住民のための相談窓口<br>（来所・電話・ファクス・メールで）                        | 火～土曜日（祝日を除く）<br>午前9時～午後5時15分<br>日本語・英語・中国語・韓国語・ポルトガル語・タガログ語・ベトナム語・タイ語・スペイン語・ネパール語・インドネシア語 | 県国際交流協会<br>（舟場町2-1 2階）        | 県国際交流協会<br>☎524-1316 📠521-8308<br>Mail ask@worldvillage.org                    |

## 7月の震災関連相談 **無料**

| 相談窓口・相談内容  | 相談日時                                   | 予約・問・会場  |
|--|--|--|
| ●原発事故損害賠償関係<br><福島原子力補償相談室（東京電力）><br>原子力損害賠償全般に関するお問い合わせ<br>・自主的避難などに関する事<br>・住宅などの自主的除染に関する事 など | 年中無休<br>午前9時～午後7時<br>（土・日曜日、祝日は午後5時まで） | フリーダイヤル<br>☎0120-926-404   |
| <原子力損害賠償・廃炉等支援機構><br>（個別相談会） <b>要予約</b>  | 水・土曜日（祝日を除く）<br>午前10時～午後6時             | 予約専用フリーダイヤル<br>☎0120-330-540<br>コラッセふくしま5階<br>問／県弁護士会<br>☎534-1211 |
| <震災・原発無料電話相談>  | 月～金曜日（祝日を除く）<br>午後2～4時                 | 問／県弁護士会<br>☎533-7770   |
| <原発事故被害者救済支援センター><br>（受付窓口）  | 月～金曜日（祝日を除く）<br>午前10時～午後3時             | フリーダイヤル<br>☎0120-377-155   |
| <原子力損害賠償紛争解決センター><br>■電話受付   | 月～水・金曜日（祝日を除く）<br>受け付け：午前9時～午後5時       | 市民会館503号室  |
| ■受付窓口  |  |  |
| ●ローン返済など<br><個人版私的整理ガイドライン運営委員会><br>（電話相談）   | 月～金曜日（祝日を除く）<br>午前9時～午後5時              | フリーダイヤル<br>☎0120-380-883   |
| ●震災法テラスダイヤル<br>二重ローン、原発被害の賠償請求、震災を原因とした法的問題 など   | 月～土曜日 午前9時～午後9時<br>（土曜日は午後5時まで）        | フリーダイヤル<br>☎0120-078-309   |
| ●中小企業者等の事業再開・再生の支援<br><県産業復興相談センター>  | 毎週月～金曜日<br>午前8時30分～午後5時15分<br>（祝日を除く）  | 県産業復興相談センター<br>☎573-2561 📠573-2566                                 |
| <東日本大震災事業者再生支援機構>  | 月～金曜日<br>午前9時～午後6時<br>（祝日を除く）          | 同機構（郡山出張所）<br>☎024-935-7252  |

## ありがとうございます

- 【社会福祉基金寄附】  
・キミ工様 2,000円
- 【交通遺児激励金寄附】  
・認定こども園福島愛隣幼稚園様 30,000円

## 市就職応援ポータルサイト「えふWORK」 **無料**

市内とその近郊の企業情報を発信するポータルサイトを公開中。企業紹介や求人情報、雇用労働にまつわる支援などの情報を掲載しています。ぜひご覧ください。  
※企業紹介ページに掲載する企業を募集します。詳しくはお問い合わせください。  
問産業雇用政策課 ☎515-7746

## 学習センターから元気発信プロジェクト「新型コロナウイルスに負けない！福島エール川柳」を募集します

川柳は日常の何気ない一コマや感じたことを「五・七・五」に当てはめて表現する文学です。川柳を作って家で過ごす時間を充実させ、一緒に新型コロナウイルスを乗り越えましょう！

問中央学習センター ☎534-6631  
📠533-7592

- お題／①新型コロナウイルスに負けないメッセージ  
②頑張っているあの人への応援エールを五・七・五の川柳で♪

### ■応募方法

- 応募用紙を  
①各学習センター窓口まで持参で  
②各学習センター宛てに郵送で  
③メールで  
(chuou-lc@mail.city.fukushima.fukushima.jp)  
④ファクスで  
※応募用紙は、各支所・学習センターに備え付けのほか、市ホームページでもダウンロード可。

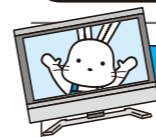
■応募締切／8月31日（月）（必着）まで

### 優秀作品の掲載について

応募いただいた作品の中から、優秀作品を選出し「福島エール川柳集」として市ホームページなどに掲載いたします。

### 川柳講師による動画配信

「はじめての川柳 ももりんと一緒に川柳を学ぼう！」川柳の基本知識が学べる動画講座を福島市公式YouTubeチャンネルで配信！この機会に、ももりんと一緒に川柳に挑戦しよう♪



## 市政テレビ・ラジオ番組 ※各放送局の事情により、時間は変更になる場合があります。

| 市政テレビ番組<br>「受動喫煙を防ごう」 |         |           | 市政ラジオ番組                         |              |                            |
|-----------------------|---------|-----------|---------------------------------|--------------|----------------------------|
| TUF                   | 7月4日（出） | 午前9時25分～  | ラジオ福島<br>(1458KHz)<br>(90.8MHz) | 土曜日<br>第1日曜日 | 午前8時55分～9時<br>午前9時10～15分   |
| KFB                   | 7月4日（出） | 午前11時40分～ | ふくしまFM<br>(81.8MHz)             | 金曜日          | 午前8時35～55分の間に1分間           |
| FCT                   | 7月4日（出） | 午前11時55分～ | FMポコ<br>(76.2MHz)               | 月～金曜日        | 午前7時7～14分<br>午後5時30～35分（再） |
| FTV                   | 7月5日（日） | 午後1時55分～  | NHK第一<br>(1323KHz)              |              | 随時放送                       |

※テレビ番組は翌月から6カ月間、市ホームページでもご覧いただけます。（福島市 市政テレビ） **検索**

## リチウムイオン電池は、ごみ集積所に出さないで！

可燃ごみ、不燃ごみ、資源物に混ぜて出されたリチウムイオン電池が発火して、ごみ収集車や処理施設において火災が発生しております。市ではリチウムイオン電池やモバイルバッテリーの収集・処分をしていません。不用になったものは、次の方法で廃棄しましょう！

### 小型充電式電池リサイクルBOX缶へ



電器店やホームセンターなどに設置してあります。回収した電池はリサイクルされます。

### ■対象品

以下のマークが付いたリチウムイオン電池など



### ■設置場所

一般社団法人JBRCのリサイクル協力店検索ページ (https://www.jbrc.com/general/recycle\_kensaku/) をご覧ください。



【注意】携帯電話・スマートフォン本体に組み込まれ取り出せないものは、分解しないで、市が設置する「使用済み小型家電回収ボックス」に入れてください。設置場所は、市ホームページをご覧ください。ただくか、お問い合わせください。

問ごみ減量推進課 ☎525-3744

## 内水ハザードマップが完成しました

内水ハザードマップとは、下水道や道路側溝、水路等の排水能力を超える局所的で短時間の強雨により、雨水を河川などへ排水ができずに浸水が想定される箇所や「避難行動等の情報」を記載したものです。本庁および各支所、ホームページで掲示しておりますので日頃より内水浸水に備えご活用ください。※各ご家庭用のマップは9月号の市政だよりと併せて配布予定です。

問下水道建設課 ☎525-3769

市政だよりは市のホームページでもご覧になれます。【ホームページアドレス】http://www.city.fukushima.fukushima.jp/ 目の不自由な方のために、点字市政だよりと音声市政だよりを発行している他、市のホームページで声の市政だよりを聞くことができます。