

■**対象**／発熱やせきなどの風邪症状のある方で内科系のかかりつけ医のいない方、高校生以上で本市に居住または勤務する方

■**現在開設中の設置機関**
福島第一病院内(北沢又字成出16-2)

■**持参物**／保険証、お薬手帳

■**受診料**／現金5千円(後日精算)

■**診察日**／月曜日～金曜日(祝日、年末年始を除く)

■**時間**／午後2～4時

■**予約方法**／予約専用電話で当日の受け付けのみ(☎5557-5113)

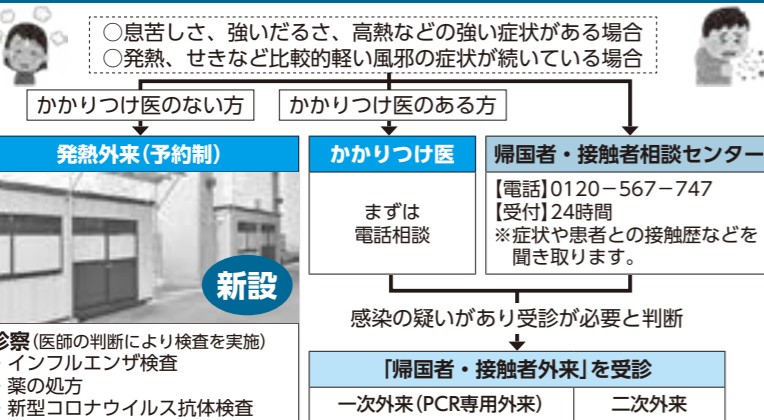
■**予約受付時間**／午前9時～11時30分

※完全予約制です。

※予約が埋まった際はお断りする場合があります。

※かかりつけ医がいる場合は、かかりつけ医に相談・受診してください。

市民の皆様へ ～新型コロナウイルス感染症が心配なとき～



※新型コロナウイルス感染症の疑いがある場合は、「帰国者・接触者相談センター」(☎0120-567-747)にご相談ください。

※新型コロナウイルス感染症の拡大防止と、市民の皆さまの適切な医療体制を確保するため、発熱外来(地域外来)を開設しました。今後1～2カ所の増設を予定しており、順次開設します。

■**問**／保健所総務課 ☎572-7602

かかりつけ医のいない方は発熱外来へ

国宝土偶 集結!

■**国宝** 北海道唯一の国宝「中空土偶」 北海道著保内野遺跡

■**国重文** 謎のポーズが特徴的「しゃがむ土偶」 福島市上岡遺跡

■**国宝** 最大の土偶「縄文の女神」 山形県西ノ前遺跡

■**国宝** 土偶初の国宝「縄文のビーナス」 長野県棚畑遺跡

■**国宝** 仮面の下はどんな顔? 「仮面の女神」 長野県中ツ原遺跡

■**国宝** 体育座りで祈ります「合掌土偶」 青森県風張I遺跡

土偶は縄文人が粘土で作った女性像で、出産のお守りや儀式で使われたといわれています。

本市からは国重要文化財のしゃがむ土偶を展示
※国宝・国重要文化財の展示はレプリカ(しゃがむ土偶を除く)。

しゃがむ土偶ドキドキ事業 第9弾

土偶の世界 集結! 国宝土偶レプリカ5体と福島の土偶展

■**とき**／10月9日(金)～12月14日(月) 午前9時～午後5時

■**ところ**／じよーもびあ宮畑体験学習施設じよいもん

■**料金**／大人200円、高校生以下100円

■**展示内容**
上記土偶のほか、重要文化財の土偶レプリカ6体や県内の土偶など、約120体を展示

※A4判32ページフルカラーの図録を700円で販売。

■**展示テーマ**
「国宝・重要文化財土偶の圧倒的な存在感」 「しゃがむ土偶を生んだ縄文社会」 「縄文社会と土偶」

■**問**／文化振興課 ☎525-3785

しゃがむ土偶ドキドキ事業とは
キーワードは福島の宝「しゃがむ土偶」。「知ってドキドキ」「見て(観て)ドキドキ」「触れてドキドキ」をコンセプトに、さまざまな視点から「しゃがむ土偶」を活用した事業を展開するプロジェクト全11弾!

納税のお願い 自動音声電話で開始

納期限までに市税等の納付が確認できない方に、10月から自動音声電話による納税のお願いを開始します。

■**問**／納税課 ☎525-3736

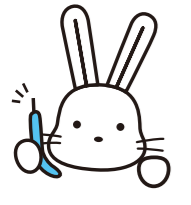
■**対象者**
市税・国民健康保険税に未納のある方

■**自動音声電話発信番号**
☎573-2842

こちらの電話番号は発信専用のため、折り返し電話をおかけした場合、納税課への案内メッセージが流れます。

すでに金融機関などで納付いただいた場合でも、市で納付確認するまでには1～2週間かかります。行き違いでお電話することもありますので、ご了承ください。

■**振り込み詐欺に注意**
市役所からの電話で特定の金融機関口座へ振り込み、ATMの操作をお願いすることはありません。



手話で伝えよう! つなごう!

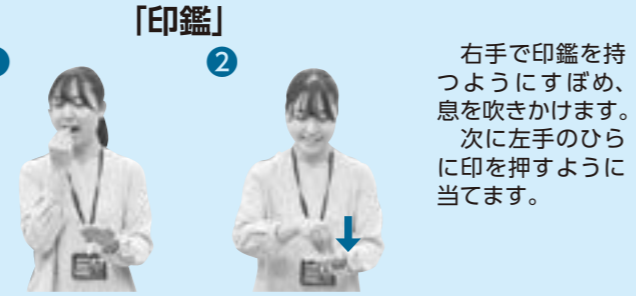
Vol.12

テーマ「銀行窓口において手続きに係わる手話」

本市と包括連携協定を締結している東邦銀行様にご協力いただきました。手話協力: 東邦銀行 斎藤紅音さん



両手のひらを重ね合わせ、通帳を開くように上に重ねた手を開きます。



「手話で伝えよう! つなごう!」は市公式ユーチューブで動画を配信中! ぜひご覧ください。



じよーもびあ宮畑をスタート・ゴールに市内の名所を巡る約7kmのコースをウォーキング! 歩いた後には抽選会も!

■**問**／文化振興課 ☎525-3785

■**とき**／11月8日(日) 午前9時30分～午後1時(午前9時受け付け) ※小雨決行・雨天中止。

■**ところ**／じよーもびあ宮畑 北側公園集合

■**定員**／150人(申込者多数の場合は抽選)

■**料金**／200円(中学生以下無料)

■**持参物**／飲み物、雨具

■**申し込み方法**／11月2日(月)までに電話か、文化振興課・支所・学習センターに備え付けの申込書に必要事項を記入の上、文化振興課まで持参か郵送、またはファクスで

※新型コロナウイルス感染症の拡大状況によって、中止する場合があります。

■**とき**／11月8日(日) 午前9時30分～午後1時(午前9時受け付け) ※小雨決行・雨天中止。

■**ところ**／じよーもびあ宮畑 北側公園集合

■**定員**／150人(申込者多数の場合は抽選)

■**料金**／200円(中学生以下無料)

■**持参物**／飲み物、雨具

■**申し込み方法**／11月2日(月)までに電話か、文化振興課・支所・学習センターに備え付けの申込書に必要事項を記入の上、文化振興課まで持参か郵送、またはファクスで



▲コース上にある名所のもちずり文知摺観音

第8回宮畑ウォーク 参加者募集

