



■ **申告期限** 令和3年2月1日(月)必着(郵送の場合は当日消印有効)
 ※特例適用申告書は、市ホームページからダウンロードできます。また、令和3年度償却資産申告書に同封して、11月下旬頃にお送りします。
 詳しくは市ホームページをご覧ください。



■ **対象期間** 令和3年3月31日までの間に取得した先端設備等
 機械装置・器具備品等に加え、事業用家屋・構築物(償却資産)を追加します。
 ※事業用家屋は取得価額の合計額300万円以上の先端設備等とともに導入したものが対象。
 ■ **特例適用の手続** 市に「先端設備等導入計画」の認定を申請し、認定を受けた後に申請。
 ※詳しくはお問い合わせいただくか、市ホームページをご覧ください。



How To in 福島市 おもてなし



伝統的なものを説明するとき
 'It's called a ○○' を使しましょう!

イッツ コールド ア キモノ(着物)
 It's called a 'kimono'.
 「これは着物といいます。」

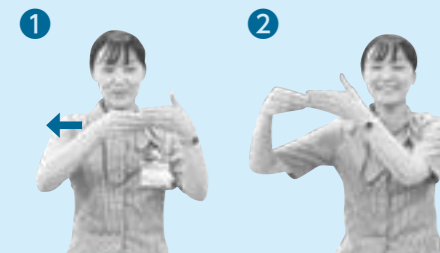
CASE.8 「伝統文化の紹介」



Do you know what this part of the stage is for?
 舞台のこの部分は何に使われているかわかりますか?
 イッツ コールド ア ハナミチ(花道)
 It's called a 'hanamichi'.
 それは「花道」といいます。
 イッツ ユーズド イン カブキ パフォーマンス
 It's used in kabuki performances.
 歌舞伎の上演に使われています。
 イズ カブキ スティル パフォーマンス ヒア
 Is kabuki still performed here?
 歌舞伎は今でもここで上演されますか?
 イェス オール カインズ オフ コンサーツ アー ヘルド ヒア
 Yes! All kinds of concerts are held here.
 はい! ここでいろいろなコンサートが行われています。

手話で伝えよう! つなごう!

「ご案内します」



Vol.13

テーマ「お店で使える手話表現」

福島市と包括連携協定を締結しているイオン福島店様にご協力いただきました。
 手話協力: イオン福島店 佐藤幸子さん

「お会計」



新型コロナウイルス関連支援策

固定資産税・都市計画税の軽減

■ **対象者** 中小事業者(個人・法人)
 ■ **要件、特例率** 令和2年2月10月までの間の連続する3カ月の期間の収入の合計額と1年前の同時期の収入の合計額と比べ

- ① 50%以上減少したとき…全額軽減
 - ② 30%以上50%未満減少したとき…2分の1軽減
- **対象資産** 事業用家屋および償却資産

特例措置 中小事業者の固定資産税・都市計画税

新型コロナウイルス関連支援策として、中小事業者を対象に固定資産税・都市計画税の特例措置を次のとおり実施します。

■ **問/資産税課** ☎525-3730

先端設備等に該当する固定資産税の課税標準の特例

生産性向上に向けた中小企業者の設備投資を促進するため、固定資産税の課税標準の特例の対象設備の範囲を拡大します。該当する資産は、固定資産税が3年度分にわたりゼロになります。

■ **対象設備** 令和3年3月31日までの間に取得した先端設備等
 従来の対象設備である機械装置・器具備品等に加え、事業用家屋・構築物(償却資産)を追加します。
 ※事業用家屋は取得価額の合計額300万円以上の先端設備等とともに導入したものが対象。

ピックアップ コロナ関連 本市独自の主な支援

ふくしま市民生活 エールクーポン

追加販売

好評につき「エールクーポン」を希望者へ追加販売します。
 1次募集は市オンライン申請限定となります。

■ **申し込み対象者**(次のいずれかに該当する方)
 市内へ居住している方(避難者を含む)または勤務や在学している方

■ **申し込みセット数**(購入引換券の申込枚数)
 1~3セット。お一人様1回の申し込み。

■ **追加販売数**(販売状況によって変わる場合があります)
 1次募集 30,000セット(予定)
 2次募集 35,000セット(予定)

■ **問/商工業振興課** ☎525-3721



インフルエンザ予防接種の費用助成

新型コロナウイルスとインフルエンザの同時流行に備えて、高齢者、こども、妊婦の方の予防接種の費用を一部補助します。
 ※詳しくはP23へ。

■ **問/保健所健康推進課** ☎572-3152



地域の賑わいや活性化イベント支援

地域の賑わいの回復を目的として、商店街などと連携して開催するイベントや地域のイベントなどを支援します。

■ **対象** 実行委員会や団体、商店街組合など

■ **補助額**
 対象経費の2/3以内、上限50万円、1団体年2回まで

■ **問/商工業振興課** ☎525-3720



新しい生活様式に対応した会議・披露宴等開催支援

令和2年度内に開催される会議や披露宴などの式典の会場使用料などを支援します。

■ **申請期限** 令和3年3月31日まで

■ **対象期間** 令和3年3月31日開催分まで

■ **補助額** 会場使用料、会場装飾費の1/2、上限5万円

■ **問/観光コンベンション推進室** ☎572-5719



■ 申込期間と申し込み方法

	申込期間	申し込み方法	引換券発送時期
1次募集	11月2~15日	・市ホームページより申請	11月25日予定
2次募集	11月16日~12月4日	・市ホームページより申請 ・郵送(ハガキ)	12月19日予定

※郵送の場合は、官製ハガキに①氏名②住所(※市外の方は住所のほかに勤務先や学校名)③電話番号④申込セット数を記入、12月4日(金)必着。

申込先: 〒960-8790 福島中央郵便局私書箱3号「ふくしま市民生活エールクーポン事務担当」行まで

※申し込み多数の場合は抽選となります。1次募集で落選の場合は、2次募集で再抽選します。当選者の発表は購入引換券の発送をもって代えさせていただきます。

赤ちゃん応援特別定額給付金

令和2年4月28日から令和3年3月31日までに誕生した新生児に1人あたり10万円を給付します。

■ **申請期限** 令和3年5月31日(月)まで

■ **対象** 出生後最初の住民登録が福島市である子

■ **受給者** 対象の子の保護者

■ **問/生活福祉課** ☎572-5830



新たなビジネスモデル創出支援

インターネット販売や電子決済の導入を推進します。事業継続や販路拡大、テレワーク導入、感染拡大防止の取り組みなど新しい生活様式に沿った新たなビジネスモデルに取り組む事業者を支援します。

■ **実施期限**

令和3年2月28日(日)まで

■ **申請期限** 11月30日(月)まで

■ **対象** 中小事業者、個人事業主など

■ **補助額** 対象経費2/3以内
 上限50万円

■ **問/商工業振興課** ☎525-3720



11月から! 支援策の出張説明会開催

市・国・県などで現在実施している、さまざまな新型コロナウイルス関連支援策の内容を、出張説明会で市民の皆さんに分かりやすくお知らせします。

日常の買い物や、リフレッシュ、事業の設備投資などにお役立ていただき、市内で積極的にご利用いただくことで、地域経済の活性化を図ります。

■ **問/地域協働課** ☎525-3731

