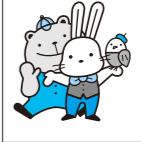


# 5月 お知らせ

イベント情報や施設情報などは、新型コロナウイルスの影響により変更になる場合があります。最新情報は、各主催の問い合わせ先にご確認ください。

## 催し



### 5月 第28回市民スポーツ・レクリエーション祭

時5月14～17日5日  
場市内各施設

内種目はスポーツツウエルネス吹矢をはじめ9種目です。市民の方ならどなたでも参加できます。※参加費は種目ごとに異なりますので、お問い合わせください。  
申問市レクリエーション協会  
☎544-11886

### 5月 郷土史料室出張展示 福島と蚕

無料

時5月17～26日午前9時～午後4時30分(最終入場:午後4時15分) 場アオウゼ  
内かつて福島の発展を支えた、養蚕や製糸などの蚕に関わるなりのわいについて紹介  
申問郷土史料室(土・日曜日、祝日休館)  
☎563-7858

### 6月 ドリームサッカー開催

無料

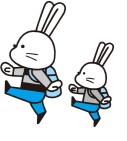
時6月12日(日)  
場とうほう・みんなのスタジアム  
内サッカー元日本代表の福田正博さん、城彰二さん、佐藤寿人さんらOBチームと開催地チームが交流試合を行う他、少年少女を対象にサッカー教室も開催。入場整理券の取得など観覧方法は、QRコードでご確認ください。  
申問スポーツ振興課☎525-3786

### 郷土史料室展示 「ふくしま歴史絵巻」より

無料

時通年開催午前8時30分～午後5時15分  
場市役所9階食堂前  
内福島市の2万の歴史を分かりやすくまとめた「ふくしま歴史絵巻」から月ごとに展示しています。  
申問郷土史料室(土・日曜日、祝日休館) ☎563-7858

## 施設



### 市民会館

☎535-0111  
開館時間/午前9時～午後9時  
受付時間/午前8時30分～午後6時  
施設点検日は午後5時まで

内次の日は施設点検日のため、終日部屋をご利用できません。  
5月11日、5月18日、6月8日、7月13日、8月15日、9月14日、10月12日、11月9日

### じよもびお宮畑

☎573-0015

開館時間/午前9時～午後5時  
休館日/5月6・10・17・24・31日  
●親子縄文体験 無料  
時5月7日、6月4日②5月14日③5月21日④5月28日(いずれも時間制で要予約)  
内①火起こし体験②弓矢体験③縄文輪投げ④縄文投壺(壺に矢を投げ入れる遊び) 対小学生と保護者 申電話で  
●親子縄文ものづくり体験  
時5月15日、6月5日②5月8日③5月22日各日とも午前10時、午後1時、午後2時30分開始  
内①勾玉②土偶③縄文キーホルダー 対小学生と保護者  
定各回10人(先着順) 汚れてもよい服装 申電話で

## 各種スポーツ教室のお知らせ

教室名	日時	場所	講師	対象・定員	受講料	申込期間	申込・問
お手軽パークゴルフ教室①【全1回】	5月23日(月) 午前9時～11時30分	NCVふくしまパークゴルフ場	パークゴルフアドバイザー	18歳以上 9人	500円	5月9日(月)から	NCVふくしまパークゴルフ場 ☎572-5786 午前8時30分～午後5時
卓球I教室【全6回】	6月14・21・28日、 7月5・12・19日 午前10時～11時30分	サンライフ福島	福島市卓球協会	60歳以上 30人	2千円	5月16～18日	NCVふくしまアリーナ ☎545-9322 午前8時30分～午後5時
ジュニアバドミントン教室【全4回】	6月23・28日、 7月5・14日 午後6時～7時30分	福島トヨタクラウンアリーナ	福島市バドミントン協会	小学4～6年 30人	千円	5月23～25日	
ピラティス教室【全6回】	6月28日、 7月5・12・19・26日、 8月2日 午前10時～11時30分	東部体育館	佐藤 雪絵 先生	18歳以上 30人	2千円	5月30日～6月1日	
体操で健康づくりI教室【全4回】	6月28日、 7月5・12・19日 午前10時～11時30分	福島トヨタクラウンアリーナ	荒川 保子 先生 渡辺 さつき 先生	60歳以上 30人	1500円		

※状況により開催場所・日時が変更になります。  
※全て抽選。申込受付終了日の翌日に受け付けした場所で行います。抽選結果は、はがきでお知らせします。  
※市スポーツ振興公社のホームページ(https://www.sportspc.jp/)からも、申し込み可。

### 図書館コーナー 5月

※のマークは絵本の読み聞かせ

施設	行事	日付	時間	対象
市立図書館 ☎531-6551 午前9時30分～午後7時 ※日曜日・祝日は午後5時30分まで 5月の休館日/6・10・17・24・30・31日	どようびのおはなし会	5月7・14・21・28日	午後2時、午後2時30分	対4歳～小学生 定7組(当日先着順)
	おひざにだっこのおはなし会	5月19日(木)	午前10時30分	対3歳以下と保護者 定7組(当日先着順)
	「わたしのふくよみ本」募集	5月25日(水)まで		内あなたのおすすめ本を教えてください!6月にメッセージカードと共に本を展示します。
	ふくよみの日 貸出2倍キャンペーン～風薫る季節には本を読もう!～	5月25日(水) ※24日は休館のため、25日にふくよみの日を行います。		内貸出冊数が通常10冊のところ20冊になります。分館・学習センター図書室も同様です。

※子どもライブラリーは、こむこむの欄をご確認ください。  
※状況によっては開催中止となる場合があります。

### 土湯温泉観光交流センター 湯愛舞台

☎572-5503  
開館時間/午前9時～午後6時

### こけし絵付け体験

時5月7・14・21日①午前10～11時②午後2～3時  
定各回10人(先着順)  
料1本500円(通常970円)  
申電話で  
※当日参加可。受け付けで市政だよりを見たとお声掛けください。

### 小鳥の森

☎531-8411  
開館時間/午前8時30分～午後5時  
休館日/5月2・9・16・23・30日

### 森の宝もの探し

時5月1～31日 内小鳥の森で宝ものを見つけることができたオリジナル缶バッジをプレゼント。宝ものはネイチャーセンターで確認し、写真を撮ってランジャーに見せてください。  
●バードウィーク特別企画 鳥・とり・TORI  
時5月15日(日)午前9時～11時30分  
※小雨決行。 内バードウォッチング、クイズラリー、野鳥の缶バッジ、竹を使った巣箱作りなど野鳥に関するイベントを実施

### 缶バッジ、巣箱は材料費各100円 申電話で(巣箱とバードウォッチングは要事前申し込み)

●大人のためのバードウォッチング 無料  
時5月18日(水)午前9～11時※雨天中止。 対高校生以上  
定10人(先着順)  
持双眼鏡(無料貸し出しあり) 申電話で

### 龍生派 いけばな展 いけばなパフォーマンス

時5月8日(日)午後1時30分～3時(開場、整理券配付:午後1時)  
内ステージ上で大作をいけます。素敵な華道の世界をお楽しみください。  
出演/龍生派福島県支部  
定70人(当日先着順)  
●おしえて! UFOは千貫森にどこから飛んでくるの? 無料  
時5月15日(日)午後1時30分～3時  
内UFOにまつわる楽しいお話 国際未確認飛行物体(UFO)(研究所博士の木下次男さん40人抽選)  
申5月7日(土)までに電話か来館、またはアオウゼホームページで

### いせみや

☎524-3131  
開館時間/午前9時30分～午後7時  
休館日/5月6・10・17・18・24・31日

### 一部利用再開について

内3月16日に発生した地震の影響により臨時休館となっておりましたが、一部利用を再開しました。最新のイベント、ワークショップの情報などは、こむこむホームページをご覧ください。

### 子どもライブラリー

☎526-4200  
開館時間/こむこむと同じ

### 全行事 共通 参加費 無料

内ちよびのおはなし会  
時5月8日、6月5日午後3時10分 対4歳～小学生  
定5組10人(当日先着順)  
内おひざにだっこのおはなし会  
時5月12・15日、6月2日午前11時 対3歳以下と保護者  
定5組10人(当日先着順)  
●ふくよみの日 本を借りようキャンペーン  
時5月25日(水)開館時間中  
内本を借りた小学生までの利用者にはプレゼントがあります。

### 御倉邸

☎522-2390  
開館時間/午前10時～午後6時  
休館日/毎週火曜日

### つながる青空フリーマーケット

時5月15日(日)午前11時～午後4時  
内フリーマーケットを開催。邸

### 四季の里

☎593-0101  
開館時間/午前9時～午後9時

### 流木とドライフラワーのガーランド作り体験

時5月28～30日①10時30分②午後1時30分  
内園内でとれたドライフラワーで花束を作り、流木と組み合わせています。自分だけの素敵な雑貨を作り、玄関や窓辺に飾ってみませんか?ピール園でのランチ付き  
定各回10人(先着順)  
料2千円  
申3日前までに電話で

### 写真美術館(花の写真展)

☎563-4990  
開館時間/午前9時～午後4時30分

### ふくしま★月の風景写真展

時5月1～21日  
内浄土平などさまざまな風景の上に広がる、星や月の輝きを捉えた写真40点を展示