

福島市国民健康保険 疾病分類統計

令和元年5月診療分

福島市市民安全部国保年金課

目 次

○ はじめに

1 被保険者の状況	－ 1 －
2 令和元年5月診療分「疾病構造」	－ 2 －
3 主要疾病件数の推移	－ 3 －
4 疾病分類別件数	－ 4 －
5 主要疾病医療費の推移	－ 5 －
6 疾病分類別医療費	－ 6 －
7 疾病分類別1件当たり医療費	－ 7 －
8 主な疾病分類別年齢階層別件数	－ 8 －
9 年齢階層別受診率	－ 9 －
10 年齢階層別1人当たり医療費	－10－
11 年齢階層別1件当たり医療費	－11－
12 主な疾病の諸率	
①－1 新生物に関する諸率	－12－
①－2 新生物に関する諸率	－13－
② 糖尿病に関する諸率	－14－
③ 高血圧に関する諸率	－15－
④ 心疾患（虚血性心疾患・その他の心疾患）に関する諸率	－16－
⑤ 脳血管疾患（くも膜下出血・脳内出血・脳梗塞・脳動脈硬化・その他の脳血管疾患）に関する諸率	－17－

○ 疾病、傷害及び死因の統計分類

作成にあたって

福島市国民健康保険によって保険給付を受けている被保険者について、令和元年5月診療分の医科のレセプト全数で調査を行った。

レセプトについて、「疾病、傷害及び死因の統計分類」により区分した。

※「疾病、傷害及び死因の統計分類」とは、世界保健機関（WHO）より公表されている「疾病及び関連保健問題の国際統計分類」（略称、国際疾病分類：ICD）に準じて定められたものであり、社会保険の分野で疾病統計を作成する際の統一的基準として広く用いられているもの。

用語について

国保

本書中、国民健康保険を国保と略す。

レセプト

医療機関から福島市に送付される診療報酬明細書をレセプトという。（被保険者ごと、月ごと、入院、入院外別に作成される。）

受診率

5月診療分単月の「診療件数÷被保険者数」を％表示した。

○ はじめに

平成30年度の医療費（療養給付費）は、一般と退職の合計で19,384,110千円となっており、前年度と比較すると352,581千円の減少、率にして1.79%の減少となっている。本市国保の医療費は、年々減少傾向にある。

国保事業充実強化推進運動として「新・国保3%推進運動」が展開されており、国保財政の安定化対策の一環として医療費の適正化が一層求められている。今後も医療費の動向に着目しながら、疾病の状況と医療費の実態を把握し、保健事業活動の推進、医療費適正化対策、広報・啓発活動等の指標とするために、「福島市国民健康保険疾病分類統計」を作成した。

【参考】新・国保3%推進運動とは

正しい受診の推進・保険料（税）収納の向上・健康づくり施策の強化によって、国保財政の安定運営とあかるい地域社会づくりの実現に向け、従来の国保3%推進運動に高齢者の保健事業の推進などあらたな事業展開を加え、保険者を中心に都道府県国保連合会及び国保中央会並びに関係団体が総力を挙げて取り組む運動。

新・国保3%推進運動の目標

1. 収納率向上対策

保険料（税）の収納率を1%以上引き上げること

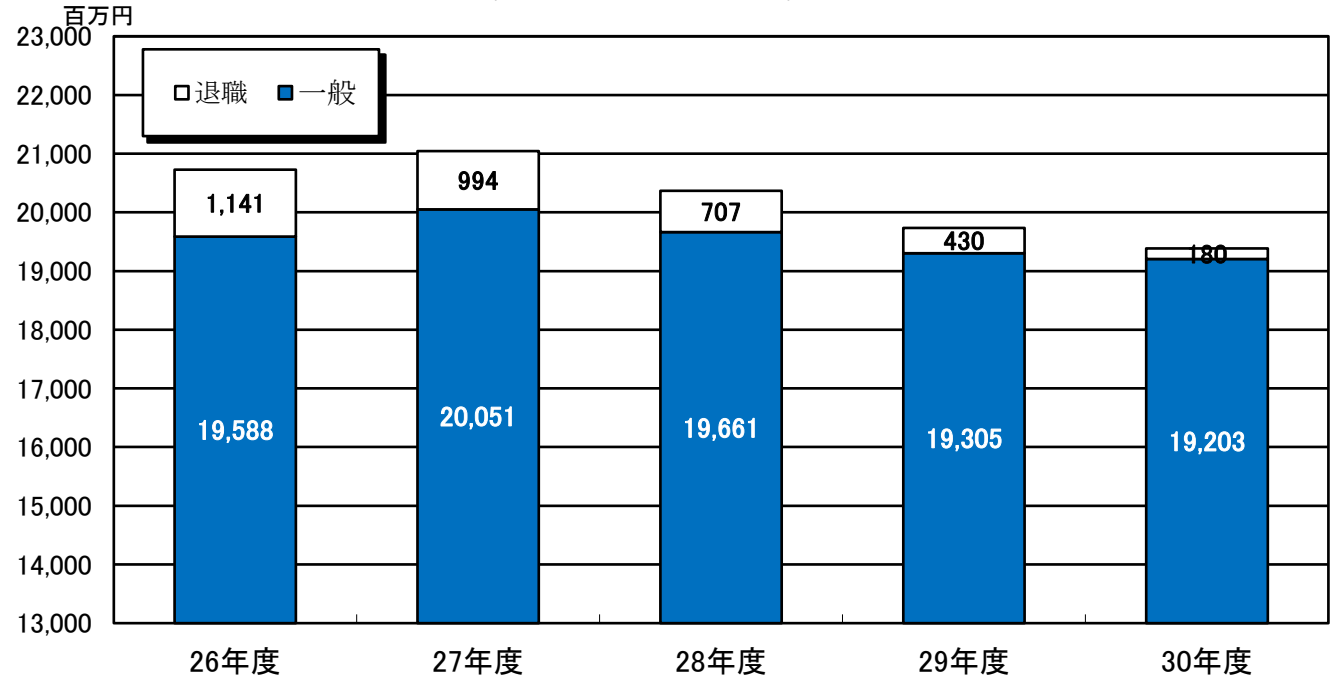
2. 医療費適正化対策

医療費適正化対策により医療費の1%以上の財政効果を上げること

3. 保健事業対策

保健事業活動を促進するため保健事業費として保険料（税）の1%以上を確保すること

医療費の推移（総費用額）



医療費の推移（総費用額）

（単位：千円）

区分	26年度	27年度	前年比	28年度	前年比	29年度	前年比	30年度	前年比
一般	19,588,245	20,051,307	102.36%	19,661,019	98.05%	19,305,728	98.19%	19,203,206	99.47%
退職	1,141,196	994,374	87.13%	707,552	71.16%	430,963	60.91%	180,904	41.98%
計	20,729,441	21,045,681	101.53%	20,368,571	96.78%	19,736,691	96.90%	19,384,110	98.21%

※医療費費用額は、療養給付費（診療費・調剤・食事療養・訪問看護）のレセプト請求分。

※平成20年度には「後期高齢者医療制度」が施行されるとともに、「退職者医療制度」の改正があったため、医療費の内訳が大きく変化している。

1. 被保険者の状況

① 対前年国保被保険者内訳

令和元年5月末現在の被保険者数を前年同月末の被保険者数と比較すると、一般被保険者で2,126人減(▲3.70%)、退職被保険者で483人減(▲81.04%)となっている。全体で2,609人減(▲4.50%)の減少傾向にある。減少した要因としては、平成29年4月から短時間労働者への社会保険適用の拡大に伴う社会保険加入と、国保から後期高齢者医療制度への加入の増加が影響している。また、退職被保険者の減少は平成27年3月末で制度が廃止され、新規該当者が発生しないためである。

国保被保険者内訳 (各年5月31日現在)

(単位:人)

区 分	一般被保険者	退職被保険者	合計
平成27年	64,442	2,370	68,738
平成28年	62,753	1,954	66,812
平成29年	59,746	1,224	64,707
平成30年	57,410	596	58,006
令和元年	55,284	113	55,397

② 年齢階層別被保険者加入状況

令和元年5月末現在の国保被保険者は55,397人で、福島市の人口236,154人(75歳未満人口)の23.46%を占める。

60歳～74歳の被保険者は33,511人で、全被保険者55,397人の60.49%を占めている。

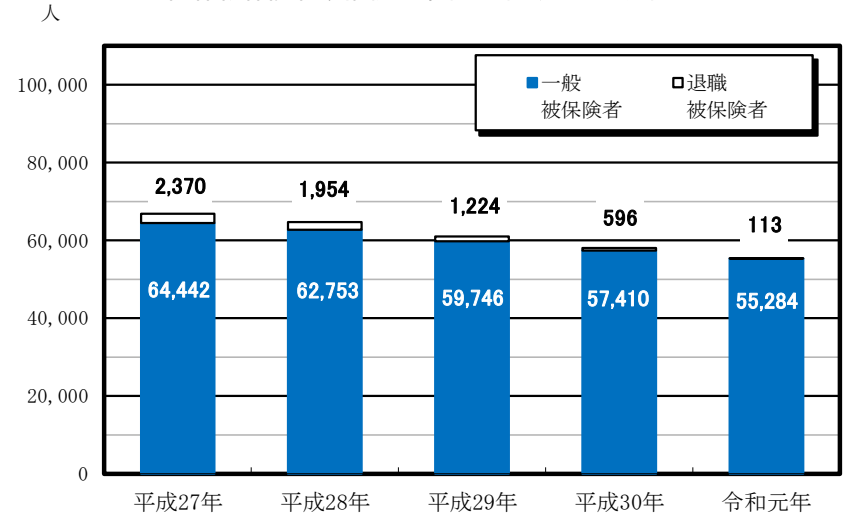
なお、福島市の60歳～74歳の人口は58,251人であり、そのうちの57.53%が国保の被保険者であることがわかる。

総人口及び国保被保険者の年齢階層別集計表 (令和元年5月31日現在)

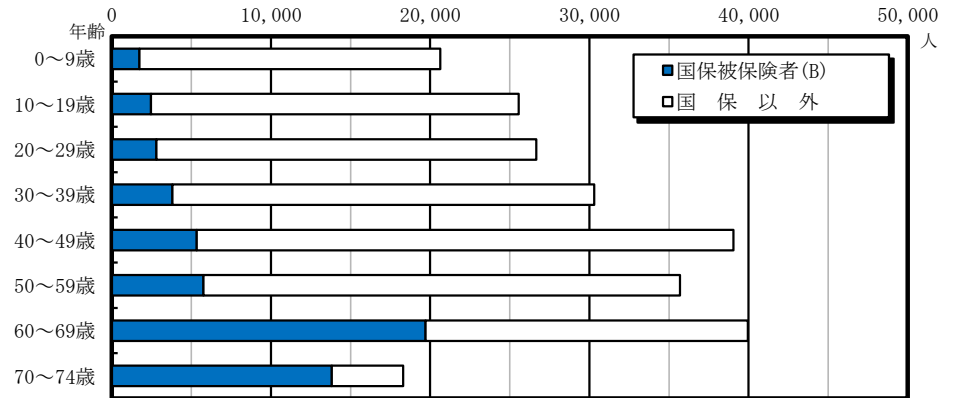
(単位:人)

区 分	0～9歳	10～19歳	20～29歳	30～39歳	40～49歳	50～59歳	60～69歳	70～74歳	合計
総人口(A)	20,637	25,552	26,661	30,310	39,049	35,694	39,949	18,302	236,154
国保被保険者(B)	1,729	2,457	2,803	3,802	5,345	5,750	19,702	13,809	55,397
国保以外	18,908	23,095	23,858	26,508	33,704	29,944	20,247	4,493	180,757
加入率(B/A)	8.38%	9.62%	10.51%	12.54%	13.69%	16.11%	49.32%	75.45%	23.46%

国保被保険者数推移 (令和元年5月31日現在)



人口に占める被保険者数 (令和元年5月31日現在)



2. 令和元年5月診療分「疾病構造」

(単位:件)

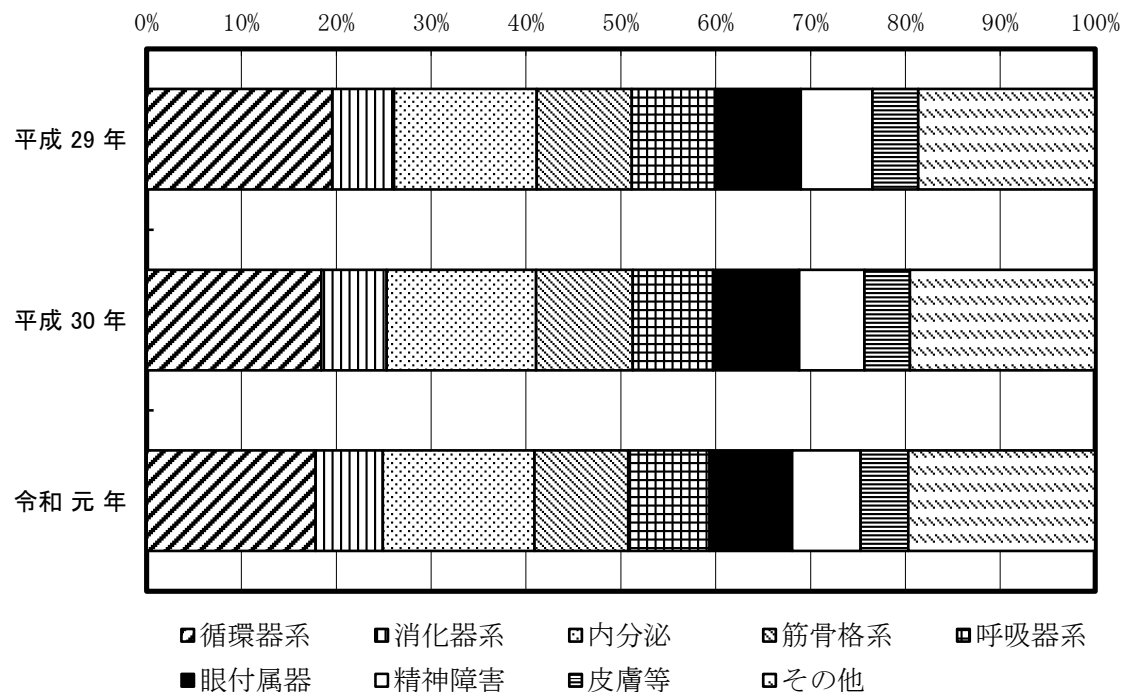
(単位:円)

区 分	件 数			医 療 費			1 件当たり医療費	
	入院	外来	合計	入院	外来	合計	入院	外来
1 感染症等	12	965	977	4,456,390	20,402,510	24,858,900	371,366	21,142
2 新生物	147	1,310	1,457	108,986,940	111,530,120	220,517,060	741,408	85,137
3 血液等	20	99	119	12,927,830	14,396,370	27,324,200	646,392	145,418
4 内分泌等	25	6,604	6,629	12,035,140	133,095,490	145,130,630	481,406	20,154
5 精神障害	223	2,760	2,983	83,064,360	63,157,890	146,222,250	372,486	22,883
6 神経系	89	2,003	2,092	40,882,030	43,104,410	83,986,440	459,349	21,520
7 眼付属器	42	3,577	3,619	15,514,350	46,047,640	61,561,990	369,389	12,873
8 耳等	5	449	454	1,421,800	4,857,990	6,279,790	284,360	10,820
9 循環器系	110	7,285	7,395	87,500,640	115,205,620	202,706,260	795,460	15,814
10 呼吸器系	53	3,504	3,557	22,909,500	46,419,340	69,328,840	432,255	13,248
11 消化器系	98	2,833	2,931	33,546,160	53,470,690	87,016,850	342,308	18,874
12 皮膚等	9	2,075	2,084	4,814,800	20,724,730	25,539,530	534,978	9,988
13 筋骨格系	55	4,043	4,098	38,161,850	70,854,060	109,015,910	693,852	17,525
14 腎尿路生殖器系	29	1,598	1,627	15,412,180	64,509,990	79,922,170	531,454	40,369
15 妊娠等	13	33	46	3,179,240	497,620	3,676,860	244,557	15,079
16 周産期	3	4	7	1,030,670	87,490	1,118,160	343,557	21,873
17 先天奇形等	2	30	32	683,100	662,980	1,346,080	341,550	22,099
18 症状等不明	17	616	633	8,635,790	10,165,680	18,801,470	507,988	16,503
19 損傷等	42	686	728	32,377,760	9,993,940	42,371,700	770,899	14,568
計	994	40,474	41,468	527,540,530	829,184,560	1,356,725,090	530,725	20,487

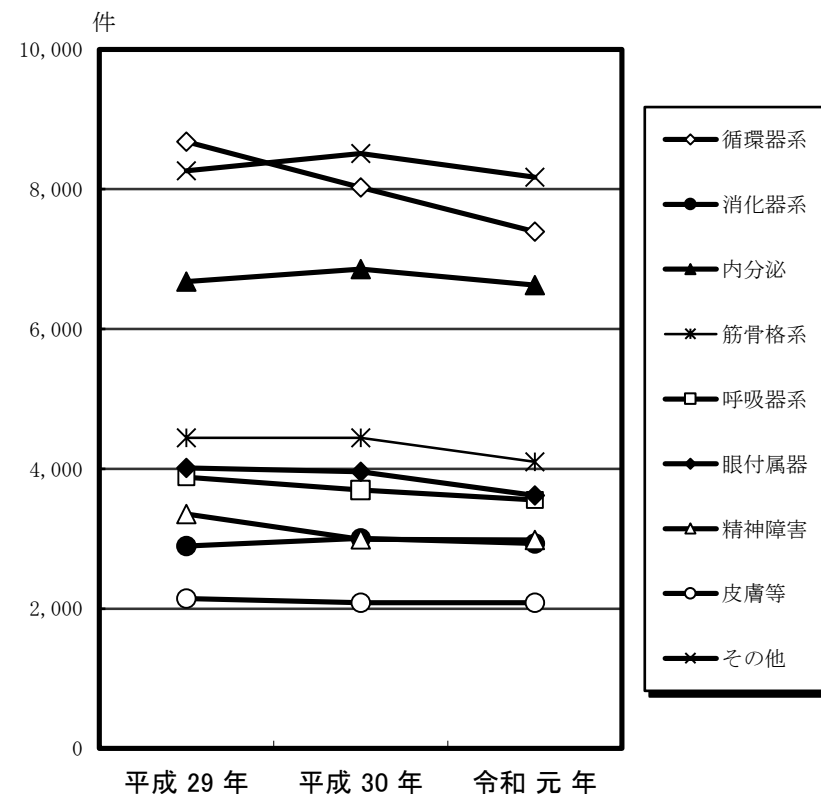
(KDBシステム大分類)

3. 主要疾病件数の推移

主要疾病の件数割合推移



主要疾病件数推移



主要疾病の件数推移

区分	循環器系	消化器系	内分泌	筋骨格系	呼吸器系	眼付属器	精神障害	皮膚等	その他	総計
入院	110	98	25	55	53	42	223	9	379	994
入院外	7,285	2,833	6,604	4,043	3,504	3,577	2,760	2,075	7,793	40,474
入院・入院外計(令和元年)	7,395	2,931	6,629	4,098	3,557	3,619	2,983	2,084	8,172	41,468
構成比	17.8%	7.1%	16.0%	9.9%	8.6%	8.7%	7.2%	5.0%	19.7%	100.0%
平成29年	8,682	2,895	6,677	4,445	3,881	4,015	3,355	2,145	8,265	44,360
平成30年	8,027	3,007	6,855	4,442	3,695	3,958	2,990	2,085	8,512	43,571
令和元年	7,395	2,931	6,629	4,098	3,557	3,619	2,983	2,084	8,172	41,468

(単位:件)

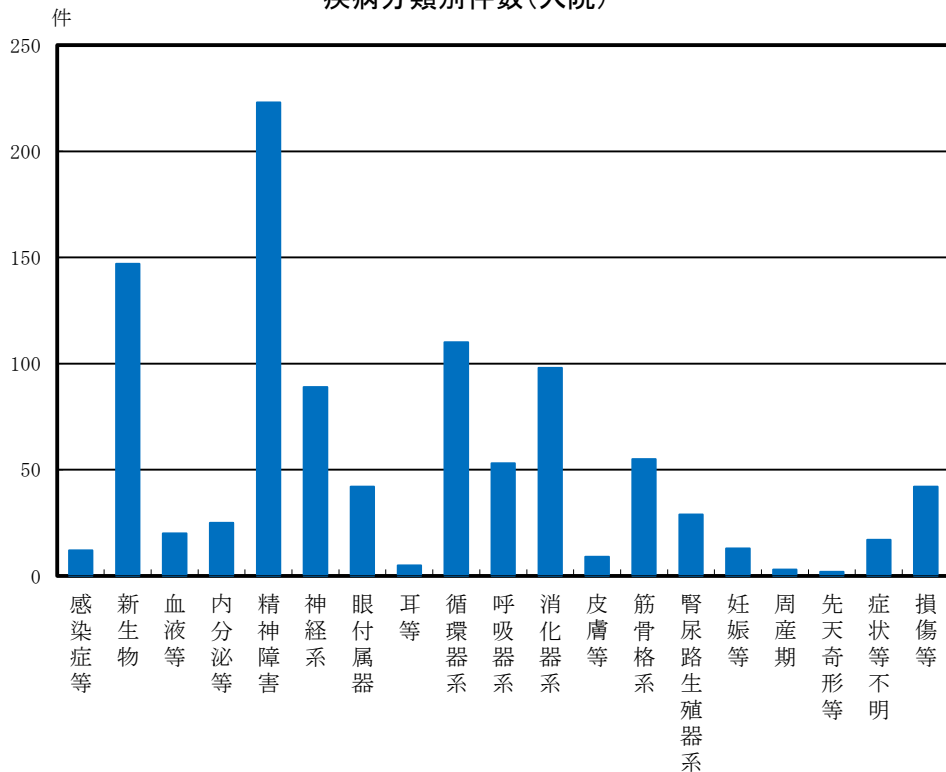
(KDBシステム大分類)

4. 疾病分類別件数

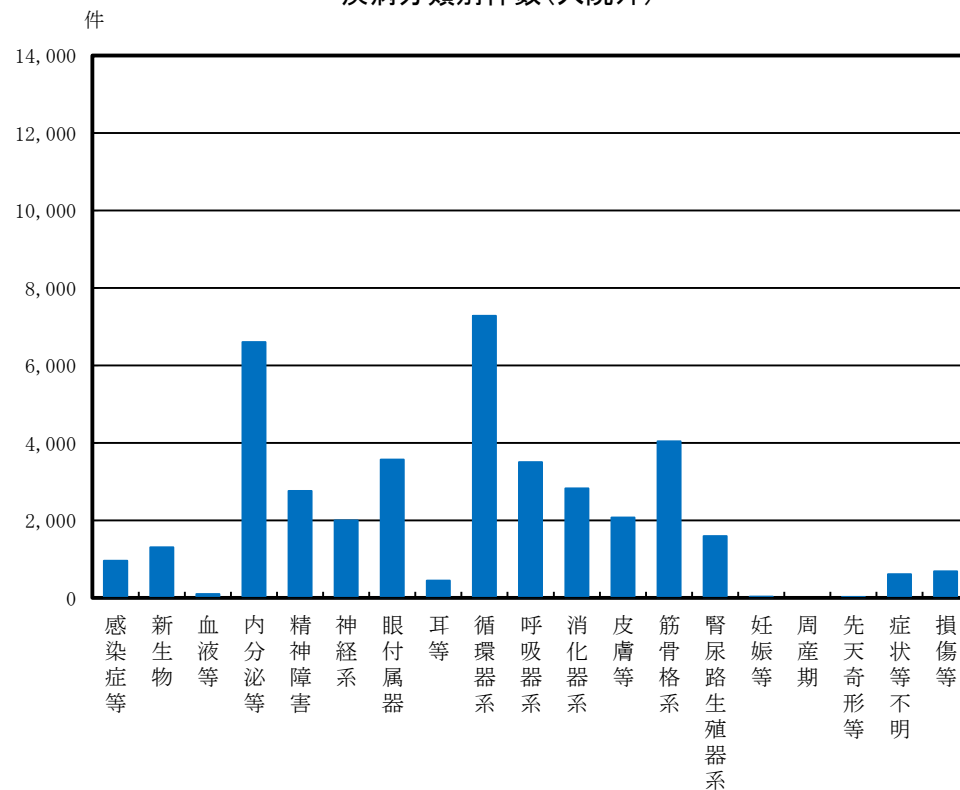
入院の上位は、1位「精神障害」、2位「新生物」、3位「循環器系」で全体の件数に対し48.29%を占めてい

入院外の上位は、1位「循環器系」、2位「内分泌等」、3位「筋骨格系」で全体の件数に対し44.30%を占めてい

疾病分類別件数(入院)



疾病分類別件数(入院外)



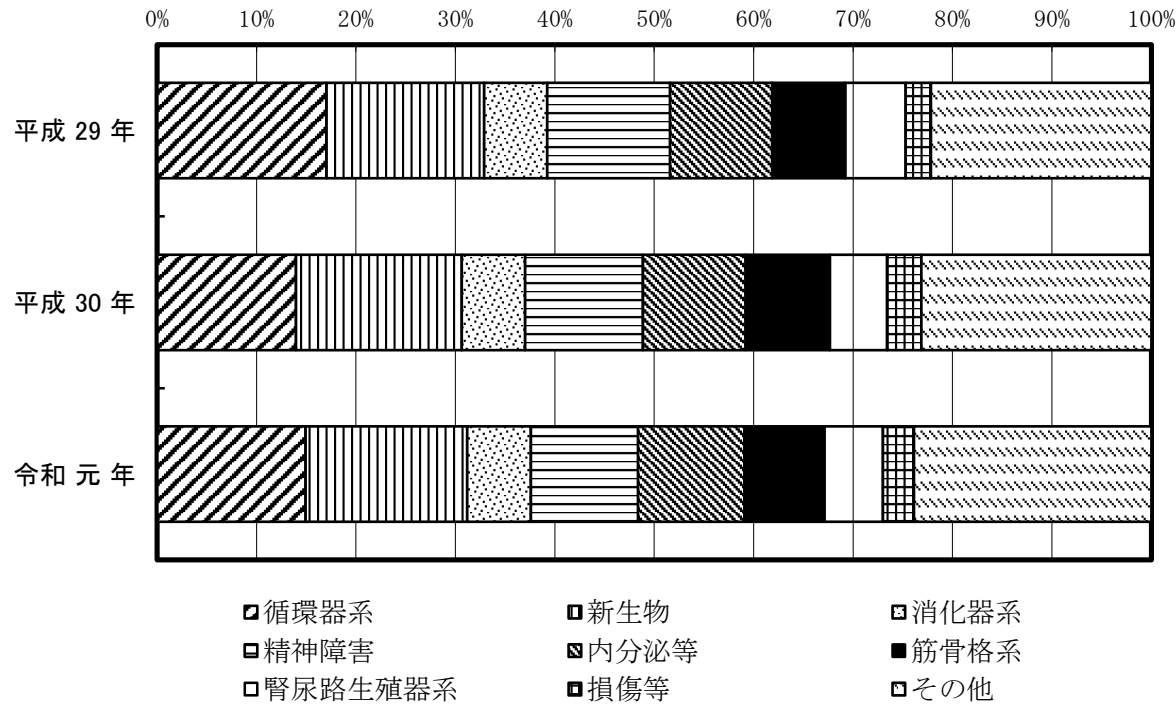
(単位:件)

区分	感染症等	新生物	血液等	内分泌等	精神障害	神経系	眼付属器	耳等	循環器系	呼吸器系	消化器系	皮膚等	筋骨格系	腎尿路生殖器系	妊娠等	周産期	先天奇形等	症状等不明	損傷等	計
入院	12	147	20	25	223	89	42	5	110	53	98	9	55	29	13	3	2	17	42	994
入院外	965	1,310	99	6,604	2,760	2,003	3,577	449	7,285	3,504	2,833	2,075	4,043	1,598	33	4	30	616	686	40,474

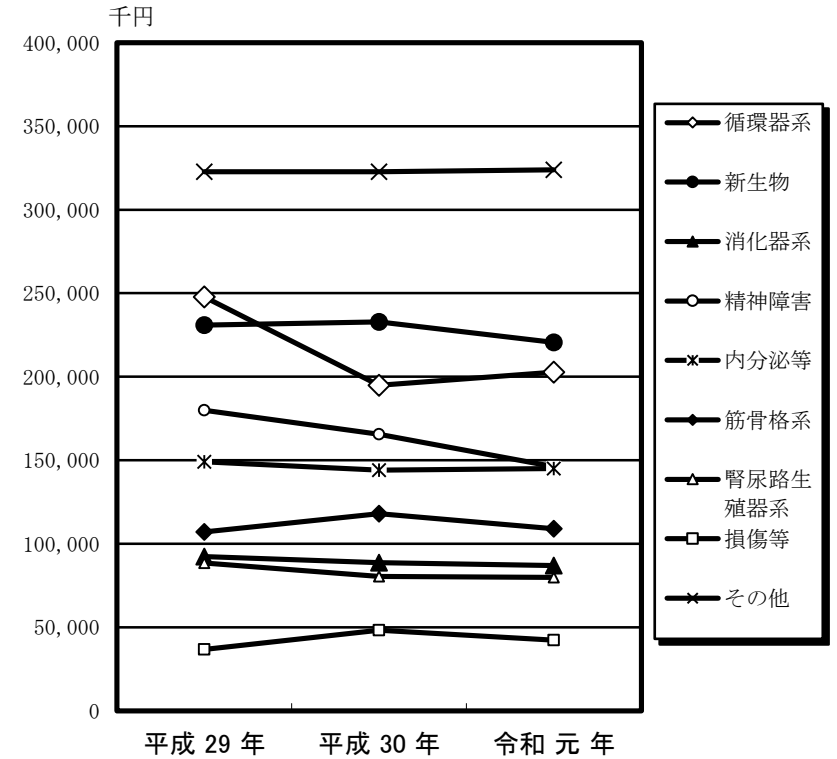
(KDBシステム大分類)

5. 主要疾病医療費の推移

主要疾病の医療費割合推移



主要疾病の医療費推移



主要疾病の医療費推移

区分	循環器系	新生物	消化器系	精神障害	内分泌等	筋骨格系	腎尿路生殖器等	損傷等	その他	総計
入院	87,500,640	108,986,940	33,546,160	83,064,360	12,035,140	38,161,850	15,412,180	32,377,760	116,455,500	527,540,530
入院外	115,205,620	111,530,120	53,470,690	63,157,890	133,095,490	70,854,060	64,509,990	9,993,940	207,366,760	829,184,560
入院・入院外計(令和元年)	202,706,260	220,517,060	87,016,850	146,222,250	145,130,630	109,015,910	79,922,170	42,371,700	323,822,260	1,356,725,090
構成比	14.9%	16.3%	6.4%	10.8%	10.7%	8.0%	5.9%	3.1%	23.2%	100.0%
平成29年	247,819,600	230,940,910	92,287,660	179,895,910	149,007,610	107,074,160	88,557,150	36,737,870	322,652,170	1,454,973,040
平成30年	194,901,170	232,852,210	88,807,450	165,620,580	144,047,780	117,994,650	80,488,750	48,301,480	325,235,970	1,398,250,040
令和元年	202,706,260	220,517,060	87,016,850	146,222,250	145,130,630	109,015,910	79,922,170	42,371,700	323,822,260	1,356,725,090

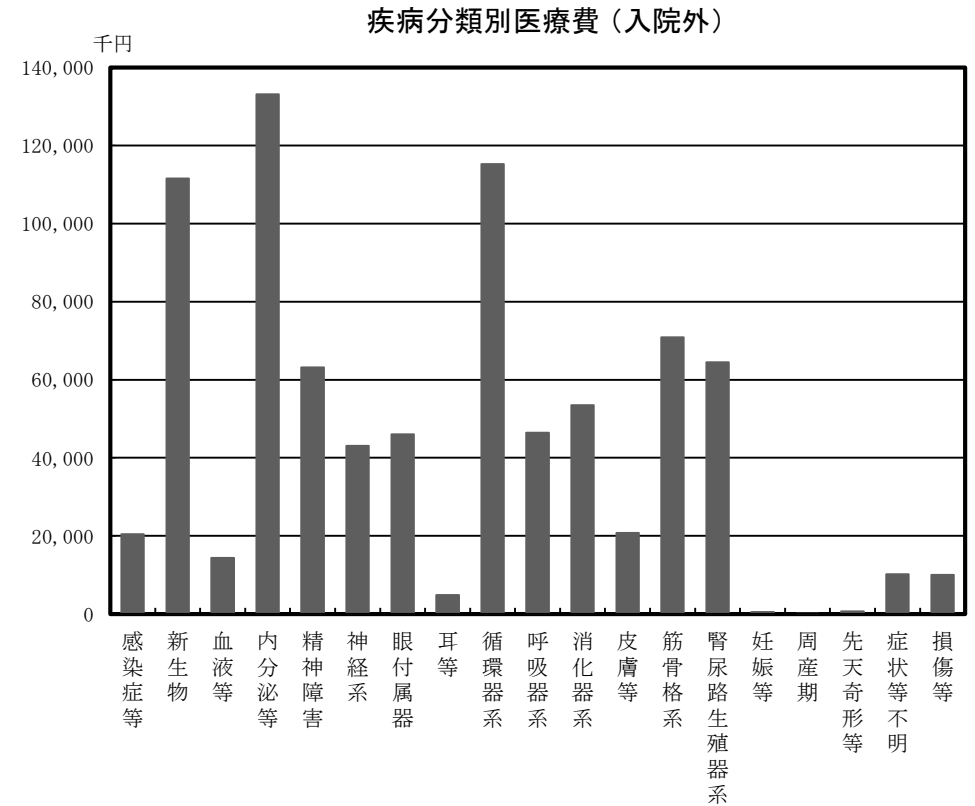
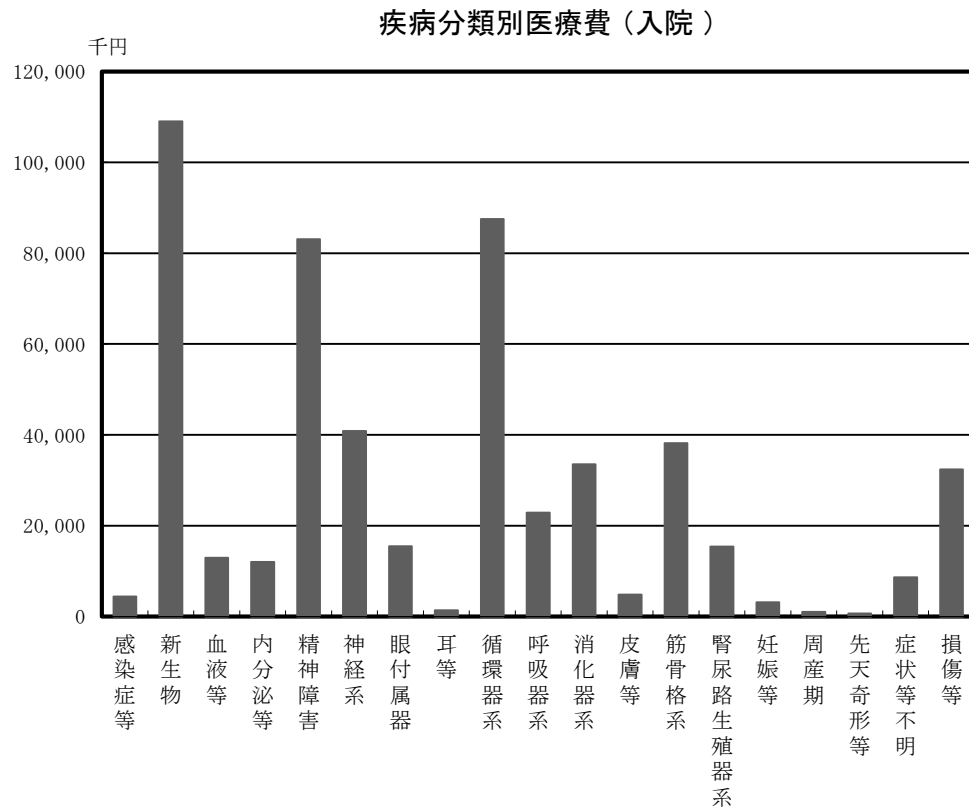
(単位:円)

(KDBシステム大分類)

6. 疾病分類別医療費

入院の上位は、1位「新生物」、2位「循環器系」、3位「精神障害」の順となっている。

入院外の上位は、1位「内分泌等」、2位「循環器系」、3位「新生物」の順となっている。



(単位：千円)

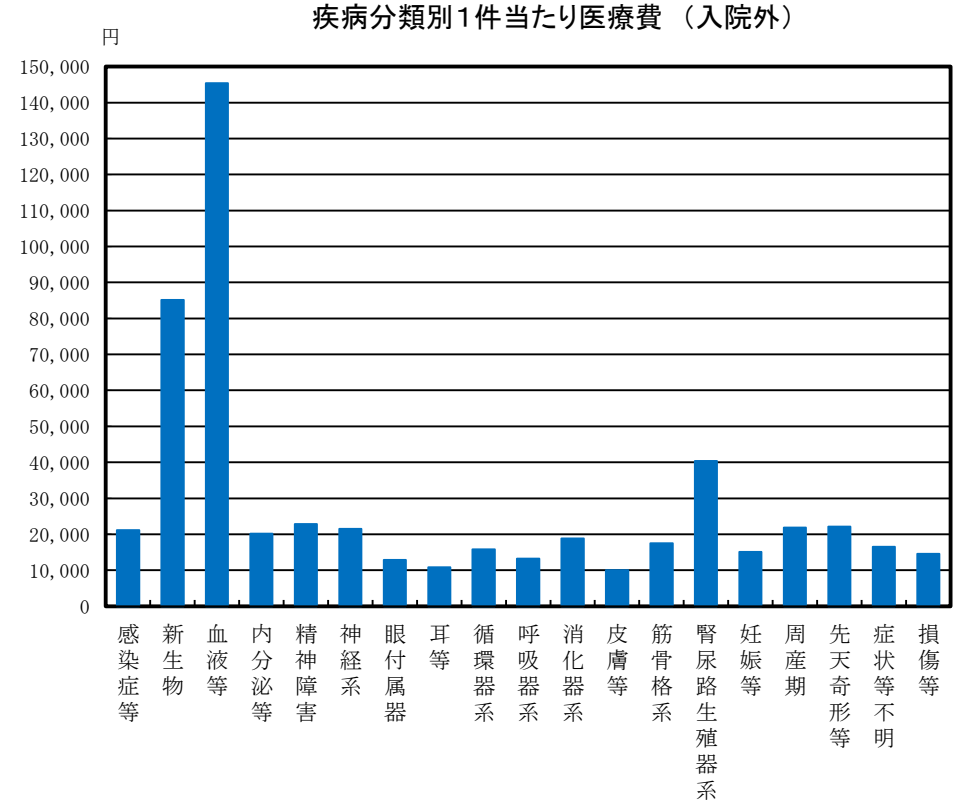
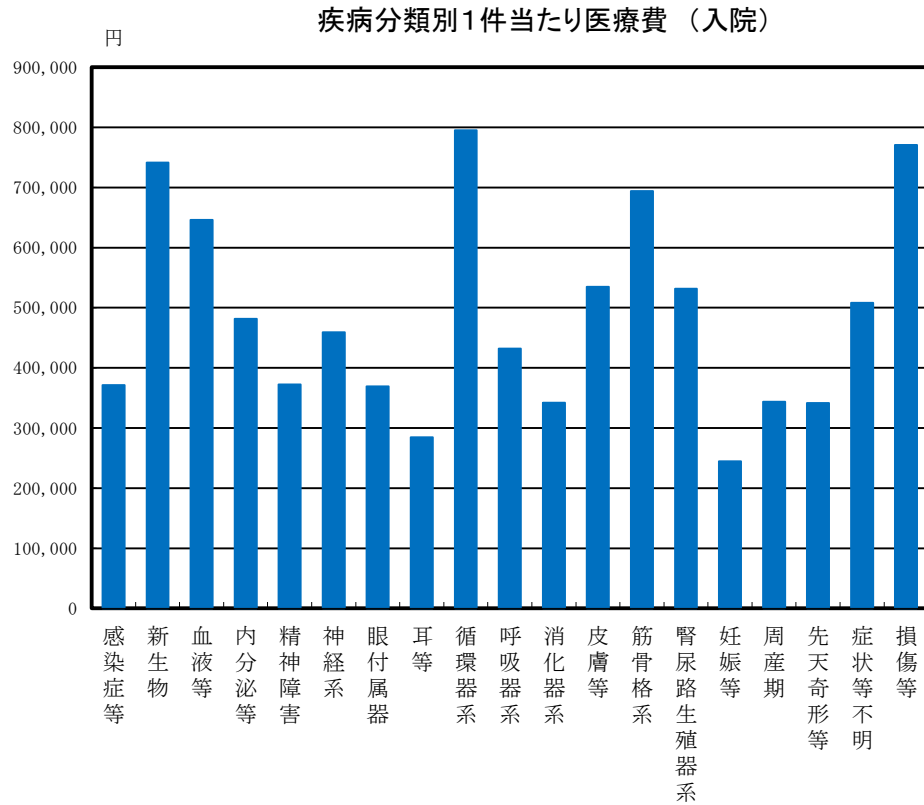
区分	感染症等	新生物	血液等	内分泌等	精神障害	神経系	眼付属器	耳等	循環器系	呼吸器系	消化器系	皮膚等	筋骨格系	腎尿路生殖器官系	妊娠等	周産期	先天奇形等	症状等不明	損傷等	計
入院	4,456	108,987	12,928	12,035	83,064	40,882	15,514	1,422	87,501	22,910	33,546	4,815	38,162	15,412	3,179	1,031	683	8,636	32,378	527,541
入院外	20,403	111,530	14,396	133,095	63,158	43,104	46,048	4,858	115,206	46,419	53,471	20,725	70,854	64,510	498	87	663	10,166	9,994	829,185

(KDBシステム大分類)

7. 疾病分類別1件当たり医療費

入院の上位は、1位「循環器系」、2位「損傷等」、3位「新生物」の順である。

入院外の上位は、1位「血液等」、2位「新生物」、3位「腎尿路生殖器系」の順である。



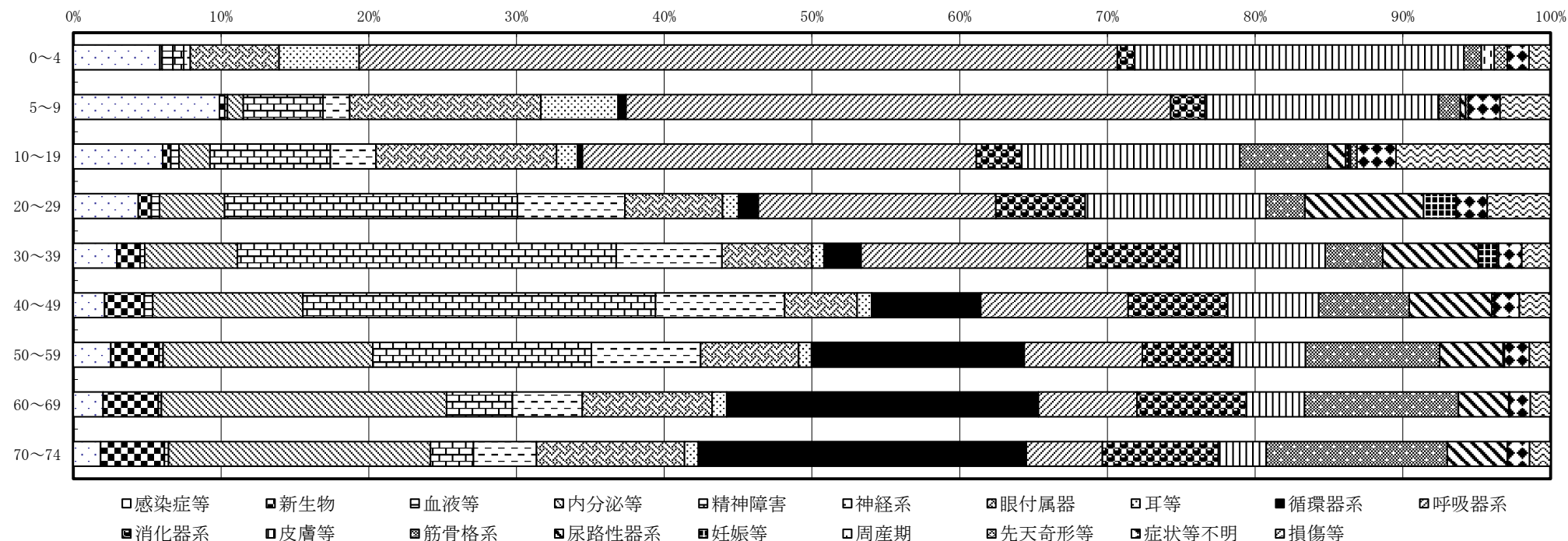
(単位:円)

区分	感染症等	新生物	血液等	内分泌等	精神障害	神経系	眼付属器	耳等	循環器系	呼吸器系	消化器系	皮膚等	筋骨格系	腎尿路生殖器系	妊娠等	周産期	先天奇形等	症状等不明	損傷等	計
入院	371,366	741,408	646,392	481,406	372,486	459,349	369,389	284,360	795,460	432,255	342,308	534,978	693,852	531,454	244,557	343,557	341,550	507,988	770,899	530,725
入院外	21,142	85,137	145,418	20,154	22,883	21,520	12,873	10,820	15,814	13,248	18,874	9,988	17,525	40,369	15,079	21,873	22,099	16,503	14,568	20,487

(KDBシステム大分類)

8. 主な疾病分類別年齢階層別件数

乳幼児から10代までの年齢階層では「呼吸器系」の疾病が大きな割合を占め、40代以降の中・高齢層では、年代を追うごとに「内分泌等」、「循環器系」の疾病の占める割合が増えている。



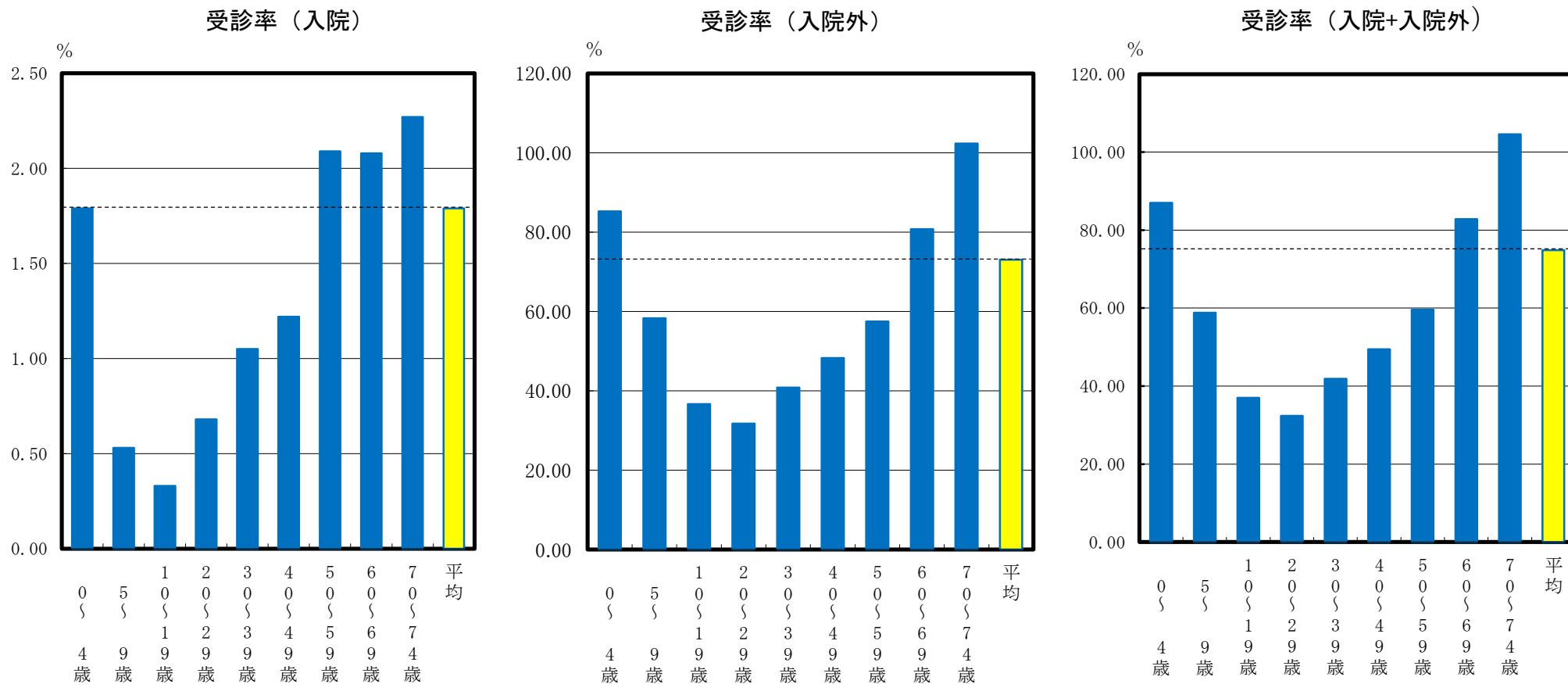
年齢階層別疾病分類別件数(入院・入院外 計)

(単位:件)

区分	感染症等	新生物	血液等	内分泌等	精神障害	神経系	眼付属器	耳等	循環器系	呼吸器系	消化器系	皮膚等	筋骨格系	腎尿路生殖器系	妊娠等	周産期	先天奇形等	症状等不明	損傷等	計
0~4歳	40	1	5	0	5	3	41	37	0	350	8	152	8	0	0	6	6	10	10	682
5~9歳	55	2	1	6	30	10	72	29	3	205	13	88	8	2	0	0	1	12	19	556
10~19歳	55	5	5	19	74	28	111	13	3	242	28	134	54	11	2	1	4	24	95	908
20~29歳	40	8	5	40	180	66	60	10	12	146	55	111	24	73	20	0	0	19	39	908
30~39歳	47	25	5	100	408	114	97	13	40	244	99	157	62	103	20	0	2	25	31	1,592
40~49歳	56	71	15	269	631	231	130	26	195	264	178	163	162	148	4	0	1	44	56	2,644
50~59歳	87	112	9	486	507	253	227	30	493	274	207	171	311	147	0	0	3	58	49	3,424
60~69歳	329	611	33	3,148	727	771	1,435	160	3,442	1,088	1,209	641	1,699	557	0	0	10	227	224	16,311
70~74歳	268	622	41	2,561	421	616	1,446	136	3,207	744	1,134	467	1,770	586	0	0	5	214	205	14,443
計	977	1,457	119	6,629	2,983	2,092	3,619	454	7,395	3,557	2,931	2,084	4,098	1,627	46	7	32	633	728	41,468

(KDBシステム大分類)

9. 年齢階層別受診率



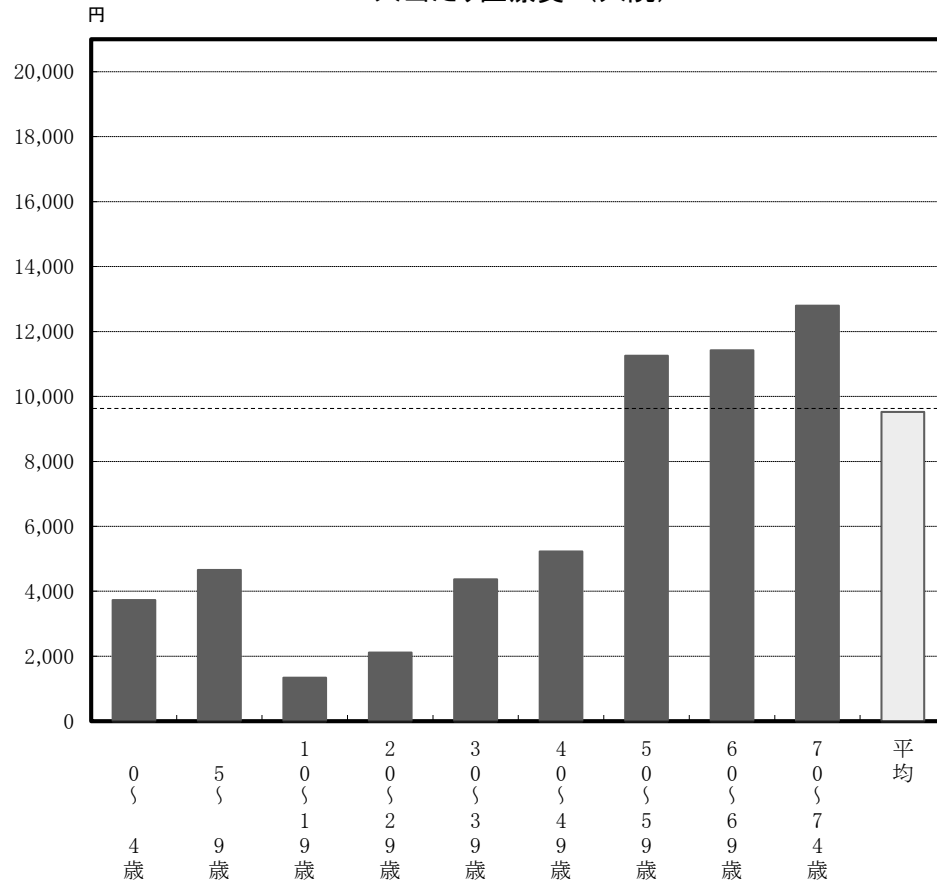
(単位：%)

区分	0～4歳	5～9歳	10～19歳	20～29歳	30～39歳	40～49歳	50～59歳	60～69歳	70～74歳	平均
入院	1.79	0.53	0.33	0.68	1.05	1.22	2.09	2.08	2.27	1.79
入院外	85.20	58.31	36.63	31.72	40.82	48.25	57.46	80.71	102.32	73.06
計	86.99	58.84	36.96	32.40	41.87	49.47	59.55	82.79	104.59	74.85

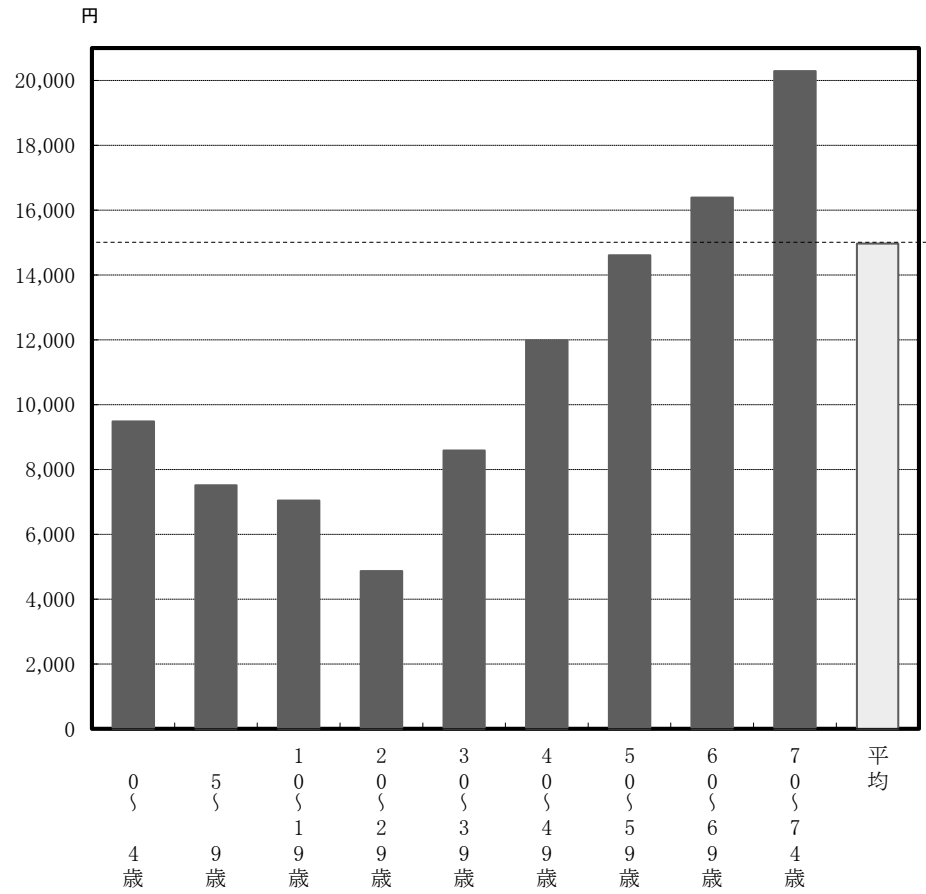
(KDBシステム大分類)

10. 年齢階層別 1人あたり医療費

1人あたり医療費（入院）



1人あたり医療費（入院外）



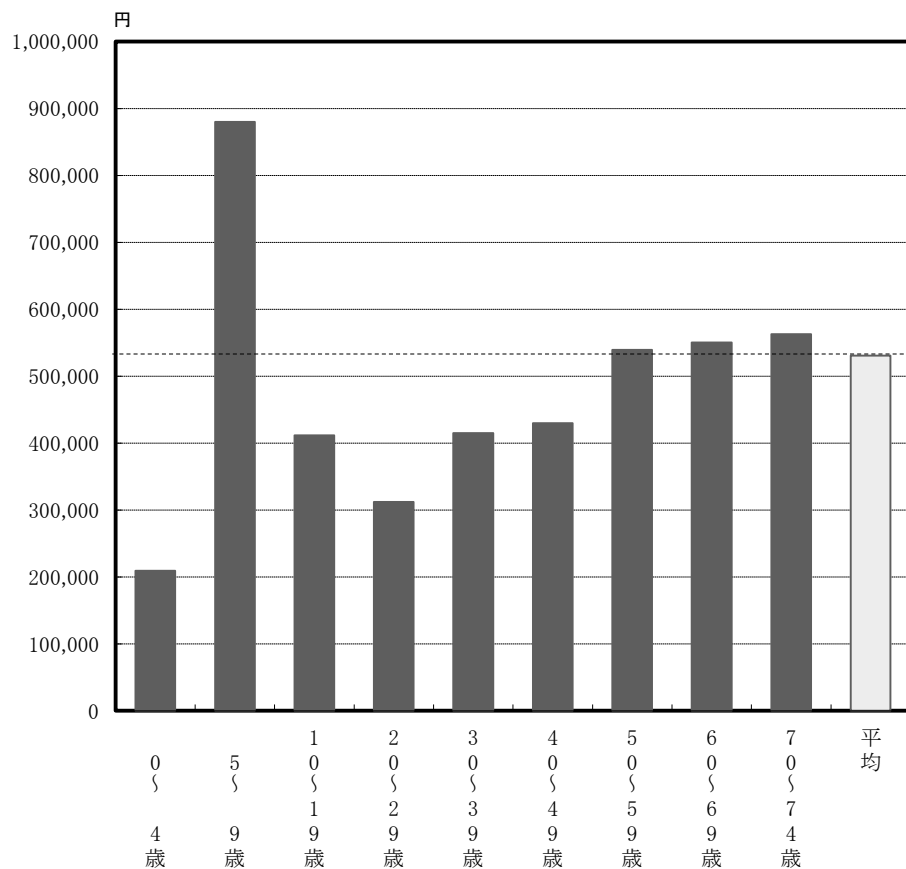
(単位:円)

区分	0～4歳	5～9歳	10～19歳	20～29歳	30～39歳	40～49歳	50～59歳	60～69歳	70～74歳	平均
入院	3,732	4,657	1,340	2,115	4,365	5,229	11,251	11,424	12,795	9,523
入院外	9,482	7,511	7,041	4,862	8,587	11,982	14,608	16,387	20,289	14,968

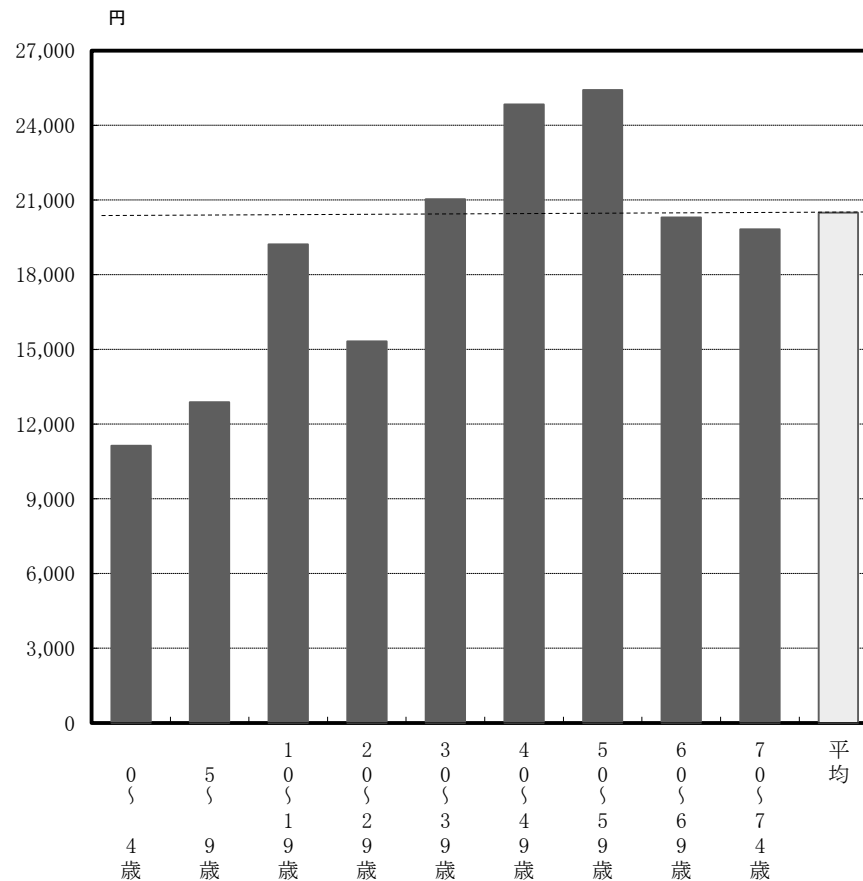
(KDBシステム大分類)

1.1. 年齢階層別1件当たり医療費

1件当たり医療費（入院）



1件当たり医療費（入院外）



(単位:円)

区分	0～4歳	5～9歳	10～19歳	20～29歳	30～39歳	40～49歳	50～59歳	60～69歳	70～74歳	平均
入院	209,009	880,200	411,461	312,000	414,892	429,952	539,111	550,291	562,704	530,725
入院外	11,129	12,882	19,223	15,330	21,036	24,834	25,422	20,303	19,830	20,487

(KDBシステム大分類)

12. 主な疾病の諸率

①-1 新生物に関する諸率

新生物1件当たり入院医療費の上位は、1位「白血病」、2位「肺の悪性新生物」、3位「結腸の悪性新生物」の順となっている。

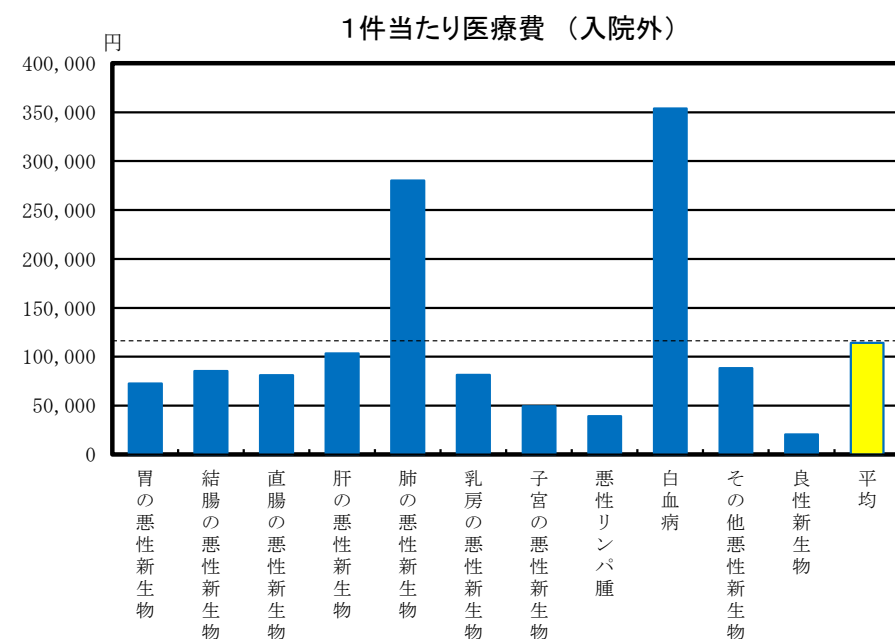
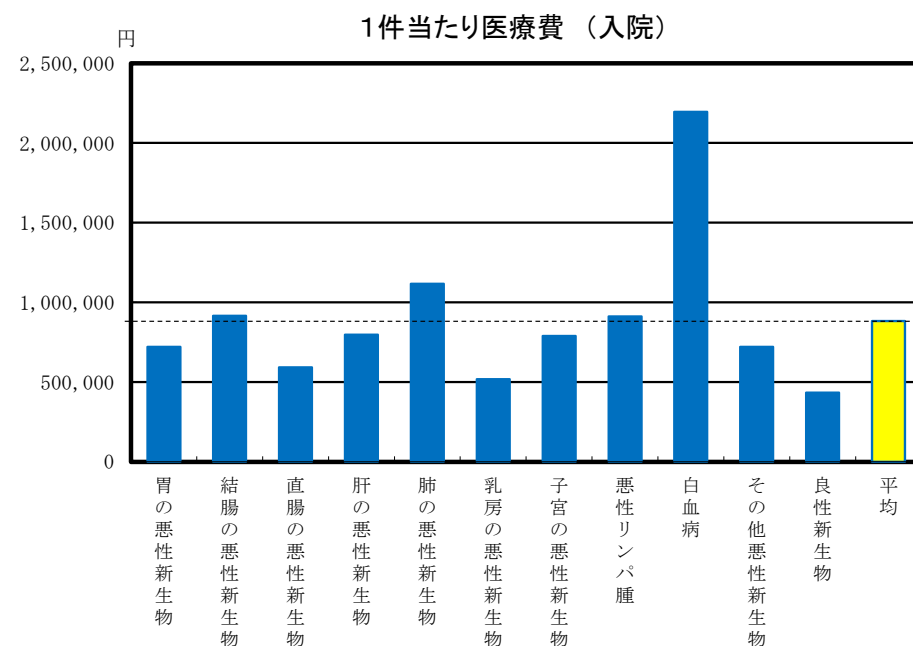
入院外医療費の上位は、1位「白血病」、2位「肺の悪性新生物」、3位「肝の悪性新生物」の順である。

新生物1件当たり医療費

(単位: 円)

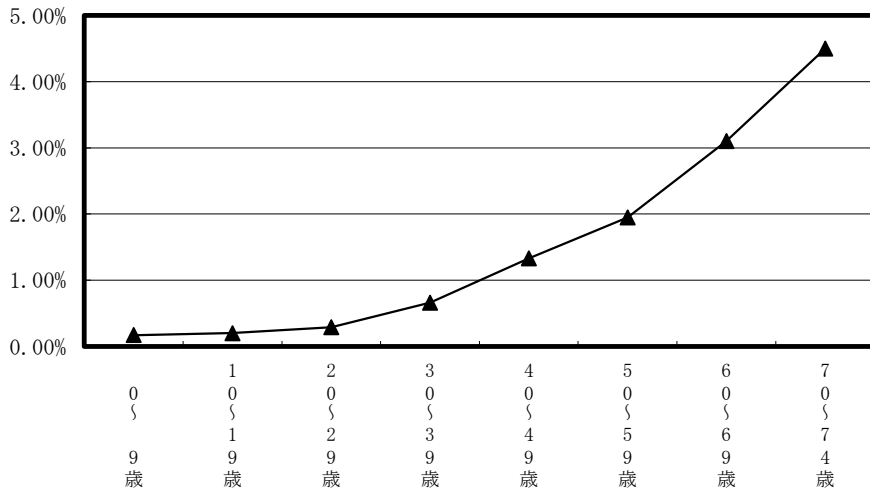
区 分	(右記グラフ中略称)	入 院	入 院 外
胃の悪性新生物<腫瘍>	胃の悪性新生物	721,703	72,660
結腸の悪性新生物<腫瘍>	結腸の悪性新生物	916,647	85,347
直腸S状結腸移行部及び直腸の悪性新生物<腫瘍>	直腸の悪性新生物	592,443	81,076
肝及び肝内胆管の悪性新生物<腫瘍>	肝の悪性新生物	797,403	103,307
気管、気管支及び肺の悪性新生物<腫瘍>	肺の悪性新生物	1,116,663	280,212
乳房の悪性新生物<腫瘍>	乳房の悪性新生物	519,090	81,603
子宮の悪性新生物<腫瘍>	子宮の悪性新生物	789,530	49,539
悪性リンパ腫	悪性リンパ腫	911,683	39,171
白血 病	白血 病	2,195,530	353,848
その他の悪性新生物<腫瘍>	その他悪性新生物	720,730	88,193
良性新生物及びその他の新生物<腫瘍>	良 性 新 生 物	434,128	20,587
新 生 物 平 均	平 均	883,232	114,140

(KDBシステム中分類)

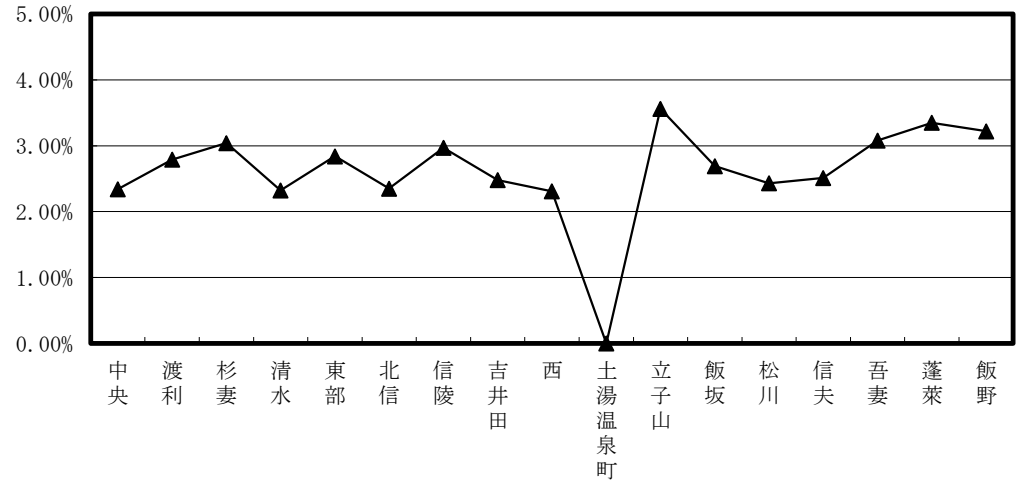


①-2 新生物に関する諸率

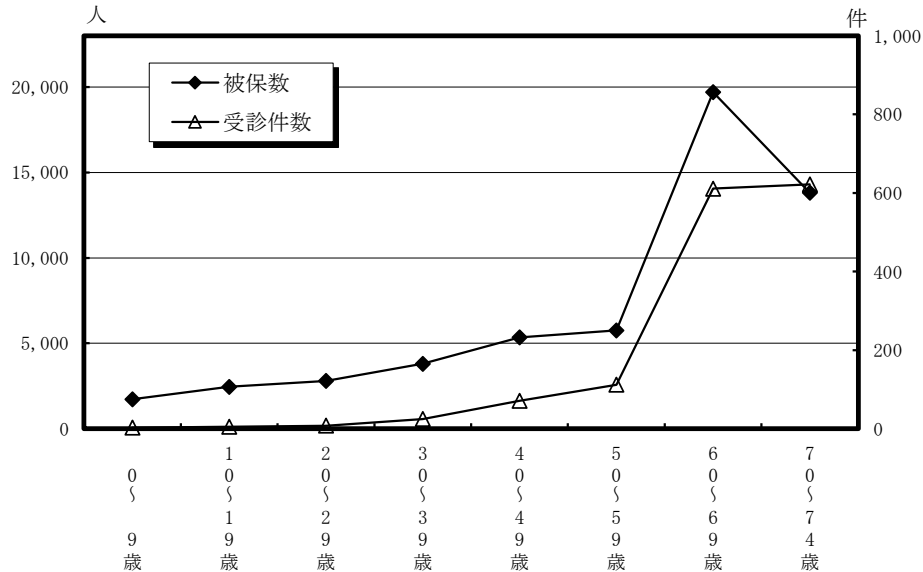
新生物 年齢別受診率



新生物 地区別受診率



新生物 年齢別被保険者数と受診件数



年齢別データ

(単位:人、件)

年齢	被保険者数	受診件数	受診率
0～9歳	1,729	3	0.17%
10～19歳	2,457	5	0.20%
20～29歳	2,803	8	0.29%
30～39歳	3,802	25	0.66%
40～49歳	5,345	71	1.33%
50～59歳	5,750	112	1.95%
60～69歳	19,702	611	3.10%
70～74歳	13,809	622	4.50%
計	55,397	1,457	2.63%

地区別データ

(単位:人、件)

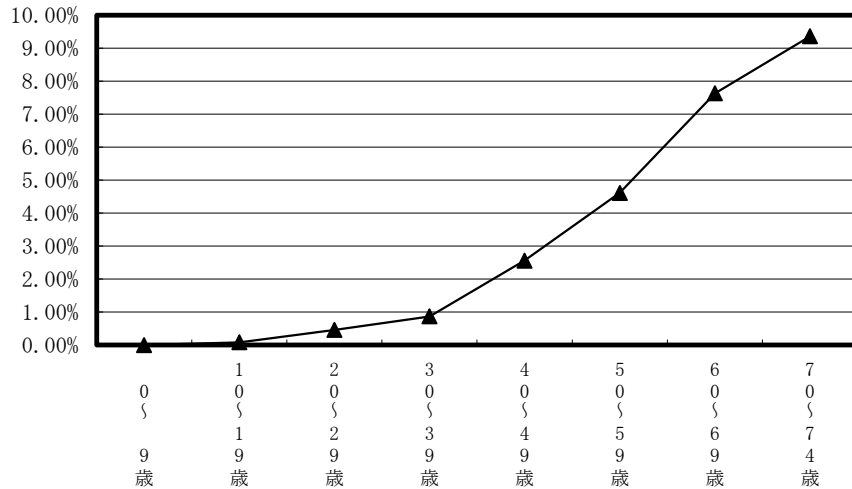
地区	被保険者数	受診件数	受診率
中央	7,549	177	2.34%
渡利	2,979	83	2.79%
杉妻	1,973	60	3.04%
清水	6,246	145	2.32%
東部	2,220	63	2.84%
北信	6,053	142	2.35%
信陵	2,961	88	2.97%
吉井田	2,013	50	2.48%
西	1,430	33	2.31%
土湯温泉町	69	0	0.00%
立子山	309	11	3.56%
飯坂	5,102	137	2.69%
松川	2,714	66	2.43%
信夫	4,619	116	2.51%
吾妻	5,228	161	3.08%
蓬萊	2,565	86	3.35%
飯野	1,210	39	3.22%
その他	157	0	0.00%
計	55,397	1,457	2.63%

※その他＝住所地特例、DV被害等により住民票の住所に住居していないため、地区分類できないもの。

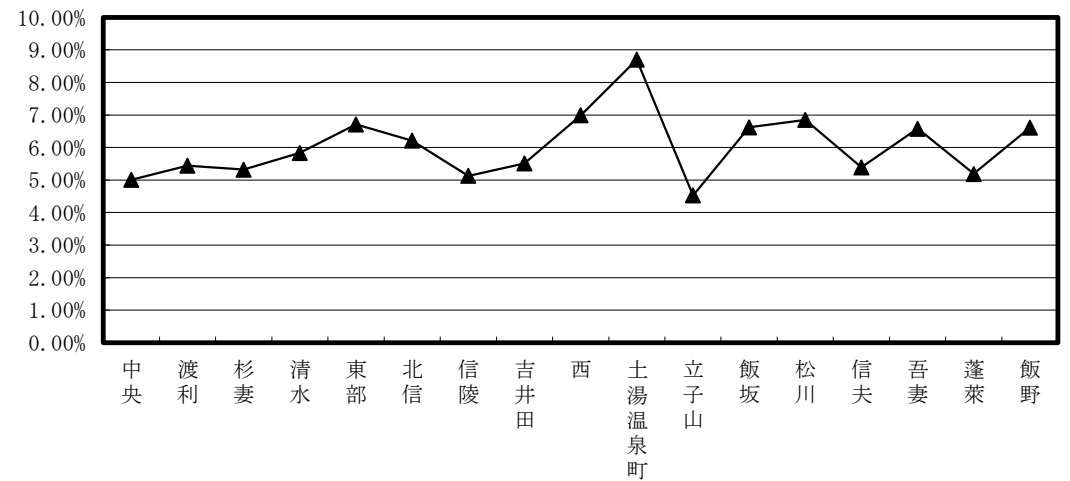
(KDBシステム中分類地区)

② 糖尿病に関する諸率

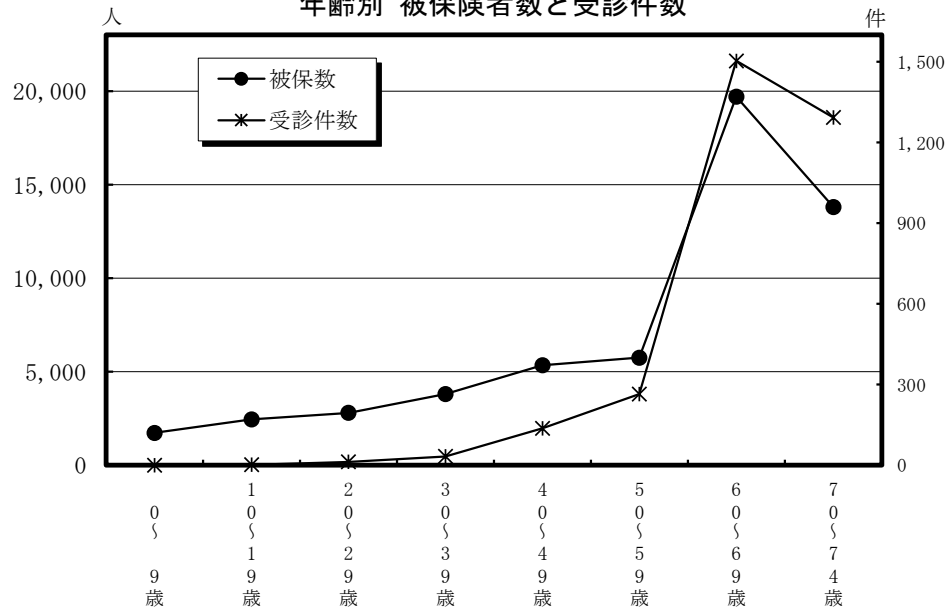
年齢別受診率



地区別受診率



年齢別 被保険者数と受診件数



年齢別データ

(単位:人、件)

年齢	被保険者数	受診件数	受診率
0～9歳	1,729	0	0.00%
10～19歳	2,457	2	0.08%
20～29歳	2,803	13	0.46%
30～39歳	3,802	33	0.87%
40～49歳	5,345	137	2.56%
50～59歳	5,750	265	4.61%
60～69歳	19,702	1,504	7.63%
70～74歳	13,809	1,293	9.36%
計	55,397	3,247	5.86%

地区別データ

(単位:人、件)

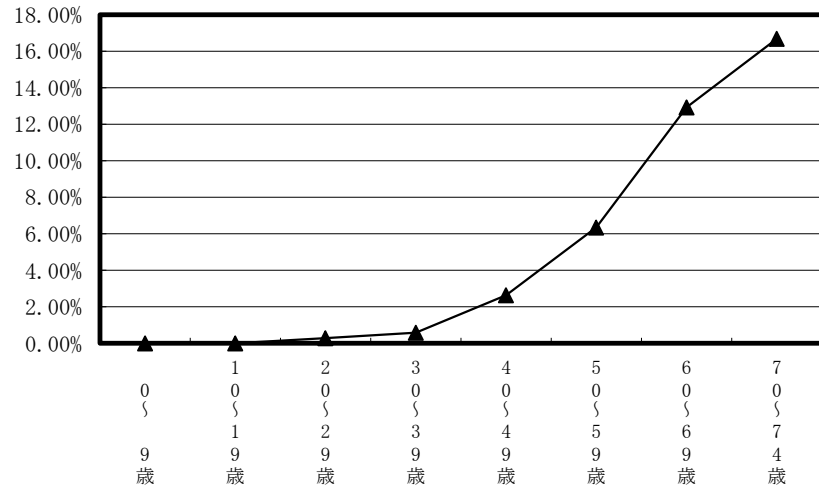
地区	被保険者数	受診件数	受診率
中央	7,549	378	5.01%
渡利	2,979	162	5.44%
杉妻	1,973	105	5.32%
清水	6,246	364	5.83%
東部	2,220	149	6.71%
北信	6,053	376	6.21%
信陵	2,961	152	5.13%
吉井田	2,013	111	5.51%
西	1,430	100	6.99%
土湯温泉町	69	6	8.70%
立子山	309	14	4.53%
飯坂	5,102	338	6.62%
松川	2,714	186	6.85%
信夫	4,619	249	5.39%
吾妻	5,228	344	6.58%
蓬萊	2,565	133	5.19%
飯野	1,210	80	6.61%
その他	157	0	0.00%
計	55,397	3,247	5.86%

※その他＝住所地特例、DV被害等により住民票の住所に住居していないため、地区分類できないもの。

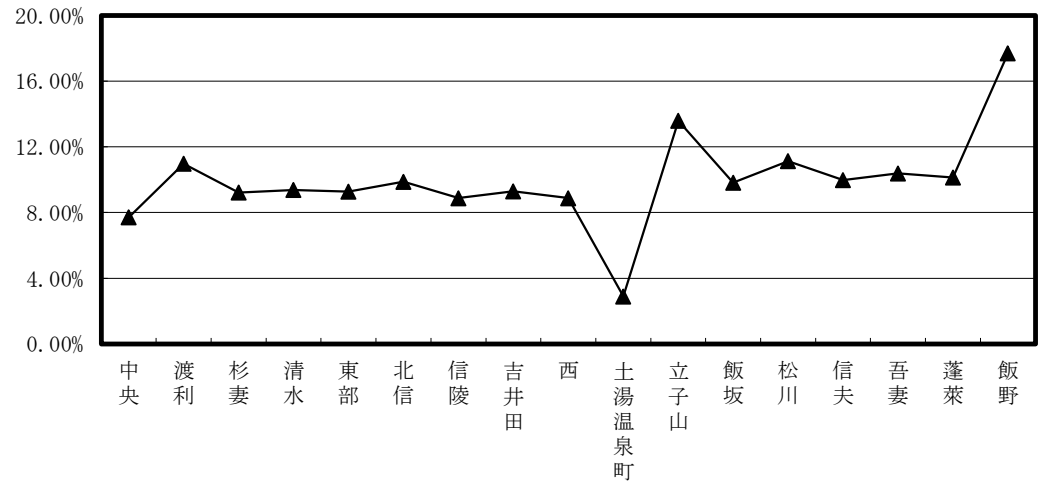
(KDBシステム中分類地区)

③ 高血圧に関する諸率

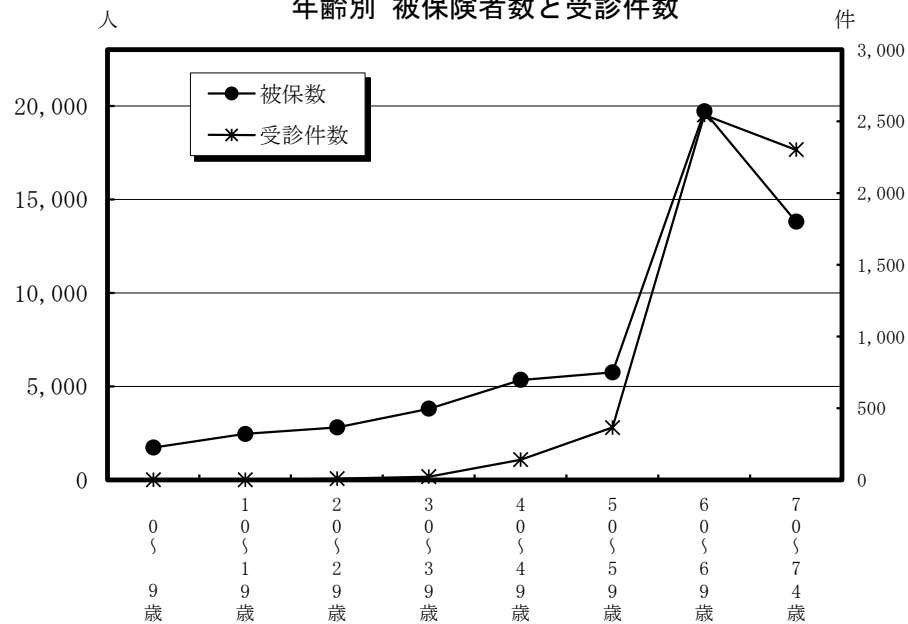
年齢別受診率



地区別受診率



年齢別 被保険者数と受診件数



年齢別データ

(単位:人、件)

年齢	被保数	受診件数	受診率
0～9歳	1,729	0	0.00%
10～19歳	2,457	0	0.00%
20～29歳	2,803	8	0.29%
30～39歳	3,802	22	0.58%
40～49歳	5,345	141	2.64%
50～59歳	5,750	365	6.35%
60～69歳	19,702	2,545	12.92%
70～74歳	13,809	2,303	16.68%
計	55,397	5,384	9.72%

地区別データ

(単位:人、件)

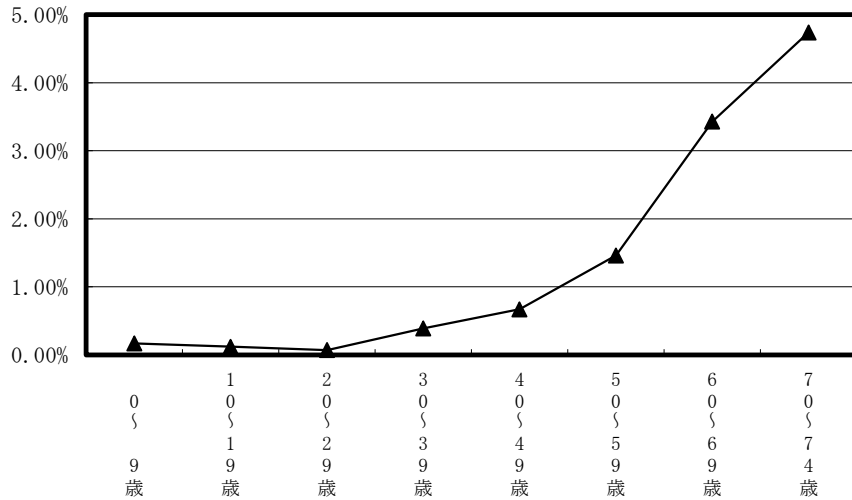
地区	被保数	受診件数	受診率
中央	7,549	582	7.71%
渡利	2,979	327	10.98%
杉妻	1,973	182	9.22%
清水	6,246	586	9.38%
東部	2,220	206	9.28%
北信	6,053	598	9.88%
信陵	2,961	263	8.88%
吉井田	2,013	187	9.29%
西	1,430	127	8.88%
土湯温泉町	69	2	2.90%
立子山	309	42	13.59%
飯坂	5,102	501	9.82%
松川	2,714	302	11.13%
信夫	4,619	461	9.98%
吾妻	5,228	543	10.39%
蓬萊	2,565	260	10.14%
飯野	1,210	214	17.69%
その他	157	1	0.64%
計	55,397	5,384	9.72%

(KDBシステム中分類地区)

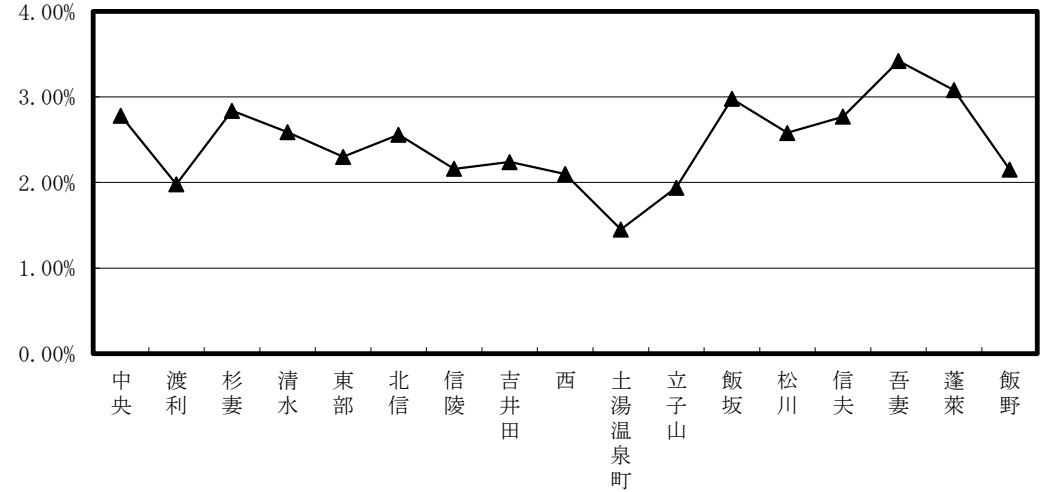
※その他＝住所地特例、DV被害等により住民票の住所に住居していないため、地区分類できないもの。

④ 心疾患（虚血性心疾患・その他の心疾患）に関する諸率

年齢別受診率



地区別受診率



年齢別データ

(単位:人、件)

年齢	被保数	受診件数	受診率
0～9歳	1,729	3	0.17%
10～19歳	2,457	3	0.12%
20～29歳	2,803	2	0.07%
30～39歳	3,802	15	0.39%
40～49歳	5,345	36	0.67%
50～59歳	5,750	84	1.46%
60～69歳	19,702	676	3.43%
70～74歳	13,809	655	4.74%
計	55,397	1,474	2.66%

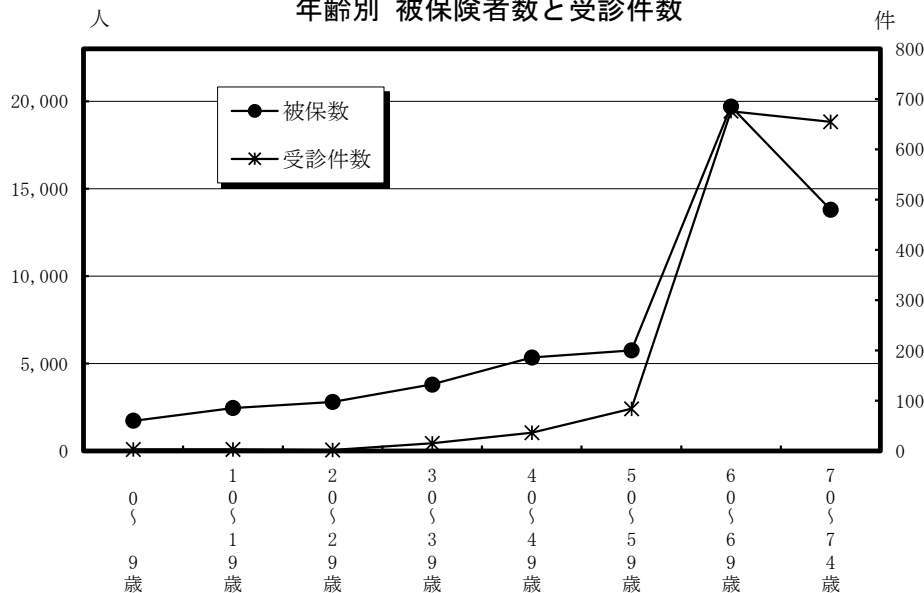
地区別データ

(単位:人、件)

地区	被保数	受診件数	受診率
中央	7,549	210	2.78%
渡利	2,979	59	1.98%
杉妻	1,973	56	2.84%
清水	6,246	162	2.59%
東部	2,220	51	2.30%
北信	6,053	155	2.56%
信陵	2,961	64	2.16%
吉井田	2,013	45	2.24%
西	1,430	30	2.10%
土湯温泉町	69	1	1.45%
立子山	309	6	1.94%
飯坂	5,102	152	2.98%
松川	2,714	70	2.58%
信夫	4,619	128	2.77%
吾妻	5,228	179	3.42%
蓬萊	2,565	79	3.08%
飯野	1,210	26	2.15%
その他	157	1	0.64%
計	55,397	1,474	2.66%

(KDBシステム中分類地区)

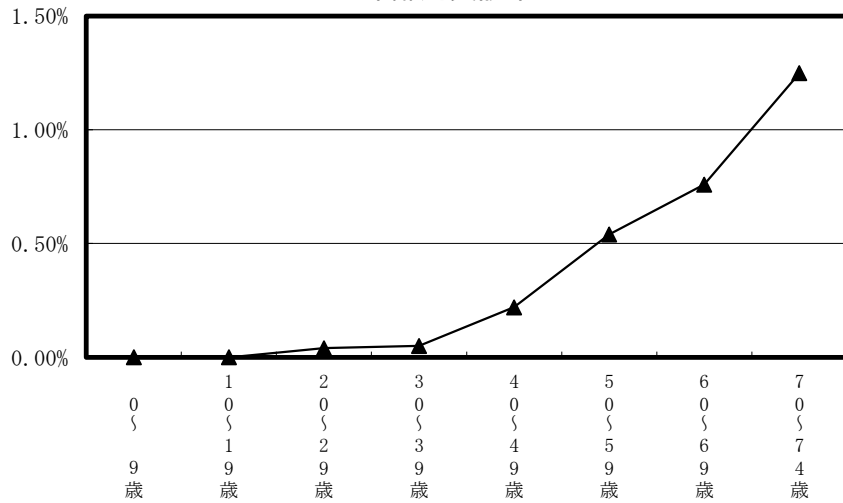
年齢別 被保険者数と受診件数



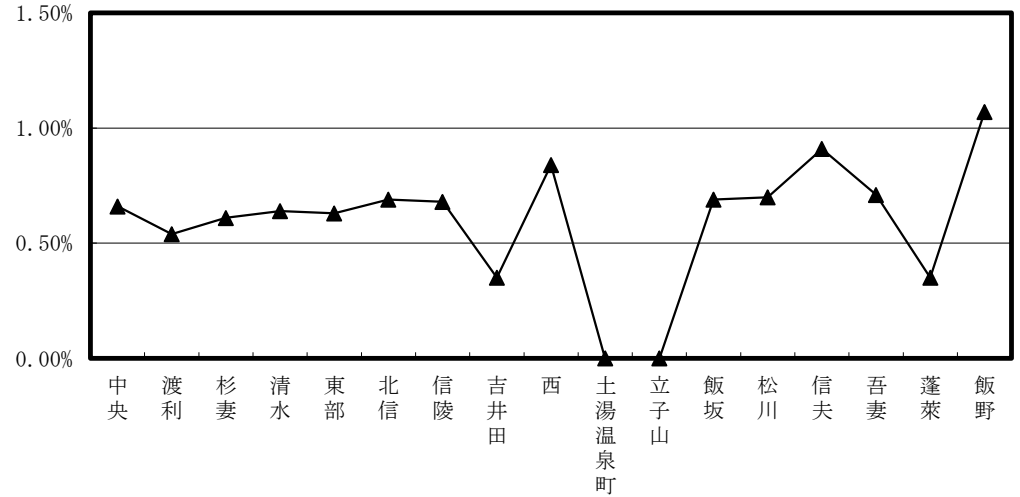
※その他＝住所地特例、DV被害等により住民票の住所に住居していないため、地区分類できないもの。

⑤ 脳血管疾患（くも膜下出血・脳内出血・脳梗塞・脳動脈硬化・その他の脳血管疾患）に関する諸率

年齢別受診率



地区別受診率



年齢別データ

(単位:人、件)

年齢	被保数	受診件数	受診率
0～9歳	1,729	0	0.00%
10～19歳	2,457	0	0.00%
20～29歳	2,803	1	0.04%
30～39歳	3,802	2	0.05%
40～49歳	5,345	12	0.22%
50～59歳	5,750	31	0.54%
60～69歳	19,702	150	0.76%
70～74歳	13,809	173	1.25%
計	55,397	369	0.67%

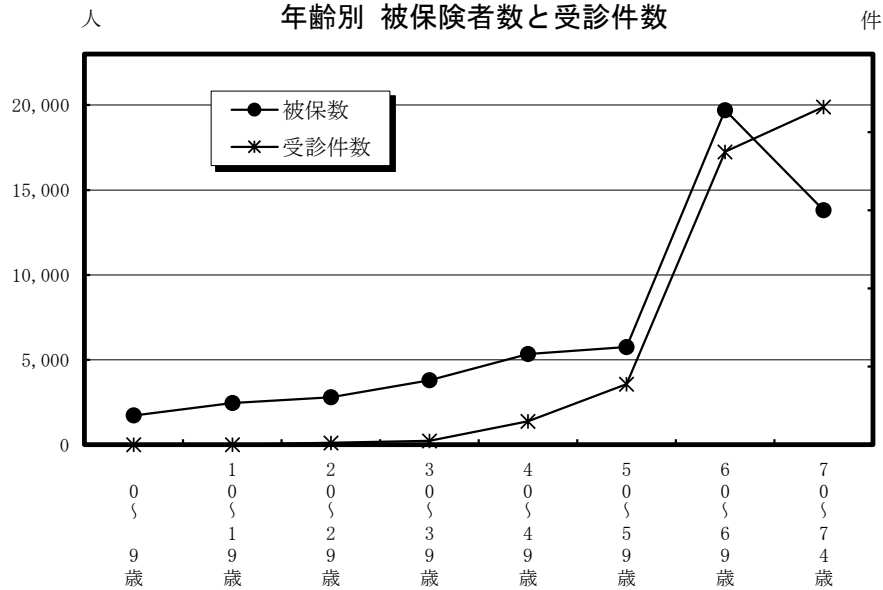
地区別データ

(単位:人、件)

地区	被保数	受診件数	受診率
中央	7,549	50	0.66%
渡利	2,979	16	0.54%
杉妻	1,973	12	0.61%
清水	6,246	40	0.64%
東部	2,220	14	0.63%
北信	6,053	42	0.69%
信陵	2,961	20	0.68%
吉井田	2,013	7	0.35%
西	1,430	12	0.84%
土湯温泉町	69	0	0.00%
立子山	309	0	0.00%
飯坂	5,102	35	0.69%
松川	2,714	19	0.70%
信夫	4,619	42	0.91%
吾妻	5,228	37	0.71%
蓬萊	2,565	9	0.35%
飯野	1,210	13	1.07%
その他	157	1	0.64%
計	55,397	369	0.67%

(KDBシステム中分類地区)

年齢別 被保険者数と受診件数



※その他＝住所地特例、DV被害等により住民票の住所に住居していないため、地区分類できないもの。

○ 疾病、傷害及び死因の統計分類

I 感染症及び寄生虫症	略称	0101 腸管感染症	VI 神経系の疾患	略称	0506 知的障害<精神遅滞>	XI 消化器系の疾患	略称	1101 う蝕	XVI 周産期に発生した病態	略称	周産期	1601 妊娠及び胎児発育に関する障害																																							
		0102 結核			0507 その他の精神及び行動の障害			1102 歯肉炎及び歯周疾患				1602 その他の周産期に発生した病態																																							
		0103 主として性的伝播様式をとる感染症			神経系			0601 パーキンソン病				1103 その他の歯及び歯の支持組織の障害	XVII 先天奇形、変形及び染色体異常	略称	先天奇形等	1701 心臓の先天奇形																																			
		0104 皮膚及び粘膜の病変を伴うウイルス性疾患						0602 アルツハイマー病				1104 胃潰瘍及び十二指腸潰瘍				1702 その他の先天奇形、変形及び染色体異常																																			
		0105 ウイルス性肝炎						0603 てんかん				1105 胃炎及び十二指腸炎				XVIII 症状、徴候及び異常臨床所見・異常検査所見で他に分類されないもの	略称	症状等不明	1800 症状、徴候及び異常臨床所見・異常検査所見で他に分類されないもの																																
		0106 その他のウイルス性疾患						0604 脳性麻痺及びその他の麻痺性症候群				1106 痔核																																							
		0107 真菌症						0605 自律神経系の障害				1107 アルコール性肝疾患								XIX の損傷、外因の及び影響	略称	損傷等	1901 骨折 1902 頭蓋内損傷及び内臓の損傷 1903 熱傷及び腐食 1904 中毒 1905 その他の損傷及びその他の外因の影響																												
		0108 感染症及び寄生虫症の続発・後遺症						0606 その他の神経系の疾患				1108 慢性肝炎(アルコール性のものを除く)																																							
		0109 その他の感染症及び寄生虫症						VII 眼及び付属器の疾患				0701 結膜炎												XII 皮膚及び皮下組織の疾患	略称	皮膚等	1201 皮膚及び皮下組織の感染症 1202 皮膚炎及び湿疹 1203 その他の皮膚及び皮下組織の疾患																								
		II 新生物<腫瘍>										略称																0201 胃の悪性新生物<腫瘍>	VIII 耳及び乳様突起の疾患	略称	耳等	1301 炎症性多発性関節障害 1302 関節症 1303 脊椎障害(脊椎症を含む) 1304 椎間板障害 1305 頸腕症候群 1306 腰痛症及び坐骨神経痛 1307 その他の脊柱障害 1308 肩の傷害 1309 骨の密度及び構造の障害 1310 その他の筋骨格系及び結合組織の疾患																			
0202 結腸の悪性新生物<腫瘍>	0801 外耳炎		XIII 筋骨格系及び結合組織の疾患	略称	筋骨格系																																														
0203 直腸S状結腸移行部及び直腸の悪性新生物<腫瘍>	0802 その他の外耳疾患					XIV 腎尿路生殖器系の疾患	略称		腎尿路生殖器系																																										
0204 肝及び肝内胆管の悪性新生物<腫瘍>	0803 中耳炎									XV 妊娠、分娩及び産じょく	略称		妊娠等																																						
0205 気管、気管支及び肺の悪性新生物<腫瘍>	0804 その他の中耳及び乳様突起の疾患													1401 糸球体疾患及び腎尿細管間質性疾患 1402 腎不全 1403 尿路結石症 1404 その他の腎尿路系の疾患 1405 前立腺肥大(症) 1406 その他の男性生殖器の疾患 1407 月経障害及び閉経周辺期障害 1408 乳房及びその他の女性生殖器の疾患																																					
0206 乳房の悪性新生物<腫瘍>	0805 メニエール病														XIX の損傷、外因の及び影響	略称	損傷等																																		
0207 子宮の悪性新生物<腫瘍>	0806 その他の内耳疾患																																																		
0208 悪性リンパ腫	0807 その他の耳疾患																	XIX の損傷、外因の及び影響	略称	損傷等																															
0209 白血病	IX 循環器系の疾患																				略称	循環器系																													
0210 その他の悪性新生物<腫瘍>								0901 高血圧性疾患															XIX の損傷、外因の及び影響	略称	損傷等																										
0211 良性新生物<腫瘍>及びその他の新生物<腫瘍>		0902 虚血性心疾患																																																	
III 並びに血液及び免疫機構の障害		略称	血液等	0301 貧血	0302 その他の血液及び造血器の疾患並びに免疫機構の障害			0903 その他の心疾患				0904 くも膜下出血														0905 脳内出血	0906 脳梗塞	0907 脳動脈硬化(症)	0908 その他の脳血管疾患	0909 動脈硬化(症)	0911 低血圧(症)	0912 その他の循環器系の疾患																			
						IV 及び内分泌、疾患	略称		内分泌等																								0401 甲状腺障害	0402 糖尿病	0403 脂質異常症	0404 その他の内分泌、栄養及び代謝疾患															
										V 精神及び行動の障害	略称		精神障害																								0501 血管性及び詳細不明の認知症	0502 精神作用物質使用による精神及び行動の障害	0503 統合失調症、統合失調症型障害及び妄想性障害	0504 気分[感情]障害(躁うつ病を含む)	0505 神経症性障害、ストレス関連障害及び身体表現性障害										
														X 呼吸器系の疾患																												略称	呼吸器系	1001 急性鼻咽頭炎[かぜ]	1002 急性咽頭炎及び急性扁桃炎	1003 その他の急性上気道感染症	1004 肺炎	1005 急性気管支炎及び急性細気管支炎	1006 アレルギー性鼻炎	1007 慢性副鼻腔炎	1008 急性又は慢性と明示されない気管支炎
															XIX の損傷、外因の及び影響	略称	損傷等																																		
XIX の損傷、外因の及び影響		略称	損傷等																																																
				XIX の損傷、外因の及び影響	略称	損傷等																																													
	XIX の損傷、外因の及び影響						略称	損傷等																																											
									XIX の損傷、外因の及び影響	略称	損傷等																																								