

1-6 各地区の概要

各地区（自治振興協議会）の概要は以下のとおり。
地区別の詳細については次ページ以降に示す。

表 28 地区の人口分布状況

地区	地区の特性 (R2国勢調査)																		
	[A] 面積 (ha)	[B] 居住区域面積 (ha)	[C] 人口 (人)	[D] 分布率	[E] 75歳以上 (人)	[F] 後期高齢化率 (E/C)	[G] 分布率	[H] 人口密度 (C/A)	[I] 面積 (ha)	[J] 小規模需要エリア区域率 (J/A)	[K] 居住区域面積 (ha)	[L] 小規模需要エリア居住区域率 (K/B)	[M] 小規模需要エリア人口 (人)	[N] 小規模需要エリア人口率 (M/C)	[O] 分布率	[P] 75歳以上 (人)	[Q] 小規模需要エリア後期高齢化率 (P/M)	[R] 分布率	[S] 人口密度 (M/I)
福島市	76,740	6,570	282,682	100.0%	43,181	15.3%	100.0%	3.68	63,129	82.3%	1,234	18.8%	43,402	15.4%	100.0%	7,307	16.8%	100.0%	0.69
中央東	680	479	24,880	8.8%	3,868	15.5%	9.0%	36.59	66	9.8%	9	1.9%	538	2.2%	1.2%	66	12.3%	0.9%	8.11
中央西	240	203	13,481	4.8%	1,677	12.4%	3.9%	56.17	6	2.6%	6	3.0%	354	2.6%	0.8%	45	12.6%	0.6%	56.39
渡利支所	1,740	284	15,424	5.5%	2,128	13.8%	4.9%	8.86	1,271	73.0%	52	18.3%	2,705	17.5%	6.2%	402	14.9%	5.5%	2.13
杉妻支所	530	297	13,043	4.6%	1,558	11.9%	3.6%	24.61	157	29.7%	42	14.1%	1,860	14.3%	4.3%	224	12.1%	3.1%	11.82
蓮葉	770	231	10,688	3.8%	1,928	18.0%	4.5%	13.88	345	44.8%	27	11.5%	1,130	10.6%	2.6%	157	13.9%	2.2%	3.27
清水支所	920	576	34,817	12.3%	5,111	14.7%	11.8%	37.84	140	15.3%	45	7.8%	2,685	7.7%	6.2%	372	13.8%	5.1%	19.12
東部	1,550	231	10,214	3.6%	1,756	17.2%	4.1%	6.59	1,105	71.3%	62	26.9%	2,567	25.1%	5.9%	557	21.7%	7.6%	2.32
大波	1,490	14	1,006	0.4%	243	24.2%	0.6%	0.68	1,291	86.7%	7	50.0%	503	50.0%	1.2%	122	24.2%	1.7%	0.39
瀬上町	390	134	7,165	2.5%	925	13.0%	2.2%	18.37	15	3.8%	9	6.8%	498	7.0%	1.1%	64	12.9%	0.9%	33.34
鎌田	550	300	14,187	5.0%	1,769	12.5%	4.1%	25.79	161	29.2%	46	15.3%	2,573	18.1%	5.9%	304	11.8%	4.2%	16.00
余目	740	332	14,269	5.0%	1,934	13.6%	4.5%	19.28	274	37.0%	67	20.2%	2,465	17.3%	5.7%	407	16.5%	4.6%	9.00
吉井田	510	269	11,984	4.2%	1,818	15.2%	4.2%	23.50	144	28.2%	52	19.3%	2,143	17.9%	4.9%	350	16.3%	4.8%	14.89
荒井	1,260	173	3,816	1.3%	531	13.9%	1.2%	3.03	870	69.0%	60	34.7%	1,321	34.6%	3.0%	184	13.9%	2.5%	1.52
佐倉	2,460	150	3,331	1.2%	598	17.9%	1.4%	1.35	2,051	83.4%	49	32.7%	1,093	32.8%	2.5%	208	19.0%	2.8%	0.53
土湯温泉町	5,740	19	344	0.1%	140	40.6%	0.3%	0.06	5,517	96.1%	4	21.1%	72	21.1%	0.2%	29	40.6%	0.4%	0.01
笹谷	500	228	12,370	4.4%	2,176	17.6%	5.0%	24.74	164	32.8%	31	13.4%	1,487	12.0%	3.4%	272	18.3%	3.7%	9.08
大笹生	4,550	100	2,116	0.7%	453	21.4%	1.0%	0.47	4,247	93.3%	42	41.8%	886	42.0%	2.0%	191	21.6%	2.6%	0.21
立子山	1,440	38	1,125	0.4%	297	26.4%	0.7%	0.78	987	88.5%	8	21.6%	241	21.4%	0.6%	64	26.5%	0.9%	0.24
飯坂町	1,420	153	5,719	2.0%	1,112	19.4%	2.6%	4.03	1,117	78.6%	3	2.0%	115	2.0%	0.3%	22	19.4%	0.3%	0.10
飯坂町平野	760	236	8,633	3.1%	1,325	15.4%	3.1%	11.36	277	36.5%	38	15.9%	1,237	14.3%	2.8%	205	16.6%	2.8%	4.46
飯坂町中野	5,510	41	1,017	0.4%	202	19.9%	0.5%	0.18	5,255	95.4%	3	7.5%	80	7.9%	0.2%	16	19.8%	0.2%	0.02
飯坂町湯野	1,380	95	3,761	1.3%	915	24.3%	2.1%	2.73	1,143	82.8%	14	15.1%	567	15.1%	1.3%	139	24.5%	1.9%	0.50
飯坂町東湯野	260	31	682	0.2%	165	24.1%	0.4%	2.82	144	55.4%	10	33.3%	230	33.8%	0.5%	56	24.1%	0.8%	1.60
飯坂町茂庭	17,520	29	352	0.1%	89	25.2%	0.2%	0.02	17,188	98.1%	5	17.2%	60	17.1%	0.1%	15	25.2%	0.2%	0.00
松川	6,310	457	14,857	5.3%	2,196	14.8%	5.1%	2.35	4,546	72.0%	101	22.1%	3,172	21.3%	7.3%	517	16.3%	7.1%	0.70
信夫	4,170	568	24,542	8.7%	3,275	13.3%	7.6%	5.89	3,411	81.8%	217	38.2%	7,337	29.9%	16.9%	1,177	16.0%	16.1%	2.15
吾妻	11,220	687	23,673	8.4%	3,894	16.4%	9.0%	2.11	9,625	85.8%	128	18.7%	3,102	13.1%	7.1%	618	19.9%	8.5%	0.32
飯野	2,130	215	5,185	1.8%	1,091	21.0%	2.5%	2.43	1,612	75.7%	97	45.0%	2,379	45.9%	5.5%	524	22.0%	7.2%	1.48

資料：令和2年度国勢調査
※GISを用いて集計しているため、実際の値とは合わない場合がある。
※小規模需要エリア：公共交通力バー圏外（交通不便地域）のエリアのこと。

1) 中央東地区

中央東地区は中心市街地であり、約24千人が居住する地区で、地区全域に人口が密集している。地区内には鉄道駅が2つ、路線バスが65系統運行しており、地区内のほぼ全てが公共交通力カバー圏内となっている。

地区内の高齢化率は市全体とほぼ変わらず、増加の傾向にある。今後は、人口は減少し、高齢化率は増加傾向になると予測される。

表 人口と高齢化率

地区	福島市全域		中央東地区	
	H22	R2	H22	R2
人口(人)	292,590	282,682	26,567	24,880
人口密度(人/km ²)	381.3	368.4	3,907.0	3,658.8
65歳以上人口(人)	69,583	84,300	6,377	7,245
高齢化率	23.8%	29.8%	24.0%	29.1%
75歳以上人口(人)	35,549	43,181	3,436	3,868
後期高齢化率	12.1%	15.3%	12.9%	15.5%

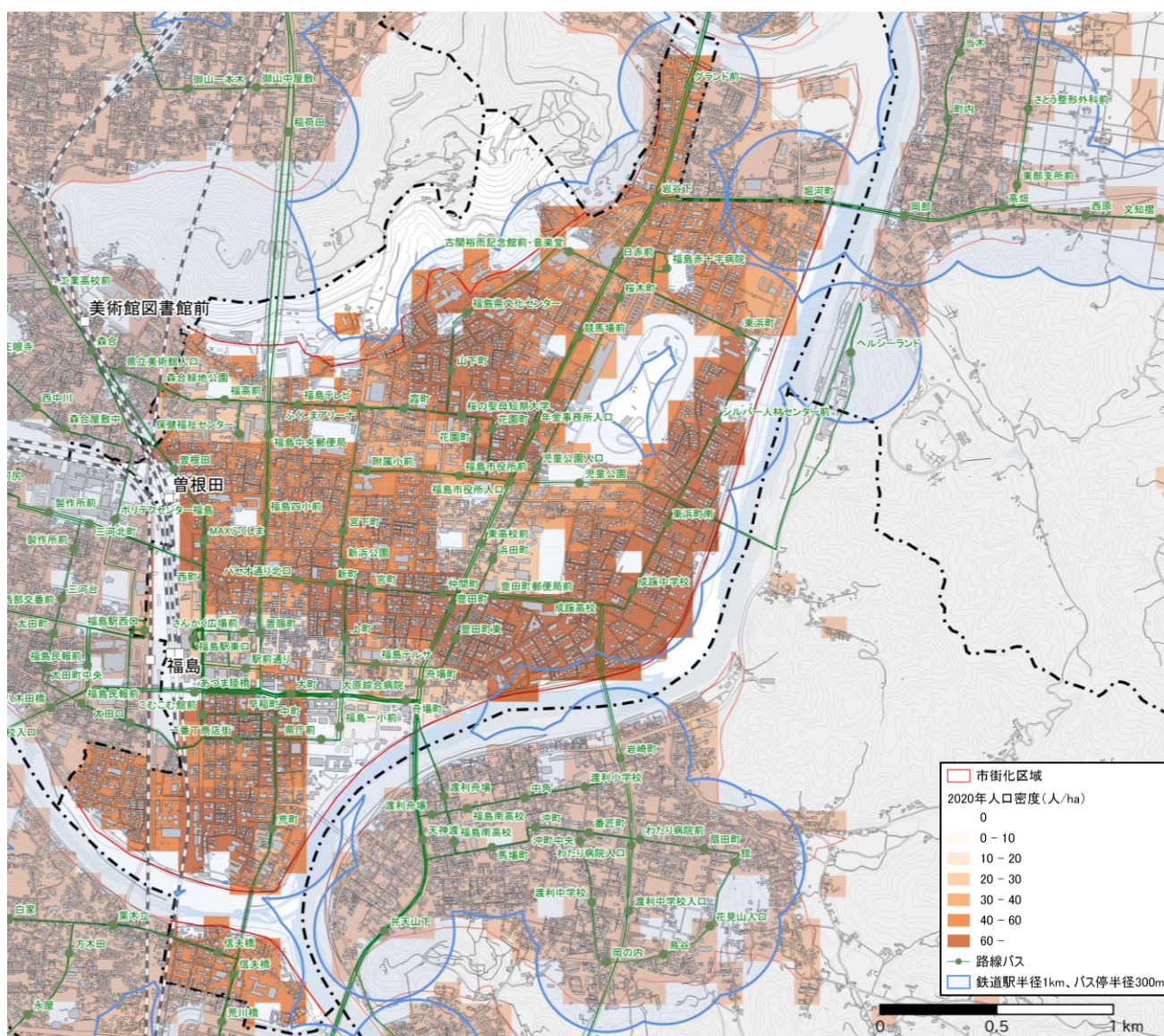


図 中央東地区の現況図

表 公共交通の状況①

	運行主体	系統名	運行回数
鉄道	JR 東日本	東北本線・奥羽本線 福島駅	26/20
	阿武隈急行	阿武隈急行線 福島駅	-/27
	福島交通	飯坂線 福島駅	-/48
飯坂線 曾根田駅		48/48	
路線バス	福島交通	藤田	12/13(11/11)
		桑折	6/3(1/2)
		伊達	7/8(5/5)
		伊達經由保原	7/8(6/6)
		伊達經由掛田	9/9(7/8)
		伊達經由湯野	4/3(3/3)
		月の輪經由梁川	10/11(8/9)
		月の輪經由保原	9/10(6/7)
		月館經由川俣	3/3(3/3)
		文知摺・大波經由掛田	-(4/5)
		大波經由掛田	12/12(5/5)
		田町	3/3(-)
		医大經由二本松	10/9(10/9)
		医大立子山經由飯野	4/4(3/3)
		原田東	12/12(9/10)
		中野	7/8(-)
		志田	7/7(7/6)
		南沢又經由北沢又	12/14(9/12)
		市役所・由添団地經由庭坂	5/4(-)
		西口・由添団地經由庭坂	5/8(8/11)
		試験場經由庭坂	22/23(18/18)
		上姥堂	5/6(4/5)
		上姥堂經由高湯温泉	5/5(3/3)
		土船	9/9(6/7)
		土湯温泉	9/7(13/13)
		南東北福島病院經由土湯温泉	5/5(-)
		荒井	16/18(12/13)
		佐原	5/5(3/4)
		佐倉經由四季の里	-(5/5)
		平田	11/11(10/10)
鳥川	10/10(8/8)		
宮代団地	6/5(3/3)		
美郷經由松川	6/6(5/5)		
清水町經由医大	4/5(3/3)		

※運行回数：（ ）内は土日祝日の運行回数

表 公共交通の状況②

	運行主体	系統名	運行回数
路線バス	福島交通	蓬莱小經由荒古屋・医大	3/4(3/4)
		蓬莱小經由大笹生・医大	3/3(3/3)
		御山經由イオン福島	10/9(10/9)
		福島・飯野	4/4(3/3)
		東浜町	5/5(4/4)
		ハルシーランド經由東浜	1/1(-)
		市内循環1コース(太田町回り)	2/-(-)
		市内循環1コース	22/27(22/21)
		市内循環2コース	21/28(21/22)
		桜台經由医大	17/17(13/13)
		渡利南回り	22/- (16/-)
		月の輪台団地	11/9(11/11)
		東部支所經由月の輪台団地	8/6(-)
		蓬莱団地	14/14(11/14)
		南バイパス經由蓬莱団地	11/8(7/8)
		蓬莱スクール循環	1/-(-)
		蓬莱小經由医大	1/-(-)
		蓬莱小經由庭坂・医大	2/2(1/1)
		蓬莱小經由月の輪・医大	1/-(-)
		バイパス經由医大	12/16(12/11)
	バイパス經由南向台団地	1/1(2/1)	
	渡利經由南向台団地	2/- (2/2)	
	信夫山循環4号先回り	2/12(1/9)	
	信夫山循環13号先回り	2/13(3/8)	
	南向台循環(黒岩先回り)	7/- (5/-)	
	南向台循環(渡利先回り)	7/- (3/-)	
	森合団地	7/6(7/7)	
	古関裕而メロディーバス(平日)	11/- (-)	
	古関裕而メロディーバス(休日)	-(8/-)	
	医大經由南相馬	6/6(6/6)	
ジェイアールバス東北	川俣高校前	13/15(11/12)	

2) 中央西地区

中央西地区は中心市街地であり、約13千人が居住する地区で、福島製作所の周辺を除いて地区全域に人口が密集している。地区内には鉄道駅が1つ、路線バスが10系統運行しており、野田町字中ノ町周辺を除く地区内のほぼ全てが公共交通力バー圏内となっている。

地区内の高齢化率は市全体を下回っているが、増加の傾向にある。人口は増加傾向がみられたが、今後は、人口は減少し、高齢化率は増加傾向になると予測される。

表 人口と高齢化率

地区	福島市全域		中央西地区	
	H22	R2	H22	R2
人口(人)	292,590	282,682	13,463	13,481
人口密度(人/km ²)	381.3	368.4	5,609.5	5,617.3
65歳以上人口(人)	69,583	84,300	2,798	3,308
高齢化率	23.8%	29.8%	20.8%	24.5%
75歳以上人口(人)	35,549	43,181	1,593	1,677
後期高齢化率	12.1%	15.3%	11.8%	12.4%

表 公共交通の状況

	運行主体	系統名	運行回数
鉄道	JR 東日本	東北本線・奥羽本線 福島駅	26/20
	路線バス	福島交通	志田
市役所・由添団地経由庭坂		5/4(-)	
西口・由添団地経由庭坂		5/8(8/11)	
試験場経由庭坂		22/23(18/18)	
上姥堂		5/6(4/5)	
上姥堂経由高湯温泉		5/5(3/3)	
土船		9/9(6/7)	
東浜町		5/5(4/4)	
市内循環もりりん1コース(太田町回り)		2/-(-)	
蓬莱小経由庭坂・医大		2/2(1/1)	

※運行回数：()内は土日祝日の運行回数

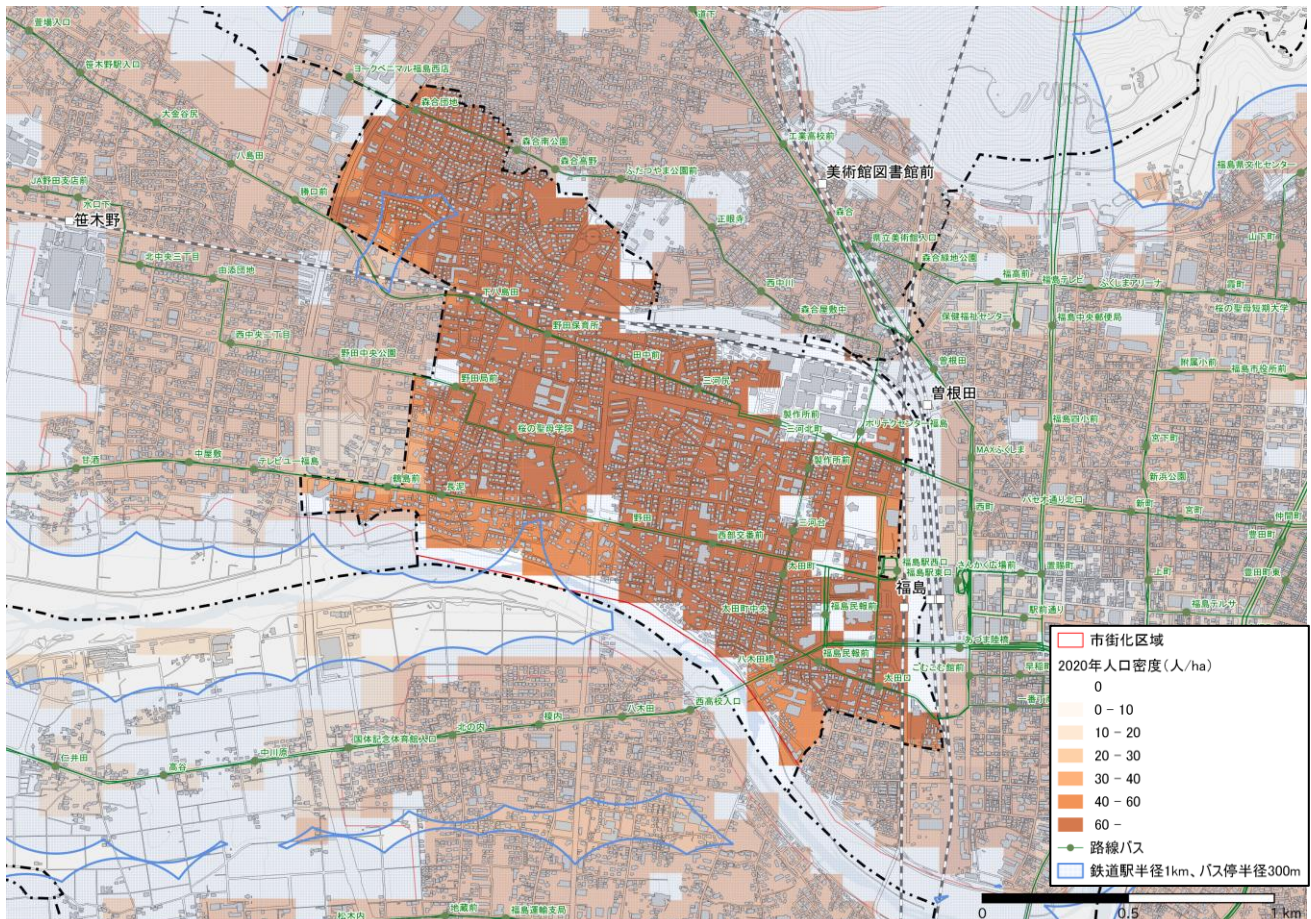


図 中央西地区の現況図

3) 渡利地区

渡利地区は中心市街地に隣接し、約15千人が居住する地区で、平野部に人口が集中しているほか、中山間地域にも人口が点在している。地区内に鉄道駅はなく、路線バスが16系統運行しているが、渡利字東周辺や小倉寺字五升内周辺等、公共交通不便地域が点在している。

地区内の高齢化率は市全体を下回っているが、増加の傾向にある。今後は、人口は減少し、高齢化率は増加傾向になると予測される。

表 人口と高齢化率

地区	福島市全域		渡利地区	
	H22	R2	H22	R2
人口(人)	292,590	282,682	16,577	15,424
人口密度(人/km ²)	381.3	368.4	952.7	886.4
65歳以上人口(人)	69,583	84,300	3,437	4,399
高齢化率	23.8%	29.8%	20.7%	28.5%
75歳以上人口(人)	35,549	43,181	1,776	2,128
後期高齢化率	12.1%	15.3%	10.7%	13.8%

表 公共交通の状況

運行主体	系統名	運行回数	
路線バス	福島交通	清水町経由医大	4/5(3/3)
	蓬萊小経由荒古屋・医大	3/4(3/4)	
	蓬萊小経由大笹生・医大	3/3(3/3)	
	福島・飯野	4/4(3/3)	
	渡利南回り	22/(16/-)	
	南バイパス経由蓬萊団地	11/8(7/8)	
	蓬萊スクール循環	1/(-)	
	蓬萊小経由庭坂・医大	2/2(1/1)	
	蓬萊小経由月の輪・医大	1/(-)	
	バイパス経由医大	12/16(12/11)	
	バイパス経由南向台団地	1/1(2/1)	
	渡利経由南向台団地	2/-(2/2)	
	南向台循環(黒岩先回り)	7/-(5/-)	
	南向台循環(渡利先回り)	7/-(3/-)	
	医大経由南相馬	6/6(6/6)	
ジェイアールバス東北	川俣高校前	13/15(11/12)	

※運行回数：()内は土日祝日の運行回数

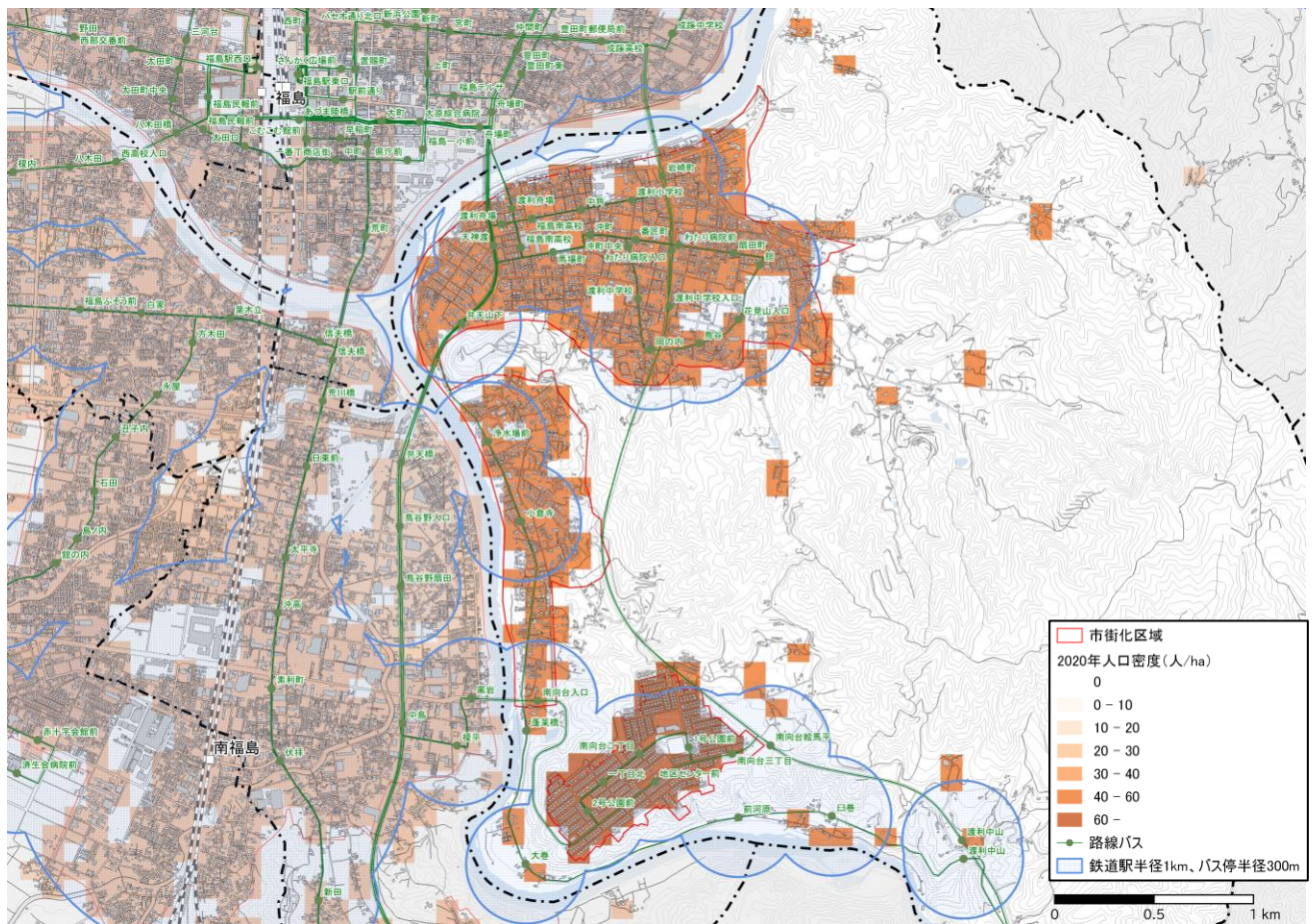


図 渡利地区の現況図

4) 杉妻地区

杉妻地区は中心市街地に隣接し、約13千人が居住する地区で、平野部に人口が集中している。地区内に鉄道駅はなく、路線バスが23系統運行しているが、太平寺字堰ノ上・古内周辺や黒岩字弥生周辺等、公共交通不便地域が点在している。

地区内の高齢化率は市全体を下回っているが、増加の傾向にある。人口は増加傾向がみられたが、今後は、人口は減少し、高齢化率は増加傾向になると予測される。

表 人口と高齢化率

地区	福島市全域		杉妻地区	
	H22	R2	H22	R2
人口(人)	292,590	282,682	12,422	13,043
人口密度(人/km ²)	381.3	368.4	2,343.8	2,460.9
65歳以上人口(人)	69,583	84,300	2,462	3,029
高齢化率	23.8%	29.8%	19.8%	23.2%
75歳以上人口(人)	35,549	43,181	1,230	1,558
後期高齢化率	12.1%	15.3%	9.9%	11.9%

表 公共交通の状況

運行主体	系統名	運行回数
路線バス	福島交通 医大經由二本松	10/9(10/9)
	医大立子山經由飯野	4/4(3/3)
	土湯温泉	9/7(13/13)
	南東北福島病院經由土湯温泉	5/5(-)
	荒井	16/18(12/13)
	佐原	5/5(3/4)
	佐倉經由四季の里	-(5/5)
	平田	11/11(10/10)
	鳥川	10/10(8/8)
	宮代団地	6/5(3/3)
	美郷經由松川	6/6(5/5)
	清水町經由医大	4/5(3/3)
	蓬萊小經由荒古屋・医大	3/4(3/4)
	蓬萊小經由大笹生・医大	3/3(3/3)
	桜台經由医大	17/17(13/13)
	蓬萊団地	14/14(11/14)
	南バイパス經由蓬萊団地	11/8(7/8)
	蓬萊スクール循環	1/-(-)
	蓬萊小經由医大	1/-(-)
	蓬萊小經由庭坂・医大	2/2(1/1)
	蓬萊小經由月の輪・医大	1/-(-)
	バイパス經由医大	12/16(12/11)
	医大經由南相馬	6/6(6/6)

※運行回数：()内は土日祝日の運行回数

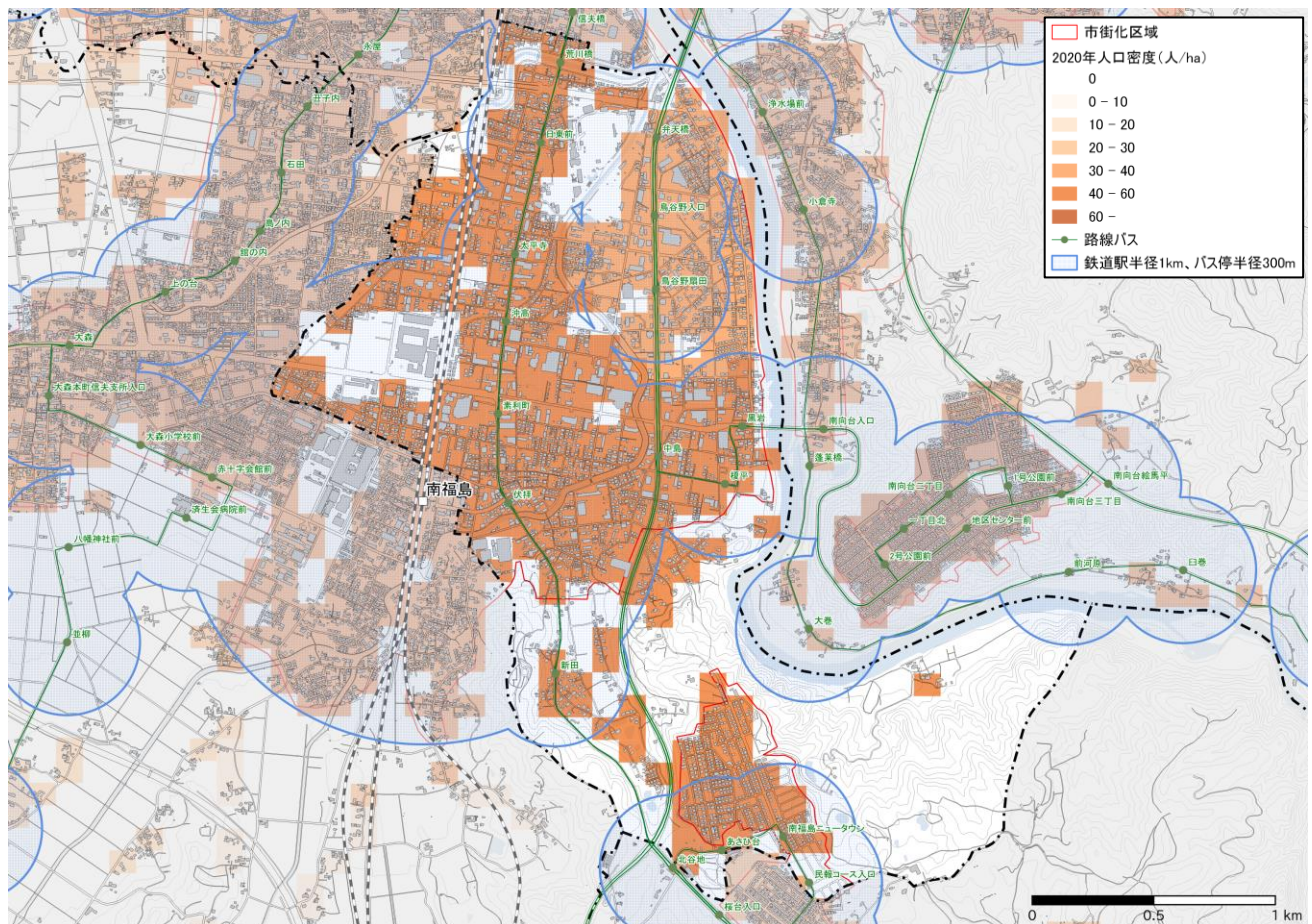


図 杉妻地区の現況図

5) 蓬萊地区

蓬萊地区は市の南部に位置し、約10千人が居住する地区で、蓬萊ニュータウンを中心に人口が集中しているほか、中山間地域にも人口が点在している。地区内に鉄道駅はなく、路線バスが15系統運行しているが、蓬萊町2・3丁目の一部では、公共交通不便地域が点在している。

地区内の高齢化率は市全体を大きく上回っており、増加の傾向にある。今後は、人口は減少し、高齢化率は増加傾向になると予測される。

表 人口と高齢化率

地区	福島市全域		蓬萊地区	
	H22	R2	H22	R2
人口(人)	292,590	282,682	12,307	10,688
人口密度(人/km ²)	381.3	368.4	1,598.3	1,388.1
65歳以上人口(人)	69,583	84,300	2,842	4,063
高齢化率	23.8%	29.8%	23.1%	38.0%
75歳以上人口(人)	35,549	43,181	1,056	1,928
後期高齢化率	12.1%	15.3%	8.6%	18.0%

表 公共交通の状況

運行主体	系統名	運行回数
路線バス	福島交通	
	医大經由二本松	10/9(10/9)
	医大立子山經由飯野	4/4(3/3)
	美郷經由松川	6/6(5/5)
	清水町經由医大	4/5(3/3)
	蓬萊小經由荒古屋・医大	3/4(3/4)
	蓬萊小經由大笹生・医大	3/3(3/3)
	桜台經由医大	17/17(13/13)
	蓬萊団地	14/14(11/14)
	南バイパス經由蓬萊団地	11/8(7/8)
	蓬萊スクール循環	1/-(-)
	蓬萊小經由医大	1/-(-)
	蓬萊小經由庭坂・医大	2/2(1/1)
	蓬萊小經由月の輪・医大	1/-(-)
	バイパス經由医大	12/16(12/11)
医大經由南相馬	6/6(6/6)	

※運行回数：()内は土日祝日の運行回数

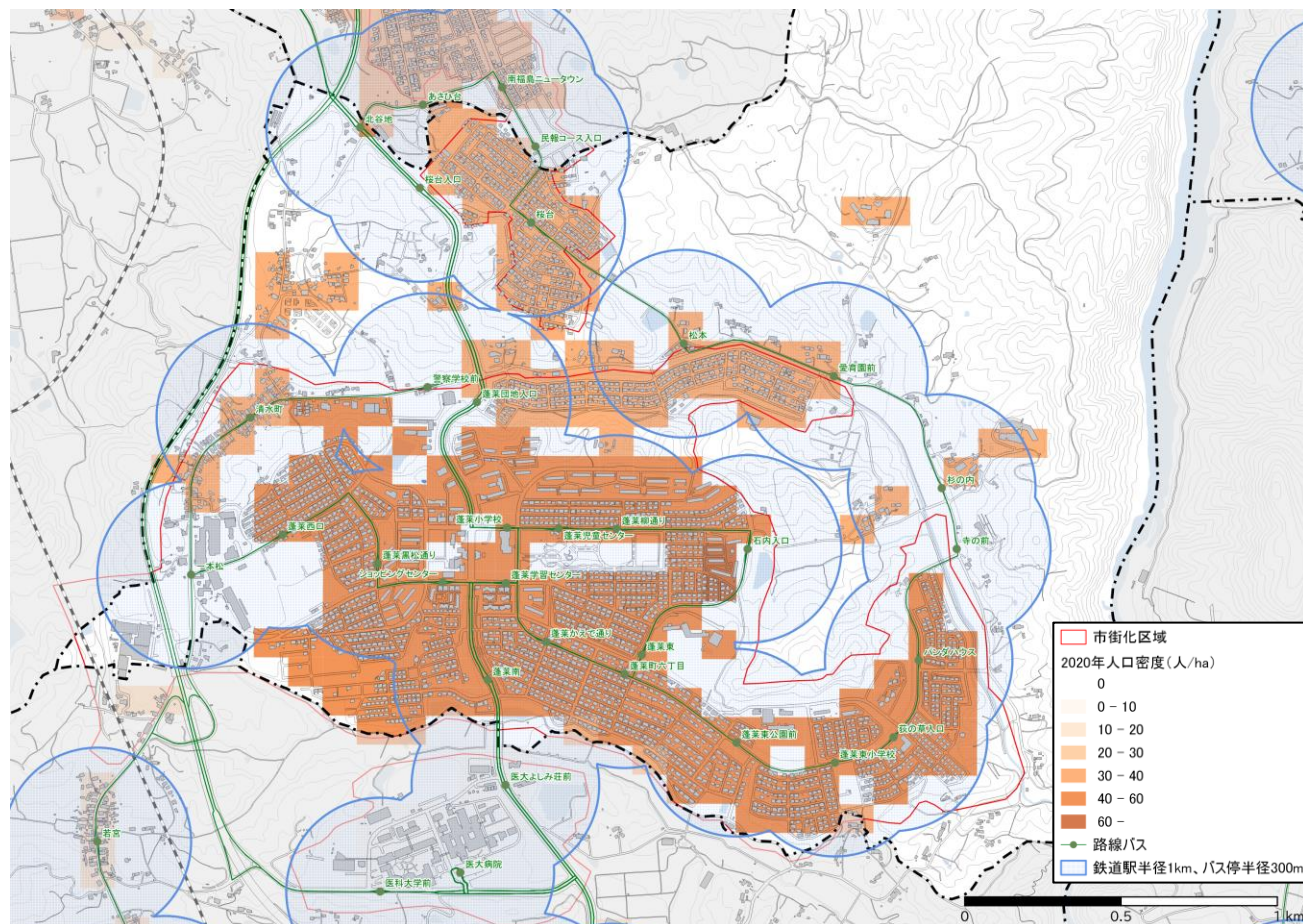


図 蓬萊地区の現況図

6) 清水地区

清水地区は中心市街地に隣接し、約34千人が居住する地区で、信夫山周辺を除いて地区全域に人口が分布している。地区内には鉄道駅が4つ、路線バスが9系統運行しており、御山字上原周辺や北沢又字川原周辺を除く地区内のほぼ全てが公共交通カバー圏内となっている。

地区内の高齢化率は市全体を下回っているが、増加の傾向にある。今後は、人口は減少し、高齢化率は増加傾向になると予測される。

表 公共交通の状況

	運行主体	系統名	運行回数
鉄道	福島交通	飯坂線 美術図書館前	48/48
		飯坂線 岩代清水	48/48
		飯坂線 泉	48/48
		飯坂線 上松川	48/48
路線バス	福島交通	原田東	12/12(9/10)
		中野	7/8(-)
		南沢又經由北沢又	12/14(9/12)
		蓬萊小經由荒古屋・医大	3/4(3/4)
		蓬萊小經由大笹生・医大	3/3(3/3)
		御山經由イオン福島	10/9(10/9)
		信夫山循環4号先回り	2/12(1/9)
		信夫山循環13号先回り	2/13(3/8)
	森合団地	7/6(7/7)	

※運行回数：（ ）内は土日祝日の運行回数

表 人口と高齢化率

地区	福島市全域		清水地区	
	H22	R2	H22	R2
人口(人)	292,590	282,682	35,576	34,817
人口密度(人/km ²)	381.3	368.4	3,866.9	3,784.5
65歳以上人口(人)	69,583	84,300	8,103	9,679
高齢化率	23.8%	29.8%	22.8%	27.8%
75歳以上人口(人)	35,549	43,181	4,039	5,111
後期高齢化率	12.1%	15.3%	11.4%	14.7%

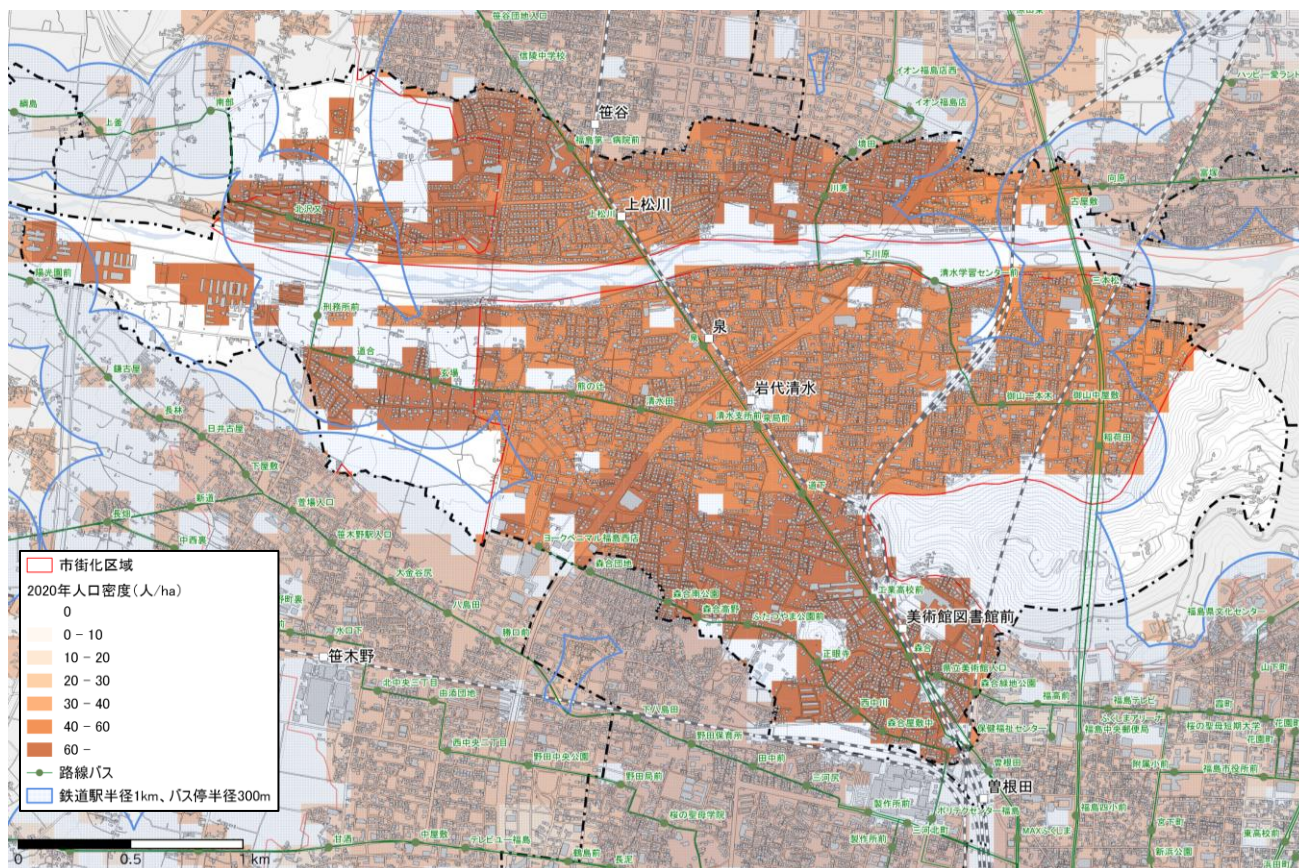


図 清水地区の現況図

7) 東部地区

東部地区は市の東部に位置し、伊達市に隣接している、約10千人が居住する地区で、バス路線沿線に人口が集中している。地区内に鉄道駅はなく、路線バスが9系統運行しているが、岡部字大下・中河原周辺や中山間地域等、公共交通不便地域が点在している。

地区内の高齢化率は市全体を上回っており、増加の傾向にある。今後は、人口は減少し、高齢化率は増加傾向になると予測される。

表 公共交通の状況

	運行主体	系統名	運行回数
路線バス	福島交通	月の輪経由梁川	10/11(8/9)
		月の輪経由保原	9/10(6/7)
		月館経由川俣	3/3(3/3)
		文知摺・大波経由掛田	-(4/5)
		大波経由掛田	12/12(5/5)
		ヘルシーランド経由東浜	1/1(-)
		月の輪台団地	11/9(11/11)
		東部支所経由月の輪台団地	8/6(-)
		蓬萊小経由月の輪・医大	1/-(-)

※運行回数：()内は土日祝日の運行回数

表 人口と高齢化率

地区	福島市全域		東部地区	
	H22	R2	H22	R2
人口(人)	292,590	282,682	10,752	10,214
人口密度(人/km ²)	381.3	368.4	693.7	659.0
65歳以上人口(人)	69,583	84,300	2,857	3,222
高齢化率	23.8%	29.8%	26.6%	31.5%
75歳以上人口(人)	35,549	43,181	1,538	1,756
後期高齢化率	12.1%	15.3%	14.3%	17.2%

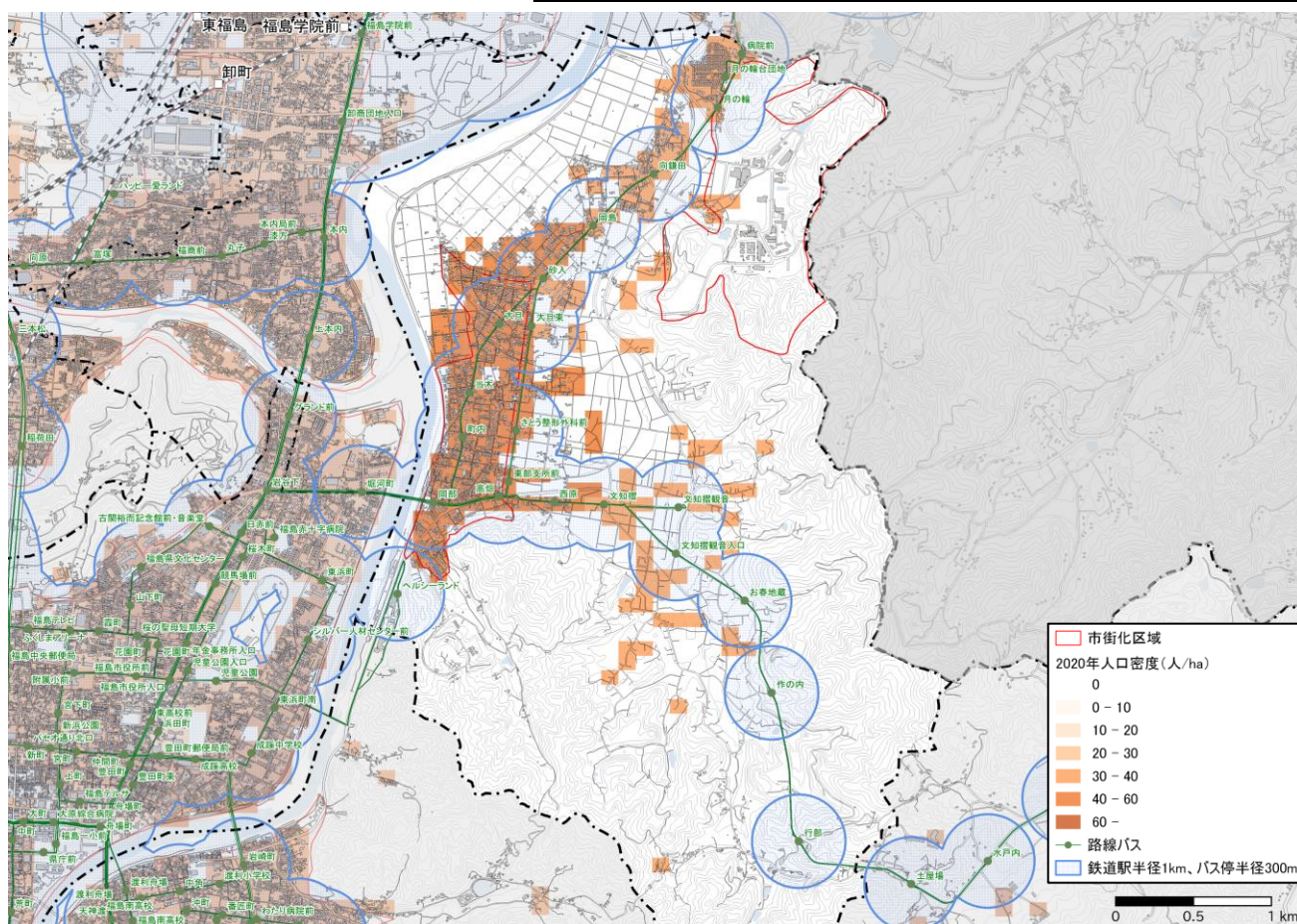


図 東部地区の現況図

8) 大波地区

大波地区は市の東部に位置し、伊達市に隣接している、約1千人が居住する地区で、集落が点在している。地区内に鉄道駅はなく、路線バスが3系統運行しているが、大波字水戸内向周辺や大波字岩巡周辺等、公共交通不便地域が点在している。

地区内の高齢化率は市全体を大きく上回っており、増加の傾向にある。今後は、人口は減少し、高齢化率は増加傾向になると予測される。

表 公共交通の状況

	運行主体	系統名	運行回数
路線バス	福島交通	月舘経由川俣	3/3(3/3)
		文知摺・大波経由掛田	-(4/5)
		大波経由掛田	12/12(5/5)

※運行回数：()内は土日祝日の運行回数

表 人口と高齢化率

地区	福島市全域		大波地区	
	H22	R2	H22	R2
人口(人)	292,590	282,682	1,364	1,006
人口密度(人/km ²)	381.3	368.4	91.5	67.5
65歳以上人口(人)	69,583	84,300	498	490
高齢化率	23.8%	29.8%	36.5%	48.7%
75歳以上人口(人)	35,549	43,181	313	243
後期高齢化率	12.1%	15.3%	22.9%	24.2%

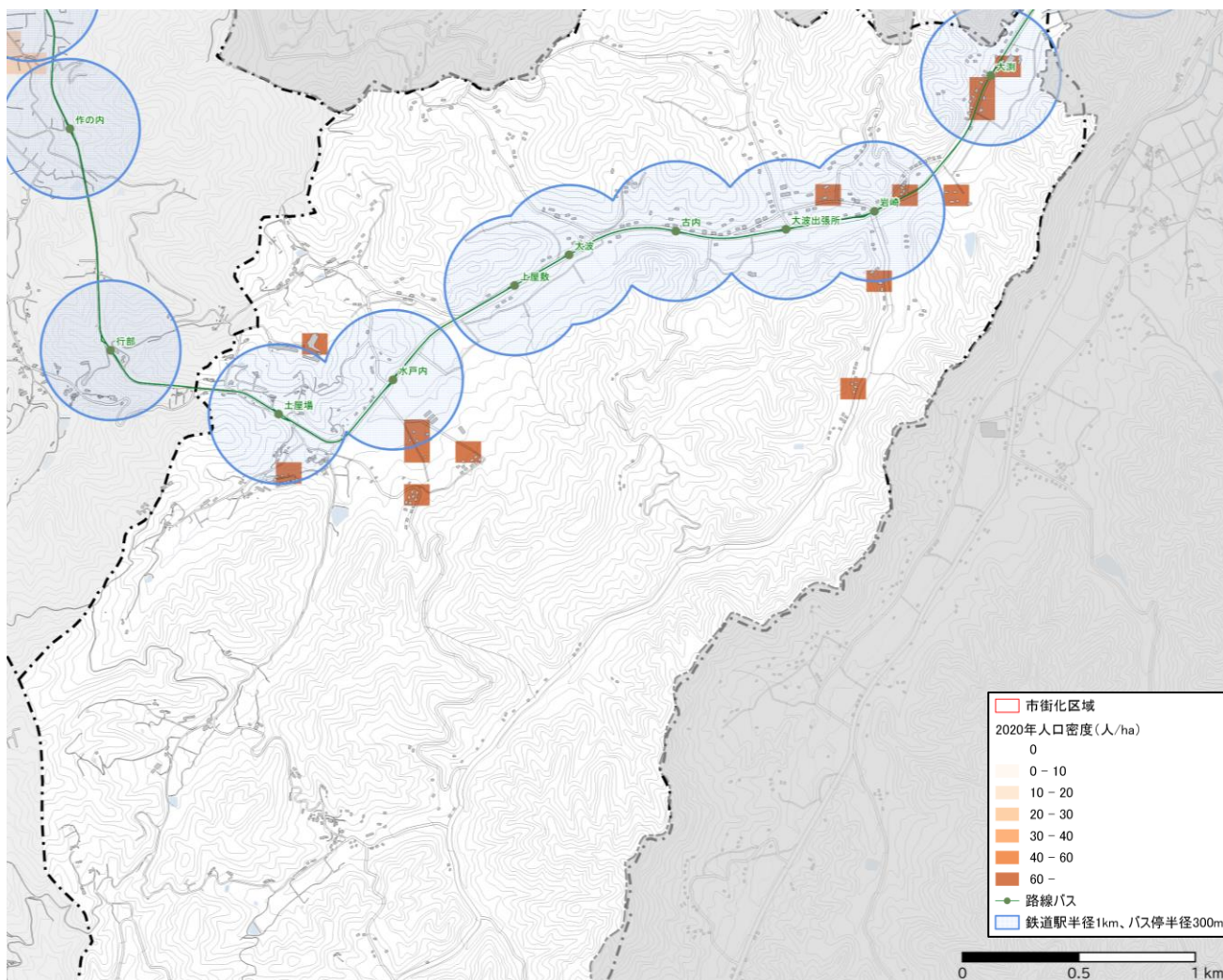


図 大波地区の現況図

9) 瀬上地区

瀬上地区は市の北東部に位置し、伊達市に隣接している、約7千人が居住する地区で、阿武隈急行線以北に人口が集中している。地区内には鉄道駅が3つ、路線バスが8系統運行しており、瀬上町柳沼周辺を除く地区内のほぼ全てが公共交通カバー圏内となっている。

地区内の高齢化率は市全体を下回っているが、増加の傾向にある。今後は、人口は減少し、高齢化率は増加傾向になると予測される。

表 公共交通の状況

	運行主体	系統名	運行回数
鉄道	阿武隈急行	阿武隈急行線 福島学院前駅	27/27
		阿武隈急行線 瀬上駅	27/27
		阿武隈急行線 向瀬上駅	27/27
路線バス	福島交通	藤田	12/13(11/11)
		桑折	6/3(1/2)
		伊達	7/8(5/5)
		伊達経由保原	7/8(6/6)
		伊達経由掛田	9/9(7/8)
		伊達経由湯野	4/3(3/3)
		田町	3/3(-)
宮代団地	6/5(3/3)		

※運行回数：（ ）内は土日祝日の運行回数

表 人口と高齢化率

地区	福島市全域		瀬上地区	
	H22	R2	H22	R2
人口(人)	292,590	282,682	7,190	7,165
人口密度(人/km ²)	381.3	368.4	1,843.6	1,837.3
65歳以上人口(人)	69,583	84,300	1,525	1,860
高齢化率	23.8%	29.8%	21.2%	26.0%
75歳以上人口(人)	35,549	43,181	729	929
後期高齢化率	12.1%	15.3%	10.1%	13.0%

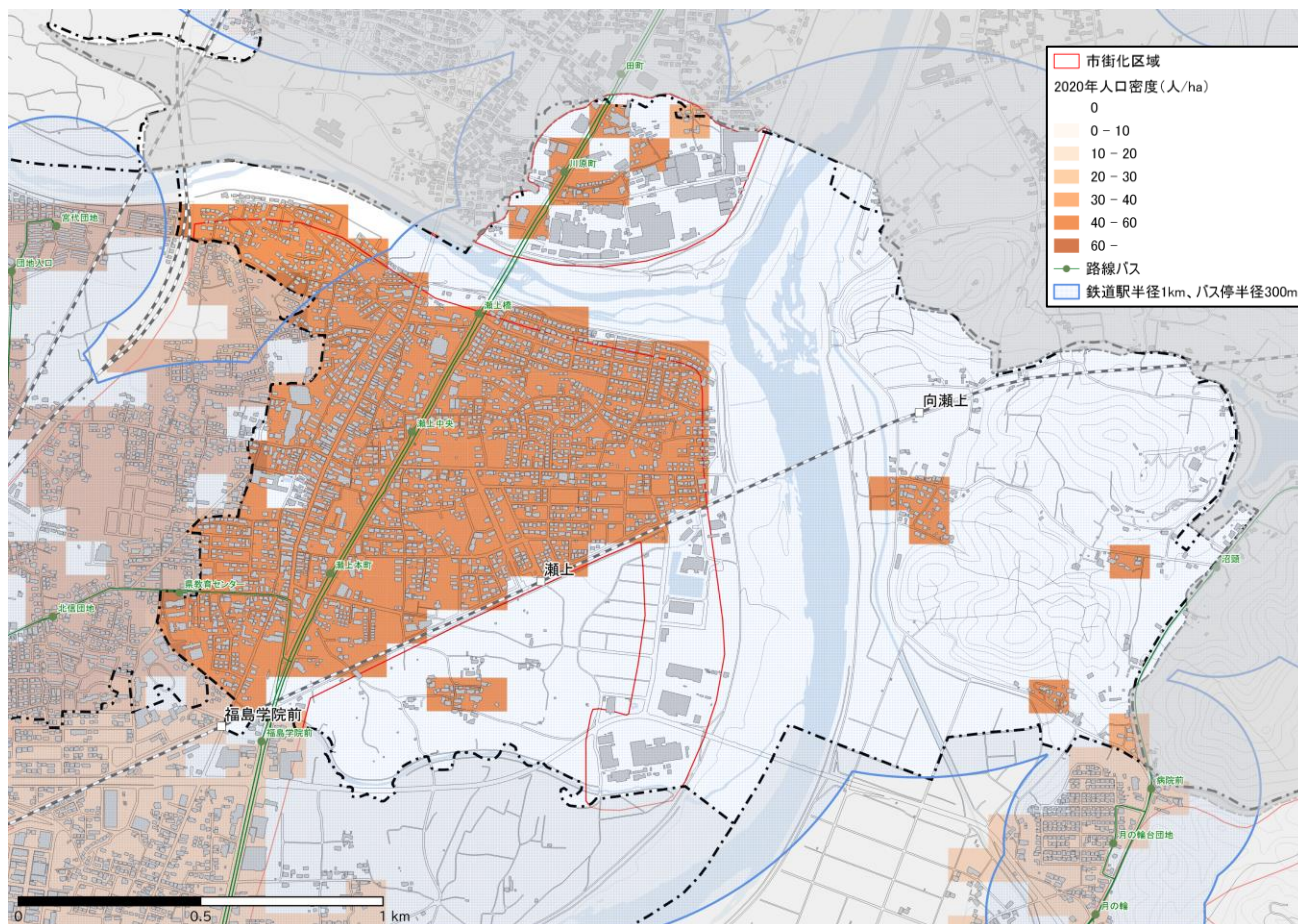


図 瀬上町地区の現況図

10) 鎌田地区

鎌田地区は市の北東部に位置し、約14千人が居住する地区で、福商通りの沿線に人口が集中している。地区内には鉄道駅が1つ、路線バスが11系統運行しており、丸子字御山越周辺や本内字西河原周辺等、公共交通不便地域が点在している。

地区内の高齢化率は市全体を下回っているが、増加の傾向にある。人口は増加傾向がみられたが、今後は、人口は減少し、高齢化率は増加傾向になると予測される。

表 人口と高齢化率

地区	福島市全域		鎌田地区	
	H22	R2	H22	R2
人口(人)	292,590	282,682	14,019	14,187
人口密度(人/km ²)	381.3	368.4	2,549.0	2,579.4
65歳以上人口(人)	69,583	84,300	2,738	3,684
高齢化率	23.8%	29.8%	19.5%	26.0%
75歳以上人口(人)	35,549	43,181	1,271	1,769
後期高齢化率	12.1%	15.3%	9.1%	12.5%

表 公共交通の状況

	運行主体	系統名	運行回数
鉄道	阿武隈急行	阿武隈急行線 卸町駅	27/27
	路線バス	福島交通	藤田
桑折		6/3(1/2)	
伊達		7/8(5/5)	
伊達経由保原		7/8(6/6)	
伊達経由掛田		9/9(7/8)	
伊達経由湯野		4/3(3/3)	
田町		3/3(-)	
原田東		12/12(9/10)	
宮代団地		6/5(3/3)	
信夫山循環4号先回り		2/12(1/9)	
信夫山循環13号先回り		2/13(3/8)	

※運行回数：()内は土日祝日の運行回数

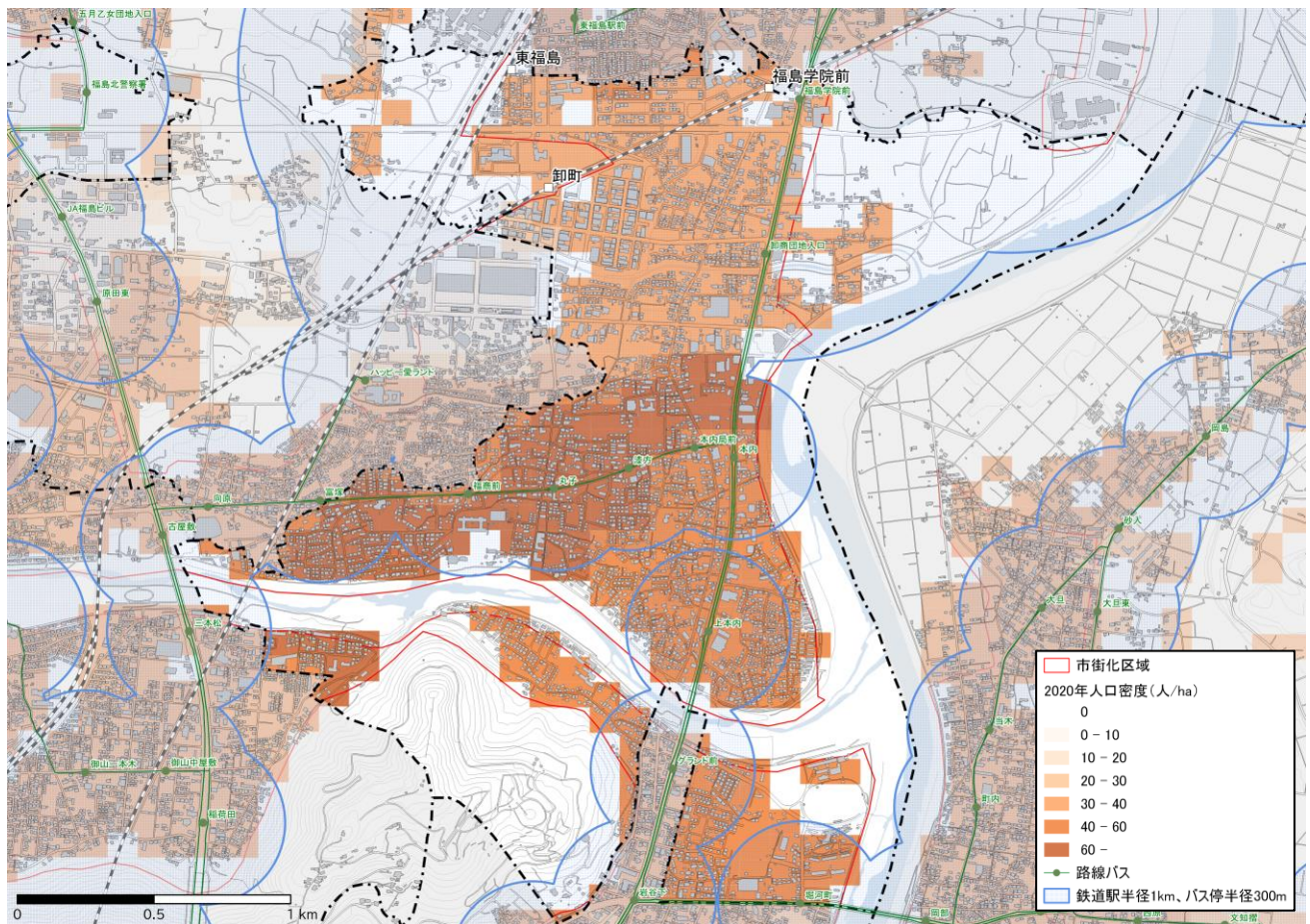


図 鎌田地区の現況図

11) 余目地区

余目地区は市の北部に位置し、約14千人が居住する地区で、鉄道路線やバス路線沿線を中心に人口が分布している。地区内に鉄道駅が1つ、路線バスが3系統運行しているが、南矢野目字桜内周辺や地区北部の田園地帯に公共交通不便地域が点在している。

地区内の高齢化率は市全体を下回っているが、増加の傾向にある。今後は、人口は減少し、高齢化率は増加傾向になると予測される。

表 公共交通の状況

	運行主体	系統名	運行回数
鉄道	JR 東日本	東北本線 東福島駅	21/20
路線バス	福島交通	原田東	12/12(9/10)
		宮代団地	6/5(3/3)
		御山経由イオン福島	10/9(10/9)

※運行回数：()内は土日祝日の運行回数

表 人口と高齢化率

地区	福島市全域		余目地区	
	H22	R2	H22	R2
人口(人)	292,590	282,682	13,553	14,269
人口密度(人/km ²)	381.3	368.4	1,831.5	1,928.3
65歳以上人口(人)	69,583	84,300	2,772	3,791
高齢化率	23.8%	29.8%	20.4%	26.6%
75歳以上人口(人)	35,549	43,181	1,321	1,934
後期高齢化率	12.1%	15.3%	9.7%	13.6%

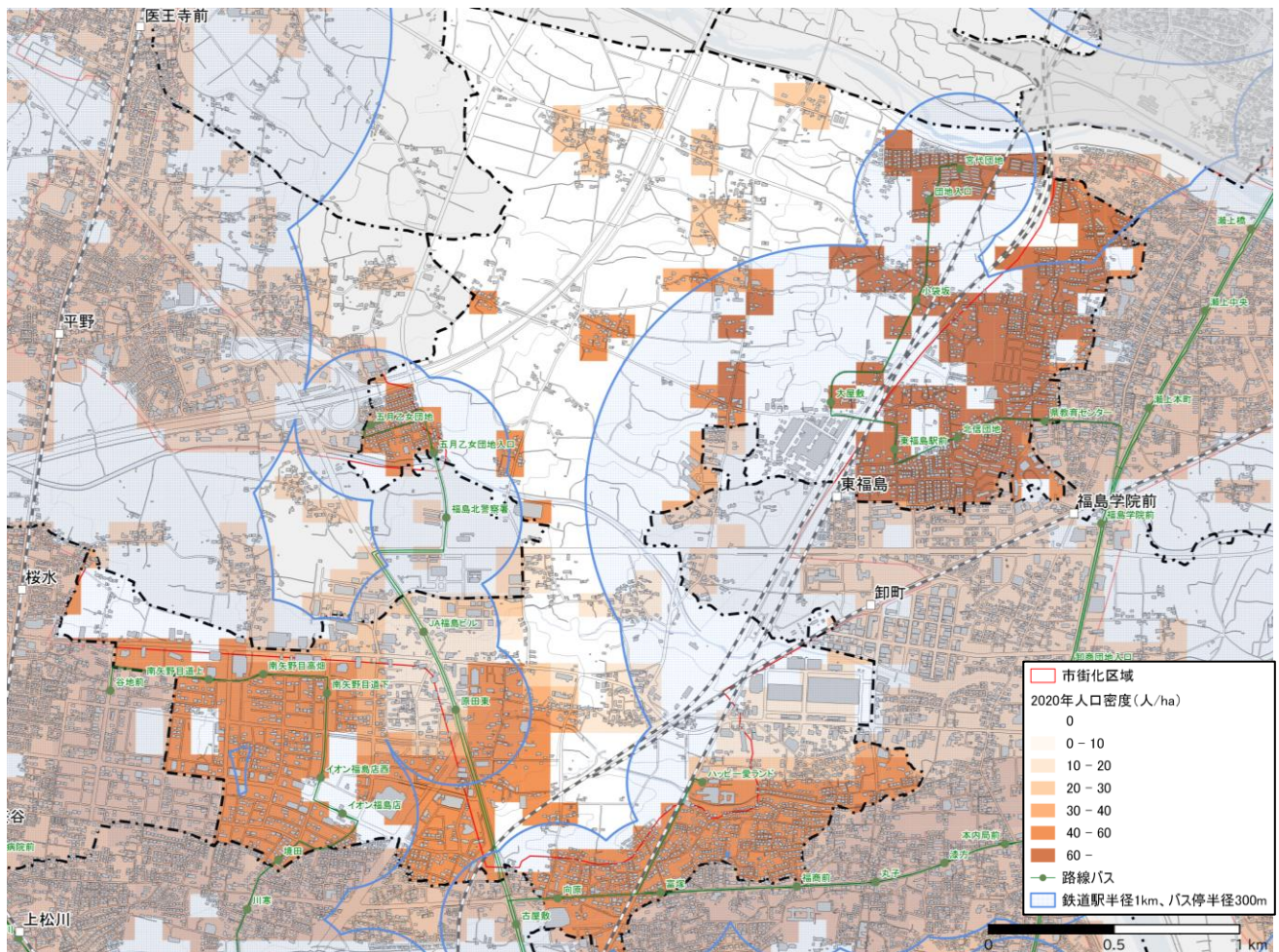


図 余目地区の現況図

1 2) 吉井田地区

吉井田地区は中心市街地に隣接し、約 11 千人が居住する地区で、中心市街地側に人口が集中している。地区内に鉄道駅はなく、路線バスが 8 系統運行しているが、方木田字並柳周辺や方木田字水口周辺、仁井田字北島周辺等に公共交通不便地域が点在している。

地区内の高齢化率は市全体を下回っているが、増加の傾向にある。人口は増加傾向がみられたが、今後は、人口は減少し、高齢化率は増加傾向になると予測される。

表 公共交通の状況

	運行主体	系統名	運行回数
路線バス	福島交通	土船	9/9(6/7)
		土湯温泉	9/7(13/13)
		南東北福島病院経由土湯温泉	5/5(-)
		荒井	16/18(12/13)
		佐原	5/5(3/4)
		佐倉経由四季の里	- (5/5)
		平田	11/11(10/10)
		鳥川	10/10(8/8)

※運行回数：() 内は土日祝日の運行回数

表 人口と高齢化率

地区	福島市全域		吉井田地区	
	H22	R2	H22	R2
人口(人)	292,590	282,682	11,352	11,984
人口密度(人/km ²)	381.3	368.4	2,225.9	2,349.9
65歳以上人口(人)	69,583	84,300	2,684	3,350
高齢化率	23.8%	29.8%	23.6%	27.9%
75歳以上人口(人)	35,549	43,181	1,384	1,818
後期高齢化率	12.1%	15.3%	12.2%	15.2%

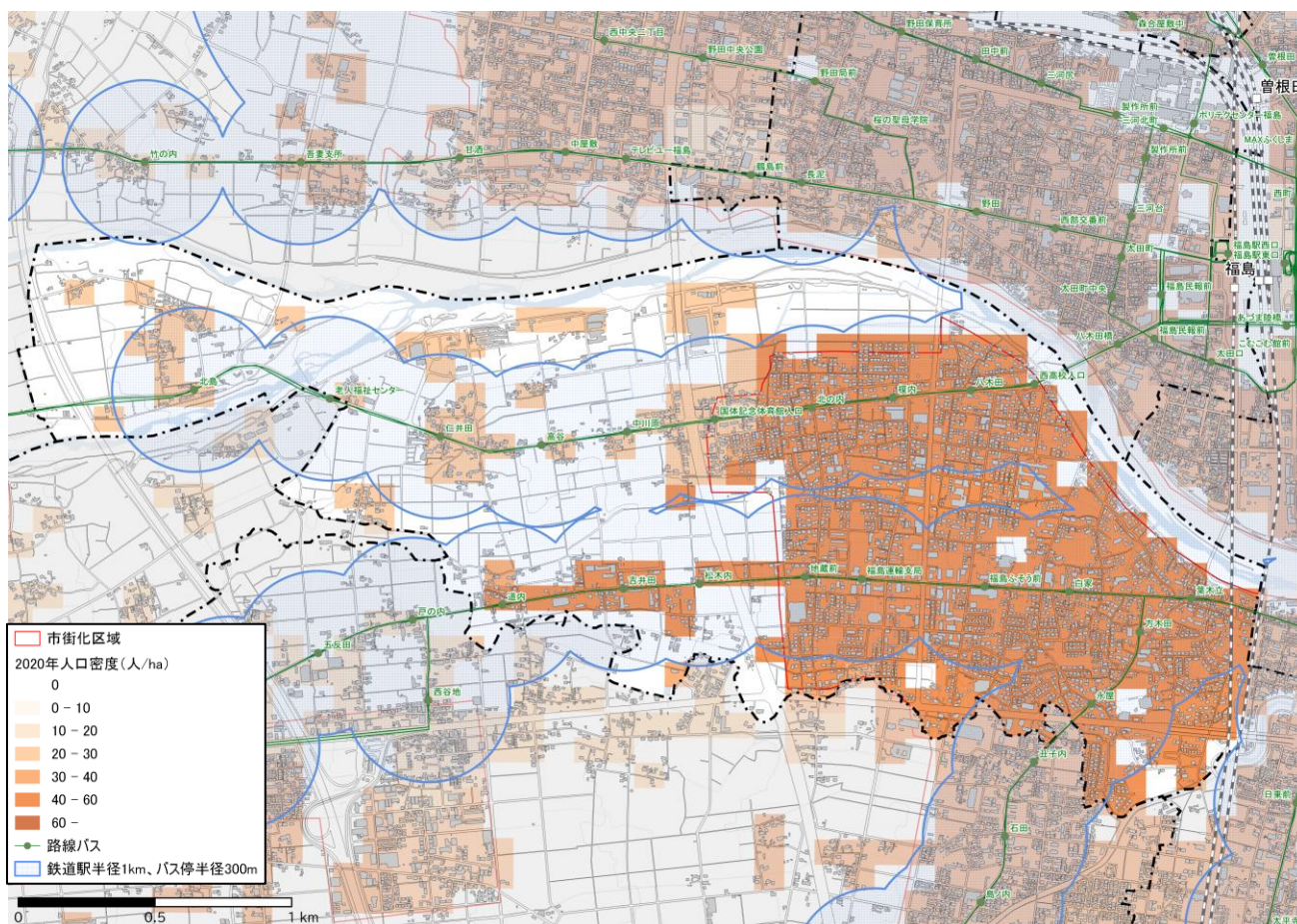


図 吉井田地区の現況図

13) 荒井地区

荒井地区は市の西部に位置し、約3千人が居住する地区で、バス路線沿線に人口が分布している。地区内に鉄道駅はなく、路線バスが5系統運行しているが、荒井北2丁目周辺や地区東部の田園地帯等、公共交通不便地域が点在している。

地区内の高齢化率は市全体を下回っているが、増加の傾向にある。今後は、人口は減少し、高齢化率は増加傾向になると予測される。

表 公共交通の状況

	運行主体	系統名	運行回数
路線バス	福島交通	土湯温泉	9/7(13/13)
		南東北福島病院経由土湯温泉	5/5(-)
		荒井	16/18(12/13)
		佐原	5/5(3/4)
		佐倉経由四季の里	-(5/5)

※運行回数：()内は土日祝日の運行回数

表 人口と高齢化率

地区	福島市全域		荒井地区	
	H22	R2	H22	R2
人口(人)	292,590	282,682	4,457	3,816
人口密度(人/km ²)	381.3	368.4	353.7	302.8
65歳以上人口(人)	69,583	84,300	963	1,029
高齢化率	23.8%	29.8%	21.6%	27.0%
75歳以上人口(人)	35,549	43,181	549	531
後期高齢化率	12.1%	15.3%	12.3%	13.9%

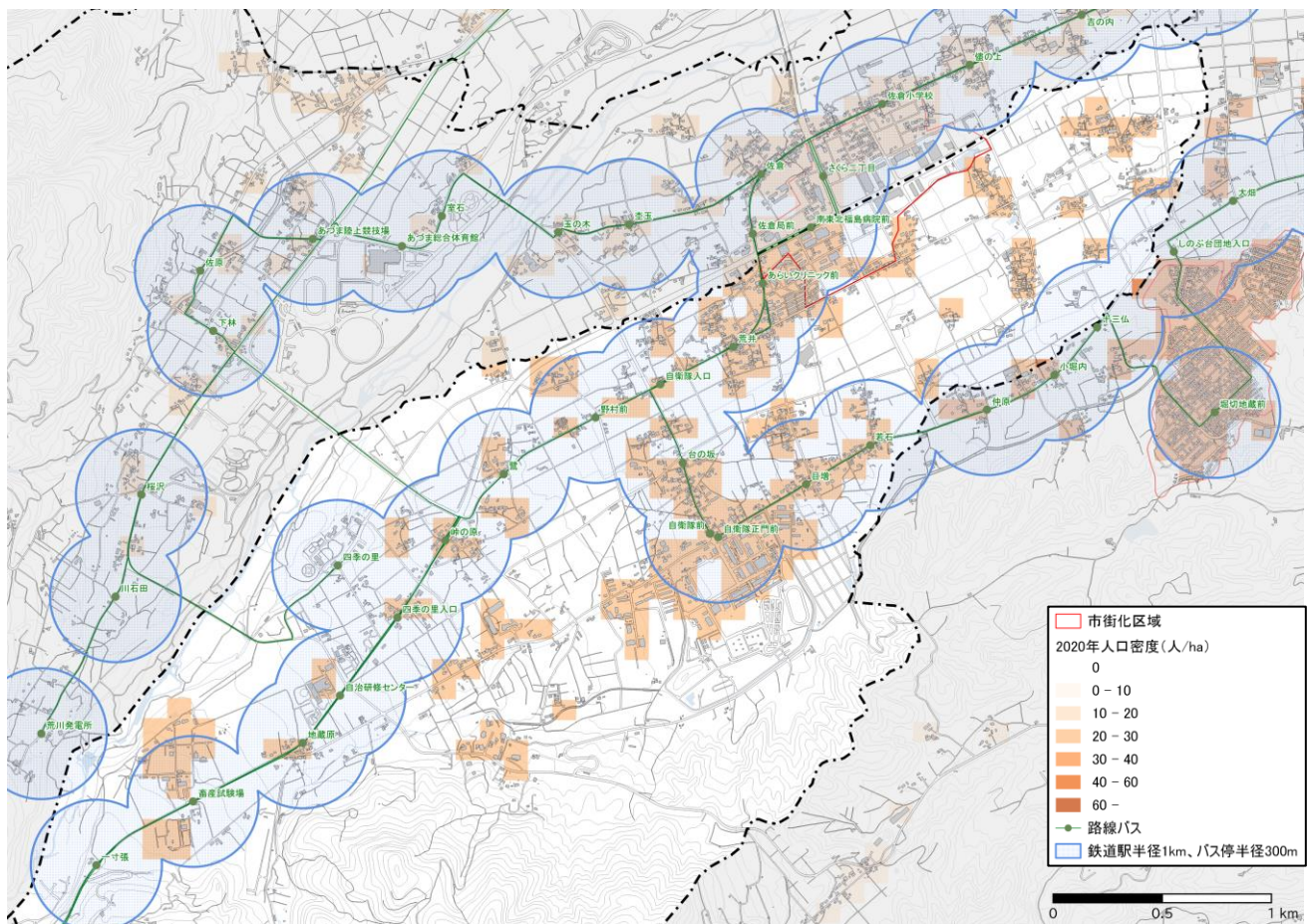


図 荒井地区の現況図