

中心市街地へのおでかけ時にご利用ください!!

# パークアンドライド

2025.3/22(土)スタート!

2025.12/7(日)まで

エコでお得!

市内循環ももりんバスが1日乗り放題!!

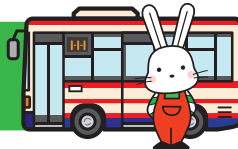
土・日・祝日限定

午前8時30分～午後6時  
(受付終了:午後2時30分)

パークアンドライド駐車場



市内循環  
ももりんバス



バス・シェアサイクルでまちなかへ

MOMORIN  
シェアサイクル

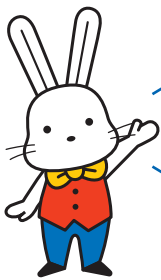


市役所本庁舎の  
北側駐車場で実施中

中心地  
おでかけ時に  
ご利用ください



パークアンドライド  
駐車場



こちらへ  
どうぞ!



市内循環ももりんバス

中心市街地へは市内循環ももりんバスをご利用ください。

パークアンドライド  
利用料金

大人 100円/人(12歳以上)

子供 50円/人(6歳から12歳未満)

※1歳～6歳未満の子供は、大人1人につき2名までは無料  
※1歳未満(0歳)の子供は無料

利用者特典 市内循環ももりんバス(1コース・2コース)が  
利用できる1日フリー乗車券をお渡しします!

MOMORINシェアサイクル

電動アシスト付自転車でラクラク!

利用料金 50円(税込)/30分

※自転車の台数は限りがあります。  
※ご利用には、スマホ専用アプリ(裏面参照)が必要です。

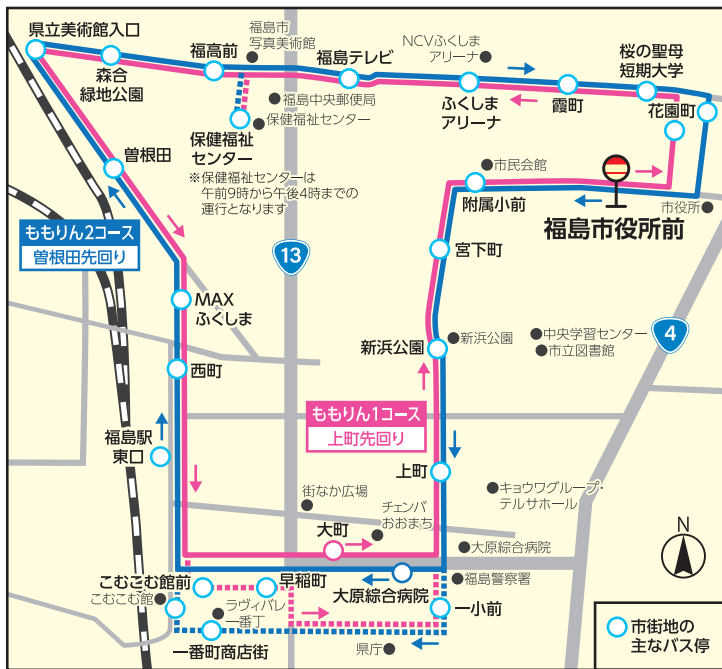
無人貸出(スマホひとつで簡単!)

24時間利用可(好きな期間、タイミングで)

各サイクルポートどこでも返却可

# 市内循環ももりんバスのご案内

中心市街地へは10分から20分間隔で巡っている市内循環ももりんバスが、お得にご利用いただけます。



— 市内循環ももりん1コース(上町先回り)

— 市内循環ももりん2コース(曾根田先回り)

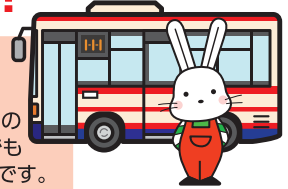
..... 午前9時～午後4時の運行経路 ※大町・大原綜合病院バス停は通りません

バスの行き先表示に「ももりん1コース」または「ももりん2コース」と表示されています。

## パークアンドライド利用者特典

市内循環ももりんバス(1コース・2コース)が利用できる1日フリー乗車券をお渡しします!

※パークアンドライドご利用日に限り、市内循環ももりんバスの好きなバス停に何回でも乗り降りできる乗車券です。



### 【特記事項】

※パークアンドライド利用者以外にはお渡しできません。  
 ※乗り降りの際、乗務員にご提示ください。  
 ※「市内循環ももりんバス 1コース・2コース」のみご利用いただけます。その他路線ではご利用いただけませんのでご注意ください。

福島交通バスロケーションシステム

バスがいつ来るか分かります!

スマートフォンはこちらから



福島交通 バスロケ

問い合わせ:福島交通株式会社 TEL.024-535-4102

# 電動アシスト付自転車でラクラク! MOMORINシェアサイクルのご利用方法



利用料金

50円(税込)/30分 以降は、30分毎に50円(税込)加算  
 ※自転車の台数は限りがあります。

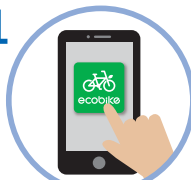
初めてご利用の方



専用アプリ(ecobike)をスマートフォンにインストールして会員登録  
 「ecobike」アプリをApp storeまたはGoogle Playからインストール

ご利用方法

1



サイクルポートで専用アプリを起動「借りる」をタッチ

2



自転車の「QRコード」を読み取りレンタル開始

3



一時駐輪も可能(課金は継続されます)

4



サイクルポートで鍵を閉めてアプリで返却処理

事前にアプリで会員登録していると、スムーズにご利用できます!



貸出・返却可能なサイクルポートは専用アプリから確認できます。

※会員登録には、氏名・メールアドレス・電話番号・クレジットカード番号(クレジットカードご利用の方のみ)の登録が必要です。  
 ※現金でのご利用には、事前に福島駅東口・西口に設置されている現金精算機にてチケットの購入が必要となります。  
 詳細は、福島市ももりんシェアサイクルホームページをご覧ください。



問い合わせ:コールセンター(ecobike) TEL.0120-225-313