

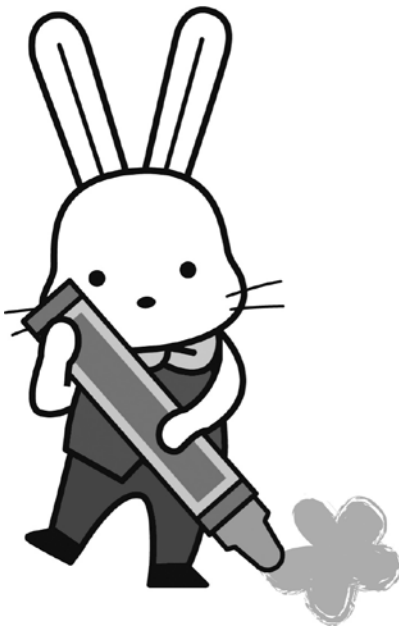
令和5年版

福島市青少年健全育成活動事例集

～ のびよう、のばそう、たくましく ～



「親と子の映画のつどい」(佐倉地区)



「親子スキー教室」(茂庭地区)

◆福島市青少年健全育成推進会議◆

福島市 子どものえがお条例

子どもたちへの願い
「将来の主人公」であり「地域の宝」である子どもたちは、多様な個性と無限の可能性を秘めています。
そして、子どもたちのえがおには周りの人もえがおにし、福島市全体を元気にする力があります。
その子どもたちには、命の尊さを知り、自分自身を大切にし、人を思いやる心をもって欲しいという願いを込めました。
えがおの種をまき続け、福島市を「えがお」満開にしましょう。



子どものえがお条例では、福島市全体で子どもたちを大切に、子育て世代を応援していくため、地域社会のそれぞれの役割を定めました。

皆さんの立場に応じた役割を知り、そして一人ひとりができることを考えていただき、子どもたちが「福島市に育つてよかった」と思い、子どもたちのえがおあふれる社会をみんなと一緒につくっていきましょう。

子どものえがお基本理念

- 一人の人間として尊重されること
- 自己肯定感が育まれること
- 社会で生活する能力を身に付けること
- 個性や可能性を伸ばすことができること
- 地域社会がそれぞれの役割を果たしていくこと

子ども

命の尊さを知り
自分自身を大切に
するとともに
人を思いやる心をもつこと。

保護者

必要な習慣を
身に付け健やかに成長
できるよう深い愛情を
もって子育てを
行うこと。

地域の事業者

子育てと両立できる
職場環境の整備と
地域の子どものための
活動へ協力を
すること。

地域の人

子どもと子育てに
積極的に関わりを
もつことや安全安心な
地域づくりを
行うこと。

市

子ども・子育て施策の
推進と地域社会全体で
子育てを応援する
まちづくりを
行うこと。



子どものえがおあふれる6つの役割

福島市子どものえがお条例

福島市ホームページ 検索

「えがお条例」



保育園・幼稚園・学校など

主体的な学びや人間性・
社会性を育むために
必要な支援を
行うこと。

は じ め に

明日の福島市を担う青少年が心身ともに健康で、創造性に富み、たくましさと思いやりにあふれた人間に成長することは、市民すべての願いです。青少年の健全な成長は、青少年自身による自己形成はもちろん、家庭・学校・地域社会などあらゆる場を通して育まれるものであり、また社会環境などにも大きく影響されるものです。

福島市青少年健全育成推進会議では、関係機関・団体等の協力を得て、44地区の推進会と8地区連絡会が力を合わせて各種活動を行い、地域全体で子どもの「えがお」あふれる社会の実現を目指して、青少年の健全育成や子どもの育ちと子育てを応援する活動を推進しています。

本書は、令和4年度の事業について、活動内容等の一部を紹介し、その運用の手引きとなるよう作成しています。令和4年度も新型コロナウイルス感染症の影響により、活動にあたっては様々な配慮が必要とされる中、各地区推進会・各地区連絡会におかれましては、創意工夫のもと様々な事業の実施にご尽力いただきました。

このような状況の中、本書が広く青少年健全育成事業に携わる方々に活用され、事業を進める上で参考にしていただければ幸いです。

令和 6 年 1 月

目 次

I	組 織	ページ
	1. 推進会議役員名簿	1
	2. 44地区青少年健全育成推進会名簿	2
	3. 8地区青少年健全育成推進会連絡会名簿	4
	4. 関係機関・団体名簿	5
II	活動内容	
	1. 福島市青少年健全育成推進会議	7
	2. 44地区青少年健全育成推進会	13
	第一地区、第二地区、第三地区、第四地区、清明地区、三河台地区	15～20
	渡利地区、南向台小学区、杉妻地区、東部地区、瀬上地区、鎌田地区	21～26
	余目地区、矢野目地区、吉井田地区、荒井地区、笹谷地区、大笹生地区	27～32
	大波地区、立子山地区、佐倉地区、蓬萊地区、清水小学区、御山小学区	33～38
	森合小学区、北沢又小学区、飯坂地区、中野地区、平野地区、湯野地区	39～44
	茂庭地区、松川地区、水原地区、金谷川地区、下川崎地区、大森地区	45～50
	鳥川地区、平田地区、平石地区、野田地区、庭坂地区、庭塚地区	51～56
	水保地区、飯野地区	57～58
	3. 8地区青少年健全育成推進会連絡会	59
	中央地区、清水地区、北信地区、西地区	61～64
	飯坂地区、松川地区、信夫地区、吾妻地区	65～68

※活動内容は、地区推進会・連絡会名簿順に掲載しています。

1. 福島市青少年健全育成推進会議役員(運営委員)

令和4年度

No	役 職 名	氏 名	所 属
1	会 長 (運営委員長)	渡 邊 敏 彦	4 4 地区推進会代表 (松川地区)
2	副 会 長 (運 営 委 員)	二文字屋 昇	4 4 地区推進会代表 (清水地区)
3		安 藤 正 希	市小中学校 P T A 連合会代表
4		阿 部 勢 津 子	市女性団体連絡協議会代表
5		運 営 委 員	渡 部 永 夫
6	寺 島 孝 一		市青少年センター補導委員会代表
7	江 川 純 子		市婦人団体連絡協議会代表
8	井 上 健 太 郎		福島青年会議所代表 (室長)
9	中 村 徹		福島地区中学校長会代表 (生徒指導部会長) 福島市立蓬萊中学校長
10	福 地 雅 人		4 4 地区推進会代表 (矢野目地区)
11	渡 邊 龍 二		4 4 地区推進会代表 (第一地区)
12	藤 原 聡		4 4 地区推進会代表 (庭坂地区)
13	福 地 敏 教		4 4 地区推進会代表 (湯野地区)
14	須 田 伸 光		4 4 地区推進会代表 (烏川地区)
15	監 事	菅 野 英 昭	市少年会育成会連絡協議会代表
16		丹 治 吉	市交通安全母の会連絡協議会代表

2. 44地区(小学区)青少年健全育成推進会 名簿

令和4年度

No	推進会名	会長名	事務局	
			担当校等	電話番号
1	第一地区	渡邊 龍二	第一小学校	523-1366
2	第二地区	藤田 修一	第二小学校	534-0121
3	第三地区	真田 広志	第三小学校	534-3101
4	第四地区	迫田 順子	第四小学校	534-0141
5	清明地区	山田 和江	清明小学校	523-3544
6	三河台地区	鈴木 正勝	三河台小学校	534-0161
7	渡利地区	坂本 吉啓	渡利支所	523-5001
8	南向台小学区	渡辺 孝行	南向台小学校	522-2633
9	杉妻地区	菅野 英昭	杉妻支所	546-3365
10	東部地区	阿部 正明	東部支所	534-2471
11	瀬上地区	加納 武志	瀬上小学校	553-1011
12	鎌田地区	誉田 憲孝	鎌田小学校	553-2211
13	余目地区	渡邊 信市	余目小学校	553-5068
14	矢野目地区	福地 雅人	矢野目小学校	553-4536
15	吉井田地区	景井 正明	吉井田小学校	546-6312
16	荒井地区	渋谷 亜希子	西支所	593-1001
17	笹谷地区	菅藤 重幸	笹谷小学校	557-1462
18	大笹生地区	油井 健浩	大笹生小学校	557-6103
19	大波地区	加藤 克哉	東部支所大波出張所	588-1050
20	立子山地区	寺島 正一郎	立子山小学校	597-2231
21	佐倉地区	佐藤 一弘	西支所	593-1001
22	蓬萊地区	菊田 悦夫	蓬萊支所	548-4508

No	推 進 会 名	会 長 名	事 務 局	
			担 当 校 等	電 話 番 号
23	清 水 小 学 区	二文字屋 昇	清水小学校	557-0135
24	御 山 小 学 区	西坂 敏夫	御山小学校	559-4151
25	森 合 小 学 区	阿部 章	森合小学校	557-0155
26	北沢又 小学区	安齋 亘	北沢又小学校	558-8681
27	飯 坂 地区	内藤 三千男	飯坂小学校	542-4201
28	中 野 地区	美谷 好市	中野小学校	542-3079
29	平 野 地区	根本 眞	平野小学校	542-2732
30	湯 野 地区	福地 敏教	湯野小学校	542-2649
31	茂 庭 地区	今野 克志	茂庭出張所	596-1101
32	松 川 地区	渡邊 敏彦	松川小学校	567-2042
33	水 原 地区	加藤 英壽	水原小学校	567-4211
34	金谷川 地区	遊佐 哲	金谷川小学校	548-6315
35	下川崎 地区	野地 知好	下川崎小学校	567-3176
36	大 森 地区	佐藤 一夫	大森小学校	546-9298
37	鳥 川 地区	須田 伸光	鳥川小学校	593-3170
38	平 田 地区	鈴木 悦夫	平田小学校	546-4029
39	平 石 地区	阿部 克己	平石小学校	546-0219
40	野 田 地区	川村 重男	野田小学校	557-4258
41	庭 坂 地区	藤原 聡	庭坂小学校	591-1106
42	庭 塚 地区	齋藤 周夫	庭塚小学校	591-1204
43	水 保 地区	舩山 重雄	水保小学校	593-1097
44	飯 野 地区	長谷川 伸	飯野支所	562-2111

3. 8地区推進会連絡会 名簿

令和4年度

No	推進会名	会長名	事務局	電話番号
1	中央地区	鈴木 正勝	こども政策課	535-1137
2	清水地区	佐藤 好和	清水支所	557-2388
3	北信地区	福地 雅人	北信支所	554-1111
4	西地区	佐藤 一弘	西支所	593-1001
5	飯坂地区	内藤 三千男	飯坂支所	542-2111
6	松川地区	渡邊 敏彦	松川支所	567-2111
7	信夫地区	須田 伸光	信夫支所	545-2170
8	吾妻地区	齋藤 周夫	吾妻支所	526-3350

4. 関係機関・団体名簿

(順不同)

福島地区小学校長会	福島市婦人団体連絡協議会
福島地区中学校長会	福島市交通安全母の会連絡協議会
福島地区小中学校長会協議会	福島地区更生保護女性会
福島大学附属小学校	福島地区保護司会
桜の聖母学院小学校	福島市民生児童委員協議会
福島大学附属中学校	福島人権擁護委員協議会
桜の聖母学院中学校	福島市スポーツ協会
福島成蹊中学校	福島市スポーツ推進委員会
福島市立ふくしま支援学校	福島市地区スポーツ連盟
福島大学附属特別支援学校	福島市スポーツ少年団
福島県立大笹生支援学校	福島市スポーツ少年団指導者連絡協議会
福島県立視覚支援学校	福島保護観察所
福島県立聴覚支援学校福島校	福島県中央児童相談所
福島県立須賀川支援学校医大校	福島警察署
福島県立福島高等学校	福島地区防犯協会連合会
福島県立橘高等学校	福島地区少年警察ボランティア会
福島県立福島商業高等学校	福島地区交通安全協会
福島県立福島明成高等学校	福島地区安全運転管理者協会
福島県立福島工業高等学校	福島北警察署
福島県立福島西高等学校	福島北地区防犯協会連合会
福島県立福島北高等学校	福島北地区少年警察ボランティア協会
福島県立福島東高等学校	福島北地区交通安全協会
福島県立ふくしま新世高等学校	福島北地区安全運転管理者協会
福島県立福島南高等学校	福島市青少年センター補導委員会
福島成蹊高等学校	福島市交通対策協議会
福島東稜高等学校	福島市社会福祉協議会
桜の聖母学院高等学校	福島市ボランティア連絡協議会
学校法人松韻学園福島高等学校	福島商工会議所
福島市小中学校PTA連合会	福島市商店街連合会
福島市町内会連合会	飯坂町商工会
福島市子ども会育成会連合会	松川町商工会
福島市農業後継者連絡協議会	福島地区遊技業協同組合
公益社団法人福島青年会議所	福島たばこ販売協同組合
福島地区BBS会	福島県飲食業生活衛生同業組合
ボーイスカウト福島地区協議会	福島小売酒販組合
ガールスカウト福島地区協議会	福島社交飲食業組合
ふくしま市女性団体連絡協議会	

