

敷地周辺インフラ現況図

■上水道

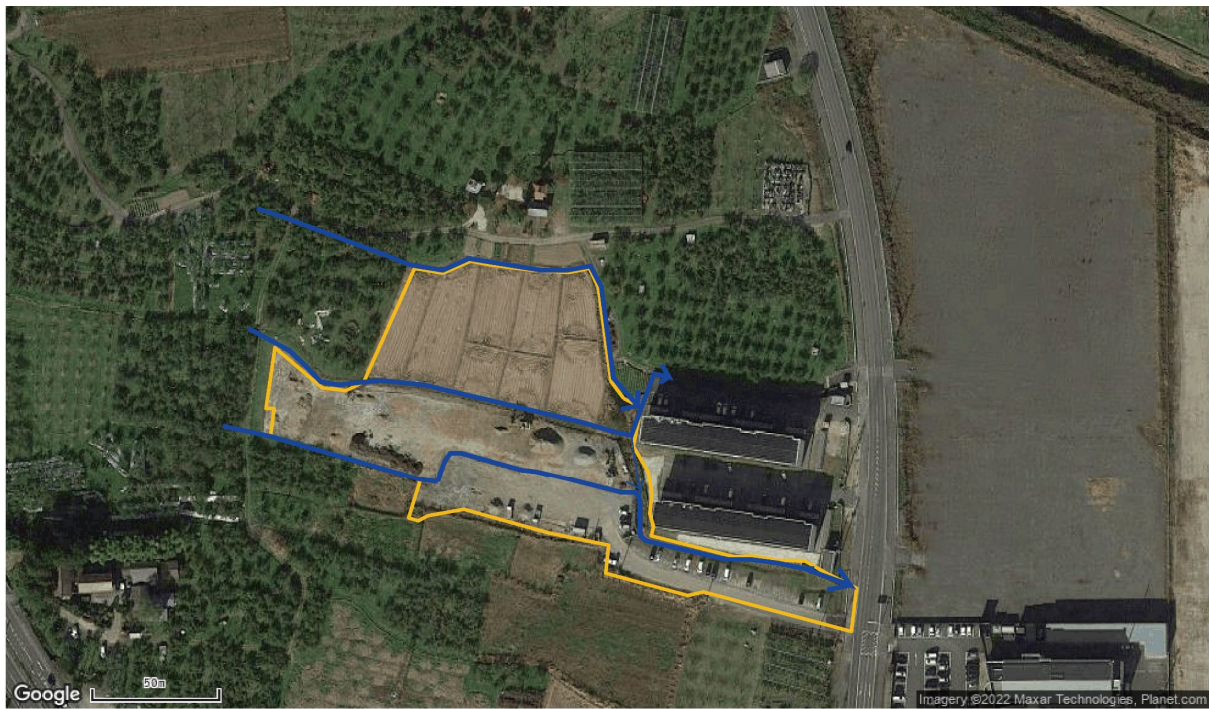


□ 計画敷地 約12,700㎡

— 上水 DIP Φ150mm

敷地周辺インフラ現況図

■水路 ———
現状



事業開始時（想定）



敷地内を横断する水路は、別途市が敷地北側及び南側に付替え、粗造成を実施することを想定している。