

11 年次別火災発生状況

区 分		年 別	令和3年	令和4年	令和5年	令和6年	令和7年	平 均
件 数	計		72	70	95	87	79	81
	爆 発							0
	建 物		40	34	40	36	49	40
	林 野		1	0	1	8	0	2
	車 両		12	12	13	10	7	11
	そ の 他		19	24	41	33	23	28
覚 知 別	計		72	70	95	87	79	81
	火災報知専用電話		43	45	56	59	58	52
	一 般 加 入 電 話		3	7	8	5	3	5
	警 察 電 話		1	4	5	1	0	2
	事 後 聞 知		23	10	23	17	16	18
	そ の 他		2	4	3	5	2	3
り 災 棟 数	計		68	59	74	42	105	70
	全 焼		18	17	22	4	31	18
	半 焼		5	4	6	2	7	5
	部 分 焼		10	12	20	11	34	17
	ぼ や		35	26	26	25	33	29
り 災 世 帯 数	計		48	24	40	20	66	40
	全 損		17	7	14	2	17	11
	半 損		3	1	0	1	8	3
	小 損		28	16	26	17	41	26
り 災 人 員			95	55	75	43	136	81
死 者			3	4	5	2	6	4
負 傷 者			10	8	11	11	18	12
焼 損 面 積	建 物 (㎡)		2,345	2,132	2,662	404	4,565	2,422
	表 面 積 (㎡)		140	158	248	42	581	234
	林 野 (a)		9	34	299	22	0	73
損 害 額 (千円)	計		147,197	101,891	239,474	88,280	396,064	194,581
	建 物		137,136	96,818	205,193	80,586	379,145	179,776
	林 野		10	0	0	640	163	163
	車 両		9,671	4,112	28,375	5,693	11,046	11,779
	そ の 他		380	961	5,906	1,361	5,710	2,864
	爆 発							0

12 月別火災発生状況

月別		1月	2月	3月	4月	5月	6月	7月	8月	9月	10月	11月	12月	計
区分	計	8	6	14	7	9	4	10	6	2	1	4	8	79
	爆発													0
	建物	7	5	9	2	4	2	6	4	1		3	6	49
	林野													0
	車両			1	1	1	1	1			1	1		7
	その他	1	1	4	4	4	1	3	2	1			2	23
件数	計	8	6	14	7	9	4	10	6	2	1	4	8	79
	火災報知専用電話	5	4	12	6	7	2	7	6	1	1	2	5	58
	一般加入電話	1								1		1		3
	警察電話	0												0
	事後聞知	2	1	2	1	2	2	3				1	2	16
	その他	0	1										1	2
別	計	12	16	13	2	7	2	9	12	7	0	13	12	105
	全焼	4	5	3	1	2		5	2	4		2	3	31
	半焼		1	2	1		1		1				1	7
	部分焼	2	4	5		2	1	3	4	3		7	3	34
	ぼや	6	6	3		3		1	5			4	5	33
り災棟数	計	6	7	9	1	3	3	3	8	1	0	10	15	66
	全損		3	4	1	2		1	1	1		2	2	17
	半損		1	1			3		1				2	8
	小損	6	3	4		1		2	6			8	11	41
り災人員	11	13	19	1	8	9	9	17	4		23	22	136	
死者		2		1				1	1				1	6
負傷者	2	2	6	2		1		1	1			3	18	
焼損面積	建物(m ²)	426	778	431	314	234	136	207	434	284		108	1,213	4,565
	表面積(m ²)		103	96		45		1	57	13		56	210	581
	林野(a)													0
損害額	計	107,584	48,380	32,576	4,635	33,290	3,247	17,429	21,772	3,236	2,552	20,127	101,236	396,064
	建物	102,472	47,297	32,306	4,623	33,127	2,892	13,589	20,808	3,098		19,789	99,144	379,145
	林野									123			40	163
	車両		1,074	170	4	30	355	3,792	964	15	2,552	43	2,047	11,046
	その他	5112	9	100	8	133		48				295	5	5,710
	(千円)爆発													

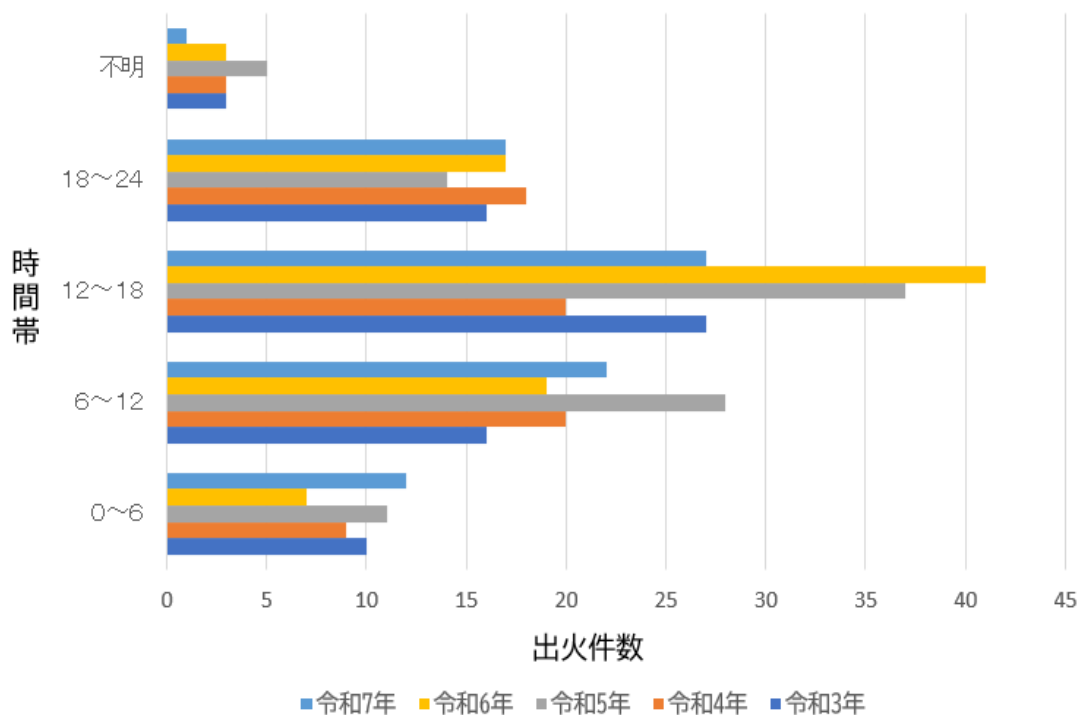
13 原因別火災発生状況

月別 原因別	1月	2月	3月	4月	5月	6月	7月	8月	9月	10月	11月	12月	計
たばこ		2	2		3	2					1		10
こんろ	3		2									1	6
かまど													0
風呂かまど													0
炉													0
焼却炉	1						1						2
ストーブ		2	1				1					1	5
こたつ													0
ボイラー													0
煙突・煙道												1	1
排気管										1			1
電気機器							2	3					5
電気装置							1						1
電灯・ 電話等の配線	2	1	1	1							1		6
内燃機関													0
配線器具	1						1				1	2	5
火あそび				2									2
マッチ・ ライター							1						1
たき火			3		2				1				6
溶接機・ 切断機			2										2
灯火													0
衝突の火花													0
取灰	1												1
火入れ			1									1	2
放火					1			2					3
放火の疑い				1	2		1		1			1	6
その他		1	1	3		1	2				1	1	10
不明			1		1	1		1					4
計	8	6	14	7	9	4	10	6	2	1	4	8	79

1.4 時間帯別火災発生状況

年/時間帯	0～6	6～12	12～18	18～24	不明	合計
令和3年	10	16	27	16	3	72
令和4年	9	20	20	18	3	70
令和5年	11	28	37	14	5	95
令和6年	7	19	41	17	3	87
令和7年	12	22	27	17	1	79

時間帯別火災発生状況



1.5 令和7年の主な火災（損害額2千万円以上）

発生月	火元業態	焼損面積 (㎡)	損害額 (千円)
1月	寺院	228	103,063
2月	住宅	150	20,955
3月	住宅	133	22,169
5月	住宅	189	25,957
12月	住宅	674	50,554

16 福島市の大火記録

火災名	日時	状況
元禄の大火	元禄 16 年	火災があったと伝承されてきたが、定かではない。
伊三郎火事	宝永 3 年 2 月 4 日	元町（本町）の住宅から出火、西風にあおられ大仏城も炎上。
市郎右衛門火事	宝永 4 年 2 月 2 日	午後2時頃、上町の住宅から出火し町内を多く焼失、城内にも延焼し仮玄関及び仮小屋を焼失。
宝林寺大火	享保 7 年 2 月 7 日	宝林寺より出火、寺院5軒、侍屋敷8軒、町屋敷339軒焼失。
上町の大火	享保 20 年 3 月 15 日	上町より出火し131軒を焼失。
甚兵衛火事	明治 14 年 4 月 25 日 午後 3 時	柳町ミドリ湯から出火、南風の烈風にあおられて拡大し、当時の消防力ではなすすべもなく福島全町火の海となり1,700戸、福島の約70%を焼失し、なお相当数の死者を出した。
豊田町の大火	明治 15 年 3 月 27 日	午後3時30分頃出火、18戸36棟を焼失。
杉妻町の大火	明治 30 年	30戸を焼失。
新町の大火	明治 36 年 4 月 14 日	午後7時30分頃新町喜多三呉服店裏納屋付近から出火、13戸焼失。
鎌田の大火	大正 11 年 5 月 19 日	軽便鉄道機関車の飛火により本内大日堂附近佐久間蚕種屋から出火、住宅46戸、非住宅87棟全焼。
向鎌田の大火	昭和 13 年 5 月 1 日	住宅12戸、非住宅34棟全焼。
飯坂温泉町大火	昭和 19 年 7 月 1 日 午後 7 時 30 分	湯野町湯野上の住宅から出火し、湯野町及び摺上川向いの飯坂町の旅館及び民家202棟を焼失し、1,300人のり災者を出した。
土湯温泉町大火	昭和 29 年 2 月 22 日 午後 6 時	土産店から出火、旅館8軒のほか、住宅等77棟、103世帯511名がり災、死者1名を出した。
飯坂町平野大火	昭和 33 年 4 月 1 日 午前 10 時 20 分	平野小学校用務員室より出火、学校を始め3集落、住宅等128棟40世帯278名がり災、死者1名、負傷者9名を記録した。

17 分団区域別火災発生状況

(単位：件)

分団別	年別 総数	令和3年	令和4年	令和5年	令和6年	令和7年
		72	70	95	87	79
第1方面隊	計	8	7	19	15	10
	1分団(旧市内)	2	2	7	4	3
	2分団 //			1	1	
	3分団 //	2	2	3	5	3
	4分団 //	3	1	1	2	
	5分団 //			1		
	6分団 //	1	1	3	1	2
	22分団(野田町)		1	3	2	2
第2方面隊	計	14	16	15	7	9
	7分団(渡利)			6		3
	8分団(杉妻)	11	11	5	3	4
	10分団(岡山)	2	4	3	3	1
	19分団(大波)					1
	20分団(立子山)	1	1	1	1	
第3方面隊	計	15	14	18	27	18
	9分団(清水)	3	4	8	14	5
	11分団(鎌田)	5	2		7	1
	12分団(瀬上)		3	6	2	1
	13分団(余目)	3	2	3	3	3
	14分団(笹谷)	4	2	1	1	5
	15分団(大笹生)		1			3
第4方面隊	計	9	7	3	10	6
	16分団(吉井田)	3	5	2	1	4
	17分団(荒井)	2	1		5	2
	18分団(土湯)	3	1			
	21分団(佐倉)	1		1	4	
第5方面隊	計	8	7	12	6	13
	23分団(飯坂)	3	2	5		5
	24分団(平野)	3	1	3	2	4
	25分団(中野)		1	1		1
	26分団(湯野)	1	2	1	3	2
	27分団(東湯野)		1		1	1
	28分団(茂庭)	1		2		
第6方面隊	計	7	5	6	6	7
	29分団(松川)	2	1		2	4
	30分団(金谷川)	4	2	2	1	3
	31分団(水原)		1	3	3	
	32分団(下川崎)	1	1	1		
第7方面隊	計	0	2	7	4	8
	33分団(大森)		1	1	3	3
	34分団(鳥川)			3		4
	35分団(平田)		1	3	1	1
第8方面隊	計	8	10	13	11	8
	36分団(野田)	5	2	7	6	3
	37分団(庭坂)	2	4	3	2	2
	38分団(庭塚)		3	2	3	2
	39分団(水保)	1	1	1		1
第9方面隊	計	3	2	2	1	0
	40分団(飯野)			1		
	41分団(青木)				1	
	42分団(大久保)	1	1			
	43分団(明治)	2	1	1		

18 自主防災組織等現況

1. 自主防災組織の活動状況

(令和8年4月1日現在)

結成組織数	組織されている地域の世帯数	活動カバー率(%) (組織率)	訓練実施状況 (令和7年4月～令和8年3月)		
			回数	実施組織数	参加人員
592	90,206	72.3	97	234	5,001

※活動範囲としている地域の世帯数は令和7年4月末日の住民基本台帳により算出

2. 女性防火クラブの組織

(令和8年3月31日現在)

協議会名	各地区クラブ名	人員	結成年月日
福島市女性防火クラブ 連絡協議会	信夫女性防火クラブ	145名	昭和40年11月1日
	松川町女性防火クラブ	120名	昭和40年7月16日
	野田女性防火クラブ	70名	昭和34年4月1日
	大波女性防火クラブ	30名	昭和40年12月10日
	飯野町女性防火クラブ	40名	平成20年7月1日
	森合女性防火クラブ	35名	昭和32年3月1日

3. 幼少年消防クラブ組織・会員数

(令和8年3月31日現在)

区分	幼年消防クラブ					少年消防クラブ			
	計	保育所(園)	幼稚園	小学校	その他	計	小学校	中学校	その他
組織数	36	29	7	0	0	7	4	0	3
会員数	2,964	2,151	813	0	0	1,263	1,130	0	133

4. 広報・広聴活動状況

区分	対象	回数	備考
防火啓発	一般市民	随時	防火週間や火災予防週間期間中に、防火啓発資料の配布。広報車による街頭広報。
市政だよりによる 広報	一般市民	随時	年間広報計画による防火、防災広報。

19 危険物規制対象物件数の推移と現況（完成検査済証交付施設）

（各年3月31日現在）

年・区分 署	総 数	製 造 所	貯蔵所								取扱所						
			計	屋 内 貯 蔵 所	屋 外 貯 蔵 所	屋 内 タ ン ク 貯 蔵 所	屋 外 タ ン ク 貯 蔵 所	地 下 タ ン ク 貯 蔵 所	簡 易 タ ン ク 貯 蔵 所	移 動 タ ン ク 貯 蔵 所	計	給油取扱所				販 売 取 扱 所	一 般 取 扱 所
												営 業 用	自 家 用	航 空 機	鉄 道 又 は 軌 道		
【年別推移】																	
平成28年度	998	0	674	140	11	38	59	284	1	141	324	96	38	2	2	4	182
平成29年度	970	0	651	138	10	37	54	278	1	133	319	93	41	2	2	4	177
平成30年度	967	0	653	144	9	35	52	277	1	135	314	91	41	3	2	4	173
平成31年度	958	0	644	144	9	31	52	274	1	133	314	91	41	3	2	4	173
令和2年度	944	0	632	148	9	31	51	263	1	129	312	93	42	3	2	4	168
令和3年度	927	0	625	148	10	31	52	254	1	129	302	93	40	3	2	4	160
令和4年度	911	0	615	149	10	30	50	242	1	133	296	90	42	3	2	4	155
令和5年度	867	0	578	132	10	26	50	235	1	124	289	89	40	3	2	4	151
令和6年度	814		543	124	10	24	44	225	1	115	271	84	39	3	2	2	141
令和7年度	794		531	124	9	23	43	222	1	109	263	83	37	3	2	2	136
【数量別現況】 （令和8年3月31日現在）																	
5倍以下	366		299	54	6	15	4	112	1	107	67		2		1	1	63
5倍をこえ 10倍以下	164		121	39	1	8	14	58		1	43		6	2	1		34
10倍をこえ 50倍以下	149		86	26	2		16	42			63	1	25	1		1	35
50倍をこえ 100倍以下	28		13	3			5	4		1	15	9	2				4
100倍をこえ 150倍以下	23		11	2			3	6			12	10	2				
150倍をこえ 200倍以下	19		1				1				18	18					
200倍をこえ 1,000倍以下	45		0								45	45					
1,000倍を こえるもの	0		0								0						
【署別】 （令和8年3月31日現在）																	
福島消防署	289		193	35	2	14	14	95		33	96	31	10		1	1	53
飯坂消防署	221		149	31	3	4	12	52		47	72	22	14	1	1		34
福島南消防署	284		189	58	4	5	17	75	1	29	95	30	13	2		1	49

20 危険物規制対象物月別立入検査状況・処理内容一覧

月・区分	総数	製造所	貯蔵所								取扱所				備考
			小計	屋内貯蔵所	屋外貯蔵所	屋内タンク貯蔵所	屋外タンク貯蔵所	地下タンク貯蔵所	簡易タンク貯蔵所	移動タンク貯蔵所	小計	給油取扱所	販売取扱所	一般取扱所	
【令和7年月別立入検査状況】															
計	167	0	64	6	3	0	6	23	0	26	103	86	0	17	
1月	1		0								1			1	
2月	3		3					3			0				
3月	0		0								0				
4月	7		5				2	3			2			2	
5月	9		7				1	5		1	2			2	
6月	112		27	1	3		3	1		19	85	78		7	
7月	14		10	2				2		6	4	4			
8月	5		3					3			2	1		1	
9月	8		4	2				2			4	2		2	
10月	4		2					2			2			2	
11月	4		3	1				2			1	1			
12月	0		0								0				
【令和7年度処理内容一覧】															
計	280	0	95	25	1	2	12	20	0	35	185	131	0	54	
設置許可	7		6					2		4	1			1	
変更許可	37		13					3		10	24	9		15	
設置完成	5		4					1		3	1			1	
変更完成	30		12	1				3		8	18	8		10	
廃止届	24		16	2	1	1	1	5		6	8	2		6	
仮使用承認	21		2					2			19	9		10	
水圧検査															
水張検査															
譲渡引渡届	6		6					2		4					
品名・数量変更届	10		10	9				1							
予防規程制定・変更	78										78	75		3	
危険物保安監督者選・解任届	62		26	13		1	11	1			36	28		8	
許取り下げ															

2.1 防火対象物数及び立入検査状況

区 分	防火対象物数(棟)	月 別 立 入 検 査 状 況													
		総数(棟)	1月	2月	3月	4月	5月	6月	7月	8月	9月	10月	11月	12月	
総 数	8,968	3,084	380	216	55	179	292	171	232	221	301	261	318	458	
1	イ 劇場・映画館・観覧場等	14	11	5						4			1	1	
	ロ 公会堂・集会場	113	67	10	5	4	17	7	3	9				12	
2	イ キャバレー・ナイトクラブ等	0	0												
	ロ 遊技場・ダンスホール等	30	29	1				7	1		13		6	1	
	ハ 性風俗関連特殊営業の店舗	0	0												
	ニ カラオケボックス等個室型の店舗	6	5			1						1	2	1	
3	イ 待合・料理店の類	7	1	1											
	ロ 飲食店	196	62	1		3	6		12	2	26	7	4	1	
4	百貨店・マーケット・店舗類	504	226	22	19	2	8	11	22	9	7	24	7	27	68
5	イ 旅館・ホテル・宿泊所等	139	237	7	34	9	27	16	6	68	39	7	5	9	10
	ロ 寄宿舎・下宿・共同住宅	2,480	70	21	8	2	10	6		6	4		5	5	3
6	イ 病院・診療所・助産所	240	146	7	5	11	7	10	17	15	4	3	18	36	13
	ロ 老人短期入所施設・重症心身障害児施設等	125	185	15	19		10	17	7	13	7	20	22	14	41
	ハ 老人デイサービスセンター・児童養護施設等	260	247	14	9	1	16	32	3	13	20	17	57	31	34
	ニ 幼稚園・特別支援学校	50	48				21			5		7	6		9
7	小・中・高・大学・各種学校	328	179		23			75	23	3	12	10	20	5	8
8	図書館・博物館・美術館の類	15	2	1							1				
9	イ 蒸気浴場・熱気浴場の類	2	1	1											
	ロ 公衆浴場	7	5						4	1					
10	停車場・船舶・航空機の発着場	4	0												
11	神社・寺院・教会の類	189	98	56	7		6	11			6			12	
12	イ 工場又は作業場	820	318	19	8		28	5	17	6	26	34	6	32	137
	ロ 映画スタジオ・テレビスタジオ	3	5			5									
13	イ 自動車車庫・駐車場	118	12	1			6	1				1		2	1
	ロ 飛行機又は回転翼航空機の格納庫	4	0												
14	倉庫	750	154	27	20	5	3	1	8	4	21	21	17	11	16
15	前各項に該当しない事業場	1,518	303	94	21		1	35	21	19	7	13	11	65	16
16	イ 1～4項・5項イ・6項・9項イが在する複合用途防火対象物	695	585	69	31	20	26	46	28	50	47	103	60	44	61
	ロ 上記以外の複合用途防火対象物	329	70	13	1		2	3	1	4	5	2	19	1	19
17	重要文化財等	22	18	1										11	6

22 月別・用途別建築同意状況

区 分		総 数	1月	2月	3月	4月	5月	6月	7月	8月	9月	10月	11月	12月
総 数		1,011 (822)	74 (57)	85 (66)	78 (53)	64 (49)	72 (64)	90 (78)	116 (98)	76 (63)	78 (66)	103 (78)	80 (64)	95 (86)
1	イ 劇場・映画館・観覧場等	0												
	ロ 公会堂・集会場	1											1	
2	イ キャバレー・ナイトクラブ等	0												
	ロ 遊技場・ダンスホール等	0												
	ハ 性風俗関連特殊営業店舗	0												
	ニ かみ・ヘアサロン、個室ビデオ等	0												
3	イ 待合・料理店の類	0												
	ロ 飲食店	3	1		2									
4	百貨店・マーケット・店舗類	18	6	4	2	1	1	1		2	1			
5	イ 旅館・ホテル・宿泊所等	0												
	ロ 寄宿舎・下宿・共同住宅	10		1	1	2	1		1	2		1	1	
6	イ 病院・診療所・助産所	2					1				1			
	ロ 老人短期入所施設等	5			2	1					2			
	ハ 老人デイサービスセンター等	3							1	1			1	
	ニ 幼稚園・盲学校・擁護学校	0												
7	小・中・高・大学・各種学校	2			1		1							
8	図書館・博物館・美術館の類	0												
9	イ 蒸気浴場・熱気浴場の類	0												
	ロ 公衆浴場	0												
10	停車場・船舶・航空機の発着場	0												
11	神社・寺院・教会の類	0												
12	イ 工場又は作業場	12			1	1		2	1	1	1	2	1	2
	ロ 映画スタジオ・テレビスタジオ	0												
13	イ 自動車庫・駐車場	16	1	1		4	1		2	1	2	3		1
	ロ 飛行機又は回転翼航空機の格納庫	0												
14	倉庫	13	1	3	1	1	1		3		1	1	1	
15	前各項に該当しない事業場	35	3	6	6	2	2	2	2	4	2	3	2	1
16	イ 1-4項・5項イ・6項・9項イ が在する複合用途防火対象物	9			1				3	1			1	2
	ロ 上記以外の複合用途防火対象物	1									1			
17	重要文化財等	0												
専用住宅		872 (809)	61 (56)	70 (66)	59 (53)	52 (47)	64 (62)	82 (77)	104 (96)	65 (63)	65 (64)	92 (78)	70 (61)	88 (86)
併用住宅(16項に該当しないもの)		0												
昇降機		(13)	(1)			(2)	(2)	(1)	(2)		(2)		(3)	
公告塔・工作物		0												
農業用倉庫及び物置等		9	1		2				1		1	1	2	1
その他の建築		0												

※1 ()は通知の件数。

※2 許可、取り下げ、認定、計画通知、計画通知の設計変更、仮使用は数値に含まない。

23 建築同意の状況

	総数	1月	2月	3月	4月	5月	6月	7月	8月	9月	10月	11月	12月
新築	856 (683)	56 (45)	79 (58)	62 (46)	55 (37)	62 (52)	73 (68)	99 (81)	70 (54)	72 (56)	82 (66)	66 (49)	80 (71)
増築	121 (83)	6 (4)	8 (5)	11 (5)	6 (4)	9 (6)	10 (6)	16 (10)	9 (6)	9 (8)	13 (8)	11 (9)	13 (12)
改築	0												
移転	0												
用途変更	4						1		1				2
修繕・模様替	0												
工作物	0												
昇降機	13 (13)	1 (1)			2 (2)	1 (1)	1 (1)	2 (2)	1 (1)	2 (2)		3 (3)	
許可	6	5								1			
取り下げ	0												
認定	1				1								
計画通知	6 (6)	3 (3)				1 (1)	1 (1)		1 (1)				
設計変更	83 (48)	9 (7)	6 (3)	5 (2)	10 (6)	5 (4)	8 (3)	8 (5)	3 (3)	6 (4)	10 (4)	9 (4)	4 (3)
仮使用	0												
耐震改修	0												
合計	1,090 (833)	80 (60)	93 (66)	78 (53)	74 (49)	78 (64)	94 (79)	125 (98)	85 (65)	90 (70)	105 (78)	89 (65)	99 (86)

※ () は通知の件数。取り下げ件数は合計に含まない。

2.4 火災予防条例に基づく各種届出状況

区 分	総 数	区 分	総 数
防火対象物使用開始届	184	放 電 加 工 機	1
炉	6	発 電 設 備	8
厨 房 設 備	2	変 電 設 備	48
温 風 暖 房 機	0	蓄 電 池 設 備	27
ボ イ ラ ー	14	急 速 充 電 設 備	4
給 湯 湯 沸 設 備	9	ネ オ ン 管 灯 設 備	0
乾 燥 設 備	11	水素ガスを充填する気球	0
サ ウ ナ 設 備	1	禁止行為解除承認申請 (喫煙、裸火使用、危険物持込)	0
ヒートポンプ冷暖房機	1	少 量 危 険 物	63
火花を生ずる設備	0	指 定 可 燃 物	13

25 用途別中高層建築物棟数

(令和7年12月31日現在)

区 分		地 上 階 数								
		総 数	3階	4階	5階	6階	7階	8階	9階	10階 以上
総 数		2,291	1,202	442	257	134	80	45	28	103
1	イ 劇場・映画館・観覧場等	8	6	1		1				
	ロ 公会堂・集会場	13	5	4	4					
2	イ キャバレー・ナイトクラブ等	0								
	ロ 遊技場・ダンスホール等	0								
	ハ 性風俗関連特殊営業店舗	0								
	ニ カラオケボックス・個室ビデオ等	0								
3	イ 待合・料理店の類	4	4							
	ロ 飲食店	52	34	9	4	2	3			
4	百貨店・マーケット・店舗類	32	25	5	2					
5	イ 旅館・ホテル・宿泊所等	136	43	16	24	21	13	6	4	9
	ロ 寄宿舍・下宿・共同住宅	827	401	190	98	30	25	16	8	59
6	イ 病院・診療所・助産所	63	41	9	8	1	2			2
	ロ 老人短期入所施設等	28	16	5	1	4		2		
	ハ 老人デイサービスセンター等	19	13	1		1	1	2	1	
	ニ 幼稚園・盲学校・擁護学校	6	4	2						
7	小・中・高・大学・各種学校	133	85	27	11	5	2	1	1	1
8	図書館・博物館・美術館の類	4	2	1	1					
9	イ 蒸気浴場・熱気浴場の類	1	1							
	ロ 公衆浴場	2	1	1						
10	停車場・船舶・航空機の発着場	1	1							
11	神社・寺院・教会の類	12	8	2	2					
12	イ 工場又は作業場	66	49	12	1	4				
	ロ 映画スタジオ・テレビスタジオ	3	1		1	1				
13	イ 自動車車庫・駐車場	11	5	2	4					
	ロ 飛行機又は回転翼航機の格納庫	0								
14	倉庫	32	25	3	2	1				1
15	前各項に該当しない事業場	332	199	53	36	18	10	5	6	5
16	イ 1-4項・5項イ・6項・9項イが存する 複合用途防火対象物	351	153	65	52	33	14	12	3	19
	ロ 上記以外の複合用途防火対象物	155	80	34	6	12	10	1	5	7
17	重要文化財等	0								

26 防火管理者講習会実施状況

1. 甲 種

区分	講習年月	修了証 取得者数	区分	講習年月	修了証 取得者数	区分	講習年月	修了証 取得者数
第1回	昭和36年12月	262人	第51回	9年02月	159人	第101回	28年07月	178人
第2回	37年03月	97人	第52回	9年06月	208人	第102回	28年10月	96人
第3回	37年11月	82人	第53回	10年01月	158人	第103回	29年02月	91人
第4回	38年12月	78人	第54回	10年06月	234人	第104回	29年07月	174人
第5回	39年08月	109人	第55回	11年01月	159人	第105回	29年10月	94人
第6回	40年07月	139人	第56回	11年06月	217人	第106回	30年02月	93人
第7回	41年07月	116人	第57回	12年01月	181人	第107回	30年07月	171人
第8回	42年07月	117人	第58回	12年06月	195人	第108回	30年10月	93人
第9回	43年07月	84人	第59回	13年02月	145人	第109回	31年02月	93人
第10回	44年07月	112人	第60回	13年07月	201人	第110回	令和元年07月	172人
第11回	45年06月	136人	第61回	14年01月	196人	第111回	2年02月	167人
第12回	46年07月	145人	第62回	14年06月	198人	第112回	2年10月	119人
第13回	47年07月	156人	第63回	15年02月	192人	第113回	3年02月	72人
第14回	48年06月	113人	第64回	15年06月	199人	第114回	3年08月	118人
第15回	48年07月	139人	第65回	16年01月	193人	第115回	3年10月	59人
第16回	49年07月	177人	第66回	16年06月	202人	第116回	4年06月	114人
第17回	50年06月	206人	第67回	17年02月	197人	第117回	4年08月	116人
第18回	51年06月	172人	第68回	17年06月	173人	第118回	5年02月	118人
第19回	52年06月	199人	第69回	17年10月	168人	第119回	5年06月	119人
第20回	53年06月	173人	第70回	18年02月	175人	第120回	5年08月	119人
第21回	54年06月	163人	第71回	18年06月	181人	第121回	5年10月	97人
第22回	55年05月	167人	第72回	18年11月	162人	第122回	6年03月	148人
第23回	56年06月	188人	第73回	19年02月	134人	第123回	6年06月	121人
第24回	57年06月	199人	第74回	19年07月	184人	第124回	6年08月	109人
第25回	58年06月	197人	第75回	19年10月	165人	第125回	6年10月	71人
第26回	58年10月	233人	第76回	20年02月	128人	第126回	7年02月	156人
第27回	59年06月	242人	第77回	20年06月	156人	第127回	7年06月	156人
第28回	60年06月	178人	第78回	20年10月	129人	第128回	7年08月	61人
第29回	60年11月	158人	第79回	21年02月	167人	第129回	7年10月	73人
第30回	61年06月	175人	第80回	21年06月	147人	第130回	8年02月	92人
第31回	61年12月	126人	第81回	21年10月	122人	計		19,508人
第32回	62年06月	165人	第82回	22年02月	114人	※第122回からオンライン型講習に移行		
第33回	63年01月	193人	第83回	22年06月	175人			
第34回	63年06月	185人	第84回	22年10月	118人			
第35回	平成元年02月	194人	第85回	23年02月	98人			
第36回	元年06月	213人	第86回	23年06月	139人			
第37回	2年02月	175人	第87回	23年10月	89人			
第38回	2年06月	182人	第88回	24年02月	92人			
第39回	3年01月	218人	第89回	24年06月	180人			
第40回	3年07月	213人	第90回	24年10月	93人			
第41回	4年01月	177人	第91回	25年02月	94人			
第42回	4年06月	205人	第92回	25年06月	178人			
第43回	5年02月	158人	第93回	25年10月	96人			
第44回	5年06月	168人	第94回	26年02月	96人			
第45回	6年02月	153人	第95回	26年07月	180人			
第46回	6年07月	231人	第96回	26年10月	96人			
第47回	7年02月	178人	第97回	27年02月	96人			
第48回	7年07月	152人	第98回	27年07月	175人			
第49回	8年02月	170人	第99回	27年10月	93人			
第50回	8年06月	160人	第100回	28年02月	93人			

2. 乙 種

区分	講習年月	修了証 取得者数	区分	講習年月	修了証 取得者数	区分	講習年月	修了証 取得者数
第1回	昭和62年07月	43人	第12回	平成9年06月	64人	第23回	平成16年12月	14人
第2回	63年06月	57人	第13回	10年06月	75人	第24回	17年01月	8人
第3回	平成元年01月	37人	第14回	11年06月	79人	第25回	17年02月	19人
第4回	2年02月	62人	第15回	12年06月	50人	第26回	17年03月	17人
第5回	3年02月	45人	第16回	14年01月	70人	第27回	17年06月	17人
第6回	4年01月	51人	第17回	14年06月	25人	第28回	17年10月	22人
第7回	5年02月	41人	第18回	15年02月	35人	第29回	18年02月	11人
第8回	6年02月	37人	第19回	15年06月	25人	第30回	19年02月	28人
第9回	7年02月	42人	第20回	15年11月	40人	第31回	20年02月	27人
第10回	7年07月	42人	第21回	16年06月	57人	第32回	21年02月	23人
第11回	8年06月	32人	第22回	16年11月	16人	第33回	令和4年10月	28人
							計	1,239人