

令和8年版

消防年報

福島市消防本部

消 防 年 報 目 次

1 庶 務

1. 市勢	1
2. 福島市消防の沿革	1
3. 消防機関等の所在地・庁舎規模	2
4. 消防予算の推移	2
5. 消防組織	3
6. 職員の配置状況	4
7. 勤続年数・年齢別職員の状況	5
8. 職員の勤務時間状況	6
9. 職員研修状況	6
10. 職員の資格等保有状況	7

2 予 防

11. 年次別火災発生状況	8
12. 月別火災発生状況	9
13. 原因別火災発生状況	10
14. 時間帯別火災発生状況	11
15. 令和7年の主な火災 (損害額2千万円以上)	11
16. 福島市の大火記録	12
17. 分団区域別火災発生状況	13
18. 自主防災組織等現況	14
19. 危険物規制対象物件数の推移と現況 (完成検査済証交付施設)	15
20. 危険物規制対象物月別立入検査状況・ 処理内容一覧	16
21. 防火対象物数及び立入検査状況	17
22. 月別・用途別建築同意状況	18
23. 建築同意の状況	19
24. 火災予防条例に基づく各種届出状況	20
25. 用途別中高層建築物棟数	21
26. 防火管理者講習会実施状況	22

3 通信指令

27. 通信施設整備経過	24
28. 消防指令システム	25
29. 無線局等配置状況	26
30. 消防救急デジタル無線周波数使用状況	26
31. 119番受信状況	27
32. 回線別受信件数	27
33. 119番時間別受信状況	28
34. 映像伝送システム実施状況	29

4 警 防

35. 消防車両の配備状況(常備)	30
36. 緊急消防援助隊登録状況	32
37. 消防相互応援協定の締結状況	32
38. 消防力の現況	32
39. 災害別出動状況	33
40. 月別救助活動状況	34
41. 消防資器材の配備状況	34

5 救 急

42. 事故種別救急出動状況	35
43. 年別・署所別等救急出動件数	37
44. 東北自動車道出動状況	38

6 消 防 団

45. 消防団の機構	39
46. 消防団員条例定員	41
47. 消防団員数	42
48. 消防団員勤続年数表	43
49. 消防団員報酬等支給状況	44
50. 消防団の施設状況	45
51. 消防団員階級別人員	46
52. 水防倉庫別資器材備蓄状況	46
53. 分団区域別消防水利整備状況	47

7 そ の 他

54. 歴代消防団長	48
55. 歴代消防長	49

1 市 勢

(令和8年4月1日現在)

区 分	面 積	人 口			世帯数	人口密度	管轄消防署
		総 数	男	女			
令和2年国勢調査	767.72	282,693	138,190	144,503	121,919	368.2	
令和8年現住人口	767.72	266,472	129,749	136,723	123,072	347.1	
【行政区分別】							
中 央	10.72	37,743	18,087	19,656	20,591	3,520.8	福島消防署 清水分署 西出張所
渡 利	17.50	14,453	7,141	7,312	6,951	825.9	
清 水	9.17	34,213	16,520	17,693	15,178	3,731.0	
東 部	29.19	10,414	4,988	5,426	4,215	356.8	
吾 妻	111.90	23,034	11,065	11,969	10,087	205.8	
小 計	178.48	119,857	57,801	62,056	57,022	671.5	
飯 坂	270.34	18,860	9,093	9,767	8,096	69.8	飯坂消防署 東出張所
北 信	17.28	31,188	15,184	16,004	14,371	1,804.9	
信 陵	48.80	13,624	6,538	7,086	6,055	279.2	
小 計	336.42	63,672	30,815	32,857	28,522	189.3	
杉 妻	5.82	12,297	6,208	6,089	6,206	2,112.9	福島南消防署 信夫分署 杉妻出張所
蓬 菜	7.50	9,429	4,476	4,953	4,592	1,257.2	
吉 井 田	4.52	12,039	5,835	6,204	5,406	2,663.5	
西 田	37.06	6,047	3,107	2,940	2,383	163.2	
土 湯 温 泉 町	57.74	305	131	174	137	5.3	
立 子 山	14.59	929	470	459	377	63.7	
信 夫	41.21	23,241	11,515	11,726	10,000	564.0	
松 川	63.07	14,121	7,177	6,944	6,667	223.9	
飯 野	21.31	4,535	2,214	2,321	1,760	212.8	
小 計	252.82	82,943	41,133	41,810	37,528	328.1	

2 福島市消防の沿革

平成 9 年 2 月 28 日	信夫分署車庫を増設した。
平成 10 年 4 月 1 日	東北一円（3消防本部）の自動車電話・携帯電話等による119番通報の代表消防本部として受信開始した。
平成 11 年 10 月 1 日	福島南消防署を松川町浅川字床ノ窪地内に開署した。
平成 12 年 5 月 1 日	消防ポンプ隊による救命救急活動（愛称：レッドアンビュランス）を開始した。
平成 14 年 7 月 12 日	潜水資器材を配備し、水難救助隊を発足した。
平成 15 年 4 月 1 日	消防本部に消防救急センターを新設した。
平成 16 年 4 月 1 日	清水出張所を清水分署に格上げした。
平成 20 年 7 月 1 日	旧飯野町を伊達地方消防組合消防本部へ業務を委託した。
平成 22 年 7 月 1 日	高機能指令システムの運用を開始した。
平成 25 年 4 月 1 日	消防救急デジタル無線システムの運用を開始した。
平成 26 年 4 月 1 日	高度救助資機材を配備し、高度救助隊を発足した。
平成 27 年 3 月 27 日	飯坂消防署を飯坂町字銀杏地内に移転新築し、開署した。
平成 27 年 3 月 31 日	伊達地方消防組合消防本部への飯野地区消防事務委託を廃止した。
平成 27 年 4 月 1 日	消防救急センターを救急課に名称変更した。
平成 28 年 8 月 1 日	派遣型救急ワークステーションの運用を開始した。
平成 29 年 4 月 1 日	救急ワークステーション管理室を設置した。
平成 31 年 4 月 1 日	東京オリンピック・パラリンピック競技大会消防対策室を設置した。また、指揮隊の運用を開始した。
平成 31 年 4 月 1 日	高機能指令システムを更新した。
令和 2 年 4 月 1 日	消防総務課施設管理係を消防総務課企画管理係に名称変更した。
令和 3 年 12 月 4 日	清水分署を改築し、開署した。
令和 5 年 3 月 29 日	清水分署付属棟を増設した。
令和 5 年 4 月 1 日	新消防庁舎整備室を設置した。

庶 務

3 消防機関等の所在地・庁舎規模

(単位：㎡)

名称	所在地	敷地面積	施設名	延べ面積 (建築面積)	構造	階数	建築年月日 [開署(所)年月日]
消防本部 福島消防署	天神町14番25号 電話：024-534-0119	2,854.85	庁舎	1,445.20 (536.87)	RC造	3階建	S46.11.1 [S46.11.21]
			倉庫・車庫	121.41	S造	平屋建	S46.11.1
			危険物倉庫	15.15	CB造	平屋建	S53.10.16
福島消防署 清水分署	泉字堀ノ内13番地の1 電話：024-557-5415	1,671.02	庁舎	941.09 (763.32)	S造	2階建	R3.9.21 [R3.12.4]
			付属棟	33.00	RC造	平屋建	R5.2.2
福島消防署 西出張所	上野寺字辻48番地の2 電話：024-591-4628	1,813.78	庁舎	330.48 (338.33)	S造	平屋建	S54.12.15 [S55.4.1]
			危険物倉庫	6.00	CB造	平屋建	S54.12.15
飯坂消防署	飯坂町字銀杏 6番地の13 電話：024-542-2986	7,904.71	庁舎	1,676.17 (1,518.65)	RC造	2階建	H26.9.4 [H27.3.27]
			防災備蓄倉庫	248.85	S造	平屋建	H26.3.14
飯坂消防署 東出張所	鎌田字一里塚 7番地の3 電話：024-553-7796	2,438.27	庁舎	336.49 (345.31)	S造	平屋建	S57.2.1 [S57.4.1]
			危険物倉庫	6.00	CB造	平屋建	S57.2.1
福島南消防署	松川町浅川字床ノ窪 12番地の2 電話：024-547-3119	5,003.19	庁舎	1,392.44 (1,051.63)	RC造一部S造	2階建	H11.9.3 [H11.10.1]
			危険物倉庫	10.00	CB造	平屋建	H11.9.3
福島南消防署 信夫分署	上烏渡寺北 13番地の1 電話：024-593-1900	2,960.88	庁舎	441.12 (444.39)	RC造	平屋建	H3.1.28 [H3.4.1]
			危険物倉庫	6.00	CB造	平屋建	H3.1.28
			車庫	150.00	S造	平屋建	H9.2.28
福島南消防署 杉妻出張所	郷野目字東1番地の4 電話：024-546-2910	495.88	庁舎	160.50 (160.50)	S造	平屋建	S43.9.24 [S43.10.1]
消防訓練センター	上烏渡寺北15番地	5,042.06	訓練塔 主塔	301.91	RC造	6階建	H5.3.25 [H5.3.25]
			副塔	148.99	RC造	2階建	
			補助塔	24.00	S造	平屋建	

※RC造：鉄筋コンクリート造 S造：鉄骨造 CB造：補強コンクリートブロック造

4 消防予算の推移

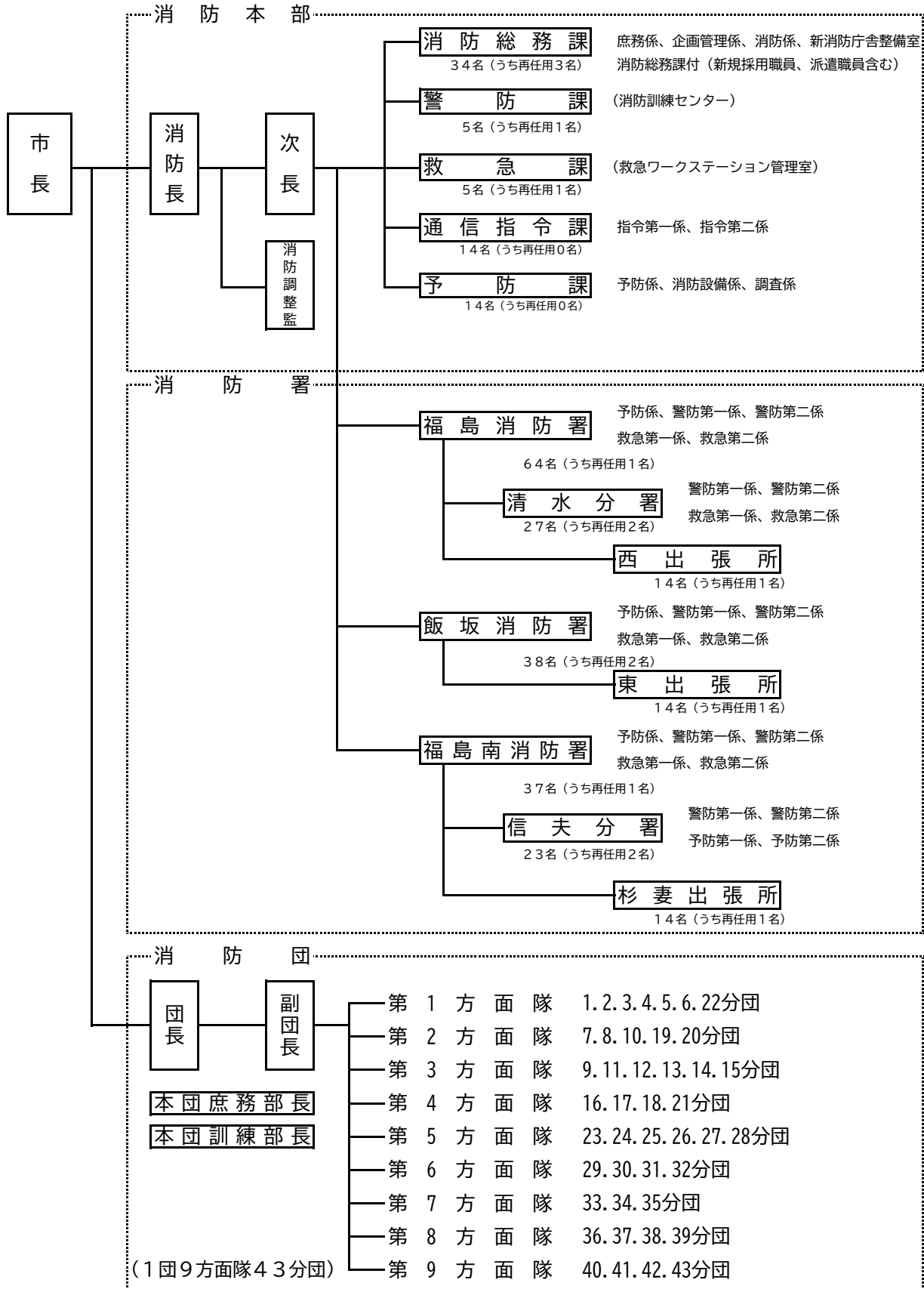
(令和8年4月1日現在)

年度	一般会計 当初予算額	消防当初予算額				消防当初予算額の占める金額					
		総額	一般会 計割合	常備関係	非常備 関係	消防職員1人		人口1人		1世帯	
						定数	金額	人口	金額	世帯数	金額
千円	千円	%	千円	千円		円		円		円	
R4年	115,900,000	3,179,362	2.7	2,893,821	285,541	290	9,978,693	281,236	11,305	126,335	25,166
R5年	114,700,000	3,116,253	2.7	2,846,786	269,467	290	9,816,503	275,483	11,312	122,567	25,425
R6年	117,700,000	3,624,110	3.0	3,344,737	279,373	290	11,533,576	273,853	13,234	122,824	29,507
R7年	125,300,000	3,433,081	2.7	3,167,853	265,228	290	10,923,631	269,208	12,753	122,711	27,977
R8年	124,500,000	6,025,403	4.8	5,724,193	301,210	290	19,738,597	266,472	22,612	123,072	48,958

庶務

5 消防組織

(令和8年4月1日現在)



6 職員の配置状況

(令和8年4月1日現在)

所 属 等		総 数	消 防 正 監	消 防 監	消 防 司 令 長	消 防 司 令	消 防 司 令 補	消 防 士 長	消 防 副 士 長	消 防 士	主 査	主 事	再 任 用	嘱 託	
総 数		306 (14)	1	4	15 (1)	59 (1)	75 (2)	80 (3)	0	54 (6)	1 (1)	1	16	0	
消 防 本 部	計	75 (6)	1	2	7	15	18	14	0	11	1 (1)	1	5	0	
	消 防 長	1	1												
	消 防 次 長	1		1											
	消 防 調 整 監	1		1											
	消 防 総 務 課	課 長 補 佐	1 (1)			1 (1)									
		主 幹	1			1									
		庶 務 係	6 (1)				1	2	1			1 (1)	1		
		企 画 管 理 係	4				1	1	1						1
		消 防 係	4 (1)				1	1 (1)	1						1
	新 消 防 庁 舎 整 備 室	2			[1]	1								1	
	総 務 課 付	16 (3)					3	2		11 (3)					
	警 防 課	課 長 補 佐	1			1									
		主 幹	1			1									
		課 長 補 佐	3			[1]									1
	救 急 課	課 長 補 佐	1			1									
主 幹		1			1										
課 長 補 佐		3				1	1							1	
通 信 指 令 課	課 長 補 佐	1			1										
	主 幹	1				1		1							
	指 令 第 一 ・ 第 二 係	12				2	5	5							
予 防 課	課 長 補 佐	1			1										
	主 幹	4				4									
	予 防 設 備 係	2			[1]		2								
消 防 調 査 係	4				1	2	1								
調 査 係	3				[1]	1	2								
計	105 (2)	0	0	3	19	24	36 (2)	0	19	0	0	0	4	0	
福 島 消 防 署	署 長 補 佐	1		[1]											
	副 署 長 等	4			1										
	予 防 係	20				1	5	8		5				1	
	警 防 第 一 ・ 第 二 係	27				4	6	8		9					
	救 急 第 一 ・ 第 二 係	12				2	5	4		1					
	分 署 長 補 佐	1			1										
	清 水 署 警 防 第 一 ・ 第 二 係	2				2		2	8 (1)		2			2	
救 急 第 一 ・ 第 二 係	16 (1)				2	2	2	4 (1)							
西 出 張 所	8 (1)				2	2	4	4							
東 出 張 所	14			1	2	4	4		2				1		
計	52 (2)	0	1	2	10	15	13 (1)	0	8 (1)	0	0	0	3	0	
飯 坂 消 防 署	署 長 補 佐	1		1											
	副 署 長 等	1			1										
	予 防 係	3				3									
	警 防 第 一 ・ 第 二 係	10 (1)				1	3	3		1 (1)				2	
	救 急 第 一 ・ 第 二 係	17				2	5	5		5					
東 出 張 所	6 (1)				2	2	2	2 (1)							
計	14			1	2	5	3		2				1		
福 島 南 消 防 署	署 長 補 佐	1		1											
	副 署 長 等	1			1										
	予 防 係	2				2									
	警 防 第 一 ・ 第 二 係	13 (1)				1	3 (1)	6		2				1	
	救 急 第 一 ・ 第 二 係	14 (2)				2	3	2		7 (2)					
	分 署 長 補 佐	6 (1)				2 (1)	2	2							
	信 夫 署 予 防 第 一 ・ 第 二 係	1			1										
	分 署 予 防 第 一 ・ 第 二 係	2				2									
	警 防 第 一 ・ 第 二 係	10				2	2	2		2				2	
	警 防 第 一 ・ 第 二 係	10				2	3	2		3					
杉 妻 出 張 所	14			1	2	5	3		2				1		

() は女性 (内数) [] は兼務のため人数に含めない

〔兼務〕

消防調整監兼福島消防署長 消防総務課主幹兼新消防庁舎整備室長

警防課主幹兼課長補佐 予防課課長補佐兼予防係長

7 勤続年数・年齢別職員の状況

(令和8年4月1日現在)

年数・年齢	総 数	消 防 正 監	消 防 監	消 防 司 令 長	消 防 司 令	消 防 司 令 補	消 防 士 長	消 防 副 士 長	消 防 士	主 査	主 事	再 任 用	嘱 託
総 数	306	1	4	15	59	75	80	0	54	1	1	16	0
【勤続年数別】													
1年未満	11								11				
1年以上5年未満	40					1	13		25		1		
5 " 10 "	56						37		18	1			
10 " 15 "	37					10	27						
15 " 20 "	33					30	3						
20 " 25 "	21				11	10							
25 " 30 "	29		1	1	15	12							
30 " 35 "	31			3	22	6							
35年以上	48	1	3	11	11	6						16	
【年齢別】													
18歳以上20歳以下	6								6				
21 " 25 "	40								39		1		
26 " 30 "	58						49		9				
31 " 35 "	41					9	31			1			
36 " 40 "	30					30							
41 " 45 "	18				6	12							
46 " 50 "	29				16	13							
51 " 55 "	39		1	7	25	6							
56 " 60 "	25	1	3	8	8	5							
61 " 65 "	20				4							16	
平均年齢 (再任用・嘱託職員除く)	38.1												

8 職員の勤務時間状況

(令和8年4月1日現在)

		8	9	10	11	12	13	14	15	16	17	18	19	20	21	22	23	24	1	2	3	4	5	6	7	8	9	時間数
毎 日																												拘束時間 8時間45分
																												勤務時間 (7時間45分)
隔 日																												拘束時間 24時間
																												勤務時間 (15時間30分)
																												休憩時間 (1時間)
																												休憩時間 (8時間30分)
																												() 内は勤務時間 () 内は休憩時間

9 職員研修状況

年 度	総 数	消防大学校				県消防学校																	職員研修														
		総 計	総 合 教 育	専 科 教 育	実 務 講 習 会	初 任 教 育	専科教育							幹部 教育			特別教育							計	係 員 研 修	監 督 者 研 修	管 理 者 研 修										
							警 防 科	予 防 科	火 災 調 査 科	危 険 物 科	特 殊 災 害 科	救 急 科	救 助 科	初 級 幹 部 科	中 級 幹 部 科	水 難 救 助 科	ボ ン ブ 操 法 指 導 科	指 揮 隊 長 科	は し こ 車 運 用 科	機 関 科	救 命 士 養 成 補 助 科	静 脈 路 置 置 保 大	救 命 士 処 置 鏡 大					救 命 士 処 置 鏡 大	放 射 線 基 礎 研 修	通 信 指 令 科	消 防 士 長 研 修						
令和 3年度	256	2	1 幹部1	1 救助1		31	9	2	2	2		2	8	2	2																			223	147	50	26
令和 4年度	331	2			2 指隊1 査業1	36	10	2	2	2			12	2	2																			293	182	78	33
令和 5年度	312	1			1 高救1	27	7			2		2	2	6	2	2																		284	177	61	46
令和 6年度	325	3	1 幹部1	1 救急1	1 女活1	29	5	2	2	2	2		4	2	2						2	2												293	206	60	27
令和 7年度	322	2	1 幹部1		1 高救1	25				2	2		2	7	2	2																		295	184	56	55

令和3年度 幹部1=幹部科1名 救助1=救助科1名

令和4年度 指隊1=指揮隊長コース1名 査業1=査察業務マネジメントコース1名

令和5年度 高救1=高度救助・特別高度救助コース1名

令和6年度 幹部1=幹部科1名 救急1=救急科1名 女活1=女性活躍推進コース1名

令和7年度 幹部1=幹部科1名 高救1=高度救助・特別高度救助コース1名

10 職員の資格等保有状況

(令和8年4月1日現在)

資格等		所有者 (総数)	消 防 正 監	消 防 監	消 防 司 令 長	消 防 司 令	消 防 司 令 補	消 防 士 長	消 防 副 士 長	消 防 士	主 査	主 事	再 任 用	嘱 託
運転免許等	大型一種	246	1	4	14	54	64	73		25			11	
	普通一種	305	1	4	15	59	74	80		54	1	1	16	
	自動二輪	79	1	3	11	24	15	12		4			9	
	普通二種	12		2	1	5	4							
	大型二種	2					2							
	大型特殊一種	8			1	2	1	3					1	
	けん引一種	1				1								
	3t未満クレーン	117		3	11	33	40	18		5			7	
	玉掛技能	119		3	11	34	42	17		5			7	
	小型船舶操縦士	54	1	2	11	13	11	10		1			5	
自動車整備	ガソリン自動車整備士2級	1					1							
	ガソリン自動車整備士3級	0												
	ジーゼル自動車整備士2級	1					1							
その他	第三級陸上特殊無線技士	215	1	1	9	35	47	76		40			6	
	第二級陸上特殊無線技士	57		3	5	21	19	3					6	
	第一級陸上特殊無線技士	5		1		2	1						1	
	甲種危険物取扱者	5				1	3	1						
	乙種危険物取扱者	115		2	4	28	32	34		8			7	
	丙種危険物取扱者	16		1	2	8	3	1					1	
	消防設備士(甲種)	6	1		2	2		1						
	消防設備士(乙種)	19			4	8	3	2					2	
	予防技術資格者(防火査察)	28				7	11	9		1				
	予防技術資格者(消防用設備等)	18				5	7	6						
	予防技術資格者(危険物)	14				4	6	4						
	溶解(アセ)ガス溶接取扱主任者	0												
	アセチレン溶接取扱者	6		1	1	1	1						2	
	二級ボイラー技士	3												3
	一級建築士	1				1								
	二級建築士	5	1			1								3
	建築設備士	1				1								
	電気工事士	5			1	1	2							1
	潜水士	43		1	3	10	12	10		6				1
	航空特殊無線技士	3				2	1							
	毒物劇物取扱者	2					2							
	特定化学物質等作業主任者	36		1	2	12	18	1						2
	救急Ⅰ課程	13	1	2	2	4	1							3
	救急Ⅱ課程	18			4	3	1							10
	救急標準課程	27			4	17	6							
	救急科	153			1	19	40	62		31				
	救急救命士	80		2	3	15	26	17		14				3
	衛生管理者	4				3		1						
	防災士	11			1	3	2	1		3				1

11 年次別火災発生状況

区 分		年 別	令和3年	令和4年	令和5年	令和6年	令和7年	平 均
件 数	計		72	70	95	87	79	81
	爆 発							0
	建 物		40	34	40	36	49	40
	林 野		1	0	1	8	0	2
	車 両		12	12	13	10	7	11
	そ の 他		19	24	41	33	23	28
覚 知 別	計		72	70	95	87	79	81
	火災報知専用電話		43	45	56	59	58	52
	一 般 加 入 電 話		3	7	8	5	3	5
	警 察 電 話		1	4	5	1	0	2
	事 後 聞 知		23	10	23	17	16	18
	そ の 他		2	4	3	5	2	3
り 災 棟 数	計		68	59	74	42	105	70
	全 焼		18	17	22	4	31	18
	半 焼		5	4	6	2	7	5
	部 分 焼		10	12	20	11	34	17
	ぼ や		35	26	26	25	33	29
り 災 世 帯 数	計		48	24	40	20	66	40
	全 損		17	7	14	2	17	11
	半 損		3	1	0	1	8	3
	小 損		28	16	26	17	41	26
り 災 人 員		95	55	75	43	136	81	
死 者		3	4	5	2	6	4	
負 傷 者		10	8	11	11	18	12	
焼 損 面 積	建 物 (㎡)		2,345	2,132	2,662	404	4,565	2,422
	表 面 積 (㎡)		140	158	248	42	581	234
	林 野 (a)		9	34	299	22	0	73
損 害 額 (千円)	計		147,197	101,891	239,474	88,280	396,064	194,581
	建 物		137,136	96,818	205,193	80,586	379,145	179,776
	林 野		10	0	0	640	163	163
	車 両		9,671	4,112	28,375	5,693	11,046	11,779
	そ の 他		380	961	5,906	1,361	5,710	2,864
	爆 発							0

12 月別火災発生状況

月別		1月	2月	3月	4月	5月	6月	7月	8月	9月	10月	11月	12月	計
区分	計	8	6	14	7	9	4	10	6	2	1	4	8	79
	爆発													0
	建物	7	5	9	2	4	2	6	4	1		3	6	49
	林野													0
	車両			1	1	1	1	1			1	1		7
	その他	1	1	4	4	4	1	3	2	1			2	23
件数	計	8	6	14	7	9	4	10	6	2	1	4	8	79
	火災報知専用電話	5	4	12	6	7	2	7	6	1	1	2	5	58
	一般加入電話	1								1		1		3
	警察電話	0												0
	事後聞知	2	1	2	1	2	2	3				1	2	16
	その他	0	1										1	2
別	計	12	16	13	2	7	2	9	12	7	0	13	12	105
	全焼	4	5	3	1	2		5	2	4		2	3	31
	半焼		1	2	1		1		1				1	7
	部分焼	2	4	5		2	1	3	4	3		7	3	34
	ぼや	6	6	3		3		1	5			4	5	33
り災棟数	計	6	7	9	1	3	3	3	8	1	0	10	15	66
	全損		3	4	1	2		1	1	1		2	2	17
	半損		1	1			3		1				2	8
	小損	6	3	4		1		2	6			8	11	41
り災人員	11	13	19	1	8	9	9	17	4		23	22	136	
死者		2		1				1	1				1	6
負傷者	2	2	6	2		1		1	1				3	18
焼損面積	建物(m ²)	426	778	431	314	234	136	207	434	284		108	1,213	4,565
	表面積(m ²)		103	96		45		1	57	13		56	210	581
	林野(a)													0
損害額	計	107,584	48,380	32,576	4,635	33,290	3,247	17,429	21,772	3,236	2,552	20,127	101,236	396,064
	建物	102,472	47,297	32,306	4,623	33,127	2,892	13,589	20,808	3,098		19,789	99,144	379,145
	林野									123			40	163
	車両		1,074	170	4	30	355	3,792	964	15	2,552	43	2,047	11,046
	その他	5112	9	100	8	133		48				295	5	5,710
	(千円)爆発													

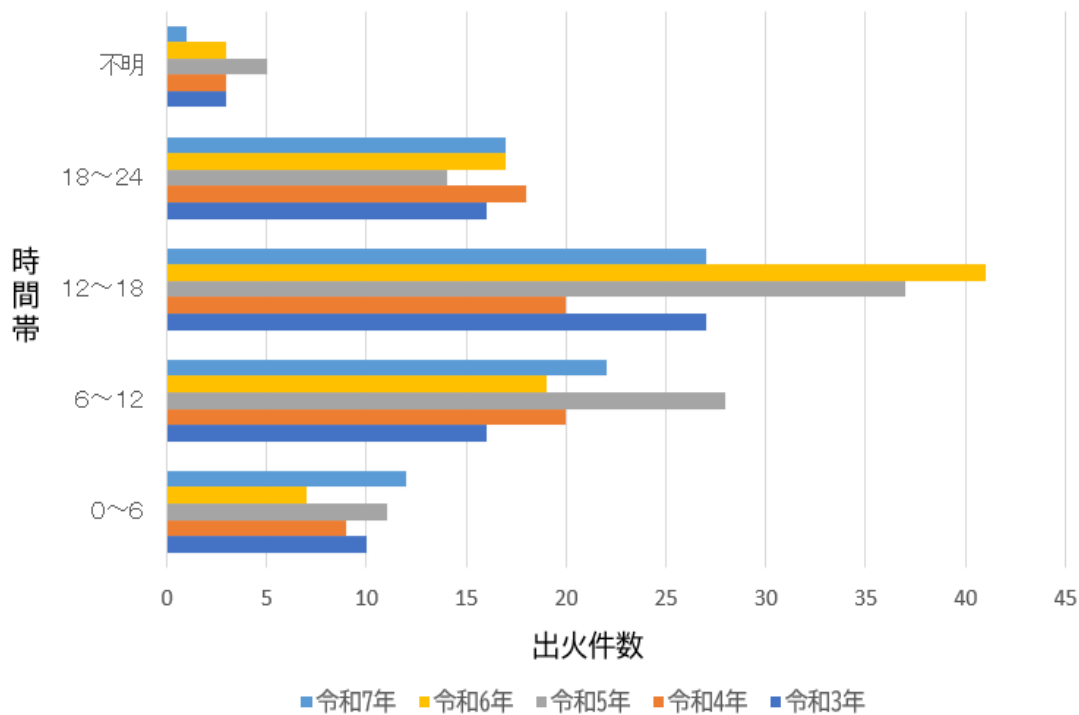
13 原因別火災発生状況

月別 原因別	1月	2月	3月	4月	5月	6月	7月	8月	9月	10月	11月	12月	計
たばこ		2	2		3	2					1		10
こんろ	3		2									1	6
かまど													0
風呂かまど													0
炉													0
焼却炉	1						1						2
ストーブ		2	1				1					1	5
こたつ													0
ボイラー													0
煙突・煙道												1	1
排気管										1			1
電気機器							2	3					5
電気装置							1						1
電灯・ 電話等の配線	2	1	1	1							1		6
内燃機関													0
配線器具	1						1				1	2	5
火あそび				2									2
マッチ・ ライター							1						1
たき火			3		2				1				6
溶接機・ 切断機			2										2
灯火													0
衝突の火花													0
取灰	1												1
火入れ			1									1	2
放火					1			2					3
放火の疑い				1	2		1		1			1	6
その他		1	1	3		1	2				1	1	10
不明			1		1	1		1					4
計	8	6	14	7	9	4	10	6	2	1	4	8	79

1 4 時間帯別火災発生状況

年/時間帯	0～6	6～12	12～18	18～24	不明	合計
令和3年	10	16	27	16	3	72
令和4年	9	20	20	18	3	70
令和5年	11	28	37	14	5	95
令和6年	7	19	41	17	3	87
令和7年	12	22	27	17	1	79

時間帯別火災発生状況



1 5 令和7年の主な火災（損害額2千万円以上）

発生月	火元業態	焼損面積 (㎡)	損害額 (千円)
1月	寺院	228	103,063
2月	住宅	150	20,955
3月	住宅	133	22,169
5月	住宅	189	25,957
12月	住宅	674	50,554

16 福島市の大火記録

火災名	日時	状況
元禄の大火	元禄 16 年	火災があったと伝承されてきたが、定かではない。
伊三郎火事	宝永 3 年 2 月 4 日	元町（本町）の住宅から出火、西風にあおられ大仏城も炎上。
市郎右衛門火事	宝永 4 年 2 月 2 日	午後2時頃、上町の住宅から出火し町内を多く焼失、城内にも延焼し仮玄関及び仮小屋を焼失。
宝林寺大火	享保 7 年 2 月 7 日	宝林寺より出火、寺院5軒、侍屋敷8軒、町屋敷339軒焼失。
上町の大火	享保 20 年 3 月 15 日	上町より出火し131軒を焼失。
甚兵衛火事	明治 14 年 4 月 25 日 午後 3 時	柳町ミドリ湯から出火、南風の烈風にあおられて拡大し、当時の消防力ではなすすべもなく福島全町火の海となり1,700戸、福島の約70%を焼失し、なお相当数の死者を出した。
豊田町の大火	明治 15 年 3 月 27 日	午後3時30分頃出火、18戸36棟を焼失。
杉妻町の大火	明治 30 年	30戸を焼失。
新町の大火	明治 36 年 4 月 14 日	午後7時30分頃新町喜多三呉服店裏納屋付近から出火、13戸焼失。
鎌田の大火	大正 11 年 5 月 19 日	軽便鉄道機関車の飛火により本内大日堂附近佐久間蚕種屋から出火、住宅46戸、非住宅87棟全焼。
向鎌田の大火	昭和 13 年 5 月 1 日	住宅12戸、非住宅34棟全焼。
飯坂温泉町大火	昭和 19 年 7 月 1 日 午後 7 時 30 分	湯野町湯野上の住宅から出火し、湯野町及び摺上川向いの飯坂町の旅館及び民家202棟を焼失し、1,300人のり災者を出した。
土湯温泉町大火	昭和 29 年 2 月 22 日 午後 6 時	土産店から出火、旅館8軒のほか、住宅等77棟、103世帯511名がり災、死者1名を出した。
飯坂町平野大火	昭和 33 年 4 月 1 日 午前 10 時 20 分	平野小学校用務員室より出火、学校を始め3集落、住宅等128棟40世帯278名がり災、死者1名、負傷者9名を記録した。

17 分団区域別火災発生状況

(単位：件)

分団別	年別 総数	令和3年	令和4年	令和5年	令和6年	令和7年
		72	70	95	87	79
第1方面隊	計	8	7	19	15	10
	1分団(旧市内)	2	2	7	4	3
	2分団 //			1	1	
	3分団 //	2	2	3	5	3
	4分団 //	3	1	1	2	
	5分団 //			1		
	6分団 //	1	1	3	1	2
	22分団(野田町)		1	3	2	2
第2方面隊	計	14	16	15	7	9
	7分団(渡利)			6		3
	8分団(杉妻)	11	11	5	3	4
	10分団(岡山)	2	4	3	3	1
	19分団(大波)					1
	20分団(立子山)	1	1	1	1	
第3方面隊	計	15	14	18	27	18
	9分団(清水)	3	4	8	14	5
	11分団(鎌田)	5	2		7	1
	12分団(瀬上)		3	6	2	1
	13分団(余目)	3	2	3	3	3
	14分団(笹谷)	4	2	1	1	5
	15分団(大笹生)		1			3
第4方面隊	計	9	7	3	10	6
	16分団(吉井田)	3	5	2	1	4
	17分団(荒井)	2	1		5	2
	18分団(土湯)	3	1			
	21分団(佐倉)	1		1	4	
第5方面隊	計	8	7	12	6	13
	23分団(飯坂)	3	2	5		5
	24分団(平野)	3	1	3	2	4
	25分団(中野)		1	1		1
	26分団(湯野)	1	2	1	3	2
	27分団(東湯野)		1		1	1
	28分団(茂庭)	1		2		
	計	7	5	6	6	7
第6方面隊	29分団(松川)	2	1		2	4
	30分団(金谷川)	4	2	2	1	3
	31分団(水原)		1	3	3	
	32分団(下川崎)	1	1	1		
第7方面隊	計	0	2	7	4	8
	33分団(大森)		1	1	3	3
	34分団(鳥川)			3		4
	35分団(平田)		1	3	1	1
第8方面隊	計	8	10	13	11	8
	36分団(野田)	5	2	7	6	3
	37分団(庭坂)	2	4	3	2	2
	38分団(庭塚)		3	2	3	2
	39分団(水保)	1	1	1		1
第9方面隊	計	3	2	2	1	0
	40分団(飯野)			1		
	41分団(青木)				1	
	42分団(大久保)	1	1			
	43分団(明治)	2	1	1		

18 自主防災組織等現況

1. 自主防災組織の活動状況

(令和8年4月1日現在)

結成組織数	組織されている地域の世帯数	活動カバー率(%) (組織率)	訓練実施状況 (令和7年4月～令和8年3月)		
			回数	実施組織数	参加人員
592	90,206	72.3	97	234	5,001

※活動範囲としている地域の世帯数は令和7年4月末日の住民基本台帳により算出

2. 女性防火クラブの組織

(令和8年3月31日現在)

協議会名	各地区クラブ名	人員	結成年月日
福島市女性防火クラブ 連絡協議会	信夫女性防火クラブ	145名	昭和40年11月1日
	松川町女性防火クラブ	120名	昭和40年7月16日
	野田女性防火クラブ	70名	昭和34年4月1日
	大波女性防火クラブ	30名	昭和40年12月10日
	飯野町女性防火クラブ	40名	平成20年7月1日
	森合女性防火クラブ	35名	昭和32年3月1日

3. 幼少年消防クラブ組織・会員数

(令和8年3月31日現在)

区分	幼年消防クラブ					少年消防クラブ			
	計	保育所(園)	幼稚園	小学校	その他	計	小学校	中学校	その他
組織数	36	29	7	0	0	7	4	0	3
会員数	2,964	2,151	813	0	0	1,263	1,130	0	133

4. 広報・広聴活動状況

区分	対象	回数	備考
防火啓発	一般市民	随時	防火週間や火災予防週間期間中に、防火啓発資料の配布。広報車による街頭広報。
市政だよりによる 広報	一般市民	随時	年間広報計画による防火、防災広報。

19 危険物規制対象物件数の推移と現況（完成検査済証交付施設）

（各年3月31日現在）

年・区分 署	総数	製造所	貯蔵所								取扱所						
			計	屋内貯蔵所	屋外貯蔵所	屋内タンク貯蔵所	屋外タンク貯蔵所	地下タンク貯蔵所	簡易タンク貯蔵所	移動タンク貯蔵所	給油取扱所				販売取扱所	一般取扱所	
											計	営業用	家用	航空機			鉄道又は
【年別推移】																	
平成28年度	998	0	674	140	11	38	59	284	1	141	324	96	38	2	2	4	182
平成29年度	970	0	651	138	10	37	54	278	1	133	319	93	41	2	2	4	177
平成30年度	967	0	653	144	9	35	52	277	1	135	314	91	41	3	2	4	173
平成31年度	958	0	644	144	9	31	52	274	1	133	314	91	41	3	2	4	173
令和2年度	944	0	632	148	9	31	51	263	1	129	312	93	42	3	2	4	168
令和3年度	927	0	625	148	10	31	52	254	1	129	302	93	40	3	2	4	160
令和4年度	911	0	615	149	10	30	50	242	1	133	296	90	42	3	2	4	155
令和5年度	867	0	578	132	10	26	50	235	1	124	289	89	40	3	2	4	151
令和6年度	814		543	124	10	24	44	225	1	115	271	84	39	3	2	2	141
令和7年度	794		531	124	9	23	43	222	1	109	263	83	37	3	2	2	136
【数量別現況】 （令和8年3月31日現在）																	
5倍以下	366		299	54	6	15	4	112	1	107	67		2		1	1	63
5倍をこえ 10倍以下	164		121	39	1	8	14	58		1	43		6	2	1		34
10倍をこえ 50倍以下	149		86	26	2		16	42			63	1	25	1		1	35
50倍をこえ 100倍以下	28		13	3			5	4		1	15	9	2				4
100倍をこえ 150倍以下	23		11	2			3	6			12	10	2				
150倍をこえ 200倍以下	19		1				1				18	18					
200倍をこえ 1,000倍以下	45		0								45	45					
1,000倍を こえるもの	0		0								0						
【署別】 （令和8年3月31日現在）																	
福島消防署	289		193	35	2	14	14	95		33	96	31	10		1	1	53
飯坂消防署	221		149	31	3	4	12	52		47	72	22	14	1	1		34
福島南消防署	284		189	58	4	5	17	75	1	29	95	30	13	2		1	49

20 危険物規制対象物月別立入検査状況・処理内容一覧

月・区分	総数	製造所	貯蔵所								取扱所			備考
			小計	屋内貯蔵所	屋外貯蔵所	屋内タンク貯蔵所	屋外タンク貯蔵所	地下タンク貯蔵所	簡易タンク貯蔵所	移動タンク貯蔵所	小計	給油取扱所	販売取扱所	
【令和7年月別立入検査状況】														
計	167	0	64	6	3	0	6	23	0	26	103	86	0	17
1月	1		0								1			1
2月	3		3					3			0			
3月	0		0								0			
4月	7		5				2	3			2			2
5月	9		7				1	5		1	2			2
6月	112		27	1	3		3	1		19	85	78		7
7月	14		10	2				2		6	4	4		
8月	5		3					3			2	1		1
9月	8		4	2				2			4	2		2
10月	4		2					2			2			2
11月	4		3	1				2			1	1		
12月	0		0								0			
【令和7年度処理内容一覧】														
計	280	0	95	25	1	2	12	20	0	35	185	131	0	54
設置許可	7		6					2		4	1			1
変更許可	37		13					3		10	24	9		15
設置完成	5		4					1		3	1			1
変更完成	30		12	1				3		8	18	8		10
廃止届	24		16	2	1	1	1	5		6	8	2		6
仮使用承認	21		2					2			19	9		10
水圧検査														
水張検査														
譲渡引渡届	6		6					2		4				
品名・数量変更届	10		10	9				1						
予防規程制定・変更	78										78	75		3
危険物保安監督者選・解任届	62		26	13		1	11	1			36	28		8
許取り下げ														

2.1 防火対象物数及び立入検査状況

区 分	防火対象物数(棟)	月 別 立 入 検 査 状 況													
		総数(棟)	1月	2月	3月	4月	5月	6月	7月	8月	9月	10月	11月	12月	
総 数	8,968	3,084	380	216	55	179	292	171	232	221	301	261	318	458	
1	イ 劇場・映画館・観覧場等	14	11	5						4			1	1	
	ロ 公会堂・集会場	113	67	10	5	4	17	7	3	9				12	
2	イ キャバレー・ナイトクラブ等	0	0												
	ロ 遊技場・ダンスホール等	30	29	1				7	1		13		6	1	
	ハ 性風俗関連特殊営業の店舗	0	0												
	ニ カラオケボックス等個室型の店舗	6	5			1						1	2	1	
3	イ 待合・料理店の類	7	1	1											
	ロ 飲食店	196	62	1		3	6		12	2	26	7	4	1	
4	百貨店・マーケット・店舗類	504	226	22	19	2	8	11	22	9	7	24	7	27	68
5	イ 旅館・ホテル・宿泊所等	139	237	7	34	9	27	16	6	68	39	7	5	9	10
	ロ 寄宿舎・下宿・共同住宅	2,480	70	21	8	2	10	6		6	4		5	5	3
6	イ 病院・診療所・助産所	240	146	7	5	11	7	10	17	15	4	3	18	36	13
	ロ 老人短期入所施設・重症心身障害児施設等	125	185	15	19		10	17	7	13	7	20	22	14	41
	ハ 老人デイサービスセンター・児童養護施設等	260	247	14	9	1	16	32	3	13	20	17	57	31	34
	ニ 幼稚園・特別支援学校	50	48				21			5		7	6		9
7	小・中・高・大学・各種学校	328	179		23			75	23	3	12	10	20	5	8
8	図書館・博物館・美術館の類	15	2	1							1				
9	イ 蒸気浴場・熱気浴場の類	2	1	1											
	ロ 公衆浴場	7	5						4	1					
10	停車場・船舶・航空機の発着場	4	0												
11	神社・寺院・教会の類	189	98	56	7		6	11			6			12	
12	イ 工場又は作業場	820	318	19	8		28	5	17	6	26	34	6	32	137
	ロ 映画スタジオ・テレビスタジオ	3	5			5									
13	イ 自動車車庫・駐車場	118	12	1			6	1				1		2	1
	ロ 飛行機又は回転翼航空機の格納庫	4	0												
14	倉庫	750	154	27	20	5	3	1	8	4	21	21	17	11	16
15	前各項に該当しない事業場	1,518	303	94	21		1	35	21	19	7	13	11	65	16
16	イ 1～4項・5項イ・6項・9項イが在する複合用途防火対象物	695	585	69	31	20	26	46	28	50	47	103	60	44	61
	ロ 上記以外の複合用途防火対象物	329	70	13	1		2	3	1	4	5	2	19	1	19
17	重要文化財等	22	18	1										11	6

22 月別・用途別建築同意状況

区 分	総 数	1月	2月	3月	4月	5月	6月	7月	8月	9月	10月	11月	12月
総 数	1,011 (822)	74 (57)	85 (66)	78 (53)	64 (49)	72 (64)	90 (78)	116 (98)	76 (63)	78 (66)	103 (78)	80 (64)	95 (86)
1 イ 劇場・映画館・観覧場等	0												
□ 公会堂・集会場	1											1	
2 イ キャバレー・ナイトクラブ等	0												
□ 遊技場・ダンスホール等	0												
ハ 性風俗関連特殊営業店舗	0												
ニ かみほり、個室ビデオ等	0												
3 イ 待合・料理店の類	0												
□ 飲食店	3	1		2									
4 百貨店・マーケット・店舗類	18	6	4	2	1	1	1		2	1			
5 イ 旅館・ホテル・宿泊所等	0												
□ 寄宿舎・下宿・共同住宅	10		1	1	2	1		1	2		1	1	
6 イ 病院・診療所・助産所	2					1				1			
□ 老人短期入所施設等	5			2	1					2			
ハ 老人デイサービスセンター等	3							1	1			1	
ニ 幼稚園・盲学校・擁護学校	0												
7 小・中・高・大学・各種学校	2			1		1							
8 図書館・博物館・美術館の類	0												
9 イ 蒸気浴場・熱気浴場の類	0												
□ 公衆浴場	0												
10 停車場・船舶・航空機の発着場	0												
11 神社・寺院・教会の類	0												
12 イ 工場又は作業場	12			1	1		2	1	1	1	2	1	2
□ 映画スタジオ・テレビスタジオ	0												
13 イ 自動車庫・駐車場	16	1	1		4	1		2	1	2	3		1
□ 飛行機又は回転翼航空機の格納庫	0												
14 倉庫	13	1	3	1	1	1		3		1	1	1	
15 前各項に該当しない事業場	35	3	6	6	2	2	2	2	4	2	3	2	1
16 イ 1-4項・5項イ・6項・9項イ が在する複合用途防火対象物	9			1				3	1			1	2
□ 上記以外の複合用途防火対象物	1									1			
17 重要文化財等	0												
専用住宅	872 (809)	61 (56)	70 (66)	59 (53)	52 (47)	64 (62)	82 (77)	104 (96)	65 (63)	65 (64)	92 (78)	70 (61)	88 (86)
併用住宅(16項に該当しないもの)	0												
昇降機	(13)	(1)			(2)	(2)	(1)	(2)		(2)		(3)	
公告塔・工作物	0												
農業用倉庫及び物置等	9	1		2				1		1	1	2	1
その他の建築	0												

※1 ()は通知の件数。

※2 許可、取り下げ、認定、計画通知、計画通知の設計変更、仮使用は数値に含まない。

23 建築同意の状況

	総数	1月	2月	3月	4月	5月	6月	7月	8月	9月	10月	11月	12月
新築	856 (683)	56 (45)	79 (58)	62 (46)	55 (37)	62 (52)	73 (68)	99 (81)	70 (54)	72 (56)	82 (66)	66 (49)	80 (71)
増築	121 (83)	6 (4)	8 (5)	11 (5)	6 (4)	9 (6)	10 (6)	16 (10)	9 (6)	9 (8)	13 (8)	11 (9)	13 (12)
改築	0												
移転	0												
用途変更	4						1		1				2
修繕・模様替	0												
工作物	0												
昇降機	13 (13)	1 (1)			2 (2)	1 (1)	1 (1)	2 (2)	1 (1)	2 (2)		3 (3)	
許可	6	5								1			
取り下げ	0												
認定	1				1								
計画通知	6 (6)	3 (3)				1 (1)	1 (1)		1 (1)				
設計変更	83 (48)	9 (7)	6 (3)	5 (2)	10 (6)	5 (4)	8 (3)	8 (5)	3 (3)	6 (4)	10 (4)	9 (4)	4 (3)
仮使用	0												
耐震改修	0												
合計	1,090 (833)	80 (60)	93 (66)	78 (53)	74 (49)	78 (64)	94 (79)	125 (98)	85 (65)	90 (70)	105 (78)	89 (65)	99 (86)

※ () は通知の件数。取り下げ件数は合計に含まない。

24 火災予防条例に基づく各種届出状況

区 分	総 数	区 分	総 数
防火対象物使用開始届	184	放 電 加 工 機	1
炉	6	発 電 設 備	8
厨 房 設 備	2	変 電 設 備	48
温 風 暖 房 機	0	蓄 電 池 設 備	27
ボ イ ラ ー	14	急 速 充 電 設 備	4
給 湯 湯 沸 設 備	9	ネ オ ン 管 灯 設 備	0
乾 燥 設 備	11	水 素 ガ ス を 充 填 す る 気 球	0
サ ウ ナ 設 備	1	禁 止 行 為 解 除 承 認 申 請 (喫煙、裸火使用、危険物持込)	0
ヒートポンプ冷暖房機	1	少 量 危 険 物	63
火 花 を 生 ず る 設 備	0	指 定 可 燃 物	13

2.5 用途別中高層建築物棟数

(令和7年12月31日現在)

区 分		地 上 階 数								
		総 数	3階	4階	5階	6階	7階	8階	9階	10階 以上
総 数		2,291	1,202	442	257	134	80	45	28	103
1	イ 劇場・映画館・観覧場等	8	6	1		1				
	ロ 公会堂・集会場	13	5	4	4					
2	イ キャバレー・ナイトクラブ等	0								
	ロ 遊技場・ダンスホール等	0								
	ハ 性風俗関連特殊営業店舗	0								
	ニ カラオケボックス・個室ビデオ等	0								
3	イ 待合・料理店の類	4	4							
	ロ 飲食店	52	34	9	4	2	3			
4	百貨店・マーケット・店舗類	32	25	5	2					
5	イ 旅館・ホテル・宿泊所等	136	43	16	24	21	13	6	4	9
	ロ 寄宿舍・下宿・共同住宅	827	401	190	98	30	25	16	8	59
6	イ 病院・診療所・助産所	63	41	9	8	1	2			2
	ロ 老人短期入所施設等	28	16	5	1	4		2		
	ハ 老人デイサービスセンター等	19	13	1		1	1	2	1	
	ニ 幼稚園・盲学校・擁護学校	6	4	2						
7	小・中・高・大学・各種学校	133	85	27	11	5	2	1	1	1
8	図書館・博物館・美術館の類	4	2	1	1					
9	イ 蒸気浴場・熱気浴場の類	1	1							
	ロ 公衆浴場	2	1	1						
10	停車場・船舶・航空機の発着場	1	1							
11	神社・寺院・教会の類	12	8	2	2					
12	イ 工場又は作業場	66	49	12	1	4				
	ロ 映画スタジオ・テレビスタジオ	3	1		1	1				
13	イ 自動車庫・駐車場	11	5	2	4					
	ロ 飛行機又は回転翼航機の格納庫	0								
14	倉庫	32	25	3	2	1				1
15	前各項に該当しない事業場	332	199	53	36	18	10	5	6	5
16	イ 1-4項・5項イ・6項・9項イが存する 複合用途防火対象物	351	153	65	52	33	14	12	3	19
	ロ 上記以外の複合用途防火対象物	155	80	34	6	12	10	1	5	7
17	重要文化財等	0								

26 防火管理者講習会実施状況

1. 甲 種

区分	講習年月	修了証 取得者数	区分	講習年月	修了証 取得者数	区分	講習年月	修了証 取得者数
第1回	昭和36年12月	262人	第51回	9年02月	159人	第101回	28年07月	178人
第2回	37年03月	97人	第52回	9年06月	208人	第102回	28年10月	96人
第3回	37年11月	82人	第53回	10年01月	158人	第103回	29年02月	91人
第4回	38年12月	78人	第54回	10年06月	234人	第104回	29年07月	174人
第5回	39年08月	109人	第55回	11年01月	159人	第105回	29年10月	94人
第6回	40年07月	139人	第56回	11年06月	217人	第106回	30年02月	93人
第7回	41年07月	116人	第57回	12年01月	181人	第107回	30年07月	171人
第8回	42年07月	117人	第58回	12年06月	195人	第108回	30年10月	93人
第9回	43年07月	84人	第59回	13年02月	145人	第109回	31年02月	93人
第10回	44年07月	112人	第60回	13年07月	201人	第110回	令和元年07月	172人
第11回	45年06月	136人	第61回	14年01月	196人	第111回	2年02月	167人
第12回	46年07月	145人	第62回	14年06月	198人	第112回	2年10月	119人
第13回	47年07月	156人	第63回	15年02月	192人	第113回	3年02月	72人
第14回	48年06月	113人	第64回	15年06月	199人	第114回	3年08月	118人
第15回	48年07月	139人	第65回	16年01月	193人	第115回	3年10月	59人
第16回	49年07月	177人	第66回	16年06月	202人	第116回	4年06月	114人
第17回	50年06月	206人	第67回	17年02月	197人	第117回	4年08月	116人
第18回	51年06月	172人	第68回	17年06月	173人	第118回	5年02月	118人
第19回	52年06月	199人	第69回	17年10月	168人	第119回	5年06月	119人
第20回	53年06月	173人	第70回	18年02月	175人	第120回	5年08月	119人
第21回	54年06月	163人	第71回	18年06月	181人	第121回	5年10月	97人
第22回	55年05月	167人	第72回	18年11月	162人	第122回	6年03月	148人
第23回	56年06月	188人	第73回	19年02月	134人	第123回	6年06月	121人
第24回	57年06月	199人	第74回	19年07月	184人	第124回	6年08月	109人
第25回	58年06月	197人	第75回	19年10月	165人	第125回	6年10月	71人
第26回	58年10月	233人	第76回	20年02月	128人	第126回	7年02月	156人
第27回	59年06月	242人	第77回	20年06月	156人	第127回	7年06月	156人
第28回	60年06月	178人	第78回	20年10月	129人	第128回	7年08月	61人
第29回	60年11月	158人	第79回	21年02月	167人	第129回	7年10月	73人
第30回	61年06月	175人	第80回	21年06月	147人	第130回	8年02月	92人
第31回	61年12月	126人	第81回	21年10月	122人	計		19,508人
第32回	62年06月	165人	第82回	22年02月	114人	※第122回からオンライン型講習に移行		
第33回	63年01月	193人	第83回	22年06月	175人			
第34回	63年06月	185人	第84回	22年10月	118人			
第35回	平成元年02月	194人	第85回	23年02月	98人			
第36回	元年06月	213人	第86回	23年06月	139人			
第37回	2年02月	175人	第87回	23年10月	89人			
第38回	2年06月	182人	第88回	24年02月	92人			
第39回	3年01月	218人	第89回	24年06月	180人			
第40回	3年07月	213人	第90回	24年10月	93人			
第41回	4年01月	177人	第91回	25年02月	94人			
第42回	4年06月	205人	第92回	25年06月	178人			
第43回	5年02月	158人	第93回	25年10月	96人			
第44回	5年06月	168人	第94回	26年02月	96人			
第45回	6年02月	153人	第95回	26年07月	180人			
第46回	6年07月	231人	第96回	26年10月	96人			
第47回	7年02月	178人	第97回	27年02月	96人			
第48回	7年07月	152人	第98回	27年07月	175人			
第49回	8年02月	170人	第99回	27年10月	93人			
第50回	8年06月	160人	第100回	28年02月	93人			

2. 乙 種

区分	講習年月	修了証 取得者数	区分	講習年月	修了証 取得者数	区分	講習年月	修了証 取得者数
第1回	昭和62年07月	43人	第12回	平成9年06月	64人	第23回	平成16年12月	14人
第2回	63年06月	57人	第13回	10年06月	75人	第24回	17年01月	8人
第3回	平成元年01月	37人	第14回	11年06月	79人	第25回	17年02月	19人
第4回	2年02月	62人	第15回	12年06月	50人	第26回	17年03月	17人
第5回	3年02月	45人	第16回	14年01月	70人	第27回	17年06月	17人
第6回	4年01月	51人	第17回	14年06月	25人	第28回	17年10月	22人
第7回	5年02月	41人	第18回	15年02月	35人	第29回	18年02月	11人
第8回	6年02月	37人	第19回	15年06月	25人	第30回	19年02月	28人
第9回	7年02月	42人	第20回	15年11月	40人	第31回	20年02月	27人
第10回	7年07月	42人	第21回	16年06月	57人	第32回	21年02月	23人
第11回	8年06月	32人	第22回	16年11月	16人	第33回	令和4年10月	28人
							計	1,239人

27 通信施設整備経過

- 昭和46年11月 消防庁舎落成に伴い、基地局を移設。119番及び指令回線を集中管理した消防緊急指令装置を設置。
- 平成 3年 4月 信夫分署開所に伴い遠隔制御装置を付加した基地局を開局。
- 平成 5年 6月 消防緊急情報システム(Ⅱ型改) 運用開始。
消防緊急情報システム導入により、救急トーンを増波し、AVM(車両動態管理)システム運用開始。
- 平成 7年12月 渡利十万劫山に中継基地局を開局し、消防本部局間との多重無線システムを整備、全国波1を増波。
- 平成 8年 6月 陸上移動局の一部に全国波2、全国波3増波。
- 平成10年 4月 携帯電話を使用した県北行政区域(福島、伊達、安達消防本部管轄区域)からの119番通報を代表受信方式により運用開始。
- 平成13年 5月 消防情報をインターネットWebサイト利用方式により運用開始。
- 平成22年 7月 高機能消防指令センター運用開始に伴い、基地局、陸上移動局の呼出名称の変更及び一部に、防災相互波を増設、十万劫中継局に全国波2、全国波3増設。統合型位置情報システム、出動車両運用管理装置を導入。
- 平成25年 2月 十万劫中継局の市波2を停波し、防災相互波を増波。
- 平成25年 4月 消防救急デジタル無線整備に伴い活動波1～4、主運用波4、統制波1～3を増波。十万劫中継局の全国2、全国3を停波。
- 平成28年 5月 防災相互波を除く全アナログ波を停波。
- 平成29年10月 東北中央自動車道開通に伴い、栗子トンネル内に消防用無線設備として基地局(栗子東・栗子中央・栗子西)を開局。
- 平成31年 4月 高機能消防指令システム更新事業により、外国人通報に対応するため多言語同時通訳、聴覚・言語障がい者が通報するためのNET119緊急通報システムを導入。
- 令和元年 9月 消防救急デジタル無線システム更新事業に伴い無線局を再整備。十万劫中継局以外の基地局を閉局し一局化。
- 令和 5年 6月 通報現場の映像や位置情報をリアルタイムで収集し、より効果的な口頭指導を行うことを目的に映像伝送システムを導入。
災害情報音声案内を、電話回線を利用した既存のサービスからASPを利用した新サービスへ変更。

(令和8年4月1日現在)

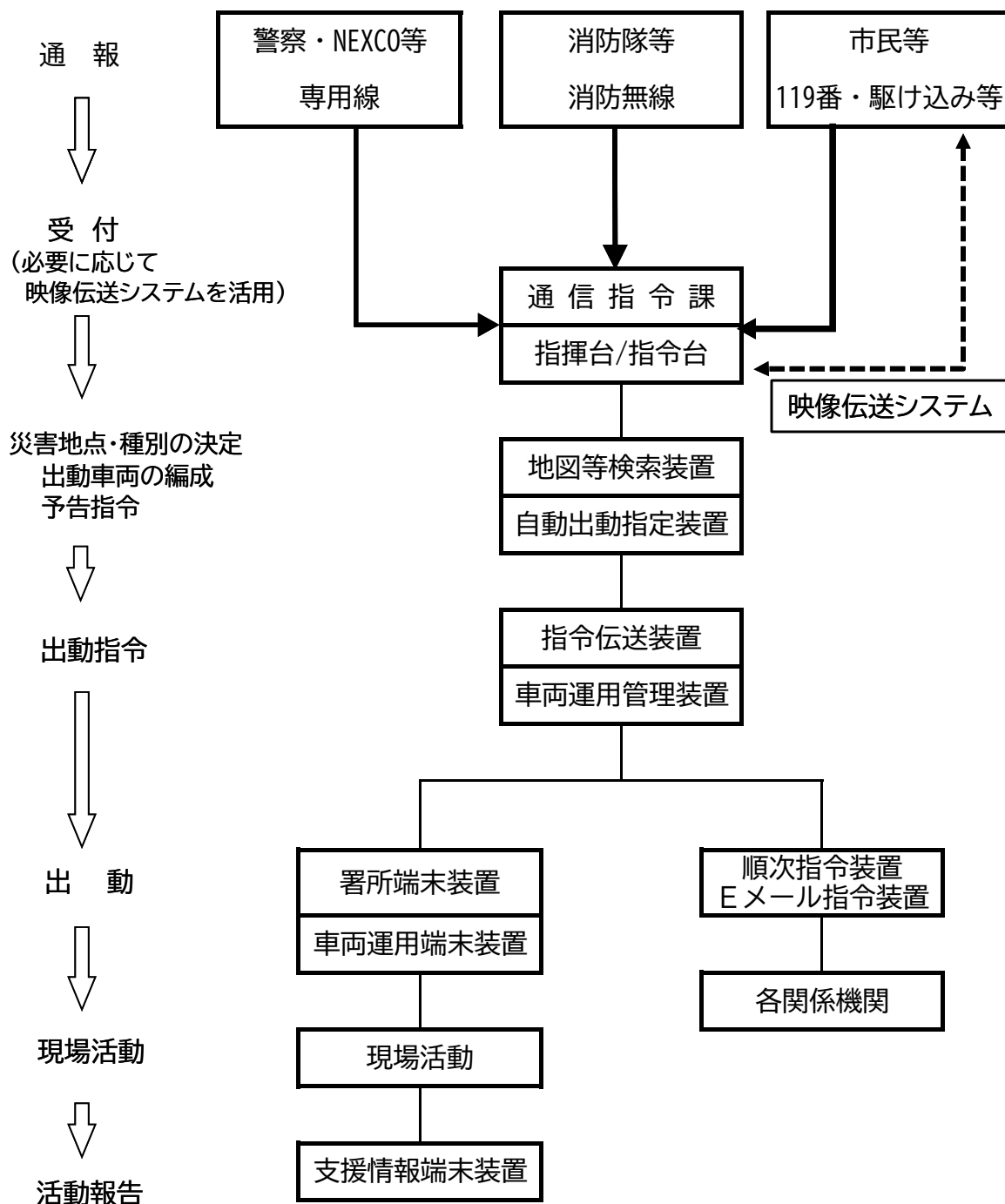
用途	回線名	回線種別	回線数	備考	
受信	119着信用	INS64	4本(8ch)	NTT固定、各IP	
		INS64	2本(4ch)	携帯119	
	携帯IP位置情報受信用	DA64	2本		
	携帯119転送用	INS64	1本(2ch)	他本部へ転送	
	携帯119迂回用	INS64	1本(2ch)	他本部から転送	
	固定・IP119迂回用	INS64	2本(4ch)	南署へ迂回	
	衛星119受信用	アナログ	1本		
	FAX119受信用	アナログ	1本		
	ヘルプネット	INS64	1本(2ch)		
	NET119	光回線	1本	※1	
指令	署所指令	光回線	100M	2本	本部庁舎
			10M	9本	指令、消防OA、駆け込み通報兼用、無線回線
			3M	1本	十万劫基地局
	順次指令	INS64	2本(4ch)		
Eメール指令	光回線	1本	※1と同回線		
連絡	署所内線	DA64	11本	7署所(飯坂、南、清水、信夫各2本)	
	危機管理室	DA64	1本		
	事務用	DA64	2本		
	県警指令室	DA64	1本		
	NEXCO	DA64	1本		
	現場情報収集	INS64	2本(4ch)		
	現場画像伝送	光回線	1本	※1と同回線	

通信指令

28 消防指令システム

消防指令システムは、119番通報及び緊急通報を受信し、通報内容から災害種別を判断して最適な部隊を編成し出動させる。
また、出動部隊への情報提供、支援業務、関係機関との連絡調整等、災害・救急管制を担っている。

通報受付からの流れ



29 無線局等配置状況

(令和8年4月1日現在)

無線局等		配置場所		十 万 劫	消 防 本 部	福 島 消 防 署	清 水 分 署	西 出 張 所	飯 坂 消 防 署	東 出 張 所	福 島 南 消 防 署	信 夫 分 署	杉 妻 出 張 所	東 北 中 央 自 動 車 道 栗 子 ト ン ネ ル	合 計	
		基地局														
基地局				1	-	-	-	-	-	-	-	-	-	3	4	
陸 上 移 動 局	卓上型可搬移動局			-	-	1	1	1	1	1	1	1	1	-	8	
	可搬型移動局			-	3	1	-	-	1	-	1	-	-	-	6	
	車載型移動局			-	10	12	4	3	7	4	7	7	3	-	57	
	携帯型移動局	260MHz帯			-	18	13	6	4	8	4	8	7	4	-	72
	〃	150MHz帯			-	2	-	-	-	-	-	-	-	-	-	2
	〃	400MHz帯			-	12	20	8	6	11	6	11	9	6	-	89
IP無線		4G/LTE		-	16	15	8	6	11	7	11	10	6	-	90	
合計				1	61	62	27	20	39	22	39	34	20	3	328	

30 消防救急デジタル無線周波数使用状況

(令和8年4月1日現在)

無線局		周波数名称		活 動 波 1	活 動 波 2	活 動 波 3	活 動 波 4	主 運 用 波 4	統 制 波 1	統 制 波 2	統 制 波 3	防 災 相 互 連 絡 波 ※ ¹	共 通 予 備 ※ ²
		基地局											
基地局				1	1	1	1	1	4	1	1	1	4
陸 上 移 動 局	卓上型可搬移動局			8	8	8	8	8	8	8	8	-	-
	可搬型移動局			6	6	6	6	6	6	6	6	1	-
	車載型移動局			57	57	57	57	57	57	57	57	2	-
	携帯型移動局	260MHz帯			72	72	72	72	72	72	72	-	-
	〃	150MHz帯			-	-	-	-	-	-	-	2	-

※1 150MHz帯

※2 現用無線装置に異常が生じた場合、自動的に切替える予備無線装置

3 1 119番受信状況

(令和7年)

月間 区分	総 数	火 災	警 戒	救 急	救 助	そ の 他 災 害	テ ス ト 訓 練	誤 報	問 合 せ	同 報 ※ 1	いた ず ら	転 送 ※ 2	そ の 他	一 日 平 均
令和7年 総件数	22,107	65	164	15,296	121	71	2,294	1,222	1,109	867	156	139	603	60.6
令和6年 総件数	21,970	79	160	14,990	143	41	2,293	1,290	1,076	775	88	120	915	60.2
前年比較 (△は減)	137	△ 14	4	306	△ 22	30	1	△ 68	33	92	68	19	△ 312	0.4
1月	1,996	6	12	1,510	9	5	82	83	126	76	15	8	64	64.4
2月	1,774	5	10	1,294	15	4	96	90	82	69	16	11	82	63.4
3月	1,847	13	16	1,271	5	12	171	107	89	78	10	7	68	59.6
4月	1,710	6	13	1,148	12	3	209	75	81	95	6	9	53	57.0
5月	1,793	6	16	1,135	7	9	283	81	81	84	29	12	50	57.8
6月	1,780	3	11	1,219	13	3	195	94	96	58	10	14	64	59.3
7月	1,980	7	18	1,404	11	8	159	106	111	79	6	16	55	63.9
8月	1,832	6	21	1,320	9	5	110	106	91	88	14	16	46	59.1
9月	1,656	1	4	1,156	7	7	198	116	74	40	7	11	35	55.2
10月	2,018	2	10	1,282	13	3	399	137	75	47	17	12	21	65.1
11月	1,971	3	14	1,328	12	3	258	119	104	71	10	10	39	65.7
12月	1,750	7	19	1,229	8	9	134	108	99	82	16	13	26	56.5

※1 同報とは、一つの事案に対して、複数の119番通報を受信したものを。

※2 転送とは、他市町村の災害が福島市に通報されたとき、管轄する消防本部へ通報を転送したものを。

・受信の区分件数は、実災害件数とは相違する。

3 2 回線別受信件数

(令和7年)

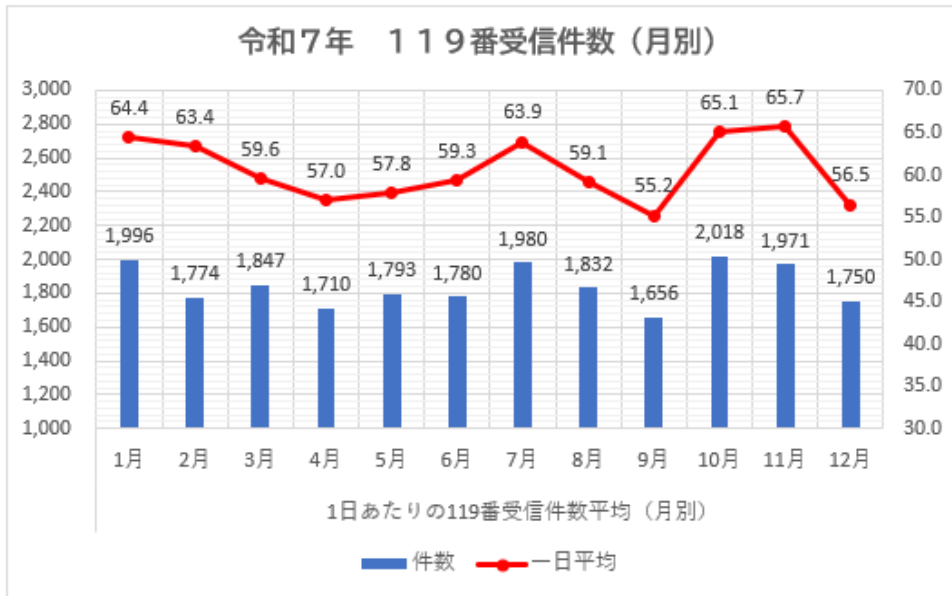
回線種別	総 数	119回線					119回線以外							
		1 1 9 加 入	1 1 9 携 帯	1 1 9 I P	一 般 加 入	一 般 加 入 携 帯	F A X 1 1 9	N E T 1 1 9	自 消 防 無 知	事 後 聞 知	駆 け 込 み	県 警 指 令 室	N E X C O	そ の 他
令和7年 総件数	22,107	4,043	11,548	5,777	186	16	12	0	57	0	63	158	48	199
令和6年 総件数	21,970	4,269	11,026	5,802	185	11	17	2	49	0	49	214	177	169
前年比較 (△は減)	137	△ 226	522	△ 25	1	5	△ 5	△ 2	8	0	14	△ 56	△ 129	30

33 119番時間別受信状況

(令和7年)

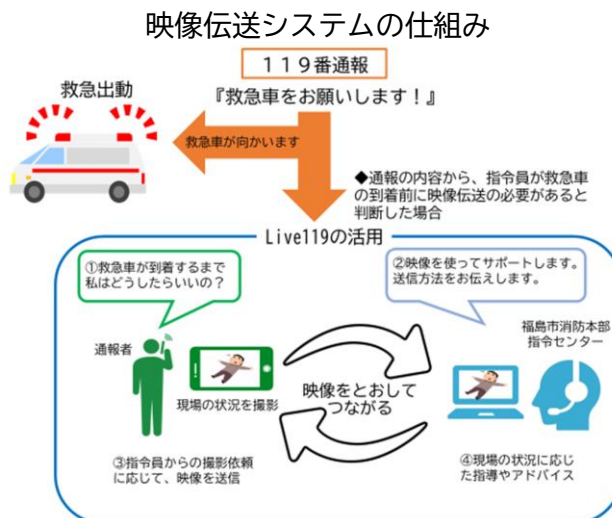
時刻		1月	2月	3月	4月	5月	6月	7月	8月	9月	10月	11月	12月	合計
00:00-00:59	件数	40	34	41	30	53	33	36	37	25	35	38	37	439
	平均時間	1.3	1.2	1.3	1.0	1.7	1.1	1.2	1.2	0.8	1.1	1.3	1.2	1.2
01:00-01:59	件数	43	34	20	28	37	41	33	37	24	25	40	26	388
	平均時間	1.4	1.2	0.6	0.9	1.2	1.4	1.1	1.2	0.8	0.8	1.3	0.8	1.1
02:00-02:59	件数	31	23	28	28	31	34	39	24	27	39	36	30	370
	平均時間	1.0	0.8	0.9	0.9	1.0	1.1	1.3	0.8	0.9	1.3	1.2	1.0	1.0
03:00-03:59	件数	30	31	34	30	35	31	24	33	33	24	26	30	361
	平均時間	1.0	1.1	1.1	1.0	1.1	1.0	0.8	1.1	1.1	0.8	0.9	1.0	1.0
04:00-04:59	件数	24	34	37	27	32	29	31	16	25	26	22	24	327
	平均時間	0.8	1.2	1.2	0.9	1.0	1.0	1.0	0.5	0.8	0.8	0.7	0.8	0.9
05:00-05:59	件数	33	48	40	30	30	36	43	40	33	40	33	31	437
	平均時間	1.1	1.7	1.3	1.0	1.0	1.2	1.4	1.3	1.1	1.3	1.1	1.0	1.2
06:00-06:59	件数	57	64	47	51	42	40	67	59	42	42	51	53	615
	平均時間	1.8	2.3	1.5	1.7	1.4	1.3	2.2	1.9	1.4	1.4	1.7	1.7	1.7
07:00-07:59	件数	98	96	78	57	50	72	77	73	76	72	82	83	914
	平均時間	3.2	3.4	2.5	1.9	1.6	2.4	2.5	2.4	2.5	2.3	2.7	2.7	2.5
08:00-08:59	件数	102	85	97	98	100	70	106	98	78	108	120	115	1,177
	平均時間	3.3	3.0	3.1	3.3	3.2	2.3	3.4	3.2	2.6	3.5	4.0	3.7	3.2
09:00-09:59	件数	136	116	137	102	128	123	147	113	126	169	146	118	1,561
	平均時間	4.4	4.1	4.4	3.4	4.1	4.1	4.7	3.6	4.2	5.5	4.9	3.8	4.3
10:00-10:59	件数	159	130	117	140	165	143	146	141	155	177	153	140	1,766
	平均時間	5.1	4.6	3.8	4.7	5.3	4.8	4.7	4.5	5.2	5.7	5.1	4.5	4.8
11:00-11:59	件数	113	102	123	101	103	106	131	126	110	102	115	117	1,349
	平均時間	3.6	3.6	4.0	3.4	3.3	3.5	4.2	4.1	3.7	3.3	3.8	3.8	3.7
12:00-12:59	件数	118	95	122	107	119	83	121	99	91	112	96	109	1,272
	平均時間	3.8	3.4	3.9	3.6	3.8	2.8	3.9	3.2	3.0	3.6	3.2	3.5	3.5
13:00-13:59	件数	107	114	123	91	81	122	146	109	96	139	122	121	1,371
	平均時間	3.5	4.1	4.0	3.0	2.6	4.1	4.7	3.5	3.2	4.5	4.1	3.9	3.8
14:00-14:59	件数	128	96	130	106	85	99	141	100	127	117	135	96	1,360
	平均時間	4.1	3.4	4.2	3.5	2.7	3.3	4.5	3.2	4.2	3.8	4.5	3.1	3.7
15:00-15:59	件数	131	102	109	100	77	102	88	101	97	128	123	89	1,247
	平均時間	4.2	3.6	3.5	3.3	2.5	3.4	2.8	3.3	3.2	4.1	4.1	2.9	3.4
16:00-16:59	件数	98	75	102	80	91	103	107	108	78	98	106	95	1,141
	平均時間	3.2	2.7	3.3	2.7	2.9	3.4	3.5	3.5	2.6	3.2	3.5	3.1	3.1
17:00-17:59	件数	123	106	96	88	92	99	84	107	93	94	111	77	1,170
	平均時間	4.0	3.8	3.1	2.9	3.0	3.3	2.7	3.5	3.1	3.0	3.7	2.5	3.2
18:00-18:59	件数	96	75	84	78	77	88	89	105	77	89	91	63	1,012
	平均時間	3.1	2.7	2.7	2.6	2.5	2.9	2.9	3.4	2.6	2.9	3.0	2.0	2.8
19:00-19:59	件数	97	84	58	78	58	87	89	73	58	89	90	75	936
	平均時間	3.1	3.0	1.9	2.6	1.9	2.9	2.9	2.4	1.9	2.9	3.0	2.4	2.6
20:00-20:59	件数	93	80	74	85	68	80	67	82	56	62	77	62	886
	平均時間	3.0	2.9	2.4	2.8	2.2	2.7	2.2	2.6	1.9	2.0	2.6	2.0	2.4
21:00-21:59	件数	51	68	71	79	56	56	57	51	53	72	58	60	732
	平均時間	1.6	2.4	2.3	2.6	1.8	1.9	1.8	1.6	1.8	2.3	1.9	1.9	2.0
22:00-22:59	件数	54	55	41	59	100	58	63	53	37	84	50	56	710
	平均時間	1.7	2.0	1.3	2.0	3.2	1.9	2.0	1.7	1.2	2.7	1.7	1.8	1.9
23:00-23:59	件数	34	27	38	37	83	45	48	47	39	75	50	43	566
	平均時間	1.1	1.0	1.2	1.2	2.7	1.5	1.5	1.5	1.3	2.4	1.7	1.4	1.6
月別値	件数	1,996	1,774	1,847	1,710	1,793	1,780	1,980	1,832	1,656	2,018	1,971	1,750	22,107
	平均時間	64.4	63.4	59.6	57.0	57.8	59.3	63.9	59.1	55.2	65.1	65.7	56.5	60.6

通信指令



3.4 映像伝送システム実施状況

年	総件数	火災	救急	救助	その他
令和7年 総件数	68	7	45	13	3
令和6年 総件数	89	5	62	19	3
前年比較 (△は減)	△ 21	2	△ 17	△ 6	0



3.5 消防車両の配備状況（常備）

（令和8年4月1日現在）

所属	車両名	種別	メーカー	排気量	車両番号	購入年月	価格（千円）	備考
消防本部	本部指揮1	その他（指揮車）	トヨタ	2,700	福島 800 す 7151	平成24年 4月	無償貸与	総務省消防庁
	本部 1	その他（指揮車）	トヨタ	2,500	福島 802 め 1	平成29年 3月	11,394	緊急防災減災事業債
	本部 2	普通公用車	三菱	660	福島 480 こ 4719	平成24年 7月	1,093	
	本部 3	普通公用車	日産	1,800	福島 400 す 800	平成12年12月	1,560	
	本部 4	普通公用車	日産	1,500	福島 400 す 3056	平成13年 4月	1,313	生活課より所管換
	本部 5	その他（広報車）	トヨタ	4,200	福島 800 さ 3401	平成12年 7月	4,347	
	本部 6	その他（広報車）	日産	2,500	福島 800 せ 4847	令和 8年 1月	無償交付	消防団防災学習活動事業
	本部 7	普通公用車	ダイハツ	660	福島 483 け 2007	令和 2年 7月	1,500	福島南ロータリークラブより寄贈
	本部 8	その他（広報車）	日産	660	福島 880 あ 1658	令和 3年 3月	3,113	防災基盤整備事業債
	本部 9	普通公用車	スバル	2,000	福島 300 ひ 6607	平成18年 2月	2,350	日本消防協会より寄贈
	本部 10	普通公用車	三菱	660	福島 480 さ 1154	平成25年 3月	1,300	協会支部より寄贈
	本部 11	普通公用車	トヨタ	2,000	福島 400 ち 5632	平成22年 2月	2,000	試験センターより寄贈
	本部 13	普通公用車	ダイハツ	660	福島 480 さ 2681	平成25年 4月	955	退職者より寄贈
	支援 I	その他（支援車）	日野	13,000	福島 800 は 770	平成23年 3月	無償貸与	総務省消防庁
	支援 II	その他（支援車）	トヨタ	4,000	福島 800 す 7880	平成25年 1月	無償貸与	総務省消防庁
	本部救急1	高規格救急車	トヨタ	2,700	福島 800 せ 269	平成28年 3月	29,592	緊急防災減災事業債
	福島消防署	福島指揮1	その他（指揮車）	トヨタ	2,700	福島 800 せ 3744	令和 5年 3月	16,830
福島連絡1		その他（広報車）	マツダ	1,800	福島 800 さ 5697	平成13年 6月	3,098	
福島救急1		高規格救急車	トヨタ	2,700	福島 800 せ 1097	平成29年 8月	29,806	緊急防災減災事業債
福島救急2		高規格救急車	トヨタ	2,700	福島 800 せ 4386	令和 6年12月	38,500	緊急防災減災事業債
福島タンク1		消防ポンプ車（水槽付）	日野	6,400	福島 800 は 833	平成24年 2月	37,065	国補 水Ⅰ型 CAFS
福島タンク2		消防ポンプ車（水槽付）	いすゞ	8,220	福島 88 す 8974	平成 9年10月	21,420	国補 水Ⅱ型
福島水槽1		大型水槽車	いすゞ	7,790	福島 800 は 1613	令和 3年 3月	64,295	緊急防災減災事業債
福島化学1		化学消防車	日野	5,120	福島 800 さ 2603	令和 8年 3月	85,800	緊防債 Ⅱ型 CAFS
福島救助1		救助工作車（Ⅲ型）	日野	6,400	福島 800 は 1075	平成26年 3月	141,645	国補
福島はしご1		はしご自動車	日野	8,860	福島 830 ま 119	平成27年 2月	208,616	緊防債 30m級
福島作業1	その他（資器材搬送車）	いすゞ	2,990	福島 830 さ 1902	平成31年 2月	12,420	緊急防災減災事業債	
清水分署	清水連絡1	その他（広報車）	トヨタ	1,500	福島 800 せ 39	平成27年10月	4,590	
	清水救急1	高規格救急車	トヨタ	2,700	福島 800 せ 4811	令和 8年 1月	39,930	緊急防災減災事業債
	清水救急2	高規格救急車	トヨタ	2,700	福島 800 せ 2354	令和 2年 2月	29,139	緊急防災減災事業債
	清水タンク1	消防ポンプ車（水槽付）	日野	5,120	福島 830 さ 1803	平成30年 3月	54,972	緊防債 水Ⅱ型 CAFS
西出張所	西連絡1	その他（広報車）	日産	1,800	福島 800 す 8666	平成25年11月	4,452	
	西救急1	高規格救急車	トヨタ	2,700	福島 800 せ 2894	令和 3年 3月	34,895	緊急防災減災事業債
	西タンク1	消防ポンプ車（水槽付）	日野	6,400	福島 830 す 1703	平成29年 3月	54,216	緊防債 水Ⅱ型 CAFS

所属	車両名	種別	メーカー	排気量	車両番号	購入年月	購入価格(千円)	備考
飯坂消防署	飯坂指揮1	その他(指揮車)	三菱	1,500	福島 800 す 3103	平成18年11月	2,258	
	飯坂連絡1	普通公用車	スバル	660	福島 480 か 8224	平成20年12月	800	JRAより寄贈
	飯坂救急1	高規格救急車	トヨタ	2,700	福島 800 せ 840	平成29年3月	30,910	緊急防災減災事業債
	飯坂救急2	高規格救急車	トヨタ	2,700	福島 800 す 5815	平成22年6月	31,080	国補
	飯坂タンク1	水槽付救助工作車	日野	6,400	福島 800 は 1082	平成26年3月	63,105	国補 水I型 CAFS
	飯坂タンク2	消防ポンプ車(水槽付)	日野	5,120	福島 830 さ 1802	平成30年2月	54,864	緊防債 水IB型 CAFS
	飯坂ポンプ1	消防ポンプ車	三菱	4,600	福島 88 す 5868	平成7年10月	17,304	国補 CD-I
	飯坂はしご1	はしご自動車	日野	8,900	福島 830 さ 1611	平成28年11月	190,728	緊防債 25m級
東出張所	東連絡1	その他(広報車)	マツダ	1,800	福島 800 さ 5698	平成13年6月	3,098	
	東救急1	高規格救急車	トヨタ	2,700	福島 800 せ 3698	令和5年1月	36,267	緊急防災減災事業債
	東タンク1	消防ポンプ車(水槽付)	日野	6,400	福島 800 は 1245	平成28年3月	54,000	緊防債 水II型 CAFS
	東ポンプ1	消防ポンプ車	三菱	4,600	福島 88 す 8996	平成9年10月	18,900	国補 CD-I
福島南消防署	南指揮1	その他(指揮車)	トヨタ	1,500	福島 800 せ 3268	令和4年1月	5,280	防災基盤整備事業債
	南連絡1	普通公用車	日産	660	福島 483 あ 1909	令和元年9月	1,176	
	南救急1	高規格救急車	トヨタ	2,700	福島 800 せ 1662	平成30年8月	29,848	緊急防災減災事業債
	南救急2	高規格救急車	トヨタ	2,700	福島 800 す 9671	平成27年2月	28,500	緊急防災減災事業債
	南タンク1	水槽付救助工作車	日野	6,400	福島 800 は 971	平成25年3月	64,876	国補 水I型 CAFS
	南タンク2	消防ポンプ車(水槽付)	日野	4,000	福島 800 せ 2918	令和3年3月	54,670	緊防債 CD-I型 CAFS
	南ポンプ1	消防ポンプ車	三菱	5,300	福島 800 さ 1225	平成11年10月	20,843	国補 CD-I
	南はしご1	はしご自動車	日野	8,860	福島 830 ま 845	令和6年11月	247,940	緊防債 30m級
信夫分署	信夫連絡1	その他(広報車)	日産	1,800	福島 800 さ 3694	平成12年8月	3,077	
	信夫救急1	高規格救急車	トヨタ	2,700	福島 800 せ 4104	令和6年2月	37,873	緊急防災減災事業債
	信夫タンク1	消防ポンプ車(水槽付)	日野	5,120	福島 800 は 1660	令和4年3月	61,930	緊防債 水II型 CAFS
	信夫タンク2	消防ポンプ車(水槽付)	日野	8,000	福島 800 は 32	平成11年10月	32,918	国補 化学II型
	信夫化学1	化学消防車	日野	5,120	福島 830 と 2002	令和2年2月	74,778	緊防債 II型
	信夫救助1	救助工作車(II型)	日野	5,120	福島 830 す 1903	平成31年3月	136,620	緊急防災減災事業債
	信夫作業1	その他(資器材搬送車)	三菱	4,900	福島 800 す 3171	平成18年11月	4,620	
	杉妻出張所	杉妻連絡1	その他(広報車)	日産	1,800	福島 800 さ 8184	平成14年10月	3,392
杉妻出張所	杉妻救急1	高規格救急車	トヨタ	2,700	福島 800 せ 2393	令和2年3月	27,049	緊急防災減災事業債
杉妻出張所	杉妻タンク1	消防ポンプ車(水槽付)	日野	4,000	福島 830 や 2001	令和2年1月	54,450	緊防債 CD-I CAFS

36 緊急消防援助隊登録状況

(令和8年4月1日現在)

	統合機動部隊 指揮隊	県大隊 指揮隊	NBC災害 即応部隊 指揮隊	土砂・風水害 機動支援部隊 指揮隊	消火小隊	救助小隊	救急小隊	後方支援小隊	特殊災害小隊 (毒劇物等対応小隊)	特殊装備小隊 (はしご自動車 (大型水槽車))	合計	重複を 除く合計
隊数	1	2	1	1	5	1	5	3	3	2	24	18
台数	1	2	1	1	5	1	5	3	3	2	24	18
人員	5	10	5	5	25	5	15	8	9	6	93	69

37 消防相互応援協定の締結状況

市町・一部事務組合名	締結年月日
伊達郡桑折町	昭和 40 年 8 月 9 日
伊達郡伊達町	昭和 40 年 8 月 20 日
伊達郡川俣町	昭和 40 年 8 月 20 日
伊達郡保原町	昭和 40 年 8 月 25 日
伊達郡霊山町	昭和 40 年 9 月 15 日
二本松市	昭和 42 年 2 月 3 日
伊達地方消防組合	昭和 48 年 9 月 30 日
安達地方広域行政組合	昭和 49 年 2 月 1 日
会津若松地方広域市町村圏整備組合	昭和 50 年 8 月 1 日
仙南地域広域行政組合	平成 8 年 11 月 11 日
置賜広域行政事務組合消防本部	平成 25 年 4 月 1 日
安達地方広域行政組合(一部改正)	平成 28 年 9 月 1 日
伊達地方消防組合(一部改正)	令和 2 年 7 月 31 日

38 消防力の現況

区 分	消 防 署 所 の 数	消 防 自 動 車								普 通 公 用 車	計	消 防 職 員				計
		消 防 ポ ン プ 車	は し ご 自 動 車	化 学 消 防 車	水 槽 付 救 助 工 作 車	救 助 工 作 車	救 急 車	大 型 水 槽 車	そ の 他 の 車 両			消 防 隊 員 等	予 防 要 員	通 信 要 員	庶 務 の 処 理 等 の 人 員	
現有	8	13	3	2	2	2	13	1	18	10	64	212	18	14	62	306

39 災害別出動状況

区 分		総数	1月	2月	3月	4月	5月	6月	7月	8月	9月	10月	11月	12月		
総 数	件 数	16,233	1,601	1,377	1,350	1,245	1,200	1,295	1,493	1,409	1,207	1,351	1,402	1,303		
	台 数	17,022	1,673	1,451	1,452	1,313	1,249	1,348	1,568	1,486	1,238	1,401	1,449	1,394		
	人 員	52,422	5,166	4,512	4,498	4,067	3,853	4,126	4,812	4,543	3,777	4,283	4,452	4,333		
火災出動	建 物	件 数	40	5	4	8	2	3	2	3	5	1		2	5	
		台 数	336	45	35	67	15	22	15	22	48	9		9	49	
		人 員	1,162	155	123	233	53	79	55	80	164	29		32	159	
	その他	件 数	23	1	1	4	4	4		3	2	1	1	1	1	
		台 数	74	1	2	15	13	12		16	2	1	4	5	3	
		人 員	264	5	9	52	47	48		53	4	5	15	18	8	
	(うち高速道)	件 数	1		1											
		台 数	2		2											
		人 員	9		9											
	(うち管外)	件 数	0													
		台 数	0													
		人 員	0													
救急出動		件 数	15,484	1,527	1,312	1,288	1,173	1,143	1,234	1,420	1,339	1,165	1,299	1,344	1,240	
		台 数	15,484	1,527	1,312	1,288	1,173	1,143	1,234	1,420	1,339	1,165	1,299	1,344	1,240	
		人 員	46,756	4,610	3,989	3,918	3,547	3,455	3,705	4,267	4,012	3,508	3,908	4,059	3,778	
	(うち高速道)	件 数	20		4	2	1		3	1	1		2	3	3	
		台 数	20		4	2	1		3	1	1		2	3	3	
		人 員	60		12	6	3		9	3	3		6	9	9	
	(うち管外)	件 数	3				1		1						1	
		台 数	3				1		1						1	
		人 員	9				3		3						3	
	救助出動		件 数	119	9	14	5	12	7	12	11	9	7	13	12	8
			台 数	415	33	47	22	42	20	40	37	34	22	47	40	31
			人 員	1,467	112	171	71	152	72	141	140	117	77	163	145	106
(うち高速道)		件 数	5		1	1	1				1	1				
		台 数	21		4	5	5				4	3				
		人 員	67		12	15	17				14	9				
(うち管外)		件 数	2				1						1			
		台 数	10				5						5			
		人 員	31				15						16			
風 水 害		件 数	13			5		6		1	1					
		台 数	19			8		8		1	2					
		人 員	70			26		36		4	4					
爆 発	件 数	0														
	台 数	0														
	人 員	0														
遭 難	件 数	0														
	台 数	0														
	人 員	0														
警戒出動	件 数	180	15	12	13	14	13	15	18	23	9	14	13	21		
	台 数	264	23	17	23	25	15	18	25	26	14	25	16	37		
	人 員	1,031	89	66	87	97	61	73	95	103	55	94	62	149		
救命消防	件 数	47	13	4	2	6	5	3	2	3	1	2	1	5		
	台 数	50	13	5	2	7	6	3	2	3	1	2	1	5		
	人 員	209	59	19	9	24	22	14	9	13	5	9	5	21		
活動支援	件 数	327	31	30	25	34	19	29	35	27	23	22	29	23		
	台 数	380	31	33	27	38	23	38	45	32	26	24	34	29		
	人 員	1,463	136	135	102	147	80	138	164	126	98	94	131	112		

※救助出動には、火災救助出動は含まれておりません。

40 月別救助活動状況

月	総件数	火災	火災以外の災害						救助者数	
			交通事故	水難事故	風水害	機械事故	建物工作	ガス		その他
総数	107	29	26	4				35	13	48
1月	5	4							1	
2月	9	3	1					4	1	3
3月	9	6	2					1		3
4月	11	2	5					4		4
5月	5	1	1					2	1	4
6月	9	2	2					4	1	6
7月	6		1	1				2	2	4
8月	11	4	3	1				1	2	3
9月	8	1	1					4	2	3
10月	10		4	1				3	2	6
11月	11	1	3					7		10
12月	13	5	3	1				3	1	2

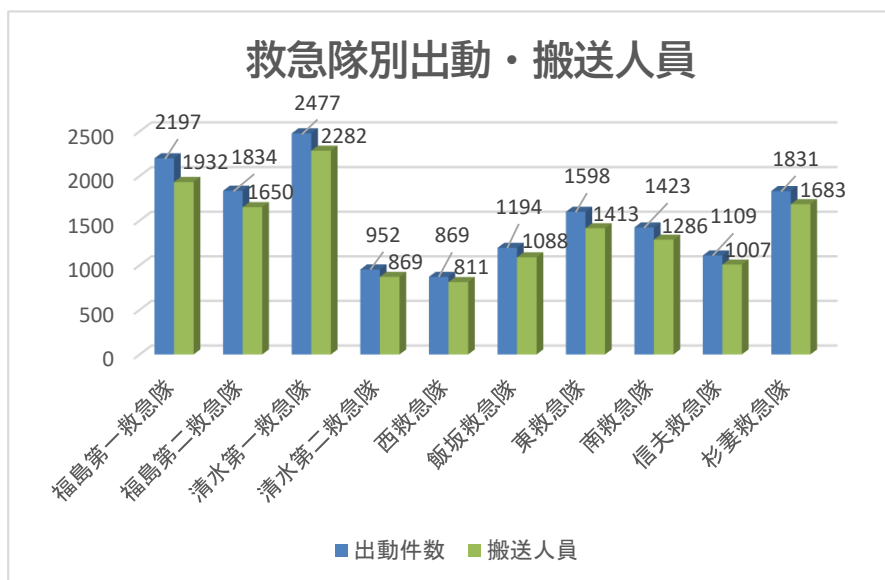
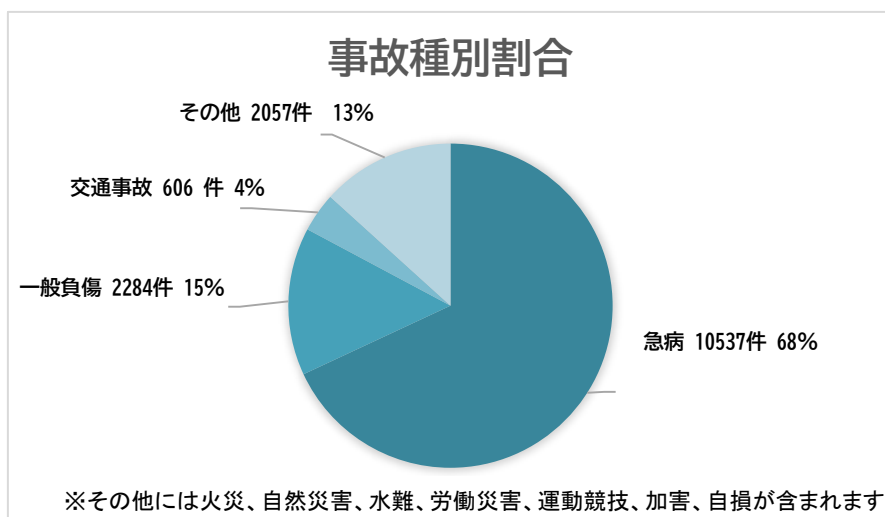
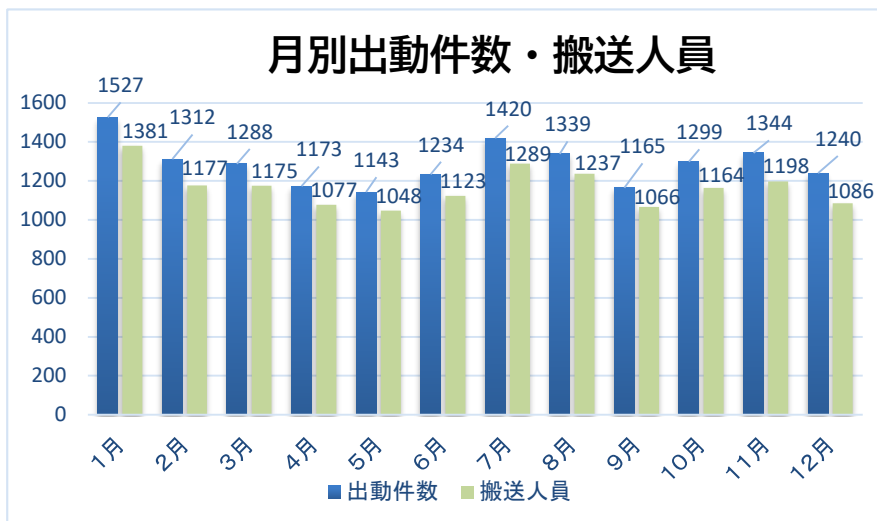
※総件数は39表「救助出動」件数内で救助活動を行った件数に火災救助活動を加えた件数となっています。

41 消防資器材の配備状況

区分	総数	消防本部	福島署			飯坂署		福島南署			セ消防訓練	備考
			福島	清水	西	飯坂	東	福島南	信夫	杉妻		
ホース 50mm	625		139	43	36	83	75	100	96	53		C級除く
ホース 65mm	233		58	14	16	29	15	51	30	20		C級除く
簡易水槽	11		2	1	1	1	2	2	1	1		
高圧放水銃	1		1									
ダイナジェット	2		1			1						
背負い式水のう	68		8	5	11	11	7	10	13	3		
小型ポンプ	14		3	1	2	1	1	2	3	1		
耐熱服	9		5						4			
空気呼吸器	139		31	4	8	23	7	17	30	4	15	
空気ボンベ	371	14	90	23	24	53	21	56	63	14	13	
酸素呼吸器	15		5			5			5			
隊員用携帯警報機	68		14	4	4	11	4	12	16	3		
救命索発射銃	5		2			1		1	1			
空気式救助マット	3		1			1		1				
有毒・可燃性ガス測定器	19		6	2	1	3	1	2	3	1		
火山性ガス測定器	4		2			1		1				
火山用全面マスク	30								30			
火山ガス用吸収缶	60								60			
救命ボート	9		2	1	1	1	1	1	1	1		
船外機付き救命ボート	6		2			2		1	1			
画像探索機 I 型	1		1									
画像探索機 II 型	1		1									
地中音響探知機	1		1									
熱画像直視装置	11		2	1	1	1	1	2	2	1		
夜間用暗視装置	1		1									
放射線測定器	49	30	3	2	2	3	2	3	2	2		貸与品含
個人線量計	57	21	21			10		5				//
陽圧式化学防護服(レベルA)	10		5						5			//
化学防護服(レベルB)	50		31			5		4	10			//
携帯型生物剤検知装置	1		1									//
有毒ガス検知管(BC用)	2		2									//
携帯型化学剤検知器	2		2									//
除染シャワー	3		1						2			//
中和剤散布器	2		2									//
防毒マスク	103	5	23	11	8	13	8	13	14	8		//

4 2 事故種別救急出動状況

月・区分		総 数	火 災 事 故	自 然 災 害	水 難 事 故	交 通 事 故	労 働 災 害	運 動 競 技	一 般 負 傷	加 害	自 損 行 為	急 病	そ の 他
総数	出動件数	15,484	18	1	3	606	117	79	2,284	27	115	10,537	1,697
	搬送人員	14,021	15	1	1	571	113	77	2,127	20	81	9,504	1,511
1月	出動件数	1,527	2			57	8	4	197		8	1,121	130
	搬送人員	1,381	2			53	8	4	189		6	1,003	116
2月	出動件数	1,312	3			42	3	3	196	3	14	899	149
	搬送人員	1,177	3			39	3	2	179	1	12	811	127
3月	出動件数	1,288	5	1		48	8	8	208	1	8	876	125
	搬送人員	1,175	6	1		43	8	8	198		6	797	108
4月	出動件数	1,173	1			52	11	4	180	3	10	763	149
	搬送人員	1,077				52	11	4	165	3	7	699	136
5月	出動件数	1,143	1			41	6	13	181	4	9	746	142
	搬送人員	1,048				41	6	12	171	4	6	682	126
6月	出動件数	1,234	1			57	7	7	172	2	10	840	138
	搬送人員	1,123				53	7	7	160	2	7	766	121
7月	出動件数	1,420	1		1	45	26	13	178	4	8	971	173
	搬送人員	1,289			1	45	24	13	166	4	8	875	153
8月	出動件数	1,339	1		1	50	16	11	196	3	10	911	140
	搬送人員	1,237	1			50	16	11	183	2	7	839	128
9月	出動件数	1,165	1			42	11	6	163	1	11	795	135
	搬送人員	1,066	1			38	11	6	152		5	728	125
10月	出動件数	1,299				61	6	2	211	2	10	864	143
	搬送人員	1,164				55	6	2	196	2	8	765	130
11月	出動件数	1,344			1	67	7	6	212	1	7	914	129
	搬送人員	1,198				62	6	6	194		3	808	119
12月	出動件数	1,240	2			44	8	2	190	3	10	837	144
	搬送人員	1,086	2			40	7	2	174	2	6	731	122



4.3 年別・署所別等救急出動件数

年・署所	総 数	火 災 事 故	自 然 災 害	水 難 事 故	交 通 事 故	労 働 災 害	運 動 競 技	一 般 負 傷	加 害	自 損 行 為	急 病	そ の 他	
【年別出動件数】													
平成 27年	12,366	7		8	1,063	67	89	1,653	47	140	7,929	1,363	
平成 28年	12,007	11		2	903	65	64	1,645	54	130	7,750	1,383	
平成 29年	12,404	12	1		920	75	100	1,676	31	107	8,048	1,434	
平成 30年	12,971	13		2	823	76	78	1,768	57	126	8,708	1,320	
平成 31年	12,936	16	8	2	764	84	91	1,715	28	138	8,660	1,430	
平成 2年	11,481	13		1	605	85	60	1,633	25	139	7,642	1,278	
令和 3年	12,175	10	17	2	599	100	62	1,700	27	120	8,103	1,435	
令和 4年	14,385	4	17	4	662	96	84	1,989	39	106	9,815	1,569	
令和 5年	14,701	11	4	2	642	96	97	2,001	30	126	10,125	1,567	
令和 6年	15,233	10	1		627	112	115	2,098	24	133	10,410	1,703	
令和 7年	15,484	18	1	3	606	117	79	2,284	27	115	10,537	1,697	
【署所別出動件数】													
福島 消防署	出動件数	4,031	8		3	178	26	22	551	9	33	2,565	636
	搬送人員	3,582	7		1	163	26	21	512	6	21	2,268	557
清分 水署	出動件数	3,429	6			126	25	12	501	6	21	2,354	378
	搬送人員	3,151	5			119	25	12	469	5	18	2,146	352
西 出張所	出動件数	869	1	1		32	12	3	147	2	4	633	34
	搬送人員	811	1	1		34	12	3	141	2	3	583	31
飯坂 消防署	出動件数	1,194				36	9	8	209	1	16	853	62
	搬送人員	1,088				35	9	8	192	1	10	780	53
東 出張所	出動件数	1,598				57	20	8	220	2	12	1,153	126
	搬送人員	1,413				54	19	7	204	1	7	1,004	117
福島南 消防署	出動件数	1,423				43	4	6	233	3	11	994	129
	搬送人員	1,286				41	4	6	221	2	8	914	90
信夫 署	出動件数	1,109	3			60	13	17	165	1	6	750	94
	搬送人員	1,007	2			53	11	17	149		5	689	81
杉妻 出張所	出動件数	1,831				74	8	3	258	3	12	1,235	238
	搬送人員	1,683				72	7	3	239	3	9	1,120	230

4.4 東北自動車道出動状況

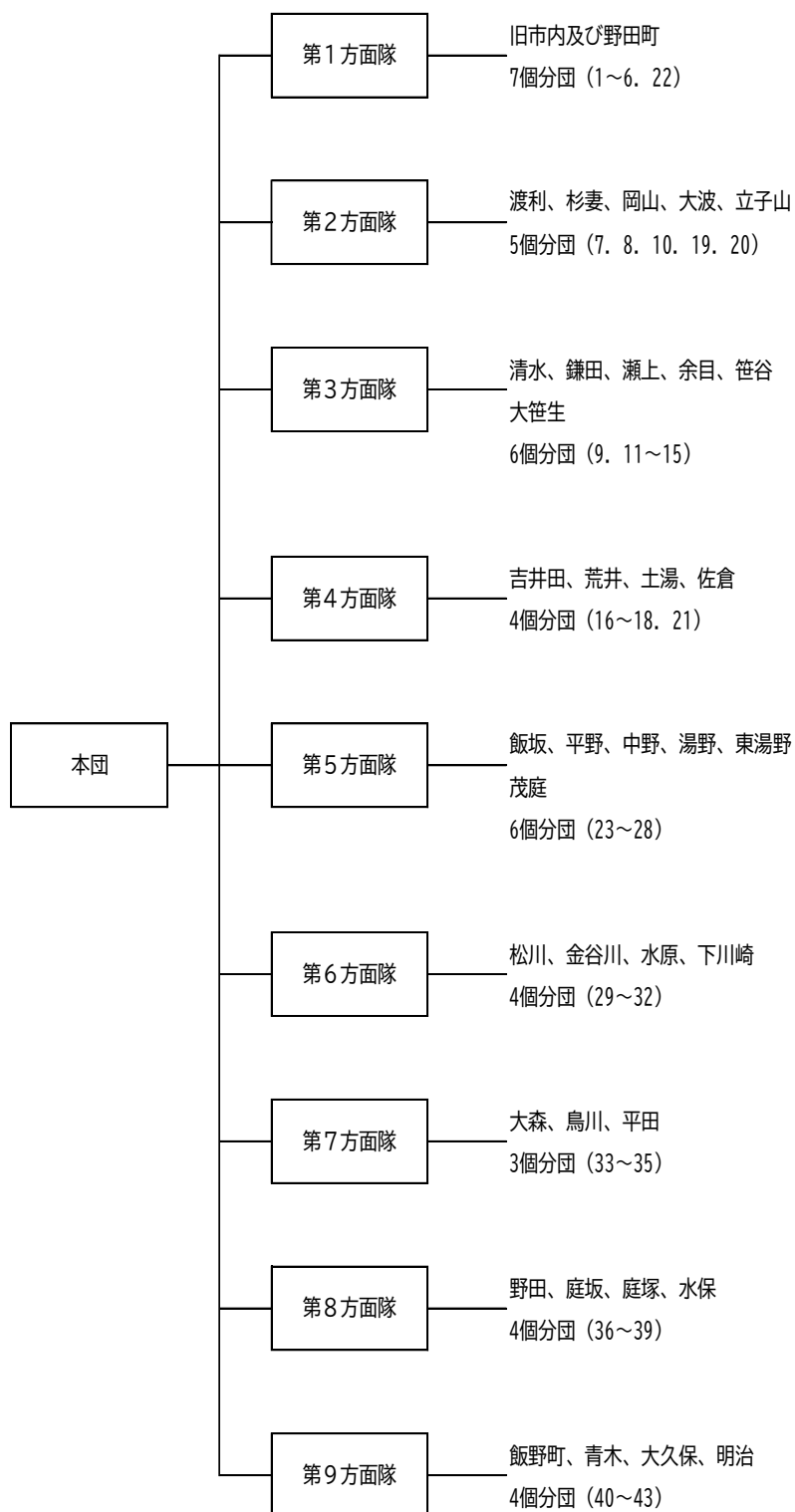
(1) 車線月別出動状況

月別 件数・人員		1月	2月	3月	4月	5月	6月	7月	8月	9月	10月	11月	12月	計
		上り	出動件数		3	2	1		2					1
搬送件数			3	2	1		2					1	2	11
搬送人員			5	2	1		2					1	2	13
下り	出動件数		1				1	1	1			1		5
	搬送件数		1				1	1	1			1		5
	搬送人員		1				2	1	1			1		6
インター内	出動件数										2	1	1	4
	搬送件数										2	1	1	4
	搬送人員										2	1	1	4
計	出動件数		4	2	1		3	1	1		2	3	3	20
	搬送件数		4	2	1		3	1	1		2	3	3	20
	搬送人員		6	2	1		4	1	1		2	3	3	23

(2) 区間別出動状況

区間別 事故種別		二本松 I C ～福島西 I C		福島西 I C ～飯坂 I C		飯坂 I C ～国見 I C		小 計		インター チェンジ内		合 計	
		出動 件数	搬送 人員	出動 件数	搬送 人員	出動 件数	搬送 人員	出動 件数	搬送 人員	出動 件数	搬送 人員	出動 件数	搬送 人員
交通事故	上り	8	10					8	10				
	下り	1	1	2	3			3	4			11	14
急 病	上り	2	2	1	1			3	3				
	下り			1	1			1	1	4	4	8	8
そ の 他	上り												
	下り			1	1			1	1			1	1
計	上り	10	12	1	1	0	0	11	13				
	下り	1	1	4	5	0	0	5	6	4	4	20	23

4 5 消防団の機構



福島市消防団の組織等に関する規則

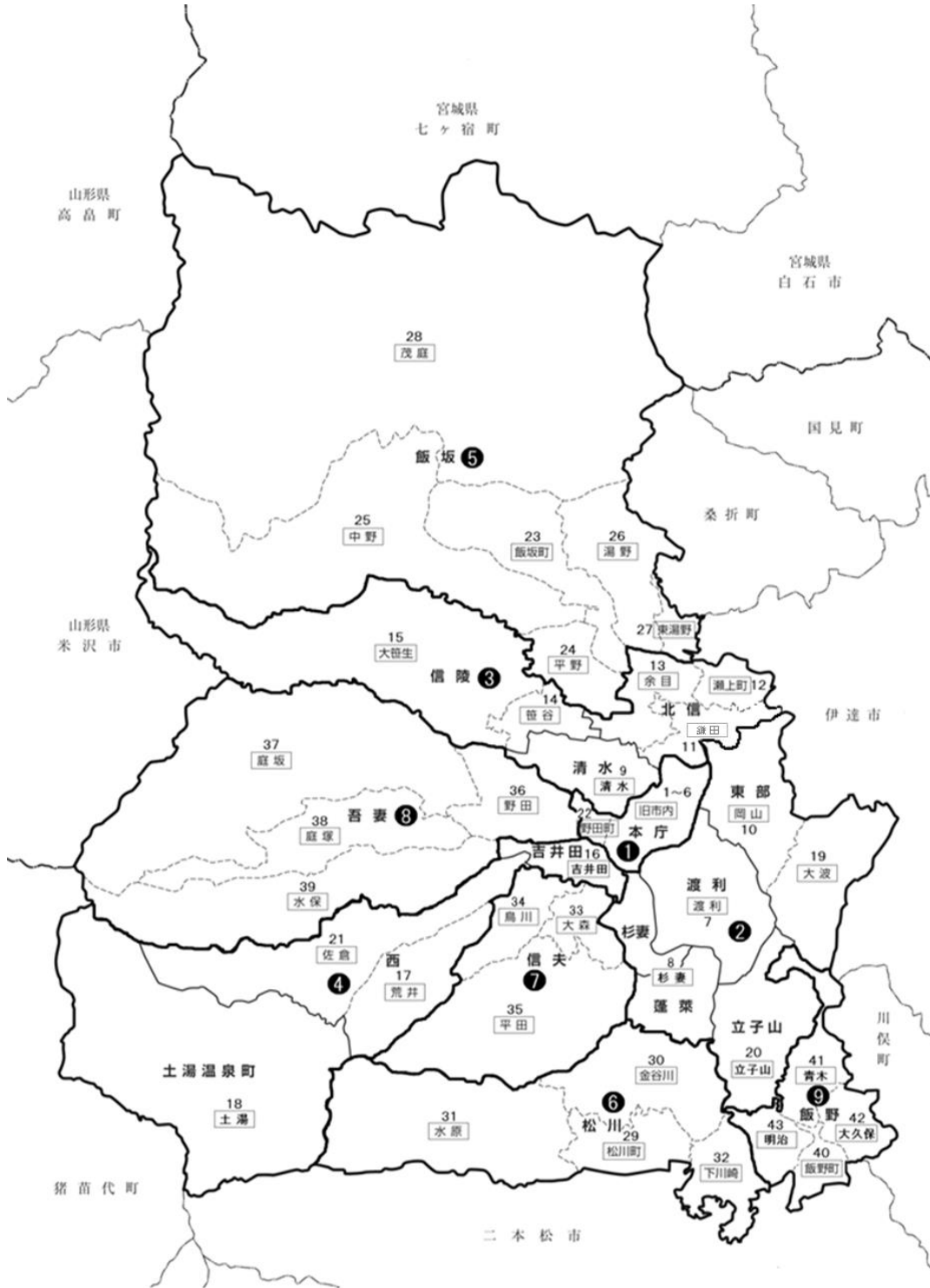
第二条 消防団に、本団、方面隊及び分団を置き、方面隊は分団をもって組織する。

2 本団にラッパ隊及び女性消防隊を置く。

3 分団に部を置き、部に班を置く。

方面隊・分団区域

1～43分団



46 消防団員条例定員

(令和8年4月1日現在)

階級別	総数	団長	副団長	本団 本 団 庶 務 部 長	本 団 訓 練 部 長	方面 隊長	分 団 長	副 分 団 長	部 長	班 長	団 員
方面隊・分団別											
総数	2,587	1	2			11	43	43	219	346	1,922
本 団	14	1	2			11		(2)	(3)	(2)	
計	163					(1)	7	7	26	27	96
第1 方面隊	1分団(旧市内)	20					1	1	3	3	12
	2分団(")	22					1	1	4	3	13
	3分団(")	28					1	1	4	5	17
	4分団(")	21					1	1	4	5	10
	5分団(")	26					1	1	4	4	16
	6分団(")	25					1	1	4	5	14
	22分団(野田町)	21					1	1	3	2	14
計	312					(1)	5	5	27	42	233
第2 方面隊	7分団(渡利)	74					1	1	6	9	57
	8分団(杉妻)	75					1	1	6	9	58
	10分団(岡山)	65					1	1	5	10	48
	19分団(大波)	34					1	1	5	7	20
	20分団(立子山)	64					1	1	5	7	50
計	405					(1)	6	6	35	57	301
第3 方面隊	9分団(清水)	95					1	1	7	11	75
	11分団(鎌田)	60					1	1	6	10	42
	12分団(瀬上)	55					1	1	6	7	40
	13分団(余目)	70					1	1	5	10	53
	14分団(笹谷)	55					1	1	6	9	38
	15分団(大笹生)	70					1	1	5	10	53
計	201					(1)	4	4	20	31	142
第4 方面隊	16分団(吉井田)	63					1	1	6	9	46
	17分団(荒井)	49					1	1	5	7	35
	18分団(土湯)	27					1	1	4	5	16
	21分団(佐倉)	62					1	1	5	10	45
計	399					(1)	6	6	34	55	298
第5 方面隊	23分団(飯坂)	85					1	1	7	11	65
	24分団(平野)	75					1	1	5	10	58
	25分団(中野)	51					1	1	6	9	34
	26分団(湯野)	95					1	1	6	11	76
	27分団(東湯野)	37					1	1	5	7	23
	28分団(茂庭)	56					1	1	5	7	42
計	231					(1)	4	4	20	35	168
第6 方面隊	29分団(松川)	74					1	1	5	13	54
	30分団(金谷川)	57					1	1	5	8	42
	31分団(水原)	50					1	1	5	7	36
	32分団(下川崎)	50					1	1	5	7	36
計	219					(1)	3	3	16	33	164
第7 方面隊	33分団(大森)	76					1	1	6	12	56
	34分団(鳥川)	70					1	1	5	10	53
	35分団(平田)	73					1	1	5	11	55
計	298					(1)	4	4	23	40	227
第8 方面隊	36分団(野田)	90					1	1	7	12	69
	37分団(庭坂)	73					1	1	5	9	57
	38分団(庭塚)	70					1	1	5	10	53
	39分団(水保)	65					1	1	6	9	48
計	167					(1)	4	4	18	26	115
第9 方面隊	40分団(飯野町)	46					1	1	5	7	32
	41分団(青木)	40					1	1	5	7	26
	42分団(大久保)	40					1	1	4	6	28
	43分団(明治)	41					1	1	4	6	29
機能別団員※1	178										178

※1 機能別団員の階級は団員とし、配置定員は178名(総定員数2,587名)とする。(本団又は分団に機能別団員の配置がある場合には、当該本団又は分団の定員の計に当該機能別団員の人数を加えるものとする。)

※2 () は本団付けラッパ隊及び女性消防隊の隊長、副隊長並びに庶務とし、本団の合計に含まず。

※3 () は方面隊長とし、方面隊の合計に含まず。

消 防 団

4 7 消防団員数

(令和8年4月1日現在)

階級別	総 数	団 長	副 団 長	本 団 庶 務 部 長	本 団 訓 練 部 長	方 面 隊 長	分 団 長	副 分 団 長	部 長	班 長	団 員
方面隊・分団別											
総 数	2,191	1	2	11	43	43	219	345	1,527		
本 団	18	1	2	11		(2)	(3)	(2)			4
計	134			(1)	7	7	26	26			68
第1 方面隊	1分団(旧市内)	9			1	1	3	2			2
	2分団(")	17			1	1	4	3			8
	3分団(")	25			1	1	4	5			14
	4分団(")	20			1	1	4	5			9
	5分団(")	26			1	1	4	4			16
	6分団(")	21			1	1	4	5			10
	22分団(野田町)	16			1	1	3	2			9
計	275			(1)	5	5	27	42			196
第2 方面隊	7分団(渡利)	68			1	1	6	9			51
	8分団(杉妻)	74			1	1	6	9			57
	10分団(岡山)	55			1	1	5	10			38
	19分団(大波)	26			1	1	5	7			12
	20分団(立子山)	52			1	1	5	7			38
計	363			(1)	6	6	35	57			259
第3 方面隊	9分団(清水)	78			1	1	7	11			58
	11分団(鎌田)	56			1	1	6	10			38
	12分団(瀬上)	55			1	1	6	7			40
	13分団(余目)	64			1	1	5	10			47
	14分団(笹谷)	49			1	1	6	9			32
	15分団(大笹生)	61			1	1	5	10			44
計	192			(1)	4	4	20	31			133
第4 方面隊	16分団(吉井田)	60			1	1	6	9			43
	17分団(荒井)	46			1	1	5	7			32
	18分団(土湯)	24			1	1	4	5			13
	21分団(佐倉)	62			1	1	5	10			45
計	361			(1)	6	6	34	55			260
第5 方面隊	23分団(飯坂)	78			1	1	7	11			58
	24分団(平野)	69			1	1	5	10			52
	25分団(中野)	43			1	1	6	9			26
	26分団(湯野)	85			1	1	6	11			66
	27分団(東湯野)	33			1	1	5	7			19
	28分団(茂庭)	53			1	1	5	7			39
計	235			(1)	4	4	20	35			172
第6 方面隊	29分団(松川)	76			1	1	5	13			56
	30分団(金谷川)	54			1	1	5	8			39
	31分団(水原)	52			1	1	5	7			38
	32分団(下川崎)	53			1	1	5	7			39
計	198			(1)	3	3	16	33			143
第7 方面隊	33分団(大森)	66			1	1	6	12			46
	34分団(鳥川)	67			1	1	5	10			50
	35分団(平田)	65			1	1	5	11			47
計	264			(1)	4	4	23	40			193
第8 方面隊	36分団(野田)	74			1	1	7	12			53
	37分団(庭坂)	68			1	1	5	9			52
	38分団(庭塚)	57			1	1	5	10			40
	39分団(水保)	65			1	1	6	9			48
計	151			(1)	4	4	18	26			99
第9 方面隊	40分団(飯野町)	40			1	1	5	7			26
	41分団(青木)	37			1	1	5	7			23
	42分団(大久保)	38			1	1	4	6			26
	43分団(明治)	36			1	1	4	6			24

※ 本団又は分団に所属の機能別団員の人数を含む

※ () は本団付けラッパ隊及び女性消防隊の隊長、副隊長並びに庶務とし、本団の合計に含まず。

※ () は方面隊長とし、方面隊の合計に含まず

48 消防団員勤続年数表

(令和8年4月1日現在)

方面隊・分団別	年数別	総数	5年未満	5 10年未満	10 15年未満	15 20年未満	20 25年未満	25 30年未満	30年以上
総数		2,191	317	342	370	440	308	218	196
本団		18	4					2	12
第1方面隊	計	134	24	26	32	22	17	6	7
	1分団(旧市内)	9	1	2	3		2		1
	2分団(〃)	17	8	2	5		2		
	3分団(〃)	25	6	6	1	6	2	2	2
	4分団(〃)	20	1	3	7	5	3		1
	5分団(〃)	26	3	8	7	4	2	2	
	6分団(〃)	21	3	3	6	4	2	1	2
第2方面隊	計	275	40	39	52	48	44	23	29
	7分団(渡利)	68	16	8	8	11	15	6	4
	8分団(杉妻)	74	6	14	14	14	10	7	9
	10分団(岡山)	55	10	6	17	9	5	2	6
	19分団(大波)	26	3	4	4	4	3	5	3
	20分団(立子山)	52	5	7	9	10	11	3	7
第3方面隊	計	363	66	57	69	64	44	33	30
	9分団(清水)	78	11	15	19	7	11	10	5
	11分団(鎌田)	56	21	6	7	13	3	5	1
	12分団(瀬上)	55	10	12	4	8	7	4	10
	13分団(余目)	64	11	6	11	12	10	6	8
	14分団(笹谷)	49	6	7	14	9	5	5	3
第4方面隊	計	192	35	25	32	32	31	21	16
	16分団(吉井田)	60	16	14	8	9	5	3	5
	17分団(荒井)	46	8	4	9	6	5	8	6
	18分団(土湯)	24	5		1	3	8	3	4
	21分団(佐倉)	62	6	7	14	14	13	7	1
第5方面隊	計	361	36	62	58	85	54	35	31
	23分団(飯坂)	78	6	15	10	13	9	13	12
	24分団(平野)	69	11	8	11	19	12	5	3
	25分団(中野)	43	4	5	7	9	10	5	3
	26分団(湯野)	85	7	24	17	22	10	4	1
	27分団(東湯野)	33	7	6	6	8	2	2	2
第6方面隊	計	235	38	33	43	52	30	28	11
	29分団(松川)	76	12	13	13	15	7	10	6
	30分団(金谷川)	54	10	8	10	12	6	7	1
	31分団(水原)	52	9	4	12	12	6	6	3
	32分団(下川崎)	53	7	8	8	13	11	5	1
第7方面隊	計	198	29	37	27	54	25	14	12
	33分団(大森)	66	9	9	11	18	12	4	3
	34分団(鳥川)	67	14	13	11	13	6	5	5
	35分団(平田)	65	6	15	5	23	7	5	4
第8方面隊	計	264	25	40	42	60	35	35	27
	36分団(野田)	74	9	14	9	16	11	9	6
	37分団(庭坂)	68	7	8	13	18	8	9	5
	38分団(庭塚)	57	4	11	11	13	7	8	3
第9方面隊	計	151	20	23	15	23	28	21	21
	40分団(飯野町)	40	5	3	5	4	9	7	7
	41分団(青木)	37	4	7	5	5	5	5	6
	42分団(大久保)	38	5	5	1	6	8	6	7
	43分団(明治)	36	6	8	4	8	6	3	1

※本団又は分団に所属の機能別団員の人数を含む。

※本団付けラッパ隊及び女性消防隊の人数は、所属分団に含む。

49 消防団員報酬等支給状況

(令和8年4月1日現在)

種 別	支給対象	支給方法	金額	単位：円	備考
年額報酬	団 長	(前後期に分け支給)		205,000	
	副 団 長		145,000	副団長の階級	
	本 団 庶 務 部 長		145,000		
	本 団 訓 練 部 長		145,000		
	方 面 隊 長		145,000		
	分 団 長		80,000		
	副 分 団 長		60,000		
	部 長		47,000		
	班 長		38,000		
	団 員		36,500		
	機 関 員		6,000	兼ねて命じられた者に対して支給	
	機 能 別 団 員		12,000		
出動報酬	災 害 出 動	出動時間 (1日につき)	2時間未満 2時間以上4時間未満 4時間以上6時間未満 6時間以上	2,000 4,000 6,000 8,000	※1 ※2
	捜索活動及び火災調査協力	1回につき		3,500	
	訓練及び研修	1回につき		2,000	
福島県消防協会 福島支部対象事業負担金	本 団	年	一律	30,000	1本団
			(1人当たり)	1,250	団員実数を乗じる
	方 面 隊	年	一律(1隊当たり)	120,000	9方面隊
			(1人当たり)	110	団員実数を乗じる
	分 団	年	一律(1分団当たり)	155,000	43分団
			(1人当たり)	1,250	団員実数を乗じる
	ラ ッ パ 隊	年	一律	400,000	
	女 性 消 防 隊	年	一律	100,000	
防火パトロール特別対策	年		消防団 1,720,000	9方面隊	
県消防操法大会出場分団	隔年		280,000		
福島県消防協会 福島支部助成金	幼少女女性防火委員会 女性防火クラブ連絡協議会	年		80,000	幼少女 30,000円 女性防火 50,000円

※1…異なる災害に対し災害出動を行った場合は、災害ごとに出勤時間を算出するものとする。

※2…災害出動の場合において、同一の災害に対し継続して午前0時を超えて出勤し、かつ、当該出勤時間の合算が2時間未満である場合には、当該出動を同日内の出動とみなす。

50 消防団の施設状況

(令和8年4月1日現在)

分 団 等	消防ポンプ車両等						火の見施設				建 築 物								
	総 数	消 防 自 動 車		積 載 車	小 型 ポ ン プ		ゴ ム ポ ー ト	総 数	ポ ー ル	鉄 骨		ホ ー ス 乾 燥 ポ ー ル	総 数	屯 所 及 車 庫	屯 所 及 置 場	屯 所	車 庫	置 場	倉 庫
		水 槽 付	普 通		B 3 級	C 1 級				三 脚	四 脚								
総 数	311	1	70	82	94	57	7	196	81	31	43	41	209	128	18	5	24	27	7
消 防 本 部	7				5	2		0					0						
計	13	0	7	2	2	0	2	9	3	0	1	5	9	8	0	0	1	0	0
第1方面隊	1分団(旧市内)	1	1					1				1	1	1					
	2分団(//)	2		1	1			1	1				1	1					
	3分団(//)	3	2				1	2	2				2	1			1		
	4分団(//)	1	1					1				1	1	1					
	5分団(//)	4	1	1	1		1	2				2	2	2					
	6分団(//)	1	1					1			1		1	1					
22分団(野田町)	1	1					1				1	1	1						
計	43	0	11	11	11	7	3	30	14	10	2	4	31	21	5	1	1	3	0
第2方面隊	7分団(渡 利)	7	3	1	1	1	1	6	3	2		1	7	3	3		1		
	8分団(杉 妻)	12	3	4	4		1	7	2	4		1	7	7					
	10分団(岡 山)	6	3			2	1	4	2	2			5	3				2	
	19分団(大 波)	8	1	3	3	1		6	2	1	1	2	5	4	1				
	20分団(立子山)	10	1	3	3	3		7	5	1	1		7	4	1	1		1	
計	44	0	15	9	9	9	2	29	17	2	4	6	33	24	2	0	0	5	2
第3方面隊	9分団(清 水)	11	5			6		9	5			1	3	9	5			4	
	11分団(鎌 田)	9	1	3	3	1	1	5	4			1	5	4	1				
	12分団(瀬 上)	7	1	2	2	1	1	4	4				4	3	1				
	13分団(余 目)	3	3					3	2			1	3	3					
	14分団(笹 谷)	4	4					3	1	1		1	4	4					
	15分団(大笹生)	10	1	4	4	1		5	1	1	2	1	8	5				1	2
計	26	0	7	8	8	3	0	14	6	1	3	4	16	12	0	0	3	0	1
第4方面隊	16分団(吉井田)	9	1	4	4			5	3	1	1		5	5					
	17分団(荒 井)	5	1	2	2			3	1		1	1	3	3					
	18分団(土 湯)	5	2	1	1	1		1				1	4	1			2	1	
	21分団(佐 倉)	7	3	1	1	2		5	2		1	2	4	3			1		
計	49	1	9	17	17	5	0	30	18	2	2	8	33	24	0	1	2	3	3
第5方面隊	23分団(飯 坂)	12	1	2	4	4	1	5	4			1	7	6				1	
	24分団(平 野)	10		1	3	3	3	7	6			1	7	4				2	1
	25分団(中 野)	8		1	3	3	1	4	3	1			5	3		1	1		
	26分団(湯 野)	9	3	3	3			7	2			5	7	5			1	1	
	27分団(東湯野)	5	1	2	2			3	3				3	3					
	28分団(茂 庭)	5	1	2	2			4		1	2	1	4	3					1
計	36	0	6	9	9	12	0	24	12	0	7	5	27	13	2	0	2	10	0
第6方面隊	29分団(松 川)	13	3	2	2	6		9	6			3	11	3			2	6	
	30分団(金谷川)	9	1	3	3	2		6	2		3	1	6	4	2				
	31分団(水 原)	8	1	2	2	3		5	1		4		6	3				3	
	32分団(下川崎)	6	1	2	2	1		4	3			1	4	3				1	
計	22	0	6	6	6	4	0	12	5	1	3	3	16	11	0	1	1	2	1
第7方面隊	33分団(大 森)	6	3	1	1	1		4	2		1	1	5	3		1	1		
	34分団(鳥 川)	9	2	3	3	1		4	1		2	1	6	5				1	
	35分団(平 田)	7	1	2	2	2		4	2	1		1	5	3				1	1
計	38	0	5	9	9	15	0	25	3	0	16	6	23	13	8	0	1	1	0
第8方面隊	36分団(野 田)	9	1	2	2	4		8	1		6	1	7	3	4				
	37分団(庭 坂)	10	1	2	2	5		7			3	4	6	2	3		1		
	38分団(庭 塚)	11	2	2	2	5		6	1		4	1	6	4	1			1	
	39分団(水 保)	8	1	3	3	1		4	1		3		4	4					
計	33	0	4	11	18	0	0	23	3	15	5	0	21	2	1	2	13	3	0
第9方面隊	40分団(飯野町)	9	1	3	5			5	2	2	1		6	1			3	2	
	41分団(青 木)	9	1	3	5			8		5	3		7	1	1	1	3	1	
	42分団(大久保)	8	1	3	4			5		4	1		4				4		
	43分団(明 治)	7	1	2	4			5	1	4			4			1	3		

5 1 消防団員階級別人員

(令和8年4月1日現在)

階 級	総数	18 20	21 25	26 30	31 35	36 40	41 45	46 50	51 55	56	平均年齢	
		歳以上	歳以下	歳以上	歳以下	歳以上	歳以下	歳以上	歳以下	歳以上		
総 数	2,191	6	18	34	100	204	357	427	411	634	49.8	
団 長	1									1	71.0	
副団長	13									13	65.2	
												本団庶務部長
												本団訓練部長 方面隊長
分 団 長	43								4	39	61.9	
副 分 団 長	43							2	4	37	59.7	
部 長	219					1	8	25	56	129	56.6	
班 長	345		1		3	4	31	75	102	129	53.3	
団 員	1,527	6	17	34	97	199	318	325	245	286	47.2	

※ 本団付けラッパ隊及び女性消防隊の隊長、副隊長並びに庶務は、所属分団の階級で表に含む。

5 2 水防倉庫別資器材備蓄状況

(令和8年4月1日現在)

水防倉庫名	土のう袋 (枚)	玉 縄 (束)	杭 木 (本)	鉄 線 (kg)	ビニールシート (枚)	両 ツル (丁)	唐 クワ (丁)	スコップ (丁)	掛 (大ハンマー含) (丁)	ロープ200m (本)	所在地
総 数	57,000	520	1,590	1,750	680	80	85	390	105	13	
東 湯 野	3,000	30	40	150	40	5	5	30	10	1	飯坂町東湯野字堰下14-1
余 目	4,000	40	80	100	50	5	10	30	10	1	宮代字瘤石37-6
瀬 上	3,000	30	20	100	40	5	5	20	5	1	瀬上町字穴田15-3
茂 庭	3,000	30	30	100	40	5	5	20	5	1	茂庭字宮沢口9-1
庭 塚	5,000	20	100	300	40	5	5	20	10	1	在庭坂字南原20
荒 井	4,000	40	200	150	50	5	5	20	5	1	荒井字高土手8-17
佐 倉	5,000	40	60	100	40	10	10	40	10	1	上名倉字玉ノ木39-2
水 原	4,000	40	300	100	40	5	5	50	5	1	松川町水原字石内78-1
水 保	4,000	30	200	100	40	5	5	30	10	1	庄野字堂田南13-1
仁 井 田	4,000	40	250	250	40	5	5	30	10	1	仁井田字北原8-1
南 町	13,000	150	250	200	200	20	20	80	20	2	南町352-1
堀 切 川	5,000	30	60	100	60	5	5	20	5	1	渡利字八幡町64-1

(注) 水防倉庫のほか次の施設に土のう袋を備蓄している。

- 福島消防署、飯坂消防署及び福島南消防署 1,000袋
- 各分署及び各出張所 800袋
- 南町排水機場 8,000袋
- 郷野目雨水ポンプ 200袋
- 支所(東部、北信、西、飯坂、松川、信夫、吾妻、飯野) 1,000袋(飯野支所500袋)
- 渡利学習センター 1,000袋

5.3 分団区域別消防水利整備状況

(令和8年4月1日現在)

分 団 等	防 火 水 槽							消 火 栓					
	計	容 量 別					耐震う 貯水 槽	形 態 別		計	地 下 式	地 上 式	
		20m ³ 未満	20m ³ 以上 40m ³ 未満	40m ³ 以上 60m ³ 未満	60m ³ 以上 100m ³ 未満	100m ³ 以上		無 蓋	有 蓋				
総 数	662	17	66	531	25	23	24	281	381	3,694	3,554	140	
第1方面隊	計	16	0	0	5	3	8	9	15	640	639	1	
	1分団(旧市内)	3					3	2	3	131	131		
	2分団(")	1					1		1	69	69		
	3分団(")	2			1		1	1	1	126	126		
	4分団(")	4			1	1	2	3	4	105	104	1	
	5分団(")	1			1				1	60	60		
	6分団(")	1				1		1	1	74	74		
	22分団(野田町)	4			2	1	1	2	4	75	75		
第2方面隊	計	137	0	4	126	6	1	2	67	70	616	604	12
	7分団(渡 利)	21		1	18	1	1	1	9	12	173	173	
	8分団(杉 妻)	34		1	30	3		1	10	24	237	225	12
	10分団(岡 山)	34		2	31	1			15	19	120	120	
	19分団(大 波)	21			21				14	7	40	40	
	20分団(立子山)	27			26	1			19	8	46	46	
第3方面隊	計	92	0	0	82	10	0	9	35	57	827	824	3
	9分団(清 水)	31			27	4		2	7	24	328	327	1
	11分団(鎌 田)	12			11	1		1	2	10	113	112	1
	12分団(瀬 上)	7			6	1		1	5	2	72	72	
	13分団(余 目)	4			2	2		2	1	3	150	149	1
	14分団(笹 谷)	12			10	2		2	7	5	117	117	
	15分団(大笹生)	26			26			1	13	13	47	47	
第4方面隊	計	36	1	0	33	1	1	1	11	25	244	242	2
	16分団(吉井田)	6	1		4	1		1	1	5	110	110	
	17分団(荒 井)	14			14				6	8	67	67	
	18分団(土 湯)	4			3		1			4	20	18	2
	21分団(佐 倉)	12			12				4	8	47	47	
第5方面隊	計	119	8	4	93	2	12	1	39	80	377	376	1
	23分団(飯 坂)	20	1		11	1	7	1		20	100	99	1
	24分団(平 野)	15		1	14				3	12	121	121	
	25分団(中 野)	22		1	21				9	13	31	31	
	26分団(湯 野)	29	2		22		5		9	20	80	80	
	27分団(東湯野)	12			11	1			7	5	17	17	
	28分団(茂 庭)	21	5	2	14				11	10	28	28	
第6方面隊	計	108	2	1	104	0	1	1	56	52	250	242	8
	29分団(松 川)	29			28		1	1	12	17	97	95	2
	30分団(金谷川)	30			30				14	16	80	75	5
	31分団(水 原)	26	1	1	24				16	10	24	24	
	32分団(下川崎)	23	1		22				14	9	49	48	1
第7方面隊	計	43	2	0	40	1	0	1	25	18	274	273	1
	33分団(大 森)	9			8	1		1	5	4	123	123	
	34分団(鳥 川)	3	1		2				3		98	97	1
	35分団(平 田)	31	1		30				17	14	53	53	
第8方面隊	計	51	2	4	45	0	0	0	17	34	307	298	9
	36分団(野 田)	15	1	3	11				3	12	173	170	3
	37分団(庭 坂)	15	1	1	13				5	10	80	78	2
	38分団(庭 塚)	13			13				7	6	36	32	4
	39分団(水 保)	8			8				2	6	18	18	
第9方面隊	計	60	2	53	3	2	0	0	30	30	159	56	103
	40分団(飯野町)	13	2	10		1			10	3	55	15	40
	41分団(青 木)	17		16	1				4	13	30	17	13
	42分団(大久保)	17		16	1				13	4	42	12	30
	43分団(明 治)	13		11	1	1			3	10	32	12	20

54 歴代消防団長

区分	氏名	在任期間	備考
初	紺野良吉	昭和 22. 5. 1 ~ 昭和 26. 9. 24	
2	佐久間友吉	昭和 26. 9. 25 ~ 昭和 29. 11. 23	
3	渡邊義吉	昭和 29. 11. 24 ~ 昭和 38. 9. 24	
4	三枝利光	昭和 38. 9. 25 ~ 昭和 46. 6. 17	
5	真柴善四郎	昭和 46. 6. 18 ~ 昭和 51. 7. 12	
6	大内一次	昭和 51. 8. 2 ~ 昭和 61. 2. 24	
7	小野正雄	昭和 61. 2. 28 ~ 昭和 62. 9. 24	
8	穴戸幸次	昭和 62. 9. 25 ~ 平成 3. 9. 24	
9	渡邊利夫	平成 3. 9. 25 ~ 平成 6. 3. 31	
10	島貫武治	平成 6. 4. 1 ~ 平成 10. 9. 30	
11	阿部浩	平成 10. 10. 1 ~ 平成 11. 9. 30	
12	加藤政夫	平成 11. 10. 1 ~ 平成 16. 3. 31	
13	渡邊喜廣	平成 16. 4. 1 ~ 平成 20. 3. 31	
14	穴戸忠男	平成 20. 4. 1 ~ 平成 23. 3. 31	
15	齋藤静男	平成 23. 4. 1 ~ 平成 27. 3. 31	
16	三浦良一	平成 27. 4. 1 ~ 平成 30. 3. 31	
17	大竹英二	平成 30. 4. 1 ~ 平成 31. 3. 31	
18	齋藤長三郎	平成 31. 4. 1 ~ 令和 5. 3. 31	
19	西山敏彦	令和 5. 4. 1 ~ 令和 8. 3. 31	
20	佐藤峰雄	令和 8. 4. 1 ~	

※在任期間の空白期間については、次期団長が決定していなかったため

5 5 歴代消防長

区分	氏 名	在 任 期 間	備 考
初	佐 藤 元 治	昭和 25. 6. 1 ~ 昭和 30. 4. 30	市長が消防長事務取扱
2	林 谷 主 計	昭和 30. 5. 1 ~ 昭和 34. 4. 30	〃
3	佐 藤 実	昭和 34. 5. 1 ~ 昭和 46. 4. 30	〃
4	佐 藤 達 也	昭和 46. 5. 1 ~ 昭和 49. 5. 9	〃
5	大 久 保 達 雄	昭和 49. 5. 10 ~ 昭和 54. 9. 30	専任消防長
6	佐 藤 太 郎	昭和 54. 10. 15 ~ 昭和 56. 3. 31	〃
7	遠 藤 昭 三	昭和 56. 4. 1 ~ 昭和 58. 5. 31	〃
8	須 田 農 夫 男	昭和 58. 6. 1 ~ 昭和 59. 3. 31	〃
9	武 藤 繁	昭和 59. 4. 1 ~ 昭和 61. 3. 31	〃
10	吉 田 修 一	昭和 61. 4. 1 ~ 昭和 61. 5. 31	市長が消防長事務取扱
11	八 島 昭 三 郎	昭和 61. 6. 1 ~ 平成 元. 3. 31	専任消防長
12	佐 藤 博 幸	平成 元. 4. 1 ~ 平成 4. 3. 31	〃
13	三 浦 正	平成 4. 4. 1 ~ 平成 5. 3. 31	〃
14	丹 野 睦 郎	平成 5. 4. 1 ~ 平成 6. 3. 31	〃
15	熊 坂 比 佐 男	平成 6. 4. 1 ~ 平成 8. 3. 31	〃
16	三 浦 弘	平成 8. 4. 1 ~ 平成 9. 3. 31	〃
17	冨 田 晴 夫	平成 9. 4. 1 ~ 平成 10. 3. 31	〃
18	田 村 廣	平成 10. 4. 1 ~ 平成 14. 3. 31	〃
19	高 橋 精 一	平成 14. 4. 1 ~ 平成 17. 3. 31	〃
20	渡 辺 淳 一	平成 17. 4. 1 ~ 平成 20. 3. 31	〃
21	菅 原 強	平成 20. 4. 1 ~ 平成 23. 4. 30	〃
22	高 木 信 雄	平成 23. 5. 1 ~ 平成 25. 3. 31	〃
23	高 梨 敏 則	平成 25. 4. 1 ~ 平成 26. 3. 31	〃
24	横 山 仁	平成 26. 4. 1 ~ 平成 27. 3. 31	〃
25	佐 藤 和 彦	平成 27. 4. 1 ~ 平成 28. 3. 31	〃
26	中 村 政 一	平成 28. 4. 1 ~ 平成 29. 3. 31	〃
27	丹 治 正 一	平成 29. 4. 1 ~ 平成 30. 3. 31	〃
28	阿 藤 武	平成 30. 4. 1 ~ 令和 2. 3. 31	〃
29	菅 野 辰 之	令和 2. 4. 1 ~ 令和 3. 3. 31	〃
30	安 藤 昭 夫	令和 3. 4. 1 ~ 令和 5. 3. 31	〃
31	七 島 真 司	令和 5. 4. 1 ~ 令和 7. 3. 31	〃
32	橋 本 則 昭	令和 7. 4. 1 ~ 令和 8. 3. 31	〃
33	渡 辺 祐 一	令和 8. 4. 1 ~	〃

そ の 他

令和8年版消防年報

令和8年6月1日発行

編集・発行 福島市消防本部 消防総務課

福島市天神町14番25号

☎024-534-9101
