

福島市緊急記者会見

令和8年6月4日(木) 11:00～

【緊急銃猟対応経過について】

- 1) ツキノワグマの対応経過
- 2) 緊急銃猟対応体制と結果課題
 - ① 麻酔銃猟対応
 - ② クマの監視体制と捕獲・駆除に向けた対応と結果課題
- 3) 今後の周辺の安全対策
 - ① 警戒態勢と対応期間（予定）
 - ② 学校再開の見通し

1) ツキノワグマの対応経過

① クマ移動の経緯

6月3日(水)

22:45 頃 クマが OKI シンフォテック株式会社工場建屋から窓から移動
(目撃者なし)

22:46 頃 工場建屋方向から移動してきたクマを車両から目撃。
同社正門へ移動後、Uターンし、西門の茂みに移動。

22:52 頃 西門を越えるクマを目撃。

22:55 頃 笹木野字町裏地内でクマを目撃。

② 福島市(本庁舎) ツキノワグマ対策チーム:農政部

6月3日(水)

23:05 頃 クマが OKI シンフォテック株式会社から移動した情報入る。

23:20 秘書課長に同情報を報告

ープレスリリースの作成開始ー

23:38 市長より「メッセージ作成」指示(プレスリリースに含む)

6月4日(木)

01:00 「緊急銃猟の状況報告について(その7)」プレスリリース
～クマが敷地外へ移動、緊急銃猟体制を解除

01:46 「ツキノワグマの状況報告について(その1)」プレスリリース
移動したクマの状況報告(上記1内容)

3) 今後の周辺の安全対応 ～当面の間、広報パトロールを継続

① 警戒態勢と対応期間(予定)

a. クマ移動を確認後、市(公用車)・警察(パトカー)を使用し、注意喚起を
行いながらクマを捜索。

パトカー24台 公用車9台

② 福島県(自然保護課・県北地方振興局)の応援

a. 周辺の大規模パトロール(公用車10台以上) 本日午前中から

b. 周辺のドローン捜索(1台) 本日午後予定

SASAKINO
笹木野

クマ畷

箱畷

①22:45頃 窓から移動 (目撃なし)

西門

③22:50頃 西門を超えて敷地外へ

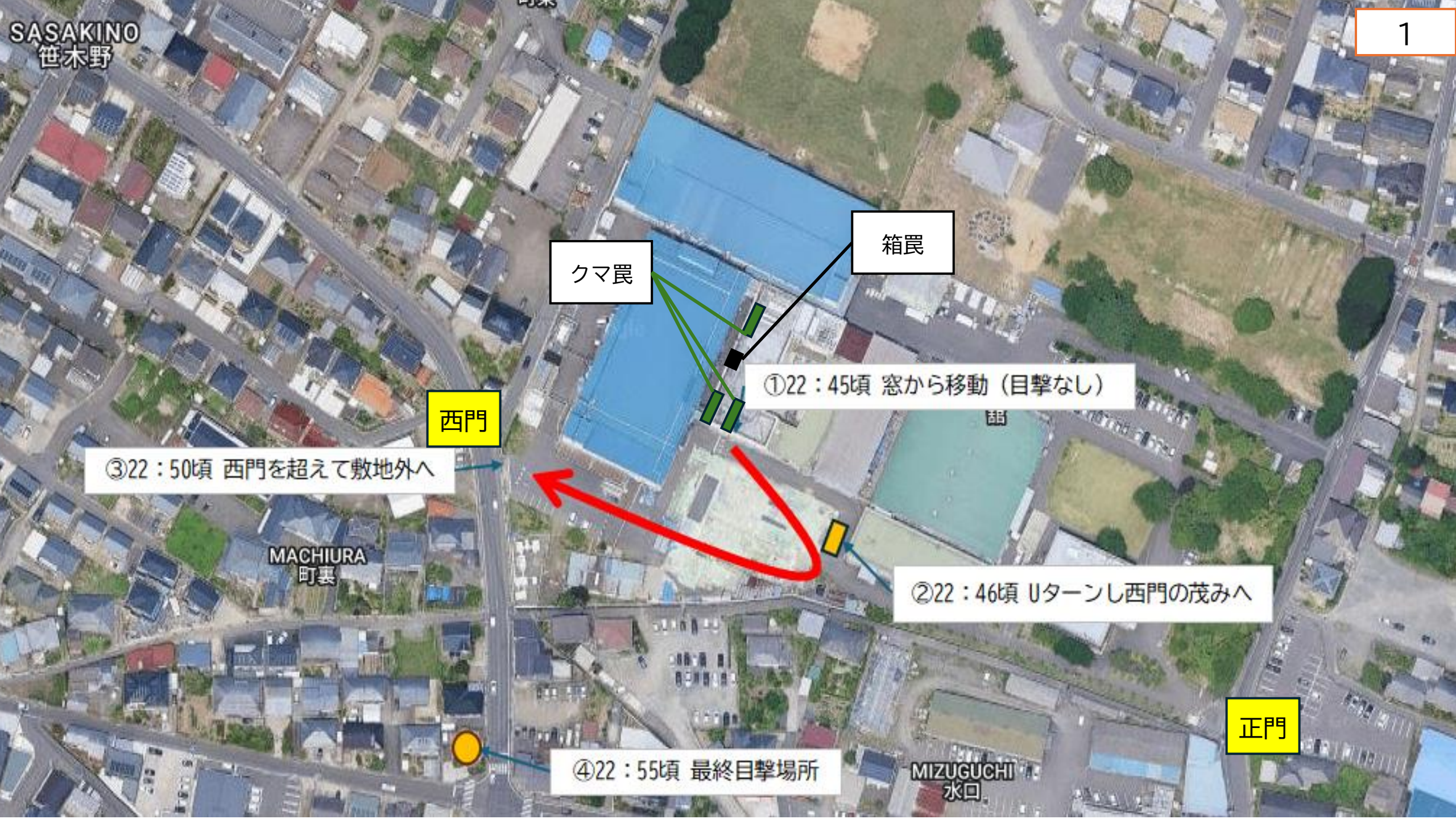
MACHIURA
町裏

②22:46頃 Uターンし西門の茂みへ

正門

④22:55頃 最終目撃場所

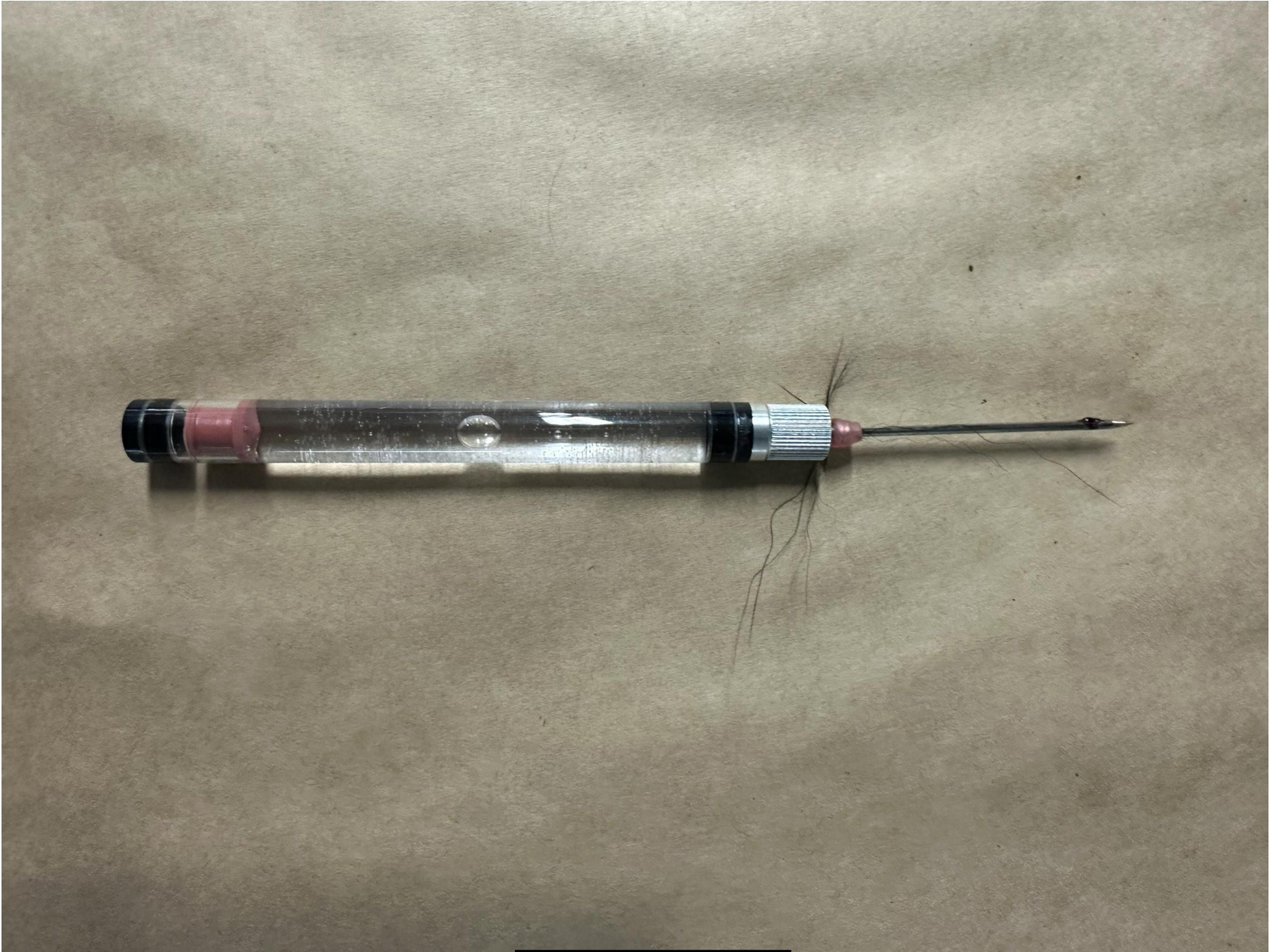
MIZUGUCHI
水口





内部の状況





麻醉の投薬器