

1 市 勢

(令和8年4月1日現在)

区 分	面 積	人 口			世帯数	人口密度	管轄消防署
		総 数	男	女			
令和2年国勢調査	767.72	282,693	138,190	144,503	121,919	368.2	
令和8年現住人口	767.72	266,472	129,749	136,723	123,072	347.1	
【行政区分別】							
中 央	10.72	37,743	18,087	19,656	20,591	3,520.8	福島消防署 清水分署 西出張所
渡 利	17.50	14,453	7,141	7,312	6,951	825.9	
清 水	9.17	34,213	16,520	17,693	15,178	3,731.0	
東 部	29.19	10,414	4,988	5,426	4,215	356.8	
吾 妻	111.90	23,034	11,065	11,969	10,087	205.8	
小 計	178.48	119,857	57,801	62,056	57,022	671.5	
飯 坂	270.34	18,860	9,093	9,767	8,096	69.8	飯坂消防署 東出張所
北 信	17.28	31,188	15,184	16,004	14,371	1,804.9	
信 陵	48.80	13,624	6,538	7,086	6,055	279.2	
小 計	336.42	63,672	30,815	32,857	28,522	189.3	
杉 妻	5.82	12,297	6,208	6,089	6,206	2,112.9	福島南消防署 信夫分署 杉妻出張所
蓬 菜	7.50	9,429	4,476	4,953	4,592	1,257.2	
吉 井 田	4.52	12,039	5,835	6,204	5,406	2,663.5	
西 田	37.06	6,047	3,107	2,940	2,383	163.2	
土 湯 温 泉 町	57.74	305	131	174	137	5.3	
立 子 山	14.59	929	470	459	377	63.7	
信 夫	41.21	23,241	11,515	11,726	10,000	564.0	
松 川	63.07	14,121	7,177	6,944	6,667	223.9	
飯 野	21.31	4,535	2,214	2,321	1,760	212.8	
小 計	252.82	82,943	41,133	41,810	37,528	328.1	

2 福島市消防の沿革

平成 9 年 2 月 28 日	信夫分署車庫を増設した。
平成 10 年 4 月 1 日	東北一円（3消防本部）の自動車電話・携帯電話等による119番通報の代表消防本部として受信開始した。
平成 11 年 10 月 1 日	福島南消防署を松川町浅川字床ノ窪地内に開署した。
平成 12 年 5 月 1 日	消防ポンプ隊による救命救急活動（愛称：レッドアンビュランス）を開始した。
平成 14 年 7 月 12 日	潜水資器材を配備し、水難救助隊を発足した。
平成 15 年 4 月 1 日	消防本部に消防救急センターを新設した。
平成 16 年 4 月 1 日	清水出張所を清水分署に格上げした。
平成 20 年 7 月 1 日	旧飯野町を伊達地方消防組合消防本部へ業務を委託した。
平成 22 年 7 月 1 日	高機能指令システムの運用を開始した。
平成 25 年 4 月 1 日	消防救急デジタル無線システムの運用を開始した。
平成 26 年 4 月 1 日	高度救助資機材を配備し、高度救助隊を発足した。
平成 27 年 3 月 27 日	飯坂消防署を飯坂町字銀杏地内に移転新築し、開署した。
平成 27 年 3 月 31 日	伊達地方消防組合消防本部への飯野地区消防事務委託を廃止した。
平成 27 年 4 月 1 日	消防救急センターを救急課に名称変更した。
平成 28 年 8 月 1 日	派遣型救急ワークステーションの運用を開始した。
平成 29 年 4 月 1 日	救急ワークステーション管理室を設置した。
平成 31 年 4 月 1 日	東京オリンピック・パラリンピック競技大会消防対策室を設置した。また、指揮隊の運用を開始した。
平成 31 年 4 月 1 日	高機能指令システムを更新した。
令和 2 年 4 月 1 日	消防総務課施設管理係を消防総務課企画管理係に名称変更した。
令和 3 年 12 月 4 日	清水分署を改築し、開署した。
令和 5 年 3 月 29 日	清水分署付属棟を増設した。
令和 5 年 4 月 1 日	新消防庁舎整備室を設置した。

庶 務

3 消防機関等の所在地・庁舎規模

(単位：㎡)

名称	所在地	敷地面積	施設名	延べ面積 (建築面積)	構造	階数	建築年月日 [開署(所)年月日]
消防本部 福島消防署	天神町14番25号 電話：024-534-0119	2,854.85	庁舎	1,445.20 (536.87)	RC造	3階建	S46.11.1 [S46.11.21]
			倉庫・車庫	121.41	S造	平屋建	S46.11.1
			危険物倉庫	15.15	CB造	平屋建	S53.10.16
福島消防署 清水分署	泉字堀ノ内13番地の1 電話：024-557-5415	1,671.02	庁舎	941.09 (763.32)	S造	2階建	R3.9.21 [R3.12.4]
			付属棟	33.00	RC造	平屋建	R5.2.2
福島消防署 西出張所	上野寺字辻48番地の2 電話：024-591-4628	1,813.78	庁舎	330.48 (338.33)	S造	平屋建	S54.12.15 [S55.4.1]
			危険物倉庫	6.00	CB造	平屋建	S54.12.15
飯坂消防署	飯坂町字銀杏 6番地の13 電話：024-542-2986	7,904.71	庁舎	1,676.17 (1,518.65)	RC造	2階建	H26.9.4 [H27.3.27]
			防災備蓄倉庫	248.85	S造	平屋建	H26.3.14
飯坂消防署 東出張所	鎌田字一里塚 7番地の3 電話：024-553-7796	2,438.27	庁舎	336.49 (345.31)	S造	平屋建	S57.2.1 [S57.4.1]
			危険物倉庫	6.00	CB造	平屋建	S57.2.1
福島南消防署	松川町浅川字床ノ窪 12番地の2 電話：024-547-3119	5,003.19	庁舎	1,392.44 (1,051.63)	RC造一部S造	2階建	H11.9.3 [H11.10.1]
			危険物倉庫	10.00	CB造	平屋建	H11.9.3
福島南消防署 信夫分署	上烏渡寺北 13番地の1 電話：024-593-1900	2,960.88	庁舎	441.12 (444.39)	RC造	平屋建	H3.1.28 [H3.4.1]
			危険物倉庫	6.00	CB造	平屋建	H3.1.28
			車庫	150.00	S造	平屋建	H9.2.28
福島南消防署 杉妻出張所	郷野目字東1番地の4 電話：024-546-2910	495.88	庁舎	160.50 (160.50)	S造	平屋建	S43.9.24 [S43.10.1]
消防訓練センター	上烏渡寺北15番地	5,042.06	訓練塔 主塔	301.91	RC造	6階建	H5.3.25 [H5.3.25]
			副塔	148.99	RC造	2階建	
			補助塔	24.00	S造	平屋建	

※RC造：鉄筋コンクリート造 S造：鉄骨造 CB造：補強コンクリートブロック造

4 消防予算の推移

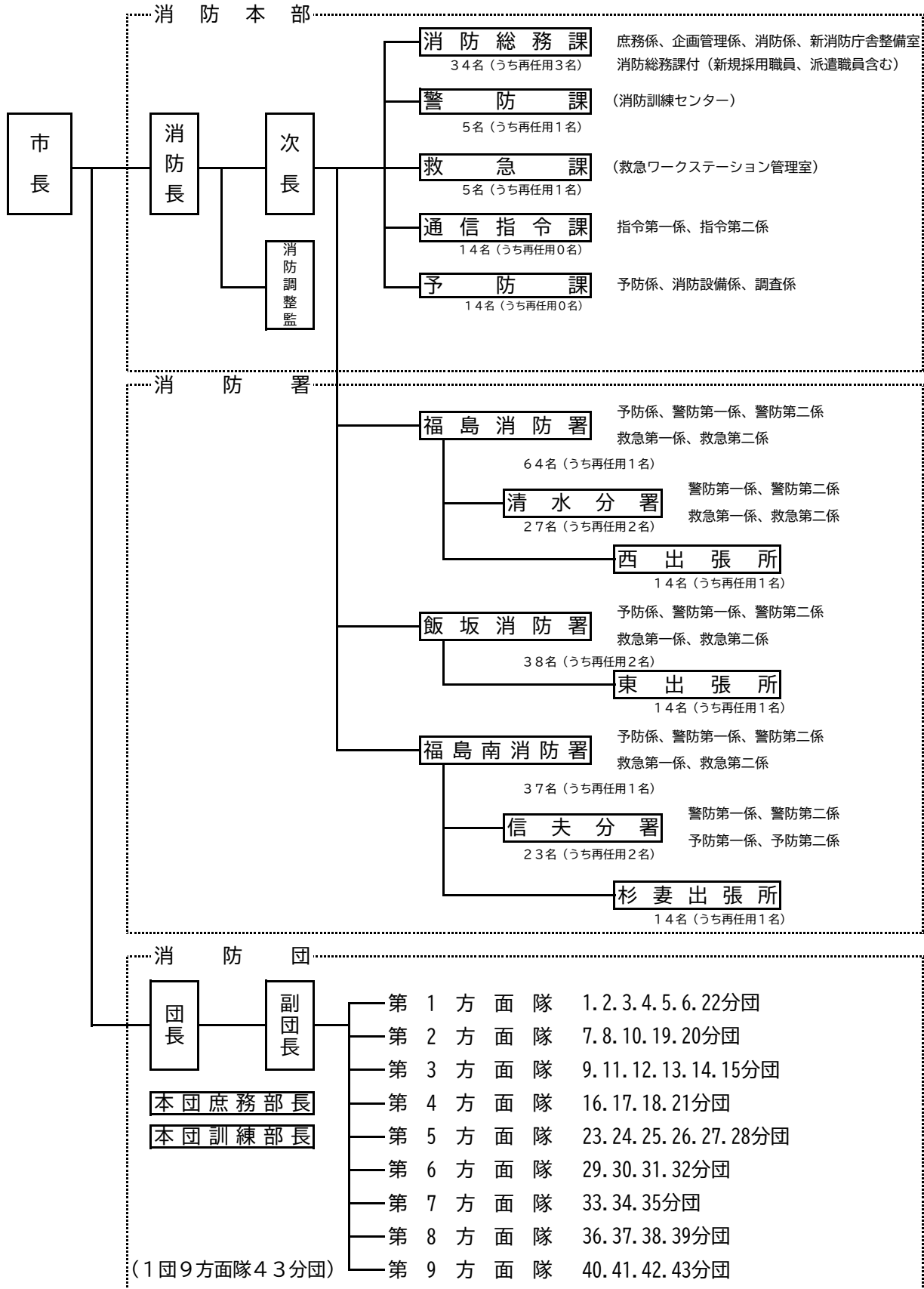
(令和8年4月1日現在)

年度	一般会計 当初予算額	消防当初予算額				消防当初予算額の占める金額					
		総額	一般会 計割合	常備関係	非常備 関係	消防職員1人		人口1人		1世帯	
						定数	金額	人口	金額	世帯数	金額
千円	千円	%	千円	千円		円		円		円	
R4年	115,900,000	3,179,362	2.7	2,893,821	285,541	290	9,978,693	281,236	11,305	126,335	25,166
R5年	114,700,000	3,116,253	2.7	2,846,786	269,467	290	9,816,503	275,483	11,312	122,567	25,425
R6年	117,700,000	3,624,110	3.0	3,344,737	279,373	290	11,533,576	273,853	13,234	122,824	29,507
R7年	125,300,000	3,433,081	2.7	3,167,853	265,228	290	10,923,631	269,208	12,753	122,711	27,977
R8年	124,500,000	6,025,403	4.8	5,724,193	301,210	290	19,738,597	266,472	22,612	123,072	48,958

庶務

5 消防組織

(令和8年4月1日現在)



6 職員の配置状況

(令和8年4月1日現在)

所 属 等	総 数	消防正監	消防監	消防司令長	消防司令	消防司令補	消防士長	消防副士長	消防士	主査	主事	再任用	嘱託
総 数	306 (14)	1	4	15 (1)	59 (1)	75 (2)	80 (3)	0	54 (6)	1 (1)	1	16	0
消 防 長	75 (6)	1	2	7	15	18	14	0	11	1 (1)	1	5	0
消 防 次長	1		1										
消 防 調 整 監	1		1										
消 防 課 主 幹	1 (1)			1 (1)									
消 防 課 長 補 佐	1			1									
消 防 総 務 課 庶 務 係	6 (1)				1	2	1			1 (1)	1		
消 防 総 務 課 企 画 管 理 係	4				1	1	1						1
消 防 総 務 課 消 防 係	4 (1)				1	1 (1)	1						1
消 防 総 務 課 新 消 防 庁 舎 整 備 室	2			[1]	1								1
消 防 警 防 課 総 務 課 付	16 (3)					3	2		11 (3)				
消 防 警 防 課 課 主 幹	1			1									
消 防 警 防 課 課 長 補 佐	1			[1]									
消 防 警 防 課 主 任 等	3				1	1							1
消 防 救 急 課 課 長 補 佐	1			1									
消 防 救 急 課 主 任 等	3				1								1
消 防 通 信 指 令 課 課 長 補 佐	1			1									
消 防 通 信 指 令 課 指 令 第 一 ・ 第 二 係	12				2	5	5						
消 防 予 防 課 課 長 補 佐	1			1									
消 防 予 防 課 課 長 補 佐 等	4				4								
消 防 予 防 課 消 防 設 備 係	2				[1]	2							
消 防 予 防 課 消 防 調 査 係	4				1	2	1						
消 防 予 防 課 消 防 調 査 係	3				[1]	1	2						
計	105 (2)	0	0	3	19	24	36 (2)	0	19	0	0	4	0
福 島 消 防 署 署 副 署 長 等	1		[1]										
福 島 消 防 署 署 副 署 長 等	4			1		4							
福 島 消 防 署 予 防 係	20				1	5	8		5				1
福 島 消 防 署 警 防 第 一 ・ 第 二 係	27				4	6	8		9				
福 島 消 防 署 救 急 第 一 ・ 第 二 係	12				2	5	4		1				
福 島 消 防 署 清 水 分 署 署 長 直	1			1									
福 島 消 防 署 清 水 分 署 署 長 直	2				2								
福 島 消 防 署 清 水 分 署 警 防 第 一 ・ 第 二 係	16 (1)				2	2	8 (1)		2				2
福 島 消 防 署 清 水 分 署 救 急 第 一 ・ 第 二 係	8 (1)				2	2	4 (1)						
福 島 消 防 署 西 出 張 所	14			1	2	4	4		2				1
計	52 (2)	0	1	2	10	15	13 (1)	0	8 (1)	0	0	3	0
飯 坂 消 防 署 署 副 署 長 等	1		1										
飯 坂 消 防 署 署 副 署 長 等	1			1									
飯 坂 消 防 署 予 防 係	3				3								
飯 坂 消 防 署 警 防 第 一 ・ 第 二 係	10 (1)				1	3	3		1 (1)				2
飯 坂 消 防 署 救 急 第 一 ・ 第 二 係	17				2	5	5		5				
飯 坂 消 防 署 東 出 張 所	6 (1)				2	2	2 (1)						
飯 坂 消 防 署 東 出 張 所	14			1	2	5	3		2				1
計	74 (4)	0	1	3	15 (1)	18 (1)	17	0	16 (2)	0	0	4	0
福 島 南 消 防 署 署 副 署 長 等	1		1										
福 島 南 消 防 署 署 副 署 長 等	1			1									
福 島 南 消 防 署 予 防 係	2				2								
福 島 南 消 防 署 警 防 第 一 ・ 第 二 係	13 (1)				1	3 (1)	6		2				1
福 島 南 消 防 署 救 急 第 一 ・ 第 二 係	14 (2)				2	3	2		7 (2)				
福 島 南 消 防 署 救 急 第 一 ・ 第 二 係	6 (1)				2 (1)	2	2						
福 島 南 消 防 署 信 夫 分 署 署 長 直	1			1									
福 島 南 消 防 署 信 夫 分 署 署 長 直	2				2								
福 島 南 消 防 署 信 夫 分 署 予 防 第 一 ・ 第 二 係	10				2	2	2		2				2
福 島 南 消 防 署 信 夫 分 署 警 防 第 一 ・ 第 二 係	10				2	3	2		3				
福 島 南 消 防 署 信 夫 分 署 警 防 第 一 ・ 第 二 係	10				2	3	2		3				
福 島 南 消 防 署 杉 妻 出 張 所	14			1	2	5	3		2				1

() は女性 (内数) [] は兼務のため人数に含めない

〔兼務〕

消防調整監兼福島消防署長 消防総務課主幹兼新消防庁舎整備室長

警防課主幹兼課長補佐 予防課課長補佐兼予防係長

7 勤続年数・年齢別職員の状況

(令和8年4月1日現在)

年数・年齢	総 数	消 防 正 監	消 防 監	消 防 司 令 長	消 防 司 令	消 防 司 令 補	消 防 士 長	消 防 副 士 長	消 防 士	主 査	主 事	再 任 用	嘱 託
総 数	306	1	4	15	59	75	80	0	54	1	1	16	0
【勤続年数別】													
1年未満	11								11				
1年以上5年未満	40					1	13		25		1		
5 " 10 "	56						37		18	1			
10 " 15 "	37					10	27						
15 " 20 "	33					30	3						
20 " 25 "	21				11	10							
25 " 30 "	29		1	1	15	12							
30 " 35 "	31			3	22	6							
35年以上	48	1	3	11	11	6						16	
【年齢別】													
18歳以上20歳以下	6								6				
21 " 25 "	40								39		1		
26 " 30 "	58						49		9				
31 " 35 "	41					9	31			1			
36 " 40 "	30					30							
41 " 45 "	18				6	12							
46 " 50 "	29				16	13							
51 " 55 "	39		1	7	25	6							
56 " 60 "	25	1	3	8	8	5							
61 " 65 "	20				4							16	
平均年齢 (再任用・嘱託職員除く)	38.1												

8 職員の勤務時間状況

(令和8年4月1日現在)

		8	9	10	11	12	13	14	15	16	17	18	19	20	21	22	23	24	1	2	3	4	5	6	7	8	9	時間数
毎 日																												拘束時間 8時間45分
																												勤務時間 (7時間45分)
隔 日																												拘束時間 24時間
																												勤務時間 (15時間30分)
																												休憩時間 (1時間)
																												休憩時間 (8時間30分)

9 職員研修状況

年 度	総 数	消防大学校				県消防学校																職員研修															
		総 計	総 合 教 育	専 科 教 育	実 務 講 習 会	初 任 教 育	専科教育						幹部 教育		特別教育								計	係 員 研 修	監 督 者 研 修	管 理 者 研 修											
							警 防 科	予 防 科	火 災 調 査 科	危 険 物 科	特 殊 災 害 科	救 急 科	救 助 科	初 級 幹 部 科	中 級 幹 部 科	水 難 救 助 科	ボ ン ブ 操 法 指 導 科	指 揮 隊 長 科	は し こ 車 運 用 科	機 関 科	救 命 士 養 成 補 助 科	静 脈 路 置 置 保 大					救 命 士 処 置 鏡 大	救 命 士 処 置 鏡 大	放 射 線 基 礎 研 修	通 信 指 令 科	消 防 士 長 研 修						
令和 3年度	256	2	1 幹部1	1 救助1		31	9	2	2	2		2	8	2	2																			223	147	50	26
令和 4年度	331	2			2 指隊1 査業1	36	10	2	2	2			12	2	2																			293	182	78	33
令和 5年度	312	1			1 高救1	27	7			2		2	2	6	2	2																		284	177	61	46
令和 6年度	325	3	1 幹部1	1 救急1	1 女活1	29	5	2	2	2	2		4	2	2						2	2												293	206	60	27
令和 7年度	322	2	1 幹部1		1 高救1	25				2	2		2	7	2	2																		295	184	56	55

令和3年度 幹部1=幹部科1名 救助1=救助科1名
 令和4年度 指隊1=指揮隊長コース1名 査業1=査察業務マネジメントコース1名
 令和5年度 高救1=高度救助・特別高度救助コース1名
 令和6年度 幹部1=幹部科1名 救急1=救急科1名 女活1=女性活躍推進コース1名
 令和7年度 幹部1=幹部科1名 高救1=高度救助・特別高度救助コース1名

10 職員の資格等保有状況

(令和8年4月1日現在)

資格等		所有者 (総数)	消 防 正 監	消 防 監	消 防 司 令 長	消 防 司 令	消 防 司 令 補	消 防 士 長	消 防 副 士 長	消 防 士	主 査	主 事	再 任 用	嘱 託
運転免許等	大型一種	246	1	4	14	54	64	73		25			11	
	普通一種	305	1	4	15	59	74	80		54	1	1	16	
	自動二輪	79	1	3	11	24	15	12		4			9	
	普通二種	12		2	1	5	4							
	大型二種	2					2							
	大型特殊一種	8			1	2	1	3					1	
	けん引一種	1				1								
	3t未満クレーン	117		3	11	33	40	18		5			7	
	玉掛技能	119		3	11	34	42	17		5			7	
	小型船舶操縦士	54	1	2	11	13	11	10		1			5	
自動車整備	ガソリン自動車整備士2級	1					1							
	ガソリン自動車整備士3級	0												
	ジーゼル自動車整備士2級	1					1							
その他	第三級陸上特殊無線技士	215	1	1	9	35	47	76		40			6	
	第二級陸上特殊無線技士	57		3	5	21	19	3					6	
	第一級陸上特殊無線技士	5		1		2	1						1	
	甲種危険物取扱者	5				1	3	1						
	乙種危険物取扱者	115		2	4	28	32	34		8			7	
	丙種危険物取扱者	16		1	2	8	3	1					1	
	消防設備士(甲種)	6	1		2	2		1						
	消防設備士(乙種)	19			4	8	3	2					2	
	予防技術資格者(防火査察)	28				7	11	9		1				
	予防技術資格者(消防用設備等)	18				5	7	6						
	予防技術資格者(危険物)	14				4	6	4						
	溶解(アセ)ガス溶接取扱主任者	0												
	アセチレン溶接取扱者	6		1	1	1	1						2	
	二級ボイラー技士	3												3
	一級建築士	1				1								
	二級建築士	5	1			1								3
	建築設備士	1				1								
	電気工事士	5			1	1	2							1
	潜水士	43		1	3	10	12	10		6				1
	航空特殊無線技士	3				2	1							
	毒物劇物取扱者	2					2							
	特定化学物質等作業主任者	36		1	2	12	18	1						2
	救急Ⅰ課程	13	1	2	2	4	1							3
	救急Ⅱ課程	18			4	3	1							10
	救急標準課程	27			4	17	6							
	救急科	153			1	19	40	62		31				
	救急救命士	80		2	3	15	26	17		14				3
	衛生管理者	4				3		1						
	防災士	11			1	3	2	1		3				1