

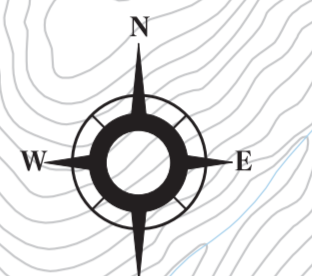
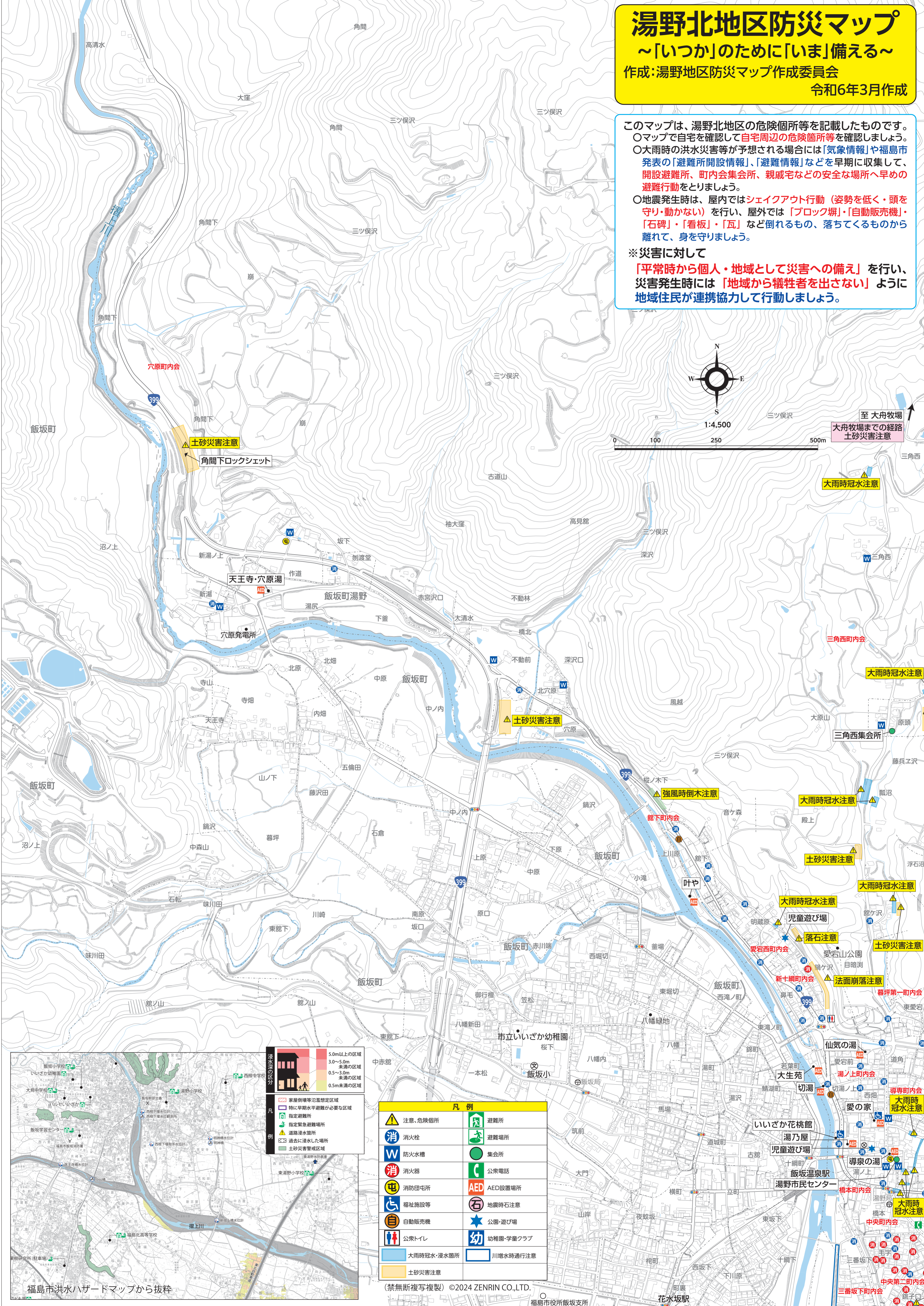
湯野北地区防災マップ

～「いつか」のために「いま」備える～

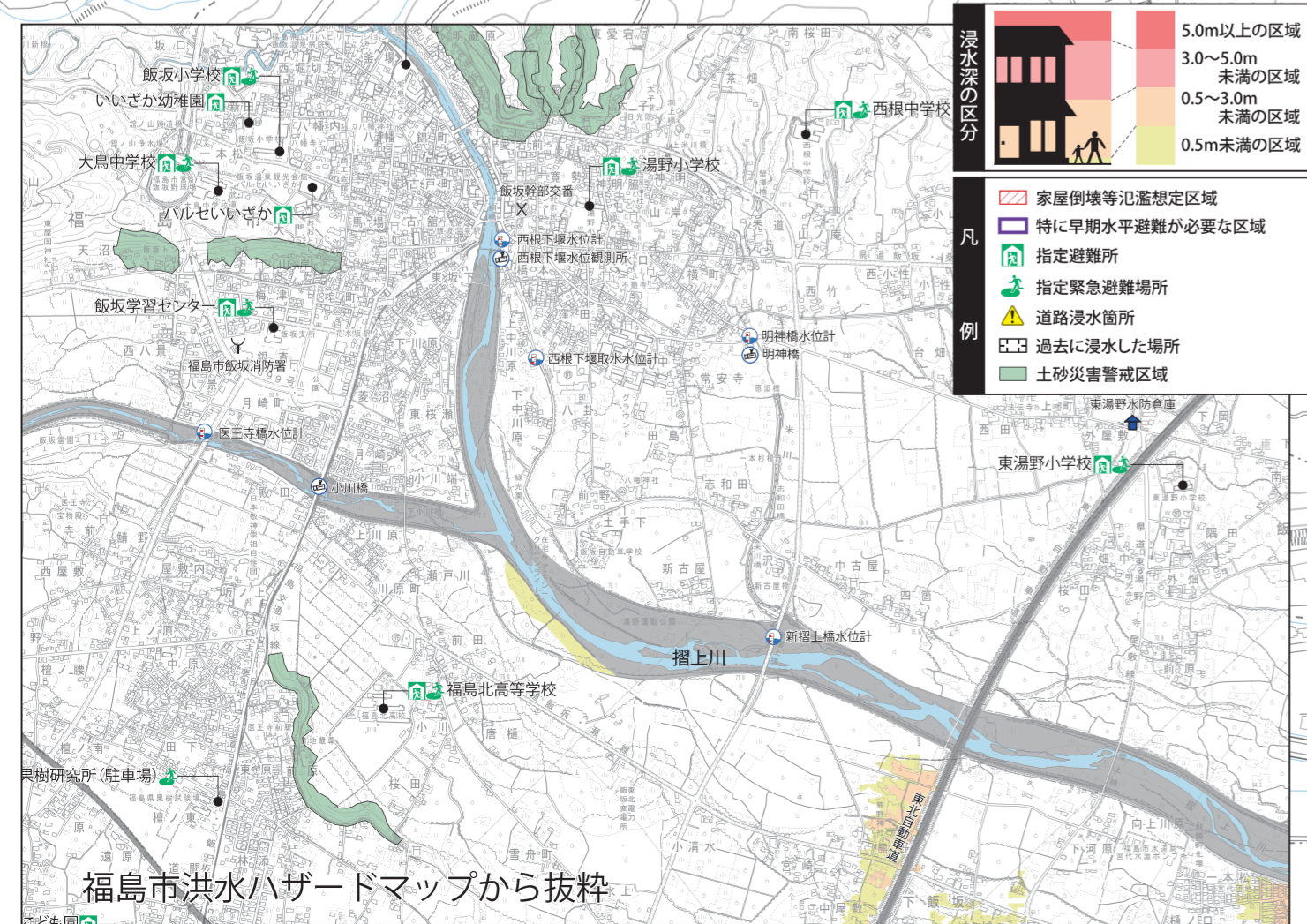
作成:湯野地区防災マップ作成委員会

令和6年3月作成

このマップは、湯野北地区の危険箇所等を記載したものです。
○マップで自宅を確認して**自宅周辺の危険箇所等**を確認しましょう。
○大雨時の洪水災害等が予想される場合には「**気象情報**」や**福島市発表の「避難所開設情報」「避難情報」**などを早期に収集して、**開設避難所、町内会集会所、親戚宅などの安全な場所へ**早めの避難行動をとります。
○地震発生時は、屋内では**シェイクアウト行動（姿勢を低く・頭を守り・動かない）**を行い、屋外では「**ブロック塀**」・「**自動販売機**」・「**石碑**」・「**看板**」・「**瓦**」など倒れるもの、落ちてくるものから離れて、身を守りましょう。
※災害に対して「**平常時から個人・地域として災害への備え**」を行い、**災害発生時には「地域から犠牲者を出さない」**ように地域住民が連携協力して行動しましょう。



1:4,500



深赤色の区域
5.0m以上の区域
3.0～5.0m未満の区域
0.5～3.0m未満の区域
0.5m未満の区域

凡例	
注意、危険箇所	避難所
消火栓	避難場所
W 防火水槽	集会所
消 消火器	公衆電話
☎ 消防団屯所	AED AED設置場所
♿ 福祉施設等	地震時石注意
自 自動販売機	公園・遊び場
♿ 公衆トイレ	幼稚園・学童クラブ
大雨時冠水・浸水箇所	川増水時通行注意
土砂災害注意	

(禁無断複製) ©2024 ZENRIN CO., LTD.

福島市役所飯坂支所

花水坂駅