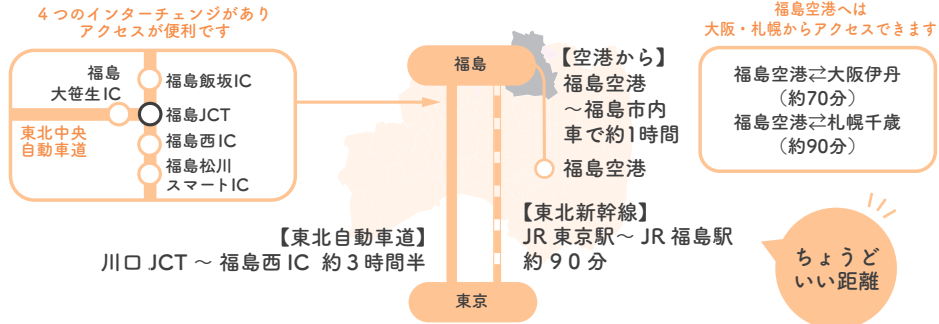


< 福島市へのアクセス >



< 福島市内の交通 >

飯坂温泉方面
福島交通飯坂電車
「いい電」の愛称で親しまれている福島駅と飯坂温泉駅を結ぶ福島交通の電車です。



土湯・高湯方面
福島交通バス
土湯・高湯方面へは、福島交通バスが便利です。乗り場の確認は右記からアクセス。



飯野方面
UFOふれあい館
JRバス
福島駅からUFOの里を経由し川俣高校前までを結ぶJRの路線バスです。



浄土平
スカイアクセス
福島駅と浄土平を結ぶ二次交通サービス「浄土平スカイアクセス」事前予約が必要です。



街なか周遊
ももりんシェアサイクル
市内中心市街地に設置されたサイクルポートであれば、どこでも自転車のレンタル・返却ができるサービスです。



お問い合わせ
(7~21時)
0120-225-313

観光情報はこちらから

福島市の観光 Web メディア 福島市観光ノート

www.f-kankou.jp/

福島市観光ノート



Instagram
Facebook
もチェック



福島市観光ノート



fukushima_tourism

福島市観光交流推進室
公式Instagram 「わくわくふくしま」

最新の福島市のイベント情報も
福島市の観光情報をお届けする公式Instagram



JR 福島駅周辺のレンタカー店

東口	ニッポンレンタカー 福島駅東口	福島市置賜町 1-4	☎ 050-1712-2909
東口	トヨタレンタカー 福島駅前店	福島市栄町 2-31	☎ 024-524-0100
東口	オリックスレンタカー 福島駅東口店	福島市栄町 2-23	☎ 024-523-0301
東口	日産レンタカー 福島駅前店	福島市陣場町 5-4	☎ 024-535-7223
東口	ガッツレンタカー 福島駅前店	福島市天神町 1-10	☎ 024-597-8988
西口	トヨタレンタカー 福島駅新幹線口店	福島市太田町 13-79	☎ 024-531-0100
西口	JR 駅レンタカー 福島営業所	福島市栄町 1-1	☎ 024-525-6512
西口	オリックスレンタカー 福島駅西口店	福島市三河南町 6-16	☎ 024-525-0643



ちょうどいい旅、
ふくしまステイ。



01 遊んでもいい。
 大自然を満喫したり、くだもの狩りや未知との遭遇も。



まるで、海外のような壮大な景色。
 秋の紅葉は、息を呑むほどの美しさ。

磐梯吾妻スカイライン

**散策路のほかキャンプ場も整備され
 アウトドア派には大人気のスポット**

磐梯朝日国立公園 浄土平 **西エリア**

一切経山や吾妻小富士などの壮大な景色を眺めながら、
 清々しい高原を散策して、爽快感を楽しめるスポット。
 原生林に囲まれた清閑なキャンプ場も大きな魅力のひとつ。

浄土平ビジターセンター



浄土平キャンプ場

桶沼展望台



浄土平トレッキング

散策
 SPOT

01 遊んでもいい。



吾妻小富士

**「日本の道100選」にも選ばれた
 ダイナミックな景観が魅力**

磐梯朝日国立公園 浄土平 **西エリア**

日本のアリゾナと呼ばれる磐梯吾妻スカイラインの中間に位置
 する登山やトレッキングもできる標高1,600mの絶景スポット。

絶景
 SPOT



浄土平天文台



五色沼（魔女の瞳）



吾妻五葉松



福島わらじまつり



福島わらじまつり
 公式サイト

**地域に息づく伝統ある行事
 福島の祭りは魅力が満載**

お祭り
 EVENT

威勢のいい掛け声とともに街を練り歩く「福島わらじ祭り」や、
 夜空を鮮やかに彩る「ふくしま花火大会」、そして300余年の
 歴史があり、日本三大けんかまつりの一つ「飯坂けんか祭り」
 など、毎年熱く盛り上がる祭りが盛りだくさん。「福島わらじ
 まつり」「ふくしま花火大会」は有料観覧席も好評！



ふくしま花火大会

福島市観光ノート



飯坂けんか祭り

八幡神社公式サイト





まるせい果樹園
公式サイト

盆地ならではの果物栽培が盛んな福島市。
農園カフェで旬のくだものを味わえる。

02 食べてもいい。

豊かな自然に恵まれた、ふくしまの食を味わって。

まるせい果樹園農家カフェ「森のガーデン」 北エリア



AZUMA36cafe
公式サイト

古民家
カフェ

AZUMA36cafe (アヅマサンロクカフェ) 西エリア

oncafé (オンカフェ) 北エリア

にぎ和伊カフェ むろいし 西エリア

レトロな古民家カフェで、
懐かしいひとときを。

温泉や観光で疲れた時は、古民家
カフェでひと息つくのはいかが？
地産地消にこだわるお店も多く、
地元食材のカフェご飯が楽しめる。



いざかサポーターズクラブ



福島市民家園 公式サイト



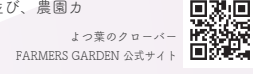
果寿庵 公式サイト

果寿庵 涼ノ庭 西エリア

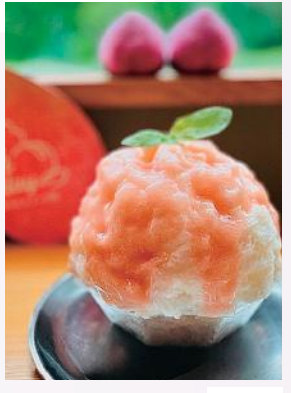
桃やさくらんぼ、ぶどうなど、 季節の新鮮なフルーツをどうぞ。

果物
スイーツ

フルーツライン(県道5号線)、ピーチライン(国道
13号線)には果樹園や直売所が立ち並び、農園カ
フェでは旬のフルーツをいただける。



よつ葉のクローバー
FARMERS GARDEN 公式サイト



PEACHMAN CAFE 北エリア
フルーツファームカトウ公式サイト



よつ葉のクローバー 北エリア



ent (エント) 街なかエリア
福島市観光ノート



ダンケシェーン 福島市栄町7-14 街なかエリア

ソフトクリームや ジェラートのお店もたくさん!

アイス
クリーム

季節の果物やこだわり素材を使用した
ジェラートや、新鮮な牛乳を使ったスイーツ
など、福島には甘い誘惑のお店がたくさん。



honey bee 本店 西エリア
honey bee 公式サイト



ささき牧場カフェ 西エリア
ささき牧場公式サイト

ふくしまに来たなら
話題の「円盤餃子」を
一度は食べたい!!



戦後、満州から引き揚げた一人の女性
が、現地でメジャーであった水餃子
をフライパンに敷き詰めて、円盤
状に焼き上げたことが始まり。野菜
多めでヘルシーなものも。

山女 ひたち 照井



ふくしま餃子の会
公式サイト



ラーメン餃子



街なかエリア
麺や うから家から 福島市置賜町 8-37



北エリア
完熟らーめん本丸 泉駅前店

完熟ラーメン本丸
公式サイト



円盤餃子はもちろん、
個性溢れるラーメン店もたくさん。

ふくしまと言えば円盤餃子。餃子もいいけどラーメン
もいい。濃厚な豚骨・鳥ガラスープのお店から、あっ
さりスープやつけそばまで、バラエティ豊か。



自家製麺うろた 街なかエリア

自家製麺うろた
公式X



福島のお酒

5人の蔵元たちが造る
「あづま山麓ふく酒街道」

あづま山麓エリアには、酒造りに欠かせない
「自然、農、水」が存在する。
このエリアに魅了された5人の蔵元たちが造る
多様な酒を味わってみてはいかが？



金水晶 四季の蔵 (日本酒)
吾妻山麓 醸造所 (ワイン)
みちのく 福島路ビール (クラフトビール)
おららの酒 BAR・醸蔵 (どぶろく)
YellowBeer Works (クラフトビール)



金水晶 公式サイト 吾妻山麓醸造所 公式サイト みちのく福島路ビール公式サイト おららの酒BAR 公式サイト Yellow Beer Works (文化通り店) 公式サイト



選ぶのに困るほど
魅力いっぱいのお土産です。

福島のお土産

名産のフルーツを活かしたお菓子やジュース、
アイスクリーム、温泉玉子や郷土料理
などなど、あなたなら何を選ぶ？

桃ジュース



いもくり佐太郎



ラジウム玉子



桃のフルーツ大福



いかにんじん



凍天 (しみてん)



ふくしまスイーツ・プレミアム



道の駅ふくしま

北エリア

道の駅ふくしま公式サイト



福島県観光物産館

街なかエリア

福島県観光物産館





03 癒されてもいい。

“ふくしま三名湯”をはじめ、満開の桜から紅葉、雪景色まで。



高湯温泉公式サイト

白濁の湯は全ての温泉で加水なしの「100%源泉かけ流し」

高湯温泉



飯坂温泉公式サイト

温泉 SPOT

飯坂温泉共同浴場 鱒湖湯（さばこゆ）

8つの公衆浴場があり湯めぐりが楽しめる。

飯坂温泉 西エリア

飯坂温泉は、奥州三名湯にも数えられる有数の歴史ある温泉地。松尾芭蕉が訪れた地で、歴史情緒のある街並みが魅力の一つ。近くには観光果樹園も点在している。

旧堀切邸では足湯を楽しめる



花桃の公園ではハナモモや桜が咲く



市民フォトグラファー川崎之子さん



四季を通じて風情が漂う

高湯のお湯は効能が高く、昔から湯治の利用が多い温泉。

高湯温泉 西エリア

温泉 SPOT

高湯温泉は開湯から「一切の鳴り物を禁ず」というしきたりを守ってきた閑静な温泉街。磐梯吾妻スカイラインの玄関口。



共同浴場「あったか湯」



源泉かけ流しでゆったり癒されて



温泉の守護神「薬師堂」



土湯温泉公式サイト

温泉 SPOT

街には個性なお店もいっぱい温泉地。

土湯温泉・土湯峠温泉郷 西エリア

土湯温泉は豊富な湯量と様々な泉質を有する温泉地。温泉熱を利用したバイナリー発電やエビ養殖事業に取り組んでおり、温泉街ではエビ釣りを楽しむこともできる。また町内で製造した温泉納豆やどぶろくなど個性なお土産も販売中。



土湯は三大こけし発祥の地



豊かな自然に抱かれる



花見山は
「桃源郷」と称される
ふくしまの代表的な
花の名所。

花見山 東エリア

桜や梅、レンギョウ、モクレン、ハナモモなど、約70種類の花々が美しく咲き誇る。花見山の周辺には花木農家が多く、辺り一帯の花木畑が織りなす花の景色は絶景。



ふくしま花回廊

美術館やミュージアムで
芸術や文化に癒されるのもいい。

福島市名誉市民第1号である大作曲家、古関裕而の記念館をはじめ、葉っぱ切り絵アーティストのリトさんの常設美術館、そして絵画、版画、彫刻、工芸など4,400点以上の美術作品を収蔵する福島県立美術館など、ふくしまには魅力溢れる芸術や文化がたくさん。

古関裕而記念館 街なかエリア



古関裕而記念館
公式サイト

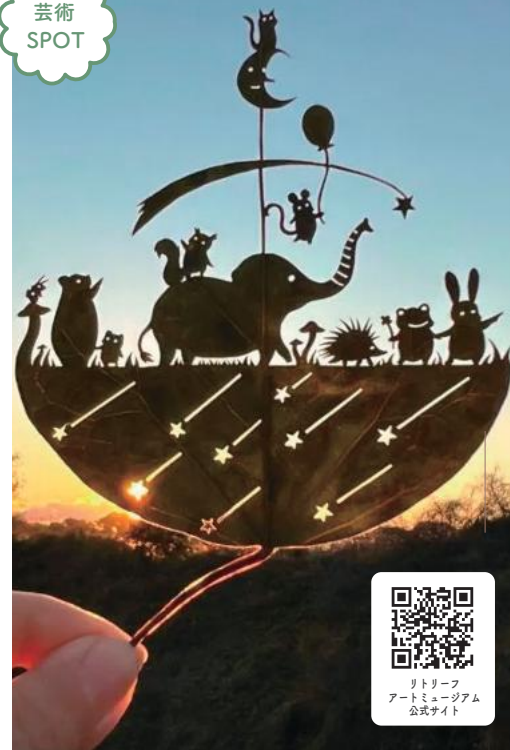
福島県立美術館 街なかエリア



福島県立美術館
公式サイト

リトリーフアートミュージアム 北エリア

芸術
SPOT



リトリーフ
アートミュージアム
公式サイト

花
SPOT

「ふくしま花回廊」で
ふくしまの花めぐりもいい。

花見山だけでなく、福島市には春から夏の終わりにかけて楽しめる花の名所があちこちにあり「ふくしま花回廊」としてたくさんの花見客で賑わう。



四季の里 西エリア



浄楽園 西エリア



信夫山公園 街なかエリア



花ももの里 北エリア

寺社
SPOT

静寂な空気の中で、
散策をたのしむのもいい。

境内のみじが秋の深まりとともに全山を彩る「文知摺観音」、中野のお不動さまと呼ばれ、日本三不動の一つである「中野不動尊」、敷地・建物・山全体が福島市指定の史跡及び名勝となっている「陽林寺」など、歴史と魅力ある寺社の数々。



文知摺観音公式サイト

文知摺観音 東エリア



陽林寺
南エリア



陽林寺公式サイト



中野不動尊
北エリア



中野不動尊公式サイト