

福島市コンベンションガイド

FUKUSHIMA CITY CONVENTION GUIDE



コンベンション開催 するなら福島市!!

福島市は、福島県の県庁所在地であり、福島県中通り地方北部の中心都市です。東京から東北新幹線で約90分で、南東北の交通の結節点として重要な役割を担い、高い利便性に恵まれています。

また、「飯坂温泉」「土湯温泉」「高湯温泉」といった個性豊かな温泉郷、そして「花見山」をはじめとした四季折々の彩り豊かな自然にも恵まれ、自然と文化、産業が調和した美しい都市です。

本コンベンションガイドは、交通・自然環境に恵まれた当市のコンベンション施設、コンベンションの開催に対する支援内容等についてご紹介を行うものです。

ぜひ、当市でのコンベンションの開催にお役立てください。



CONTENTS

- 03 開催支援制度紹介
- 04 観光情報
- 08 コンベンション施設早見表
- 09 市内マップ
- 10 主なコンベンション施設紹介
▶福島駅周辺エリア◀
- 11 コラッセふくしま
- 12 ホテル福島グリーンパレス
エルティ ウェディング・パーティエンポリウム
- 13 エスパル福島
こむこむ館
- 14 福島学院大学 福島駅前キャンパス
グランパークホテルエクセル福島恵比寿
- 15 A・O・Z (アオウゼ)
イオンシネマ福島
- 16 HOTEL SANKYO FUKUSHIMA
キョウワグループ・テルサホール
- 17 杉妻会館
ラコパふくしま
- 18 福島県教育会館
桜の聖母短期大学
- 19 とうほう・みんなの文化センター
ふくしん夢の音楽堂
- 20 ▶飯坂温泉エリア◀
- 21 バルセいいざか
祭屋湯左衛門
- 22 山房 月之瀬
匠のこころ 吉川屋
▶土湯温泉エリア◀
- 24 湯愛舞台
湯楽座
- 25 水織音の宿 山水荘
YUMORI ONSEN HOSTEL
- 26 スポーツ施設

新幹線

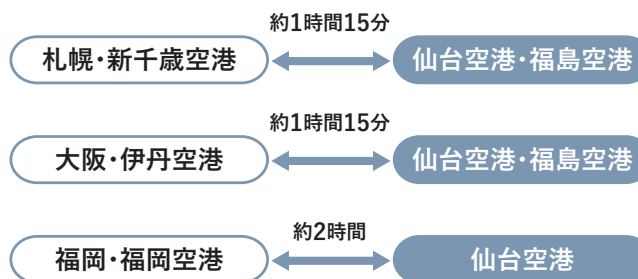


高速道路



- 無料 米沢 (山形県) 東北中央自動車道 約30分 (福島大笹生インターチェンジから)
- 無料 相馬 (福島県) 東北中央自動車道 約30分 (霊山インターチェンジから)

飛行機



そのほか仙台空港からは名古屋・広島行きなどの国内線やアジア圏への国際線も充実しています。

《支援の流れ》

計画・準備 段階 サポート

開催地決定サポート

- 誘致活動の支援
- 事前視察の受入れ
- 名義後援依頼等の行政との調整
- 資料用写真の貸出

会場選択サポート

- 会場、宿泊施設のプランニング

会場準備サポート

- 関連業者の紹介
- 広報、宣伝

開催時 サポート

開催・運営サポート

- JR福島駅にデジタルサイネージでの
歓迎メッセージ掲出
- アトラクションの紹介
- お弁当・ケータリング業者の紹介
- お土産売り場(果物・地酒など)の設置
- コンベンション(ビニール)バッグ、
観光パンフレットの提供

コンベンション、エクスカーション補助金(市・県)のご案内

コンベンション補助金

補助対象のコンベンション

国内外の団体等が主催する産業の振興又は学術、芸術、文化の向上に寄与する会議、大会、研究会、学会など。

福島市

補助限度額 **最大60万円**

さらに 懇親会
バス加算 **上限20万円**

福島県

補助限度額 **最大500万円**

※福島県の補助限度額200万円。
国外参加者数に応じて最大300万円を加算。

市と県の**ダブルで**
助成が可能です!! **最大580万円** ※県の国際会議加算込み

エクスカーション補助金

補助対象のエクスカーション

コンベンションの主催者が企画し、あらかじめコンベンション参加者に周知された、コンベンションの開催に伴う観光、視察など。

福島市

補助限度額 **最大5万円**

福島県

補助限度額 **最大60万円**

市と県の**ダブルで**助成が可能です!! **最大65万円**

あづま山麓エリア

四季折々に変化する豊かな自然と美しい景観が魅力のエリア。ハイキングや散歩を通して、静かで心安らぐ時間を過ごせます。



浄土平

標高1600mに佇む雄大な火山の景観と色とりどりの高山植物が広がる、自然の美しさを存分に感じられる絶景スポット。



つばくろ谷・磐梯吾妻スカイライン

秋には紅葉に彩られた山並みを一望できる、絶景のドライブコース。

吾妻五葉松

四国五葉松、那須五葉松と並んで日本三大五葉松に数えられる。吾妻山に自生し、根上りが最大の特徴。

ちょっと足とのぼして…

浄楽園
金閣寺に從事していた庭師が手掛けた東北の名庭園

ふくしま花回廊

季節ごとにきれいな花々が咲き誇るスポットが数多く存在します。点在する花の名所を「ふくしま花回廊」スポットとしてご案内いたします。



花見山

約70種類の花々が美しく咲き誇り、「桃源郷」と称されるふくしまの代表的な花の名所。



花ももの里

飯坂温泉街にあり、40品種約300本のハナモモが咲き誇る。



陽林寺

福島のおじさい寺として有名。紫陽花の時期をはじめ、季節ごとに花手水を楽しめる。



花やしき公園

ハナモモやレンギョウなどの花々が鮮やかに咲き誇る公園。車窓から眺める景色もおススメ。



お酒

～5人の蔵元が集う「あづま山麓ふく酒街道」～

福島市のシンボルである吾妻山のふもとは日本酒、ビール、ワイン、どぶろくなど個性豊かな5つの蔵元が存在します。水や米、果物など福島の自然のめぐみと蔵元の技術から造り出される多様な酒をぜひ堪能しませんか。



金水晶 四季の蔵 (日本酒)



みちのく福島路ビール (ビール)



おらの酒BAR・醇蔵蔵 (どぶろく)



吾妻山麓醸造所 (ワイン)



Yellow Beer Works (ビール)

ふくしま三名湯

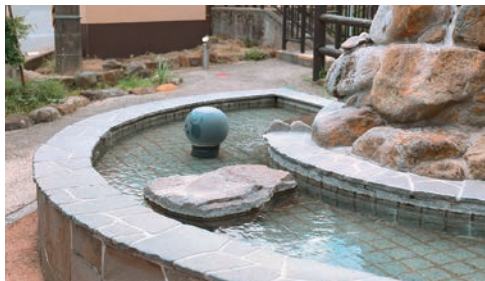
「飯坂温泉」「土湯温泉」「高湯温泉」それぞれが異なる泉質を持つ個性的で魅力あふれる温泉地です。豊かな自然に抱かれながら、心身をゆったり癒してみたいかがでしょうか。



高湯温泉



飯坂温泉



土湯温泉



こけしの絵付け体験ができます！



グルメ

福島市のグルメは、野菜たっぷりの餡を包んだ餃子を一枚のフライパンで焼き上げた「円盤餃子」や温泉の恵みで作るまろやかな「ラジウム玉子」、材料はするめいかと人参のみで素朴な味わいの郷土料理「いかにんじん」などをはじめ、旅先で楽しめる多彩な名物がそろっています。



円盤餃子



いか人参

ラジウム玉子



果物

盆地特有の気候と風土を生かして、初夏のサクランボ、真夏のモモ、秋のナシやブドウ、そして初冬の蜜入りリンゴなど、季節ごとに新鮮なくだものを楽しむことができます。その種類の多さと品質の高さは、まさに「くだもの宝宝箱ふくしま市」です。



イベント・その他



わらじまつり

笑顔と熱気にあふれる中、福島
の夏を全身で楽しめる活気満点
のまつり。日本一の大わらじを
担ぎ、踊りと掛け声で街が一体
になります。

【画像提供 福島わらじまつり実行委員会】

信夫三山暁まいり

わらじまつりのもとになった江戸
時代から続く伝統行事。市内中心
部に位置する信夫山の頂上の羽黒
神社まで長さ12mの大わらじを担
いで奉納します。



古関裕而記念館

「栄冠は君に輝く」や「オリンピック・マーチ」など数々
の名曲を生んだ作曲家・古関裕而氏の足跡をたどる
記念館。代表作の紹介や貴重な資料を通して日本の
音楽史と感動に触れられます。



花火大会

音楽と花火がシンクロするダイ
ナミックな演出や最大10号に
なる大玉花火が見どころ。約
8000発の花火が夏の夜空を彩
ります。



稲荷神社例大祭

五穀豊穡や家内安全を祈る秋の例大祭。数多
くの提灯の灯りに包まれた約20台の山車が連
なる連山車は祭りの見どころの一つです。



JRA福島競馬

福島競馬場は東北唯一のJRA競馬場。
開催時にはレース以外にも数々のイベ
ントが催され、幅広い世代の方々が楽しむ
ことが出来る施設です。



福島市内視察（コースの一例）

所要時間：約9時間

8:30

福島駅

8:55

くだもの狩り
(観光果樹園)

10:00

酒蔵見学
(金水晶 四季の蔵)

11:00

こけし絵付け体験
(四季の里)

12:15

昼食

14:15

トレッキング
(吾妻小富士)

16:30

買い物
(道の駅ふくしま)

17:00

福島駅

くだもの狩り



もぎたての果実をその場で味わう体験は、甘さも感動も格別。果汁あふれる旬の味覚に、思わず笑顔がこぼれます。季節ごとに変わる実りの風景と香りを楽しみながら、五感で味わうくだもの狩りは、旅の思い出をより豊かに彩ります。初めてでも気軽に楽しめる魅力あふれる体験です。

吾妻小富士



すり鉢状の火口が印象的な吾妻小富士は、福島市を代表する絶景スポット。火口周辺を一周する御鉢巡りでは、雄大な景色と爽やかな風を体験できます。季節や時間帯によって表情を変える山の景観は、訪れるたびに新たな感動をもたらし、自然の壮大さを身近に感じられる魅力あふれる場所です。

道の駅ふくしま



福島の魅力が集まる道の駅ふくしまは買い物を楽しむ立ち寄りスポット。新鮮な農産物や地元ならではの特産品、加工品がずらりと並び、見て選ぶだけでもワクワク。旅の思い出やお土産探しにもぴったりです。



東日本大震災や原子力災害からの復興状況視察（コースの一例）

所要時間：約9時間

※福島駅から太平洋沿岸部までは片道約1.5～2時間です。希望に応じてコース設定できます。

福島駅

福島ロボットテストフィールド（南相馬市）

昼食 道の駅なみえ（浪江町）

東日本大震災・原子力災害伝承館（双葉町）

東京電力廃炉資料館（富岡町）

福島駅

福島ロボットテストフィールド



福島イノベーション・コースト構想に基づき整備された「福島ロボットテストフィールド（RTF）」は陸・海・空のフィールドロボットの一大開発実証拠点です。インフラや災害現場など実際の使用環境を再現しており、ロボットの性能評価や操縦訓練等ができる世界に類を見ない施設です。

東日本大震災・原子力災害伝承館



東日本大震災・原子力災害伝承館は福島県双葉町にある県立の震災伝承施設で、2020（令和2）年9月20日に開館しました。福島で起きた地震、津波、東京電力福島第一原発事故という未曾有（みぞう）の複合災害の実態や、復興に向けた歩みを展示するとともに、被災した住民による語り部講話を1日4回実施しています。展示見学に加え、研修プログラムや調査・研究を通じ、防災・減災に向けた教訓を国内外へ発信し、未来へつないでいます。

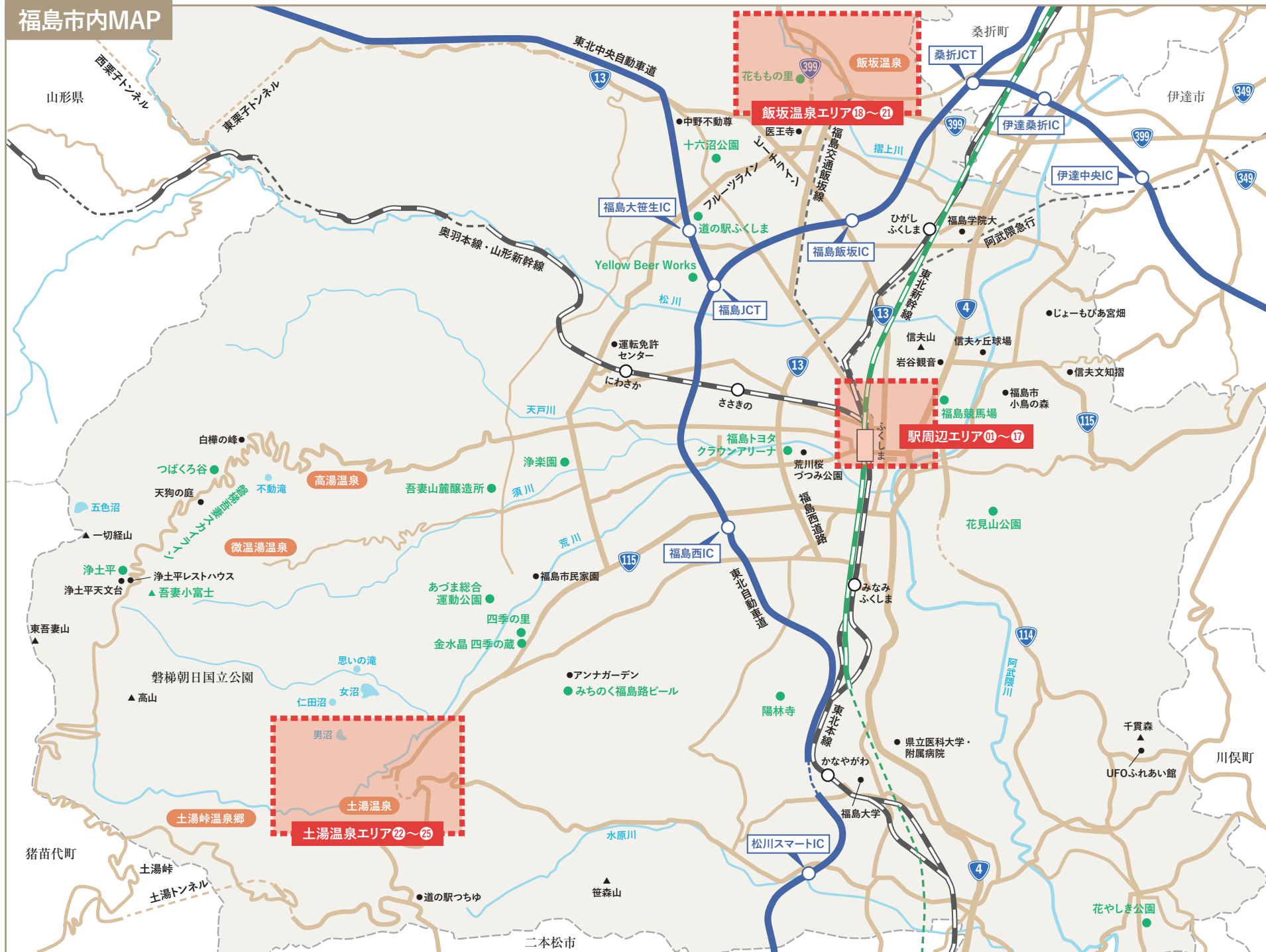
（出典：東日本大震災・原子力災害伝承館HP）



掲載施設の一覧

	施設名	1部屋あたり最大収容人数(連結込み)	最大部屋数(分割込み)	掲載P
01	コラッセふくしま(福島県中小企業振興館・福島市産業交流プラザ)	360名	20部屋	11
02	ホテル福島グリーンパレス	550名	11部屋	12
03	エルティ ウェディング・パーティ エンポリウム	1,200名	10部屋	12
04	エスパル福島	200名	4部屋	13
05	こむこむ館(福島市子どもの夢を育む施設)	292名	4部屋	13
06	福島学院大学 福島駅前キャンパス	102名	22部屋	14
07	グランパークホテルエクセル福島恵比寿	220名	5部屋	14
08	A・O・Z(アオウゼ)(福島市アクティブシニアセンター)	200名	10部屋	15
09	イオンシネマ福島	404名	9部屋	15
10	HOTEL SANKYO FUKUSHIMA(ホテルサンキョウ福島)	120名	5部屋	16
11	キョウワグループ・テルサホール(福島テルサ)	473名	10部屋	16
12	杉妻会館	150名	14部屋	17
13	ラコパふくしま	204名	9部屋	17
14	福島県教育会館	100名	4部屋	18
15	桜の聖母短期大学	721名	1部屋	18
16	とうほう・みんなの文化センター(福島県文化センター)	1,752名	8部屋	19
17	ふくしん夢の音楽堂(福島市音楽堂)	1,002名	2部屋	19
18	パルセいいざか(福島市飯坂温泉観光会館)	1,940名	7部屋	21
19	祭屋湯左衛門	80名	4部屋	21
20	山房 月之瀬	80名	4部屋	22
21	匠のこころ 吉川屋	500名	13部屋	22
22	湯愛舞台(福島市土湯温泉観光交流センター)	50名	1部屋	24
23	湯楽座(福島市土湯温泉まちおこしセンター)	60名	2部屋	24
24	水織音の宿 山水荘	200名	6部屋	25
25	YUMORI ONSEN HOSTEL	200名	5部屋	25

福島市内MAP



コラッセふくしま

(福島県中小企業振興館・福島市産業交流プラザ)



企画展示室



多目的ホール



DATA

所在地

福島市三河南町1-20

連絡先 (TEL、メールアドレス)

TEL 024-525-4089
kaigishitsu@f-open.or.jp

開館・閉館時間

開館/9:00 閉館/21:00
※大会や学会等でのご利用の場合は、別途お問い合わせください

ネット環境

Wi-Fi 全館

アクセス

【徒歩】JR福島駅西口から徒歩約3分
【車】東北自動車道「福島西IC」、「福島飯坂IC」から約15分
【公共交通機関】福島駅下車(JR線、東北新幹線、飯坂線、阿武隈急行線)、福島駅東口又は西口下車(バス等)

会議施設

部屋の名称	面積 (㎡)	収容人数 (席)			宴会利用 (人)		備考
		固定席	シアター	スクール	着座	立食	
5F 特別会議室	161	-	-	-	-	-	口の字形式(固定)で40人収容可
5F 研修室	152	-	120	99	-	-	口の字形式で54人収容可 2分割可
5F 小研修室	134	-	120	81	-	-	口の字形式で54人収容可
5F 小会議室501	54	-	30	24	-	-	口の字形式で24人収容可
4F 多目的ホール	369	-	360	288	120	150	2分割可
4F 中会議室401	134	-	120	81	-	-	口の字形式で54人収容可
4F 小会議室402	94	-	80	48	-	-	口の字形式で42人収容可 2分割可
4F 小会議室403	68	-	60	36	-	-	口の字形式で30人収容可
3F 企画展示室	288	-	144	144	-	-	4分割可
3F 小会議室301	30	-	20	16	-	-	口の字形式で16人収容可
3F 小会議室302	78	-	48	48	-	-	口の字形式で32人収容可 2分割可
3F 和室1	16	-	16	12	-	-	口の字形式で12人収容可
3F 和室2	32	-	32	24	-	-	口の字形式で24人収容可

コメント

駐車場は30分無料、以降30分毎に100円。(近隣に1日あたり600円~1,000円の民間駐車場あり)。定休日は12月29日~1月3日、及び11月23日(又は24日)。VRツアーをHP上にて公開中。飲食はすべての部屋で可能(但し飲酒については、多目的ホール及び企画展示室のみ可)。12階には吾妻連峰を望む展望レストラン「ki-ichigo」(最大75人収容可)あり。[URL: https://ki-ichigo.jp/](https://ki-ichigo.jp/)

ホテル福島グリーンパレス



瑞光



瑞光

DATA

所在地

福島市太田町13-53

連絡先 (TEL、メールアドレス)

TEL 024-533-1171 (代表)
TEL 024-533-1191 (直通)
yoyaku@fukushimagp.com

開館・閉館時間

開館/9:00 閉館/21:00

ネット環境

Wi-Fi 全館
LANケーブル 一部

アクセス

【徒歩】JR福島駅西口から約2分
【車】東北自動車道「福島西IC」、「福島飯坂IC」から約15分

■会議施設

部屋の名称	面積 (m ²)	収容人数 (席)			宴会利用 (人)		備考
		固定席	シアター	スクール	着座	立食	
瑞光	510	-	550	400	400	500	2分割可
瑞光(西)	276	-	280	200	200	200	
瑞光(東)	234	-	220	150	150	150	
孔雀	160	-	150	108	120	120	
葵	115	-	60	48	60	60	
樺(ケヤキ)	39	-	30	24	24	30	
桐	39	-	30	24	24	30	
桂	35	-	30	24	24	30	
ぼたん	36	-	-	-	-	-	和室。口の字形式で18人、宴席で24人収容可
しゃくなげ	30	-	-	-	-	-	和室。口の字形式で12人、宴席で12人収容可
あやめ	30	-	-	-	-	-	和室。口の字形式で12人、宴席で12人収容可
結	70	-	42	32	40	-	

■宿泊施設

部屋のタイプ	部屋数
シングルルーム	40
ツインルーム	17
デラックスルーム	2
和室(10畳)	3
和室(6畳)	2

コメント 駐車場完備 (合計100台)。スタッフによる会場セッティング可。Wi-Fi規格同時接続不安定の為非推奨。

エルティ ウェディング・パーティ
エンポリアム

ハートン・シエラ・マキシー



ハートン

DATA

所在地

福島市野田町1-10-41

連絡先 (TEL、メールアドレス)

TEL 024-535-6188

開館・閉館時間

開館/9:00 閉館/21:00

ネット環境

Wi-Fi 全館
LANケーブル 全館

アクセス

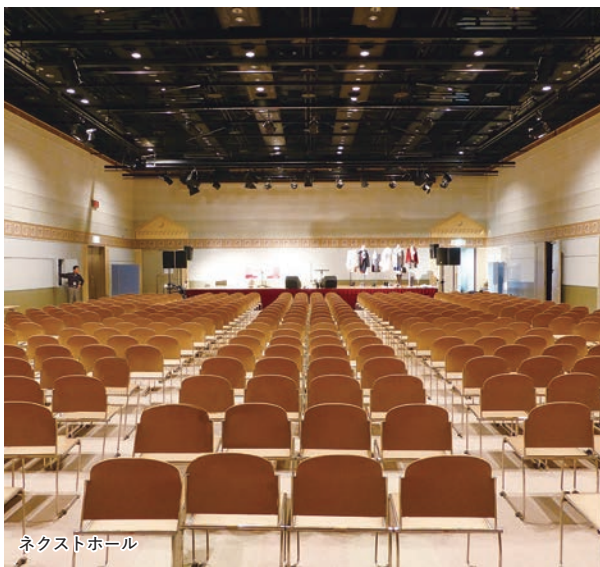
【徒歩】JR福島駅西口から約10分
【車】東北自動車道「福島西IC」、「福島飯坂IC」から約15分。JR福島駅から約2分

■会議施設

部屋の名称	面積 (m ²)	収容人数 (席)			宴会利用 (人)		備考
		固定席	シアター	スクール	着座	立食	
スクエア	544	-	700	320	350	500	2分割可
スクエア(北)	292	-	350	160	160	192	
スクエア(南)	252	-	270	126	120	144	
ハートン・シエラ・マキシー	860	-	1,200	576	520	1,000	3室一体
ハートン・シエラ	660	-	950	400	400	600	2室一体
ハートン	353	-	560	210	200	300	2分割可
シエラ	298	-	360	180	160	250	〃
マキシー	198	-	220	100	90	120	
フランA	54	-	50	30	30	-	
フランB	54	-	50	30	30	-	
フランC	54	-	50	30	30	-	

コメント 会議だけでなく、研修やイベント (婚礼、宴会等) にも使用可能な多目的施設。

エスパル福島



ネクストホール

DATA

📍 所在地

福島市栄町1-1

☎ 連絡先 (TEL、メールアドレス)

TEL 024-524-2711

🕒 開館・閉館時間

開館/10:00 閉館/20:00

🚶 アクセス

【徒歩】JR福島駅ビル「エスパル福島5F」



■会議施設

部屋の名称	面積 (㎡)	収容人数 (席)			宴会利用 (人)		備考
		固定席	シアター	スクール	着座	立食	
ネクストホール	480	-	-	200	-	-	立席で700人収容可 ボードパーテーションにより4分割可

コメント

1/1、その他不定休 (年に2回施設メンテナンス日)。貸出備品：テーブル30台、ステージ25台、椅子200脚。駐車場収容台数：有料150台 (大型バス不可)。バリアフリー：多目的化粧室、スロープ。天候に左右されず使用でき、駅直結の利便性の良さ。ネクストホールは各種イベントや会議などお客様のご要望に合わせた様々な使い方ができます。どなたでもご利用いただけます。

こむこむ館
(福島市子どもの夢を育む施設)

わいわいホール

DATA

📍 所在地

福島市早稲町1-1

☎ 連絡先 (TEL、メールアドレス)

TEL 024-524-3131
comcom@f-shinkoukousha.or.jp

🕒 開館・閉館時間

開館/9:30 閉館/19:00
(わいわいホールの夜間使用がある場合に
限り21:00まで延長が可能)

🚶 アクセス

【徒歩】JR福島駅東口から徒歩約3分
【車】東北自動車道「福島西IC」から
約15分【公共交通機関】
福島交通バス「こむこむ館前」停
留所からすぐ

■会議施設

部屋の名称	面積 (㎡)	収容人数 (席)			宴会利用 (人)		備考
		固定席	シアター	スクール	着座	立食	
わいわいホール	-	292	-	-	-	-	最大21時まで使用可 前4列(86席)が可動式
企画展示室	179	-	-	50	-	-	
学習室	121	-	-	100	-	-	2分割可

コメント

専用駐車場なし。

福島学院大学 福島駅前キャンパス



教室3



学生ラウンジ

■会議施設

部屋の名称	面積 (㎡)	収容人数 (席)			宴会利用 (人)	
		固定席	シアター	スクール	着座	立食
6階						
教室 4	79		54	54	-	-
教室 5	72		54	54	-	-
教室 6	78		48	48	-	-
教室 7	93		66	66	-	-
教室 8	92		69	69	-	-
小談話室	33	16	-	-	-	-
学生談話室兼喫茶室	65	40	-	-	-	-
5階						
教室 3	130		102	102	-	-
セミナールームA	40	16	-	-	-	-
セミナールームB	39	10	-	-	-	-
セミナールームC	40	16	-	-	-	-

部屋の名称	面積 (㎡)	収容人数 (席)			宴会利用 (人)	
		固定席	シアター	スクール	着座	立食
4階						
演習室 1	50	40	-	-	-	-
演習室 2	85	45	-	-	-	-
グループワーク実習室1	76	40	-	-	-	-
2階						
教室 1	57		40	40	-	-
教室 2	127		102	102	-	-
教室 9	76		60	60	-	-
国家試験対策勉強室	42	36	-	-	-	-
1階						
学生談話室(全室)	134	44	-	-	-	-
学生談話室(西側)	86	32	-	-	-	-
学生談話室(東側)	44	12	-	-	-	-
学生ラウンジ	134	46	-	-	-	-

コメント 授業や学内行事が実施されている場合の他、GW、お盆休み、年末年始は休館のため利用不可。駐車場なし。施設利用の申請手続きは、利用日の1ヶ月前までに完了してください。

グランパークホテルエクセル
福島恵比寿

さくらホール



つばきホール

■会議施設

部屋の名称	面積 (㎡)	収容人数 (席)			宴会利用 (人)		備考
		固定席	シアター	スクール	着座	立食	
SAKURA-さくらホール(全体)	255	-	220	120	120	150	
SAKURA-さくらホール(2/3)	164	-	120	60	80	100	
SAKURA-さくらホール(1/3)	85	-	50	40	30	40	
TSUBAKI-つばきホール	164	-	60	60	80	100	
GARDEN-ガーデンホール	96	-	-	-	25	40	

■宿泊施設

部屋のタイプ	部屋数
シングルルーム	42
セミダブル	14
ツインルーム	16
ダブルルーム	5
デラックス ツインルーム	14
デラックス トリプルルーム	1
和室	9

DATA

所在地

福島市本町2-10

連絡先 (TEL、メールアドレス)

TEL 024-515-3221
ekimae@fukushima-gakuin.ac.jp

開館・閉館時間

開館/9:30 閉館/21:00
(日祝祭日 9:00~17:00)

ネット環境

Wi-Fi 全館
LANケーブル 一部

アクセス

【徒歩】JR福島駅東口から約5分
【公共交通機関】
福島交通バス「大町」停留所から
徒歩約1分

DATA

所在地

福島市曾根田町10-6

連絡先 (TEL、メールアドレス)

TEL 024-533-4166
fukushima@grandpark-ex.jp

開館・閉館時間

開館/9:00 閉館/22:00 (原則)

ネット環境

Wi-Fi 全館
LANケーブル 一部

アクセス

【徒歩】JR福島駅東口から約4分

A・O・Z (アオウゼ)

(福島市アクティブシニアセンター)



多目的ホール



大活動室

DATA

所在地

福島市曾根田町1-18 MAXふくしま4階

連絡先 (TEL、メールアドレス)

TEL 024-533-2344

開館・閉館時間

開館/9:00 閉館/21:00
(受付時間 9:00~18:30)

ネット環境

Wi-Fi 一部
LANケーブル 一部

アクセス

【徒歩】JR福島駅東口から徒歩約5分

【車】東北自動車道「福島西IC」から約15分

公共交通機関

福島交通飯坂線曾根田駅から徒歩約1分、福島交通バス「MAXふくしま」停留所から徒歩約3分

■会議施設

部屋の名称	面積 (㎡)	収容人数 (席)			宴会利用 (人)		備考
		固定席	シアター	スクール	着座	立食	
多目的ホール	403	-	200	105	-	-	
視聴覚室	142	-	-	50	-	-	ロの字形形式で32人収容可
大活動室1	112	-	-	50	-	-	一体使用可 ロの字形形式で36人収容可 最大使用可室(3部屋)150人
2	123	-	-	50	-	-	
3	111	-	-	50	-	-	
4	122	-	-	30	-	-	
小活動室1	84	-	-	30	-	-	一体使用可 ロの字形形式で24人収容可 最大使用可室(2部屋)60人
2	84	-	-	30	-	-	
和室1	21畳	-	20	-	-	-	茶室あります
和室2	21畳	-	20	-	-	-	

コメント 上記以外に「音楽スタジオ」「調理実習室」あり。

イオンシネマ福島



スクリーン1 (イメージ)



DATA

所在地

福島市曾根田町1-18 MAXふくしま5階

連絡先 (TEL、メールアドレス)

TEL 024-533-0740

開館・閉館時間

開館/9:00 閉館/23:00
(※週により変動します)

ネット環境

Wi-Fi 一部

アクセス

【徒歩】JR福島駅東口から徒歩約5分

【車】東北自動車道「福島西IC」から約15分

公共交通機関

福島交通飯坂線曾根田駅から徒歩約1分、福島交通バス「MAXふくしま」停留所から徒歩約3分

■会議施設

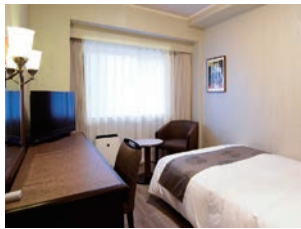
部屋の名称	面積 (㎡)	収容人数 (席)			宴会利用 (人)		備考
		固定席	シアター	スクール	着座	立食	
スクリーン1	-	404	-	-	-	-	ステージ有 ほか車椅子席3席
スクリーン2	-	168	-	-	-	-	ほか車椅子席2席
スクリーン3	-	132	-	-	-	-	ほか車椅子席2席
スクリーン4	-	184	-	-	-	-	ほか車椅子席2席
スクリーン5	-	142	-	-	-	-	ほか車椅子席2席
スクリーン6	-	136	-	-	-	-	ほか車椅子席2席
スクリーン7	-	194	-	-	-	-	ほか車椅子席2席
スクリーン8	-	95	-	-	-	-	ほか車椅子席2席
スクリーン9	-	95	-	-	-	-	ほか車椅子席2席

HOTEL SANKYO FUKUSHIMA

(ホテルサンキョウ福島)



芙蓉 (I+II)



スーベリアシングル

DATA

所在地

福島市大町7-11

連絡先 (TEL、メールアドレス)

TEL 024-525-2211
hotelsankyofukushima@sk-housing.jp

開館・閉館時間

開館/9:00 閉館/21:00
(その他時間の要望はお問い合わせください)

ネット環境

Wi-Fi 全館
LANケーブル 全館

アクセス

【徒歩】JR福島駅東口から徒歩約10分。福島県庁から徒歩約3分

【車】東北自動車道「福島西IC」から約15分。「福島飯坂IC」から約15分

■会議施設

部屋の名称	面積 (㎡)	収容人数 (席)			宴会利用 (人)		備考
		固定席	シアター	スクール	着座	立食	
芙蓉 (I+II)	245		120	72	96	120	
芙蓉 (I)	120		50	36	40	50	
芙蓉 (II)	116		50	30	40	40	
桜 (I+II)	143		60	36	56	50	
桜 (I)	84		30	18	32	30	
桜 (II)	59		20	16	16	20	
橘	42		20	12	16	20	

■宿泊施設

部屋のタイプ	部屋数
スタンダードシングル	66
スーベリアシングル	88
スタンダードツイン	52
スーベリアツイン	34
デラックスツイン	6
トリプル	6
ダブル	4
ロイヤルダブル	1

コメント

駐車場→有料提携駐車場へご案内 (大町まちなかパーキング)、(上町まちなかパーキング)。駐車場ホテル提携料金 (15:00~翌10:00→1,000円)、(19:00~翌10:00→500円)。プロジェクター、スクリーン等の備品のご案内可。ネット回線使用無料。会場スタンバイ→ホテルスタッフで対応します。宿泊予約大歓迎、口コミ高評価の「朝食」を是非ご賞味ください。

キョウワグループ・テルサホール

(福島テルサ)



FTホール



大会議室「あぶくま」

DATA

所在地

福島市上町4-25

連絡先 (TEL、メールアドレス)

TEL 024-521-1500
fukushima-terra@f-shinkoukousha.or.jp

開館・閉館時間

開館/9:00 閉館/22:00

ネット環境

Wi-Fi 一部

アクセス

【徒歩】JR福島駅東口から約10分
【車】東北自動車道「福島西IC」から約20分。「福島飯坂IC」から約15分

■会議施設

部屋の名称	面積 (㎡)	収容人数 (席)			宴会利用 (人)		備考
		固定席	シアター	スクール	着座	立食	
FTホール	811	473	-	-	-	-	ほか 母子室7席
大会議室 (あぶくま)	160	-	-	96	80	100	
中会議室 (あづま)	127	-	-	72	40	60	
小会議室 (しのぶ)	61	-	-	45	-	-	
小会議室 (もちずり)	58	-	-	-	-	-	円卓 17席
和室 (ほうらい)	64	-	-	63	-	-	
研修室 (つきのわ)	82	-	-	54	-	-	
研修室 (すりかみ)	61	-	-	30	-	-	
ギャラリー	111	-	-	-	-	-	
音楽室	71	-	-	-	-	-	

コメント

セッティングサービスにより会場設営の負担も軽減。78台収容の専用駐車場あり。休館日：年末年始 (12月29日から1月3日) および施設点検日。

杉妻会館



百合の間



芙蓉

DATA

所在地

福島市杉妻町3-45

連絡先 (TEL、メールアドレス)

TEL 024-523-5161

開館・閉館時間

開館/9:00 閉館/21:00

ネット環境

LANケーブル 一部

アクセス

【徒歩】JR福島駅から約10分

【車】東北自動車道「福島西IC」から約10分

【公共交通機関】
福島交通バス「大町」停留所から徒歩約5分

■会議施設

部屋の名称	面積 (㎡)	収容人数 (席)			宴会利用 (人)		備考
		固定席	シアター	スクール	着座	立食	
牡丹の間	250	-	150	150	120	120	2分割可
百合の間	167	-	120	120	100	100	〃
石楠花	74	-	30	30	20	-	
鈴蘭	49	-	25	25	15	-	
けやき	30	-	12	12	-	-	
かえで	30	-	12	12	-	-	
芙蓉 (松・竹・梅)	-	-	70	70	-	-	和室
松	-	-	35	35	-	-	〃
竹	-	-	35	35	-	-	〃
梅	-	-	35	35	-	-	〃
松	-	-	20	20	-	-	〃
竹	-	-	20	20	-	-	〃
梅	-	-	20	20	-	-	〃
さつき	-	-	20	20	-	-	〃
水仙	-	-	12	12	-	-	〃
桔梗	-	-	12	12	-	-	〃

コメント 駐車場有 (大型バス1台※要相談、普通車35台)、スタッフによる会場セッティング、会議後の懇親会や昼食会可 (飲食物の持込不可)。

ラコパふくしま



会議室ABC



ギャラリー

DATA

所在地

福島市仲間町4-8

連絡先 (TEL、メールアドレス)

TEL 024-522-1600

開館・閉館時間

開館/9:00 閉館/21:00

ネット環境

Wi-Fi 一部

アクセス

【徒歩】JR福島駅東口から約15分

【車】東北自動車道「福島飯坂IC」から約15分

【公共交通機関】
福島交通バス「新浜公園」停留所から徒歩約2分

■会議施設

部屋の名称	面積 (㎡)	収容人数 (席)			宴会利用 (人)		備考
		固定席	シアター	スクール	着座	立食	
会議室ABC	403.6	-	-	204	-	-	3室一体
会議室AB	302.7	-	-	144	-	-	2室一体
会議室BC	201.8	-	-	96	-	-	2室一体 ロの字形式で54人収容可
会議室A	201.8	-	-	84	-	-	ロの字形式で48人収容可
会議室B	100.9	-	-	48	-	-	ロの字形式で36人収容可
会議室C	100.9	-	-	48	-	-	ロの字形式で36人収容可
会議室D	40.8	-	-	18	-	-	ロの字形式で18人収容可
会議室E	41.3	-	-	18	-	-	ロの字形式で18人収容可
会議室F	27	12	-	-	-	-	楕円卓で12名まで着席可
会議室H	36.7	-	-	18	-	-	ロの字形式で18名収容可
会議室I	36	-	-	18	-	-	ロの字形式で18名収容可
ギャラリー	102.9	-	-	-	-	-	展示会場として使用可

コメント 施設スタッフご希望のレイアウトに設営いたします。使用後の原状復帰は不要です。定休日は年末年始 (12/31~1/3)。施設点検等の為、臨時で休館する場合があります。シアター形式についてはご相談ください。

福島県教育会館



■会議施設

部屋の名称	面積 (㎡)	収容人数(席)			宴会利用(人)		備考
		固定席	シアター	スクール	着座	立食	
第一会議室	119	-	100	80	-	-	口の字形で60人収容可
第二会議室	58	-	30	36	-	-	口の字形で24人収容可
第三会議室	46	-	24	24	-	-	口の字形で24人収容可
ギャラリー	260	-	-	-	-	-	

コメント 駐車場完備(普通乗用車60台)。会議室への飲食持込可。

桜の聖母短期大学



■会議施設

部屋の名称	面積 (㎡)	収容人数(席)			宴会利用(人)		備考
		固定席	シアター	スクール	着座	立食	
講堂	734	-	721	-	-	-	

コメント 土日祝日に限り、講堂以外の教室等を貸出できる場合がございます(授業や学内行事等が優先となりますのでご了承ください)。閉館時間(17:00)以降のご利用については事前にご相談ください。

DATA

所在地

福島市花園町3-6

連絡先(TEL、メールアドレス)

TEL 024-534-7137
gakuji@ssjc.ac.jp

開館・閉館時間

開館/8:30 閉館/17:00

ネット環境

Wi-Fi 一部

アクセス

【車】東北自動車道「福島西IC」から約20分、「福島飯坂IC」から約15分

【公共交通機関】

福島交通バス「桜の聖母短期大学前」停留所から徒歩約1分

2026年4月～2027年3月まで、講堂は工事のため使用不可。

とうほう・みんなの文化センター

(福島県文化センター)



現在、工事のため全館休館中です。令和8年9月1日に再開予定です。

DATA

所在地

福島市春日町5-54

連絡先 (TEL、メールアドレス)

TEL 024-534-9191
culture@fcp.or.jp

開館・閉館時間

開館/8:30 閉館/22:00
催事がない場合 19:00まで

ネット環境

Wi-Fi 全館

アクセス

【徒歩】JR福島駅から約35分

【車】東北自動車道「福島飯坂IC」から国道13号線経由約15分。東北自動車道「福島西IC」から国道115号線、国道4号線経由約25分

【公共交通機関】

福島交通バス「桜の聖母短期大学」停留所から徒歩約10分

■会議施設

部屋の名称	面積 (㎡)	収容人数 (席)			宴会利用 (人)		備考
		固定席	シアター	スクール	着座	立食	
大ホール	-	1,752	-	-	-	-	ほか車椅子席6席
小ホール	-	379	-	-	-	-	ほか車椅子席5席
2階会議室兼展示室	466	-	-	200	-	-	
3階展示室	1010	-	-	-	-	-	2分割での使用可
視聴覚室	110	-	-	48	-	-	
1階会議室	-	-	-	-	-	-	口の字形式で26人収容可
応接室	-	-	-	-	-	-	口の字形式で10人収容可

■コメント

大小ホールに加えて展示パネルを備えた会議室もあり、舞台芸術公演のほか大会や研修など多目的にご利用いただけます。駐車場完備（普通乗用車で最大450台、大型バスの駐車も可能です。）休館日/年末年始。そのほか月曜日にメンテナンスのため休館する場合があります。ご相談ください。Wi-Fi/1アクセスポイントあたり同時接続50人まで対応。

ふくしん夢の音楽堂

(福島市音楽堂)



本市が生んだ昭和日本を代表する作曲家である古関裕而氏の記念館であり、展示コーナーでは作曲作品の楽譜等、約600点の貴重な資料が展示されています♪



古関裕而記念館
(一般：300円、小中学生：100円 ※団体割引あり)

DATA

所在地

福島市入江町1-1

連絡先 (TEL、メールアドレス)

TEL 024-531-6221
ongakudo@f-shinkoukousha.or.jp

開館・閉館時間

開館/9:00 閉館/21:00

ネット環境

Wi-Fi 一部

アクセス

【車】東北自動車道「福島飯坂IC」から国道13号線経由、約10分。「福島西IC」から国道115号線、国道4号線経由、約20分

【公共交通機関】

福島交通バス「日赤前」停留所から徒歩約3分

■会議施設

部屋の名称	面積 (㎡)	収容人数 (席)			宴会利用 (人)		備考
		固定席	シアター	スクール	着座	立食	
大ホール	1,055	1,002	-	-	-	-	車椅子席5席含む
小ホール	266.5	-	200	-	-	-	

■コメント

駐車場完備（敷地内約70台、第2駐車場約71台、北側駐車場約180台）。結婚式&フォトウエディングでの利用可。



旧堀切邸



旧堀切邸



鯖湖湯



パルセいいざか (福島市飯坂温泉観光会館)



DATA

📍 所在地

福島市飯坂町字筑前27-1

📞 連絡先 (TEL、メールアドレス)

TEL 024-542-2121
info-paruse_iizaka@fckk.jp

🕒 開館・閉館時間

開館/9:00 閉館/21:30

🌐 ネット環境

Wi-Fi 全館
LANケーブル 全館

🚗 アクセス

【車】JR福島駅から約25分、東北自動車道「福島飯坂IC」から約10分

【公共交通機関】
福島交通飯坂線「飯坂温泉駅」から徒歩約10分



コンベンションホール



2Fホワイエ

■会議施設

部屋の名称	面積 (m ²)	収容人数 (席)			宴会利用 (人)		備考
		固定席	シアター	スクール	着座	立食	
コンベンションホール	893	-	1,940	-	480	480	固定席の内 1,356席は壁面収納可
2階ホワイエ	481	-	294	156	200	200	
3階ホワイエ	80	-	-	84	-	-	口の字形で42人収容可
第1会議室	198	-	224	180	-	-	114m ² 、85m ² へ2分割可
第2会議室	198	-	224	180	-	-	〃

コメント 駐車場232台。スタッフによる会場設営可能。弁当、ケータリング、看板等各種手配可能。ホール平土間使用時には飲食可能。臨時休館日有 (月4日程度)、催事により開館及び閉館時間変更有。

祭屋湯左衛門



DATA

📍 所在地

福島市飯坂町字鍋沢4-1

📞 連絡先 (TEL、メールアドレス)

TEL 024-542-2345
yuzaemon@sweet.ocn.ne.jp

🕒 開館・閉館時間

開館/10:00 閉館/20:00
(お問い合わせください)

🌐 ネット環境

Wi-Fi 全館

🚗 アクセス

【車】東北自動車道「福島飯坂IC」、東北中央道「福島大笹生IC」から約10分

【公共交通機関】
福島交通飯坂線「飯坂温泉駅」から徒歩約15分



シアター



円卓



■会議施設

部屋の名称	面積 (m ²)	収容人数 (席)			宴会利用 (人)		備考
		固定席	シアター	スクール	着座	立食	
一〜四の間	164	-	80	50	80	-	
一の間	58	-	40	30	35	-	
二の間	42	-	15	-	25	-	
三の間	32	-	10	-	15	-	
四の間	32	-	10	-	15	-	

■宿泊施設

部屋のタイプ	部屋数
和室	28

コメント 会議場所の組み合わせを利用し20~30名の会議利用のお客様が多いです。福島交通飯坂線「飯坂温泉駅」より無料送迎可能。

山房 月之瀬



コンベンションホール「紫苑」

DATA

📍 所在地

福島市飯坂町北原7

☎ 連絡先 (TEL、メールアドレス)

TEL 024-542-1000
info@tsuki-hana.com

🕒 開館・閉館時間

お問い合わせください

🌐 ネット環境

Wi-Fi 全館

🚗 アクセス

【車】東北自動車道「福島飯坂IC」
から約10分

■会議施設

部屋の名称	面積 (㎡)	収容人数 (席)			宴会利用 (人)		備考
		固定席	シアター	スクール	着座	立食	
紫苑	約170	-	-	80	80	-	4分割可

■宿泊施設

部屋のタイプ	部屋数
和室	26
和洋室	9

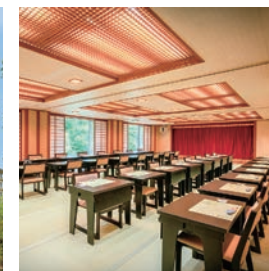
■コメント

別途150名程度収容可能な宴会場あり。宿泊を伴う場合の会議室利用時など、料金についてはご相談ください。又、姉妹館の溪苑 花の瀬もございますので、併せてご検討頂けます。福島交通飯坂線「飯坂温泉駅」より無料送迎可能。

匠のこころ 吉川屋



コンベンションホール「瑞雲」



中宴会場「羽衣」

DATA

📍 所在地

福島市飯坂町湯野字新湯6

☎ 連絡先 (TEL、メールアドレス)

TEL 024-542-2226
e-yado@yosikawayaya.com

🕒 開館・閉館時間

会議等の時間はお相談ください

🌐 ネット環境

Wi-Fi 全館

🚗 アクセス

【車】JR福島駅から約30分、東北
自動車道「福島飯坂IC」・東北
中央自動車道「福島大笹生IC」
から約15分

■会議施設

部屋の名称	面積 (㎡)	収容人数 (席)			宴会利用 (人)		備考
		固定席	シアター	スクール	着座	立食	
コンベンションホール「瑞雲」	529	-	450	300	240	400	3分割可
大宴会場「天翔」	529	-	500	320	400	450	5分割可
中宴会場「羽衣」	145	-	150	90	60	-	4分割可
特別会議室「瑞光」	98	20	36	-	-	-	

■宿泊施設

部屋のタイプ	部屋数
露天風呂付特別室	2
露天風呂付き客室	3
和室(12.5畳)	27
和モダンツイン (ユニバーサル)	1
和ベッド	15
和室(12畳)	28
ビジネスツイン	4
貴賓室	3

■コメント

駐車場完備 (大型バス30台または普通乗用車150台)、スタッフによる会場セッティング。福島交通飯坂線「飯坂温泉駅」より無料送迎可能。

土湯温泉エリア



湯愛舞台



湯愛舞台



湯愛舞台 (福島市土湯温泉観光交流センター)



イベント広場



DATA

📍 所在地

福島市土湯温泉町字坂ノ上27-3

📞 連絡先 (TEL、メールアドレス)

TEL 024-572-5503
yumebutai@tcy.jp

🕒 開館・閉館時間

開館/9:00 閉館/18:00

📶 ネット環境

Wi-Fi 全館

🚶 アクセス

【車】東北自動車道「福島西IC」から約15分(国道115号猪苗代方面)

【公共交通機関】
福島交通バス「土湯見附」停留所から徒歩約1分

■会議施設

部屋の名称	面積 (㎡)	収容人数(席)			宴会利用(人)		備考
		固定席	シアター	スクール	着座	立食	
イベント広場	351.0㎡ (※倉庫含む)	-	50	50	50	100	

コメント 駐車場完備(乗用車63台、大型バス3台)。年中無休。

湯楽座 (福島市土湯温泉まちおこしセンター)



会議室



地域交流室

DATA

📍 所在地

福島市土湯温泉町字下ノ町22-1

📞 連絡先 (TEL、メールアドレス)

TEL 024-595-2217
info@tcy.jp

🕒 開館・閉館時間

開館/9:00 閉館/21:00

📶 ネット環境

Wi-Fi 全館

🚶 アクセス

【車】東北自動車道「福島西IC」から約15分(国道115号猪苗代方面)

【公共交通機関】
福島交通バス「土湯温泉」停留所から徒歩約3分

■会議施設

部屋の名称	面積 (㎡)	収容人数(席)			宴会利用(人)		備考
		固定席	シアター	スクール	着座	立食	
地域交流室(3階)	33.18㎡	-	-	24			
会議室(4階)	98.89㎡	-	-	60			

コメント 館内に素泊り専用の宿泊室あり 全7室(全室洋室、1室最大4名まで)(5~6階)。飲食店(2階、ラーメン店)あり。年中無休(宿泊は月・火曜定休)。

土湯エリア

水織音の宿 山水荘



コンベンションホール「しのぶ野」



■会議施設

部屋の名称	面積 (㎡)	収容人数 (席)			宴会利用 (人)		備考
		固定席	シアター	スクール	着座	立食	
コンベンションホール「しのぶ野」	160㎡		200	160	100	80	6分割可

コメント 不定休。駐車場完備 (大型バス4台、普通乗用車60台)。スタッフによる会場セッティング。お茶、コーヒー用意可能 (有料)。プロジェクター、スクリーン貸出可能 (有料)。

DATA

📍 所在地

福島市土湯温泉町字油畑55

📞 連絡先 (TEL、メールアドレス)

TEL 024-595-2141
sansuiso@cocoa.ocn.ne.jp

🕒 開館・閉館時間

お問い合わせください

🌐 ネット環境

Wi-Fi 全館

🚗 アクセス

【車】JR福島駅西口から約30分。東北自動車道「福島西IC」から約20分

【公共交通機関】
福島交通バス「土湯温泉」停留所から徒歩約5分

■宿泊施設

部屋のタイプ	部屋数
東雲(和室10畳)	15
東雲(和洋室)	3
花鳥苑(和室12.5畳)	32
花鳥苑(和室ツインベッド)	4
紫水亭(露天風呂付)	15

YUMORI ONSEN HOSTEL



スクール形式ステージ向き



口の字形式

DATA

📍 所在地

福島市土湯温泉町字堂の上7-1

📞 連絡先 (TEL、メールアドレス)

TEL 024-595-2170
info@yumori-hostel.jp

🕒 開館・閉館時間

開館/11:00 閉館/20:00
お問い合わせください

🌐 ネット環境

Wi-Fi 全館

🚗 アクセス

【車】JR福島駅西口から約30分。東北自動車道「福島西IC」から約20分

【公共交通機関】
福島交通バス「土湯温泉」停留所から徒歩約5分

■会議施設

部屋の名称	面積 (㎡)	収容人数 (席)			宴会利用 (人)		備考
		固定席	シアター	スクール	着座	立食	
ミーティングルーム ABCDE	245	-	200	120	130	150	
ミーティングルームA	66	-	55	30	30	50	
ミーティングルームB	45	-	35	20	20	30	
ミーティングルームC	45	-	35	20	20	30	
ミーティングルームD	45	-	35	20	20	30	
ミーティングルームE	40	-	35	20	20	30	

■宿泊施設

部屋のタイプ	部屋数
和室(定員4名)	16
和室(定員8名)	3
和洋室(定員5名)	6
ユニバーサルスイートルーム (定員5名)	1
ファミリールーム(定員6名)	1
ドミトリールーム(定員10名・2段ベッドの相部屋)	2

■コメント

会場はパーティションで5分割でき、ご要望に応じて組み合わせが可能です。会場セッティングは原則セルフサービスとなります。音響はレンタルのポータブルマイクスピーカーセットのみ。駐車場は普通乗用車25台まで可。入館料:ひとり800円 (日帰り入浴料込み)。宿泊料金についてはお問い合わせください。お茶、コーヒー用意可能 (有料)。プロジェクター、スクリーン貸出可能 (有料)。

スポーツ施設



あづま総合運動公園

📍 福島市佐原字神事場1

☎ 024-593-1111

🕒 開館／9:00 閉館／21:00
休館日：毎週火曜日、12/29～1/3

🏠 体育館、スタジアム、室内プール(体育館併設)、球場、テニスコート



福島トヨタクラウンアリーナ (福島市国体記念体育館)

📍 福島市仁井田字西下川原41-1

☎ 024-539-5500

🕒 開館／9:00 閉館／21:00
休館日：12/31、1/1

🏠 体育館(メインアリーナ、サブアリーナ)



十六沼公園

📍 福島市大笹生字廻板山341

☎ 024-558-6151

🕒 開館／9:00 閉館／21:00
休館日：12/28～1/4

🏠 体育館、スポーツ広場、サッカー場、屋根付運動場、テニスコート



お問い合わせ先

福島市役所 商工観光部 観光交流推進室

〒960-8601 福島市五老内町3番1号

TEL : 024-572-5717

MAIL : kankou@mail.city.fukushima.fukushima.jp