

## 地域計画の変更案

策定年月日	令和7年3月31日
更新年月日	令和8年3月31日 (第1回)
目標年度	令和16年度
市町村名 (市町村コード)	福島市 (72010)
地域名 (地域内農業集落名)	庭坂地区 (長沼、新町、内町、荒町、横町、大町、湯町、黄金坂、清水、富山、イラ窪、矢細工、東原、駅前)

注:「地域名」欄には、協議の場が設けられた区域を記載し、農林業センサスの農業集落名を記載してください。

## 1 地域における農業の将来の在り方

## (1) 地域計画の区域の状況

区域内の農用地等面積(農業上の利用が行われる農用地等の区域)	294 ha
① 農業振興地域のうち農用地区域内の農地面積	294 ha
② 田の面積	64 ha
③ 畑の面積(果樹、茶等を含む)	230 ha
④ 区域内において、規模縮小などの意向のある農地面積の合計	59 ha
⑤ 区域内において、今後農業を担う者が引き受ける意向のある農地面積の合計	0 ha
(参考)区域内における70才以上の農業者の農地面積の合計	167 ha
うち後継者不在の農業者の農地面積の合計	37 ha
(備考)中山間地域等直接支払制度 集落協定 1件 含む	

注1:①については、農業振興地域担当部局と調整の上、記載してください。

2:②及び③については、農業委員会の農地台帳の面積(現況地目)に基づき記載してください。

3:④については、規模縮小又は離農の意向のある農地面積を記載してください。

4:⑤については、区域内に特定することができない場合には、引き受ける意向のあるすべての農地面積を記載の上、備考欄にその旨記載してください。

5:(参考)の区域内における70才以上の農業者の農地面積等については、できる限り記載するように努めてください。

6:「区域内の農用地等面積」に遊休農地が含まれている場合には、備考欄にその面積を記載してください。

## (2) 地域農業の現状及び課題

当区域は、農地中間管理機構の利用意向が高いものの、農業者の平均年齢が75歳と高齢化が進み、規模縮小を考えている農業経営体が多い。専業の担い手の減少や後継者がいないことによる労働力の不足により、遊休農地の更なる増加が懸念される。また、当地区は果樹の産地であるため、老木化や新規就農者への技術伝承が難しい等の課題もある。

## (3) 地域における農業の将来の在り方(作物の生産や栽培方法については、必須記載事項)

地域で連携して新規就農者や法人などの新規参入者を受け入れやすい体制づくりを行う。また、研修ほ場があるナシ栽培については、研修ほ場を活用しながら新規参入者や後継者の確保、育成に取り組んでいく。さらに、地域ぐるみで鳥獣被害対策に取り組み、高収益作物の導入を検討していく。

## 2 農業の将来の在り方に向けた農用地の効率的かつ総合的な利用に関する目標

## (1) 農用地の効率的かつ総合的な利用に関する方針

農地バンクへの貸付けを進め、担い手(目標地図に位置付ける者)への農地の集積を基本とし、担い手の農作業に支障がない範囲で農業を担う者により農地利用を進める。

## (2) 担い手(効率的かつ安定的な経営を営む者)に対する農用地の集積に関する目標

現状の集積率	39 %	将来の目標とする集積率	52 %
--------	------	-------------	------

## (3) 農用地の集団化(集約化)に関する目標

担い手(目標地図に位置付ける者)を中心に農地中間管理事業による集約化を進める。



5 農業支援サービス事業者一覧(任意記載事項)

番号	事業体名 (氏名、名称)	作業内容	対象品目

6 目標地図(別添のとおり)

7 基盤法第22条の3(地域計画に係る提案の特例)を活用する場合には、以下を記載してください。

農用地所有者等数(人)		うち計画同意者数(人、%)	
-------------	--	---------------	--

注1:「農用地所有者等」欄には、区域内の農用地等の所有者、賃借人等の使用収益権者の数を記載してください。

注2:「うち計画同意者数」欄には、同意者数を記載してください。

注3:提案する地区の対象となる範囲を目標地図に明記してください。

(留意事項)

農業を担う者を位置付ける際、これらの者の氏名が含まれた地域計画について、法令に基づく手続として、本人の同意なく、関係者の意見聴取や、地域計画の案の縦覧、地域計画の公告を行うことができますが、個人情報を保有するに当たっては、利用目的をできる限り特定し、本人から直接書面に記録された個人情報を取得するときは、あらかじめ、本人に対し、その利用目的を明示してください。

また、市町村の公報への掲載等とは別に、インターネットの利用により関係者以外の不特定多数に対して情報を提供する場合は、氏名を削除するなど配慮してください。

必要に応じて区域内の農用地の一覧を参考として添付してください。

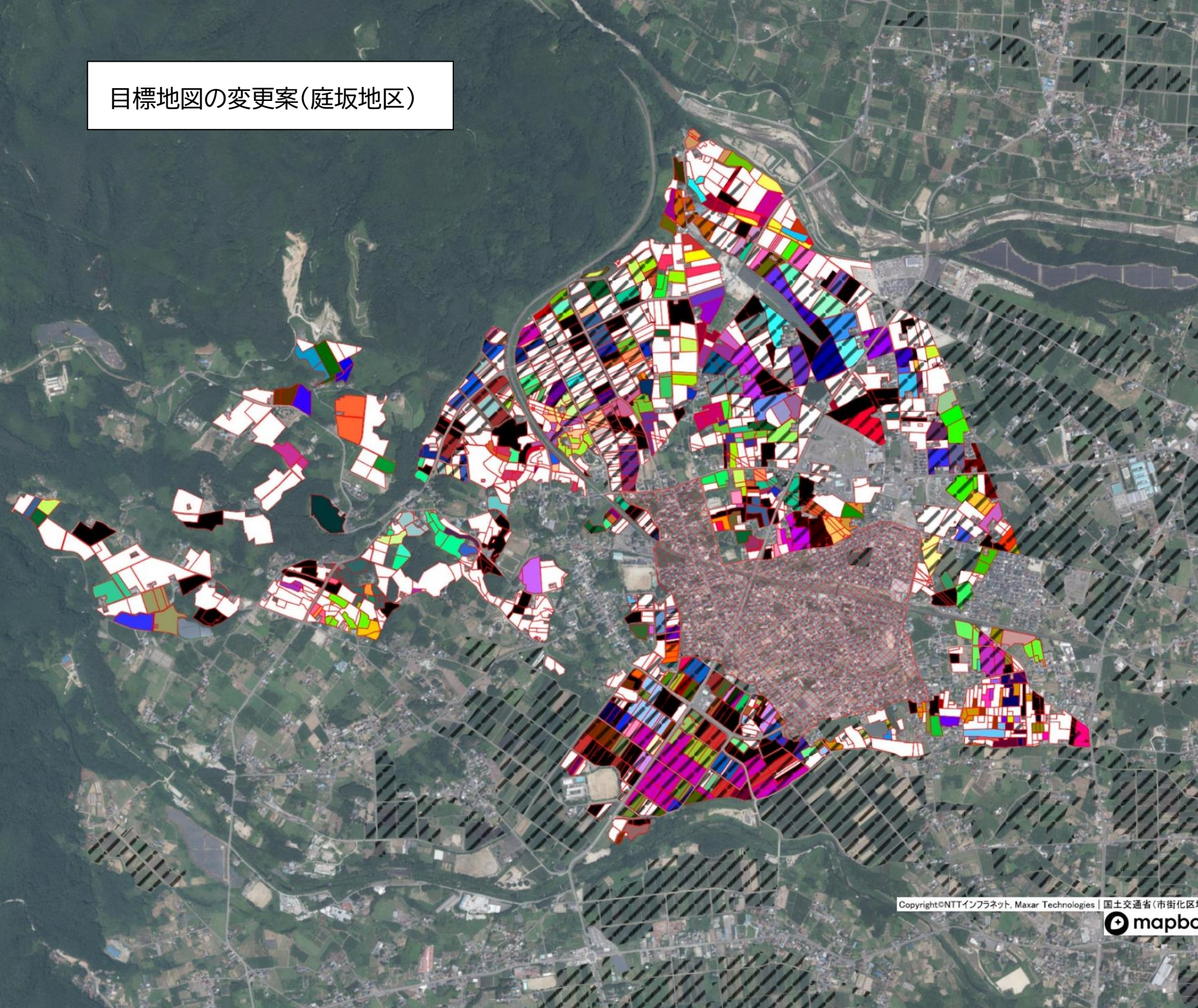
4 地域内の農業を担う者一覧(目標地図に位置付ける者)

属性	農業を担う者 (氏名・名称)	現状			10年後 (目標年度:令和 16 年度)				
		経営作目等	経営面積	作業受託 面積	経営作目等	経営面積	作業受託 面積	目標地図上 の表示	備考
1	利用者 担い手1	水稻	0.643 ha	ha	水稻	0.643 ha	ha	A	
2	利用者 担い手2	野菜類	0.045 ha	ha	野菜類	0.045 ha	ha	B	
3	認農 担い手3	果樹	0.951 ha	ha	果樹	0.951 ha	ha	C	
4	利用者 担い手4	果樹	1.615 ha	ha	果樹	1.615 ha	ha	D	
5	利用者 担い手5	野菜類	0.005 ha	ha	野菜類	0.005 ha	ha	E	
6	利用者 担い手6	果樹	0.892 ha	ha	果樹	0.892 ha	ha	F	
7	利用者 担い手7	果樹	0.888 ha	ha	果樹	0.888 ha	ha	G	
8	利用者 担い手8	果樹	0.971 ha	ha	果樹	0.971 ha	ha	H	
9	利用者 担い手9	果樹	0.408 ha	ha	果樹	0.408 ha	ha	I	
10	利用者 担い手10	野菜類	0.065 ha	ha	野菜類	0.065 ha	ha	J	
11	利用者 担い手11	果樹	0.328 ha	ha	果樹	0.328 ha	ha	K	
12	利用者 担い手12	果樹	0.454 ha	ha	果樹	0.454 ha	ha	L	
13	利用者 担い手13	果樹	0.297 ha	ha	果樹	0.297 ha	ha	M	
14	利用者 担い手14	水稻	0.692 ha	ha	水稻	0.692 ha	ha	N	
15	利用者 担い手15	野菜類	0.648 ha	ha	野菜類	0.648 ha	ha	O	
16	利用者 担い手16	果樹	0.725 ha	ha	果樹	0.725 ha	ha	P	
17	利用者 担い手17	野菜類	0.495 ha	ha	野菜類	0.495 ha	ha	Q	
18	利用者 担い手18	野菜類	0.617 ha	ha	野菜類	0.617 ha	ha	R	
19	認農 担い手19	果樹	0.519 ha	ha	果樹	0.519 ha	ha	S	
20	利用者 担い手20	野菜類	0.309 ha	ha	野菜類	0.309 ha	ha	T	
21	利用者 担い手21	果樹	0.929 ha	ha	果樹	0.929 ha	ha	U	
22	利用者 担い手22	野菜類	0.18 ha	ha	野菜類	0.18 ha	ha	V	
23	利用者 担い手23	水稻	0.398 ha	ha	水稻	0.398 ha	ha	W	
24	利用者 担い手24	野菜類	0.418 ha	ha	野菜類	0.418 ha	ha	X	
25	利用者 担い手25	果樹	0.457 ha	ha	果樹	0.457 ha	ha	Y	
26	利用者 担い手26	野菜類	0.782 ha	ha	野菜類	0.782 ha	ha	Z	
27	利用者 担い手27	果樹	0.789 ha	ha	果樹	0.789 ha	ha	AA	
28	利用者 担い手28	野菜類	0.116 ha	ha	野菜類	0.116 ha	ha	AB	
29	認農 担い手29	花卉	0.346 ha	ha	花卉	0.346 ha	ha	AC	
30	利用者 担い手30	野菜類	0.069 ha	ha	野菜類	0.069 ha	ha	AD	
31	利用者 担い手31	観葉植物	0.348 ha	ha	観葉植物	0.348 ha	ha	AE	
32	利用者 担い手32	観葉植物	1.716 ha	ha	観葉植物	1.716 ha	ha	AF	
33	利用者 担い手33	水稻	0.305 ha	ha	水稻	0.305 ha	ha	AG	
34	利用者 担い手34	果樹	0.735 ha	ha	果樹	0.735 ha	ha	AH	
35	利用者 担い手35	果樹	0.368 ha	ha	果樹	0.368 ha	ha	AI	
36	利用者 担い手36	果樹	0.102 ha	ha	果樹	0.102 ha	ha	AJ	
37	利用者 担い手37	果樹	0.55 ha	ha	果樹	0.55 ha	ha	AK	
38	利用者 担い手38	果樹	0.782 ha	ha	果樹	0.782 ha	ha	AL	
39	利用者 担い手39	果樹	1.636 ha	ha	果樹	1.636 ha	ha	AM	
40	利用者 担い手40	果樹	0.959 ha	ha	果樹	0.959 ha	ha	AN	
41	認農 担い手41	果樹	0.191 ha	ha	果樹	0.191 ha	ha	AO	
42	利用者 担い手42	果樹	0.239 ha	ha	果樹	0.239 ha	ha	AP	
43	認農 担い手43	果樹	0.434 ha	ha	果樹	0.434 ha	ha	AQ	
44	利用者 担い手44	花卉	0.044 ha	ha	花卉	0.044 ha	ha	AR	
45	利用者 担い手45	野菜類	0.15 ha	ha	野菜類	0.15 ha	ha	AS	
46	利用者 担い手46	果樹	0.516 ha	ha	果樹	0.516 ha	ha	AT	
47	利用者 担い手47	野菜類	1.929 ha	ha	野菜類	1.929 ha	ha	AU	
48	利用者 担い手48	果樹	0.194 ha	ha	果樹	0.194 ha	ha	AV	
49	利用者 担い手49	野菜類	0.803 ha	ha	野菜類	0.803 ha	ha	AW	
50	利用者 担い手50	野菜類	0.642 ha	ha	野菜類	0.642 ha	ha	AX	
51	利用者 担い手51	果樹	0.37 ha	ha	果樹	0.37 ha	ha	AY	
52	利用者 担い手52	野菜類	0.811 ha	ha	野菜類	0.811 ha	ha	AZ	
53	利用者 担い手53	野菜類	0.255 ha	ha	野菜類	0.255 ha	ha	BA	
54	利用者 担い手54	水稻	1.337 ha	ha	水稻	1.337 ha	ha	BB	
55	利用者 担い手55	野菜類	0.445 ha	ha	野菜類	0.445 ha	ha	BC	
56	利用者 担い手56	野菜類	0.097 ha	ha	野菜類	0.097 ha	ha	BD	
57	利用者 担い手57	水稻	0.254 ha	ha	水稻	0.254 ha	ha	BE	
58	利用者 担い手58	野菜類	0.727 ha	ha	野菜類	0.727 ha	ha	BF	
59	利用者 担い手59	果樹	1.348 ha	ha	果樹	1.348 ha	ha	BG	
60	利用者 担い手60	果樹	1.714 ha	ha	果樹	1.714 ha	ha	BH	
61	認農 担い手61	果樹	0.499 ha	ha	果樹	0.499 ha	ha	BI	
62	利用者 担い手62	野菜類	0.479 ha	ha	野菜類	0.479 ha	ha	BJ	
63	利用者 担い手63	野菜類	1.469 ha	ha	野菜類	1.469 ha	ha	BK	

属性	農業を担う者 (氏名・名称)	現状			10年後 (目標年度:令和16年度)					
		経営作目等	経営面積	作業受託面積	経営作目等	経営面積	作業受託面積	目標地図上の表示	備考	
64	利用者	担い手64	果樹、水稲	0.972 ha	ha	果樹、水稲	0.972 ha	ha	BL	
65	利用者	担い手65	水稲	0.721 ha	ha	水稲	0.721 ha	ha	BM	
66	利用者	担い手66	果樹	1.695 ha	ha	果樹	1.695 ha	ha	BN	
67	認農	担い手67	果樹	1.979 ha	ha	果樹	1.979 ha	ha	BO	
68	利用者	担い手68	果樹、水稲	1.856 ha	ha	果樹、水稲	1.856 ha	ha	BP	
69	利用者	担い手69	果樹、水稲	0.886 ha	ha	果樹、水稲	0.886 ha	ha	BQ	
70	利用者	担い手70	野菜類	0.838 ha	ha	野菜類	0.838 ha	ha	BR	
71	利用者	担い手71	水稲	0.567 ha	ha	水稲	0.567 ha	ha	BS	
72	利用者	担い手72	水稲	0.722 ha	ha	水稲	0.722 ha	ha	BT	
73	利用者	担い手73	野菜類	0.292 ha	ha	野菜類	0.292 ha	ha	BU	
74	利用者	担い手74	果樹	0.484 ha	ha	果樹	0.484 ha	ha	BV	
75	利用者	担い手75	水稲	0.243 ha	ha	水稲	0.243 ha	ha	BW	
76	利用者	担い手76	野菜類	0.939 ha	ha	野菜類	0.939 ha	ha	BX	
77	利用者	担い手77	果樹、水稲	2.021 ha	ha	果樹、水稲	2.021 ha	ha	BY	
78	利用者	担い手78	野菜類、水稲	1.332 ha	ha	野菜類、水稲	1.332 ha	ha	BZ	
79	利用者	担い手79	野菜類	0.309 ha	ha	野菜類	0.309 ha	ha	CA	
80	利用者	担い手80	水稲	1.691 ha	ha	水稲	1.691 ha	ha	CB	
81	利用者	担い手81	果樹	1.022 ha	ha	果樹	1.022 ha	ha	CC	
82	利用者	担い手82	野菜類	0.021 ha	ha	野菜類	0.021 ha	ha	CD	
83	利用者	担い手83	かき	0.504 ha	ha	かき	0.504 ha	ha	CE	
84	利用者	担い手84	野菜類	0.682 ha	ha	野菜類	0.682 ha	ha	CF	
85	利用者	担い手85	野菜類	0.245 ha	ha	野菜類	0.245 ha	ha	CG	
86	認農	担い手86	果樹	2.123 ha	ha	果樹	2.123 ha	ha	CH	
87	利用者	担い手87	水稲	0.076 ha	ha	水稲	0.076 ha	ha	CI	
88	利用者	担い手88	水稲	0.259 ha	ha	水稲	0.259 ha	ha	CJ	
89	利用者	担い手89	果樹	0.513 ha	ha	果樹	0.513 ha	ha	CK	
90	認農	担い手90	観葉植物	0.695 ha	ha	観葉植物	0.695 ha	ha	CL	
91	利用者	担い手91	果樹	1.018 ha	ha	果樹	1.018 ha	ha	CM	
92	利用者	担い手92	果樹	1.12 ha	ha	果樹	1.12 ha	ha	CN	
93	利用者	担い手93	果樹	0.994 ha	ha	果樹	0.994 ha	ha	CO	
94	利用者	担い手94	水稲	1.129 ha	ha	水稲	1.129 ha	ha	CP	
95	利用者	担い手95	果樹	1.215 ha	ha	果樹	1.215 ha	ha	CQ	
96	認農	担い手96	果樹、水稲	1.386 ha	ha	果樹、水稲	1.386 ha	ha	CR	
97	利用者	担い手97	水稲	0.753 ha	ha	水稲	0.753 ha	ha	CS	
98	利用者	担い手98	野菜類	0.894 ha	ha	野菜類	0.894 ha	ha	CT	
99	利用者	担い手99	果樹	0.686 ha	ha	果樹	0.686 ha	ha	CU	
100	利用者	担い手100	水稲	0.607 ha	ha	水稲	0.607 ha	ha	CV	
101	利用者	担い手101	水稲	1.583 ha	ha	水稲	1.583 ha	ha	CW	
102	利用者	担い手102	野菜類	0.848 ha	ha	野菜類	0.848 ha	ha	CX	
103	認農	担い手103	野菜類	1.87 ha	ha	野菜類	1.87 ha	ha	CY	
104	認農	担い手104	果樹	1.795 ha	ha	果樹	1.795 ha	ha	CZ	
105	利用者	担い手105	果樹、水稲	1.071 ha	ha	果樹、水稲	1.071 ha	ha	DA	
106	利用者	担い手106	水稲	0.268 ha	ha	水稲	0.268 ha	ha	DB	
107	利用者	担い手107	水稲	0.27 ha	ha	水稲	0.27 ha	ha	DC	
108	利用者	担い手108	水稲	0.227 ha	ha	水稲	0.227 ha	ha	DD	
109	利用者	担い手109	果樹	0.877 ha	ha	果樹	0.877 ha	ha	DE	
110	利用者	担い手110	野菜類	0.07 ha	ha	野菜類	0.07 ha	ha	DF	
111	利用者	担い手111	水稲	0.738 ha	ha	水稲	0.738 ha	ha	DG	
112	認農	担い手112	野菜類	1.082 ha	ha	野菜類	1.082 ha	ha	DH	
113	利用者	担い手113	水稲	0.127 ha	ha	水稲	0.127 ha	ha	DI	
114	利用者	担い手114	野菜類	0.266 ha	ha	野菜類	0.266 ha	ha	DJ	
115	利用者	担い手115	水稲	0.157 ha	ha	水稲	0.157 ha	ha	DK	
116	利用者	担い手116	野菜類	1.108 ha	ha	野菜類	1.108 ha	ha	DL	
117	認農	担い手117	果樹	0.837 ha	ha	果樹	0.837 ha	ha	DM	
118	利用者	担い手118	果樹	0.582 ha	ha	果樹	0.582 ha	ha	DN	
119	利用者	担い手119	水稲	1.172 ha	ha	水稲	1.172 ha	ha	DO	
120	利用者	担い手120	野菜類	0.038 ha	ha	野菜類	0.038 ha	ha	DP	
121	利用者	担い手121	野菜類	1.556 ha	ha	野菜類	1.556 ha	ha	DQ	
122	利用者	担い手122	果樹	0.853 ha	ha	果樹	0.853 ha	ha	DR	
123	利用者	担い手123	野菜類	0.875 ha	ha	野菜類	0.875 ha	ha	DS	
124	認農	担い手124	果樹	1.578 ha	ha	果樹	1.578 ha	ha	DT	
125	認農	担い手125	野菜類	1.576 ha	ha	野菜類	1.576 ha	ha	DU	
126	利用者	担い手126	野菜類	0.376 ha	ha	野菜類	0.376 ha	ha	DV	
127	利用者	担い手127	果樹	0.796 ha	ha	果樹	0.796 ha	ha	DW	
128	利用者	担い手128	果樹	2.008 ha	ha	果樹	2.008 ha	ha	DX	
129	利用者	担い手129	果樹	0.413 ha	ha	果樹	0.413 ha	ha	DY	

属性	農業を担う者 (氏名・名称)	現状			10年後 (目標年度:令和 16 年度)				
		経営作目等	経営面積	作業受託 面積	経営作目等	経営面積	作業受託 面積	目標地図上 の表示	備考
130	利用者 担い手130	果樹	1.064 ha	ha	果樹	1.064 ha	ha	DZ	
131	認農 担い手131	果樹	1.657 ha	ha	果樹	1.657 ha	ha	EA	
132	利用者 担い手132	果樹	0.71 ha	ha	果樹	0.71 ha	ha	EB	
133	利用者 担い手133	果樹	0.565 ha	ha	果樹	0.565 ha	ha	EC	
134	利用者 担い手134	野菜類	0.218 ha	ha	野菜類	0.218 ha	ha	ED	
135	利用者 担い手135	水稲	0.549 ha	ha	水稲	0.549 ha	ha	EE	
136	利用者 担い手136	野菜類	0.079 ha	ha	野菜類	0.079 ha	ha	EF	
137	利用者 担い手137	花卉	0.205 ha	ha	花卉	0.205 ha	ha	EG	
138	利用者 担い手138	飼料作物	0.992 ha	ha	飼料作物	0.992 ha	ha	EH	
139	利用者 担い手139	果樹	0.538 ha	ha	果樹	0.538 ha	ha	EI	
140	利用者 担い手140	果樹	0.072 ha	ha	果樹	0.072 ha	ha	EJ	
141	利用者 担い手141	野菜類	0.065 ha	ha	野菜類	0.065 ha	ha	EK	
142	認農 担い手142	野菜類	0.785 ha	ha	野菜類	0.785 ha	ha	EL	
143	利用者 担い手143	果樹	0.788 ha	ha	果樹	0.788 ha	ha	EM	
144	利用者 担い手144	果樹	0.755 ha	ha	果樹	0.755 ha	ha	EN	
145	利用者 担い手145	野菜類	1.928 ha	ha	野菜類	1.928 ha	ha	EO	
146	認農 担い手146	果樹	1.827 ha	ha	果樹	1.827 ha	ha	EP	
147	利用者 担い手147	水稲	0.251 ha	ha	水稲	0.251 ha	ha	EQ	
148	利用者 担い手148	水稲	0.214 ha	ha	水稲	0.214 ha	ha	ER	
149	利用者 担い手149	水稲	0.419 ha	ha	水稲	0.419 ha	ha	ES	
150	利用者 担い手150	水稲	0.445 ha	ha	水稲	0.445 ha	ha	ET	
151	利用者 担い手151	果樹	0.277 ha	ha	果樹	0.277 ha	ha	EU	
152	利用者 担い手152	野菜類	1.559 ha	ha	野菜類	1.559 ha	ha	EV	
153	利用者 担い手153	水稲	1.154 ha	ha	水稲	1.154 ha	ha	EW	
154	利用者 担い手154	野菜類	0.452 ha	ha	野菜類	0.452 ha	ha	EX	
155	認農 担い手155	水稲	1.836 ha	ha	水稲	1.836 ha	ha	EY	
156	利用者 担い手156	水稲	0.333 ha	ha	水稲	0.333 ha	ha	EZ	
157	利用者 担い手157	その他	0.714 ha	ha	その他	0.714 ha	ha	FA	
158	認農 担い手158	果樹	0.5 ha	ha	果樹	0.5 ha	ha	FB	
159	利用者 担い手159	野菜類	0.16 ha	ha	野菜類	0.16 ha	ha	FC	
160	利用者 担い手160	果樹	0.686 ha	ha	果樹	0.686 ha	ha	FD	
161	利用者 担い手161	野菜類	0.696 ha	ha	野菜類	0.696 ha	ha	FE	
162	利用者 担い手162	果樹	0.542 ha	ha	果樹	0.542 ha	ha	FF	
163	利用者 担い手163	水稲	0.365 ha	ha	水稲	0.365 ha	ha	FG	
164	利用者 担い手164	水稲	0.232 ha	ha	水稲	0.232 ha	ha	FH	
165	認農 担い手165	果樹	0.86 ha	ha	果樹	0.86 ha	ha	FI	
166	利用者 担い手166	果樹	1.76 ha	ha	果樹	1.76 ha	ha	FJ	
167	利用者 担い手167	野菜類	0.438 ha	ha	野菜類	0.438 ha	ha	FK	
168	利用者 担い手168	水稲	0.324 ha	ha	水稲	0.324 ha	ha	FL	
169	利用者 担い手169	野菜類	0.619 ha	ha	野菜類	0.619 ha	ha	FM	
170	利用者 担い手170	果樹	0.834 ha	ha	果樹	0.834 ha	ha	FN	
171	認農 担い手171	果樹、水稲	0.582 ha	ha	果樹、水稲	0.582 ha	ha	FO	
172	利用者 担い手172	水稲	0.127 ha	ha	水稲	0.127 ha	ha	FP	
173	利用者 担い手173	野菜類	0.422 ha	ha	野菜類	0.422 ha	ha	FQ	
174	利用者 担い手174	果樹	0.475 ha	ha	果樹	0.475 ha	ha	FR	
175	利用者 担い手175	果樹	1.634 ha	ha	果樹	1.634 ha	ha	FS	
176	認就 担い手176	水稲	7.031 ha	ha	水稲	7.031 ha	ha	FT	
177	認就 担い手177	果樹	1.36 ha	ha	果樹	1.36 ha	ha	FU	
178	利用者 担い手178	果樹	0.734 ha	ha	果樹	0.734 ha	ha	FV	
179	利用者 担い手179	野菜類	0.096 ha	ha	野菜類	0.096 ha	ha	FW	
180	利用者 担い手180	野菜類	0.21 ha	ha	野菜類	0.21 ha	ha	FX	
181	認農 担い手181	水稲	0.247 ha	ha	水稲	0.247 ha	ha	FY	
182	利用者 担い手182	果樹	1.838 ha	ha	果樹	1.838 ha	ha	FZ	
183	利用者 担い手183	野菜類	0.027 ha	ha	野菜類	0.027 ha	ha	GA	
184	利用者 担い手184	水稲	0.094 ha	ha	水稲	0.094 ha	ha	GB	
185	利用者 担い手185	野菜類	0.498 ha	ha	野菜類	0.498 ha	ha	GC	
186	利用者 担い手186	果樹	0.825 ha	ha	果樹	0.825 ha	ha	GD	
187	利用者 担い手187	水稲	2.696 ha	ha	水稲	2.696 ha	ha	GE	
188	利用者 担い手188	果樹	0.098 ha	ha	果樹	0.098 ha	ha	GF	
189			ha	ha		ha	ha		
190			ha	ha		ha	ha		
191			ha	ha		ha	ha		
192			ha	ha		ha	ha		
193			ha	ha		ha	ha		
194			ha	ha		ha	ha		
195			ha	ha		ha	ha		

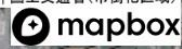
# 目標地図の変更案(庭坂地区)



目標地図に位置付ける書

A	担い手1	CQ	担い手95
B	担い手2	CR	担い手96
C	担い手3	CS	担い手97
D	担い手4	CT	担い手98
E	担い手5	CU	担い手99
F	担い手6	CV	担い手100
G	担い手7	CW	担い手101
H	担い手8	CX	担い手102
I	担い手9	CY	担い手103
J	担い手10	CZ	担い手104
K	担い手11	DA	担い手105
L	担い手12	DB	担い手106
M	担い手13	DC	担い手107
N	担い手14	DD	担い手108
O	担い手15	DE	担い手109
P	担い手16	DF	担い手110
Q	担い手17	DG	担い手111
R	担い手18	DH	担い手112
S	担い手19	DI	担い手113
T	担い手20	DJ	担い手114
U	担い手21	DK	担い手115
V	担い手22	DL	担い手116
W	担い手23	DM	担い手117
X	担い手24	DN	担い手118
Y	担い手25	DO	担い手119
Z	担い手26	DP	担い手120
AA	担い手27	DQ	担い手121
AB	担い手28	DR	担い手122
AC	担い手29	DS	担い手123
AD	担い手30	DT	担い手124
AE	担い手31	DU	担い手125
AF	担い手32	DV	担い手126
AG	担い手33	DW	担い手127
AH	担い手34	DX	担い手128
AJ	担い手35	DY	担い手129
AJ	担い手36	DZ	担い手130
AK	担い手37	EA	担い手131
AL	担い手38	EB	担い手132
AM	担い手39	EC	担い手133
AN	担い手40	ED	担い手134
AO	担い手41	EE	担い手135
AP	担い手42	EF	担い手136
AQ	担い手43	EG	担い手137
AR	担い手44	EH	担い手138
AS	担い手45	EI	担い手139
AT	担い手46	EJ	担い手140
AU	担い手47	EK	担い手141
AV	担い手48	EL	担い手142
AW	担い手49	EM	担い手143
AX	担い手50	EN	担い手144
AY	担い手51	EO	担い手145
AZ	担い手52	EP	担い手146
BA	担い手53	EQ	担い手147
BB	担い手54	ER	担い手148
BC	担い手55	ES	担い手149
BD	担い手56	ET	担い手150
BE	担い手57	EU	担い手151
BF	担い手58	EV	担い手152
BG	担い手59	EW	担い手153
BH	担い手60	EX	担い手154
BJ	担い手61	EY	担い手155
BJ	担い手62	EZ	担い手156
BK	担い手63	FA	担い手157
BL	担い手64	FB	担い手158
BM	担い手65	FC	担い手159
BN	担い手66	FD	担い手160
BO	担い手67	FE	担い手161
BP	担い手68	FF	担い手162
BQ	担い手69	FG	担い手163
BR	担い手70	FH	担い手164
BS	担い手71	FI	担い手165
BT	担い手72	FJ	担い手166
BU	担い手73	FK	担い手167
BV	担い手74	FL	担い手168
BW	担い手75	FM	担い手169
BX	担い手76	FN	担い手170
BY	担い手77	FO	担い手171
BZ	担い手78	FP	担い手172
CA	担い手79	FQ	担い手173
CB	担い手80	FR	担い手174
CC	担い手81	FS	担い手175
CD	担い手82	FT	担い手176
CE	担い手83	FU	担い手177
CF	担い手84	FV	担い手178
CG	担い手85	FW	担い手179
CH	担い手86	FX	担い手180
CI	担い手87	FY	担い手181
CJ	担い手88	FZ	担い手182
CK	担い手89	GA	担い手183
CL	担い手90	GB	担い手184
CM	担い手91	GC	担い手185
CO	担い手92	GD	担い手186
CN	担い手93	GE	担い手187
CP	担い手94	GF	担い手188

Copyright©NTTインフラネット, Maxar Technologies 国土交通省(市街化区域)



- 今後確認農地
- 今後検討農地
- 組織等により管理されている農地

※地区外の一部農地も反映されている