

地域計画の変更案

策定年月日	令和7年3月31日
更新年月日	令和8年3月31日 (第2回)
目標年度	令和16年度
市町村名 (市町村コード)	福島市 (72010)
地域名 (地域内農業集落名)	笹谷地区 (新町、小栖、谷地、一本松、前田、原町、堰場、横堀、仁井町、三本木、伏金)

注:「地域名」欄には、協議の場が設けられた区域を記載し、農林業センサスの農業集落名を記載してください。

1 地域における農業の将来の在り方

(1) 地域計画の区域の状況

区域内の農用地等面積(農業上の利用が行われる農用地等の区域)	157 ha
① 農業振興地域のうち農用地区域内の農地面積	157 ha
② 田の面積	56 ha
③ 畑の面積(果樹、茶等を含む)	101 ha
④ 区域内において、規模縮小などの意向のある農地面積の合計	29 ha
⑤ 区域内において、今後農業を担う者が引き受ける意向のある農地面積の合計	0 ha
(参考)区域内における70才以上の農業者の農地面積の合計	82 ha
うち後継者不在の農業者の農地面積の合計	13 ha
(備考)	

- 注1:①については、農業振興地域担当部局と調整の上、記載してください。  
 2:②及び③については、農業委員会の農地台帳の面積(現況地目)に基づき記載してください。  
 3:④については、規模縮小又は離農の意向のある農地面積を記載してください。  
 4:⑤については、区域内に特定することができない場合には、引き受ける意向のあるすべての農地面積を記載の上、備考欄にその旨記載してください。  
 5:(参考)の区域内における70才以上の農業者の農地面積等については、できる限り記載するように努めてください。  
 6:「区域内の農用地等面積」に遊休農地が含まれている場合には、備考欄にその面積を記載してください。

(2) 地域農業の現状及び課題

当地区は、農地中間管理機構の利用意向が高く、集積を進めている地区であるが、農業者の平均年齢75歳と高齢化が進み、規模縮小を考えている農業経営体が多い。また、専業の担い手の減少や後継者不足により労働力が不足し、遊休農地の拡大が懸念される。さらに、鳥獣被害や霜被害、気候変動の対策に必要な資材が高騰しており、負担が大きいことが喫緊の課題である。

(3) 地域における農業の将来の在り方(作物の生産や栽培方法については、必須記載事項)

果樹、水稻、野菜類を3本柱に農業経営を継続していく。気候変動にあつては果樹の生育の環境を整備していく。また、農地の集積・集約を進め、地域全体で鳥獣被害防止対策に取り組む。新たな担い手を確保していくため、地域として新規参入者の受け入れ及び後継者の育成をする体制づくり等を検討していく。

2 農業の将来の在り方に向けた農用地の効率的かつ総合的な利用に関する目標

(1) 農用地の効率的かつ総合的な利用に関する方針			
農地中間管理機構への貸付けを進め、担い手(目標地図に位置付ける者)への農地の集積を基本とし、担い手の農作業に支障がない範囲で農業を担う者により農地利用を進める。			
(2) 担い手(効率的かつ安定的な経営を営む者)に対する農用地の集積に関する目標			
現状の集積率	52	%	将来の目標とする集積率
			61 %
(3) 農用地の集団化(集約化)に関する目標			
担い手(目標地図に位置付ける者)を中心に農地中間管理事業による集約化を進める。			



5 農業支援サービス事業者一覧(任意記載事項)

番号	事業体名 (氏名、名称)	作業内容	対象品目

6 目標地図(別添のとおり)

7 基盤法第22条の3(地域計画に係る提案の特例)を活用する場合には、以下を記載してください。

農用地所有者等数(人)		うち計画同意者数(人、%)	
-------------	--	---------------	--

注1:「農用地所有者等」欄には、区域内の農用地等の所有者、賃借人等の使用収益権者の数を記載してください。

注2:「うち計画同意者数」欄には、同意者数を記載してください。

注3:提案する地区の対象となる範囲を目標地図に明記してください。

(留意事項)

農業を担う者を位置付ける際、これらの者の氏名が含まれた地域計画について、法令に基づく手続として、本人の同意なく、関係者の意見聴取や、地域計画の案の縦覧、地域計画の公告を行うことができますが、個人情報を保有するに当たっては、利用目的をできる限り特定し、本人から直接書面に記録された個人情報を取得するときは、あらかじめ、本人に対し、その利用目的を明示してください。

また、市町村の公報への掲載等とは別に、インターネットの利用により関係者以外の不特定多数に対して情報を提供する場合は、氏名を削除するなど配慮してください。

必要に応じて区域内の農用地の一覧を参考として添付してください。

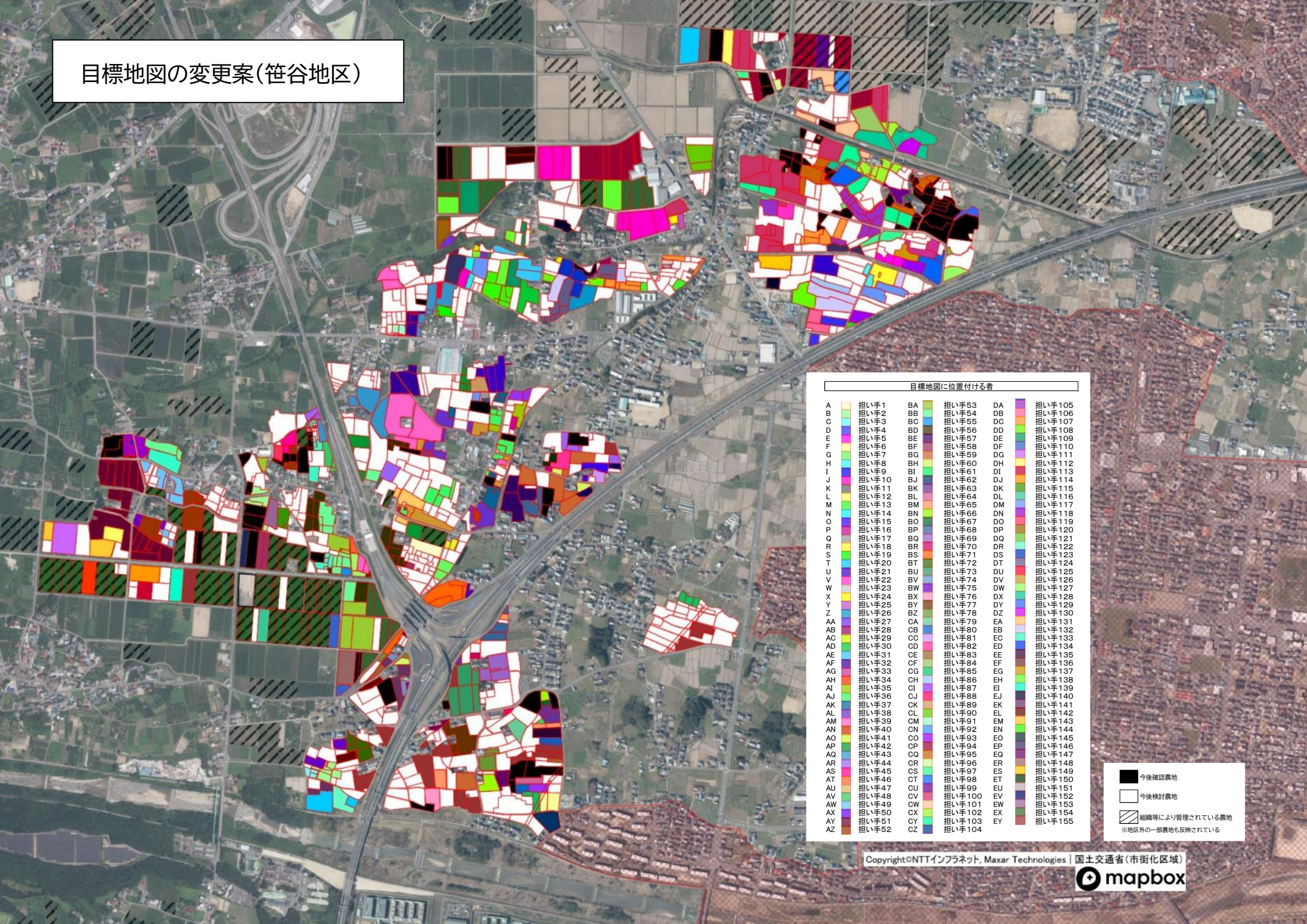
4 地域内の農業を担う者一覧(目標地図に位置付ける者)

属性	農業を担う者 (氏名・名称)	現状			10年後 (目標年度:令和 16 年度)				
		経営作目等	経営面積	作業受託面積	経営作目等	経営面積	作業受託面積	目標地図上の表示	備考
1	利用者 担い手1	野菜類	0.329 ha	ha	野菜類	0.329 ha	ha	A	
2	利用者 担い手2	果樹	0.577 ha	ha	果樹	0.577 ha	ha	B	
3	利用者 担い手3	果樹	0.094 ha	ha	果樹	0.094 ha	ha	C	
4	利用者 担い手4	果樹	0.268 ha	ha	果樹	0.268 ha	ha	D	
5	利用者 担い手5	水稲	0.195 ha	ha	水稲	0.195 ha	ha	E	
6	利用者 担い手6	果樹	0.328 ha	ha	果樹	0.328 ha	ha	F	
7	利用者 担い手7	果樹	0.227 ha	ha	果樹	0.227 ha	ha	G	
8	認農 担い手8	水稲	0.126 ha	ha	水稲	0.126 ha	ha	H	
9	利用者 担い手9	野菜類	0.053 ha	ha	野菜類	0.053 ha	ha	I	
10	利用者 担い手10	水稲	2.235 ha	ha	水稲	2.235 ha	ha	J	
11	利用者 担い手11	水稲	0.31 ha	ha	水稲	0.31 ha	ha	K	
12	利用者 担い手12	水稲	0.315 ha	ha	水稲	0.315 ha	ha	L	
13	利用者 担い手13	果樹	0.135 ha	ha	果樹	0.135 ha	ha	M	
14	利用者 担い手14	果樹	0.18 ha	ha	果樹	0.18 ha	ha	N	
15	利用者 担い手15	果樹	0.199 ha	ha	果樹	0.199 ha	ha	O	
16	利用者 担い手16	果樹	0.097 ha	ha	果樹	0.097 ha	ha	P	
17	利用者 担い手17	果樹	0.059 ha	ha	果樹	0.059 ha	ha	Q	
18	利用者 担い手18	野菜類	0.388 ha	ha	野菜類	0.388 ha	ha	R	
19	利用者 担い手19	果樹	0.174 ha	ha	果樹	0.174 ha	ha	S	
20	利用者 担い手20	水稲、果樹	1.196 ha	ha	水稲、果樹	1.196 ha	ha	T	
21	利用者 担い手21	水稲、果樹	0.98 ha	ha	水稲、果樹	0.98 ha	ha	U	
22	利用者 担い手22	水稲	0.199 ha	ha	水稲	0.199 ha	ha	V	
23	利用者 担い手23	果樹	0.044 ha	ha	果樹	0.044 ha	ha	W	
24	利用者 担い手24	水稲	0.059 ha	ha	水稲	0.059 ha	ha	X	
25	利用者 担い手25	水稲	0.077 ha	ha	水稲	0.077 ha	ha	Y	
26	利用者 担い手26	果樹	0.351 ha	ha	果樹	0.351 ha	ha	Z	
27	利用者 担い手27	野菜類	0.104 ha	ha	野菜類	0.104 ha	ha	AA	
28	利用者 担い手28	野菜類	0.044 ha	ha	野菜類	0.044 ha	ha	AB	
29	利用者 担い手29	野菜類	0.12 ha	ha	野菜類	0.12 ha	ha	AC	
30	利用者 担い手30	果樹	0.395 ha	ha	果樹	0.395 ha	ha	AD	
31	利用者 担い手31	野菜類	0.535 ha	ha	野菜類	0.535 ha	ha	AE	
32	利用者 担い手32	果樹	0.862 ha	ha	果樹	0.862 ha	ha	AF	
33	利用者 担い手33	水稲、果樹	0.313 ha	ha	水稲、果樹	0.313 ha	ha	AG	
34	利用者 担い手34	水稲	0.398 ha	ha	水稲	0.398 ha	ha	AH	
35	利用者 担い手35	果樹	0.254 ha	ha	果樹	0.254 ha	ha	AI	
36	利用者 担い手36	水稲	0.996 ha	ha	水稲	0.996 ha	ha	AJ	
37	利用者 担い手37	野菜類	0.526 ha	ha	野菜類	0.526 ha	ha	AK	
38	利用者 担い手38	野菜類	0.89 ha	ha	野菜類	0.89 ha	ha	AL	
39	認農 担い手39	果樹	2.212 ha	ha	果樹	2.212 ha	ha	AM	
40	利用者 担い手40	果樹	0.059 ha	ha	果樹	0.059 ha	ha	AN	
41	利用者 担い手41	水稲	0.093 ha	ha	水稲	0.093 ha	ha	AO	
42	利用者 担い手42	野菜類	0.661 ha	ha	野菜類	0.661 ha	ha	AP	
43	利用者 担い手43	果樹	1.712 ha	ha	果樹	1.712 ha	ha	AQ	
44	利用者 担い手44	水稲	0.604 ha	ha	水稲	0.604 ha	ha	AR	
45	利用者 担い手45	果樹	0.188 ha	ha	果樹	0.188 ha	ha	AS	
46	利用者 担い手46	野菜類	0.072 ha	ha	野菜類	0.072 ha	ha	AT	
47	利用者 担い手47	水稲	0.001 ha	ha	水稲	0.001 ha	ha	AU	
48	利用者 担い手48	野菜類	0.219 ha	ha	野菜類	0.219 ha	ha	AV	
49	利用者 担い手49	果樹	0.664 ha	ha	果樹	0.664 ha	ha	AW	
50	利用者 担い手50	野菜類	0.032 ha	ha	野菜類	0.032 ha	ha	AX	
51	認農 担い手51	果樹	2.981 ha	ha	果樹	2.981 ha	ha	AY	
52	利用者 担い手52	果樹	1.149 ha	ha	果樹	1.149 ha	ha	AZ	
53	利用者 担い手53	果樹	1.656 ha	ha	果樹	1.656 ha	ha	BA	
54	認農 担い手54	果樹	1.305 ha	ha	果樹	1.305 ha	ha	BB	
55	利用者 担い手55	水稲	0.077 ha	ha	水稲	0.077 ha	ha	BC	
56	認農 担い手56	果樹	1.296 ha	ha	果樹	1.296 ha	ha	BD	
57	利用者 担い手57	果樹	0.641 ha	ha	果樹	0.641 ha	ha	BE	
58	利用者 担い手58	果樹	0.521 ha	ha	果樹	0.521 ha	ha	BF	
59	利用者 担い手59	果樹	1.433 ha	ha	果樹	1.433 ha	ha	BG	
60	利用者 担い手60	果樹	0.207 ha	ha	果樹	0.207 ha	ha	BH	
61	利用者 担い手61	果樹	0.026 ha	ha	果樹	0.026 ha	ha	BI	
62	利用者 担い手62	水稲	0.552 ha	ha	水稲	0.552 ha	ha	BJ	
63	利用者 担い手63	果樹	0.308 ha	ha	果樹	0.308 ha	ha	BK	

属性	農業を担う者 (氏名・名称)	現状			10年後 (目標年度:令和16年度)					
		経営作目等	経営面積	作業受託面積	経営作目等	経営面積	作業受託面積	目標地図上の表示	備考	
64	利用者	担い手64	果樹	0.16 ha	ha	果樹	0.16 ha	ha	BL	
65	利用者	担い手65	果樹	0.371 ha	ha	果樹	0.371 ha	ha	BM	
66	利用者	担い手66	果樹	0.312 ha	ha	果樹	0.312 ha	ha	BN	
67	利用者	担い手67	果樹	0.043 ha	ha	果樹	0.043 ha	ha	BO	
68	利用者	担い手68	果樹	0.627 ha	ha	果樹	0.627 ha	ha	BP	
69	利用者	担い手69	花卉	0.558 ha	ha	花卉	0.558 ha	ha	BQ	
70	利用者	担い手70	野菜類	0.05 ha	ha	野菜類	0.05 ha	ha	BR	
71	利用者	担い手71	野菜類	0.808 ha	ha	野菜類	0.808 ha	ha	BS	
72	利用者	担い手72	果樹	0.414 ha	ha	果樹	0.414 ha	ha	BT	
73	利用者	担い手73	果樹	1.192 ha	ha	果樹	1.192 ha	ha	BU	
74	利用者	担い手74	野菜類	0.12 ha	ha	野菜類	0.12 ha	ha	BV	
75	利用者	担い手75	果樹	0.37 ha	ha	果樹	0.37 ha	ha	BW	
76	認農	担い手76	果樹	0.246 ha	ha	果樹	0.246 ha	ha	BX	
77	利用者	担い手77	果樹	0.598 ha	ha	果樹	0.598 ha	ha	BY	
78	利用者	担い手78	水稲	0.565 ha	ha	水稲	0.565 ha	ha	BZ	
79	利用者	担い手79	果樹	0.242 ha	ha	果樹	0.242 ha	ha	CA	
80	利用者	担い手80	野菜類	0.282 ha	ha	野菜類	0.282 ha	ha	CB	
81	利用者	担い手81	果樹	0.117 ha	ha	果樹	0.117 ha	ha	CC	
82	利用者	担い手82	果樹	0.243 ha	ha	果樹	0.243 ha	ha	CD	
83	利用者	担い手83	野菜類	0.124 ha	ha	野菜類	0.124 ha	ha	CE	
84	利用者	担い手84	果樹	0.481 ha	ha	果樹	0.481 ha	ha	CF	
85	利用者	担い手85	果樹	0.342 ha	ha	果樹	0.342 ha	ha	CG	
86	利用者	担い手86	野菜類	0.215 ha	ha	野菜類	0.215 ha	ha	CH	
87	利用者	担い手87	野菜類	0.327 ha	ha	野菜類	0.327 ha	ha	CI	
88	利用者	担い手88	野菜類	0.035 ha	ha	野菜類	0.035 ha	ha	CJ	
89	利用者	担い手89	果樹	0.207 ha	ha	果樹	0.207 ha	ha	CK	
90	認農	担い手90	水稲	0.56 ha	ha	水稲	0.56 ha	ha	CL	
91	利用者	担い手91	野菜類	0.107 ha	ha	野菜類	0.107 ha	ha	CM	
92	認農	担い手92	水稲	0.295 ha	ha	水稲	0.295 ha	ha	CN	
93	利用者	担い手93	水稲	0.371 ha	ha	水稲	0.371 ha	ha	CO	
94	認農	担い手94	水稲	3.968 ha	ha	水稲	3.968 ha	ha	CP	
95	利用者	担い手95	果樹	0.805 ha	ha	果樹	0.805 ha	ha	CQ	
96	利用者	担い手96	野菜類	0.068 ha	ha	野菜類	0.068 ha	ha	CR	
97	利用者	担い手97	水稲	0.39 ha	ha	水稲	0.39 ha	ha	CS	
98	利用者	担い手98	果樹	0.824 ha	ha	果樹	0.824 ha	ha	CT	
99	利用者	担い手99	水稲	0.57 ha	ha	水稲	0.57 ha	ha	CU	
100	利用者	担い手100	水稲	4.063 ha	ha	水稲	4.063 ha	ha	CV	
101	利用者	担い手101	果樹	0.706 ha	ha	果樹	0.706 ha	ha	CW	
102	利用者	担い手102	果樹	0.57 ha	ha	果樹	0.57 ha	ha	CX	
103	利用者	担い手103	果樹	1.186 ha	ha	果樹	1.186 ha	ha	CY	
104	利用者	担い手104	水稲	4E-04 ha	ha	水稲	4E-04 ha	ha	CZ	
105	利用者	担い手105	果樹	1.046 ha	ha	果樹	1.046 ha	ha	DA	
106	利用者	担い手106	水稲	0.32 ha	ha	水稲	0.32 ha	ha	DB	
107	利用者	担い手107	果樹	0.875 ha	ha	果樹	0.875 ha	ha	DC	
108	利用者	担い手108	果樹	0.564 ha	ha	果樹	0.564 ha	ha	DD	
109	利用者	担い手109	野菜類	0.997 ha	ha	野菜類	0.997 ha	ha	DE	
110	利用者	担い手110	果樹	0.385 ha	ha	果樹	0.385 ha	ha	DF	
111	認農	担い手111	果樹	0.674 ha	ha	果樹	0.674 ha	ha	DG	
112	利用者	担い手112	果樹	0.229 ha	ha	果樹	0.229 ha	ha	DH	
113	利用者	担い手113	果樹	0.439 ha	ha	果樹	0.439 ha	ha	DI	
114	利用者	担い手114	果樹	0.199 ha	ha	果樹	0.199 ha	ha	DJ	
115	利用者	担い手115	水稲	0.328 ha	ha	水稲	0.328 ha	ha	DK	
116	利用者	担い手116	野菜類	0.767 ha	ha	野菜類	0.767 ha	ha	DL	
117	利用者	担い手117	水稲	0.377 ha	ha	水稲	0.377 ha	ha	DM	
118	利用者	担い手118	野菜類	0.118 ha	ha	野菜類	0.118 ha	ha	DN	
119	利用者	担い手119	果樹	0.212 ha	ha	果樹	0.212 ha	ha	DO	
120	利用者	担い手120	野菜類	0.023 ha	ha	野菜類	0.023 ha	ha	DP	
121	利用者	担い手121	果樹	0.308 ha	ha	果樹	0.308 ha	ha	DQ	
122	利用者	担い手122	果樹	0.484 ha	ha	果樹	0.484 ha	ha	DR	
123	利用者	担い手123	果樹	0.777 ha	ha	果樹	0.777 ha	ha	DS	
124	利用者	担い手124	果樹	0.068 ha	ha	果樹	0.068 ha	ha	DT	
125	利用者	担い手125	果樹	0.729 ha	ha	果樹	0.729 ha	ha	DU	
126	利用者	担い手126	果樹	0.368 ha	ha	果樹	0.368 ha	ha	DV	
127	利用者	担い手127	果樹	1.133 ha	ha	果樹	1.133 ha	ha	DW	
128	認農	担い手128	果樹	0.117 ha	ha	果樹	0.117 ha	ha	DX	
129	利用者	担い手129	果樹	0.232 ha	ha	果樹	0.232 ha	ha	DY	

属性	農業を担う者 (氏名・名称)	現状			10年後 (目標年度: 令和 16 年度)				
		経営作目等	経営面積	作業受託 面積	経営作目等	経営面積	作業受託 面積	目標地図上 の表示	備考
130	認農 担い手130	果樹	0.442 ha	ha	果樹	0.442 ha	ha	DZ	
131	利用者 担い手131	水稲	0.4 ha	ha	水稲	0.4 ha	ha	EA	
132	利用者 担い手132	水稲	1.292 ha	ha	水稲	1.292 ha	ha	EB	
133	利用者 担い手133	水稲、果樹	0.854 ha	ha	水稲、果樹	0.854 ha	ha	EC	
134	利用者 担い手134	果樹	0.018 ha	ha	果樹	0.018 ha	ha	ED	
135	利用者 担い手135	果樹	0.255 ha	ha	果樹	0.255 ha	ha	EE	
136	利用者 担い手136	野菜類	0.017 ha	ha	野菜類	0.017 ha	ha	EF	
137	利用者 担い手137	水稲	0.196 ha	ha	水稲	0.196 ha	ha	EG	
138	利用者 担い手138	水稲	1.189 ha	ha	水稲	1.189 ha	ha	EH	
139	認就 担い手139	果樹	0.39 ha	ha	果樹	0.39 ha	ha	EI	
140	利用者 担い手140	水稲	0.364 ha	ha	水稲	0.364 ha	ha	EJ	
141	利用者 担い手141	野菜類	0.525 ha	ha	野菜類	0.525 ha	ha	EK	
142	利用者 担い手142	果樹	0.26 ha	ha	果樹	0.26 ha	ha	EL	
143	利用者 担い手143	果樹	0.523 ha	ha	果樹	0.523 ha	ha	EM	
144	利用者 担い手144	果樹	0.573 ha	ha	果樹	0.573 ha	ha	EN	
145	認就 担い手145	果樹	0.2 ha	ha	果樹	0.2 ha	ha	EO	
146	利用者 担い手146	水稲	0.627 ha	ha	水稲	0.627 ha	ha	EP	
147	利用者 担い手147	野菜類	0.246 ha	ha	野菜類	0.246 ha	ha	EQ	
148	利用者 担い手148	水稲	0.512 ha	ha	水稲	0.512 ha	ha	ER	
149	利用者 担い手149	水稲	0.395 ha	ha	水稲	0.395 ha	ha	ES	
150	利用者 担い手150	果樹	0.096 ha	ha	果樹	0.096 ha	ha	ET	
151	利用者 担い手151	野菜類	0.031 ha	ha	野菜類	0.031 ha	ha	EU	
152	利用者 担い手152	水稲	0.146 ha	ha	水稲	0.146 ha	ha	EV	
153	認農 担い手153	果樹	0.269 ha	ha	果樹	0.269 ha	ha	EW	
154	認農 担い手154	水稲	14.55 ha	ha	水稲	14.55 ha	ha	EX	
155	認農 担い手155	果樹	2.915 ha	ha	果樹	2.915 ha	ha	EY	
156			ha	ha		ha	ha		
157			ha	ha		ha	ha		
158			ha	ha		ha	ha		
159			ha	ha		ha	ha		
160			ha	ha		ha	ha		
161			ha	ha		ha	ha		
162			ha	ha		ha	ha		
163			ha	ha		ha	ha		
164			ha	ha		ha	ha		
165			ha	ha		ha	ha		
166			ha	ha		ha	ha		
167			ha	ha		ha	ha		
168			ha	ha		ha	ha		
169			ha	ha		ha	ha		
170			ha	ha		ha	ha		
171			ha	ha		ha	ha		
172			ha	ha		ha	ha		
173			ha	ha		ha	ha		
174			ha	ha		ha	ha		
175			ha	ha		ha	ha		
176			ha	ha		ha	ha		
177			ha	ha		ha	ha		
178			ha	ha		ha	ha		
179			ha	ha		ha	ha		
180			ha	ha		ha	ha		
181			ha	ha		ha	ha		
182			ha	ha		ha	ha		
183			ha	ha		ha	ha		
184			ha	ha		ha	ha		
185			ha	ha		ha	ha		
186			ha	ha		ha	ha		
187			ha	ha		ha	ha		
188			ha	ha		ha	ha		
189			ha	ha		ha	ha		
190			ha	ha		ha	ha		
191			ha	ha		ha	ha		
192			ha	ha		ha	ha		
193			ha	ha		ha	ha		
194			ha	ha		ha	ha		
195			ha	ha		ha	ha		

# 目標地図の変更案(笹谷地区)



目標地図に位置付ける者

A	担い手1	BA	担い手53	DA	担い手105
B	担い手2	BB	担い手54	DB	担い手106
C	担い手3	BC	担い手55	DC	担い手107
D	担い手4	BD	担い手56	DD	担い手108
E	担い手5	BE	担い手57	DE	担い手109
F	担い手6	BF	担い手58	DF	担い手110
G	担い手7	BG	担い手59	DG	担い手111
H	担い手8	BH	担い手60	DH	担い手112
I	担い手9	BI	担い手61	DI	担い手113
J	担い手10	BJ	担い手62	DJ	担い手114
K	担い手11	BK	担い手63	DK	担い手115
L	担い手12	BL	担い手64	DL	担い手116
M	担い手13	BM	担い手65	DM	担い手117
N	担い手14	BN	担い手66	DN	担い手118
O	担い手15	BO	担い手67	DO	担い手119
P	担い手16	BP	担い手68	DP	担い手120
Q	担い手17	BQ	担い手69	DQ	担い手121
R	担い手18	BR	担い手70	DR	担い手122
S	担い手19	BS	担い手71	DS	担い手123
T	担い手20	BT	担い手72	DT	担い手124
U	担い手21	BU	担い手73	DU	担い手125
V	担い手22	BV	担い手74	DV	担い手126
W	担い手23	BW	担い手75	DW	担い手127
X	担い手24	BX	担い手76	DX	担い手128
Y	担い手25	BY	担い手77	DY	担い手129
Z	担い手26	BZ	担い手78	DZ	担い手130
AA	担い手27	CA	担い手79	EA	担い手131
AB	担い手28	CB	担い手80	EB	担い手132
AC	担い手29	CC	担い手81	EC	担い手133
AD	担い手30	CD	担い手82	ED	担い手134
AE	担い手31	CE	担い手83	EE	担い手135
AF	担い手32	CF	担い手84	EF	担い手136
AG	担い手33	CG	担い手85	EG	担い手137
AH	担い手34	CH	担い手86	EH	担い手138
AI	担い手35	CI	担い手87	EI	担い手139
AJ	担い手36	CJ	担い手88	EJ	担い手140
AK	担い手37	CK	担い手89	EK	担い手141
AL	担い手38	CL	担い手90	EL	担い手142
AM	担い手39	CM	担い手91	EM	担い手143
AN	担い手40	CN	担い手92	EN	担い手144
AO	担い手41	CO	担い手93	EO	担い手145
AP	担い手42	CP	担い手94	EP	担い手146
AQ	担い手43	CQ	担い手95	EQ	担い手147
AR	担い手44	CR	担い手96	ER	担い手148
AS	担い手45	CS	担い手97	ES	担い手149
AT	担い手46	CT	担い手98	ET	担い手150
AU	担い手47	CU	担い手99	EU	担い手151
AV	担い手48	CV	担い手100	EV	担い手152
AW	担い手49	CW	担い手101	EW	担い手153
AX	担い手50	CX	担い手102	EX	担い手154
AY	担い手51	CY	担い手103	EY	担い手155
AZ	担い手52	CZ	担い手104		

- 今後確認農地
- 今後検討農地
- 組織等により管理されている農地
- ※地区外の一部農地も反映されている