

ふくしま

市 政 だ よ り

2

令和8年
2026年



2026 2.21 Sat - 5.10 Sun

〔開館時間〕9:30~17:00(最終入館 16:30) 〔休館日〕月曜日(2/23、5/4は開館)、2/24

 福島県立美術館
Fukushima Prefectural Museum of Art

土日祝日・4月14日以降 日時指定予約制

令和7年1～12月の収入・経費・控除の金額が分かるものをお持ちください。
不備がある場合は再来場していただく場合があります。

全ての方	申告者の本人確認書類(マイナンバーカードなど)、口座番号が分かるもの(通帳など) 親族が代理で申告する場合、申告者と代理人の本人確認書類(マイナンバーカードなど) ※本人・親族以外が来場する場合、事前に市民税課へお問い合わせください。
事前集計	収支内訳書や収支メモ ※収支が分かる仕入・売上などの帳簿類、必要経費の領収書などを 科目ごとに必ず事前集計してお持ちください。 ※平成26年1月から記帳・帳簿などの保存が義務化されています。
給与・年金収入があった方	給与・年金の源泉徴収票 ※給与の源泉徴収票がない方は、給与明細書など収入が分かるもの。 (市・県民税申告のみ可。 <u>確定申告は受け付け不可</u>)
雑所得があった方	収入額を証明するもの(支払調書など)と必要経費の書類
社会保険料を支払った方	国民健康保険税・介護保険料・後期高齢者医療保険料の領収書、国民年金保険料の控除証明書、任意継続健康保険料の納付証明書など ※納付書や口座振替で納めている社会保険料は、申告しないと社会保険料控除を受けられません。
生命保険料・地震保険料を支払った方	保険会社から発行された生命保険料・地震保険料の控除証明書 ※火災保険料は、保険料控除の対象外です。
寄附金控除の対象となる寄附をした方	寄附した団体から発行された寄附金の受領証明書など
ご自身や扶養親族に障がいがある方	本人や扶養親族の身体障害者手帳、療育手帳、精神障害者保健福祉手帳、障害者控除対象者認定書など
扶養控除、専従者控除を申告する方	扶養親族、配偶者、専従者のマイナンバーカード(お持ちの方のみ)
事前集計	「医療費控除の明細書」または「医療費のお知らせ」 ※ 支払った医療費について、「医療を受けた方」・「病院など」ごとに集計した明細書を必ず事前に作成してください。 なお、医療保険者から交付された「医療費のお知らせ」をお持ちいただければ明細書は不要です。 ※セルフメディケーション税制を受ける方は、「セルフメディケーション税制の明細書」と健康診断の結果通知表などもお持ちください。 ※インフルエンザなどの予防接種や健康診断の費用は、原則として医療費控除の対象外です。
医療費などを支払った方	

⚠️ ご注意ください ⚠️

以下の内容を含む確定申告は、**市の申告会場では受け付けできません。**
e-Tax(電子申告)または福島税務署の開設会場をご利用ください。

- ◆ 土地や建物を売った譲渡所得(国・県・市への売却を除く)がある方
- ◆ 準確定申告(亡くなった方の申告)
- ◆ 株式の譲渡や損失繰越
- ◆ 所得税の住宅借入金等特別控除(住宅ローン控除)
- ◆ 地震などの自然災害による雑損控除
- ◆ 青色申告
- ◆ 令和6年分以前(過年度)の確定申告

※その他、申告の内容により福島税務署の開設会場を案内する場合があります。

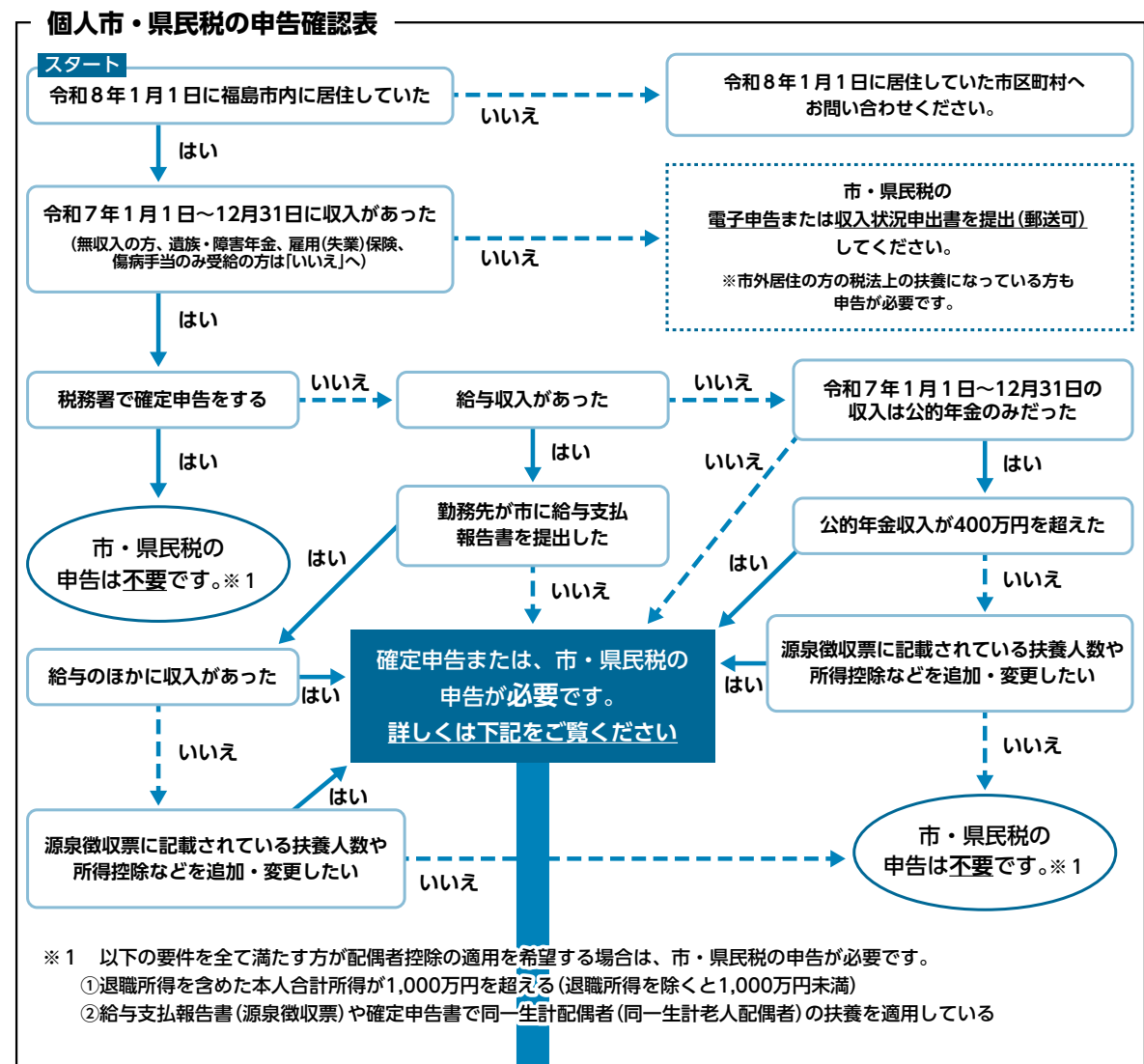
※営業・農業・不動産所得がある方で確定申告をする場合は、福島税務署の全

所得税に関する一般的な相談は、
国税相談専用ダイヤル
(☎0570-00-5901^{コウゼイ})へ。

国税庁ホームページ
e-Tax・確定申告特集▶



1. 個人市・県民税の申告が必要な方



「確定申告または市・県民税の申告が必要です」に該当した方

給与収入があった方

- ・源泉徴収票に記載されている扶養人数や所得控除を追加・変更することで、所得税の還付を受ける、または納付する。→[A](#)へ
- ・給与以外の所得(営業、農業、不動産、一時、雑所得など)の合計が20万円を超え、追加納付すべき所得税がある。→[B](#)へ
- ・上記のどちらにも該当しない。→[C](#)へ

公的年金収入があった方

- 年金収入が400万円以下で、源泉徴収票に記載されている払戻人数や所得控除を追追・変更することで、所得税の還付を受ける。 → [A](#)
- 年金収入が400万円超。または、公的年金以外の所得(営業、農業、不動産、一時、給与所得など)の合計が20万円を超え、追加納付すべき所得税がある。 → [B](#)
- 上記のどちらにも該当しない。 → [C](#)

給与・年金以外の収入があった方(営業、農業、不動産など)

- ・確定申告をすることで、所得税の還付を受ける、または納付すべき所得税がある。 → **B**へ
- ・上記に該当しない。 → **C**へ

A 確定申告が必要です。
e-Tax(電子申告)または税務署の
会場で申告してください。
(P.4参照)
市の会場で確定申告ができます。
※住宅借入金等特別控除がある方は、
税務署の会場へ。

B 確定申告が必要です。
e-Tax(電子申告)または税務署の
会場で申告してください。
(P.4参照)

C 市・県民税申告が必要です。
電子申告・郵送または市の会場で
申告してください。

例：確定申告には該当しないが、源泉徴
収票に記載されている扶養人数や
所得控除を追加・変更したい方。

市民の皆さんから納めていただく税金は、まちづくりのための貴重な財源です。また、申告書は市・県民税、国民健康保険税、介護保険料、給付金や各種手当などの算定の基礎資料になります。申告が必要な方は、忘れずに申告をお願いします。

個人市・県民税の申告相談

2月5日～3月16日

問／市民税課

市民税課
525-3792・525-3712



市ホーム
ページ

3. 個人市・県民税申告相談受付会場と日程

※混雑状況により受付人数を制限する場合があります。

※各会場の開庁・開館時間前の来場はお控えください。(支所：午前8時30分、学習センターなど：午前9時)

※申告期間中、市民税課職員は各会場へ出向いているため、市役所市民税課窓口での申告は受け付けていません。

期 日	受付会場	時 間	
2月	5 日(木)	もちぎり学習センター	午前 9 時30分～ 午後 2 時30分
	6 日(金)	蓬萊学習センター分館	
	9 日(月)	飯坂支所	
	10日(火)		
	12日(木)	西学習センター 土湯温泉町支所	午前10時～午後 2 時
	13日(金)	渡利支所 ※ 1	午前 9 時30分～ 午後 2 時30分
	16日(月)	清水支所	
	17日(火)	茂庭多目的集会所	午前10時～午後 2 時
	18日(水)		午前 9 時30分～ 午後 2 時30分
	19日(木)	信夫学習センター	
	20日(金)		
	24日(火)	吉井田支所	
	25日(水)		
	26日(木)	吾妻学習センター	
	27日(金)		

期 日		受付会場	時 間
3月	2 日(月)	立子山支所	午前9時30分～ 午後2時30分
		大波多目的集会所	
	3 日(火)	信陵支所	
	4 日(水)		
	5 日(木)	松川支所	
	6 日(金)		
	9 日(月)	飯野支所	
	10日(火)	杉妻支所	
	11日(水)	北信支所	
	12日(木)		
	13日(金)	市民センター	
	16日(月)	(市役所本庁舎西隣)	

※1 渡利支所にお越しの方は、支所駐車場のほか、福島県社会福祉協議会(渡利字七社宮111番地)の駐車場もご利用いただけます。

※2 各会場の駐車場には限りがあります。徒歩や公共交通機関での来場にご協力ください。また、混雑により駐車できない場合は、時間をずらして再来場するなどご協力をお願いします。

4. 申告方法

●混雑を避けるため、**電子申告**または**郵送**による申告にご協力ください。

申告会場は混雑します。特に受け付け開始直後は大変混み合います。

電子申告

マイナンバーカードを利用して、スマートフォンやパソコンから申告ができます。詳しくは市ホームページをご確認ください。

郵送

必要事項を記入の上、市役所市民税課へ郵送でご提出ください。申告書は**市民税課および各支所・出張所に備え付けているほか、市ホームページでも取得できます。**

会場

申告書は各会場で職員が作成しますので、**事前に申告書に記入する必要はありません。**
P.3の「2. 申告に必要なもの」を準備して会場にお越しください。

●待ち時間短縮のため、**事前予約をご利用ください** ▶

※事前予約をしていない場合は、先着順にご案内します。

予約フォーム
2月会場分▼



予約フォーム
3月会場分▼



税務署からのお知らせ

《**自宅で確定申告書の作成・送信ができます**》 ※詳しくは動画をご覧ください。▶



《**確定申告書作成会場のご案内**》

■**ところ**／アオウゼ 大活動室(曾根田町1-18 MAXふくしま4階)

■**とき**／2月16日～3月16日 午前9時15分～午後4時(土・日曜日、祝日を除く。3月1日は開設)

※この期間、税務署内には申告書作成会場を設けていません。

※**「入場整理券」**が必要です。当日券の数には限りがありますので、下記オンライン事前発行をご利用ください。

●**入場整理券のオンライン事前発行(LINEアプリ)**

※入場時にスマートフォンの申し込み完了画面をご提示ください。

■**問**／福島税務署 ☎534-3121(代表)



●**入場整理券の当日配布**

午前8時50分～9時：1階南側入口

午前9時～：4階南側エレベーター前

税理士による「確定申告および税の無料相談会」

所得税・相続税・贈与税など、税に関することをご相談ください。 ※面接相談のみ(完全予約制、相談時間30分)。

■**ところ**／福島税務相談所
森合町14-29(福島県税理士会館内)

■**と き**／2月13日～3月10日
午前10時～午後3時30分
(土・日曜日、祝日を除く)

■**申し込み**／2月5日(木)から電話で(先着順)
午前9時30分～午後4時30分
(土・日曜日、祝日を除く)

■**問**／東北税理士会福島支部 ☎534-3907

子宮頸「がん」を予防する HPVワクチンの接種はお済みですか？

■問／感染症・疾病対策課 ☎597-6203

次の方は終了間近！ 平成9年4月2日から平成22年4月1日生まれ的女性

対象者で接種が完了していない方の、無料で接種できる期間が3月31日で終了します。

接種希望の方は、早めに市登録医療機関へご予約ください。

※期間内に全ての接種を完了できなくても、3月31日までに接種した分は無料です。

対象者

- ①高校1年生相当の女性(平成21年度生まれ)
- ②平成9～20年度生まれで令和4～6年度に1回以上HPVワクチンを接種した女性

子宮頸がんにより
全国で毎年女性が
約3,000人
亡くなっ
ています

高1女性は
約6割が
接種を開始
(令和6年度：福島市)

この機会を逃すと
接種1回につき
約3万円
の自己負担

予約方法などはこちら

市ホームページ

H9～20年度生



H21年度生



4月から、子宮頸がん予防ワクチン無料接種の対象者は小学6年生～高校1年生相当の女性のみとなります。
対象期間は意外と早く過ぎてしまうものです。時期が来たら早めに接種しましょう。

専門家に聞く HPVワクチン 3つの疑問

市民の皆さんから相談の多い3つの
疑問を専門家が解決！より詳しい
完全版は、市HPをご覧ください。



大原綜合病院

大原ワクチンセンター長

すずたに

たつお

錫谷 達夫 さん



1. 副反応がひどいと聞きますが、 実際はどうなのでしょう？

かつて、1カ月以上続く重い副反応は10万人に7～8人程度の割合で起きていました。しかし、キャッチアップ接種^{*1}が開始されて以降は、**10万人に1～2人と以前の5分の1以下**で、しかも、その4人に3人の方は治療により回復しています。

減った理由の一つとして、**ワクチンと無関係に副反応と同じような症状が思春期女子に起こると分かり、副反応と思われた方の一部にワクチンと関係のない方が紛れ込んでいたと考えられるようになった**ことが挙げられます。

2. 注射は痛いし、まだいいかな…。 べつに接種しなくてもいいんですよね？

子宮頸がんになると、注射とは比べものにならない痛みや苦しみに見舞われます。子宮頸がんの手術を受けて命が助かって、**子どもを産めないという大きな代償**を払うこととなりますし、下半身のひどいむくみなどの後遺症に悩まされる方もたくさんいます。

性行為を経験した人のおよそ3分の2がこのウイルスに感染します。経験前にワクチンを打てば9割予防でき

ますが、**経験後だと効果が5割に低下**します。効果は長く続くので、**接種を遅らせることに意味はありません**。このワクチンの効果は特に15歳未満で良好なので、15歳未満で接種を開始した場合は2回で十分な効果が得られます。ところが15歳以上で接種を開始すると3回接種が必要です。ワクチンのメリットを生かすためにも、**痛い思いを少なくするためにも、15歳未満で接種を開始して2回で完了するのが賢明**です。ぜひ、長期の休みなどを利用して中学1・2年生のうちに接種を終えましょう。

痛みには個人差があります。心配な方は接種の前に医療機関に相談してみてください。

3. このワクチンを接種すれば、子宮頸がん は予防できるんですね？

がんになる人を10分の1以下にはできますが、100%予防はできません。**ワクチンを接種しても、20歳からの子宮頸がん検診は必ず受けてください**。ワクチンと2年に1回の検診、そしてがんが見つかった場合の適切な治療で、子宮頸がんで亡くなる方のほとんどを防げます。そこでWHO^{*2}では、世界からの子宮頸がん排除のために、接種率9割以上、がん検診受診率7割以上、9割以上の方の適切な治療を目指しています。

※1 HPVワクチンの積極的勧奨が控えられていたことで接種の機会を逃した方のために、通常の対象年齢を超えて行う接種

※2 世界保健機関

大ゴッホ展

Grand van Gogh Exhibition

夜のカフェテラス

2.21sat ~ 5.10sun



福島県立美術館
Fukushima Prefectural Museum of Art

■問／大ゴッホ展実行委員会事務局
☎531-4171

『夜のカフェテラス』21年ぶり、『アルルの跳ね橋』69年ぶりの来日

オランダに生まれたフィンセント・ファン・ゴッホは、大胆な色彩と力強い筆遣いで知られるポスト印象派の画家です。大ゴッホ展では、モネやルノワールなどの作品も交えながら、ゴッホの名作を2期に分けて紹介します。

第1期「大ゴッホ展 夜のカフェテラス」では、オランダ時代から、パリを経て、南フランス アルルに至るまでのゴッホの前半生に焦点を当てます。困難な人生を歩みながらも、決して創作をあきらめなかったゴッホの名作をぜひご覧ください。

■開館時間／午前9時30分～午後5時(最終入館：午後4時30分)

※会場には一般来場者用の駐車場はありません。

■休館日／月曜日(2月23日・5月4日は開館)、2月24日(火)

市街地の駐車場や公共交通機関をご利用ください。

■観覧料(税込)

		一般・ 大学生	福島県内 高校生以下
4月10日まで の平日	前売券	2,500円	無料
	観覧券	2,800円	
土日・祝日、 4月14日以降	前売券	2,800円	無料
	観覧券	3,000円	

※県内の高校生以下、障がい者も前売券(無料)または観覧券(無料)が必要です。

※前売券の販売は2月20日(金)まで。

※福島県立美術館の常設展もご覧いただけます。

土日・祝日・
4月14日以降

日時指定予約制

前売券・観覧券
購入はこちら▶



第2期 大ゴッホ展 アルルの跳ね橋
2027 6.19 sat ~ 9.26 sun

ゴッホ展
公式サイト▶



福島展
公式サイト▶



福島駅周辺の飲食店で「ゴッホ飯」を楽しめます！

■問／にぎわい商業課 ☎525-3720

街なかの飲食店がそれぞれのアイデアで考案した、ゴッホの世界観を味わえる「ゴッホ飯」を期間限定で提供します。街なかを巡りながら、アートと食のコラボレーションを楽しんでみませんか？

ゴッホ飯 とは？

- ①ゴッホ作品の“色使い”をイメージしたメニュー
 - ・『夜のカフェテラス』 ➡ 青 × 黄
 - ・『ひまわり』 ➡ 黄 × オレンジ
- ②ゴッホ作品の“象徴的な要素”をイメージしたメニュー
 - ・『ジャガイモを食べる人々』 ➡ ジャガイモ
 - ・『皿とタマネギのある静物』 ➡ タマネギ
- ③ゴッホの出身地オランダや滞在地フランスの食文化を取り入れたメニュー



■実施期間／2月21日～5月下旬(予定)

参加店舗・メニューなど詳しくはこちら▶

福島市ダイバーワークスタイル 企業ファイル(No.2)



本市では、多様な働き方ができる職場(＝ダイバーワークスタイル)づくりに取り組む企業を認証しています。
このコーナーでは、認証企業にスポットをあて、その取り組みをご紹介します。



男性の育児家事促進



女性活躍



高齢者の活躍促進



【会社概要】

所在地：松川町下川崎字新田61

代表者：代表取締役 塩谷 雅彦

設立：1987年10月

資本金：1,500万円

社員数：31名

事業内容：極少量大型板金および

精密製缶事業

金属塗装事業

太陽光発電事業(お天道様のチカラ発電所)

連絡先：☎567-6367

■問／産業雇用政策課
☎515-7746

**社員一人ひとりの豊かさ
と幸せの実現を目指して**

当社は、松川町で板金製缶加工・金属塗装を主力事業とする金属製品製造の町工場です。

令和6年7月にはSDGsを宣言し、取り組みの一環として「働きやすい職場づくり」を定めました。女性もより男性も育児休業取得率100%を達成しています。

また高齢者が活躍できる環境を整えるため、役割と勤務形態を個別に設定しました。仕事と家庭の両立を図り、楽しく本気で働き、全社員が物心両面の豊かさで幸せを実現できる会社を目指しています。

シオヤユニテック株式会社

クローズアップ — 社長に聞きました！

✂ 我が社のここが働きやすい！

地域・家族に関するさまざまな行事への参加を奨励しています。全員で実施する毎日の朝礼で、それぞれの勤務予定を共有することで、相互にフォローできる体制を作っています。

✂ 独自の取り組み

偶数月の稼働日の定時間内には、技能伝承講座を実施することで複数の業務に対応できる社員を育成し、所定外労働時間の短縮・休暇を取得しやすい環境を整えています。

また、毎週末には外部講師による脳トレを開催し、認知機能の向上・脳の活性化・社員間のコミュニケーション拡充により、業務効率の向上だけでなく豊かな生活の糧としています。



▲福島県の「感動！ふくしま」プロジェクト「小中学生向け工場見学」の受け入れも行なっています。



▲会社概要
ホームページ
はこちらから

市長コラム

第1回 「考えて、少し長湯」



2月を迎え、暦の上では春となりましたが、まだ寒さの厳しい日が続いています。吾妻連峰の雪景色は、凛とした美しさでこの季節ならではの表情を見せてくれています。

市長に就任してから2カ月が経ちました。「応援しているよ」「がんばってください」と声をかけてくださる皆さまの言葉に、日々、大きな力をいただいています。式典や行事を通じて市民の皆さまとお話しする機会が増える中で、どのような言葉であれば思いが届くのか、想像力を働かせながら考える時間も自然と多くなりました。

考え事をするとき、皆さまはどんな時間を過ごされますか。私はよく、お風呂に入ります。皆さまのお顔を思い浮かべながら、「この言葉でいいだろうか」「もっと伝わる表現はないだろうか」と考えていると、気づけば長湯になってしまふこともしばしばです。一言一言を大切にしながら、皆さまとともに前へ進んでいきたい。その思いは、日を追うごとに強くなっています。

さて、2月は学生の皆さまにとって、受験シーズンの真ただ中でもあります。不安や緊張の中で、懸命に努力を重ねてい

ることと思います。私自身、受験の頃、先輩から「目の前の紙一枚で人生が左右されると思うなくていいんじゃない」と声をかけてもらい、張りつめていた心がふっと軽くなった経験があります。結果がすべてではなく、自分が選んだ道をどう成功に導いていくか。その姿勢こそが大切なのだと教えられました。

学生の皆さまへ。次の時代を担う皆さまだからこそ、福島未来を信じ、希望を抱き、力強く歩んでほしいと願っています。その道のりは決して平坦ではありません。だからこそ私自身が最前線に立ち、挑み続ける姿勢を、皆さまに示し続けてまいります。

集中することはもちろん大切ですが、時には少し立ち止まり、例えばお風呂に入りながら、大きな視点で考えを整理する時間も持つてみてください。自分を信じ、最後まで力を発揮されることを、心から応援しています。寒さに負けず、それぞれの挑戦に向き合う皆さまとともに、私もまた、歩み続けてまいります。

福島市長 馬場 雄基

成人になった方に 知ってほしい

成年年齢下げで
変わることを、
変わらないこと。



政府広報オンライン

市長からの
メッセージは
こちら



ともに前へ！



☎ 525-3783

成人を迎えた皆さん、誠におめでとございます。
成人としての自覚と責任を持ち、夢に向かい果敢に挑戦し、活躍することを願い、市長からのメッセージを市ホームページに掲載します。ぜひご覧ください。

■問／生涯学習課

成人を迎えた皆さんへ 市長メッセージ

3/1(日) 自衛隊×音楽堂 FESTIVAL 2026 無料

音楽隊の演奏や自衛隊で活躍する特殊車両の試乗・撮影、ロープワークなどのワークショップ、ミリ飯など、楽しみながら防災を学べるイベントです。

■問／ふくしん夢の音楽堂
☎ 531-6221

■とき／3月1日(日)午前9時30分～午後5時
■ところ／ふくしん夢の音楽堂

■内容

【大ホール】
・福島駐屯地音楽隊コンサート
・ファンシードリル隊パフォーマンス

【労働施設】

・ロープワーク体験
・コスプレ体験
・フェイスペイント
・救急法体験
【エントランス】
・ミリ飯体験
・特殊車両試乗、撮影

■入場整理券

音楽隊コンサートの鑑賞、車両の試乗・撮影に必要な整理券を事前配布中。

※ふくしん夢の音楽堂へ要問い合わせ。
各種ワークショップ、ミリ飯の整理券は当日先着配布。



▲詳しくはこちら

ホームゲーム試合日程

開催日	キックオフ	対戦相手
3月8日(日)	午後2時	AC長野パルセイロ
3月21日(土)	午後2時	藤枝MYFC
3月29日(日)	午後2時	松本山雅FC
4月12日(日)	午後2時	いわきFC
4月19日(日)	午後2時	FC岐阜
4月25日(土)	午後2時	ヴァンフォーレ甲府
5月3日(日)	午後2時	RB大宮アルディージャ
5月10日(日)	午後2時	ジュビロ磐田
5月16日(土)	午後2時	北海道コンサドーレ札幌

チケットの購入方法など
詳しくはこちら



明治安田Jリーグ百年構想リーグ

東日本のJ2・J3の10チームが、ホーム＆アウェイで戦います。福島ダービーなど見所満載！

■ホーム開幕戦

■とき／3月8日(日)午後2時キックオフ
■ところ／とうほう・みんなのスタジアム
■対象試合／第5節 V S A C 長野パルセイロ

練習に励む選手たち



©Fukushima United FC



百年構想リーグが開幕！ 福島ユナイテッドFCの新たな挑戦

本市はプロサッカーチーム「福島ユナイテッドFC」を応援しています。2025シーズンはクラブ史上最多の観客動員数を記録するなど、大いに盛り上がりました。今年はシーズン移行前の特別大会となる明治安田Jリーグ百年構想リーグに挑みます。会場で熱い声援を送りましょう！

■問／スポーツ振興課 ☎ 525-3786

物価高対応子育て応援手当

物価高の影響を強く受けている子育て世帯を支援するため、物価高対応子育て応援手当を支給します。

■問／こども政策課 ☎ 572-7103

■支給対象

令和7年9月30日時点で、児童手当の支給対象児童を養育する父母など

■対象児童

①児童手当の支給対象児童(0歳から高校生年代まで)
②令和8年3月31日までに出生した児童

■支給額

対象児童1人につき2万円

■申請について

申請が不要な方と必要な方がいます。詳しくは市ホームページをご覧ください。

▼市ホームページ



シルバーパスポートのお知らせ

令和7年度分助成の利用期限は3月31日(火)です。残額は次年度へ繰り越されません。4月1日(水)からの利用方法の変更を希望する場合は、次のとおり申請してください。

◎申請の流れ

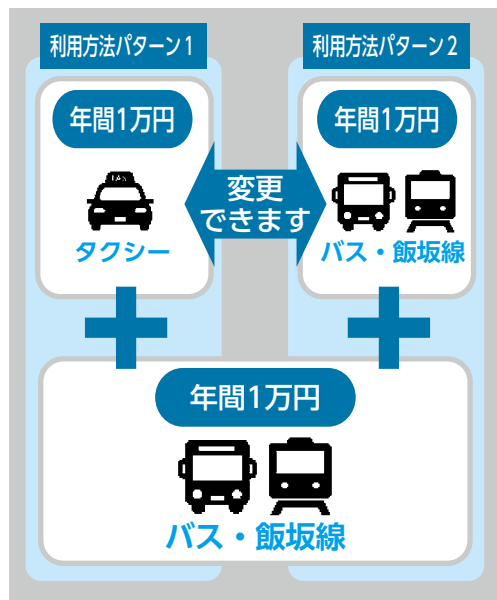
①コールセンターまで必ずご連絡ください。連絡後、申請書を郵送します。

②郵送された申請書を2月27日(金)までにオンラインまたは郵送で提出してください。

■問／市シルバーパスポートコールセンター
(受付時間：午前9時～午後5時※土・日曜日、祝日を除く)
☎ 572-3964

※変更申請した方には、次年度からの新しいバス・飯坂線ICカードを、3月末までに自宅へ郵送します。

※新たに「タクシー」を選択した方には、タクシー利用登録の案内通知を郵送します。



男女共同参画センター・消費生活センター 2月24日(火)から 執務室が移転します

ウイズ・もとまち(本町2番6号)2階の執務室から市役所庁舎棟(五老内町3番1号)に移転します。併せて電話番号とファクス番号が変わります(青色部力)。

■問／管財課 ☎ 535-1140

部 署	移転先	移転後の連絡先
男女共同参画センター	庁舎棟5階	☎ 525-3736 ☎ 535-1260
消費生活センター	庁舎棟1階	☎ 525-3774 ☎ 522-5999 (相談専用電話) ☎ 522-7867 (多重債務110番) ☎ 528-2478

詳しい配置図はこちら▶



◎ウイズ・もとまちの会議室は引き続き利用できます。

■問／ウイズ・もとまち受付

(午前9時～午後5時)

☎ 525-3784

◎消費生活センターの移転にともない、市民相談室の相談時間が変わります。

■相談時間／午前9時～午後4時

■問／生活課 ☎ 525-3787

ふくしま街なか賑わいカレンダー
(イベントカレンダー)

街なかで開催されるイベント情報を発信しています。●問／にぎわい商業課 ☎ 525-3720



臨時災害
ラジオ放送

災害が発生した場合、市は、FMポコ(76.2MHz)を「臨時災害ラジオ放送局」として、避難所やライフラインなどに関する緊急情報をお知らせします。

●問／危機管理室 ☎ 525-3793

自分なりの健康習慣を見つけませんか？ 健康に関するイベントを開催します！

無料

いつまでも健康で過ごすためのヒントが見つかります。
ぜひご参加ください。

問／保健所健康づくり推進課

令和7年度健都ふくしま創造市民会議
「みんなで運動 ずっと健脚！」

テーマは運動習慣。市長を座長
に、市民と関係機関、みんなで健
康づくりを考えます。

■とき／2月17日(火)午後2時～3
時30分(開場：午後1時)

■ところ／ホテル福島グリーンパ
レス 2階 瑞光の間

■内容

- 健康づくり・みんなの報告会
- ①運動に取り組む団体からの報告
- ②健脚力アップ講話「運動は生活
の中にある！」

座長／福島市長 馬場雄基

報告者／株式会社協和地質、

信陵ラジオ体操朝の会、

ジョギング@ふくしま

助言者・講師／一般社団法人ふく

しまスポーツプロモーション

健康運動指導士 田島聖也さん

●「健脚チェック・けんトレ」体験

コーナー(午後1～2時)

■定員／100人(先着順)

■申し込み／2月10日(火)までにオ
ンライン申請か電話または、各支
所・学習センターに備え付けの申
込書に必要事項を記入の上、ファ
クスで

TEL 597-8616

FAX 525-5701



▲オンライン申請

福島市健康セミナー

■とき／2月19日(木)午前10時～11
時30分(開場：午前9時30分)

■ところ／保健福祉センター5階
大会議室

■内容

自分が自分の医者になるコッ
ス病気を防ぐ生活習慣の実践講座
■講師／この花内科クリニック
坂本信雄先生

■定員／100人(先着順)

■申し込み／2月13日(金)までにオ
ンライン申請か電話または、①イ
ベント名②氏名③電話番号を明記
の上、ファクスで

TEL 525-17680

FAX 525-5701



▲オンライン申請

2/20(金)

令和7年度 防災講演会

無料

激甚化する災害に備え、地域の防災力を高めることを目的に「防災
講演会」を開催します。災害から命を守るため、防災について考えて
みませんか。

問／危機管理室

TEL 525-3793
FAX 536-4370

■とき／2月20日(金)

午後1時30分～

■ところ／キョウワグループ・テ
ルサホール

■内容

●第1部

優良自主防災組織表彰式
・弥生町内会
・下鳥渡区自主防災組織



令和6年度の表彰式(受賞団体による活動紹介)

●第2部 講演

「防災に活かす気象情報・情報収
集と判断基準」

講師・福島市気象防災アドバイ
ザー(気象予報士・防災士)
齋藤恭紀さん

■定員／250人(先着順)

■申し込み／オンライン申請か電
話または、①氏名②電話番号を明
記の上、ファクスで



▲齋藤恭紀さん



▲詳しくはこちら

△地震災害に備えて

○地震から命を守るために、棚の
上に重いものを置かない、家具の
固定をするなど、室内の安全点検
をしましょう。

○停電などで暖房が使えなくなる
事態を想定し、使い捨てカイロや
毛布、防寒着などの備蓄を確認し
ましょう。

いざという時に備えて、福島市公式防災アプリを活用しましょう！

災害情報や避難情報をプッシュ通知でお知らせするほか、各種ハザードマップも確認
できます。ぜひダウンロードしてご利用ください。●問／危機管理室TEL 525-3793

iOS端末の方

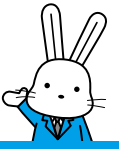


App Store

Android端末の方



Google Play Store



2月

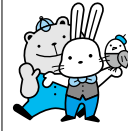
お知らせ

記載の情報について詳しくは、各問い合わせ先にご確認
いただくか、市HPをご覧ください。イベント情報や施設情
報などは変更になる場合があります。



▲各課お問い合わせ一覧

催し



2月 企画展示「西久保遺跡
と古代信夫郡」
無料

時 2月10～23日午前9時30分～
午後4時

場 キョウワグループ・テルサ
ホール

内 古代信夫郡における西久保遺
跡と周辺の市内遺跡を紹介します。
問 文化財調査室 553-9590

2月 信夫三山眺まいり

時 2月21日(土)

「大わらじ練り歩き」

午後0時20分～…出発式
午後1～3時…練り歩き(ま
なか広場・羽黒神社)



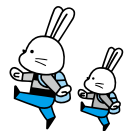
▲長さ12メートルの大わらじ

問 信夫三山奉賛会
(にぎわい商業課内)
525-3720



「第12回眺まいり福男福女競走」
正午…開会式(信夫山公園太子
堂広場)
午後0時30分…スタート
問 福島青年会議所 521-1635

施設 だより



古閑裕而記念館

531-3012

開館時間/午前9時～午後5時
(入館は4時30分まで)
入館料/一般300円(団体240円)、
小・中学生100円(団体80円)
※団体は20人以上。
休館日/2月17日(火)

●マンドリンサロンコンサート
時 2月15日(日)午後2時～3時30分
出演/福島マンドリンアンサン
ブル
定 80人(先着順)
申 2月1日(日)午前9時から電話で

2月のイベント カレンダー

毎月のイベント情報を
市HP内「イベントカレン
ダー」に掲載しています。
お出かけの際にご活用
ください。



こむこむ

524-3131



▲プラネタリウム情報

開館時間/午前9時30分～午後7時
休館日/3・10・17・24日

☆星と宇宙のじかん

「皆既月食&月の男の物語
そして星々は語りはじめる」

時 2月1日～3月29日の土・日
曜日、祝日午後4時30分～5時
15分

※2月7日(土)観望会を除く。

内 3月3日(火)の皆既月食に注目
作家下山田晴彦さんの月をテー
マにした作品を眺めます。天体
とアートのコラボレーションを
お楽しみください。

定 105人(当日先着順)

☆星空お笑いライブ in こむこむ
プラネタリウム

時 2月21日(土)午前10時30分～11
時15分、午後2時～2時45分

内 吉本興業の星空お笑いユニッ
ト・トゥインクル☆トゥインク
ルが、こむこむに登場!星や
星座を面白く学べるスペシャ
ルライブです。いつもとはちよ
つと違うプラネタリウムを、ど

ぞお楽しみください。

定 105人(当日先着順)

料 一般500円、高校・大学生200円、
こども100円(施設利用料含む)



▲トゥインクル☆トゥインクル

●やってみよう!みんなで楽し
むニュースポーツ

時 2月21日(土)午前10時～正午、
午後1～3時
内 ボッチャ・輪投げなど

A・O・Z
533 533
1 2 3 4 4
2 3 4 7



▲講座情報

開館時間/午前9時～午後9時
受付時間/午後6時30分まで

●フルートとクラリネットとピ
アノのコンサート～音楽でたど
る昭和100年～
時 2月15日(日)午後1時30分～
3時(開場・午後1時)

内 昭和100年を記念してテレビド
ラマや映画にまつわる名曲を演
奏します。

出演/フルート…若月美香さん
クラリネット…小室真希さん
ピアノ…増子美香子さん

定 200人(当日先着順)

●A・O・Zしゃべり場 無料
「みんなで語ってストレス発散」
時 2月26日(木)午後1時30分～3時
内 気軽に集まっておしゃべりを
楽しみましょう。
持 飲み物

御倉邸

522-2390

開館時間/午前10時～午後6時
休館日/毎週火曜日

●第12回市民定例「茶会」 無料

時 2月15日(日)午前10時30分～午
後3時
内 裏千家淡交会福島支部による
お茶の振る舞い

定 100人(先着順)
申 2月1日(日)午前10時から電話
で(1通話2名まで)

御倉邸の豆まき

無料

時 2月15日(日)午前11時～午後3時
内 大きな赤鬼青鬼をやっつけよ
う。参加者には園内で使えるメ
ダルをプレゼント!

聞きにこらんしよ昔話

無料

時 2月22日(日)午前11時～午後2
時30分
内 ふくしま民話茶屋の会による
清水地区の昔話

ヘルシーランド

536-5600

臨時休館/1月23日～3月4日
※あぶくまクリンセンター休
館による蒸気停止に伴い、全館
臨時休業。

図書館コーナー 2月

共通 無料

市立図書館 531-6551

※のマークは絵本の読み聞かせ。

午前9時30分～午後7時 ※日曜日・祝日は午後5時30分まで。

休館日/3・10・17・24・27日

内容	日時	対象・定員
どようびのおはなし会	7・14・21・28日 午後2時	4歳～小学生と保護者 各日10組(当日先着順)
ブックスタートお渡し会・ブックステップお渡し会 絵本のプレゼントのほか、家庭での読み聞かせのアドバイスや絵本の読み聞かせなど	8・12日 ブックスタート：午前11時 ブックステップ：午前11時30分	ブックスタート(0～2歳)、ブックステップ(3～4歳) 各日7組(先着順) オンライン・電話・来館で(予約優先制)
ふくよみ本棚 2025シーズン4 「ふくよみ本棚オーナー」が選んだおすすめ本の展示 赤ちゃんタイム 乳幼児連れでも気兼ねなく図書館を利用できる時間	16日(月)まで 19日(木) 午前9時30分～正午	
おひざにだっこのおはなし会	19日(木) 午前10時30分	3歳以下と保護者 10組(当日先着順)
おとなのためのおはなし会 図書ボランティアの会によるおはなし会です	25日(木) 午前11時～正午	10人(当日先着順)
ふくよみの日 貸出2倍デー 貸出冊数が通常10冊のところ20冊になります 市立図書館本館・分館・学習センター図書室	25日(木)	

西口ライブラリー(コラッセふくしま内) 525-4023

午前9時30分～午後7時 ※日曜日・祝日は午後6時まで。

休館日/3・10・17・24・27日

内容	日時	対象・定員
朗読会 ～ことのはの時間～	3月1日(日) 午後2時30分(40分程度)	15人(当日先着順)

子どもライブラリー(こむこむ内) 526-4200

午前9時30分～午後7時

休館日/3・10・17・24日

内容	日時	対象・定員
にちようびのおはなし会	1・8日、3月1日 午後2時45分	4歳～小学生と保護者 各日5組(当日先着順)
おひざにだっこのおはなし会	5・15日、3月5日 午前11時	3歳以下と保護者 各日7組(当日先着順)
読み聞かせボランティア向け講座 「子どもにとって読書とは～初心者のための読み聞かせ講座～」	21日(土) 午前10時	読み聞かせボランティアをされている方・興味のある方 30人(先着順) 6日(金)から来館・電話
冬のこむこむまつりおはなし会	21日(土) 午後2時45分	4歳～小学生と保護者 5組(当日先着順)
ふくよみの日本を借りようキャンペーン 本を借りた方に、おすすめ本のメモを配布	25日(木)	小学生以下

花の写真館 563-4990

開館時間/午前9時～午後4時30分(最終入館:午後4時)

第42回日本の自然巡回展

2月14～23日

「いつまでも守り続けたい日本の自然」をテーマに撮影されたプリント部門の入選作品66点を展示します。

無料

信夫山写真展「信夫山とともに」―第1回信夫山フォトコンテスト受賞作品―

2月14～23日

信夫山ガイドセンターのオーブンを記念して、平成28年から

4年間開催した「信夫山フォトコンテスト」から、「第1回信夫山フォトコンテスト受賞作品」35点を展示します。

無料

草心苑 573-5061

開館時間/午前9時30分～午後8時30分

「テーブル茶道」体験会

2月26日(木)午後2～4時

講茶事研究家・テーブル茶道「ゆる茶の会」主宰佐藤宗雲さん

対18歳以上

定10人(先着順)

料500円

持手拭きタオル

2月12日(木)から電話か来館で

四季の里 593-0101

開館時間/午前9時～午後9時

休館日/2月17・19日

パルセイイざか 542-2121

ワンステップスペース

One step space

入場無料

2月21・22日午前10時～午後4時

県内外からキッチンカー・雑貨・ハンドメイドなど約40店舗が出店します。

※無料駐車場・臨時駐車場あり(シャトルバス無料)。

講座

3月 福島の荒川を学ぼう

無料

3月28日(土)午前9時30分～正午

場荒川資料室

内荒川の自然や歴史などを、4km程度歩きながら学びます。

※雨天中止。

ふくしん夢の音楽堂 531-6221

開館時間/午前9時～午後9時

休館日/2月17日(火)

クマの出没状況によって中止の場合あり。

講荒川水辺の会國原よしさん、菅野一さん

対健康な方

定30人(応募者多数の場合抽選)

持動きやすい服装

申2月27日(金)までにオンライン申請か、①住所②氏名③電話番号を明記の上ファクスで

問河川課

525-3756

536-3271

クマの出没状況によって中止の場合あり。

講荒川水辺の会國原よしさん、菅野一さん

対健康な方

定30人(応募者多数の場合抽選)

持動きやすい服装

申2月27日(金)までにオンライン申請か、①住所②氏名③電話番号を明記の上ファクスで

問河川課

525-3756

536-3271

旧堀切邸 542-8188

開館時間/午前9時～午後9時

書道なんでも相談所

2月10・11・24・25日午前10時～正午、午後1～3時

対18歳以上

持書道用具一式

第16回飯坂婦人会つるし雛(びな)祭り

2月13日～3月3日午前9時～午後8時

内飯坂婦人会員が心を込めて作り上げた約8000個のつるし雛をご覧ください。

13日(金)午前10時から、飯坂小学校3年生の合唱や飯坂だべしたゝずの三味線演奏も。

いいざかレクウォーク・縄文のまち編

2月18日(水)午前9時30分～11時30分

内旧堀切邸・飯坂町内を解説しながら散策します。

講ふくしま歩こう会

対医師に運動を制限されていない方

定15人(先着順)

料500円

持歩きやすい服装・飲み物・タオル・帽子など

申2月1日(日)から電話で

飯坂だべしたゝずwithいそこ&シスターズ記念演奏会

3月1日(日)午前11時

無料

環境保全ボランティア(カタクリ自生地整備)

2月7日(土)午前9時30分～正午

内カタクリ自生地の竹刈り

対18歳以上

定10人(先着順)

持手袋、長靴、汚れても良い服装、帽子、飲み物

申電話で

オオムラサキの幼虫観察会

2月14日(土)午前10時～11時30分

対小学生以上

定15人(先着順)

持手袋、長靴、汚れても良い服装、帽子、飲み物

申電話で

ひなこけしづくり体験

2月15日～3月3日

内小サイズのこけしをお雛様風に絵付けし、飾りも作ります。(所要時間:1～2時間)

定各日10人(先着順)

料1600円

申オンライン申請か

電話で

みそづくり体験

2月22日(日)午前10時～正午

定30人(先着順)

料3～4千円

申オンライン申請か

電話で

縄文人の技術を学ぼう

縄文時代の技術でポシェットを作ろう

2月21日、3月21日午前10時～正午、午後1時30分～3時30分

内縄文人の技術でポシェットを作りながら、縄文時代を学びます。

定各回5人(先着順)

※小学5年生以下は保護者同伴。

持汚れても良い服装

申2月1日(日)から電話で

縄文人のアフセサリーを学ぼう

鹿角ペンダントを作ろう

3月7日(土)午前10時～正午、午後1時30分～3時30分

内縄文人の道具を学びながら、ものづくりを体験します。

定各回10人(先着順)

※小学3年生以下は保護者同伴。

年中行事「桃の節句」

3月1日(日)午前10時～11時30分

内各民家にひな人形を飾ります。

※対象の年中行事・体験行事に参加した小学生以下のお子さんに、行事カードをお渡しします。

年間を通して集めた枚数に応じて景品をプレゼント!

民家園 593-5249

開園時間/午前9時～午後4時30分

閉園日/毎週火曜日

スマートフォン体験教室(中級編)

3月4日(水)午後1時30分～3時30分

定15人(応募者多数の場合抽選)

申2月7・14日にオンライン申請か電話で

サンライフ福島 553-5529

開館時間/午前9時～午後9時

スマートフォン体験教室(中級編)

3月4日(水)午後1時30分～3時30分

定15人(応募者多数の場合抽選)

申2月7・14日にオンライン申請か電話で

宮畑講座 第4回「発掘調査に見る福島市内の弥生時代」

3月14日(土)午後1時30分～3時

内市内の発掘調査で見つかった弥生時代のくらしの痕跡から見える当時の社会を解説します。

定80人(先着順)

申2月1日(日)からメールか電話で

土湯温泉観光交流センター 湯愛舞台 572-5503

Instagram

わくわくくノレザー体験

2月14日(土)午前10時～正午、午後1～3時

内クマ鈴・キーホルダー・しおりなどを作ります。

定各日10人(先着順)

料500～1200円(作成するものにより変動)

申オンライン申請か

電話で

しおり(500円)

クマ鈴(1200円)

勾玉づくり

▲日時などはこちら

じょーもぴあ宮畑 573-0015 573-0016

573-0015 573-0016

tomoya-miyahata@bz04-plala.or.jp

開館時間/午前9時～午後5時

休館日/2月3・10・17・24日

宮畑講座 第4回「発掘調査に見る福島市内の弥生時代」

3月14日(土)午後1時30分～3時

内市内の発掘調査で見つかった弥生時代のくらしの痕跡から見える当時の社会を解説します。

定80人(先着順)

申2月1日(日)からメールか電話で

汚れても良い服装

申2月1日(日)から電話で

各記事に掲載のQRコードから、申し込み方法など詳しい情報がご覧いただけます。

13

ふくよみの本棚

県立美術館で開催の「大ゴッホ展」(2/21～)にあわせて、ゴッホなどの芸術に関連する本を集めました。伝記や作品解説、絵本など、幅広いジャンルを展示しています。本を通してゴッホの世界に触れてみませんか。(5/10まで)

問市立図書館 531-6551

福島市 R8.2

12

福島市 R8.2

救命講習（AED取り扱い講習含む）
無料

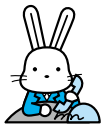
時 ①毎月第2日曜日②毎月第3日曜日午前9～11時
内 実技を中心とした心肺蘇生の方法、AEDの取り扱いなど
講 消防本部職員
対 市内に在住または通勤・通学する方

定 10人（先着順）

持 実技ができる動きやすい服装
申 電話で

場 ①飯坂消防署 ☎542―2986
2 福島南消防署 ☎547―3119

募集



市営住宅入居者募集

募集する住宅／由添団地ほか
申込受付期間／2月2～16日
抽選会／2月20日（金）
入居開始／3月9日（月）
※申し込みがなかった住宅は、2月24日（火）に発表。
3月2日（月）から随時募集。
※中堅所得者向けの特別市営住宅、子育て支援住宅は、空き住戸のみ随時募集しています。
問 市営住宅管理センター
☎525―3757



抽選の上格安で提供します
自転車・家具類の再生品

時 2月2～28日（日曜日、祝日を除く）午前9時～午後4時30分
内 展示期間中に申し込みを受け付け（1人再生自転車1台、家具1品）、3月3日（火）に抽選、当選者へ通知後、引き渡し。
小型家具など簡易品の即売は平日のみ開催。
※1人3品まで。なくなり次第終了。
対 市内に在住の18歳以上の方
料 各展示再生品に掲示
申 来館で
場 ①リサイクルプラザ（あらかわクリーンセンター内）
☎539―9253

消費生活学習会
参加団体募集

時 5月～令和9年2月
内 マイクロバスで市内の事業所や工場などを半日の日程で見学し、消費生活や悪質商法を学びます。
対 10～20人で参加できる市内の団体
定 10組（申込団体多数の場合抽選）
申 2月20日（金）まで（必着）にオンライン申請か、①団体名②代表者氏名③担当者の氏名・住所・電話番号④実施希望時期⑤希望する見学先を明記の上、郵送かファクスで

パブリックコメントを募集します

案件名	内容	意見の募集期間	担当課（問・提出先）
福島市文化財保存活用地域計画	市における文化財の保存と活用に関する総合的な計画	1月20日～2月18日	問 文化振興課 ☎525―3785 ☎536―2128
福島市新型インフルエンザ等対策行動計画	感染症危機の拡大を抑制し、市民生活・経済への影響が最小となるよう、行政、医療機関、企業、市民などの平時からの備えや発生段階に応じた対策を定める計画		問 感染症・疾病対策課 ☎572―3152 ☎525―5701
令和8年度福島市食品衛生監視指導計画	食中毒などの食品衛生上の危害を未然に防止し、市民の健康を保護するための計画		問 衛生課 ☎597―6358 ☎533―3315

素案などの閲覧／①市HPで②担当課、広聴広報課、市民情報室、各支所・出張所、各学習センター、市民活動サポートセンターなどで
意見提出方法／①オンライン申請②上記閲覧場所に備え付けの用紙に記入し、持参か専用の封筒（切手不要）で郵送、またはファクスで



▲大館山一般廃棄物最終処分場を見学（令和7年度）



▲オンライン申請フォーム

問 消費生活センター（〒960―8035本町2―6）
☎525―3774
☎522―1528

委員募集
福島市安全で安心なまちづくり推進協議会

内 犯罪と事故の起こりにくい、安全で安心なまちづくりを推進するための取り組みを検討する委員を募集
開催回数／年2～3回程度（平日）
任期／4月1日～令和10年3月31日
対 市内に住所を有する18歳以上で、本市の付属機関などの委員に

なっていない方
※以前本協議会委員として経験のある方を除く。
定 1名程度

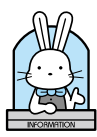
申 2月24日（火）（必着）までに
①住所**②**氏名**③**性別**④**生年月日
⑤職業**⑥**電話番号を明記の上、小論文テーマ…「犯罪・事故の起こりにくい安全で安心なまちづくり活動」（800字程度）を添えてオンライン申請か、郵送またはファクスで
※応募書類は返却しません。
問 生活課
☎525―3787
☎529―5220



委員募集
農業委員、農地利用最適化推進委員

任期／7月20日～令和11年7月19日
身分／市の非常勤特別職報酬／月額4万8300円（両委員共通）
対 農業委員／農業に関する識見を有し、農業委員会の所管に属する事項に関し、その職務を適切に行うことができる方
農地利用最適化推進委員／農地などの利用の最適化の推進に、熱意と識見を有する方
定 農業委員／24人
農地利用最適化推進委員／36人
申 2月9日～3月9日（必着）にオンライン申請か、農業企画課または農業委員会事務局に備え付けの申込用紙（市HPでも取

暮らし



市民交通災害共済

2月2日（月）から受け付け開始

内 交通事故だけがをした場合、入院や通院実日数に応じて見舞金をお支払いする制度です。
万が一の交通事故に備えて加入しましょう。

年会費／1人500円
共済期間／4月1日～令和9年3月31日（4月1日以降に加入した場合…加入日翌日～令和9年3月31日）
申 生活課、各支所・出張所、西口行政サービスコーナーの窓口で
問 生活課 ☎525―3787

祝日のみ収集

内 2月11日（水）建国記念の日が収集日にあたっている地区は、リサイクルできる資源物・プラスチック製容器包装のみ収集しますのでご注意ください。

2月23日（月）天皇誕生日が収集日にあたっている地区の、資源にできない燃やすごみ、リサイクルできる資源物・プラスチック製容器包装は収集します。
問 ごみ政策課 ☎525―3744

空き家の無料相談会

時 2月22日（日）午前10時～午後2時
場 市民センター

内 法務、不動産、建築、金融、行政の各専門家による相続・登記、売買・賃貸、解体・リフォーム、除草、資金などの相談会※ZOOMを使用したオンライン相談も対応。
定 12組程度（先着順）
持 登記簿、公図、建物写真、建物間取り図
申 オンライン申請か電話で
問 都市計画課
☎573―2751

タンクからの油流出事故に注意!!
内 冬季になると、家庭のホームタンクから灯油が漏れ出し、河川などに流出する事故が多発します。原因は、うっかりミスや

市政テレビ番組

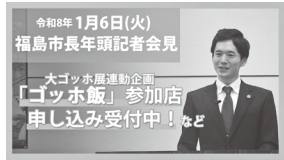
市の取り組みなどを紹介するテレビ番組を毎月放送しています！

2月のテーマ		ごみの正しい出し方	
FTV ^{8ch}	2月1日（日） 午後1時55分～	放送時間は変更になる場合があります。 放送内容は各放送局同一です。	
TUF ^{6ch}	2月7日（土） 午前9時25分～		
KFB ^{5ch}	2月7日（土） 午前9時55分～		
FCT ^{4ch}	2月14日（土） 午前9時55分～		

問 広聴広報課 ☎525―3710

動画でわかる福島市

内市公式YouTube「ふくしまチャンネル」では市の魅力や取り組みなどを動画で配信しています。ぜひチャンネル登録をして、ご覧ください。



▲市長記者会見も見られます



▲チャンネルはこちらから

問 広聴広報課 525―3710

ノロウイルスによる食中毒にご注意ください

内県内では、昨年2～3月にノロウイルス食中毒が多発しました。ノロウイルスは感染力が非常に強く、ごく少量のウイルスでも口から体内に入って感染します。調理時や食事前のこまめな手洗い、ノロウイルスが蓄積しやすい二枚貝の十分な加熱を意識して、食中毒を防ぎましょう。

問 保健所衛生課 597―6358



住宅火災が多発！ご家庭で安全確認を

内冬は暖房器具の使用が増え、空気が乾燥しているため、火災が発生しやすい季節です。火災予防のため、次の安全確認をお願いします。

- ① 寝たばこは絶対にしない、させない。
- ② ストーブの周りに燃えやすいものを置かない。
- ③ こんろを使うときは火のそばを離れない。
- ④ コンセントはほこりを清掃し、必要なプラグは抜く。

問 予防課 534―9103



震災後初めて水稲を作付けする方へ

内震災後一度も作付けしていないほ場に、令和8年から新たに水稲を作付けする場合、放射性物質の吸収抑制対策のため、土壌中の交換性カリ含量を高める必要があります。

該当するほ場に作付け予定の方は、2月20日(金)までに農業振興課へご連絡ください。カリ質肥料の散布実績がないなどの要件を満たす場合に限り、カリ質肥料を配布します。数年間作付けしていない水田で作付けを再開する場合は、県北農林事務所へご相談ください。

問 農業振興課 525―7720

介護マークをご活用ください 無料

「介護マーク」は、介護する方が誤解や偏見を受けないように、介護中であることを周囲に知らせるマークです。
 対 高齢者、障がい児・者、指定難病や小児慢性特定疾病などにより介護を必要とする方の介護者
 ※要介護者・介護者のいずれかが市内に住所を有していること。
 申 長寿福祉課、障がい福祉課、保健所感染症・疾病対策課、子ども家庭課、各支所、茂庭出張所の窓口で



こんなときに活用してください。
 ○トイレに付き添うとき
 ○男性介護者が女性用下着などを購入するとき など

問 長寿福祉課 529―5064

国保・年金

後期高齢者医療制度医療費のお知らせ

内後期高齢者医療制度に加入の方へ、令和7年1～12月の「医療費のお知らせ」を2月下旬に送付します。診療日数や医療費などの受診状況をご確認ください。なお、県内全域に順次発送するため、個別の発送対応はできません。

確定申告を急ぐ場合は、領収書で申告手続きをお願いします。
 問 後期高齢者医療保険医療費のお知らせコールセンター 0120-101-622（3月19日(木)までの土・日曜日、祝日を除く午前8時30分～午後5時15分）
 国保年金課 525―3724

農業者年金に加入しましょう

内農業者年金は農業者の老後の生活を支える公的年金です。積立方式（確定拠出型）の終身年金で、支払った保険料は全額社会保険料控除の対象となります。

35歳未満で要件を満たす方は、月額1万円から加入できます。
 対 年間60日以上農業に従事している65歳未満の国民年金第1号被保険者（60歳以上は国民年金の任意加入被保険者）
 ※国民年金の保険料免除者を除く。

申 最寄りのJIA窓口で
 問 農業委員会事務局 525―3779



税

固定資産税・都市計画税第4期
 国民健康保険税第8期
 納期限は3月2日(月)

内市税などの納付には口座振替がおすすです。また、地方税統一QRコード（eJQR）が印字されている納付書は、スマホ決済やクレジットカード決済など、キャッシュレス決済が可能です。

問 納税課 525―3717



福祉

障がい者ボランティア入門講習会（文字通訳編）

時 3月5・12日午後1時30分～3時30分
 内 聞こえに不自由を感じている方へ、「聞こえにくさ」を補う手段として、スマートフォンを使った音声文字変換アプリの活用やスマートフォンの便利な機能の活用例などを学びます。

講 福島パソコン要約筆記
 対 市内に住所のある方

定 10人（先着順）
 料 500円

持 お使いのスマートフォン
 申 2月19日(木)までに電話か、
 ①住所②氏名③生年月日④電話番号を明記の上ファックスで



場 問 腰の浜会館（火・日曜日、祝日を除く）
 533―5261 533―5262

認知症サポーター養成講座 無料

時 3月13日(金)午後1時30分～3時
 内 ①認知症とは何か
 ②認知症の症状と支援の仕方
 ③認知症の診断・治療・予防
 ④認知症サポーターのできること
 受講者には「オレンジリング」を贈呈

定 20人（先着順）
 申 日本赤十字社福島県支部のHPから

場 問 日本赤十字社福島県支部
 545―7996



2月の各種相談 無料

相談内容	予約・問
法律（弁護士） 要予約 ※年度内1人1回。第1～4金曜日午後	市民相談室 535―2121
市政・一般（生活課相談員）	
登記（司法書士）第1・3水曜日午前	県司法書士会福島支部 529―7331
土地家屋調査（土地家屋調査士）第1・3水曜日午前	県公共嘱託登記土地家屋調査士協会県北支所 531―0986
行政（行政相談委員）※来所・電話・ファクスで。市民相談室会場：第1・3木曜日午前 男女共同参画センター会場：第2・4木曜日午前	総務省きくみみ福島 534―1101
年金・労働（社会保険労務士） 要予約 ※Zoomでも対応可。	県社会保険労務士会 526―2270 534―5432
法的トラブルに関する法制度・相談窓口の情報提供（電話・メールフォームで）	法テラスサポートダイヤル 0570―078374
法的トラブルの相談（借金・離婚・相続など） 要予約 ※収入・資産が一定基準以下の方のみ無料。	法テラス福島 0570―078370
交通事故	県政相談コーナー 521―4281
消費生活（生活課消費生活相談員）	消費生活センター 522―5999
多重債務110番（生活課消費生活相談員）	
多重債務・消費生活法律相談(司法書士) 要予約	消費生活センター 522―7867
社会福祉士による成年後見制度や権利擁護全般に関する相談（来所・電話・ファクス・メールで）	権利擁護センター 533―3341 533―8879 533kenriyogo@f-shishakyo.or.jp
配偶者などからの暴力・夫婦間の問題など（女性相談支援員）	子ども家庭課 525―3780
育児不安・児童虐待・家庭内での悩みなど	
労働困りごと相談窓口	県労働委員会事務局 521―7594
労働局総合労働相談コーナー（解雇、労働条件、いじめ・嫌がらせ、セクハラ・マタハラなど労働問題に関する相談）	総合労働相談コーナー 536―4600 0800―800―4611(労働者フリーダイヤル)
職場のマタハラ、セクハラ、パワハラ、性差別、育児・介護休業など	福島労働局雇用環境・均等室 536―4609
人権なんでも相談	みんなの人権110番 0570―003―110 こどもの人権110番 0120―007―110
外国人の生活相談	定住交流課（市国際交流協会事務局） 525―3739 teijiyuu@mail.city.fukushima.fukushima.jp
福島市多文化共生センター“Yuiverse”	
福島市で暮らす外国人のための生活ガイドブック“KORANSHO GUIDE”	



震災関連相談はこちら▶



子育て

児童手当の振込日

内 2月10日(火)
問 こども政策課 ☎572―7103

子育て世帯をアプリでサポート

内 市子育てアプリ「えがお」では、妊娠初期から子育て期まで対象者に応じた情報を配信しています。予防接種のスケジュール管理や成長記録もできるのでダウンロードして活用ください。
問 こども家庭センター・えがお ☎525―7671



健康

温泉習慣で健康寿命延伸！

場 土湯温泉御とめ湯^場
内 温泉入浴、日替わりレクリエーション、昼食（お弁当）
対 65歳以上の介護保険に該当しない、一人暮らしまたは高齢者のみの世帯の方
定 各日10人程度（先着順）
料 1800円
持 入浴に必要なもの
申 オンライン申請か郵送で
問 長寿福祉課 ☎525―7656



小・中学校入学前の予防接種はお済みですか？

場 市登録医療機関
内 受け忘れの予防接種がないか、母子健康手帳を確認し、忘れずに接種しましょう。
3月は混み合いますので、早めに医療機関へご予約ください。
① 令和8年度小学校に入学するお子さん：麻しん風しん混合2期の接種期間は、**3月31日(火)**までです。
② 令和8年度中学校に入学されるお子さん：2種混合2期（ジフテリア・破傷風）と日本脳炎2期の接種期間は**13歳の誕生日前日**までです。
料 無料（公費負担）
※期間を過ぎると、全額自己負担。
持 予診票、母子健康手帳、マイナンバーカードや資格確認書などの住所・氏名・生年月日が確認できるもの
問 保健所感染症・疾病対策課 ☎597―6203

ありがとうございます

【交通遺児激励金寄付】

福島県土地改良事業団体連合会 様
27,694円

乳幼児健康診査・相談窓口など

事業名	対象	内容・場所など	詳しくはHPで
問 こども家庭センター・えがお ☎525―7671（健診、えがお訪問、妊娠、出産に関すること） ☎525―3780（こども・家庭に関すること）			
乳幼児健康診査	1カ月児	生後28日～生後6週に達しない時期	
	4カ月児	4カ月頃	
	10カ月児	10カ月になった日～1歳の誕生日の前日	
	1歳6カ月児	1歳6カ月頃	
えがお赤ちゃん訪問	3歳児	3歳6カ月頃	
	2カ月頃	全ての家庭を保健師か助産師が訪問します。	
妊娠期～子育て期の相談窓口	妊産婦、子育て世帯、こども	専門スタッフが切れ目のない支援を行います。 場 市役所3階	
問 保健所健康づくり推進課 ☎572―3120			
こんにちは赤ちゃん訪問	4カ月頃	地域の子育て情報を届けます。 ※応援隊個人の電話から連絡します。	
問 ファミリーサポートセンター ☎525―3767			
ファミリーサポートセンター事業説明会	子育ての援助を ①受けたい方 ②行いたい方 ※託児あり（要予約）。	時 2月10日(火) 午前10時から 場 市民センター 申 電話で	

葉酸サプリメントを配布しています！ **無料**

内 赤ちゃんの健やかな成長と女性の健康づくりのために、婚姻届を出した妊活中または妊活予定の女性へ、葉酸サプリを配付する「えがお赤ちゃん葉酸プロジェクト」を行っています。
保健師や助産師が個別のご相談にも対応します。



1歳児の麻しん・風しんの予防接種はお済みですか？

場 市登録医療機関
内 麻しん・風しんは感染力が非常に強いので、手洗いやマスクだけでは予防できません。
予防には合計2回（1歳児と小学校入学前1年間）の予防接種が最も有効です。
母子健康手帳の予防接種の記録

国・県などからのお知らせ

催し 第19回音楽アンサンブルコンテスト全国大会

時 3月19～22日 午前10時開演
場 ふくしん夢の音楽堂
内 全国トップレベルの合唱団が「合唱王国ふくしま」に集結し、日本一を目指します。
19～21日は部門別コンテスト、22日は本選とスペシャルコンサート
料 部門別2500円/日（当日3千円/日）、本選3千円（当日3500円）、4日通し券9千円
問 県文化振興課 ☎521―7154



募集 県復興公営住宅入居者募集

対 東日本大震災の地震・津波被災者、平成23年3月11日時点で中通り、浜通りに居住していた方など
※住宅に困窮していることが条件。
※応募者多数の場合は抽選。
申 2月2～10日（必着）に、申込書と必要書類を添えて、郵送か持参で
問 県復興公営住宅入居支援センター ☎522―3320



年金 国民年金保険料は便利 でお得な口座振替で

内 口座振替の前納（まとめ払い）や早割（当月末振替）、クレジットカード払いの前納を利用すると保険料が割引されます。
前納は、6カ月、1年、2年を選べます。
申し込みは随時受け付けます。
詳しくはお問い合わせください。
持 口座振替／①通帳またはキャッシュカード②届出印③本人確認書類（運転免許証など）④年金手帳（基礎年金番号通知書）か納付書
書 クレジットカード払い／①クレジットカード、前掲の③、④
申 口座振替／口座をお持ちの金融機関・郵便局または年金事務所
クレ ジットカード払い／年金事務所

問 東北福島年金事務所 ☎535―0141（音声案内）

福祉 介護助手を募集しています！

内 市内の高齢者施設で、直接的な介護業務ではなく、清掃や配膳・下膳など、介護の周辺業務を行います。
問 県福祉人材センター ☎521―5662



お詫びと訂正

市政だより1月号9ページにおきまして、林野火災注意報が発令された場合の対応表に誤りがありました。お詫びして訂正いたします。

林野火災注意報が発令されたら

屋外での火の使用	誤／・やむを得ず行う場合は、消火用の水や器具を準備し、その場を離れない。 ・炭や灰には水をかけ、完全に消火する。
	正／延期か中止をお願いします。※罰則を伴わない努力義務です。

問 消防本部警防課 ☎534―9102

福祉 認知症つどい・相談会

時 毎月第2日曜日 午後1時30分～3時30分
場 市民センター
内 介護中や認知症の疑いがある方は、一人で抱え込まずお気軽にお越しください。
問 （公社）認知症の人と家族の会 福島地区会 ☎558―0575

無料



緊急休日当番医

受付時間／午前9時～午後4時30分
医療機関により異なる場合があります

※当番医が変更になる場合もあります。
最新の情報など、詳しくは市ホームページをご確認ください。



月日	内	科	小 児 科	外科・整形外科
2月1日 日曜日	すぎやま内科内視鏡クリニック 渡 利 563-3363	ふれあいクリニックさくらみず 笹 谷 559-2664	いがらしキッズクリニック 三 河 南 町 563-7686	野田循環器・消化器内科外科クリニック 北 矢 野 目 559-1133
2月8日 日曜日	待井内科糖尿病内科クリニック 南 中 央 533-5578	三 河 台 内 科 野 田 町 534-7832	夜間休日急病センター 上 町 525-7672	泌尿器科・皮膚科・内科 北町丹治医院 北 町 522-5911
2月11日 水曜日	天神橋クリニック 渡 利 528-1155	森 合 く に い 内 科 森 合 555-1881	すやまキッズクリニック 宮 下 町 573-0766	福島腎泌尿器クリニック 森 合 557-1815
2月15日 日曜日	松 川 中 央 医 院 松 川 町 567-3355	阿部循環器科・内科クリニック 南 矢 野 目 573-9939	とみたキッズクリニック 黒 岩 544-1777	あすなろ南矢野目クリニック 南 矢 野 目 555-5766
2月22日 日曜日	みずの内科クリニック 新 町 526-4855	わ た な べ 内 科 北 沢 又 555-1171	夜間休日急病センター 上 町 525-7672	まゆみ整形外科クリニック 森 合 555-6261
2月23日 月曜日	曾根田駅前クリニック 曾 根 田 町 597-8595	iひふ・大腸 いがり弘之由美子クリニック 笹 木 野 558-2323	とやのクリニック 鳥 谷 野 544-1122	おがたクリニック 矢 倉 下 526-2626
3月1日 日曜日	むらおか内科・糖尿病内科・耳鼻咽喉科クリニック 松 川 町 567-2244	八 子 医 院 桜 木 町 534-4850	ふくしま木もれ日クリニック 瀬 上 町 563-1860	八 子 医 院 桜 木 町 534-4850
月日	皮 膚 科	眼 科	耳 鼻 咽 喉 科	
2月1日 日曜日	iひふ・大腸 いがり弘之由美子クリニック 笹 木 野 558-2323	堀 切 眼 科 太 田 町 563-1504	大 原 綜 合 病 院 上 町 526-0300	<div>STOP!</div> <div>コンビニ受診</div> <div>「平日は仕事が忙しいから、休日を受診しよう」などはお控えください。</div> <div></div>
2月8日 日曜日		さ と う 眼 科 大 森 544-6833	むつみ脳神経・耳鼻科クリニック 渡 利 526-0873	
2月15日 日曜日	伊藤皮フ科クリニック 伊達市岡前 551-1121	丸 子 眼 科 医 院 仲 間 町 522-4731	まるべりー耳鼻科 太 平 寺 529-6550	
2月22日 日曜日		お じ ま 眼 科 渡 利 528-0588	くさの耳鼻咽喉科クリニック 天 神 町 531-9333	
3月1日 日曜日	木村内科・皮フ科 渡 利 521-0182	竹田眼科クリニック 黒 岩 545-8880	むらおか内科・糖尿病内科・耳鼻咽喉科クリニック 松 川 町 567-2244	



診療日／
夜間：毎日
(内科、外科、小児科)
休日：第2・4日曜日
(小児科のみ)

時間／
夜間：午後7時～
翌朝7時30分
(受け付け：午後6時
30分～翌朝7時)
※小児科は午後10時
まで。

休日：午前9時～正午
(受け付け：午前8時
30分～11時30分)
午後1～5時
(受け付け：午後1～
4時)
場所／
上町テラス2階
(上町5-6)



診療日／日曜・祝日

時間／
午前9時～正午、
午後1～5時
(受け付け：午前9時
～11時30分、午後1時
～4時30分)

場所／
保健福祉センター
1階

STOP!
コンビニ受診

「平日は仕事が忙しいから、
休日に受診しよう」などは
お控えください。



体調が急変したら 急な病気やけがの相談に、以下の急病時短縮ダイヤルをご利用ください。



救急車を呼ぶべきか迷ったら(24時間対応)

福島県救急電話相談 ☎ #7119

※固定電話(ダイヤル回線)、ひかり電話、IP電話など
「#7119」につながらないときは024-524-3020



毎日(午後6時～翌朝8時)の子どもの症状の相談は

福島県子ども救急電話相談 ☎ #8000

※固定電話(ダイヤル回線)、ひかり電話、IP電話など
「#8000」につながらないときは024-521-3790

福島県 医療情報ネット

医療機関・薬局を検索
するときに便利です。



おいしく お得に！ 食品ロス削減 エコレシビ



エコポイント／

●茶がらも立派な食材！
ビタミン・ミネラル・
食物繊維などを美味しく
プラス！



福島市食品ロス削減アドバイザー 田村かずみ 先生

今月のメニュー 揚げたて サクサク！ 茶がらのかき揚げ

材料(2人分)

緑茶などの茶がら…… 15g
ごぼう…………… 20g
ちくわ…………… 40g
とうもろこし…… 20g
枝豆…………… 20g
小麦粉…………… 大さじ1
揚げ油…………… 適量

(A)

天ぷら粉…………… 1/3カップ
冷水…………… 1/3カップ

(お好み★)

★あおさ粉…………… 適量
★桜エビ…………… 適量
★ゴマ…………… 適量

作り方

- 1 水気のある材料は、水気を切っておく。茶がらを食べやすい大きさに刻む。ごぼうをささがきにする。ちくわを小口切りにする。
- 2 茶がら、ごぼう、ちくわ、とうもろこし、枝豆をポリ袋に入れ、小麦粉をまぶす。
- 3 (A)を混ぜ合わせて作った衣に2をいれてさっくりと混ぜる。(お好み★)を入れても◎
- 4 熱した油に3を一口大ずつ入れて揚げる。

動画で作り方を解説してい
ます。ぜひご覧ください。



問／ごみ政策課
☎ 525-3744

公式SNS



YouTube ふくしまチャンネル

X 福島市

f 福島市

電子広報



カタログポケット

マチイロ

マイ 広報紙

※QRコードは株式会社デンソーウェブの登録商標です。

表紙の 説明

【フィンセント・ファン・ゴッホ 夜のカフェテラス】

2月21日から福島県立美術館で「大ゴッホ展」を開催します。
チケット情報など詳しくは、6ページをご覧ください。



ふくしま市政だより916号
令和8年2月1日発行

編集

発行 福島市政政策調整部広聴広報課

〒960-8601 福島市五老内町3-1
☎ 024(535)1111(代)