

まつかわ

<地区人口と世帯数>

男 7,268人 女 6,995人
計 14,263人
世帯数：6,741世帯
(5月1日現在)



【編集発行】

福島市役所松川支所
〒960-1241 福島市松川町字杉内33番地
☎567-2111 ㊚537-2298

松川支所からのお知らせ

市が発令する避難情報に応じて速やかに避難しましょう

○福島市公式防災アプリをご利用ください！

防災・災害情報を分かりやすくまとめたスマートフォン向けアプリです。

災害時・平常時問わずご利用いただけますので、この機会にぜひダウンロードしてください！

災害時：災害情報、避難情報等をプッシュ通知でお知らせします。
平常時：各種ハザードマップなど災害に役立つ情報が収集できます。



○洪水・土砂災害時の開設避難所

警戒レベル3【高齢者等避難】発令で開設する避難所

松川学習センター



○地震災害時の開設避難所

松川学習センター



○ペット同伴避難所

勤労青少年ホーム



○福祉避難所

NCVふくしまアリーナ



凡例



施設にエアコンが設置されている避難所

※そのほか開設する避難所については、市政だより5月号に掲載の「福島市防災ガイド」をご覧ください。

- 安全な場所に住んでいる親戚、友人宅や集会所等への避難も考えましょう。
- 避難する際は、非常持出品(食料、水など)を持参しましょう。
- もしもの時に備えて、普段から家庭用の備蓄品を準備しましょう。

地域コミュニティ等支援事業の助成制度をご存じですか？

福島市は「松川地区ふくしま共創のまちづくり計画」に基づく地域活動を支援するため、地域団体が取り組むべき事業へ助成を行っています。

- 1、対象：町内会、地域団体等が令和8年度(事業完了が令和9年2月26日まで)に行う事業
- 2、申請方法：松川支所へ事前相談の上、事業計画書を提出ください。
- 3、一次締切：6月30日(火)
- 4、助成額：補助対象経費の10/10以内、地区予算の範囲内
- 5、その他：事業は、「まつかわ夢会議」(松川地区ふくしま共創のまちづくり計画推進懇談会)で選定され、補助金または交付金として申請された後、交付決定後に事業施行となります。
- 6、問合せ先：地区事務局(松川支所)
☎567-2111 / FAX537-2298
e-mail:matsukawa@mail.city.fukushima.fukushima.jp

～松川町あじさい小路を開催～

緑豊かな丘陵地を整備した「土合館公園」には、展望広場、野外ステージなどがあり、園路には約40種類、約5,000株のあじさいが植えられています。別名「あじさい公園」とも呼ばれ、遊歩道の両側には、しっとりと彩られたあじさいが、訪れる人を優しく迎えてくれます。お誘い合せの上、ぜひ足をお運びください。

第29回 松川町あじさい小路

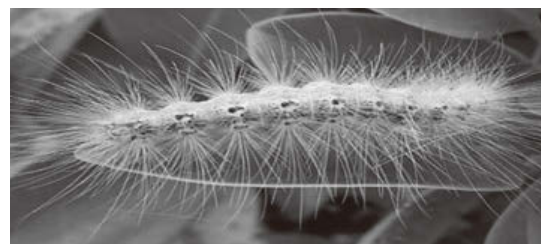
- 日時：6月19日(金) 17:30～20:00 前夜祭
6月20日(土) 10:00～14:00
- 会場：土合館公園
- 主催：松川町商工会 ☎567-2265
各種イベントが開催されます。

6～9月はアメリカシロヒトリの発生時期です

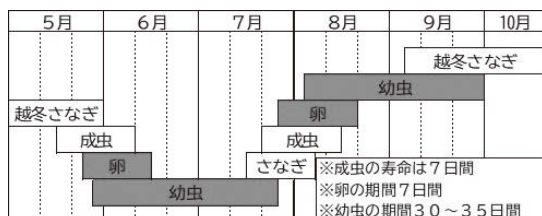
アメリカシロヒトリの幼虫を駆除するための用具の貸出や薬剤の配布を行っています。個人使用の場合でも町内会等を通してお申込みください。

※用具は数に限りがありますので、お貸しできる日をご希望に沿えない場合があります。

アメリカシロヒトリの幼虫



アメリカシロヒトリの生態



【問合せ】 松川支所 ☎567-2111

松川学習センターからのお知らせ

【編集】福島市松川学習センター
〒960-1241 福島市松川町字杉内33番地
☎567-2323/567-2390
☎567-2403

隙間時間に学習センターを、学習・運動で活用してみませんか

学習センターは個人でも利用可能です。個人学習や、多目的ホールを使った部活等の練習に活用することができます。利用したい日の当日に窓口で申し込み、他に利用団体や主催事業がなければ使用することができます。

また松川学習センターでは、自習スペースを開放しています。こちらは開館時いつでも使用可能ですので、静かに課題、テスト、検定、受験勉強などをできるスペースをお探しの方は、ぜひご利用ください。

松川歴史文化財巡りウォーク 参加者募集

松川町文化財保存会の方にご案内いただき、松川町の若宮宿と八丁目宿の歴史文化財を巡ってみませんか。

- ◎コース名 若宮宿から八丁目宿へ
- ◎開催日 6月20日(土)
- ◎所要時間・距離 約2時間・約5km
- ◎集合場所・時間
松川学習センター
1階エントランスホール
午前9時00分
- ◎定員 15名(先着順)
- ◎参加費 300円(保険代、資料代)
コース途中でバスによる移動がありますので、バス代(310円)別途用意ください。
- ◎申込み 6月1日(月)午前9時～電話または窓口にてお申し込みください。



パソコン活用教室 ～インターネット・AIの便利な使い方～

パソコンの基本的な使い方から、インターネットやAIを活用した便利な使い方まで、パソコン教室の先生から使い方を学んでみませんか！特に気を付けたいことや使い方のポイントなどを講師の先生が丁寧に指導します。お気軽にお申し込みください。

- 日時 7月9日(木)、7月16日(木)の2回コース
午前10時～正午
- 場所 松川学習センター 研修室3
- 対象 パソコン初心者～中級者
- 内容 文字入力のポイントなどパソコンの基本操作、イラスト入り文書の作成、インターネットの活用方法、AI体験 など
- 定員 6名(先着順)
- 参加費 600円(資料および保険費用)
※当日お支払いください。
- 講師 パソコン教室わくわく
- 申込み 以下のQRコードまたは電話(567-2323)、学習センター窓口でお申し込みください。

※パソコンはこちらで用意しますので、持参の必要はありません。



図書室からのお知らせ 松川学習センター図書室 ☎567-2403

開室時間／午前9時～午後5時45分 ※日曜日は午後5時まで

休室日／6月2・9・16・23・29・30日

内 容		日 時	対 象
図書室のおはなし会	おひざにだっこのおはなし会	6月4日(木) 午前10時30分～	3歳以下と保護者
	おはなしロケット	6月6日(土) 午前10時30分～	4歳～小学生
ふくよみの日・貸出2倍デー ※貸出冊数が通常10冊のところ20冊になります。		6月24日(水) 午前9時～午後5時45分	毎月24日は ふくしま読書の日
移動図書館しのぶ号巡回		6月10日(水) まつかわ幼稚園 午前10時～10時30分 金谷川集会所 午前10時40分～11時10分 松陵義務教育学校 午後12時50分～2時	