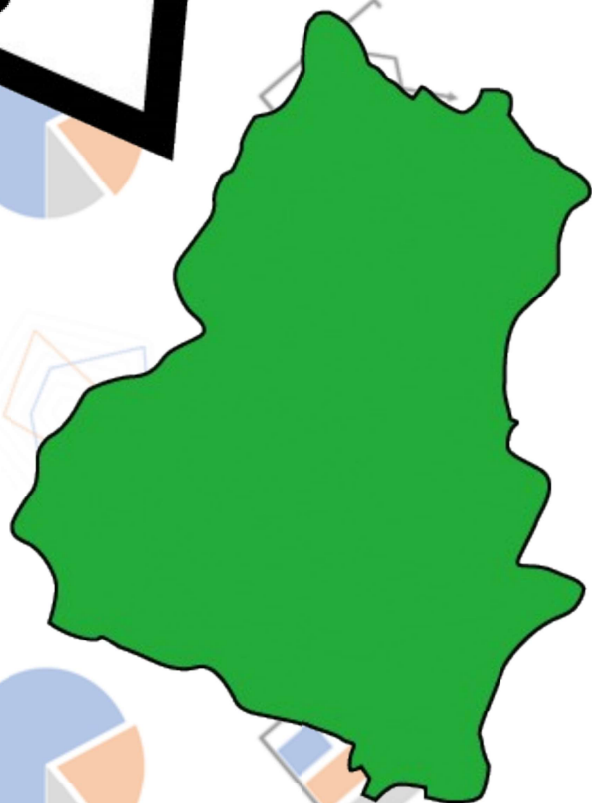


福島市三二統計

2026

「文」
ゆら
とえ!



令和8年4月1日発行

福島市役所 政策調整課 データ・統計係

目次

1	市勢統計ダイジェスト	… 1	令和8.4更新
2	世帯数・人口の推移	… 2	令和8.4更新
3	人口動態	… 5	令和8.4更新
4	人口集中地区	… 5	
5	産業別就業者数	… 6	
6	産業(大分類)別事業所数・従業者数	… 7	
7	事業所	… 8	
8	農業	… 9	
9	工業	…10	
10	商業	…11	
11	観光	…12	
12	財政	…13	
13	教育	…14	
14	水道の需要状況	…15	
15	消費者物価指数の推移	…16	令和8.4更新
16	市民所得	…16	
17	消費(福島市民の消費傾向)	…17	令和8.4更新

1 市勢統計ダイジェスト

福島市

人 口	世 帯 数	R8.3.1	123,091 世 帯
	人 口	//	267,640 人
	1世帯の平均人員	//	2.2 人
	平均年齢	R2.10.1	48.9 才
	人口動態	R7.1.1~R7.12.31	増減計 3,085 人 減 社会動態 620 人 減 自然動態 2,465 人 減
事業所	事業所数	R3.6.1	12,232
	従業者数	//	141,252
農 業		R2.2.1	総農家数 4,976 戸 販売農家 3,094 戸 自給的農家 1,882 戸
工 業	事業所数(4人以上)	R6年	299 事業所
	製造品出荷額等	//	4,743 億 円
商 業	事業所数(卸・小売業)	R3年	2,925 事業所
	年間商品販売額	//	8,437 億 円
観 光	年間観光客入り込み数	R6年	842 万 人
市 民 所 得		R4年度	
	市民所得(市民1人あたり) 家計所得(市民1人あたり)		2,999 千 円 3,346 千 円

【参考】ラスパイレス指数(令和7年4月1日現在)

総務省では、地方公務員の給与水準を比較する指標としてラスパイレス指数を用いています。算定には、各自治体ごとの平均給与額を求め、国の平均給与額を100として指数化されます。

福島県及び県内の中核市について掲載します。

地域	指数
福島県	100.2
福島市	100.6
郡山市	100.2
いわき市	100.0

資料:総務省「地方公務員の給与水準」より

2 世帯数・人口の推移

福島市

年月 (1日現在)	区分 世帯数	人口(人)			1世帯 あたり 平均人員
		総数	男	女	
● S55年 10月	77,976	262,837	127,853	134,984	3.4
● 60年 10月	82,183	270,762	131,530	139,232	3.3
● H 2年 10月	89,068	277,528	134,593	142,935	3.1
● 7年 10月	97,483	285,754	138,417	147,337	2.9
● 12年 10月	104,553	291,121	141,000	150,121	2.8
● 17年 10月	108,728	290,869	140,013	150,856	2.7
● 22年 10月	113,074	292,590	140,723	151,867	2.6
● 27年 10月	122,269	294,247	144,690	149,557	2.4
● R 2年 10月	121,919	282,693	138,190	144,503	2.3
5年 10月	123,204	275,338	134,276	141,062	2.2
6年 10月	123,219	272,079	132,637	139,442	2.2
7年 3月	122,879	270,536	131,854	138,682	2.2
4月	122,711	269,208	131,085	138,123	2.2
5月	123,341	269,739	131,482	138,257	2.2
6月	123,421	269,699	131,473	138,226	2.2
7月	123,356	269,468	131,338	138,130	2.2
8月	123,382	269,342	131,305	138,037	2.2
9月	123,369	269,123	131,184	137,939	2.2
10月	123,355	268,865	131,052	137,813	2.2
11月	123,356	268,726	131,003	137,723	2.2
12月	123,354	268,547	130,915	137,632	2.2
8年 1月	123,292	268,313	130,782	137,531	2.2
2月	123,181	267,976	130,577	137,399	2.2
3月	123,091	267,640	130,403	137,237	2.2
対前年増減数 R7.3→R8.3	212	△ 2,896	△ 1,451	△ 1,445	—
// 増減率(%) R7.3→R8.3	0.2	△ 1.1	△ 1.1	△ 1.0	—

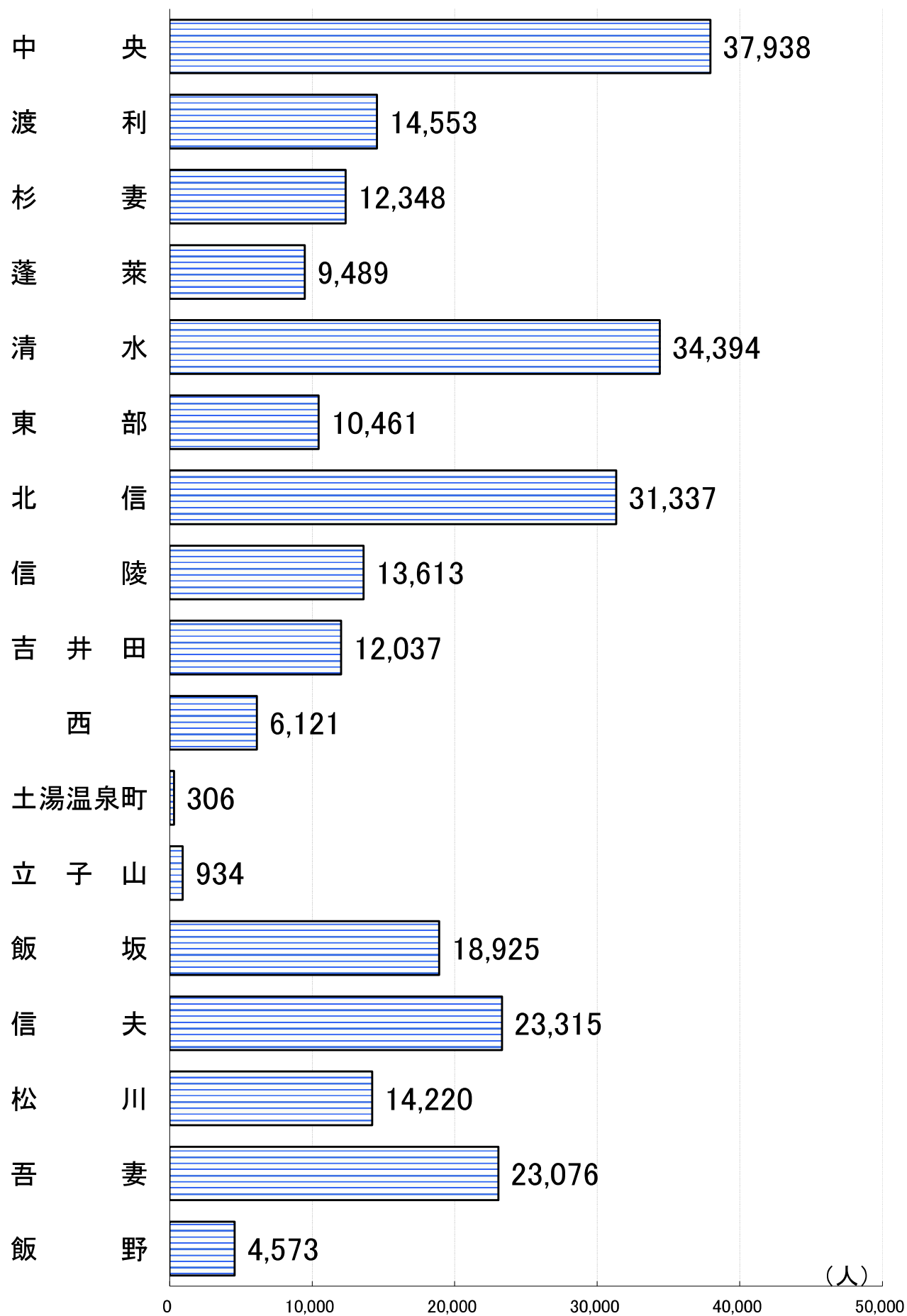
資料：●印は国勢調査、その他は「福島市の推計人口」

(注1) 平成17年10月以前は旧飯野町を除く数値である。

(注2) 令和2年10月以降の数値については、令和2年国勢調査の確定値を用いて改定している。

【地区別人口比較】

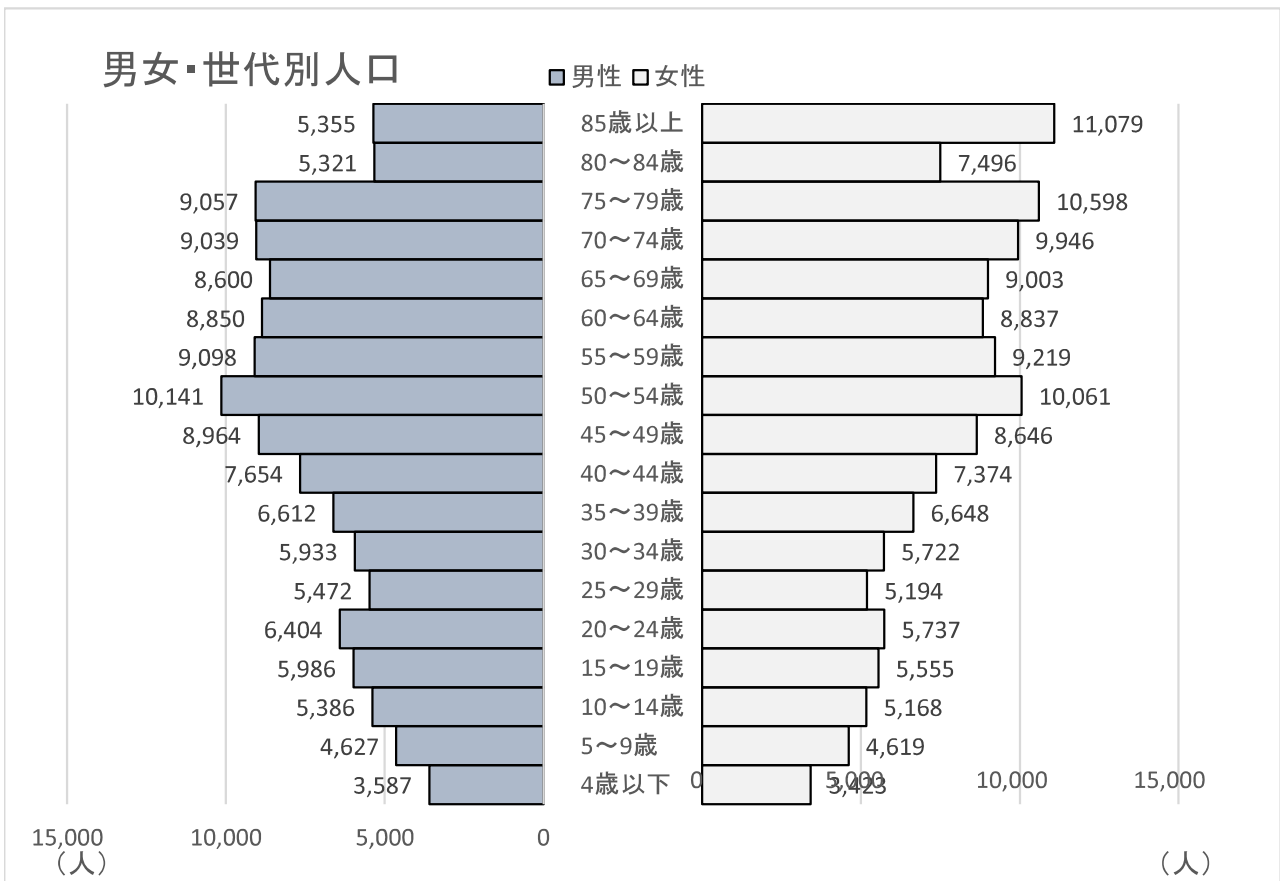
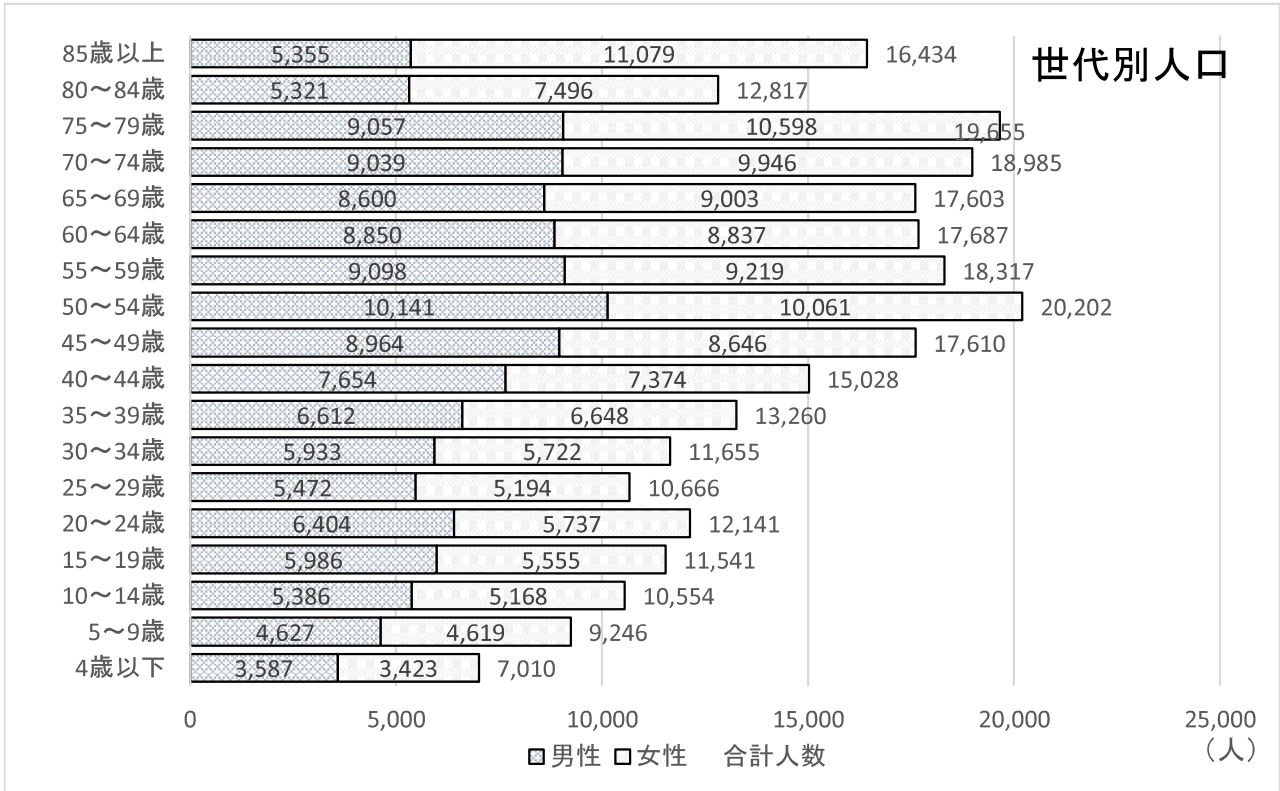
令和8年3月1日現在



人口総数 267,640 人

【世代別人口比較】

令和8年3月1日現在



(注1) 年齢不詳を除いている。

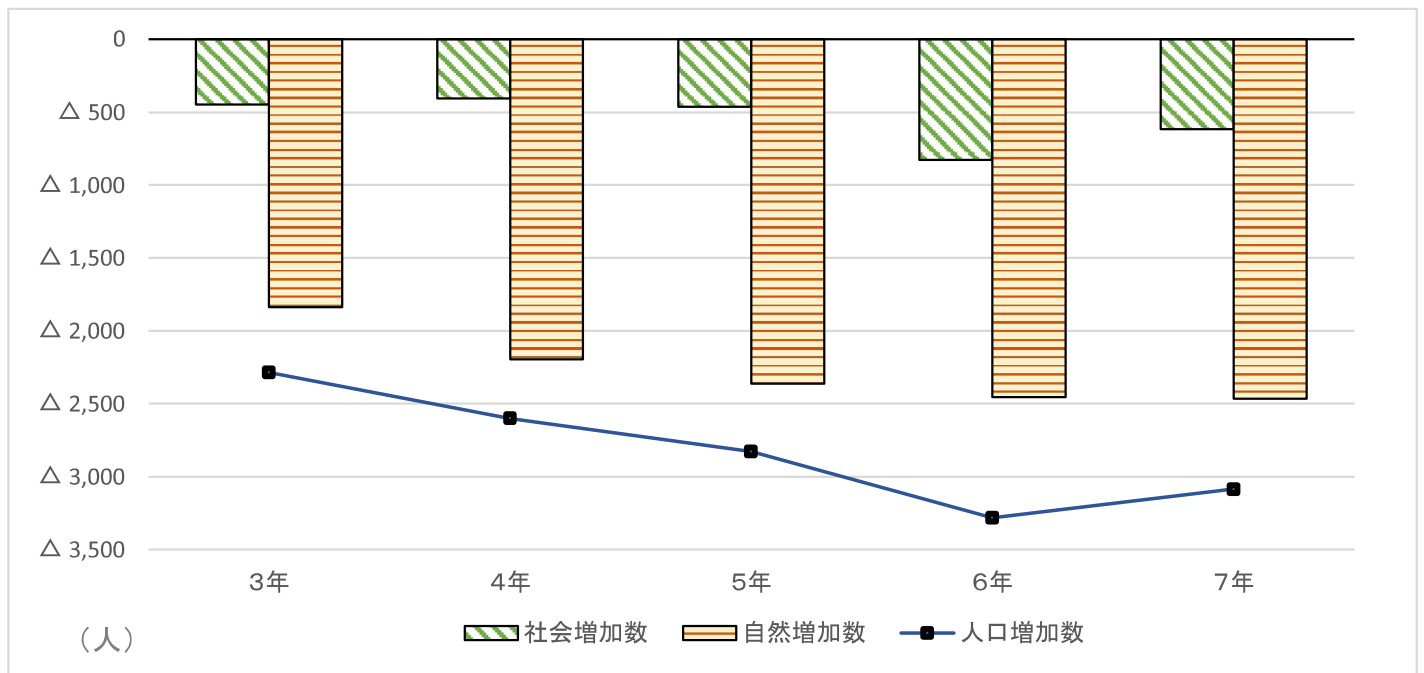
(注2) 「福島市の推計人口」と「福島県現住人口調査」では、転出者の集計時期が異なるため、数値が一致しないことがある。

3 人口動態

福島市

区分 年	年間増減 (人)	社会動態(人)			自然動態(人)		
		増減	転入	転出	増減	出生	死亡
令和 3年	△ 2,285	△ 448	8,516	8,964	△ 1,837	1,629	3,466
4年	△ 2,602	△ 408	8,852	9,260	△ 2,194	1,576	3,770
5年	△ 2,828	△ 464	8,360	8,824	△ 2,364	1,423	3,787
6年	△ 3,283	△ 826	8,080	8,906	△ 2,457	1,284	3,741
7年	△ 3,085	△ 620	7,904	8,524	△ 2,465	1,278	3,743

資料：「年別人口動態（福島市）」



密集 居住 地区

4 人口集中地区 (D I D = Densely Inhabited Districts)

福島市

区分	全 域			人口集中地区(DID)				
	人口総数 人	面積 Km ²	人口 密度 人/Km ²	人口 人	対全域 %	面積 Km ²	対全域 %	人口 密度 人/Km ²
平成 12年	291,121	746.43	390	182,966	62.8	38.4	5.1	4,765
17年	290,869	746.43	390	186,332	64.1	39.2	5.3	4,749
22年	292,590	767.74	381	187,906	64.2	39.8	5.2	4,720
27年	294,247	767.72	383	192,047	65.3	40.0	5.2	4,800
令和 2年	282,693	767.72	368	185,024	65.5	40.7	5.3	4,544

資料：国勢調査（各年10月1日現在）

(注1) 人口集中地区 (D I D = Densely Inhabited Districts)は、市区町村の境界内で人口密度の高い国勢調査調査区（原則として人口密度が1 km²あたり4,000人以上）が互いに隣接して、その人口が5,000人以上となる地域。

(注2) 平成17年以前は旧飯野町を除く数値である。

5 産業別就業者数

福島市

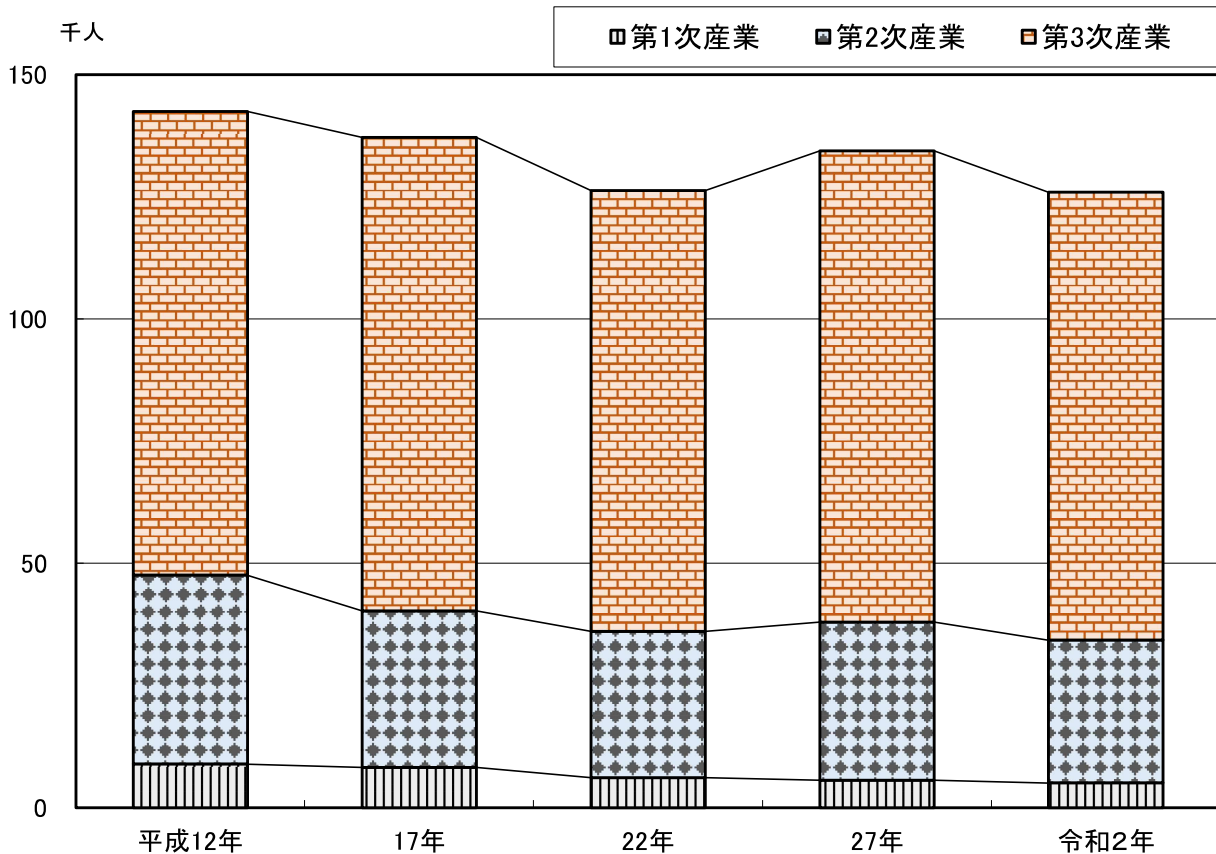
区分 年	就業者 総数	産 業 3 部 門		
		第1次産業 (農・林・漁業)	第2次産業 (鉱・建設・製造業)	第3次産業 (卸売・小売・運輸業など)
平成 12年	143,864 人	8,954 人	38,628 人	94,875 人
17年	139,259	8,280	31,943	96,875
22年	132,413	6,161	29,906	90,159
27年	140,435	5,644	32,308	96,449
令和 2年	130,741	5,065	29,226	91,650
対前回増減数 H27年→R2年	△ 9,694	△ 579	△ 3,082	△ 4,799
// 増減率(%) H27年→R2年	△ 6.9	△ 10.3	△ 9.5	△ 5.0

資料：国勢調査（各年10月1日現在）

（注1）就業者総数には分類不能の産業を含む。

（注2）平成17年以前は旧飯野町を除く数値である。

産業別就業者数の推移

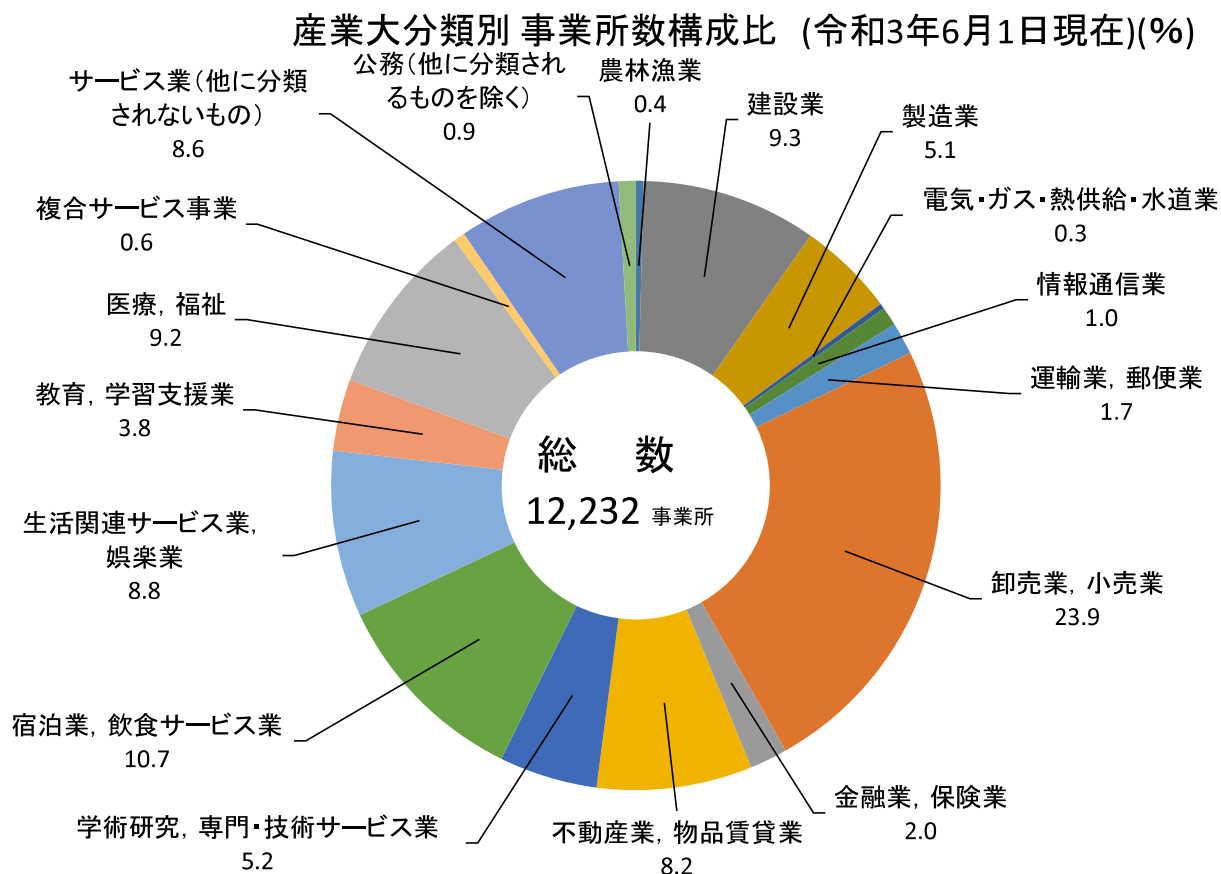


6 産業(大分類)別事業所数・従業者数

福島市

区分	年	令和3年	
		事業所数	従業者数 (人)
	農林漁業	53	647
	鉱業, 採石業, 砂利採取業	1	6
	建設業	1,143	10,198
	製造業	628	17,771
	電気・ガス・熱供給・水道業	38	730
	情報通信業	124	2,080
	運輸業, 郵便業	210	4,774
	卸売業, 小売業	2,925	24,898
	金融業, 保険業	244	4,177
	不動産業, 物品賃貸業	1,005	2,982
	学術研究, 専門・技術サービス業	640	4,337
	宿泊業, 飲食サービス業	1,312	9,897
	生活関連サービス業, 娯楽業	1,078	4,848
	教育, 学習支援業	463	7,829
	医療, 福祉	1,124	22,121
	複合サービス事業	74	1,048
	サービス業(他に分類されないもの)	1,057	12,912
	公務(他に分類されるものを除く)	113	9,997
		12,232	141,252

資料：経済センサス



※構成比は少数点第2位を四捨五入しているため、合計しても100とはならない。

7 事業所

福島市

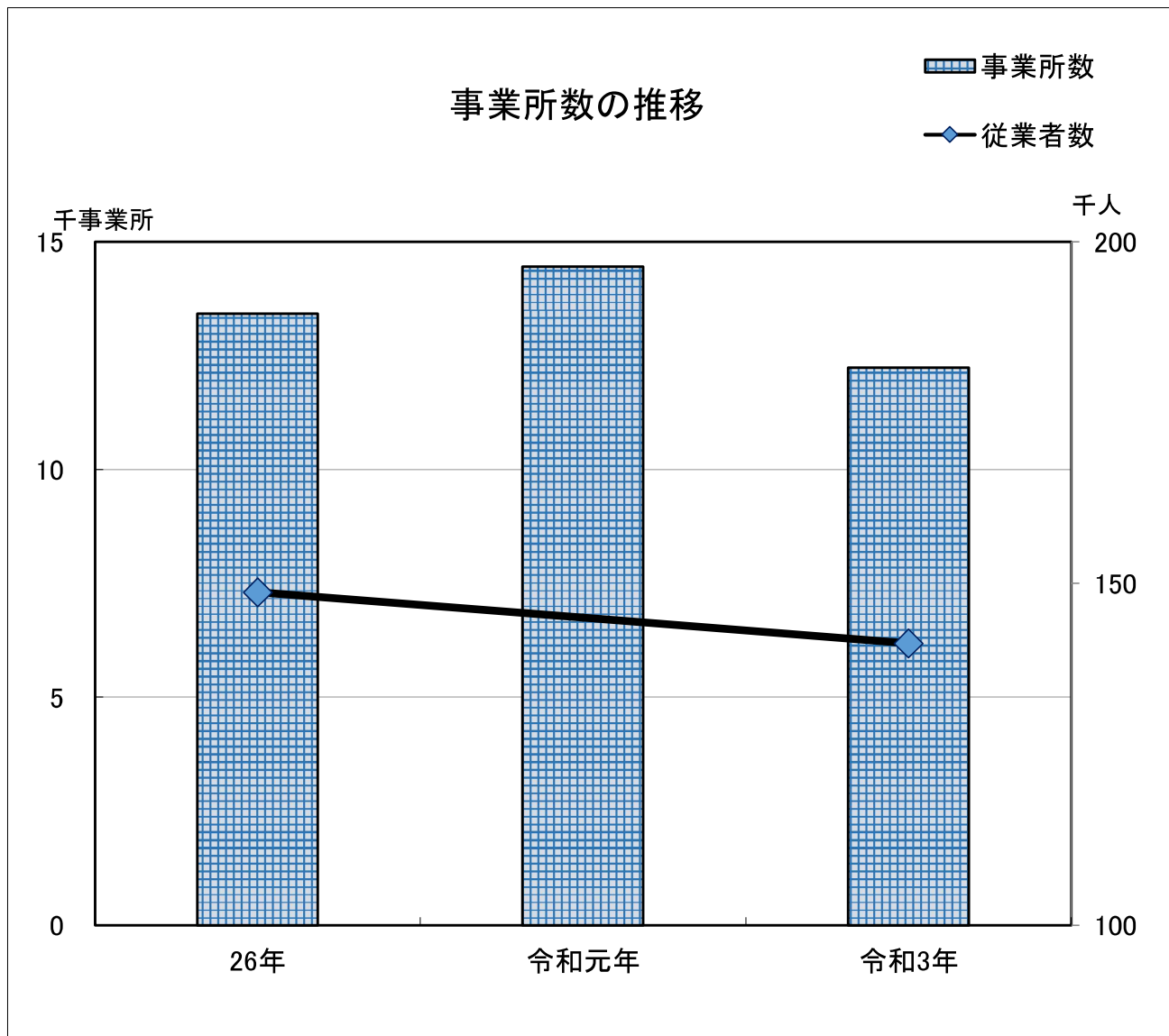
年	区分	総 数		民 営		国・地方公共団体	
		事業所数	従業者数	事業所数	従業者数	事業所数	従業者数
			人		人		人
平成	24年	—	—	12,544	130,330	—	—
	26年	13,420	148,723	13,063	134,096	357	14,627
	28年	—	—	12,772	130,297	—	—
令和	元年	14,450	—	14,133	—	317	—
	3年	12,232	141,252	11,926	126,192	306	15,060

資料：経済センサス

(注1) 平成24年は2月1日現在、平成26年は7月1日現在、平成28年以降は6月1日現在。

(注2) 平成24年及び平成28年は、国及び地方公共団体等を除くすべての事業所・企業を対象とした調査であったため、総数欄及び国・地方公共団体欄については空欄とした。

(注3) 令和元年は事業所の従業者数を調査事項としていないため空欄とした。また、令和元年は過去の経済センサスとは調査方法が異なる。



8 農 業

【農家数・農家人口・経営耕地面積】

区分 年	総農家数	販売農家数				自給的 農家数	販売農家 人口	経営耕地 面積
		総数	専業 農家	兼業農家				
				第1種 (農業が主)	第2種 (農業が従)			
平成 12年	7,676	6,028	1,134	1,086	3,808	1,648	27,758	6,461
17年	7,219	5,277	1,248	904	3,125	1,942	22,949	5,864
22年	7,225	4,979	1,607	681	2,691	2,246	20,060	5,964
27年	5,960	3,913	1,444	472	1,997	2,047	14,392	5,219
令和 2年	4,976	3,094	—	—	—	1,882	10,868	4,704
対前回増減数 H27年→R2年	△ 984	△ 819	—	—	—	△ 165	△ 3,524	△ 515
〃増減率(%) H27年→R2年	△ 16.5	△ 20.9	—	—	—	△ 8.1	△ 24.5	△ 9.9

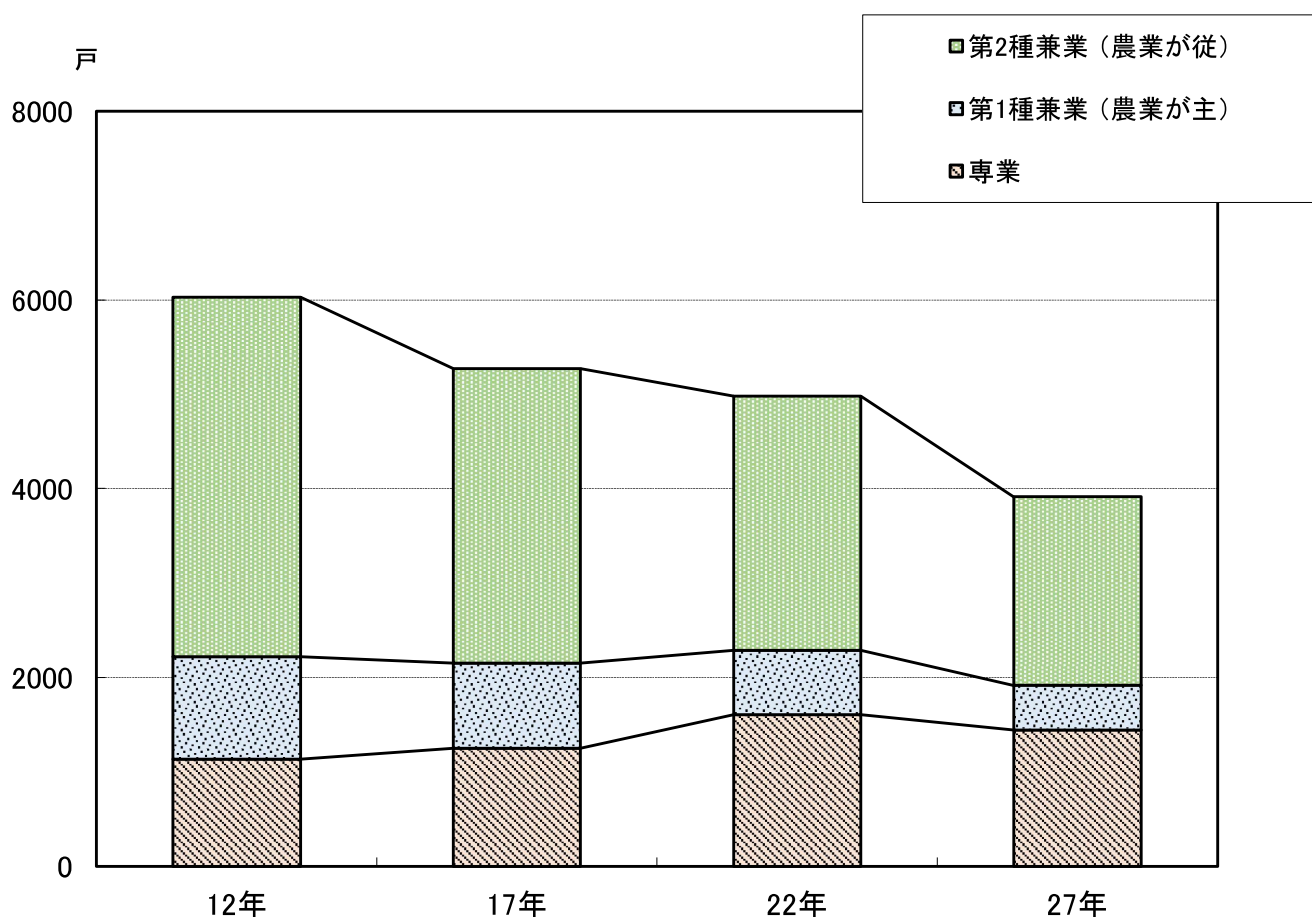
資料：農業センサス、農林業センサス、世界農林業センサス（各年2月1日現在）

（注1）〔農 家〕経営耕地面積が10 a 以上又は過去1年間の農産物販売金額が15万円以上の世帯
 〔販売農家〕 〃 30 a 以上又は 〃 が50万円以上の農家
 〔自給的農家〕 〃 30 a 未満でかつ 〃 が50万円未満の農家

（注2）平成22年公表分より、総農家人口が公表されていないため、名称を「農家人口」より「販売農家人口」に変更している。

（注4）令和2年より専兼業別統計が廃止のため空欄とした。

販売農家の専業・兼業別割合の推移

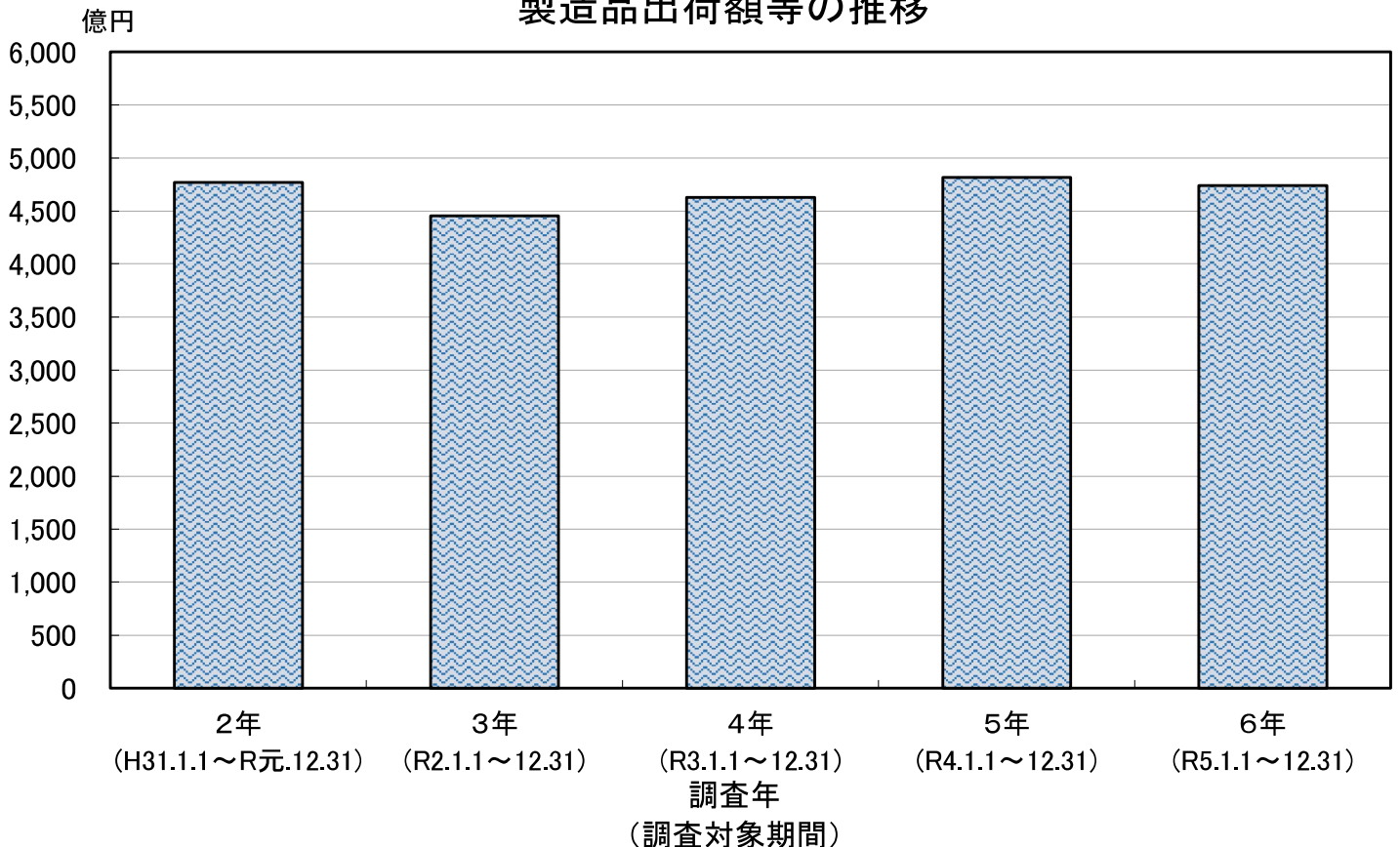


調査年	区分	調査	事業所数	従業者数	現金給与 総額	製造品 出荷額等	付加価値額 <small>※従業者29人以下 は粗付加価値額</small>
			6月1日現在		前年1月1日～12月31日		
			事業所数	人	百万円	百万円	百万円
令和	2年	工業	323	16,854	72,212	476,806	161,656
	3年	経七	305	16,553	70,547	445,466	160,090
	4年	経構	298	16,380	70,055	462,907	175,086
	5年	経構	300	17,066	73,441	481,678	171,738
	6年	経構	299	16,568	71,513	474,296	174,806
対前年増減数 R5年→R6年			△ 1	△ 498	△ 1,928	△ 7,382	3,068
" 増減率(%) R5年→R6年			△ 0.3	△ 2.9	△ 2.6	△ 1.5	1.8

資料：工業統計調査、経済センサス、経済構造実態調査

- (注1) 令和4年～令和6年は経済構造実態調査の従業者4人以上の事業所の集計。令和3年は経済センサス一活動調査の従業者4人以上の事業所の集計。令和元年～令和2年は工業統計調査の集計。
- (注2) 各調査の数値は連結しない部分があり、数値の比較については注意が必要である。
- (注3) 令和6年4月1日発行の福島市の統計（ミニ統計）から、年の表記を変更している。

製造品出荷額等の推移



区分 調査年	事業所数			従業者数			年間商品販売額		
	合計	卸売業	小売業	合計	卸売業	小売業	合計	卸売業	小売業
	事業所	事業所	事業所	人	人	人	百万円	百万円	百万円
平成19年	3,393	727	2,666	25,412	6,645	18,767	813,294	493,983	319,311
24年	3,265	784	2,481	24,022	6,739	17,283	660,928	388,872	272,056
26年	3,377	832	2,545	26,069	6,998	19,071	785,511	447,298	338,213
28年	3,285	797	2,488	24,831	6,410	18,421	861,006	496,546	364,460
令和 3年	2,925	704	2,221	24,456	6,052	18,404	843,685	480,779	362,906
対前回増減数 28年→R3年	△ 360	△ 93	△ 267	△ 375	△ 358	△ 17	△ 17,321	△ 15,767	△ 1,554
// 増減率(%) 28年→R3年	△ 11.0	△ 11.7	△ 10.7	△ 1.5	△ 5.6	△ 0.1	△ 2.0	△ 3.2	△ 0.4

資料：商業統計調査、経済センサス

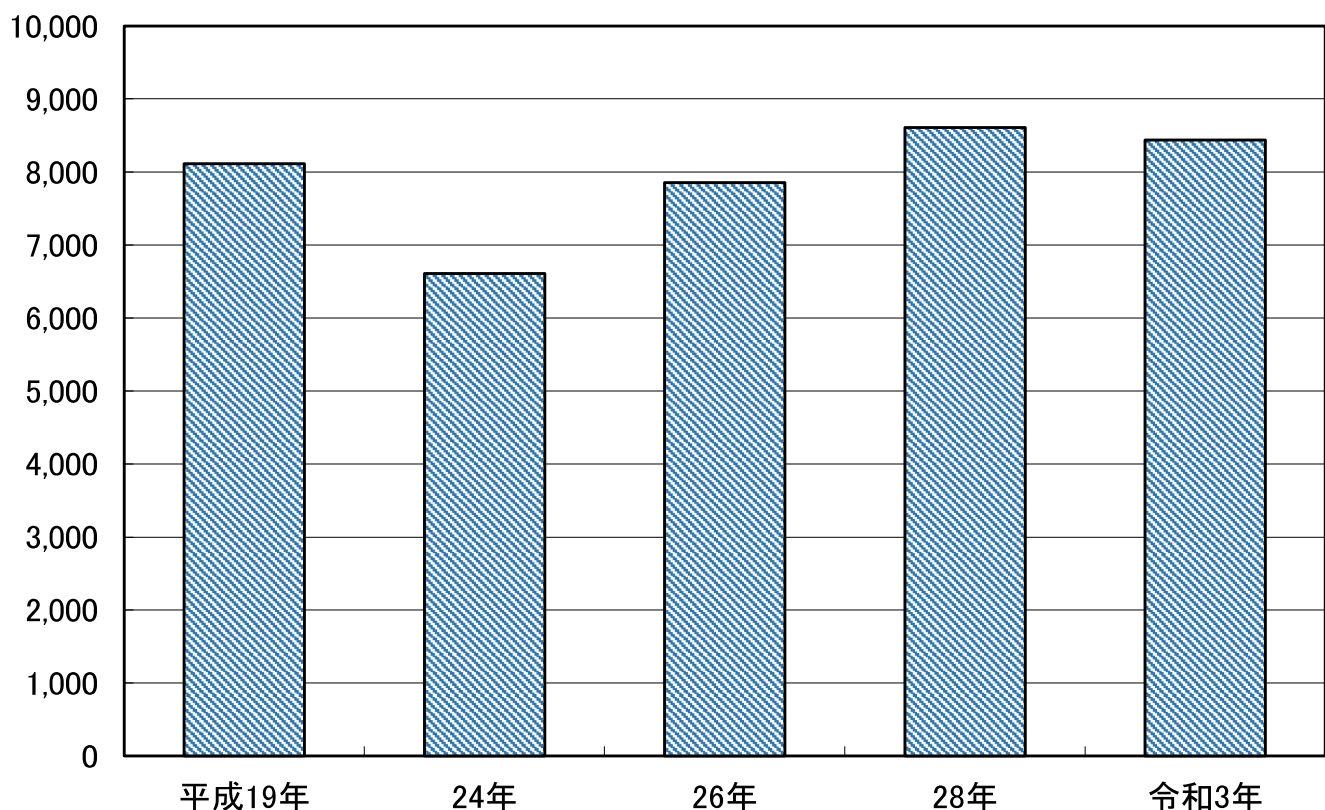
(注1) 平成19年は6月1日現在の商業統計調査の集計。平成24年は2月1日現在の経済センサス、平成26年は7月1日現在の経済センサス（事業所数、従業者数）・商業統計調査（年間商品販売額）、平成28年及び令和3年は6月1日現在の経済センサスの集計。

(注2) 年間商品販売額は前年1月1日～12月31日が調査の対象。

(注3) 平成19年は旧飯野町を除く数値である。

年間商品販売額の推移

億円



11 観 光

福島市

【福島市の観光客の入り込み数】

種 別	観 光 地	年間観光客数(人)		
		令和4年	令和5年	令和6年
行 楽 地	磐梯吾妻スカイライン	975,485	825,090	765,440
	福島市民家園	56,997	57,200	47,401
	福島市古関裕而記念館	19,316	24,310	18,746
	あぶくま親水公園周辺 ※1	80,776	114,227	96,286
	福島県立美術館	61,948	85,164	60,005
	アンナガーデン	220,669	224,292	218,862
	花見山公園	59,158	94,008	88,286
	福島市四季の里	236,486	330,449	240,083
	花の写真館	19,795	23,055	23,918
	観光果樹園	46,728	53,098	50,666
	あづま総合運動公園	1,424,807	1,380,463	1,440,606
	福島県観光物産館	641,131	660,043	745,555
	道の駅つちゆ	147,210	157,811	166,766
	ふくしまスカイパーク	32,843	34,651	27,783
	千貫森公園(UFOふれあい館)	43,142	44,029	39,765
	吾妻の駅こころ	160,653	163,337	169,530
	旧堀切邸	122,147	150,719	149,676
	道の駅ふくしま	1,398,266	1,588,539	1,692,539
じょーもぴあ宮畑	37,856	49,988	45,113	
温 泉	飯坂温泉	570,442	680,314	680,220
	土湯温泉	201,304	236,820	255,767
	土湯峠温泉郷	41,563	41,883	46,872
	高湯温泉	149,823	161,374	160,722
行 事	吾妻山(登山者数)	26,446	28,448	27,724
	夏まつり ※2	505,000	667,380	678,680
	街なかイベント	227,000	410,548	481,918
合 計		7,506,991	8,287,240	8,418,929
(参 考)	スカイライン通行台数	213,373	180,476	167,429

資料：観光交流推進室 「福島市観光客入込数」

※1 あぶくま親水公園周辺：小鳥の森・ヘルシーランド福島

※2 夏まつり：わらじまつり・花火大会

12 財 政

福島市

【各年度の決算状況(一般会計)】

(単位 千円)

区 分	令和4年度	構成比 (%)	令和5年度	構成比 (%)	令和6年度	構成比 (%)
歳 入	134,877,190	100.0	133,356,448	100.0	136,983,126	100.0
市 税	40,396,317	30.0	40,644,945	30.5	40,612,773	29.6
地方交付税	15,223,268	11.3	14,523,956	10.9	16,367,531	11.9
国庫支出金	28,847,767	21.4	27,530,371	20.7	24,075,515	17.6
県支出金	11,315,460	8.4	10,407,480	7.8	8,820,481	6.4
市 債	8,951,550	6.6	8,358,900	6.3	11,327,700	8.3
その他	30,142,828	22.3	31,890,796	23.8	35,779,126	26.2
歳 出	124,834,763	100.0	127,913,855	100.0	130,714,102	100.0
人件費	18,888,733	15.1	18,546,149	14.5	20,660,233	15.8
扶助費	28,276,495	22.7	29,283,594	22.9	31,317,257	24.0
公債費	9,244,273	7.4	9,788,867	7.7	10,014,657	7.7
物件費	22,168,193	17.8	19,735,571	15.4	19,990,691	15.3
維持補修費	1,420,785	1.1	1,247,274	1.0	1,406,163	1.1
投資的経費	16,053,654	12.9	17,544,389	13.7	17,197,826	13.1
その他	28,782,630	23.0	31,768,011	24.8	30,127,275	23.0
積立金現在高	23,381,231		26,541,537		27,578,292	
うち財政調整基金	6,625,552		7,225,991		7,951,306	
市債現在高	100,048,501		98,949,858		100,612,494	

【主な財政指数】

区 分	令和4年度	令和5年度	令和6年度
財政力指数	0.774	0.759	0.753
経常収支比率	92.7 %	92.7 %	94.3 %
実質公債費比率	2.3 %	3.5 %	4.5 %
将来負担比率	2.7 %	- %	- %

資料：財政課 (注)令和5年度及び令和6年度の将来負担比率は算定されない

13 教育

福島市

【学校設置者別一覧】

設置者	区分	園数・ 学校数	学級数	園児・児童・ 生徒数	教員数	職員数
				(人)	(人)	(人)
幼稚園	総数	27	108	1,983	226 (40)	36
	国立	1	3	65	4 (5)	1
	公立	10	17	173	49 (2)	0
	私立	16	88	1,745	173 (33)	35
幼保連携型 認定こども園	総数	11	44	1,152	240 (41)	46
	公立	3	17	345	75 (28)	10
	私立	8	27	807	165 (13)	36
小学校	総数	45	568	12,612	844 (95)	173
	国立	1	20	617	31 (4)	10
	公立	43	542	11,853	799 (88)	162
	私立	1	6	142	14 (3)	1
中学校	総数	23	266	6,587	539 (48)	63
	国立	1	12	418	24 (5)	2
	公立	20	248	6,086	498 (27)	59
	私立	2	6	83	17 (16)	2

資料: 福島県統計課「令和6年度学校基本統計(学校基本調査報告書)」

(注1) 令和6年5月1日現在

【進路別卒業生数】

	卒業生数			進学者 (就職進学者を含む)	専修学校等入学者 (就職進学者を含む)	就職者 (一時的なものを含む)	左記以外の者	(再掲) 就職進学者	進学率	就職率
	総数	男	女							
中学校	(人) 2,281	(人) 1,156	(人) 1,125	(人) 2,260	(人) 1	(人) 3	(人) 17	(人) 0	(%) 98.3	0.0
高等学校	2,710	1,349	1,361	2,031	53	543	83	0	59.0	20.0

資料: 福島県統計課「令和6年度学校基本統計(学校基本調査報告書)」

(注1) 令和6年3月卒業生

(注2) 中学校は国立・公立・私立の合計で、高等学校は公立・私立の合計

14 水道の需要状況

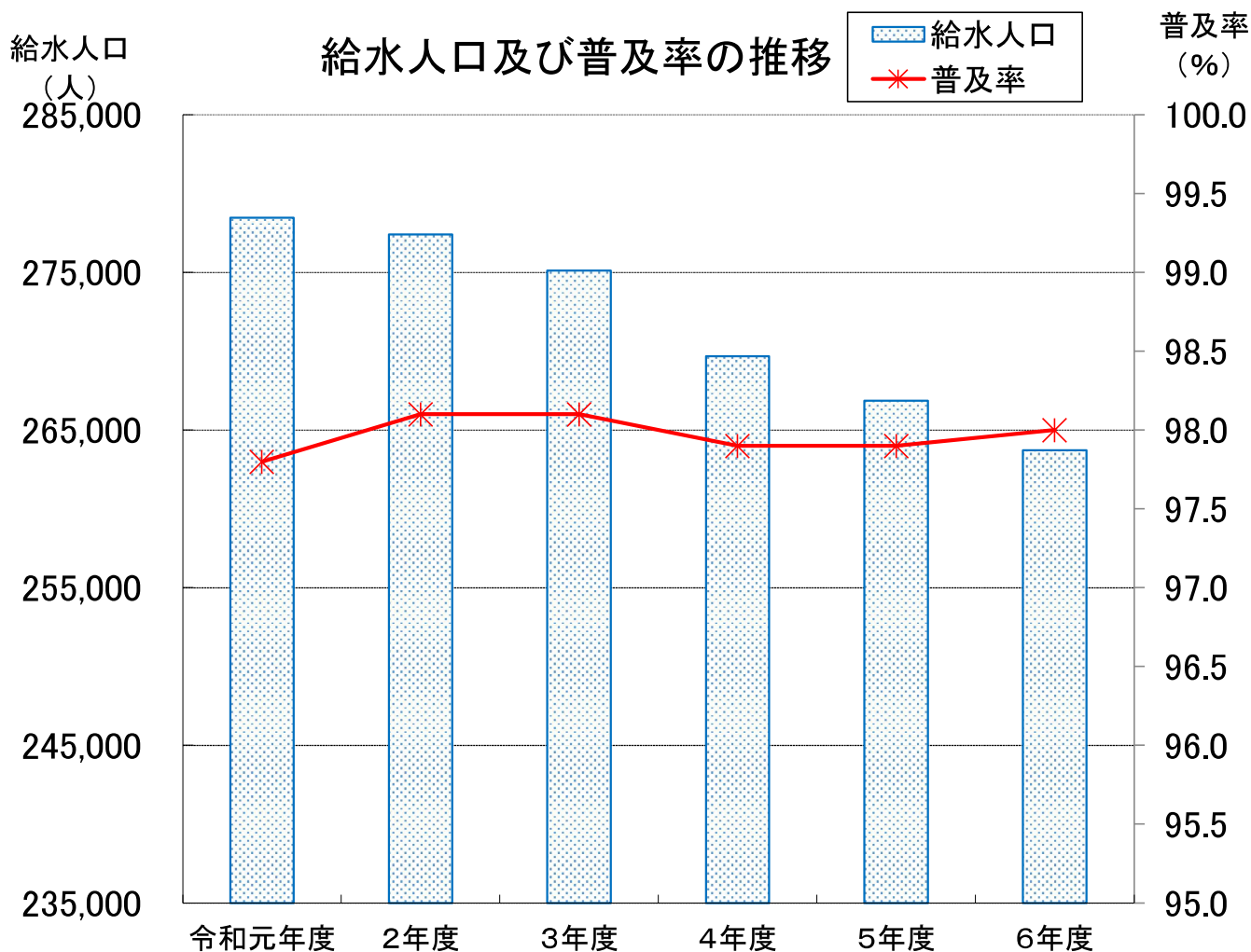
福島市

区分 年度	総人口	給水人口	普及率	給水戸数	年間 配水量	1日平均 配水量
	人	人	%	戸	千m ³	千m ³
令和2年度	282,925	277,419	98.1	127,861	30,150	83
3年度	280,466	275,111	98.1	128,455	29,944	82
4年度	275,483	269,690	97.9	128,613	29,741	81
5年度	272,485	266,859	97.9	128,738	29,707	81
6年度	269,208	263,714	98.0	128,926	29,031	80
対前年度増減数 R5年度→R6年度	△ 3,277	△ 3,145	-	188	△ 676	-
// 増減率(%) R5年度→R6年度	△ 1.2	△ 1.2	-	0.1	△ 2.3	-

資料：水道局

(注1) 総人口、給水人口、給水戸数については、各年度末現在。

(注2) 令和2年度以降の総人口については、令和2年国勢調査の結果に基づき改定している。



15 消費者物価指数の推移

福島市

区分 年月 (平均)	消費者物価指数 【令和2年=100】		対前年同月比 (%)	
	全国 総合指数	福島市 総合指数	全国 総合指数	福島市 総合指数
令和2年	99.8	99.5	△0.2	△0.5
3年	100.0	100.0	0.0	0.1
4年	102.3	102.2	2.5	2.7
5年	105.6	105.6	3.2	3.3
6年	108.5	108.4	2.7	2.7
7年	111.9	111.6	3.2	3.0
令和7年 1月	111.2	110.9	4.0	3.7
2月	110.8	110.6	3.7	3.4
3月	111.1	111.0	3.6	3.4
4月	111.5	111.3	3.6	3.1
5月	111.8	111.6	3.5	3.1
6月	111.7	111.3	3.3	2.6
7月	111.9	111.4	3.1	2.7
8月	112.1	111.4	2.7	2.4
9月	112.0	111.8	2.9	2.9
10月	112.8	112.5	3.0	2.9
11月	113.2	112.9	2.9	3.0
12月	113.0	112.8	2.1	2.2
令和8年 1月	112.9	112.9	1.5	1.8

資料:総務省統計局「消費者物価指数」

(注)令和2年以降の公表にあたり、過去の指数値については、令和2年を基準にした指数値に改定している。

16 市民所得

福島市

区分 年度	市内 総生産	市民所得		家計所得	
		総額	市民 1人あたり	総額	市民 1人あたり
	百万円	百万円	千円	百万円	千円
30年度	1,174,851	873,322	3,022	904,098	3,128
令和元年度	1,127,165	855,401	2,983	917,278	3,199
2年度	1,106,126	830,908	2,939	941,267	3,330
3年度	1,131,655	851,307	3,033	918,582	3,273
4年度	1,158,199	834,143	2,999	930,700	3,346
対前年度増減率(%) 令和3年度→令和4年度	2.3	△2.0	△1.1	1.3	2.2

資料:福島県統計課「令和4年度福島県市町村民経済計算年報」

(注1)家計所得は、福島県市町村民経済独自の概念であり、家計の実所得そのものではないため、注意が必要である。

(注2)令和4年度分の公表にあたり、過去の推計値を遡って改定しているため、数値の利用にあたっては注意が必要である。

17 消費(福島市民の消費傾向)

福島市

家計調査(総務省)において、1世帯当たり(二人以上の世帯)の品目別年間購入数量(令和5年～令和7年平均)で、福島市が全国上位だった主な品目と、その支出金額は以下になります。

なお、支出金額のみ集計されている品目については除いております。

桃				
順位	市名	数量(g)	市名	金額(円)
1	福島市	9,358	福島市	6,663
2	岡山市	3,083	岡山市	3,565
3	長野市	2,939	長野市	3,094
4	和歌山市	2,503	和歌山市	2,576
5	仙台市	2,199	甲府市	2,407

ベーコン				
順位	市名	数量(g)	市名	金額(円)
1	山形市	1,946	山形市	3,412
2	福島市	1,836	福島市	3,133
3	青森市	1,714	青森市	3,051
4	新潟市	1,696	富山市	3,017
5	相模原市	1,648	新潟市	2,977

きゅうり				
順位	市名	数量(g)	市名	金額(円)
1	前橋市	9,531	横浜市	4,450
2	山形市	8,781	さいたま市	4,262
3	福島市	8,422	前橋市	4,260
4	横浜市	8,285	川崎市	4,211
⋮				
11	長野市	8,083	福島市	3,968

米				
順位	市名	数量(kg)	市名	金額(円)
1	福島市	81	浜松市	39,473
2	福井市	74	札幌市	35,984
3	浜松市	74	静岡市	35,031
4	新潟市	70	福井市	34,718
5	岐阜市	67	福島市	34,504

清酒				
順位	市名	数量(ml)	市名	金額(円)
1	福島市	8,965	秋田市	10,089
2	秋田市	8,706	福島市	9,366
3	長野市	7,824	長野市	7,350
4	新潟市	7,753	新潟市	7,344
5	盛岡市	7,662	盛岡市	7,136

かつお				
順位	市名	数量(g)	市名	金額(円)
1	高知市	3,574	高知市	7,530
2	水戸市	1,375	水戸市	3,023
3	福島市	1,271	浜松市	2,777
4	浜松市	1,136	福島市	2,559
5	和歌山市	1,126	仙台市	2,349

【家計調査について】

家計調査は、国民生活における家計収支の実態を把握し、国の経済政策・社会政策の立案のための基礎資料を提供することを目的として実施されています。

調査対象は、施設等の世帯及び学生の単身世帯を除いた全国の世帯です。

また、家計調査は「標本調査」であり、層化3段抽出法(第1段—市町村、第2段—単位区、第3段—世帯)により世帯を選定しています。

選定にあたっては特定の世帯が続けて調査の対象にならないように配慮しています。

詳しくは、総務省統計局「家計調査」のページをご覧ください。

(<http://www.stat.go.jp/data/kakei/index.html>)

統計で今を「サーチ」、未来を「察知」

<令和7年度「統計の日」標語特選作品>



新聞でよく見る「福島市は桃の年間支出金額が8年連続全国1位！」などの統計記事。実は、統計調査員が活躍しています。統計調査を通して国や地方自治体の政策立案に必要な「データ収集」のお仕事をしてみませんか？

統計調査員になるためには、事前に登録が必要となります。

主な活動、報酬など詳しくは市のホームページをご覧ください。

◆各種統計調査にご協力ください

統計は、行政施策の企画・立案・評価のための基礎的情報を提供するものです。また、社会・経済情勢が大きく変化する中で、個々の世帯や企業が的確な意思決定を行う上でも、統計の重要性が高まっています。

正確で信頼のおける調査結果を得るため、ご理解とご協力をお願いいたします。

令和8年度実施予定主要統計調査一覧

連絡先	統計調査名<所管省庁等>	調査時期・基準日
福島市 政策調整課	令和8年経済センサス-活動調査<経済産業省>	2026年6月1日
福島県 統計課	労働力調査<総務省>	毎月
	小売物価統計調査<総務省>	
	家計調査<総務省>	
	毎月勤労統計調査<厚生労働省>	毎月(特別調査7月)

◆経済センサス-活動調査が実施されます

全産業分野の売上金額や費用などの項目を網羅的に把握し、事業所・企業の経済活動を全国的、地域的に明らかにするとともに事業所・企業を対象とした各種統計調査の母集団情報を得ることを目的とした調査です。

◆ミニ統計の発行終了について

平素より当統計書をご利用いただき、誠にありがとうございます。

当課では3か月に1度、「ミニ統計」を公表してきましたが、令和9年4月1日の発行(インターネットのみ)をもって当統計書の発行を終了させていただくことになりました。

長年にわたり、ご活用いただきましたこと、深く感謝申し上げます。

福島市政策調整課統計係

TEL :024-525-3771

E-mail:seichou@mail.city.fukushima.fukushima.jp