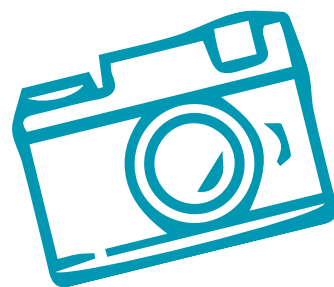


令和6年

11月



地区活動の紹介



蓬萊地区

...



【蓬萊町あけぼの会】

適しおについての学習と適しおレシピの調理実習を行い、実際の適しおの味を確かめました。

「薄く感じたがおいしかった」、
「家とそれほど変わらないと感じた」
などの感想がありました。



飯坂地区

...



【飯坂総合文化祭&子どもまつり】

第17回飯坂総合文化祭&子どもまつりで、健康づくりブースを出展しました。

足の筋力測定や健康クイズ、来年の目標を書くブースを設けました。幅広い年代の方が参加し、たくさんの方にすてきな目標を書いていただきました。



信夫地区

...



【信夫寿大学】

高齢者の健康について、フレイル予防や認知症、冬の時期の健康づくりをみなさんで考え、運動も実施しました。

毎回多くの方が参加し、男性参加者が多いのも特徴です。



中央第三地区

...



【五十辺親交会】

女性に多いがんについての出前講座を実施し、乳がんや子宮頸がんについてお話しました。

乳がんモデルを使用し、実際にセルフチェックを体験していただきました。